

CARTERA DE SERVICIOS

1. Exploraciones de Cardiología:

- Ventriculografía isotópica de primer paso (reposo).
- Ventriculografía isotópica de equilibrio (reposo/postestímulo).
- Gammagrafía miocárdica con compuestos fosforados (planar, SPECT-CT).
- Tomogammagrafía (SPECT-CT GATED) miocárdica de perfusión (esfuerzo/reposo).
- Gammagrafía de cortocircuitos cardíacos: shunt izquierda-derecha.
- Gammagrafía de cortocircuitos cardíacos derecha-izquierda.
- Gammagrafía de inervación miocárdica (MIBG).

2. Endocrinología:

- Gammagrafía tiroidea.
- Rastreo gammagráfico con ¹³¹I (Planar y SPECT-CT).
- Rastreo gammagráfico con radiotrazadores de afinidad tumoral (Planar y SPECT-CT).
- SPECT-CT de paratiroides.
- Gammagrafía suprarrenal cortical (basal, postfrenación) (Planar y SPECT-CT).
- Gammagrafía suprarrenal medular MIBG (Planar y SPECT-CT).
- Rastreo gammagráfico con MIBG (Planar y SPECT-CT).
- Gammagrafía de receptores de somatostatina (Planar y SPECT-CT).

3. Gastroenterología:

- Gammagrafía hepatoesplénica (planar / SPECT-CT).
- Gammagrafía hepatobiliar (basal / postestímulo).
- Gammagrafía para localización de mucosa gástrica ectópica.
- Gammagrafía de hemorragia digestiva: con coloides, con hematíes marcados.
- Gammagrafía para la detección de hemangiomas hepatoesplénico (planar / SPECT-CT).
- Gammagrafía secuencial de glándulas salivares.
- Gammagrafía de reflujo gastroesofágico.
- Gammagrafía con leucocitos marcados para EEII (Planar y SPECT-CT).

4. Hematología:

- Gammagrafía esplénica con hematíes desnaturalizados (Planar y SPECT-CT).
- Gammagrafía de médula ósea (Planar y SPECT-CT).

5. Nefrourología:

- Gammagrafía renal (planar / SPECT-CT).
- Renograma diurético.
- Renograma post-IECA.
- Cistogammagrafía directa.

6. Neumología:

- Gammagrafía pulmonar de perfusión (planar / SPECT-CT).
- Gammagrafía pulmonar de perfusión cuantificada.

7. Neurología:

- Tomogammagrafía (SPECT) cerebral de perfusión.
- Tomogammagrafía (SPECT) cerebral de transportadores presinápticos de dopamina.
- Tomogammagrafía (SPECT-CT) cerebral con radiotrazadores de afinidad tumoral.

8. Aparato Osteoarticular:

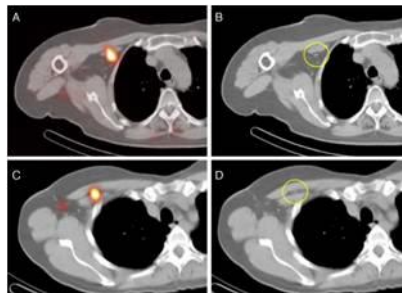
- Gammagrafía ósea (planar /rastreo/ SPECT-CT).
- Gammagrafía ósea con galio (planar / SPECT-CT).
- Gammagrafía con leucocitos marcados (planar / SPECT-CT). Gammagrafía articular postsinoviortesis.

9. Aparato Vascular:

- Linfogammagrafía.
- Vascularización de órganos.

10. Oncología:

- Localización de ganglio centinela: linfogammagrafía (planar / SPECT-CT).
- Cirugía radioguiada: localización intraoperatoria (ROLL / SNOLL).



11. Tratamientos:

- Sinoviortesis radioisotópica.
- Hiperfunción tiroidea.
- Carcinoma diferenciado de tiroides.
- Dolor óseo metastásico.
- Tumores neuroendócrinos.

12. PET-TAC:

- Oncológico.
- Infección-inflamación.
- Neurología.

