

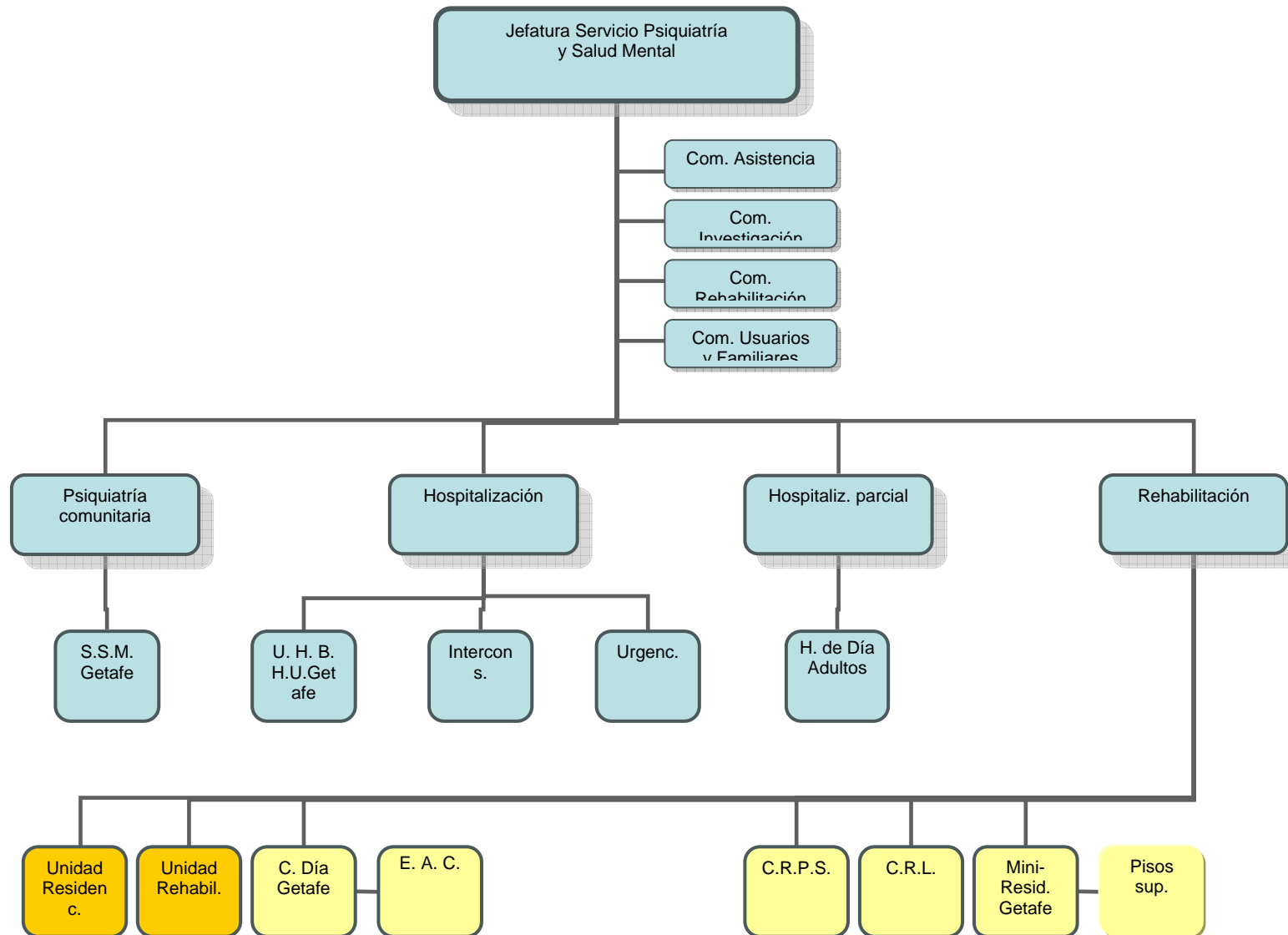
# UNIDAD DOCENTE MULTIPROFESIONAL DE SALUD MENTAL DEL HOSPITAL UNIVERSITARIO DE GETAFE

## GUÍA FORMATIVA

 **PSIQUIATRÍA**

 **PSICOLOGÍA CLÍNICA**

# Unidad Docente Multiprofesional de Salud Mental del Hospital Universitario de Getafe - 2014



 **Dispositivos de referencia en Inst. Psiquiátrico José Germain**

 **Consejería de Servicios Sociales**

S.S.M. Servicios de Salud Mental de Distrito  
 U.H.B. Unidad de Hospitalización Breve  
 E.A.C. Equipo de Apoyo Social y Comunitario  
 C.R.P.S. Centro de Rehabilitación Psicosocial  
 C.R.L. Centro de Rehabilitación Laboral

## **DISTRIBUCIÓN ROTACIONES “STANDARD” M.I.R.**

- 1º) S.S.M. (evaluación/seguimientos)..... 3 meses
- 2º) Neurología..... 2 meses
- 3º) Unidad Hospitalización Breve..... 8 meses
- 4º) Hospital de Día ..... 3 meses
- 5º) S.S.M. (evaluación y seguimiento/psicoterap./áreas  
espec.: Tercera Edad, Alcoholismo/Rehabil.).....15 meses
- 6º) Infanto-Juvenil..... 5 meses
- 7º) Toxicomanías ..... 2 meses
- 8º) Unidad de Rehabilitación..... 2 meses
- 9º) Interconsulta..... 4 meses
- 10º) Opcional..... 4 meses

## PROGRAMA FORMACIÓN P.I.R.

|  |                 |
|--|-----------------|
| Atención Continuada  |                 |
| Programa Atención Comunitaria, ambulatoria y de soporte a la Atención Primaria (adultos) | 14 meses        |
| Atención Primaria  | 3 meses         |
| Adicciones   | 4 meses         |
| Programa de Rehabilitación   | 3 meses         |
| Programa Hospitalización Breve / Interconsulta   | 6 meses         |
| Programa Hospitalización Parcial   | 5 meses         |
| Programa de Psicología Clínica de niños y adolescentes                                   | 6 meses         |
| Areas de Formación Específica  | 4 meses         |
| Opcional   | 3 meses         |
| <b>Total</b>   | <b>48 meses</b> |

### ROTACIONES PIR

#### R - 1/R - 2

1º) S.S.M. (Evaluación, seguimiento, psicoterapias, rehabilitación) 14 meses

#### R - 2

2º) Atención Primaria 3 meses  
 3º) Adicciones 4 meses  
 4º) C.R.P.S. (Rehabilitación) 3 meses

#### R - 3

5º) Unidad de Hospitalización breve 6 meses  
 6º) Hospital de Día (hosp.. parcial) 5 meses

#### R - 4

7º) Psicología Clínica de niños y adolescentes 6 meses  
 8º) Areas de Formación Específica 4 meses  
 9º) Opcional 3 meses

## **CAPACIDAD DOCENTE**

La Unidad Docente Multiprofesional de Salud Mental del Hospital Universitario de Getafe está acreditado como unidad para la formación especializada en Psiquiatría y Psicología Clínica:

- MIR de Psiquiatría: 2 por año
- PIR (Psicología Clínica): 1 por año
- TOTAL RESIDENTES: 3 por año
  
- Otros Residentes:
  - Residentes de Medicina Familiar y Comunitaria (de 2º año): rotaciones de 2 meses (9 Residentes).
  - Residentes de Neurología
  - Residentes de Medicina Preventiva y Salud Pública.
  - Residentes de Medicina del Trabajo
  - EIR de Familia
  - EIR de Pediatría
  - MIR de Psiquiatría / PIR de otros Servicios en rotaciones opcionales

| <b>Dispositivos asistenciales</b>                                | <b>Capacidad asignación Resid. (máx.)</b> |
|--|---|
| - Servicios de Salud Mental de Getafe (adultos)                  | 4   |
| - Programa Infanto-juvenil (Getafe)                              | 3   |
| - Unidad de Hospitalización Breve (Getafe)                       | 3   |
| - Interconsulta hospitalaria                                     | 1   |
| - Centro de Rehabilitación Psicosocial                           | 1   |
| - Unidad Rehabilitación (I. P. José Germain)                     | 1   |
| - Hospital de Día  | 2   |
| - Centro de Atención Integral a Drogodependientes (Ayto. Getafe) | 2   |
| - Neurología (Hospital de Getafe)                                | 1   |
| - Servicio de Urgencias (Hospital de Getafe)                     | 1   |

## **FORMACIÓN TEÓRICO-PRÁCTICA**

### **1.- Programa Docente desarrollado conjuntamente con el Instituto Psiquiátrico José Germain: una jornada completa semanal.**

- Seminarios y cursos
- Grupo de Indicación terapéutica (semanal)
- Sesiones clínicas (tres al mes)
- Sesiones bibliográficas (mensuales)

### **2.- Formación "reglada" Servicio de Psiquiatría y Salud Mental del Área 10:**

- Sesiones clínicas, a nivel de Área mensuales.
- Sesiones clínicas, a nivel de Distrito, mensuales.
- Orientación / indicación terapéutica de casos nuevos en equipo interprofesional (semanal).
- Supervisiones individualizadas:
  - Supervisión clínica (1 hora semanal)
  - Supervisión psicoterapias -Residentes de 2º ciclo- (2 horas quincenales).
- Reunión de tutoría mensual.

## **TUTORES**

**PSIQUIATRÍA:** Ángel M. Ramos Muñoz

**PSICOLOGÍA CLÍNICA:** Consuelo Escudero Álvaro