

## Memoria de actividades

Año 2019

Centro de Simulación IDE<sub>h</sub>A

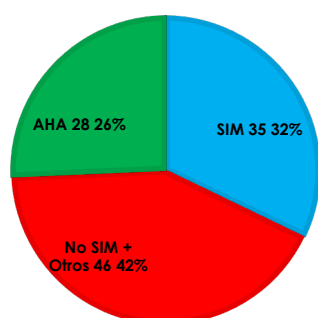
Marta Bernardino Santos  
Responsable proyecto

1

Actividades docentes AÑO 2019: 198 CURSOS

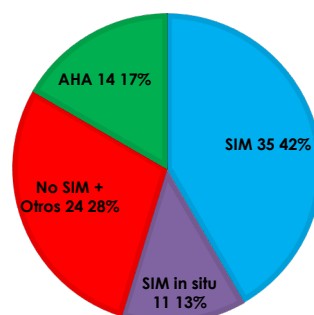
1<sup>er</sup> semestre 2019

Total 109 cursos

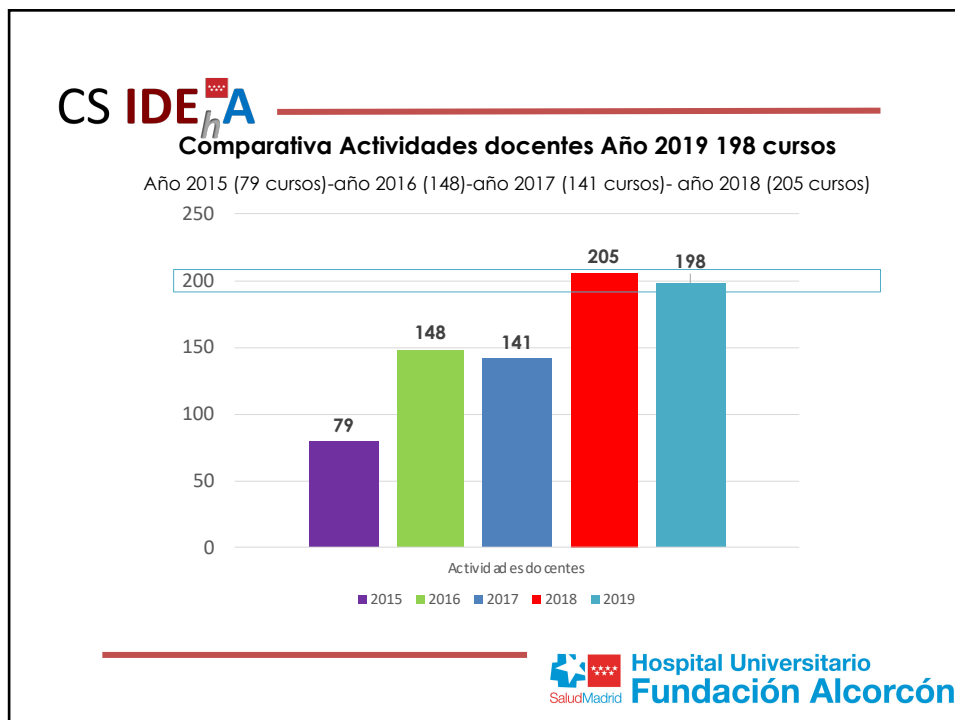


2<sup>o</sup> semestre 2019

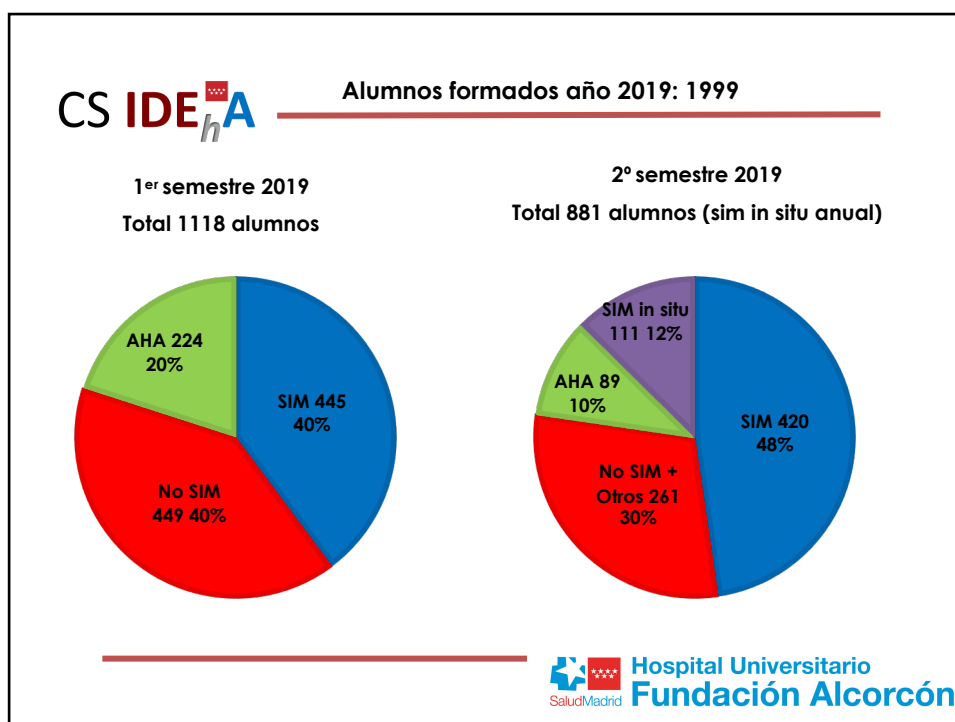
Total 84 (73 cursos + 11 in situ)



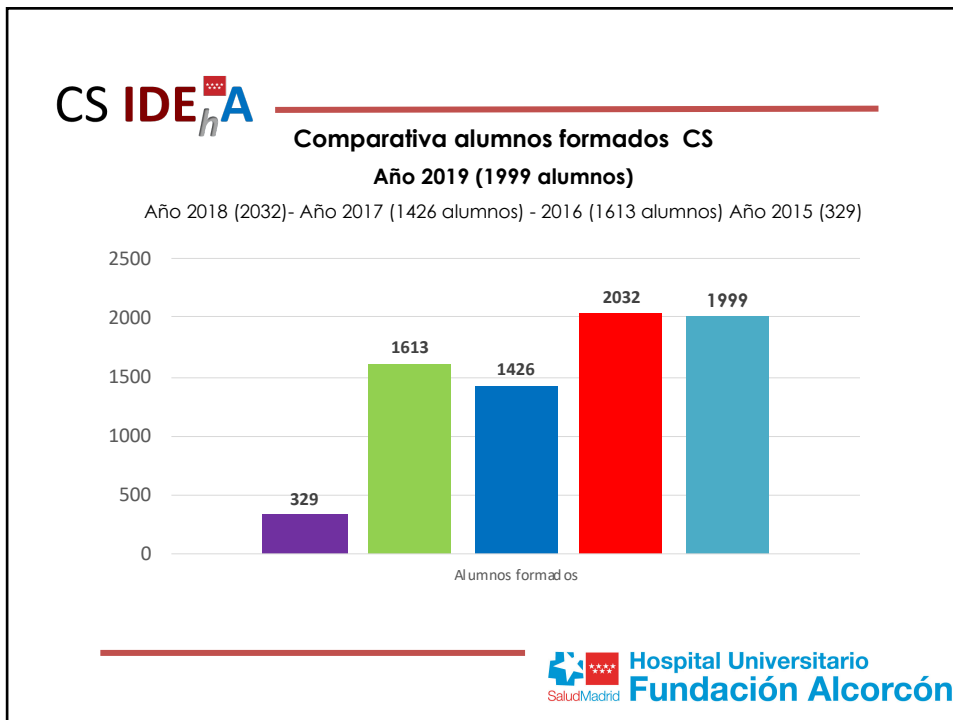
2



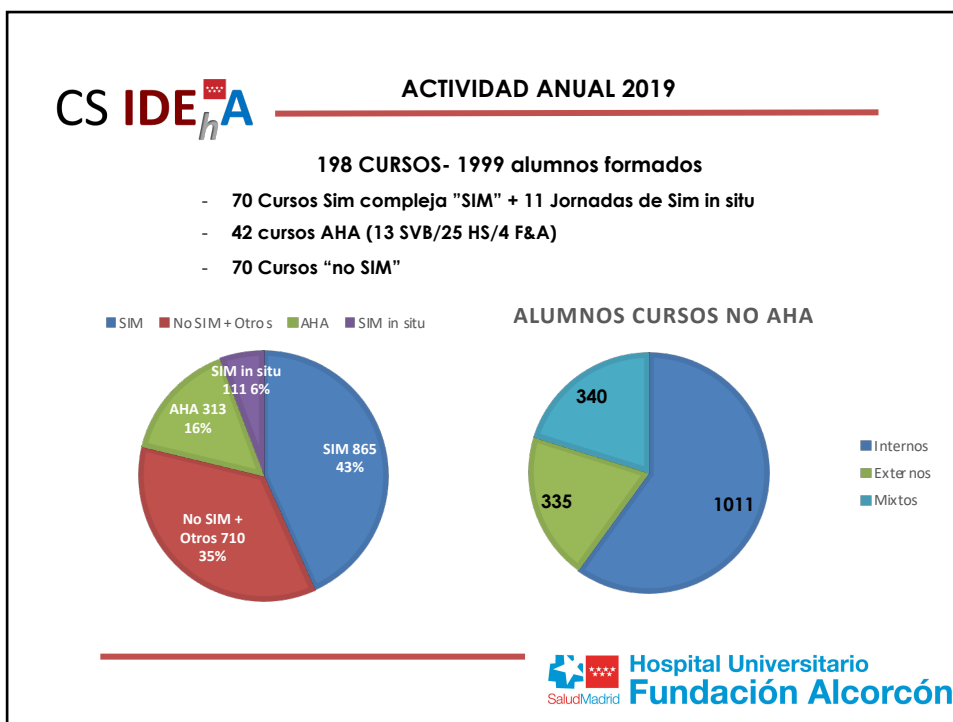
3



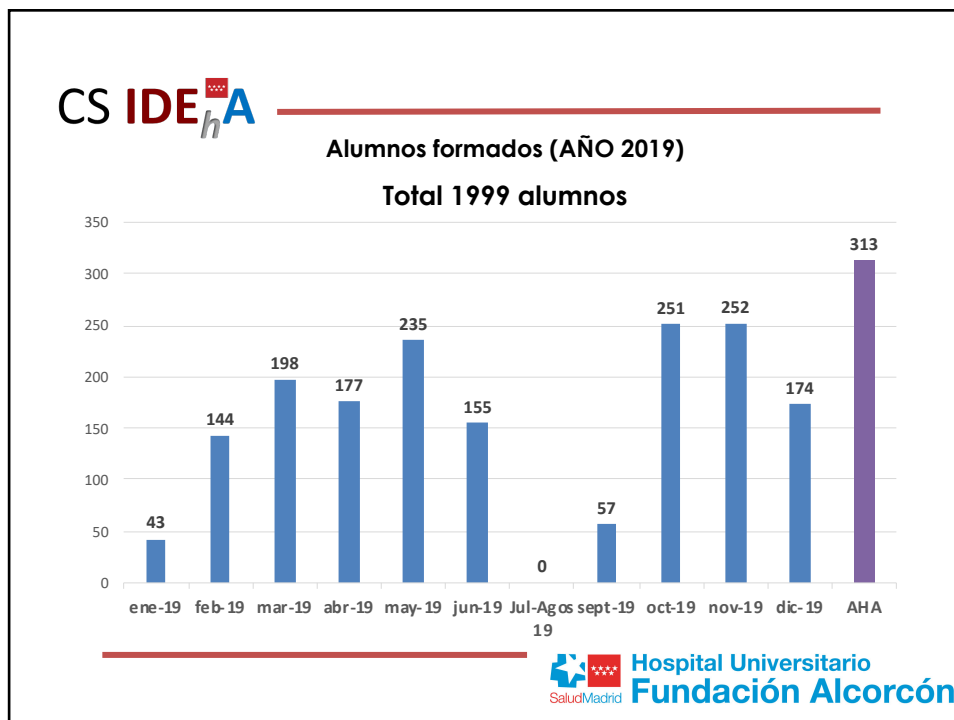
4



5



6



7



8



### Cursos con uso complejo del CS "cursos SIM"

1<sup>er</sup> semestre 2019 (TOTAL 35)

- PARTO DISTÓCICO (1)
- ENFERMERÍA UCI (3): Prono/PCR
- VAD NEONATAL (1)
- MANEJO Y CUIDADO DEL CELADOR AL PACIENTE HOSPITALIZADO

#### FINANCIADORES EXTERNOS

- HABILIDADES NO TÉCNICAS ATENCIÓN AL POLITX EN URGENCIAS- GEBRO INSPIRA (4)
- VENTILACIÓN MECÁNICA NO INVASIVA (ASTRA) 2
- ENDOSCOPIA DIGESTIVA (RESIDENTES CAM)-MSD (3)
- URGENCIAS RESPIRATORIAS EN URGENCIAS-ASTRA (3)
- CRISIS EN OBSTETRICIA (ZANBOM) 4



### Cursos con uso complejo del CS "cursos SIM"

2<sup>o</sup> semestre 2019 (35 SIM + 11 IN SITU)

- CRM PARA TÉCNICOS DE BANCO DE SANGRE (2 ediciones)
- TALLERES INTERPROFESIONALES ENFERMERÍA UCI (2): Prono/PCR
- SITUACIONES CRÍTICAS EN REA A TRAVÉS DE SIMULACIÓN (DUE REA) (3 ediciones)
- ATENCIÓN AL PACIENTE EN UNIDAD DE ICTUS (1 edición)
- DOLOR. CONTRIBUCIÓN DE ENFERMERÍA A SU MANEJO (1)
- TALLERES PARA CELADORES (2): MOVILIZACIÓN EN REA/CC Y MOVILIZACIÓN EN Q
- TALLERES PARA TCAE (3): PACIENTES EN AISLAMIENTO/CUIDADOS POSTQ DEL PACIENTE CRÍTICO
- SIM IN SITU CESÁREA EMERGENTE (1)
- SIM IN SITU CUARTO CRITICOS URGENCIAS (10): TOTAL ANUAL
- APRENDIZAJE POR SIMULACIÓN DE CASOS EN SEGREGACIÓN DE RESIDUOS SANITARIOS (1 ed)
- TALLER VIOLENCIA DE GÉNERO (1 edición)
- PREVENCIÓN DE LA INFECCIÓN EN LA ASISTENCIA SANITARIA (1 edición)

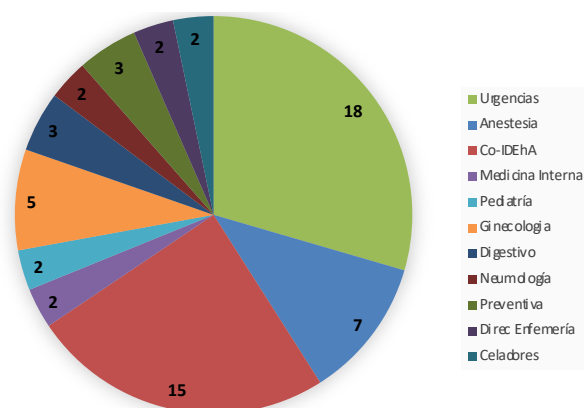
**Cursos con uso complejo del CS "cursos SIM" 2º semestre 2019**

- **SOCIEDADES CIENTÍFICAS**
  - Declaración de Helsinki (SENSAR- 6ª Ed) (1 edición)
  - Jornada presencial CSPA (SENSAR-) 1 edición
  - ESA: Master Class Helsinki (1 edición)
- **FINANCIADORES EXTERNOS**
  - SEGUNDA Y TERCERA VÍCTIMA-Zanbom (1 curso)
  - HABILIDADES NO TÉCNICAS ATENCIÓN AL POLITX EN URGENCIAS-GEBRO INSPIRA (3)
  - URGENCIAS RESPIRATORIAS EN URGENCIAS-ASTRA (1)
  - URGENCIAS DIABETOLÓGICAS EN ATENCIÓN PRIMARIA –BOEHRINGER (2 ediciones)
- **RESIDENTES/ESTUDIANTES ENFERMERÍA**
  - INCIDENTE CRÍTICO EN GUARDIA MÉDICA (2 ediciones)
  - CURSO PARA TUTORES (1 edición)
  - VIOLENCIA DE GÉNERO PARA RESIDENTES DE LA CAM (2 ediciones)
  - ANESTESIA (1 curso SIM más 3 talleres)
  - PEDIATRÍA (1 curso)
  - OXIGENOTERAPIA Y VENTILACIÓN MECÁNICA PARA ESTUDIANTES DE ENFERMERÍA

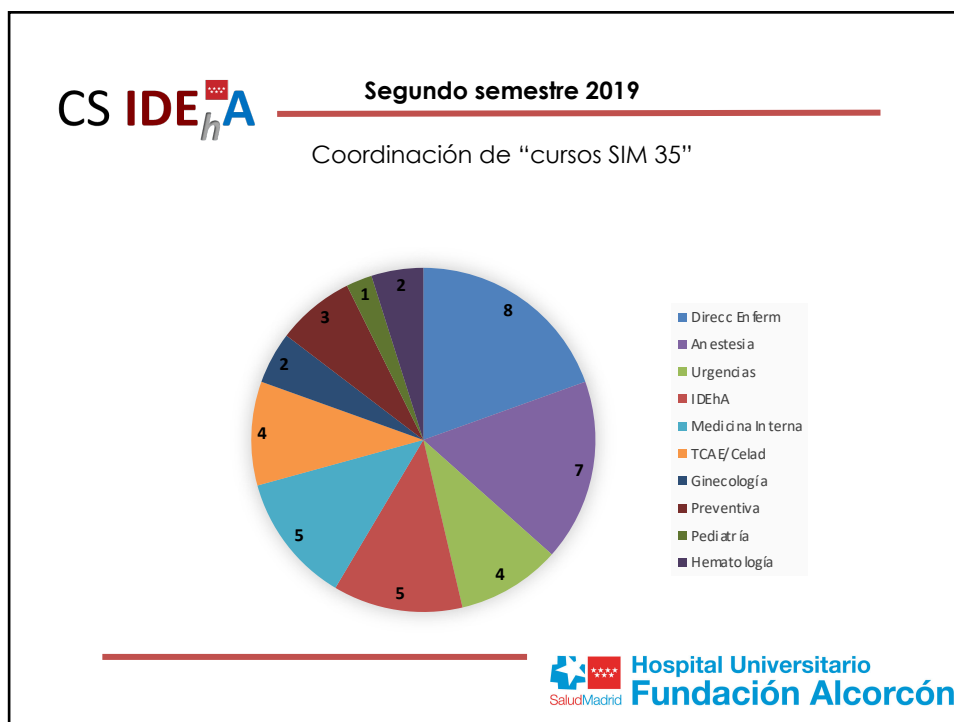
11

**Primer semestre 2019**

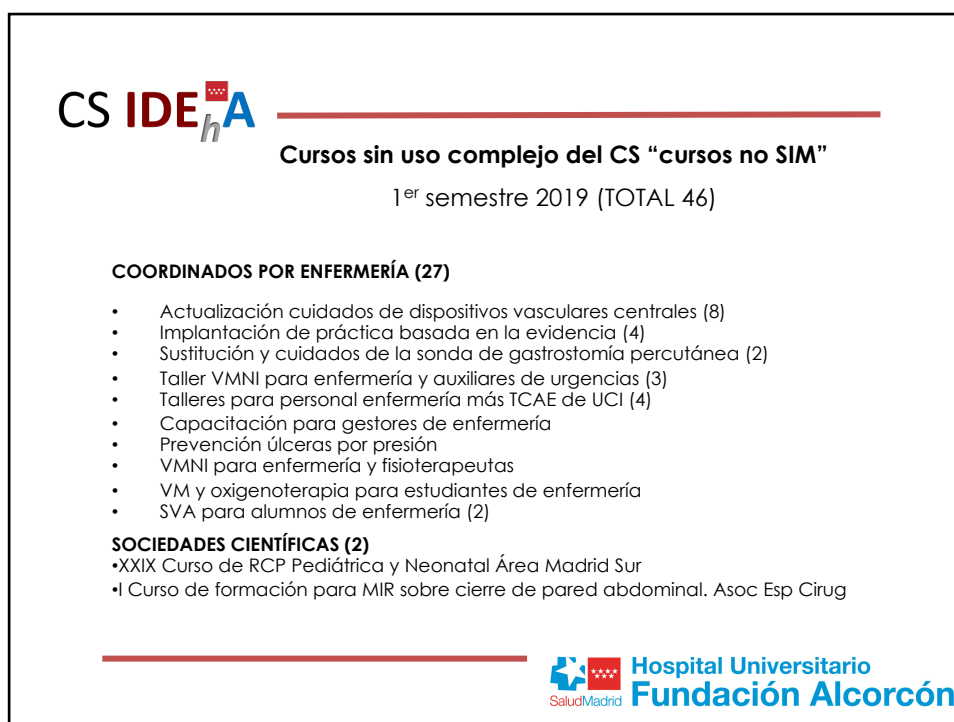
Coordinación de "cursos SIM (46) 35 más 11 Sim in situ Urgencias"



12



13



16

---

**Cursos sin uso complejo del CS "cursos no SIM"**

1<sup>er</sup> semestre 2019 (TOTAL 46)

**COORDINADOS POR FACULTATIVOS (14)**

- Reanimación Neonatal para FEAs, MIR (4)
- Reanimación Neonatal para enfermería de REA(2)
- Ecografía para Residentes de Pediatría
- Cirugía menor y suturas
- Medicina del trabajo para residentes
- Seminarios Residentes Anestesia (5)
  - Batea/carro ANR R1
  - Vía Aérea difícil para R4
  - Vía aérea básica (2)
  - Taller de venoclisis y desfibrilador para R1

**OTROS (3)**

- Proyecto Erasmus sobre cuidados paliativos
- Seminario Investigación (2)

17

---

**Cursos sin uso complejo del CS "cursos no SIM"**

2<sup>o</sup> semestre 2019 (Total 24)

**Cursos para residentes (5)**

- Anestesia (3)
  - Principios básicos de la desfibrilación
  - Anestesia neuroaxial
  - Máquina de Anestesia e inicio a la ventilación mecánica
- Cirugía menor y suturas
- Cirugía Laparoscópica pared abdominal. Asociación Española de Cirujanos

**Cursos dirigidos a enfermería (5)**

- Talleres UCI (Ventilación mecánica/balón de contrapulsación) (2)
- Actualización en el manejo de la vía aérea difícil. Enfermería de Q (1 curso en 2 sesiones)
- Accesos vasculares en terapia iv (1 curso en 5 sesiones)
- Implantación de la práctica basada en la evidencia. Formación de impulsores (1)

18



### Cursos sin uso complejo del CS "cursos no SIM"

2º semestre 2019 (Total 24)

#### Cursos RCP (7)

- XXX Curso de RCP Pediátrica y Neonatal Área Madrid Sur
- Curso RCP Pediátrica residentes CAM
- Reanimación Neonatal para Matronas
- Reanimación Neonatal para Enfermería y EIR de Pediatría
- Reanimación neonatal para Enfermería de REA
- Curso GIC SVA ERC- SEDAR
- Curso SVA ERC SEDAR

#### Otros (7)

- Taller de soluciones Urológicas para Médicos de Atención Primaria (Urología)
- Higiene de manos y prevención en la transmisión de microorganismos (1 curso, 2 sesiones)
- Seminario herramienta EDSS- IMS (Evaluación del debriefing en Salud) HvValdecilla (2)
- Seminarios investigación (3)

### Cursos con financiación año 2019 (100.100 €)

#### FINANCIADORES EXTERNOS (23 CURSOS)

- HABILIDADES NO TÉCNICAS POLITX EN URGENCIAS-GEBRO INSPIRA (7) **32.500 €**
- VENTILACIÓN MECÁNICA NO INVASIVA (ASTRA) 2 **4700 €**
- ENDOSCOPIA DIGESTIVA (RESIDENTES CAM)-MSD (3) **10.500 €**
- URGENCIAS RESPIRATORIAS EN URGENCIAS-ASTRA (4) **9.800 €**
- CRISIS EN OBSTETRICIA (ZANBOM) 4: **22.000 €**
- SEGUNDA Y TERCERA VÍCTIMA-Zanbom (1 curso) Cobrado en 2018
- URGENCIAS DIABETOLÓGICAS ATENCIÓN PRIMARIA –BOEHRINGER (2) **10.000 €**

#### SERMAS (3 CURSOS)

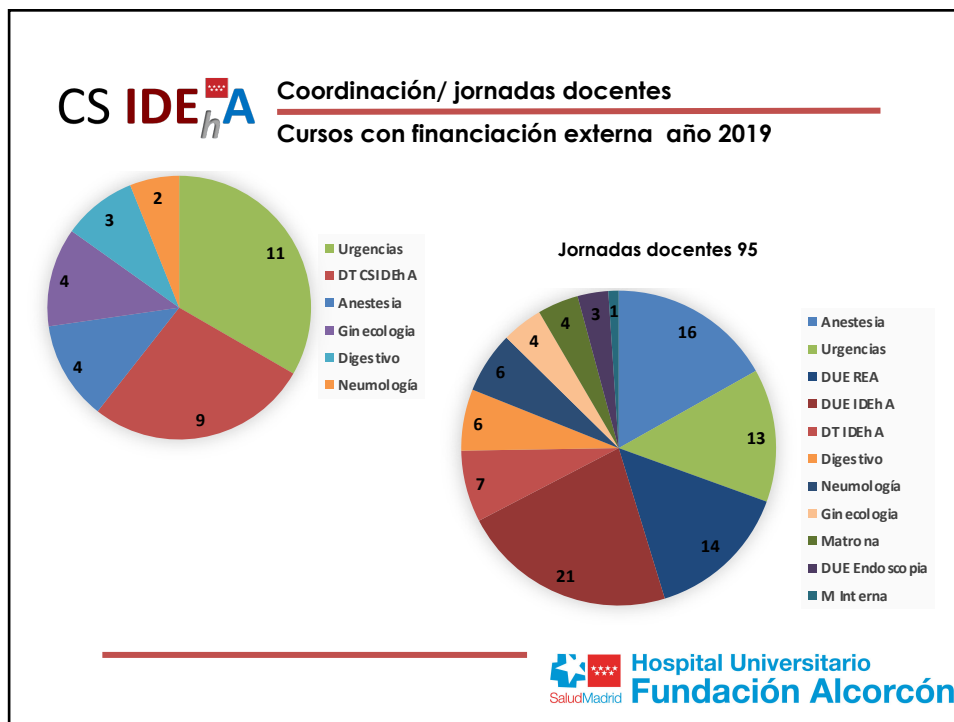
- Comunicación Evento Adverso (2) **1400 €**
- SEGUNDA VÍCTIMA Hospital de Fuenlabrada 1 **700 €**

#### SOCIEDADES CIENTÍFICAS con cobro de espacios ANESTESIA (5 CURSOS)

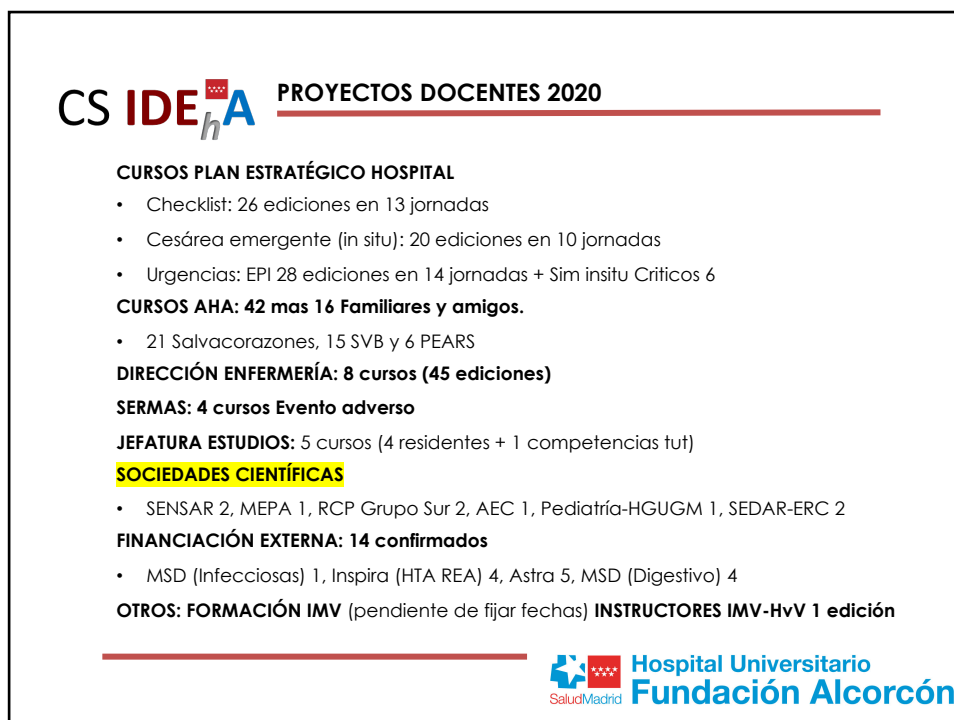
- Vía aérea difícil (ANESTESIAR) 1 **1400 €**
- Declaración de Helsinki (SENSAR) 5º + 6º Ed **2200 €**
- Jornada presencial CSPA (SENSAR) **650 €**
- ESA: Master Class Helsinki (1 edición) **1000 €**

ALQUILERES ESPACIOS (RODAJES): **16.500**

TOTAL INGRESOS AÑO 2019 (cursos+ alquileres + rodajes): **148.984**



21



22

CS IDE<sub>h</sub>A

---

## Memoria de actividades

Año 2019

Centro de Simulación IDE<sub>h</sub>A

Marta Bernardino Santos  
Responsable proyecto

---

 Hospital Universitario  
Fundación Alcorcón