



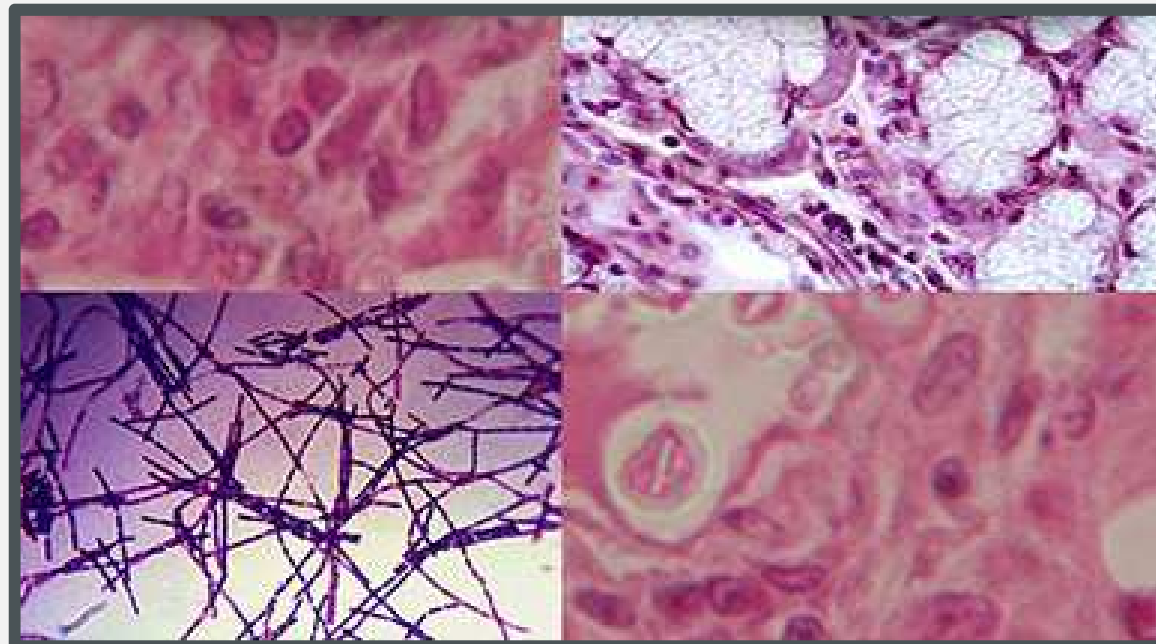
Hospital Universitario
Fundación Alcorcón



Comunidad
de Madrid

JORNADA PARA FUTUROS RESIDENTES 2020

ANATOMÍA PATOLÓGICA



Especialidad

Servicio central

Multidisciplinar



Sistema de rotaciones

R1	Autopsias 12 m	Patología digestiva	Citología	
R2	Ginecopatología	Dermatopatología	PAAF	Patología infantil
R3	Mixto	Mama	Uropatología	B. Molecular
R4	Hematolinfoide	Neuropatología	Libre	General

- Rotaciones externas obligatorias:
 - R2: Hospital Niño Jesús (infantil).
 - R3: Fundación Jiménez Díaz – Hospital Virgen de la Salud de Toledo (molecular).
 - R4: Hospital 12 de Octubre (neuropatología).
 - Rotación libre (R4).
-
- No guardias de puerta.
 - Prolongación de jornada (15 – 21 h, 9 v/m).

Trabajo diario

- Sesiones servicio diarias (casos/residentes).
- Sesiones generales del hospital.
- Comités.
- Recepción de piezas quirúrgicas.
- Tallado.
- Estudio microscópico.
- Corrección con el patólogo.

Nuestro hospital



- Patólogos que te supervisan continuamente.
- Gran equipo de técnicos.
- Tiempo tallado vs microscopio equilibrado.
- Servicio agradable.
- Buenos microscopios.
- No guardias de puerta.
- Prolongaciones de jornada 15-21 h, 9 v/mes.
- Ambiente residentes.
- Biobanco, centro de referencia ECJ.
- Cirugía de Mohs, OSNA.

Muchas gracias por vuestra
atención

sagaleano@fhalcorcon.es