

# ANÁLISIS CLÍNICOS

8ª Jornada de Puertas Abiertas  
Hospital Universitario Fundación Alcorcón

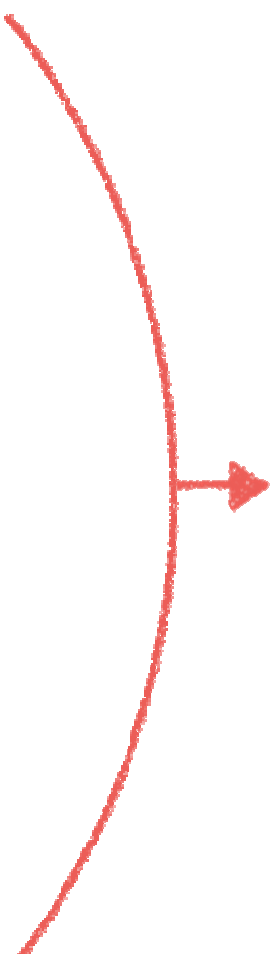


Laboratorios



“Sin laboratorios  
los hombres de ciencia son  
como soldados sin armas”

- Louis Pasteur



# ESPECIALIDAD ANÁLISIS CLÍNICOS

- FIR, MIR, BIR



- 4 años

- 1 residente por año



# PLAN DE FORMACIÓN

	enero	febrero	marzo	abril	mayo	junio	julio	agosto	septiem bre	octubre	noviembre	diciembre
2018						Laboratorio de urgencias +Preanalítica				Bioquímica		
2019	Bioquímica	Urianálisis + Drogas de abuso	Cribado prenatal		Marcador es tumorales	Microbiología +Biología Molecular						
2020	Toxicología	Hematimetría		Coagulación		Endocrinología				Banco de sangre		EEF y proteínas
2021	Citometría de flujo			Laboratorio FIV y Seminología			Alergia		Genética			Fármacos biológicos
2022	Serología y Autoinmunidad			Calidad y Gestión								

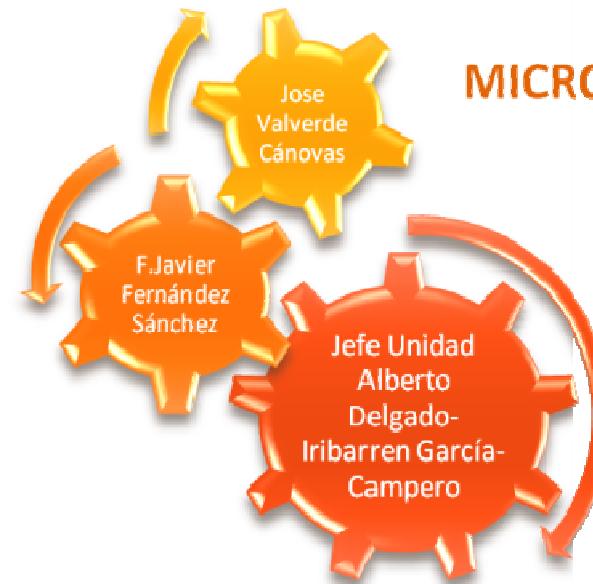
1

# ÁREA DE LABORATORIO

## ANÁLISIS CLÍNICOS



## MICROBIOLOGÍA



## HEMATOLOGÍA



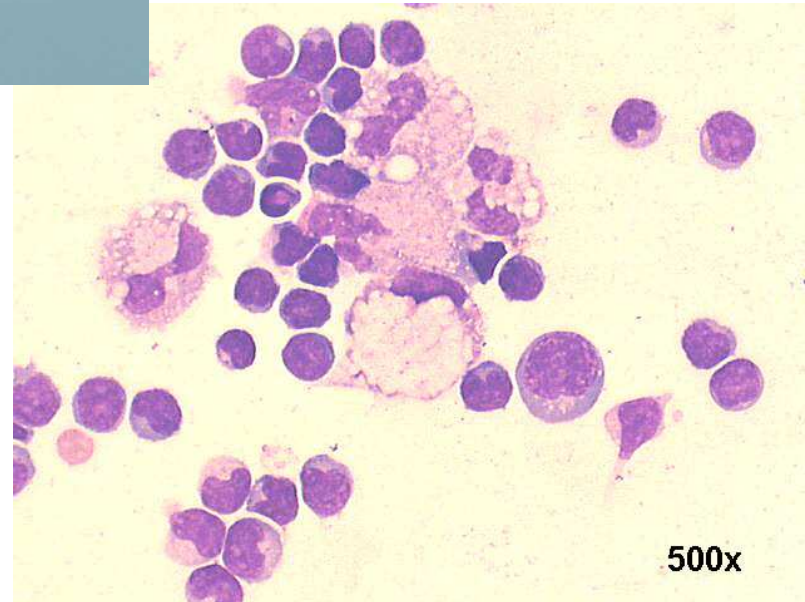
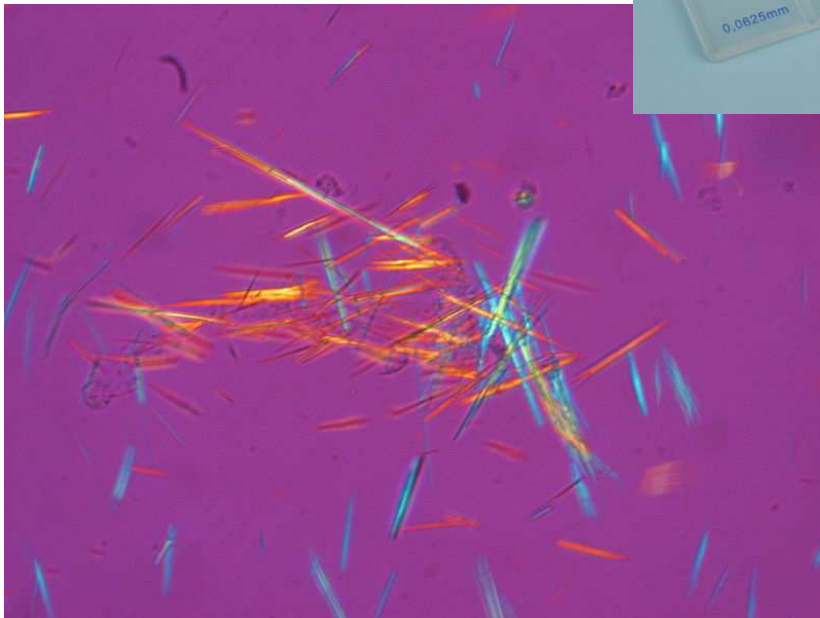


# QUÉ HACEMOS



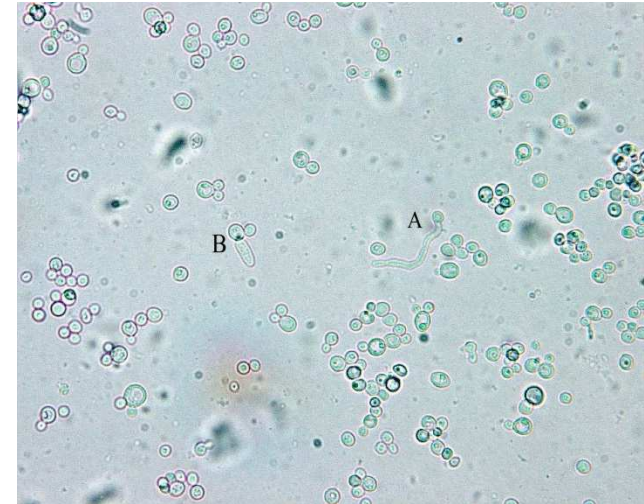
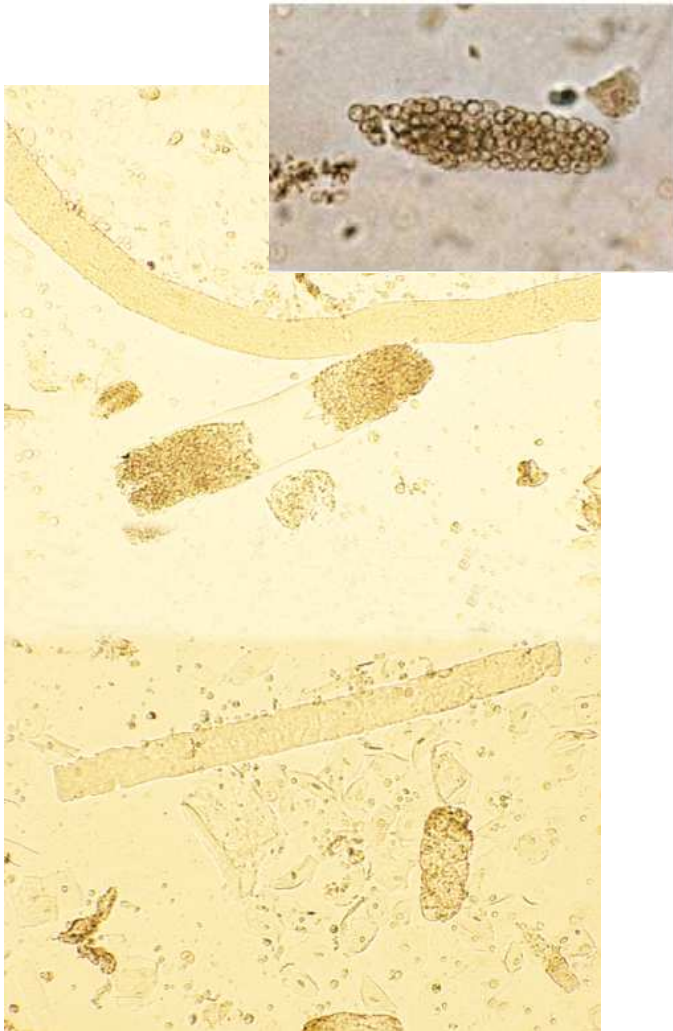
GLUCOSA mg/dL:	<u>305.09*</u> mg/dL
UREA, mg/dL:	24.9 mg/dL
NITRÓGENO UREICO (BUN) mg/dL:	11.6 mg/dL
CREATININA, mg/dL:	0.7 mg/dL
ACIDO ÚRICO mg/dL:	/ mg/dL
COLESTEROL TOTAL mg/dL:	<u>217.12*</u> mg/dL
TRIGLICÉRIDOS mg/dL:	<u>364.44*</u> mg/dL

# QUÉ HACEMOS





# QUÉ HACEMOS



# QUÉ HACEMOS

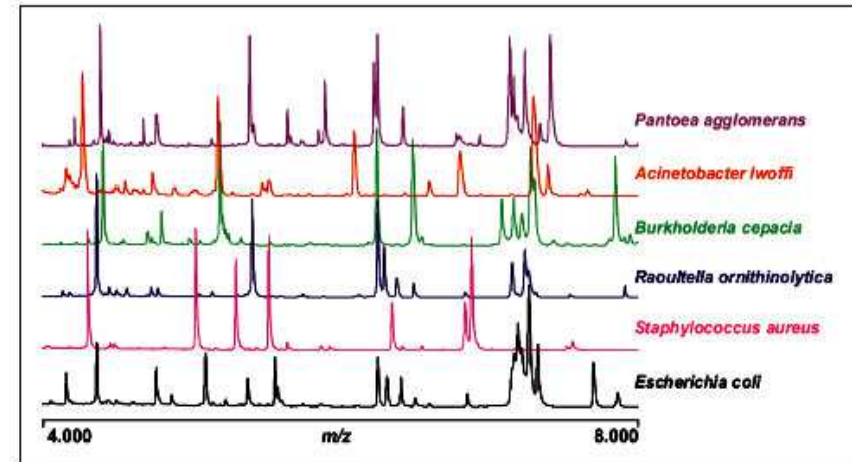
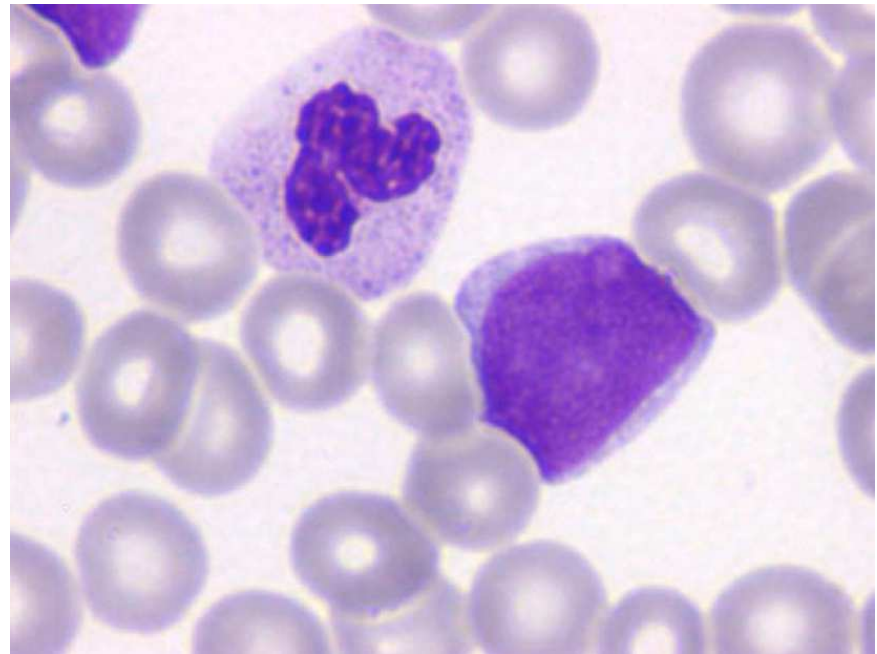
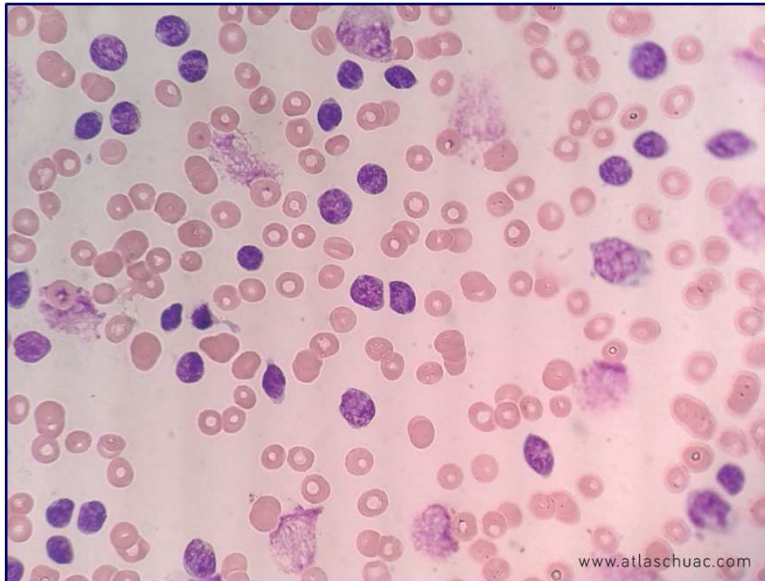
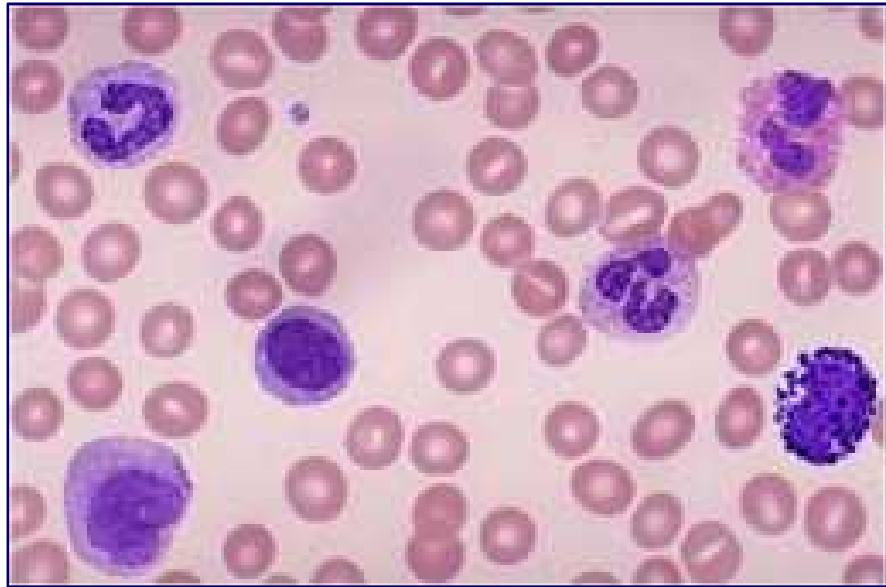


Figura 1. Diferentes perfiles de proteínas obtenidas para diferentes bacterias por MALDI-TOF MS (cortesía bioMérieux).

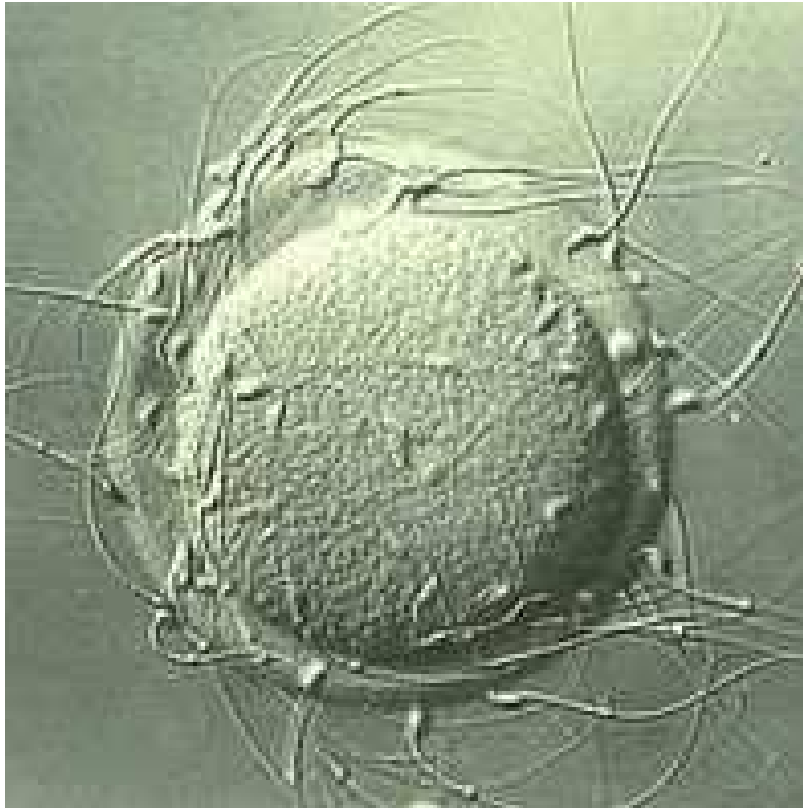


# QUÉ HACEMOS

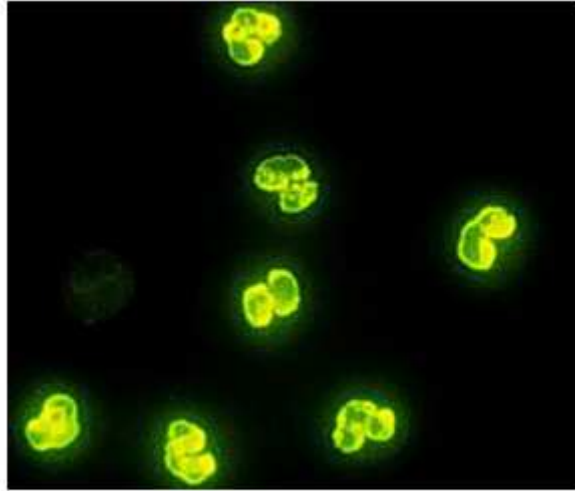




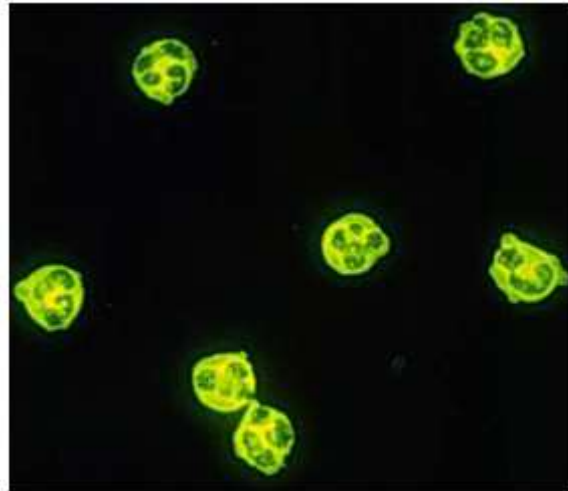
# QUÉ HACEMOS



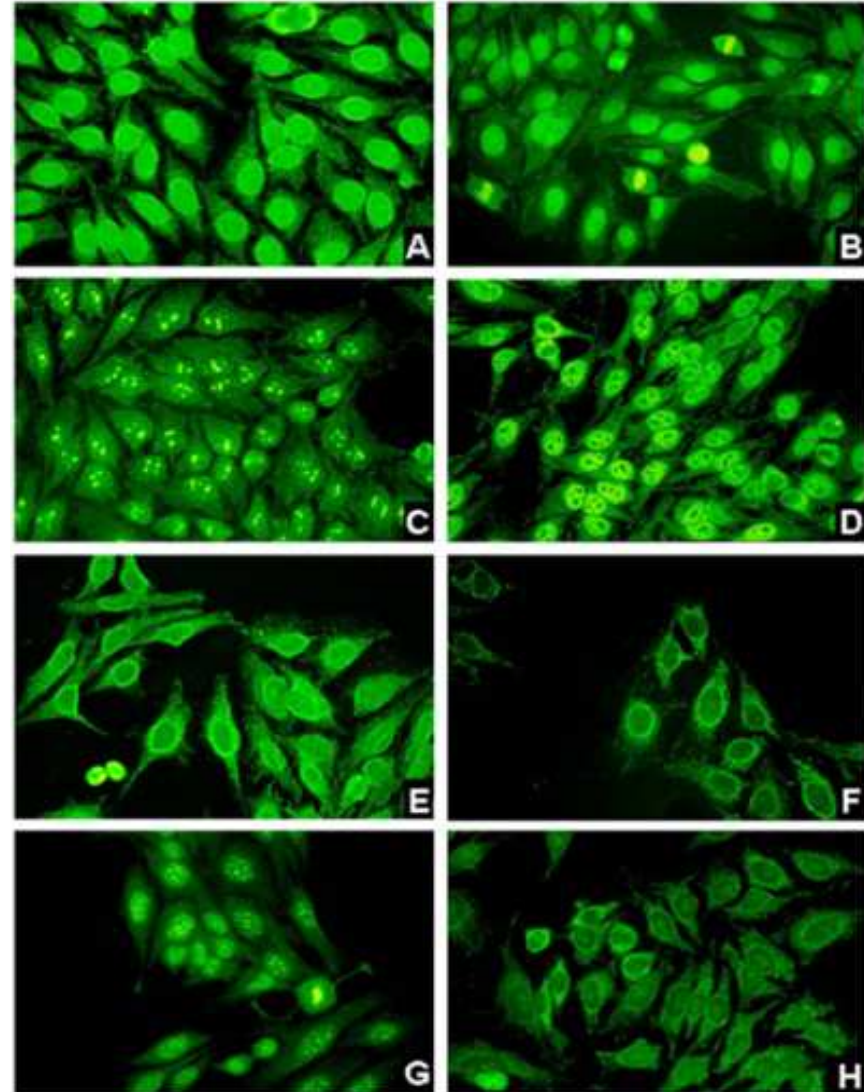
# QUÉ HACEMOS



P-ANCA Pattern



C-ANCA Pattern



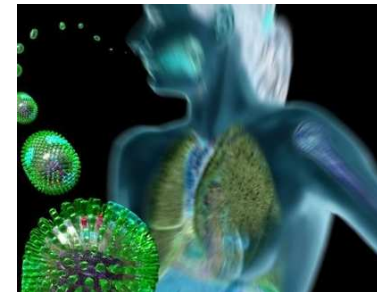


# • ROTACIONES INTERNAS CLÍNICAS



**ENDOCRINO**

**INFECCIOSAS**

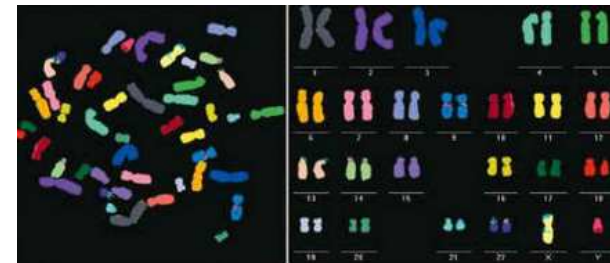
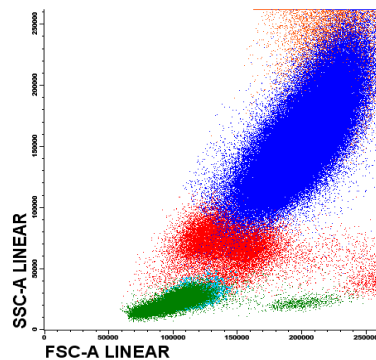
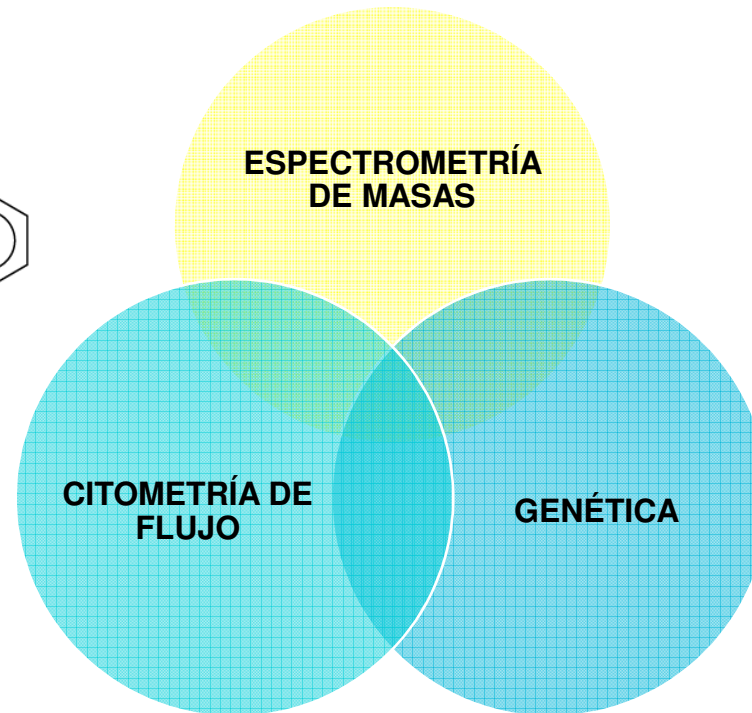
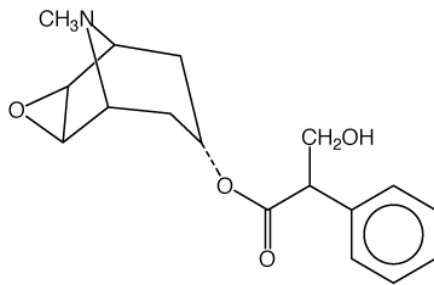


**CRIBADO  
PRENATAL**

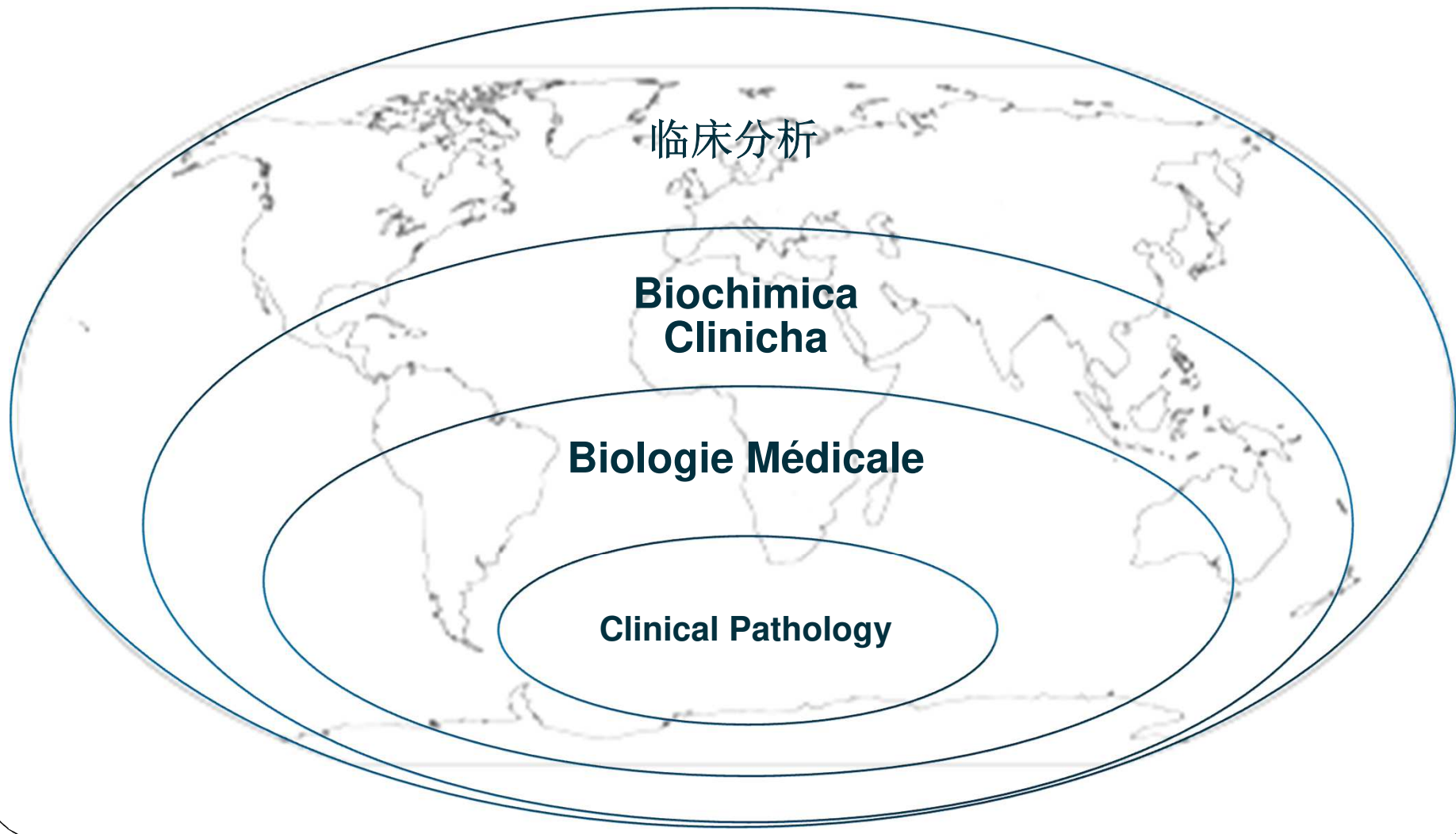
**NEFROLOGÍA**



# • ROTACIONES EXTERNAS



- **ROTACIONES EN EL EXTRANJERO**



## Guardias

- ✓ 5 al mes (17h laborable y 24h festivo)
- ✓ Siempre acompañado de adjunto
- ✓ Análisis clínicos (bioquímica, hematología, coagulación y microbiología)



## Sesiones semanales

LUNES	MARTES	MIÉRCOLES	JUEVES	VIERNES
			Residente	



## Congresos/Investigación

- ✓ Participación en congresos nacionales y europeos de laboratorio, de inmunología y microbiología





**Contacto para más  
información**

**Alberto Redruello**

**[aredruello@fhalcorcon.es](mailto:aredruello@fhalcorcon.es)**