

Cirugía Ortopédica y Traumatología

Araceli Mena Rosón

MIR 4º año

Unidades

- Artroplastia
- Artroscopia
- Raquis
- Miembro Superior
- Pie y Tobillo
- Banco de Huesos



Rotaciones

- R1
 - Cirugía General (2 meses)
 - Radiodiagnóstico (1 mes)
 - Rehabilitación (1 mes)
 - Anestesia y Reanimación (1 mes)
- R2
 - Cirugía Vascular (2 meses)
 - Unidad del Dolor (2 meses)

- 2 rotaciones de 3 meses por cada unidad a lo largo de la residencia
- Verano: COT GENERAL



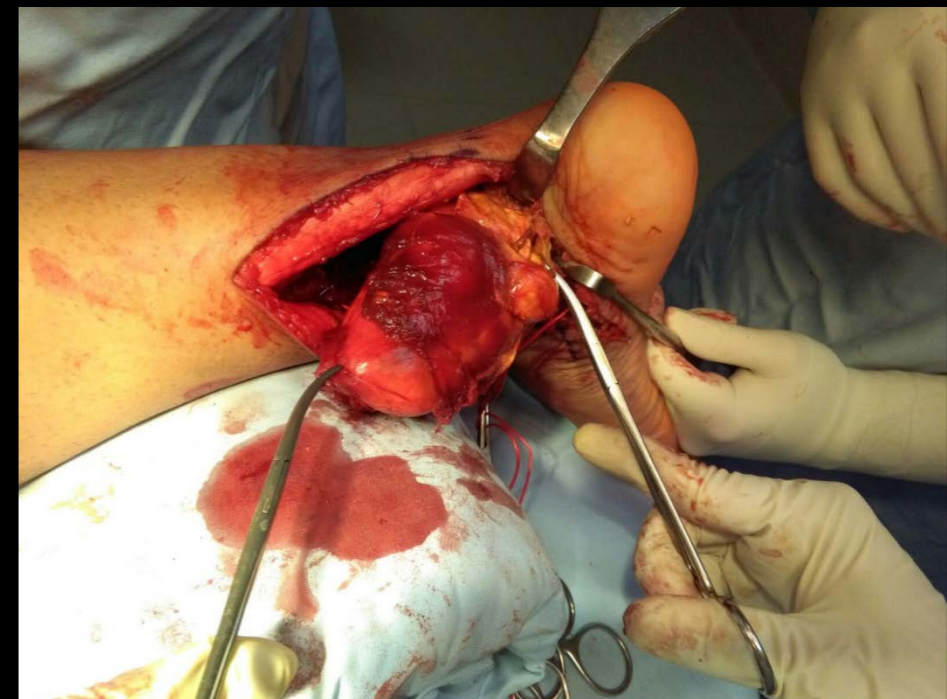
Rotaciones

Rotaciones establecidas:

- COT infantil
 - *Hospital Universitario Niño Jesús*
- Tumores Músculo-esqueléticos
 - *Hospital Universitario La Paz*

Rotaciones Optativas:

- 2 meses en quinto año.



Servicio COT-HUFA

| 2016 | Mayo | Junio | Julio | Agosto | Septiembre | Octubre | Noviembre | Diciembre | 2017 | Enero | Febrero | Marzo | Abril |
|---------|--------------|--------------|--------------|--------------|--------------|--------------|--------------|--------------|---------|--------------|--------------|--------------|--------------|
| R5 | EXTRANJERO | EXTRANJERO | COT | COT | TUMORES | TUMORES | PIE/TOBILLO | PIE/TOBILLO | R5 | RAQUIS | RAQUIS | ARTROPLASTIA | ARTROPLASTIA |
| R5 | ARTROPLASTIA | ARTROPLASTIA | COT | COT | EXTRANJERO | EXTRANJERO | ARTROSCOPIA | ARTROSCOPIA | R5 | ARTROSCOPIA | ARTROSCOPIA | RAQUIS | RAQUIS |
| R4 | RAQUIS | ARTROSCOPIA | COT | COT | ARTROSCOPIA | ARTROSCOPIA | H NIÑO JESUS | H NIÑO JESUS | R4 | H NIÑO JESUS | H NIÑO JESUS | PIE/TOBILLO | PIE/TOBILLO |
| R4 | PIE/TOBILLO | H NIÑO JESUS | H NIÑO JESUS | H NIÑO JESUS | H NIÑO JESUS | ARTROPLASTIA | ARTROPLASTIA | ARTROPLASTIA | R4 | TUMORES | TUMORES | M. SUPERIOR | M. SUPERIOR |
| R3 | ARTROSCOPIA | ARTROSCOPIA | COT | COT | M. SUPERIOR | M. SUPERIOR | M. SUPERIOR | PIE/TOBILLO | R3 | PIE/TOBILLO | PIE/TOBILLO | RAQUIS | RAQUIS |
| R3 | ARTROPLASTIA | ARTROPLASTIA | COT | COT | ARTROSCOPIA | ARTROSCOPIA | ARTROSCOPIA | M. SUPERIOR | R3 | M. SUPERIOR | M. SUPERIOR | PIE/TOBILLO | PIE/TOBILLO |
| R2 | VASCULAR | VASCULAR | DOLOR | DOLOR | RAQUIS | RAQUIS | RAQUIS | ARTROPLASTIA | R2 | ARTROPLASTIA | ARTROPLASTIA | ARTROSCOPIA | ARTROSCOPIA |
| R2 | DOLOR | DOLOR | VASCULAR | VASCULAR | PIE/TOBILLO | PIE/TOBILLO | PIE/TOBILLO | RAQUIS | R2 | RAQUIS | RAQUIS | ARTROPLASTIA | ARTROPLASTIA |
| R1 | COT | COT | COT | COT | COT | RADIOLOGÍA | CIRUGÍA | CIRUGÍA | R1 | COT GENERAL | REHAB | REANIMACIÓN | COT GENERAL |
| R1 | COT | COT | COT | COT | COT | REHAB | RADIOLOGÍA | REANIMACIÓN | R1 | CIRUGÍA | CIRUGÍA | COT GENERAL | COT GENERAL |
| R EXT | | | | | Artroscopia | | | | R EXT | | | | |
| RHB | | | | | RHB | | RHB | | RHB | | | | |
| FAMILIA | | | | | | | | | FAMILIA | COT | COT | COT | COT |

Guardias

- Puerta de Trauma

- 5-6 al mes

- 1 resi COT + Rehab/Trabajo/Familia

R1 acompañado

- Libranza

| LUNES | MARTES | MIÉRCOLES | JUEVES | VIERNES | SABADO | DOMINGO |
|---------|----------|-----------|----------|----------|----------|---------|
| | | 1 | 2 | 3 | 4 | 5 |
| | | MIR COT | MIR COT | MIR COT | MIR COT | MIR COT |
| | | MIR RHB | MIR COT | MIR RHB | MIR COT | MIR COT |
| | | MIR RHB | MIR RHB | MIR FAM | MIR TRAB | MIR RHB |
| 6 | 7 | 8 | 9 | 10 | 11 | 12 |
| MIR COT | MIR COT | MIR COT | MIR COT | MIR COT | MIR COT | MIR COT |
| MIR COT | MIR COT | MIR RHB | MIR RHB | MIR COT | MIR RHB | MIR COT |
| MIR RHB | MIR RHB | MIR RHB | MIR TRAB | | MIR RHB | MIR RHB |
| 13 | 14 | 15 | 16 | 17 | 18 | 19 |
| MIR COT | MIR COT | MIR COT | MIR COT | MIR COT | MIR COT | MIR COT |
| MIR COT | MIR COT | MIR COT | MIR COT | MIR RHB | MIR COT | MIR COT |
| MIR RHB | MIR RHB | MIR TRAB | MIR RHB | MIR RHB | MIR FAM | MIR RHB |
| 20 | 21 | 22 | 23 | 24 | 25 | 26 |
| MIR COT | MIR COT | MIR COT | MIR COT | MIR COT | MIR COT | MIR COT |
| MIR COT | MIR TRAB | MIR RHB | MIR COT | MIR TRAB | MIR COT | MIR COT |
| MIR RHB | MIR FAM | MIR RHB | MIR RHB | | MIR RHB | MIR RHB |
| 27 | 28 | 29 | 30 | 31 | | |
| MIR COT | MIR COT | MIR COT | MIR COT | MIR COT | | |
| MIR RHB | MIR COT | MIR COT | MIR RHB | MIR RHB | | |
| MIR FAM | MIR RHB | MIR RHB | MIR RHB | | | |



Actividad Académica

Actividad Académica:

- Sesiones clínicas (martes)
- Sesiones pre-quirúrgicas (jueves)
- Sesiones bibliográficas (trimestrales)
- Sesiones en Inglés (mensual)

Universidad Asociada:

- Universidad Rey Juan Carlos

Cursos y Congresos:

- Curso SECOT (R1)
- Curso Osteosíntesis (AO) básico (R2)
- Curso Villadot Pie y Tobillo (R2)
- Curso MAZ microcirugía (R3)
- Curso Munuera (R5)
- Congreso SECOT
- Otros...