

# UNIDAD DE NEUMOLOGÍA

*Residentes: Javier Solano, Nuria Echave, Marta Hernández, Iria Pérez.*

## ***¿De qué estamos hablando?***

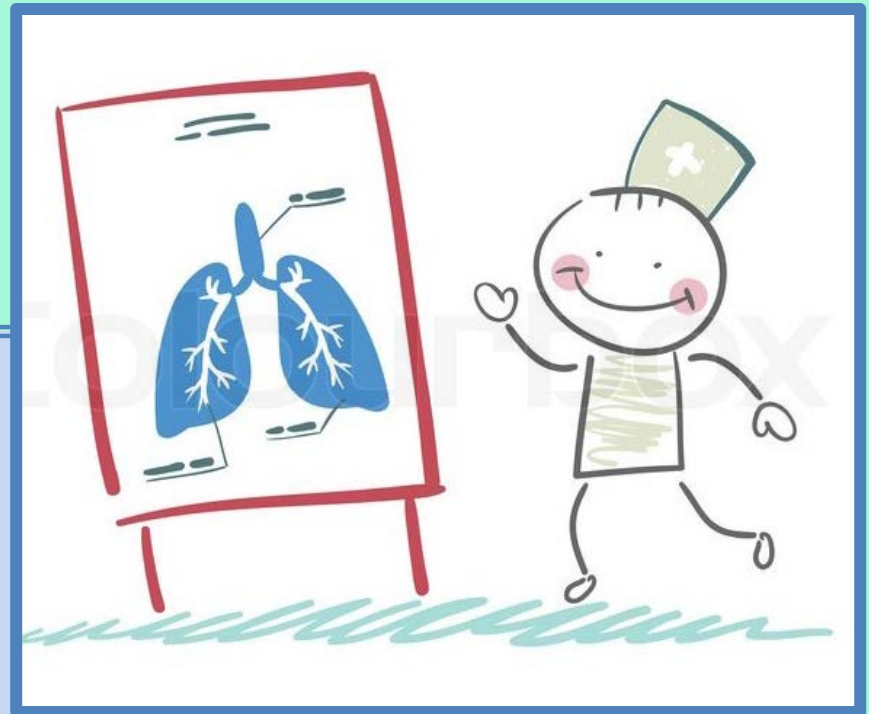
*La Neumología se basa en el estudio de la fisiología y la patología del aparato respiratorio, así como de las técnicas diagnósticas, terapéuticas y preventivas necesarias para conseguir sus objetivos.*

## ***¿Quiénes somos?***

*Formamos parte de una unidad con una experiencia creciente en la formación de residentes, con acreditación desde el 2010, y compuesta por 6 facultativos y 4 residentes, además del personal de enfermería.*

## ÁREAS DE TRABAJO

- ✓ *Hospitalización*
- ✓ *Atención de urgencias*
- ✓ *Partes de interconsultas*
- ✓ *Unidad del sueño*
- ✓ *Consultas externas (generales y monográficas: ventilación, oxigenoterapia, asma de difícil control, tabaquismo e intersticiales)*
- ✓ *Exploración funcional respiratoria*
- ✓ *Ventilación mecánica no invasiva*
- ✓ *Endoscopia respiratoria y patología pleural*



## **ROTACIONES GENÉRICAS (19 MESES)**

- ✓ *M. Interna: 7 meses*
- ✓ *Cardiología: 2 meses*
- ✓ *Radiología: 2 meses*
- ✓ *Alergología: 2 meses*
- ✓ *Atención Primaria: 1 mes*
- ✓ *Oncología médica: 1 mes*
- ✓ *Cirugía torácica: 2 meses*
- ✓ *UCI: 2 meses*

## **ROTACIONES EN EL SERVICIO (26 MESES)**

- ✓ *Neumología clínica: 10 meses*
- ✓ *Pruebas funcionales respiratorias: 2 meses*
- ✓ *Sueño: 2 meses*
- ✓ *Consultas externas: 4 meses*
- ✓ *VMNI: 2 meses*
- ✓ *Broncoscopias (básica e intervencionista): 6 meses*

# FORMACIÓN EN EL SERVICIO

- ✓ *Sesiones de la Unidad (8:00-9:00h)*  
*Martes y jueves: casos clínicos, sesiones de residentes...*  
*Viernes: revisión de temas, protocolos...*
- ✓ *Asistencia a las sesiones generales del hospital (miércoles 8:15h en salón de actos).*
- ✓ *Asistencia al comité de tumores multidisciplinar (miércoles 14:30h)*  
*Cada 15 días videoconferencia con cirugía torácica del hospital Clínico San Carlos.*
- ✓ *Comité de Hipertensión pulmonar y enfermedades intersticiales.*



# GUARDIAS

- ✓ *NO hay guardias de Neumología.*
- ✓ *Primer año (R1) son todas en Urgencias.*
- ✓ *Resto (R2, R3, R4): planta de Medicina y en Urgencias.*
- ✓ *Durante la rotación de Cirugía Torácica son en este servicio.*
- ✓ *Durante la rotación en UCI se hacen todas en este servicio. Posteriormente se seguirán haciendo alternando con las demás.*
- ✓ *Siempre se libran al día siguiente.*

## **FORMACIÓN COMPLEMENTARIA**

- ✓ *Trastornos respiratorios del sueño.*
- ✓ *VMNI y cuidados intermedios respiratorios.*
- ✓ *Taller de tabaquismo.*
- ✓ *Cursos para residentes y precongresos de Neumomadrid y SEPAR.*

## **INVESTIGACIÓN**

- ✓ *Comunicaciones a Congresos desde R2.*
- ✓ *Posibilidad de **publicaciones** en revistas.*
- ✓ *Participación en sociedades científicas: **SEPAR**, **Neumomadrid**.*

- ✓ *Buen ambiente de trabajo.*
- ✓ *Implicación por parte de todos los componentes del servicio.*
- ✓ *Informatización de la historia clínica y exploraciones complementarias.*
- ✓ *Buena colaboración entre los diferentes servicios.*
- ✓ *Facilidad para conseguir rotaciones externas.*
- ✓ *Localización del hospital y accesibilidad.*

## VENTAJAS



# ¡BIENVENIDOS!