

Cómo prepararme para la prueba

- **ACUDIRÁ EN AYUNAS de 4 horas. No debe tomar alimentos sólidos ni bebidas que no sea agua.**
- **Diabéticos.** No es conveniente alterar la dieta habitual, ni interrumpir la insulina. Debe consultar con el médico petionario, la posibilidad de ayunar 4 horas y posibles reajustes de su tratamiento habitual.
- Si le han solicitado un **TC con anestesia** debe seguir las recomendaciones de tiempo de ayunas pautadas por el servicio de anestesia.
- Si se va a realizar una **Colono-TC**, el médico petionario le tiene que proporcionar la preparación necesaria para su realización.



Antes de empezar la prueba

¡PONGA MUCHA ATENCIÓN!
Avisé a nuestro personal técnico antes de realizarse la prueba, si:

- Está usted embarazada o hay alguna posibilidad de que pueda estarlo.
- Ha tenido en alguna ocasión alguna reacción alérgica al contraste.
- Es usted diabético y si toma *metformina*.
- Padece usted alguna enfermedad renal, insuficiencia cardiaca, hipertensión arterial, colesterol alto, enfermedad hepática, gota, mieloma múltiple.
- Está tomando alguno de estos medicamentos: antiinflamatorios no esteroideos, antifúngicos, antibióticos, quimioterápicos e inmunodepresores.

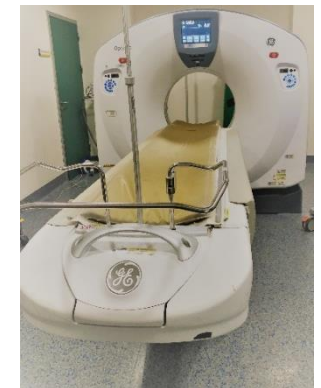


- Traiga ropa cómoda y ligera
- Evite enseres personales, joyas (pendientes, pulseras, reloj, anillos, piercing), y, en algunos casos, puede ser necesario que se quite: audífonos, dentadura, gafas, etc.
- Beber abundantes líquidos durante las horas previas y posteriores a la prueba, siempre que no exista contraindicación médica.



Durante la prueba

- Le pedirán que no se mueva y en algunas exploraciones puede ser necesaria su colaboración: no respire, coja aire, etc.
- En ocasiones puede ser necesario la inyección de un contraste intravenoso, para ello se canalizará una vía (igual que para extracción de sangre).
- Hay estudios que requieren contrastes orales y/o enema.
- Si no ha entendido bien las indicaciones. No dude en preguntar, su colaboración es muy importante.



Qué debo saber sobre el contraste intravenoso

- El contraste intravenoso que se utiliza en exploraciones con RX es un contraste yodado no iónico.
- La administración de este contraste suele ser necesaria en el 60% de los pacientes.
- En nuestro centro se utilizan contrastes de bajo riesgo, sin embargo, a pesar de que son muy seguros, no están completamente exentos de riesgos.
- Normalmente el riesgo deriva de la alergia al mismo.
- No olvide que está en un hospital, cualquier complicación se atenderá de inmediato y de forma adecuada, en todos los casos.

No es posible saber con antelación qué paciente puede presentar una reacción adversa al contraste, aunque es muy poco probable que esto ocurra.

Con carácter general las reacciones que se pueden presentar son las siguientes:

- Reacciones **LEVES: Son las más frecuentes.** Síntomas: náuseas, calor generalizado y enrojecimiento de la cara. No necesitan tratamiento y ceden espontáneamente en pocos minutos.
- Reacciones **MODERADAS: Son bastante raras.** Se presentan como urticaria localizada, prurito, rinitis, conjuntivitis, edema, broncoespasmo leve y vómitos. Se corrigen fácilmente con la medicación adecuada.
- **Reacciones GRAVES: son muy raras.** La sintomatología es urticaria generalizada, edema de laringe, angioedema, hipotensión, broncoespasmo, dolor torácico, edema pulmonar, arritmia cardiaca, convulsiones, insuficiencia renal aguda y shock. Generalmente se corrigen también con tratamiento adecuado.
- **Con carácter excepcional,** podría producirse la muerte, aunque este riesgo es muy remoto (muy inferior al riesgo que tienen cualquier persona de morir en un accidente de tráfico: 100 muertes por cada millón de personas).



**Si necesita más información, llame de 9:00
a 14:00 h. al número de teléfono:**

**91 600.61.47
91 600.62.41**

**¿Padece insuficiencia renal
o acude a diálisis?**

¿Cómo llegar?

Registre su llegada en el tótem,
compruebe en su ticket, el lugar dónde
está citado y diríjase allí.



1ª PLANTA – AREA B o bien,
PLANTA BAJA, edificio oncológico, para TC
obesidad.