

# ITINERARIO FORMATIVO TIPO

## Servicio de Laboratorio Clínico HOSPITAL UNIVERSITARIO DE FUENLABRADA

**Jefe de Servicio: Dr. D. Santiago Prieto Menchero**

**Tutor de Residentes: Dra. D. Elva Nieto Borrajo**

## INDICE

<b>1. CARACTERÍSTICAS DE UNIDAD DOCENTE .....</b>	<b>3</b>
1.1. RECURSOS HUMANOS.....	3
1.2. RECURSOS FISICOS Y TÉCNICOS.....	3
1.3. CARTERA DE SERVICIOS .....	3
1.4. PATOLOGÍAS ATENDIDAS.....	3
1.5. ORGANIZACION DE LA UNIDAD.....	4
<b>2. DEFINICION DE LA ESPECIALIDAD .....</b>	<b>4</b>
<b>3. PROGRAMA DE LA ESPECIALIDAD.....</b>	<b>5</b>
3.1. PROGRAMA OFICIAL DE LA ESPECIALIDAD .....	5
3.2. PROGRAMA DE ROTACIONES .....	5
3.3. ROTACIÓN EXTERNA .....	7
3.4. OBJETIVOS Y COMPETENCIAS DE LA ESPECIALIDAD.....	8
3.5. ATENCION CONTINUADA: GUARDIAS.....	8
<b>4. ACTIVIDADES FORMATIVAS Y DE INVESTIGACION .....</b>	<b>8</b>
4.1. CURSOS DE FORMACIÓN COMÚN COMPLEMENTARIA.....	8
4.2. CURSOS DE LA ESPECIALIDAD .....	9
4.3. FORMACIÓN EN INVESTIGACIÓN .....	9
4.4. SESIONES DEL SERVICIO.....	9
4.5. SESIONES GENERALES.....	9
4.6. ACTIVIDADES COMPLEMENTARIAS Y DE INVESTIGACIÓN .....	9
4.7. CONGRESOS, JORNADAS, SYMPOSIUMS .....	9
<b>5. SISTEMAS DE EVALUACIÓN DEL PROCESO DOCENTE Y DE LOS RESULTADOS</b>	<b>10</b>
5.1. PLANTEAMIENTO.....	10
5.2. SISTEMA DE EVALUACIÓN.....	10
<b>6. TUTORIZACIÓN.....</b>	<b>10</b>
6.1. CRITERIOS DE ASIGNACIÓN DEL TUTOR.....	10
6.2. FUNCIONES DEL TUTOR.....	10
6.3. REUNIONES .....	11
6.4. ENTREVISTA ESTRUCTURADA .....	11
6.5. METODOLOGÍA DIDÁCTICA .....	11
<b>7. FUENTES DE INFORMACIÓN Y DOCUMENTACIÓN .....</b>	<b>11</b>
<b>8. CONSIDERACIONES FINALES .....</b>	<b>12</b>

**El contenido de la guía o itinerario formativo tipo es la adaptación del Programa Oficial de la Especialidad a las características concretas del Hospital Universitario de Fuenlabrada y sus Unidades Docentes, y puede incluirse en uno o varios documentos. Todas las Guías o Itinerarios formativo tipo deben ser aprobadas por la Comisión de Docencia del Hospital.**

## **1. CARACTERÍSTICAS DE LA UNIDAD DOCENTE**

Se trata de un servicio de Análisis Clínicos independiente que integra las distintas disciplinas que componen el Laboratorio Clínico. En el Laboratorio está incluido el Banco de Sangre. Esto da una autonomía y capacidad de integración ideal para la formación integral de especialistas polivalentes.

### **1.1. RECURSOS HUMANOS**

El Laboratorio dispone de 1 Jefe de Servicio y otros 13 Titulados Superiores Especialistas (Analistas Clínicos, Bioquímicos, Hematólogos y Microbiólogos), 41 Técnicos Especialistas de Laboratorio y 4 administrativos (uno de ellos con horario compartido). Dos de los Titulados Superiores son doctores.

### **1.2. RECURSOS FISICOS Y TÉCNICOS**

El Laboratorio dispone directamente del material adecuado para el catálogo de pruebas del servicio. Ver Anexo 1 en la *intranet*.

### **1.3. CARTERA DE SERVICIOS**

Ver Anexo 2 en la *intranet*.

### **1.4. PATOLOGÍAS ATENDIDAS**

Ver Anexo 3 en la *intranet*.

## 1.5. ORGANIZACION DE LA UNIDAD

Los Facultativos trabajan a jornada completa con guardias de presencia física desde el fin de la jornada ordinaria hasta las 8:00 h. del día siguiente, y de 24 horas sábados, domingos y festivos.

La atención urgente por la mañana en las jornadas laborables se realiza por un facultativo especialista en análisis clínicos.

Además existe un facultativo de guardia localizada para Banco de Sangre (especialista en Hematología).

El personal técnico trabaja en distintos turnos (Mañanas, tardes o noches) para cubrir la asistencia durante las 24 h.

El Laboratorio realiza sesiones periódicas del Servicio y sesiones especiales de Residentes, según calendario recogido en la *intranet*. Además, se celebran reuniones conjuntas con los Servicios de Onco-hematología y Anatomía Patológica y con la unidad de Infecciosas del Servicio de Medicina Interna.

Protocolos Ver Anexo 4 en la *intranet*.

## 2. DEFINICION DE LA ESPECIALIDAD

Se entiende por Análisis Clínicos la especialidad que, desde el profundo conocimiento de la fisiopatología humana y de los métodos de análisis de muestras biológicas de origen humano, tiene como misión generar información de utilidad para la clínica en los siguientes aspectos:

- a) Distinguir los estados de salud y de enfermedad.
- b) Ayudar al correcto diagnóstico de las enfermedades.
- c) Contribuir al establecimiento del pronóstico de las mismas.
- d) Facilitar el seguimiento clínico.
- e) Asegurar la eficacia del tratamiento aplicado.

Por ello, el Especialista en Análisis Clínicos se integra como un componente fundamental en el equipo multidisciplinar que, junto al resto de especialistas clínicos, participa en el proceso de decisión clínica que afecta a las tareas de prevención de la enfermedad, promoción de la salud y cuidado del paciente.

Además de una buena formación científica y técnica y sus implicaciones clínicas, y teniendo siempre en cuenta que la atención al paciente es el eje de la actividad, el especialista en Análisis Clínicos debe formarse en habilidades docentes y de comunicación y en la metodología científica.

Tanto por su relación con otros especialistas y con personal no facultativo que trabaje en el Laboratorio, como por su integración en el equipo multidisciplinar que atiende al paciente, deberá desarrollar capacidad para el trabajo en equipo y para planificar, dirigir y gestionar el trabajo propio del Laboratorio.

### **3. PROGRAMA DE LA ESPECIALIDAD**

#### **3.1. PROGRAMA OFICIAL DE LA ESPECIALIDAD**

El programa de la especialidad de Análisis Clínicos está recogido en la ORDEN SCO/3369/2006, de 9 de octubre, publicada en el BOE núm. 262, de 2 noviembre.

#### **3.2. PROGRAMA DE ROTACIONES**

La Especialidad de Análisis Clínicos está estrechamente relacionada y comparte conocimientos con las especialidades de: Bioquímica Clínica, Hematología y Hemoterapia, Inmunología, Microbiología y Parasitología, así como con otras áreas como la Genética.

A título orientativo, la duración de las rotaciones principales será de: Bioquímica Clínica, 18 meses; Hematología y Hemoterapia, 9 meses; Microbiología y Parasitología, 9 meses; Inmunología, de 3 a 6 meses, y Genética, de 3 a 6 meses,

La rotación para la formación en protección radiológica se ajustará a los conocimientos básicos previstos en la Guía Europea «Protección Radiológica 116». Los contenidos formativos se impartirán, en parte, durante el primer año de especialización, con una duración de entre seis y diez horas. El resto de contenidos se impartirán progresivamente en cada uno de los sucesivos años de formación y su duración será entre una y dos horas destacando los aspectos prácticos. Las rotaciones las recoge el BOE del 2 noviembre 2006, esquema temporal a título orientativo. Nosotros adaptamos, en cuanto a la temporalidad, las rotaciones para adecuarnos al funcionamiento integral del laboratorio de nuestro hospital

Dado el carácter multidisciplinar de la especialidad y que la formación final debe ser idéntica, los distintos titulados incidirán en mayor medida en aquellos aspectos formativos que sean más deficitarios de forma que los biólogos, bioquímicos, farmacéuticos y químicos adquieran una mayor formación en aspectos clínicos y de la organización sanitaria y los médicos en ciencias básicas y técnicas analíticas. Debido a este carácter, las rotaciones podrían variar ligeramente en cuanto a su composición y duración.

Rotación tipo para MIR licenciado en Medicina

Sección	Subsección	Primer año	Segundo año	Tercer año	Cuarto año	Totales
Bioquímica	Laboratorio de Urgencias <sup>(1)</sup>	3				20
	Preanalítica <sup>(1)</sup>	1				
	Bioquímica general	2	6		5	
	Fertilidad			2		
	Endocrino			1		
Laboratorio de Hematología	Hematología general	6				9
	Inmunoematología y técnicas especiales			3		
Microbiología	Microbiología		6		2	9
	Enf. infecciosas				1	
Inmunología				3		3
Genética				3		3
Rotación externa					4	4
total meses		12	12	12	12	48
Actividad continuada (Guardias) <sup>(2)</sup>	Servicio de Urgencias	x				
	Laboratorio	x	x	x	x	x

Nota (1)

La rotación en Preanalítica y en el Laboratorio de Urgencias es común a todas las áreas del laboratorio

Nota (2)

La guardia del laboratorio de Urgencias incluye la Act. continuada en las áreas de Bioquímica, Hematología, Microbiología, Banco de Sangre y reconocimiento de Donantes..

El hospital no dispone de unidad de Genética. La rotación en Genética se realizará en los años 2012-4 en el Hospital de la Princesa y, en el año 2015, en el Hospital Clínico de San Carlos y en el Hospital Príncipe de Asturias de Alcalá de Henares.

El desarrollo de las rotaciones se recoge en el Anexo “Rotaciones” recogido en la *intranet*.

De cada rotación incluir:

- Carácter de la rotación (obligatoria/optativa): Todas las rotaciones son obligatorias excepto la rotación en Urgencias y la rotación externa.
- Año de residencia: Se recoge en el organigrama anterior.
- Tiempo: Se recoge en el organigrama anterior.
- Periodo: Se recoge en el organigrama anterior.
- Registro de la actividad: La actividad asistencial se registra mediante el sistema informático del Laboratorio. Las sesiones están incorporadas en la *intranet*. La adecuación del conocimiento y el desarrollo de habilidades técnicas, así como las actividades relacionadas con la investigación (no recogidas en la *intranet*) se recogen a través de las reuniones con el residente y las entrevistas estructuradas.
- Objetivos: Se recogen en el anexo “Rotaciones” incluido en la *intranet*

#### Rotación externa

Se considera muy aconsejable una rotación externa al final del período de formación para completar ésta en un entorno diferente y enriquecedor. Se recomienda que esta rotación externa dure entre 3 y 6 meses.

Se realizará de acuerdo con las “Normas internas para la solicitud de rotaciones en unidades docentes de otros hospitales” aprobadas por la Comisión de Docencia del Hospital de Fuenlabrada.

### **3.3. OBJETIVOS Y COMPETENCIAS DE LA ESPECIALIDAD**

#### **OBJETIVOS GENERALES:**

Al finalizar el periodo de formación el residente de Análisis Clínicos debe:

- Tener un conocimiento adecuado de fisiología y fisiopatología para poder interpretar los cambios de las magnitudes biológicas que se producen como consecuencia de la enfermedad.
- Tener capacidad para seleccionar las magnitudes biológicas más adecuadas para poder interpretar las alteraciones producidas por la enfermedad.
- Tener conocimiento de las técnicas analíticas e interpretación de las determinaciones analíticas en relación con la medicina clínica.
- Formarse en sistemas de información como herramientas de gestión.
- Formarse en la gestión de un Servicio de Análisis.
- Conocer y aplicar los principios básicos de la metodología científica.
- Conocer la organización sanitaria en la que se integra el Servicio para poder mejorar la organización y gestión del mismo. Desarrollar la colaboración con el resto de integrantes del Servicio y con el resto de especialistas clínicos para la promoción de la salud y la atención al paciente.
- Estar capacitado para la docencia y transmisión de conocimientos a otros graduados en formación y personal técnico del laboratorio.

#### **OBJETIVOS ESPECÍFICOS:**

Se recogen en el anexo “Rotaciones” incluido en la *intranet*

### **3.4. ATENCION CONTINUADA: GUARDIAS**

Los residentes de la Especialidad de Análisis Clínicos realizan de 4 a 6 guardias/mes en el Laboratorio Clínico, con duración de 24 h. los festivos y del horario complementario de la jornada ordinaria en los laborables. Los residentes con Licenciatura en Medicina realizan guardias en el Servicio de Urgencias del Hospital desde su incorporación hasta finalizar el año natural. Después se incorporan a las guardias del Laboratorio.

## **4. ACTIVIDADES FORMATIVAS Y DE INVESTIGACION**

### **4.1. CURSOS DE FORMACIÓN COMÚN COMPLEMENTARIA**

Se facilitará la asistencia a los cursos organizados o coordinados por el propio hospital.



#### **4.2. CURSOS DE LA ESPECIALIDAD**

Se aconseja la asistencia a los cursos (principalmente de formación continuada) de las sociedades científicas relacionadas con la especialidad. Se considerará la asistencia de un curso/año como mínimo.

#### **4.3. FORMACIÓN EN INVESTIGACIÓN**

El conocimiento de la metodología científica capacita para la lectura crítica de los trabajos publicados en la literatura científica y el diseño de trabajos de investigación.

Se considerarán actividades de formación en investigación:

- la realización de revisiones bibliográficas
- la presentación de sesiones bibliográficas (según calendario incluido en la *intranet*)
- la realización de sesiones clínicas (según calendario incluido en la *intranet*)
- la participación en la realización de trabajos científicos y su publicación
- la realización y presentación de comunicaciones científicas
- la docencia en cursos y programas relacionados con al especialidad

#### **4.4. SESIONES DEL SERVICIO**

Los residentes asisten a y participan en las Sesiones Generales del Servicio según el calendario anual. Además, se realizan sesiones específicas de residentes.

#### **4.5. SESIONES GENERALES**

Se recomienda la asistencia a las Sesiones Generales del Hospital según el calendario anual, de acuerdo con las directrices de la Comisión de Docencia. Como objetivo, se plantea la asistencia a todas las sesiones generales del hospital.

#### **4.6. ACTIVIDADES COMPLEMENTARIAS Y DE INVESTIGACIÓN**

Se apoya y estimula al residente en la participación en y elaboración de proyectos de investigación, comunicaciones a congresos y reuniones científicas y publicaciones. Se considera que los residentes, a partir del segundo año de formación, deberán realizar un mínimo de 2 actividades/año.

#### **4.7. CONGRESOS, JORNADAS, SYMPOSIUMS**

Se considera conveniente para el residente la asistencia a Congresos de la especialidad a partir del segundo año.

## **5. SISTEMAS DE EVALUACIÓN DEL PROCESO DOCENTE Y DE LOS RESULTADOS**

### **5.1. PLANTEAMIENTO**

Valoración por medio de un proceso de evaluación continuada con la realización, si procede, de pruebas específicas.

### **5.2. SISTEMA DE EVALUACIÓN**

La evaluación será continuada, a lo largo de cada periodo de rotación, valorándose fundamentalmente el desempeño del trabajo diario, así como los aspectos de aptitud y actitud recogidos en los criterios generales de evaluación del residente, pudiendo complementarse esta valoración en caso necesario con alguna prueba específica en la que el tutor valore los aspectos formativos de manera transversal.

## **6. TUTORIZACIÓN**

### **6.1. CRITERIOS DE ASIGNACIÓN DEL TUTOR**

El responsable último de la formación de postgraduados de cada Unidad es el Jefe del Servicio correspondiente, que delega en el tutor su ejecución práctica.

### **6.2. FUNCIONES DEL TUTOR**

Los tutores son responsables del desarrollo del programa de formación de los residentes que estén bajo su tutoría, tanto de los propios del servicio como de aquellos asignados temporalmente al mismo en razón de sus rotaciones. Sus funciones son:

- La propuesta a la Comisión de Docencia de los planes individuales de formación para cada uno de los Especialistas en formación a su cargo.
- Proporcionar al residente el programa docente, los planes de rotación y las instrucciones precisas para su ejecución en la práctica.
- La supervisión directa y continuada de la realización de los programas señalados a los especialistas en formación a su cargo y el control de su actividad asistencial en cuanto forme parte del programa, sin perjuicio de las facultades de dirección que competen al Jefe de la unidad asistencial.
- El fomento de la participación en actividades docentes e investigadoras del Servicio.
- La evaluación continuada de los Especialistas en formación.
- La elaboración de una Memoria anual de las actividades docentes con participación específica de los Especialistas en formación en el Servicio.

Asimismo, el tutor representa en las unidades a la Comisión de Docencia y forma parte del comité de evaluación de residentes de su especialidad.

Teniendo en cuenta el carácter multidisciplinar de la especialidad de Análisis Clínicos, se ha aprobado la designación de tutores a un especialista de cada una de las siguientes: Bioquímica Clínica, Hematología y Hemoterapia y Microbiología y Parasitología.

### **6.3. REUNIONES**

Se realiza un mínimo de una reunión mensual entre el tutor y el residente.

### **6.4. ENTREVISTA ESTRUCTURADA**

Se realizan de forma general cada trimestre. Además, en función de la duración de las rotaciones, se realizan entrevistas previas a la rotación y durante ella.

### **6.5. METODOLOGÍA DIDÁCTICA**

Se describe en el anexo “Rotaciones” incluido en la *intranet*.

## **7. FUENTES DE INFORMACIÓN Y DOCUMENTACIÓN**

- Harrison. “Principios de medicina interna”. Ed. Mc Graw Hill.
- Kaplan-Pesce. “Química Clínica”. Ed. Panamericana.
- Tietz. “Text book of clinical chemistry and molecular diagnostics”. Ed. Elsevier Saunders.
- Guyton, Hall. “Tratado de fisiología médica”. Ed. Mc Graw Hill.
- Todd-Sandford, Davidsohn, Henry. “Diagnóstico clínico por el laboratorio”. Ed. Salvat.
- Wallach. “Interpretation of diagnostic tests”. Ed. Little Brown.
- Manual of clinical microbiology. Eds Murray, PR; Baron, EJ; Pfaller, MA; Tenover, FC; Tenover, FC. ASM Press. 9th ed. Washington. 2007.
- Principles and practices of infectious diseases. Eds Mandell, Bennett, Dolin. Elsevier Ed. 6th ed. Philadelphia. 2005.
- Manual de referencia de Hematología Clínica (suficiente con la edición de bolsillo): Williams, Hoffbrand, Provan, Sans-Sabrafén.
- Manual de Hematimetría: “El hemograma en la práctica clínica” de José Luis Gil.
- Manual de Citología en sangre periférica: Merino, Bain.
- Manual de Hemostasia y Trombosis: O’Shaughnessy, Goodnight-Hathaway.
- Manual de Laboratorio de Hematología: Dacie&Lewis, Vives-Corróns.

### **Revistas:**

Journal of clinical microbiology.

Clinical microbiology newsletters.

Clinical infectious diseases.

Enfermedades infecciosas y microbiología clínica.

CLINICAL BIOCHEMISTRY

CLINICAL CHEMISTRY (BALTIMORE)

Clinical chemistry

Recursos de *internet*:

Acceso a biblioteca del hospital: <http://srvpintranet:31248/Informacion/Biblioteca/>

## **8. CONSIDERACIONES FINALES**

# **Anexo**

# **ROTACIONES**

Rotación tipo para MIR licenciado en Medicina

<i>Sección</i>	<i>Subsección</i>	<i>Primer año</i>	<i>Segundo año</i>	<i>Tercer año</i>	<i>Cuarto año</i>	<i>Totales</i>
<i>Bioquímica</i>	Laboratorio de Urgencias <sup>(1)</sup>	3				20
	Preanalítica <sup>(1)</sup>	1				
	Bioquímica general	2	6		5	
	Fertilidad			2		
	Endocrino			1		
<i>Laboratorio de Hematología</i>	Hematología general	6				9
	Inmunoematología y técnicas especiales			3		
<i>Microbiología</i>	Microbiología		6		2	9
	Enf. infecciosas				1	
<i>Inmunología</i>				3		3
<i>Genética</i>				3		3
<i>Rotación externa</i>					4	4
<b>total meses</b>		12	12	12	12	48
<b>Actividad continuada (Guardias) <sup>(2)</sup></b>	<b>Servicio de Urgencias</b>	x				
	<b>Laboratorio</b>	x	x	x	x	x

*Nota (1)*

*La rotación en Preanalítica y en el Laboratorio de Urgencias es común a todas las áreas del laboratorio*

*Nota (2)*

*La guardia del laboratorio de Urgencias incluye la Act. continuada en las áreas de Bioquímica, Hematología, Microbiología, Banco de Sangre y reconocimiento de Donantes..*

# **Anexo**

# **INVENTARIO DE APARATAJE**

AREA DEPENDENCIA	Denominación Equipo	Marca	Modelo	Nº de Serie	Pasillo Ubicación	Proveedor	Concurso	Cedido/Donado/Hospital	Fecha Instalación	Persona de Contacto	Telefono Servicio Técnico
AUTOMÁTICOS	COBAS e411	HITACHI COBAS e411	COBAS e411	08N5118	PROTEINAS	ROCHE	SUM-1/08	CEDIDO	01.04.2008	Dra. Mª Jose Perez	ROCHE HOT LINE 900300705. Nieves Garcia de las Heras Tlf: 917362260 Fax: 91358950 Movil: 606936524
AUTOMÁTICOS	ARCHITECT i2000 SR	ARCHITECT	i2000SR	RSHD1636	ACL 30-1	ABBOTT		CEDIDO	may.10	Dra Ana Arpa	
AUTOMÁTICOS	CADENA POWER PROCESOR	POWER PROCESOR	??	90ER071002	AUT	IZASA		CEDIDO	may.10	Dr. Luis Morales	Division 11 Delegacion 51 Help Line 902030200
AUTOMÁTICOS	AU-2	AU-2700 PLUS	2700 PLUS	42157	AUT	IZASA		CEDIDO	may.10	Dr. Luis Morales	Division 11 Delegacion 51 Help Line 902030200
AUTOMÁTICOS	AU-1	AU-2700 PLUS	2700 PLUS	12117	AUT	IZASA		CEDIDO	may.10	Dr. Luis Morales	Division 11 Delegacion 51 Help Line 902030200
AUTOMÁTICOS	DXI-1	BECKMAN COULTER	UNICEL TM DXI800	602155	AUT	IZASA		CEDIDO	may.10	Dra MªJose Perez	Division 11 Delegacion 51 Help Line 902030200
AUTOMÁTICOS	DXI-2	BECKMAN COULTER	UNICEL TM DXI800	602156	AUT	IZASA		CEDIDO	may.10	Dra MªJose Perez	Division 11 Delegacion 51 Help Line 902030200
BANCO	WADIANA 1	WADIANA	WADIANA COMPACT	057-262-2652	BANCO	GRIFOLS		CEDIDO		Dr. Daniel Lopez Lacomba	
BANCO	WADIANA 2	WADIANA	WADIANA COMPACT	057-165-1693	BANCO	GRIFOLS		CEDIDO		Dr. Daniel Lopez Lacomba	
HEMATOLOGÍA	TOP Hematología	TOP ACL	TOP CTS	.08010519	ACL21-1	IZASA	SUM-1/08	CEDIDO	abr-08	Dra. Adela Castañeda	IZASA HOT LINE 902401003 Servicio Técnico :913273646/126 Fin de Semana: 669450568
HEMATOLOGÍA	TOP Hematología	TOP ACL	TOP CTS	.08010518	ACL21-1	IZASA	SUM-1/08	CEDIDO	abr-08	Dra. Adela Castañeda	IZASA HOT LINE 902401003 Servicio Técnico :913273646/126 Fin de Semana: 669450568
HEMATOLOGÍA	VSG Vsmatic 30	DIESSE VESMATIC 30	VESMATIC 30T	MD9605615	Antiguas Proteinas	A. Menarini Diagnostics		CEDIDO	-----	Dra. Adela Castañeda	A. Menarini Diagnostics Tlf: 900300066/902502503
HEMATOLOGÍA	COULTIER Hematologia	BECKMAN COULTER	LH780 Diluter	AN09046	ACL21-1	IZASA		CEDIDO	ago-09	Dr. Alfredo Bermejo	HOT LINE 916204140
HEMATOLOGÍA	TENIDOR HEMATOLOGIA	HEMATEK	HEMATEK TENIDOR	201877	ACL 21-1	ABBOTT	SUM-1/08	DONACION	abr-08	Dr. Alfredo Bermejo	Tlf: 913373400 Fax: 917349664
HEMATOLOGÍA	CONTADOR CELULAR SISMEK	SYSMEK	WXE-5000	A1455	ACL21-1	ROCHE		CEDIDO		Dr. Alfredo Bermejo / Dra Elva Nieto	Help Line: 900300705
HEMATOLOGÍA	CELLAVISION	CELLAVISION @ DM 1200	XU-10127	33052	Antiguas Proteinas	ROCHE		CEDIDO		Dr. Alfredo Bermejo	Help Line: 900300705
HEMATOLOGÍA	GENEXPERT	GENEXPERT	GENEXPERT	706864	Antiguas Proteinas	IZASA		CEDIDO	feb.12	Dr. Alfredo Bermejo	Division 11 Delegacion 51 Help Line 902030201
INMUNOENSAYOS	EVOLIZER	FREEDOM EVOLIZER	100/4	607000002/100/4	ACL7-1	inverness Medical		CEDIDO	-----	Dr Jesus Garcia	Inverness Medical, Sergi Gordillo Tlf: 936008048, Fax 936008009, Movil: 60986513
INMUNOENSAYOS	INMUNOCAP 250	INMUNOCAP 250	UNICAP 250	N00539	ACL7-1	Pharmacia Diagnostics	SUM 18/05	CEDIDO	-----	Dra Maria Pacheco	Pharmacia Diagnostics Jose Manuel Perez Tlf: 935765800/815 Movil: 609683060
INMUNOENSAYOS	TRITURUS	TRITURUS	TRITURUS	SN 053-119-1101	ACL7-2	Grifols		CEDIDO	-----	Dr Jesus Garcia Maria Pacheco	Grifols, Marisol Tlf: 9170924745(valido??) Ignacio Lomas tlf:917481200
INMUNOENSAYOS	ROBOT IFI	PHD SYSTEM	PHD SYSTEM	2005-440	ACL7-2	BIO-RAD		CEDIDO	-----	Dra Maria Pacheco	Sergio tlf: 610482373
INMUNOENSAYOS	ENAS	PROFIBLOT 48	PROFIBLOT 48 N	702000003	CUARTO MICROSCOPIA	inverness Medical		CEDIDO	-----	Dr Jesus Garcia Maria Pacheco	Angel Casado Tlf: 660500342 SERVICIO TÉCNICO Tlf: 902602642
INMUNOENSAYOS	VIDAS	VIDAS @	IVD 3004D45	99735	ACL 7-1	BIOMERIEUX		CEDIDO		Dr. Jesus Garcia	nº Cliente: 27889 Biomerieux Tlf: 900292282
INMUNOENSAYOS	CHORUS TRIO	CHORUS TRIO @	CHORUS TRIO	81200	ACL7-3	GRIFOLS		CEDIDO		Dra. Pacheco	MªSoledad Artal Jara Tlf:670924746
INMUNOENSAYOS	QUANTALYSER 160	QUANTALYSER 160	E-ROBOT PSU ELISA LSX012	2149 (PARA HOT LINE) 29311 120209065	ACL7-3	IZASA		CEDIDO		Dr. Jesus Garcia	Division 11 Delegacion 51 Help Line 902030200
MICROBIOLOGÍA	VITEK Blue	VITEK BLUE	VITEK @ BLUE	VTK 23267 REF:27889	ACL7-5	Biomerieux		CEDIDO	-----	Dra Laura Molina	nº Cliente: 27889 Biomerieux Tlf: 900292282
MICROBIOLOGÍA	VITEK two	VITEK	VITEK @ 2	VTK 2500 REF:27202	ACL7-6	Biomerieux		CEDIDO	-----	Dra Laura Molina	nº Cliente: 27889 Biomerieux Tlf: 900292282
MICROBIOLOGÍA	AUTION MAX	AUTION MAX ™	AUTION MAX ™ AX 4280	204006	ACL7-6	Arkray		CEDIDO	-----	Dr Jeronimo Jaquetti	nº Cliente: 16669 A. Menarini Tlf:935071019 Tlf: 902502503
MICROBIOLOGÍA	IRIS	IRIS IQ ™ 200	IQ 200 665806-3702	2019	ACL7-6	Izasa		CEDIDO	-----	Dr Jeronimo Jaquetti	Division 11 Delegacion 51 Help Line 902030200
MICROBIOLOGÍA	ROBOBACT GALACTIAE	ROBOBACT SPECIAL DIESSE	ROBOBACT SPECIAL DIESSE	311 PN 94200	CUARTO SIEMBRAS	??		CEDIDO		Dr. Jeronimo Jaquetti Dr. Jeronimo Jaquetti Dra Laura Molina	Ref: 29551 nº Cliente: 27889 Biomerieux Tlf: 900292282
MICROBIOLOGÍA	TEÑIDOR GRAM	PREVI COLOR GRAM	PREVI COLOR GRAM	2955/111961	CUARTO SIEMBRAS	BIOMERIEUX		CEDIDO	nov.11	Dr. Jeronimo Jaquetti	Ref: 29551 nº Cliente: 27889 Biomerieux Tlf: 900292282
MICROBIOLOGÍA	BACTER	BACTER ALERT 3D	BTA CONTROL MODULO	402CM4384	ACL7-8	Biomerieux/ Principal		CEDIDO	-----	Dra Isabel Garcia	nº Cliente: 27889 Biomerieux Tlf: 900292282
MICROBIOLOGÍA	BACTER	BACTER ALERT 3D	BTA CONTROL INCUBADOR	4021R266	ACL7-8	Biomerieux/ Componente		CEDIDO	-----	Dra Isabel Garcia	nº Cliente: 27889 Biomerieux Tlf: 900292282
MICROBIOLOGÍA	BACTER	BACTER ALERT 3D	BTA CONTROL INCUBADOR	8101R0556	ACL7-8	Biomerieux/ Componente		CEDIDO	-----	Dra Isabel Garcia	nº Cliente: 27889 Biomerieux Tlf: 900292282
MICROBIOLOGÍA	BACTER	BACTER ALERT 3D	BTA CONTROL MODULO	404CM4487	MICOBACTERIAS	Biomerieux/ Principal		CEDIDO	-----	Dra Isabel Garcia	nº Cliente: 27889 Biomerieux Tlf: 900292282
MICROBIOLOGÍA	BACTER	BACTER ALERT 3D	BTA CONTROL INCUBADOR	5111R5920	MICOBACTERIAS	Biomerieux/ Componente		CEDIDO	-----	Dra Isabel Garcia	nº Cliente: 27889 Biomerieux Tlf: 900292282
MICROBIOLOGÍA	BACTER	BACTER ALERT 3D	BTA CONTROL INCUBADOR	4041R5356	MICOBACTERIAS	Biomerieux/ Componente		CEDIDO	-----	Dra Isabel Garcia	nº Cliente: 27889 Biomerieux Tlf: 900292282
PREANALÍTICA	BC ROBO-585	BC ROBO-585	BC ROBO-585	5120689	ACL31-1-5	BIOGEN DIAGNOSTICS		CEDIDO	-----	Silvia Moreno	Biogen-Diagnostics Departamento Técnico Miguel Angel Tlf: 647982883 Tlf: 916184054 Tlf: 647982882 Jefe Producto: Carlos Fernandez Tlf: 647982882
PREANALÍTICA	OLA CCM	AUTOMATE 1250	AUTOMATE @ 1250	1192	PRE-A	IZASA		CEDIDO	may.10	Dr. Santiago Prieto Maria Pacheco	Division 11 Delegacion 51 Help Line 902030201
PROTEINAS	HEMOGLOBINAS/ TALASEMIAS	ADAMS ™ AIC	AUTO ALC HA-8160	11004002	ACL 30-1	A. Menarini Diagnostics		CEDIDO	-----	Dra. Ana Arpa Dr.Alfredo Bermejo	Codigo clinte: 16.669 A. Menarini Diagnostics Tlf: 935071019/902502503
PROTEINAS	HELENA V8 (PROTEINOGRAMAS)	HELENA V8	HELENA V8	58-20-02-2-005	PROTEINAS	IZASA		CEDIDO	ene.12	Dra Ana Arpa	Division 11 Delegacion 51 Help Line 902030201
PROTEINAS	IMAGE 800 (NEFELOMETRO)	BECKMAN COULTER	IMAGE 800	8249	PROTEINAS	IZASA		CEDIDO	may.11	Dra Ana Arpa	Division 11 Delegacion 51 Help Line 902030201
URGENCIAS	TOP Urgencias	TOP ACL	TOP CTS	.08010520	ACL31-4	IZASA	SUM-1/08	CEDIDO	-----	Dra Araceli Barral Dra Adela Castañeda	IZASA HOT LINE 902401003 Servicio Técnico :913273646/126 Fin de Semana: 669450568
URGENCIAS	AUTION JET ORINAS	AUTION JET AJ-4270	ARKRAY	108026	ACL31-4	Menarini		CEDIDO	-----	Dra Araceli Barral	Menarini Tlf: 902502503
URGENCIAS	COULTER Urgencias	BECKMAL COULTER LH	LH780 Diluter	AN22174	ACL31-3	IZASA		CEDIDO	40026	Dra Araceli Barral Dr. Alfredo Bermejo	HOT LINE 902030200
URGENCIAS	GASOMETRO SIEMENS 1	SIEMENS	RL1265	15544	ACL31-3	SIEMENS	SUM 09/021	CEDIDO	11.01.2010	Dra Araceli Barral	
URGENCIAS	GASOMETRO SIEMENS 2	SIEMENS	RL1265	15567	ACL31-3	SIEMENS	SUM 09/021	CEDIDO	11.01.2010	Dra Araceli Barral	



# **Anexo**

# **CARTERA DE SERVICIOS**

AREA ESTADISTICA	Nombre prueba
BANCO	--- HEMODERIVADOS CIRUGIA PROGRAMADA AMBULATORIA -
	--- PRUEBA CRUZADA PROGRAMADA---
	---AMPLIACION RESERVA HEMODERIVADOS----
	--ESTUDIO DE gestantes con sensibilidad a ag. eritrocitarios
	GRUPO Y COOMBS DIRECTO EN RN
	---PRUEBA CRUZADA HOSPITAL----
	---SANGRE URGENTE SIN CRUZAR---
	Ac irregulares de prueba cruzada
	Ac.Irregulares (despistaje)
	Comentario del banco de sangre
	Confirmatorio Grupo
	Coombs directo
	Coombs directo Recien Nacido
	Coombs indirecto
	Crioaglutininas
	Donacion Sangre Cordon
	Eluido
	EST. INMUNOHEMATOLOGICO
	Fenotipo ampliado
	Fenotipo Rh
	Grupo sanguíneo y RH
	Grupo sanguíneo y Rh (control embarazo)
	Grupo y Rh (PRUEBA CRUZADA)
	Panel identificacion Ac irregulares
	Prueba cruzada
	SEGUIMIENTO COOMS DIRECTO POSITIVO
	SEGUIMIENTO INMUNOHEMATOLOGICO
	Titulacion
BIOQ	--- COOXIMETRÍA ---
	--- Diuresis (mL) ---
	--- Gasometría Arterial ---
	--- Gasometría en muestra capilar ---
	--- Gasometría Venosa ---
	--- Sistemático de orina ---
	ALCOHOLEMIA MEDICO LEGAL (EXTRACCION Y CUSTODIA)
	Extracción para suero autólogo
	---- ESTUDIO FUNCION MINERALOCORTICOIDE ----
	--- RITMO CIRCADIANO CORTISOL ---
	--- SCREENING DE PRIMER TRIMESTRE (HCG-libre PAPP
	--- Sobrecarga ORAL DE Glucosa tras periodo DE LA
	--- SUPRESION DXM 0.5 mg (TEST DE SUPRESION DEBIL)
	--- SUPRESION DXM 2 mg (TEST DE SUPRESION FUERTE)
	--- SUPRESION DXM 8 mg (TEST DE SUPRESION FUERTE)
	--- TEST DE SUPRESION NOCTURNA CON DXM (1 mg) ---
	---QUIMIOTERAPIA INTRAOPERATORIA CALIENTE ---
	Hierro en tejido
	Aclaramiento de creatinina
	Adenosin deaminasa
	Albúmina
	Albúmina (plasma)
	ALT (GPT plasma)
	ALT (GPT)
	Amilasa (orina a tiempo controlado)
	Amilasa (plasma)
	Amilasa (suero)
	Amilasa en orina aislada
	Amonio
	Amonio (min 1)
	Amonio (min 10)

AREA ESTADISTICA	Nombre prueba
BIOQ	Amonio (min 3)
	Amonio (min 5)
	Amonio (min 7)
	AST (GOT)
	Bicarbonato (CO <sub>3</sub> H) en suero
	Bilirrubina conjugada
	Bilirrubina indirecta
	Bilirrubina total
	Bilirrubina total (plasma)
	Calcio (medido en orina aislada)
	Calcio (orina a tiempo controlado)
	Calcio (plasma)
	Calcio (suero)
	Calcio iónico
	Carbamazepina
	Ceruloplasmina
	CH50
	Ciclosporina
	CK (min 10)
	CK (min 15)
	CK (min 5)
	CK total
	CK-MB
	Cloro (medido en gases)
	Cloro (orina a tiempo controlado)
	Cloro (plasma)
	Cloro (suero)
	Cloro en orina aislada
	Colesterol HDL
	Colesterol LDL (calculado)
	Colesterol total
	Colinesterasa
	Colinesterasa (plasma)
	Complemento C3
	Complemento C4
	Creatinina (medida en orina a tiempo controlado)
	Creatinina (plasma)
	Creatinina (suero)
	Creatininuria en orina aislada
	Creatinkinasa CK (plasma)
	Digoxina
	ECA
	Estimación de Filtración glomerular(MDRD) (equival
	Factor reumatoide
	Fenitoína
	Fenobarbital
	Ferritina
	Filtrado glomerular(CKD-EPI) estim.
	Folato
	Fosfatasa alcalina
	Fosfato (orina a tiempo controlado)
	Fosfato (plasma)
	Fosfato (suero)
	Gammaglutamiltransferasa
	Gammaglutamiltransferasa (plasma)
	Glucosa (medida en muestra de gases)
	Glucosa (orina a tiempo controlado)
	Glucosa (plasma)
	Glucosa (suero)

AREA ESTADISTICA	Nombre prueba
BIOQ	Haptoglobina
	Hemoglobina glicada
	Hierro
	Homocisteína total (plasma)
	IgA
	IgG
	IgM
	Lactato (min 0)
	Lactato (min 1)
	Lactato (min 10)
	Lactato (min 15)
	Lactato (min 3)
	Lactato (min 5)
	Lactato (min 7)
	LDH
	LDH (plasma)
	LDL Colesterol directo
	Lipasa (plasma)
	Lipasa (suero)
	Litio
	Magnesio
	Magnesio (plasma)
	METOTREXATE
	Microalbúmina medida en orina de 24 h
	Microalbuminuria
	Mioglobina
	NT-proBNP
	Paracetamol
	Potasio (medido en gases)
	Potasio (medido en orina a tiempo controlado)
	Potasio (plasma)
	Potasio (suero)
	Potasio en orina aislada
	Prealbúmina
	Proteína C Reactiva (plasma)
	Proteína C reactiva (PCR)
	Proteínas totales (orina a tiempo controlado)
	Proteínas totales (plasma)
	Proteínas totales (suero)
	Proteinuria a tiempo controlado
	Proteinuria en orina aislada
	Reabsorción tubular de fosfatos
	Salicilatos
	Sodio (medido en gases)
	Sodio (medido en orina a tiempo controlado)
	Sodio (plasma)
	Sodio (suero)
	Sodio en orina aislada
	Tacrolimus
	Teofilina
	Transferrina
	Triglicéridos
	Troponina-I
	Urato (medido en orina a tiempo controlado)
	Urato (suero)
	Urea (en orina a tiempo controlado)
	Urea (plasma)
	Urea (suero)
	Valproato

AREA ESTADISTICA	Nombre prueba
BIOQ	Vancomicina
	Vitamina B12
	IgE
	IgE específica
	Mezcla de alimentos (FX5)
	Mezcla de neuroalergenos (PHAD)
	Mezcla neuroalergenos y alimentos (PHINF)
	Triptasa
	-- REM para Inseminación Artificial ---
	Ac. anti espermatozoides
	AFP en líquido amniótico
	Albúmina en LCR
	Beta-HCG libre
	Fosfatasa ácida prostática
	IgG en LCR
	Indice de Tourtelotte
	PAPP-A
	Procalcitonina
	---REM diagnóstico ---
	Seminograma fertilidad
	Seminograma vasectomía
	Ac. anti-Beta 2 GPI IgA
	Ac. anti-Beta 2 GPI IgG
	Ac. anti-Beta 2 GPI IgM
	Ac. anti-Beta 2 GPI screening
	Ac. anticardiolipina IgG
	Ac. anticardiolipina IgM
	Ac. anti-Celulas parietales
	Ac. anti-centrómero
	Ac. Anticitoplasma de neutrófilos
	Ac. antiEndomisio
	Ac. anti-gliadina IgA
	Ac. antigliadina IgG
	Ac. anti-histonas
	Ac. anti-Jo-1
	Ac. anti-LKM
	Ac. anti-M2
	Ac. anti-MBG
	Ac. anti-miocardios
	Ac. anti-MPO
	Ac. anti-Músculo liso
	Ac. anti-n DNA
	Ac. antinucleares
	Ac. antinucleares (screening)
	Ac. anti-PR3
	Ac. anti-Ribosomales
	Ac. anti-RNP
	Ac. Anti-Scl 70
	Ac. anti-Sm
	Ac. anti-SSA/Ro
	Ac. anti-SSB/La
	Ac. antitransglutaminasa IgA
	Ac. antitransglutaminasa IgG
	Ac. antimitocondriales
	Ac. antireceptor acetil colina
	C1 Inhibidor funcional
	Precipitinas
	17 OH Progesterona
	17 OH PROGESTERONA 30 minutos

AREA ESTADISTICA	Nombre prueba
BIOQ	17 OH PROGESTERONA 60 minutos
	ACTH
	ACTH 30 minutos
	ACTH 60 minutos
	ACTH 90 minutos
	ACTH tras insulina (t 0)
	Cortisol 120 min
	Cortisol 15 min
	Cortisol 20 min
	Cortisol 30 minutos
	Cortisol 45 min
	Cortisol 60 minutos
	Cortisol 90 min
	Cortisol en orina (sin extracción)
	Cortisol en saliva (23h)
	Cortisol libre (orina)
	Cortisol libre en orina tras Dexametasona
	Cortisol nocturno (23 h)
	Cortisol tras Dexametasona
	Cortisol tras insulina (t0'')
	FSH (20 min)
	FSH (30 min)
	FSH (60 min)
	FSH (90 min)
	FT4 post rh-TSH
	GH 120 minutos
	GH 15 minutos
	GH 20 minutos
	GH 20min tras finalizar el ejercicio
	GH 30 minutos
	GH 45 minutos
	GH 60 minutos
	GH 90 minutos
	GH Total
	GH tras ejercicio
	GH tras insulina (t 0)
	Glucemia 20 min
	Glucemia 90min
	Glucemia tras insulina(t0'')
	H. pylori (Test del aliento)
	IGF-1 (Somatomedina C)
	IGFBP-3
	LH (30 min)
	LH (60 min)
	LH (90 min)
	ORINA 1 HORA_OSMOLARIDAD
	ORINA 1h DENSIDAD
	ORINA 1h POST-DDAVP OSMOLARIDAD
	ORINA 2h DENSIDAD
	ORINA 2h OSMOLARIDAD
	ORINA 2h POST-DDAVP OSMOLARIDAD
	ORINA 3h DENSIDAD
	ORINA 3h OSMOLARIDAD
	ORINA 4h DENSIDAD
	ORINA 4h OSMOLARIDAD
	ORINA 5h DENSIDAD
	ORINA 5h OSMOLARIDAD
	ORINA 6h DENSIDAD
	ORINA 6h OSMOLARIDAD

AREA ESTADISTICA	Nombre prueba
BIOQ	ORINA BASAL DENSIDAD
	ORINA BASAL. OSMOLARIDAD
	ORINA DENSIDAD (TIEMPOS ADICIONALES)
	ORINA OSMOLARIDAD (TIEMPOS ADICIONALES)
	SUERO 1H POST-DDAVP OSMOLARIDAD
	SUERO 2h OSMOLARIDAD
	SUERO 2h POST-DDAVP OSMOLARIDAD
	SUERO 2h SODIO
	SUERO 4h OSMOLARIDAD
	SUERO 4h SODIO
	SUERO 5h OSMOLARIDAD
	SUERO 5h SODIO
	SUERO 6h OSMOLARIDAD
	SUERO 6h SODIO
	SUERO BASAL. OSMOLARIDAD
	SUERO BASAL. SODIO
	SUERO OSMOLARIDAD (TIEMPOS ADICIONALES)
	SUERO SODIO (TIEMPOS ADICIONALES)
	TEST DE ESFUERZO DEL LACTATO
	Test de Estimulacion corta con ACTH
	Test de Estimulación prolongada con ACTH
	TEST DE ISQUEMIA DEL LACTATO
	Test del sudor: Cloro en sudor (ISE)
	Test del sudor: Na en sudor (ISE)
	Test del sudor:NaCl (conductividad)
	TSH post rh-TSH (tras 24 h)
	TSH post rh-TSH (tras 72 h)
	Cuerpos Reductores en Orina
	Glucosa semicuantitativo
	Sedimento urinario
	Digestión de principios inmediatos
	Hemorragias ocultas en heces
	ADENOSINADEAMINASA EN L. BIOLÓGICO
	AMP- ANFETAMINAS EN ORINA (cualitativa)
	APAP-PARACETAMOL/ACETAMINOFEN EN ORINA(cualitativa)
	BAR- BARBITURICOS EN ORINA (cualitativa)
	Bilirrubina Pediátrica (por espectrofotometría)
	BZO- BENZODIAZEPINAS EN ORINA (cualitativa)
	COC- COCAINA EN ORINA (cualitativa)
	Comentario gases
	COMENTARIO LÍQUIDO BIOLÓGICO
	CRISTALES EN L. ARTICULAR
	Drogas de abuso (screening)
	ECA EN L. BIOLÓGICO
	ESTUDIO DE LIQUIDO ARTICULAR
	ESTUDIO DE LIQUIDO BIOLOGICO
	ESTUDIO DE LIQUIDO ASCITICO
	ESTUDIO DE LIQUIDO CEFALORRAQUIDEO (LCR)
	ESTUDIO DE LIQUIDO PLEURAL
	Estudio de líquidos orgánicos
	GLUCOSA EN LCR
	GLUCOSA EN LIQUIDO BIOLÓGICO
	Lactato
	Lactato (venoso/capilar)
	LDH EN LÍQUIDO BIOLÓGICO
	LÍQUIDO BIOLÓGICO: LACTATO
	LIQUIDO: COLESTEROL TOTAL
	LIQUIDO: OTRAS DETERMINAC.
	LIQUIDO: PORCENTAJE DE MONONUCLEARES

AREA ESTADISTICA	Nombre prueba
BIOQ	LIQUIDO: PORCENTAJE DE POLIMORFONUCLEARES
	LIQUIDO: RECUENTO HEMATIES
	LIQUIDO: RECUENTO LEUCOCITOS
	LIQUIDO: TRIGLICERIDOS
	LIQUIDOS BIOLOGICOS: AMILASA
	LIQUIDOS BIOLOGICOS: LIPASA
	mAMP- METANFETAMINAS EN ORINA (cualitativa)
	MTD-METADONA EN ORINA (cualitativa)
	OPI- OPIACEOS EN ORINA (cualitativa)
	OSMOLALIDAD (orina aislada)
	Osmolalidad (orina)
	Osmolalidad (suero)
	PCP- FENCICLIDINA (PCP) EN ORINA (cualitativa)
	pH EN LIQUIDO BIOLÓGICO
	pH fetal
	PROTEINAS TOTALES EN L. BIOLOGICO
	PROTEINAS TOTALES EN LCR
	Prueba de embarazo
	Saturacion Venosa Central (Muestra cava superior/a
	TCA- ANTIDEPRESIVOS TRICICLICOS EN ORINA (cualita
	THC- CANNABINOIDES EN ORINA (cualitativa)
	Glucemia 120min
	Glucemia 15min
	Glucemia 180min
	Glucemia 240min
	Glucemia 300min
	Glucemia 30min
	Glucemia 45min
	Glucemia 60min
	Glucemia basal
	Glucosa (test de OSullivan)
	Sobrecarga oral de glucosa
	Sobrecarga oral de glucosa gestantes (100g)
	1-25 OH Vitamina D
	17-hidroxicorticosteroides
	25-(OH) vitamina D
	Ac Antitiroglobulina
	Ag. CA 125
	Ag. CA 15.3
	Ag. CA 19.9
	Ag. Prostático específico (PSA)
	Ag. Prostático específico complex
	Alfa-fetoproteína
	Anticuerpos antitiroideos
	Beta HCG
	Beta-2-microglobulina (suero)
	CEA
	Cortisol basal
	DHEA-S
	Estradiol
	FSH
	Gastrina
	Gonadotropina coriónica humana (HCG)
	LH
	LH (20 min)
	MARCADORES TUMORALES EN L. BIOLÓGICO
	Progesterona
	Prolactina
	Prolactina (-15 minutos)



AREA ESTADISTICA	Nombre prueba
BIOQ	PSA libre
	PTH Int
	PTH Int min tras extirpacion
	PTH Int 15 min tras extirpacion
	PTH Int 5min tras extirpacion
	PTH-i
	SCC
	Testosterona
	Tiroglobulina
	Tiroglobulina (muestra:lavado PAAF)
	Tiroglobulina post rh-TSH(tras 24h)
	Tiroglobulina post rh-TSH(tras 72h)
	Tiroxina libre (F4)
	Tiroxina libre (FT4)
	Tiroxina total
	Triiodotironina (T3T)
	Triiodotironina libre (T3L)
	TSH
	TSI
	Alfa 1 antitripsina
	beta-traza proteína (BTP)
	C ligeras kappa libres suero
	C ligeras lamda libres suero
	Cadenas ligeras kappa (libres en orina)
	Cadenas ligeras Kappa (orina)
	Cadenas ligeras Kappa (suero)
	Cadenas ligeras lambda (libres en orina)
	Cadenas ligeras Lambda (orina)
	Cadenas ligeras Lambda (suero)
	Crioglobulinas
	IFEs (orina)
	IFEs (suero)
	Proteína de Bence-Jones
	Proteinograma
	Proteinograma en orina
	Subclases de IgG
	IgE especifica (Alergenos) Cartera teorica 490, cartera habitual 119
HEMAT	--- Fórmula manual ---
	--- Hemograma ---
	Poblaciones linfocitarias CD4/CD8
	!Plaquetas CD61 (Plaquetas por citometría)
	Comentario del hemograma
	Electroforesis de Hb a pH alcalino
	Eritroblastos
	Estudio citomorfológico de médula ósea
	Estudio de hemoglobinas
	Extensión de sangre periférica:
	F. Alcalina Leucocitaria
	Frotis sanguíneo
	Hemoglobina A2
	Hemoglobina F
	Hemoglobina S/C
	Linfocitos colaboradores
	Linfocitos supresores
	Linfocitos T
	Nº total linfocitos
	Plaquetas (en citrato)
	Resistencia Osmotica Eritrocitaria (ROE)
	Reticulocitos

AREA ESTADISTICA	Nombre prueba
HEMAT	VSG 1ª hora
	VSG 2ª hora
	Hto_muestra de autotrasfusor
	I APCR TR
	I APCR V-
	I APCR V+
	IAPTT SP
	IAPTT SP mezcla
	ILAC screening (mezcla)
	ISCT confirmatorio
	ISCT mezcla
	ISCT normalizado
	2160 Dímero D (HS500)
	Actividad anti-FXa
	Anticoagulante lúpico
	Antitrombina III
	Biología molecular en sangre
	Comentario de la coagulación
	Control coagulacion postfiltro (APTT)
	D Dímero (HS)
	Dímero D (ELFA)
	Dímero-D
	F. Von Willebrand. Cofactor de la ristocetina
	Factor II actividad
	Factor IX actividad
	Factor V actividad
	Factor VII actividad
	Factor VIII actividad
	Factor Von Willebrand Ag.
	Factor X actividad
	Factor XI actividad
	Factor XII actividad
	Factor XIII (%)
	Fibrinógeno (Clauss)
	Fibrinógeno calculado
	Mezcla (APTT)
	Mezcla (Tiempo protombina)
	PFA
	PFA: Colágeno ADP
	PFA: Colágeno epinefrina
	Proteína C cromogénica
	Proteína S libre
	Resistencia a la Proteína C activada
	Resistencia Proteína C activada (FV)
	Tiempo de protrombina
	Tiempo de Trombina
	Tiempo de tromboplastina parcial activado
	Tiempo de tromboplastina parcial activado (sint)
	Tiempo Parcial de Tromboplastina Activada
lab-ext	(LAB EXTERNO)SOLICITUD DE PETICION CON DERIVACION
	5-hidroxiindolacético (orina)
	Acido vanilmandélico (orina)
	Porfirinas totales (orina)
	Biología molecular en médula ósea
	Citogenética en médula ósea
	Citogenética en sangre
	Citometría de flujo en médula
	Citometría de flujo en otros
	Citometría de flujo en sangre

AREA ESTADISTICA	Nombre prueba
lab-ext	Eritropoyetina
	Estudio Genético de Hemocromatosis
	Glucosa-6 P Deshidrogenasa
	Amikacina
	Apolipoproteína A1
	Apolipoproteína B
	Gentamicina
	Ac. Anti GAD
	Ac. Anti IA2
	Ac. anti-insulina
	Aldolasa
	Alfa-1 glicoproteina ácida
	Aminoácidos en Sangre y Orina
	Androstendiona
	Cariotipo
	Catecolaminas
	Catecolaminas en plasma (adrenalina)
	Catecolaminas en plasma (dopamina)
	Catecolaminas en plasma (noradrenalina)
	Cobre
	Cobre en Orina
	Enolasa
	Estudio genetico en biopsia de corion
	Genetica molecular (estudio de sordera)
	Metanefrinas
	Oxitocina
	Peptido C /Insulinemia
	Vitaminas A y E
	Zinc
	Ac. antiepidérmicos
	Ac. anti-Factor intrínseco
	Ac. anti-Músculo esquelético
	Anticuerpos Antiadrenales
	HLA- DQ2
	18-OH-Corticosterona (basal)
	Actividad de Renina tras deambulacion
	Actividad Renina Plasmatica Basal (decubito 1h)
	Aldosterona basal (decubito 1h)
	Aldosterona tras Captopril
	Aldosterona tras deambulacion
	Aldosterona tras dexametasona(DXM)
	Aldosterona tras expansión salina
	Amniocentesis
	Renina tras Captopril
	Renina tras dexametasona(DXM)
	Renina tras expansión salina
	Cálculos renales
	Elastasa Fecal
	Quimiotripsina Fecal
	Alfa 1 Microglobulina
	Bandas Oligoclonales LCR
	Deficit de C1- inhibidor
	Ac Antivirus Parainfluenzae
	Chlamydia psittaci IgM
	Chlamydia psittaci IgG
	Chlamydia trachomatis IgG
	Chlamydia trachomatis IgM
	Echinococcus granulosus IgG
	Echinococcus granulosus Isotipos IgG

AREA ESTADISTICA	Nombre prueba
lab-ext	Galactomanano
	Influenza A IgG
	Influenza B IgG
	Parotiditis IgG
	PCR Toxoplasma
	Sarampion IgG
	Treponema pallidum PCR
	Trypanosoma cruzi IgG
	Varicela Zoster IgG
	Estudio de resistencias VIH
	HLA-B*5701
	Cultivo de herpes virus
	Deteccion de malaria por PCR
	Peticiones especiales microbiologia
lab-ext (pac)	Prueba remitida a labo. externo
SEROL	Ag Neumococo en orina
	Legionella en orina (Ag)
	Antiestreptolisina (ASLO)
	Borrelia burgdorferi IgG
	Borrelia burgdorferi IgM
	Brucella Ac Totales
	Chlamydia pneumoniae IgG
	Chlamydia pneumoniae IgM
	Confirmatorio Ac. IgG Anti Borrelia (Western Blot)
	Confirmatorio Ac. IgM Anti Borrelia (Western Blot)
	Coombs brucella
	Coxiella burnetii IgG
	Coxiella burnetii IgM
	Cytomegalovirus IgG
	Cytomegalovirus IgM
	Epstein-Barr Ag Nuclear IgG
	Epstein-Barr Ag Nuclear IgM
	Epstein-Barr Ag Temprano IgG
	Epstein-Barr Capside IgG
	Epstein-Barr Capside IgM
	FTA-Abs
	HAV IgM
	HBc Ac Totales
	HBc IgM
	HBe Ac
	HBe Ag
	HBs Ac
	HBs Ag
	HBV DNA
	HCV Ac
	Influenza A\B Ag
	Leishmania spp Ac EIA
	Leishmania spp Ac Test rápido
	Mycoplasma pneumoniae IgG
	Mycoplasma pneumoniae IgM
	Parotiditis PCR
	Parvovirus IgG
	Parvovirus IgM
	Paul Bunnell
	Rickettsia conorii IgG
	Rickettsia conorii IgM
	Rosa de Bengala
	RPR
	Rubeola IgG

AREA ESTADISTICA	Nombre prueba
SEROL	Rubeola IgM
	SEROLOGIA INFECCIOSA EN LIQUIDO BIOLOGICO
	Toxoplasma gondii IgG
	Toxoplasma gondii IgM
	Treponema pallidum Ac EIA
	VDRL
	VHC (Confirmatorio por inmunoblot)
	VHC Antigeno
	VIH (Confirmatorio por inmunoblot)
	VIH Ac
	Virus Respiratorio Sincitial (Ag)
	ARN hepatitis C
	Carga viral VHC (cuantitativa)
	Carga viral VIH (normal)
	Carga viral VIH (ultrasensible)
	VHC Genotipo
MICROBIOLOGIA	-----Cultivo vigilancia de resistencias- UCI----
	Urocultivo
	Adenovirus ag. en heces
	Ag H. pilory en heces
	Clostridium difficile (toxina en heces)
	Parásitos en heces
	Rotavirus en heces
	Antígenos Bacterianos en LCR
	Chlamydia trachomatis (Detección por Biología Mol
	Criptococo Ag
	Subtipos VIH
	Adenovirus
	Antígeno Streptococo en Exudado faringeo
	Coprocultivo
	Cultivo Cateter Telescopado
	Cultivo de Broncoaspirado
	Cultivo de Catéter vascular
	CULTIVO DE DRENAJE
	Cultivo de Esputo
	Cultivo de Hongos
	Cultivo de L. Pleural
	Cultivo de lavado broncoalveolar (LBA)
	Cultivo de LCR
	Cultivo de Líquido Articular
	Cultivo de Líquido Ascítico
	Cultivo de micobacterias
	Cultivo de Micobacterias (ver tipo de muestra)
	CULTIVO DE MICOBACTERIAS EN L. BIOLÓGICO
	Cultivo Esputos (MICOBACTERIAS)
	Cultivo líquido
	Cultivo y estudio microbiológico
	Deteccion de Ag de malaria
	EGB alérgica a penicilina
	EGB:Exudado vaginorectal para descartar S agalacti
	Extension fina (hemoparásitos)
	Exudado Axilar
	Exudado Conjuntival
	Exudado Endocervical
	Exudado Faríngeo
	Exudado Herida/Abcesos
	Exudado Inguinal
	Exudado Nasal
	Exudado Otico

AREA ESTADISTICA	Nombre prueba
MICROBIOLOGIA	Exudado Rectal
	Exudado Uretral
	Exudado vaginal
	Gota gruesa
	Hemocultivo
	Intradermoreacción de Mantoux
	Parásitos en sangre
	Test Graham-celo
	Anti. Campylobacter
	Anti. ENTEROCOCOS
	Anti. Mycoplasma
	Anti. Salmonella
	Antibiograma ANAEROBIOS
	Antibiograma ESTAFILOCOCO
	Antibiograma ESTREPTOCOCOS BETA
	Antibiograma ESTREPTOCOCOS SPP
	Antibiograma GRAM NEGATIVOS
	Antibiograma HAEMOPHILUS
	Antibiograma NEUMOCOCOS
	Antibiograma OJOS
	ANTIFUNGIGRAMA
	ANTIFUNGIGRAMA2
	MICOBACTERIAS
	Multirresistencia
	Panel AST-N057
	Panel AST-N058
	Panel AST-N059
	Panel AST-N112
	Panel AST-N113
	Panel AST-N114
	Panel AST-P534
	Panel AST-P559
	Panel AST-P560
	Panel AST-P561
	Panel AST-P588
	Panel AST-P589
	Panel AST-P590
	Panel GNI+
	Panel GPI
	Panel Gram negativo
	Panel HSC
	Panel id-gnb
	Panel n020
	Panel n021
	Panel n022
	Panel NHI
	Panel P506 / P533
	Panel P524
	Panel P536
	Panel YST
	Prev. agua osmotizada
	Prev. ambiente exterior
	Prev. ambiente interior
	Prev. entorno
	Prev. Entrada de aire 1
	Prev. Entrada de aire 2
	Prev. Entrada de aire 3
	Prev. Entrada de aire 4
	Prev. Entrada de aire 5

AREA ESTADISTICA	Nombre prueba
MICROBIOLOGIA	Prev. Entrada de aire 6
	Prev. Liquido dialisis
	Prev. Liquido lavado endoscopio
	Prev. otras muestras
	E - Bacteriológico
	E - Frasco aerobio
	E - Frasco anaerobio
	E - Gram
	E - Micológico
	E - S. pyogenes
	G - Chlamydia trachomatis
	G - Cultivo
	G - Fresco
	G - Gram
	G - Micológico
	G - Mycoplasma hominis
	G - S. agalactiae
	G - S. agalactiae alérgica a peni
	G - Ureaplasma urealyticum
	C - Adenovirus
	C - Ag. H. pilory
	C - Clostridium difficile
	C - Cultivo
	C - Leucocitos
	C - Parásitos
	C - Rotavirus
	Aviso hemocultivo positivo (movil/busca)fecha:
	H - Frasco aerobio
	H - Frasco anaerobio
	H - Frasco Pediátrico
	H - Gram en frasco
	H - Gram frasco aerobio
	H - Gram frasco anaerobio
	H - Gram frasco pediátrico
	F - Cultivo
	F - KOH
	L - Cultivo
	L - Frasco aerobio
	L - Frasco anaerobio
	L - Gram
	L - Látex
	L - Micológico
	L - Tinta china
	M - Cultivo
	M - PCR
	M - Tinción
	M- Fecha descontaminacion (dd.mm)
	O - Legionella
	O - Cultivo
	O - S. pneumoniae
	O - Sedimento
	P - Cultivo de Leishmania
	P - Estudio
	P - Giemsa
	P - Observación directa
	P - Pneumocystis carinii
	P - Test de Graham
	P - Tinción acidorresistente
	R - Cultivo

AREA ESTADISTICA	Nombre prueba
MICROBIOLOGIA	R - Gram
OTROS	--- ENAS (Antígenos nucleares extraíbles) ---
	Comentario registro/preanalítica
	PI ADIPOQUINAS /BARIATICA
	PI subfertilidad en EII
	PI_E CLINICO CANBESURE
	Prueba rechazada
	Seroteca
	Aviso de valor critico/ valor clinicamente relevan
	Informe de laboratorio
	Peticion sobre muestra de seroteca
	Aspecto del plasma
	Aspecto del suero
	PI ANTRACICLINAS (seroteca)
	PI ALE RECOMB GO
	Aspecto de la orina
	LIQUIDO: ASPECTO
	----INFORME MICROBIOLOGICO---
PRUEBAS FUNCIONALES	Informe laboratorio (Cultivos)
	P.INVESTIG.1 -CARDIOLOGIA HSP-27 CATEPSINA D
	-- TEST DE CAPTOPRIL--
	--- TEST DE SUPRESION DE GH con Sobrecarga ORAL GL
	-- TEST DE SUPRESION DE RENINA-ALDOSTERONA tras DX
	--Estimulacion DE RENINA-ALDOSTERONA tras DEAMBULA
	REACCION TRANSFUSIONAL
	--TEST DE CLONIDINA--
	---TEST DE DEPRIVACION ACUOSA (TEST DE LA SED)---
	---Test de Estimulacion con GnRH (LUFORAN)--
	--TEST DE SUPRESION TRAS EXPANSION SALINA--
	Test de Synacthen (Stress agudo)
	Estudio básico de fertilidad
	Estudio básico de fertilidad con test de reserva o
	Estudio de abortos de repetición
	Estudio de disfunción tiroidea
	Estudio de reserva ovárica
	--- TEST HIPOGLUCEMIA INSULINICA---
	Estudio de hipercortisolismo
	Estudio de insuficiencia suprarrenal
	Estudio etiológico de insuficiencia suprarrenal
	Estudio etiológico del hipercortisolismo
	TEST DE AYUNO PROLONGADO (72 H)
	Test de Estimulacion corta con ACTH para valorar 1



**Anexo**  
**ACTIVIDAD**  
**HOSPITAL U. DE FUENLABRADA**

## Periodos Seleccionados : 2011-01 / 2011-12. - vs - .2010-01 / 2010-12

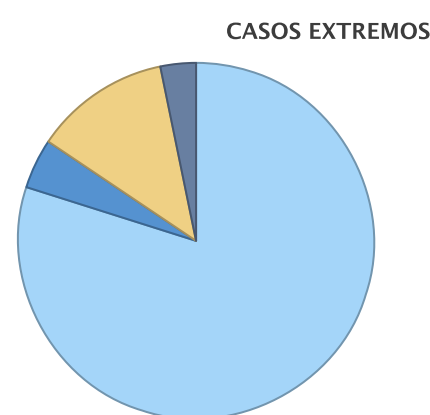
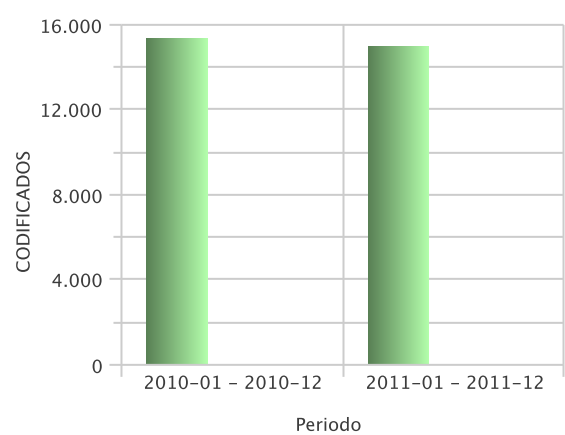
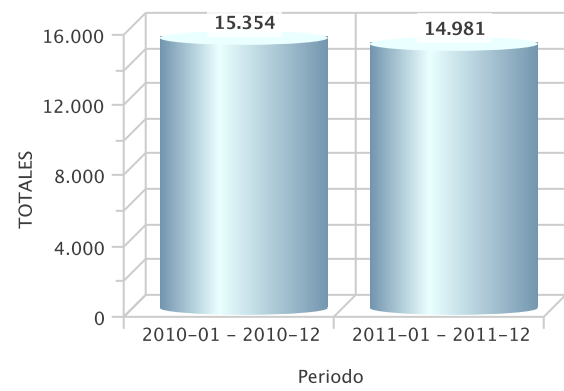
Versión es igual a **APv25.0**

Norma -Descripción- es igual a **Norma AP25 SERMAS 2º trimestre año 2011 Grupo 2**

Tipo Actividad es igual a **CMBD\_HOSP**

## ACTIVIDAD GENERAL

Tpo Actividad CMBD_HOSP			
Periodo	TOTALES	CODIFICADOS	% CODIF
2010-01 - 2010-12	15.354	15.354	100,00
2011-01 - 2011-12	14.981	14.981	100,00



	Resto Casos	Altas=0 días (Domicilio)	% 0 y domic	Altas 1 d. (Programados)	% 1 y Prog	Outliers Superiores	% Outliers
	11.967	680	4,54%	1.851	12,36%	483	3,22%

## DATOS GENERALES

	Periodo Análisis	Periodo Comparativo	Variación	Por%%
Altas Brutas	14.981	15.354	-373	-2
EM Bruta	5,71	5,69	0,03	0,45
Altas Estancia →+1 y Programados	1.851	0	1.851	
Altas Depuradas	13.818	14.103	-285	-2
Estancia Media Depurada	5,31	5,26	0,06	1,11
Peso Medio - Case Mix (3)	1,5463	1,5420	0,0043	0,2787
Éxitus	448	436	12	3
% Éxitus con GRD 470	0,00%	0,00%	0,00%	
Altas Codificadas (1)	14.981	15.354	-373	-2
% Codificación (1)	100,00%	100,00%	0,00%	0,00%
Altas Codificadas (2)	14.981	15.354	-373	-2
% Codificación (2)	100,00%	100,00%	0,00%	0,00%
Media Dx Codificados / Alta	6,73	6,83	-0,09	-1,35
Media Proced. Codificados / Alta	5,60	5,58	0,02	0,38
* E.Media PreQuirúrgica Programada	0,22	0,27	-0,05	-18,80
* E.Media PreQuirúrgica Urgente	1,34	1,36	-0,03	-2,12
* E.Media PreQuirúrgica Total	0,59	0,66	-0,07	-11,24
* E.Media PostQuirúrgica Programada	3,10	3,40	-0,30	-8,84
* E.Media PostQuirúrgica Urgente	4,92	4,63	0,30	6,38
* E.Media PostQuirúrgica Total	3,70	3,84	-0,14	-3,59
GRDs Quirúrgicos. Sin Fech Inter.	317	333	-16	-5

\*Los datos corresponden a GRD's comunes con la Norma de comparación

\*\*Los datos depurados corresponden a las altas excluyendo pacientes outliers y aquellos con estancia de 0 días y alta a domicilio.

(1): Atlas sin GRD 470

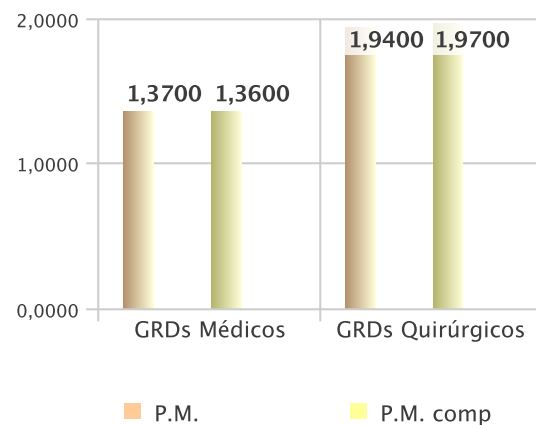
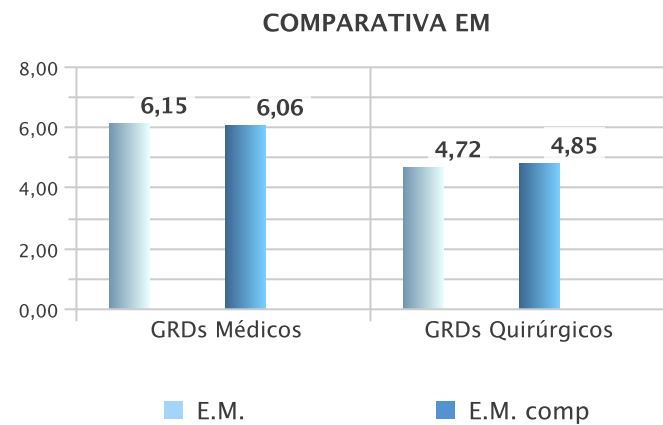
(2): Altas con al menos un Diagnóstico o un Procedimiento codificado

(3): Calculado sin Altas GRD 470 y 469

(\*) : Calculado sólo GRD's Quirúrgicos con Fecha de Intervención

## TIPO GRD

Tipo GRD	Casos	Casos Comp	Vari.	E.M.	E.M. comp	Vari.	P.M.	P.M. comp	Vari
GRDs Médicos	10.395	10.662	-267	6,15	6,06	0,09	1,3708	1,3558	0,0150
GRDs Quirúrgicos	4.586	4.692	-106	4,72	4,85	-0,13	1,9441	1,9651	-0,0210



## INDICADORES FUNCIONALES

DATOS BRUTOS				DATOS DEPURADAS			
	Periodo Análisis	Periodo Comparativo	Variación Abs		Periodo Análisis	Periodo Comparativo	Variación Abs
Altas Brutas	14.981	15.354	-373	Altas Depuradas	13.818	14.103	-285
Estancia Media Bruta	5,71	5.69	0,03	EM Depurada	5,31	5,26	0,06
PM Bruto	1,5463	1,5420	0,0043	PM Depurado	1,5956	1,5876	0,0079
EM Norma Bruta	6,39	6,39	-0,01	EM Norma Depurada	5,61	5,61	-0,00
Diferencia Norma	-0,67	-0,71	0,03	Diferencia Norma	-0,29	-0,35	0,06
EMAC Bruta	5,93	5,93	-0,01	EMAC	5,38	5,33	0,05
EMAF Bruta	6,26	6,19	0,06	EMAF	5,59	5,53	0,06
IEMA Bruto	0,9134	0,9187	-0,0054	IEMA	0,9507	0,9498	0,0009
Índice Casuístico	0,9792	0,9683	0,0109	Índice Casuístico	0,9968	0,9865	0,0103
Índice Funcional	0,9275	0,9280	-0,0005	Índice Funcional	0,9593	0,9509	0,0085
Impacto (Est Evitables) - Brutas	-8.119	-7.724	-395	Impacto (Est Evitables)	-3.810,85	-3.919,57	108,72

Los datos corresponden a GRD's comunes con la Norma de comparación

Los datos depurados corresponden a las altas excluyendo pacientes outliers y aquellos con estancia de 0 días y alta a domicilio.

**EMAC:** Estancia media ajustada por la casuística del Estándar (se calcula aplicando la EM del Hospital a los GRDs del Estándar)

**EMAF:** Estancia media ajustada por el funcionamiento del Estándar (se calcula aplicando la EM del Estándar a los GRDs del Hospital)

**IEMA:** Índice de Estancia Media Ajustada (EM hospital / EMAF)

Un IEMA mayor a 1 indica un peor funcionamiento respecto del Estándar

Un IEMA mayor a 1 indica un peor funcionamiento respecto del Estándar  
Un IEMA menor a 1 indica un mejor funcionamiento respecto del Estándar

**Índice Casuístico:** Un índice menor a 1 indica que la casuística del Hospital es menos compleja e

de casos con estancias prolongadas según el funcionamiento del Estandar (EMAF / EM estándar)

**Índice Funcional:** Relaciona el funcionamiento del Hospital respecto

Un IF mayor a 1 indica una menor eficiencia respecto del Estándar

**Estancias Evitables:** Estancias ahorradas o gastadas respecto del estandar (Altas \* Diferencia EM)

**Cama Día Evitable:** Ocupación de Camas ahorradas o consumidas (Est. Evitables / Días Periodo)

TIPO DE INGRESO

Tipo Ingreso	Casos	%	p.comp	Var.
PROGRAMADO	3.682	24,6%	3.581	101
URGENTE	11.299	75,4%	11.773	-474
Total	14.981	100,0%	15.354	-373



GRD´s INESPECÍFICOS

GRD	Casos	p.comp	Var.	P.M.
467 - OTROS FACTORES QUE INFLUYEN EN EL ESTADO DE SALUD	168	169	-1,00	0,3091
468 - Procedimiento quirúrgico extensivo sin relación con diagnóstico principal	32	32	0,00	4,2857
477 - PROCEDIMIENTO QUIRURGICO NO EXTENSIVO NO RELACIONADO CON DIAG.PRINCIPAL	20	22	-2,00	1,9661
TOTAL	220	223	-3,00	0,0000

DISTRIBUCIÓN DE ALTA POR SERVICIO

Norma AP25 SERMAS 2º trimestre año 2011 Grupo 2												
Servicio Alta	Altas Depuradas	E. Media Depurada	Peso Medio Depurado	E. Media Norma	Diferencia Norma	EMAC	EMAF	IEMA	Índice de Casuístico	Índice Funcional	Est. Evitables	Cama Día Evitable
ANR - Anestesia y Reanimación	2	2,00	0,7056	3,20	-1,20	1,44	6,53	0,3064	2,0423	0,4508	-9	-0,04
CAR - Cardiología	539	4,94	2,1332	6,88	-1,94	4,63	5,71	0,8651	0,8303	0,6734	-415	-1,15
CGD - Cirugía General y de Aparato Digestivo	1.706	4,55	1,7253	6,42	-1,87	5,51	5,32	0,8545	0,8292	0,8585	-1.322	-3,67
DER - Dermatología Médicoquirúrgica y Venereología	82	4,27	1,1313	5,21	-0,95	3,44	4,91	0,8693	0,9415	0,6593	-53	-0,15
DIG - Aparato Digestivo	492	6,91	1,7056	7,10	-0,19	8,94	7,45	0,9273	1,0495	1,2588	-267	-0,74
END - Endocrinología y Nutrición	27	2,78	1,0812	7,65	-4,87	4,47	5,18	0,5359	0,6778	0,5852	-65	-0,20
GIN - Ginecología	427	2,51	1,1927	3,19	-0,68	2,91	3,04	0,8249	0,9536	0,9127	-227	-0,63
HEM - Hematología y Hemoterapia	146	10,90	2,6591	6,98	3,92	8,88	8,99	1,2124	1,2886	1,2718	279	0,77
MIR - Medicina Interna	3.422	7,44	1,9650	7,29	0,15	7,71	7,34	1,0135	1,0070	1,0572	340	0,95
MIV - Medicina Intensiva	74	10,24	6,3547	9,52	0,72	8,45	15,50	0,6607	1,6282	0,8870	-389	-1,08
MNU - Medicina Nuclear	29	2,00	0,7924	3,63	-1,63	2,00	2,78	0,7186	0,7678	0,5517	-23	-0,06
NEF - Nefrología	79	6,90	2,1327	7,70	-0,80	6,74	7,25	0,9518	0,9415	0,8751	-28	-0,08
NEO - Neonatología	296	9,42	2,6263	7,24	2,18	9,41	9,09	1,0363	1,2557	1,2995	98	0,27
NML - Neumología	239	8,19	2,0432	7,19	1,00	8,06	7,46	1,0989	1,0369	1,1208	176	0,49
NRL - Neurología	205	7,29	1,6762	8,53	-1,24	7,33	7,05	1,0334	0,8267	0,8590	48	0,13
OBS - Obstetricia	2.437	2,65	0,6855	2,83	-0,18	2,45	2,66	0,9956	0,9421	0,8685	-28	-0,08
OFT - Oftalmología	33	2,24	1,2173	3,63	-1,38	2,52	2,94	0,7640	0,8095	0,6956	-23	-0,06
ONC - Oncología Médica	319	8,44	2,0975	7,77	0,67	9,42	7,93	1,0636	1,0216	1,2125	161	0,45
ORL - Otorrinolaringología	417	2,54	1,0974	4,30	-1,76	3,49	2,88	0,8834	0,6691	0,8105	-140	-0,39
PED - Pediatría	1.103	3,51	1,0565	5,20	-1,68	3,79	4,21	0,8340	0,8104	0,7301	-771	-2,14
PSQ - Psiquiatría	301	11,75	1,2490	8,27	3,48	11,41	11,93	0,9849	1,4431	1,3802	-54	-0,15
REU - Reumatología	1	2,00	0,7853	6,16	-4,16	2,00	6,16	0,3245	1,0000	0,3245	-4	-0,14
TRA - Cirugía Ortopédica y Traumatología	1.069	4,25	1,9103	6,79	-2,54	4,79	4,82	0,8823	0,7099	0,7061	-606	-1,68
URO - Urología	373	3,26	1,8161	5,76	-2,50	4,60	4,57	0,7129	0,7936	0,7991	-490	-1,36
Total general	13.818	5,31	1,5956	6,63	-1,31	6,49	5,59	0,9507	0,8438	0,9791	-3.811	-10,59

Los datos depurados corresponden a las altas excluyendo pacientes outliers y aquellos con estancia de 0 días y alta a domicilio

**EMAC:** Estancia media ajustada por la casuística del Estándar (se calcula aplicando la EM del Hospital a los GRDs del Estándar)

**EMAF:** Estancia media ajustada por el funcionamiento del Estándar (se calcula aplicando la EM del Estándar a los GRDs del Hospital)

**IEMA:** Índice de Estancia Media Ajustada (EM hospital / EMAF)

Un IEMA mayor a 1 indica un peor funcionamiento respecto del Estándar

Un IEMA menor a 1 indica un mejor funcionamiento respecto del Estándar

**Índice Casuístico:** Un índice menor a 1 indica que la casuística del Hospital es menos compleja en el sentido de que tiene una menor proporción de casos con estancias prolongadas según el funcionamiento del Estandar (EMAF / EM estándar)

**Índice Funcional:** Relaciona el funcionamiento del Hospital respecto del Estándar (EMAC / EM estándar)

Un IF mayor a 1 indica una menor eficiencia respecto del Estándar

**Estancias Evitables:** Estancias ahorradas o gastadas respecto del estandar (Altas \* Diferencia EM)

**Cama Día Evitable:** Ocupación de Camas ahorradas o consumidas (Est. Evitables / Días Periodo)

REINGRESOS

	Periodo Análisis	Periodo Comparativo	Variación
Reingresos 0-24 horas	47	45	2
Reingresos 0-48 horas	109	113	-4
Reingresos 0-3 días	190	184	6
Reingresos 0-7 días	497	489	8
Reingresos 0-30 días	1.460	1.441	19
Reingresos +30 días	2.784	2.893	-109
Reingresos Total	4.244	4.334	-90

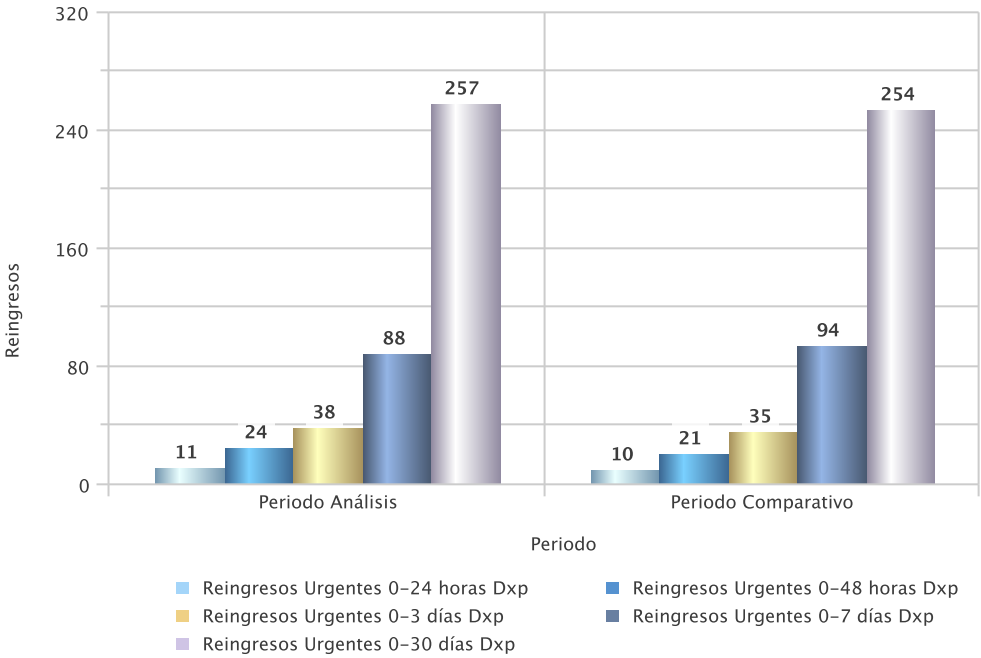
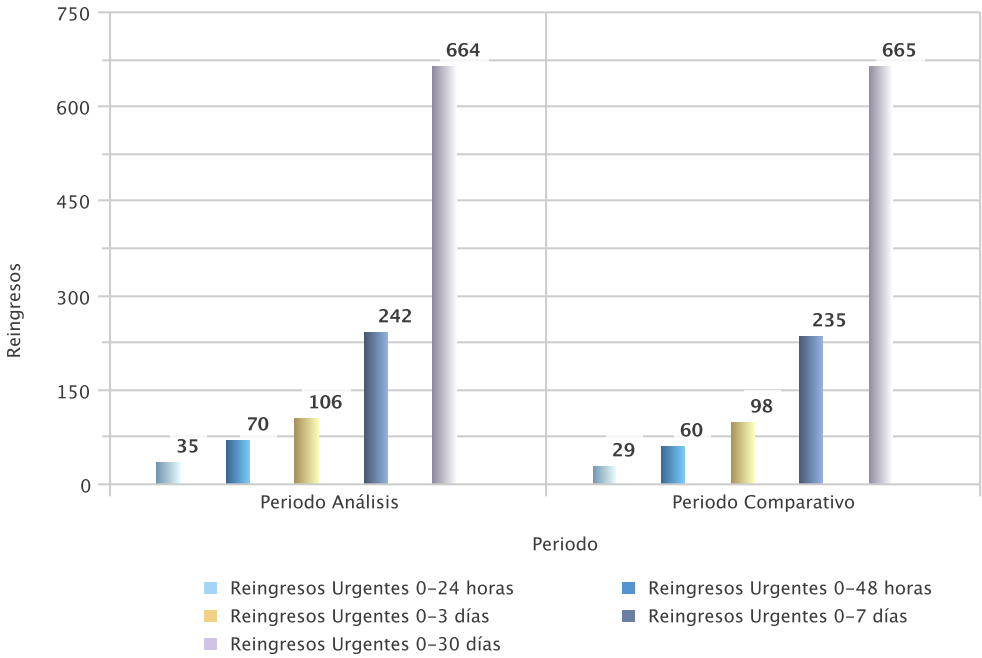
**Reingresos.** Son aquellos episodios de pacientes que ingresan en el Centro despues de haber tenido otro episodio de ingreso en el Centro en el último año. (Fecha nuevo Ingreso - Fecha Alta episodio anterior menor o igual a 365 días)

	Periodo Análisis	Periodo Comparativo	Variación
Reingresos Urgentes 0-24 horas	35	29	6
Reingresos Urgentes 0-48 horas	70	60	10
Reingresos Urgentes 0-3 días	106	98	8
Reingresos Urgentes 0-7 días	242	235	7
Reingresos Urgentes 0-30 días	664	665	-1
Reingresos Urgentes Totales	664	665	-1

**Reingresos Urgentes Oficiales.** Son aquellos episodios de pacientes que ingresan en el Centro despues de haber tenido otro episodio de ingreso en el Centro en **menos de 30 días**, siendo el nuevo ingreso de Tipo Urgente y ambos episodios agrupados bajo la **misma Categoría Diagnóstica Mayor** (Distinta de la 0).

	Periodo Análisis	Periodo Comparativo	Variación
Reingresos Urgentes 0-24 horas Dxp	11	10	1
Reingresos Urgentes 0-48 horas Dxp	24	21	3
Reingresos Urgentes 0-3 días Dxp	38	35	3
Reingresos Urgentes 0-7 días Dxp	88	94	-6
Reingresos Urgentes 0-30 días Dxp	257	254	3
Reingresos Urgentes Dxp	257	254	3

**Reingresos Urgentes DxPpal.** Son aquellos episodios de pacientes que ingresan en el Centro despues de haber tenido otro episodio de ingreso en el Centro en **menos de 30 días**, siendo el nuevo ingreso de Tipo Urgente y ambos episodios tiene el **mismo Diagnóstico Principal**



## GRD's MÁS FRECUENTES

Frecuencia  
25

### 25 GRD'S MÁS FRECUENTES

Norma AP25 SERMAS 2º trimestre año 2011 Grupo 2										
GRD	Altas Depuradas	E. Media Depurada	Peso Medio Depurado	E. Media Norma	Diferencia Norma	IEMA	EMAC	Est. Evitables	Cama Día Evitable	Índice Funcional
373 - PARTO VAGINAL SIN COMPLICACIONES	1,146	2,39	0,5803	2,35	0,04	1,0165	2,39	44	0,12	1,0163
541 - NEUMONÍA SIMPLE Y OTROS TRAST.RESPIRATORIOS EXC. BRONQUITIS & ASMA CON CC MAYOR	771	7,70	2,3431	7,71	-0,01	0,9992	7,70	-5	-0,01	0,9992
372 - PARTO VAGINAL CON COMPLICACIONES	722	2,62	0,7004	2,55	0,08	1,0301	2,62	55	0,15	1,0299
087 - EDEMA PULMONAR & INSUFICIENCIA RESPIRATORIA	410	4,27	1,5093	5,32	-1,06	0,8011	4,27	-434	-1,21	0,8011
371 - CESAREA, SIN COMPLICACIONES	325	3,10	0,8691	3,46	-0,36	0,8963	3,10	-117	-0,32	0,8963
544 - ICC & ARRITMIA CARDIACA CON CC MAYOR	209	8,51	3,4195	7,87	0,64	1,0814	8,51	134	0,37	1,0815
494 - COLECISTECTOMIA LAPAROSCOPICA SIN EXPLORAC. CONDUCTO BILIAR SIN CC	200	1,58	0,9615	1,88	-0,30	0,8404	1,58	-60	-0,17	0,8405
158 - PROCEDIMIENTOS SOBRE ANO & ENTEROSTOMIA SIN CC	170	1,31	0,6589	1,38	-0,07	0,9492	1,31	-12	-0,03	0,9491
584 - SEPTICEMIA CON CC MAYOR	168	9,14	3,8158	9,16	-0,02	0,9974	9,14	-4	-0,01	0,9974
127 - INSUFICIENCIA CARDIACA & SHOCK	161	6,81	1,4222	7,08	-0,28	0,9611	6,81	-44	-0,12	0,9611
101 - OTROS DIAGNOSTICOS DE APARATO RESPIRATORIO CON CC	156	6,46	0,9993	6,29	0,17	1,0271	6,46	27	0,07	1,0270
430 - PSICOSIS	147	15,34	1,5167	15,55	-0,21	0,9863	15,34	-31	-0,09	0,9863
089 - NEUMONIA SIMPLE & PLEURITIS EDAD>17 CON CC	132	7,30	1,3134	7,11	0,19	1,0262	7,30	25	0,07	1,0262
359 - PROC. SOBRE UTERO & ANEJOS POR CA.IN SITU & PROCESO NO MALIGNO SIN CC	130	2,71	1,0979	2,99	-0,29	0,9047	2,71	-37	-0,10	0,9046
883 - APENDICECTOMÍA LAPAROSCÓPICA	129	2,23	0,9464	2,36	-0,13	0,9452	2,23	-17	-0,05	0,9452
467 - OTROS FACTORES QUE INFLUYEN EN EL ESTADO DE SALUD	119	1,06	0,3091	1,11	-0,05	0,9522	1,06	-6	-0,02	0,9524
370 - CESAREA, CON COMPLICACIONES	112	3,67	1,0853	3,81	-0,14	0,9637	3,67	-15	-0,04	0,9637
290 - PROCEDIMIENTOS SOBRE TIROIDES	101	2,35	0,9662	2,80	-0,46	0,8369	2,35	-46	-0,13	0,8369
160 - PROCEDIMIENTOS SOBRE HERNIA EXCEPTO INGUINAL & FEMORAL EDAD>17 SIN CC	99	1,82	0,9667	2,15	-0,33	0,8445	1,82	-33	-0,09	0,8446
321 - INFECCIONES DE RIÑÓN & TRACTO URINARIO EDAD>17 SIN CC	96	4,05	0,6819	3,82	0,23	1,0608	4,05	22	0,06	1,0607
557 - TRASTORNOS HEPATOBILIARES Y DE PANCREAS CON CC MAYOR	96	10,28	3,7678	11,46	-1,18	0,8971	10,28	-113	-0,31	0,8971
014 - ICTUS CON INFARTO	94	7,96	1,8799	8,03	-0,07	0,9912	7,96	-7	-0,02	0,9912
320 - INFECCIONES DE RIÑÓN & TRACTO URINARIO EDAD>17 CON CC	94	5,56	1,0524	5,61	-0,05	0,9919	5,56	-4	-0,01	0,9919
209 - SUSTITUCION ARTICULACION MAYOR EXCEPTO CADERA & REIMPLANTE MIEMBRO INFERIOR. EXCEPTO POR CC	92	6,84	3,2793	7,31	-0,47	0,9355	6,84	-43	-0,12	0,9356
204 - TRASTORNOS DE PANCREAS EXCEPTO NEOPLASIA MALIGNA	90	7,40	0,9845	6,72	0,68	1,1005	7,40	61	0,18	1,1006
227 - PROCEDIMIENTOS SOBRE TEJIDOS BLANDOS SIN CC	90	1,37	1,0139	1,69	-0,32	0,8087	1,37	-29	-0,08	0,8088
Total general	6,059	5,31	1,5956	4,49	0,82	0,9507	5,31	-691	-10,59	1,1824

### 25 GRD'S CON MAYOR IMPACTO EN ESTANCIAS AHORRADAS

Norma AP25 SERMAS 2º trimestre año 2011 Grupo 2										
GRD	Altas Depuradas	E. Media Depurada	Peso Medio Depurado	E. Media Norma	Diferencia Norma	IEMA	EMAC	Est. Evitables	Cama Día Evitable	Índice Funcional
087 - EDEMA PULMONAR & INSUFICIENCIA RESPIRATORIA	410	4,27	1,5093	5,32	-1,06	0,8011	4,27	-434	-1,21	0,8011
533 - OTROS TRAST. SISTEMA NERVIOSO EXC. AIT, CONVULSIONES & CEFALEA CON CC MAYOR	77	10,38	4,4301	12,34	-1,96	0,8412	10,38	-151	-0,42	0,8412
191 - PROCEDIMIENTOS SOBRE PANCREAS, HIGADO & DERIVACION CON CC	24	5,63	4,5404	11,26	-5,63	0,4996	5,63	-135	-0,38	0,4996
567 - PROCEDIMIENTOS RIÑÓN & TRACTO URINARIO EXCEPTO TRASPLANTE RENAL CON CC MAYOR	18	8,33	6,3047	15,52	-7,19	0,5369	8,33	-129	-0,36	0,5369
818 - SUSTITUCION DE CADERA EXCEPTO POR COMPLICACIONES	65	7,34	3,6071	9,32	-1,98	0,7873	7,34	-129	-0,36	0,7873
148 - PROCEDIMIENTOS MAYORES DE INTESTINO DELGADO & GRUESO CON CC	45	9,00	3,0549	11,76	-2,76	0,7651	9,00	-124	-0,35	0,7651
555 - PROC. PANCREAS, HIGADO & OTROS VIA BILIAR CON CC MAYOR	27	21,37	7,9515	25,96	-4,59	0,8231	21,37	-124	-0,34	0,8232
371 - CESAREA, SIN COMPLICACIONES	325	3,10	0,8691	3,46	-0,36	0,8963	3,10	-117	-0,32	0,8963
557 - TRASTORNOS HEPATOBILIARES Y DE PANCREAS CON CC MAYOR	96	10,28	3,7678	11,46	-1,18	0,8971	10,28	-113	-0,31	0,8971
211 - PROC. DE CADERA & FEMUR EXCEPTO ARTICULACION MAYOR EDAD>17 SIN CC	51	6,16	2,1750	8,31	-2,15	0,7413	6,16	-110	-0,30	0,7412
170 - OTROS PROCEDIMIENTOS QUIRURGICOS SOBRE APARATO DIGESTIVO CON CC	16	5,56	3,0058	12,16	-6,60	0,4574	5,56	-106	-0,32	0,4574
207 - TRASTORNOS DEL TRACTO BILIAR CON CC	84	6,65	1,1667	7,78	-1,12	0,8556	6,65	-94	-0,26	0,8556
543 - TRAST.CIRCULATORIOS EXCEPTO IAM, ENDOCARDITIS, ICC & ARRITMIA CON CC MAYOR	60	6,53	2,4349	8,08	-1,55	0,8087	6,53	-93	-0,26	0,8087
901 - SEPTICEMIA SIN VENT. MEC. +96 HORAS HORAS EDAD >17	88	6,05	1,7326	6,98	-0,94	0,8657	6,05	-83	-0,23	0,8657
426 - NEUROSIS DEPRESIVAS	30	9,13	0,7192	11,68	-2,55	0,7820	9,13	-76	-0,21	0,7819
427 - NEUROSIS EXCEPTO DEPRESIVA	34	5,62	0,8992	7,79	-2,17	0,7215	5,62	-74	-0,20	0,7215
219 - PROC. EXTR.INFERIOR & HUMERO EXC. CADERA,PIE,FEMUR EDAD>17 SIN CC	67	3,01	1,3611	4,09	-1,07	0,7373	3,01	-72	-0,20	0,7373
580 - INFECCIONES & PARASITOSIS SISTEMICAS EXCEPTO SEPTICEMIA CON CC MAYOR	46	9,13	2,2752	10,69	-1,56	0,8543	9,13	-72	-0,20	0,8543
614 - NEONATO, PESO AL NACER 1500-1999 G, SIN P. QUIR. SIGNIF., CON OTROS PROBLEMAS	22	10,36	2,4357	13,61	-3,24	0,7616	10,36	-71	-0,22	0,7617
877 - OXIG. MEMB. EXTRAC. O	11	66,55	48,4086	72,70	-6,16	0,9153	66,55	-68	-0,19	0,9153



GRD	Altas Depuradas	E. Media Depurada	Peso Medio Depurado	E. Media Norma	Diferencia Norma	IEMA	EMAC	Est. Evitables	Cama Día Evitable	Índice Funcional
TRAQUEOSTOMIA CON VENT. MEC. + 96 hrs O SIN DIAG. PRINC. TRAST. ORL CON PROC.										
585 - PROCEDIMIENTO MAYOR ESTOMAGO,ESOFAGO,DUODENO,I.DELGADO & GRUESO CON CC MAYOR	79	21,62	6,0327	22,45	-0,83	0,9631	21,62	-65	-0,18	0,9631
179 - ENFERMEDAD INFLAMATORIA INTESTINAL	44	6,77	1,0838	8,24	-1,47	0,8216	6,77	-65	-0,18	0,8217
138 - ARRITMIAS CARDIACAS & TRASTORNOS DE CONDUCCION CON CC	41	4,15	1,1391	5,66	-1,52	0,7319	4,15	-62	-0,17	0,7319
139 - ARRITMIAS CARDIACAS & TRASTORNOS DE CONDUCCION SIN CC	36	2,39	0,7176	4,06	-1,67	0,5885	2,39	-60	-0,17	0,5885
494 - COLECISTECTOMIA LAPAROSCOPICA SIN EXPLORAC. CONDUCTO BILIAR SIN CC	200	1,58	0,9615	1,88	-0,30	0,8404	1,58	-60	-0,17	0,8405
Total general	1.996	5,31	1,5956	4,49	0,82	0,9507	5,31	-2.687	-10,59	1,1824

25 GRD'S CON MAYOR IMPACTO EN ESTANCIAS EVITABLES

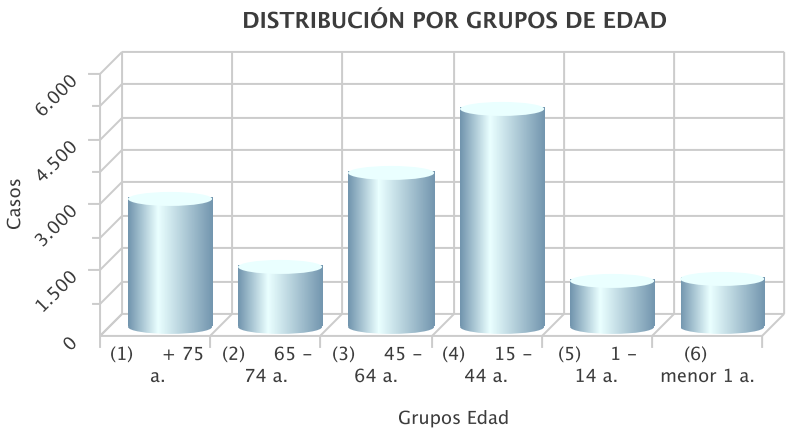
Norma AP25 SERMAS 2º trimestre año 2011 Grupo 2										
GRD	Altas Depuradas	E. Media Depurada	Peso Medio Depurado	E. Media Norma	Diferencia Norma	IEMA	EMAC	Est. Evitables	Cama Día Evitable	Índice Funcional
544 - ICC & ARRITMIA CARDIACA CON CC MAYOR	209	8,51	3,4195	7,87	0,64	1,0814	8,51	134	0,37	1,0815
611 - NEONATO, PESO AL NACER 1500-1999 G, SIN P. QUIR. SIGNIF., CON MULT. PROB. MAYORES O VENT. MEC. + 96 hrs	8	41,25	8,3026	25,10	16,15	1,6436	41,25	129	0,54	1,6436
558 - PROC. MUSCULOESQUELETICO MAYOR CON CC MAYOR	25	19,60	6,5236	16,01	3,59	1,2244	19,60	90	0,25	1,2244
560 - TRAST. MUSCULOESQ. EXC. OSTEOMIEL., ART. SEPTICA & TRAST. T. CONECT. CON CC MAYOR	18	16,06	2,3955	11,62	4,44	1,3820	16,06	80	0,27	1,3820
204 - TRASTORNOS DE PANCREAS EXCEPTO NEOPLASIA MALIGNA	90	7,40	0,9845	6,72	0,68	1,1005	7,40	61	0,18	1,1006
576 - LEUCEMIA AGUDA CON CC MAYOR	5	33,60	12,6377	22,00	11,60	1,5273	33,60	58	0,16	1,5273
372 - PARTO VAGINAL CON COMPLICACIONES	722	2,62	0,7004	2,55	0,08	1,0301	2,62	55	0,15	1,0299
583 - PROCEDIMIENTOS PARA LESIONES EXCEPTO TRAUMA MULTIPLE CON CC MAYOR	9	20,11	4,6504	14,56	5,56	1,3816	20,11	50	0,14	1,3817
604 - NEONATO, PESO AL NACER 750-999 G, ALTA CON VIDA	4	67,50	31,1579	56,21	11,29	1,2008	67,50	45	0,19	1,2008
373 - PARTO VAGINAL SIN COMPLICACIONES	1.146	2,39	0,5803	2,35	0,04	1,0165	2,39	44	0,12	1,0163
012 - TRASTORNOS DEGENERATIVOS DE SISTEMA NERVIOSO	19	9,11	1,4782	6,87	2,24	1,3258	9,11	43	0,13	1,3258
482 - TRAQUEOSTOMIA CON TRASTORNOS DE BOCA, LARINGE O FARINGE	11	19,82	5,2111	16,13	3,68	1,2284	19,82	41	0,15	1,2284
126 - ENDOCARDITIS AGUDA & SUBAGUDA	3	34,00	4,1556	20,60	13,40	1,6505	34,00	40	0,17	1,6505
577 - TRAST. MIELOPROLIFERATIVO & NEO. MAL DIFERENCIADA CON CC MAYOR	5	18,60	4,1557	10,82	7,78	1,7195	18,60	39	0,11	1,7196
814 - GASTROENTERITIS NO BACTERIANA Y DOLOR ABDOMINAL EDAD > 17 SIN CC	48	4,92	0,4886	4,20	0,72	1,1715	4,92	35	0,10	1,1714
753 - REHABILITACION PARA TRASTORNO COMPULSIVO NUTRICIONAL	8	26,13	2,6271	21,86	4,27	1,1953	26,13	34	0,10	1,1953
579 - PROCEDIMIENTOS PARA LINFOMA, LEUCEMIA & TRAST. MIELOPROLIFERATIVO CON CC MAYOR	7	24,57	9,2298	19,86	4,71	1,2370	24,57	33	0,11	1,2370
531 - PROCEDIMIENTOS SISTEMA NERVIOSO EXCEPTO CRANEOTOMIA CON CC MAYOR	2	35,00	7,3983	19,21	15,79	1,8216	35,00	32	0,13	1,8216
468 - Procedimiento quirúrgico extensivo sin relación con diagnóstico principal	30	10,60	4,2857	9,56	1,04	1,1089	10,60	31	0,09	1,1089
076 - OTROS PROCEDIMIENTOS QUIRURGICOS DE APARATO RESPIRATORIO CON CC	5	16,00	3,2343	9,83	6,17	1,6272	16,00	31	0,09	1,6271
539 - PROCEDIMIENTOS RESPIRATORIOS EXCEPTO PROC. TORACICOS MAYORES CON CC MAYOR	15	18,20	6,6154	16,18	2,02	1,1248	18,20	30	0,09	1,1248
800 - TUBERCULOSIS CON CC	5	18,40	3,4674	12,50	5,90	1,4720	18,40	30	0,20	1,4720
419 - FIEBRE DE ORIGEN DESCONOCIDO EDAD>17 CON CC	34	6,62	1,0539	5,75	0,86	1,1499	6,62	29	0,09	1,1500
582 - LESIONES, ENVENENAMIENTOS O EFECTO TOXICO DROGAS EXC. TRAUMA MULTIPLE CON CC MAYOR	9	11,00	2,1440	7,76	3,24	1,4173	11,00	29	0,12	1,4174
550 - OTROS PROCEDIMIENTOS VASCULARES CON CC MAYOR	17	11,71	5,6914	10,05	1,66	1,1649	11,71	28	0,08	1,1649
Total general	2.454	5,31	1,5956	4,49	0,82	0,9507	5,31	1.251	-10,59	1,1824

PARTOS

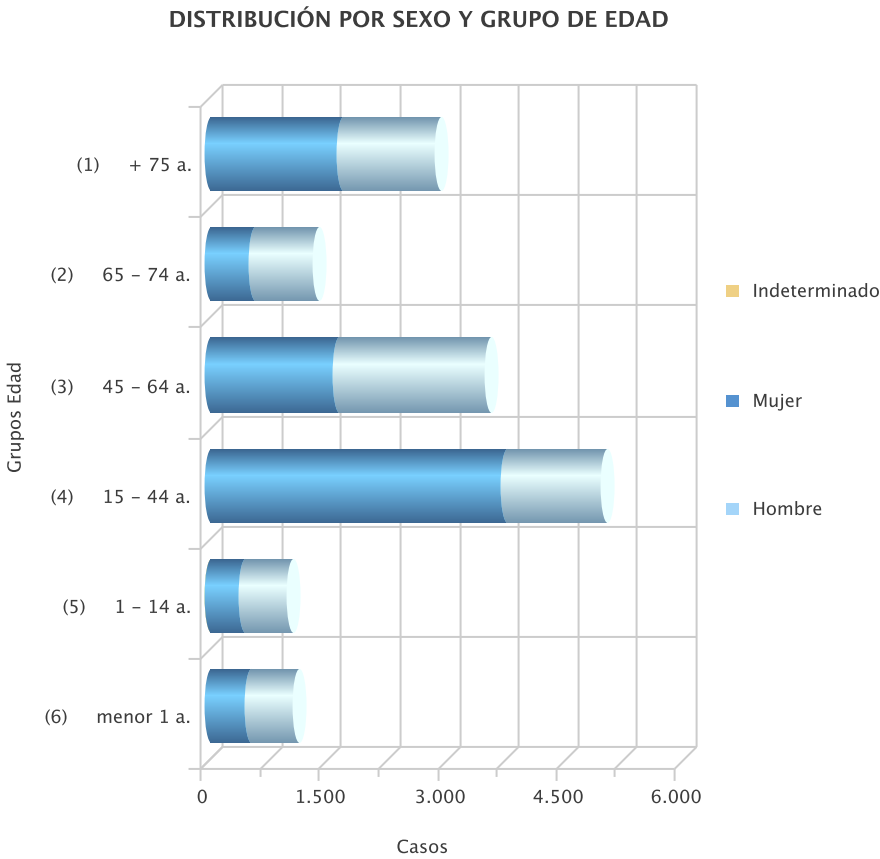
	Periodo Análisis	Periodo Comparativo	Variación
Partos Totales	2.385	2.567	-182
Partos Múltiples	38	42	-4
% con Epidural	63,82%	60,69%	3,12%
Partos Vaginales	1.905	1.998	-93
% Partos Vaginales con Epidural	79,53%	77,98%	1,55%
Cesáreas	480	569	-89
% Cesáreas	20,13%	22,17%	-2,04%
% Cesareas con Epidural	1,46%	0,00%	1,46%
Antestésias Epidurales	1.522	1.558	-36
Num. Abortos	59	61	-2

**Partos.** Se calculan teniendo en cuenta que el episodio tenga codificado un código Diagnóstico entre el rango V27 y V27.99  
**Cesáreas.** Se calculan teniendo en cuenta que el episodio tenga codificado un código de Procedimiento entre los códigos 74 y 74.99  
**Anestésia Epidural.** Se calculan teniendo en cuenta el episodio tenga codificado el código de Procedimiento 03.91.  
**Abortos.** Se calculan teniendo en cuenta que el episodio tenga codificado un código Diagnóstico entre los rangos 632 - 632.99 , 634.00 - 637.92.  
**Partos Múltiples.** Se calculan teniendo en cuenta que el episodio tenga codificado un código Diagnóstico 651.\*1.

DISTRIBUCIÓN DEMOGRÁFICA DE LOS CASOS



Grupos Edad	Casos	%	Media	Mediana
(1) + 75 a.	2.909	19,4%	83,07	83,00
(2) 65 - 74 a.	1.377	9,2%	69,34	69,00
(3) 45 - 64 a.	3.533	23,6%	54,99	55,00
(4) 15 - 44 a.	5.003	33,4%	31,67	32,00
(5) 1 - 14 a.	1.050	7,0%	4,95	4,00
(6) menor 1 a.	1.109	7,4%	0,00	0,00
Total	14.981	100,0%	46,40	47,00



Grupos Edad	Hombre		Mujer		Indeterminado	
	Casos	%	Casos	%	Casos	%
(1) + 75 a.	1.250	8,34	1.659	11,07		
(2) 65 - 74 a.	808	5,39	569	3,80		
(3) 45 - 64 a.	1.914	12,78	1.619	10,81		
(4) 15 - 44 a.	1.259	8,40	3.744	24,99		
(5) 1 - 14 a.	615	4,11	432	2,88	3	0,02
(6) menor 1 a.	610	4,07	499	3,33		
Total	6.456	100,00	8.522	100,00	3	100,00



TOTAL HOSPITAL			
Actividad	Extrap. 12	Def. 11	Def. 10
<b>HOSPITALIZACION</b>			
Camas en funcionamiento (media)	307,94	261,61	279,21
Ingresos	14.998	15.028	15.331
Programados	3.731	3.688	3.582
Urgentes	11.268	11.340	11.749
Por traslado de servicio	1.330	1.271	1.253
Altas	15.115	14.981	15.356
Hospitalarias	15.115	14.981	15.356
Por traslado de servicio	1.329	1.271	1.253
Estancia censal	90.628	86.747	87.629
Exitus	441	448	428
Partos	2.305	2.373	2.568
Cesáreas	348	480	569
<b>URGENCIAS</b>			
Urgencias atendidas	124.645	129.811	127.344
Revisitas (en 48 horas)	8.201	9.158	8.937
Revisitas (en 72 horas)	10.210	11.559	11.178
Altas de urgencias	124.716	129.811	127.321
Por ingreso	10.962	10.559	10.844
Por exitus	40	38	41
<b>QUIRÓFANOS</b>			
Intervenciones Programadas (a)	8.443	8.113	7.819
Mayor ambulatoria	5.519	5.232	4.909
Con Hospitalización	2.924	2.881	2.910
Intervenciones Urgentes (b)	1.749	1.904	2.031
Mayor ambulatoria	437	473	934
Con Hospitalización	1.312	1.431	1.097
Total Intervenciones Quirúrgicas (a)+(b)	10.192	10.017	9.850
Intervenciones Cirugía Menor Ambulatoria	3.757	3.440	3.457
Intervenciones Suspendidas	710	666	669
Lista de Espera Quirúrgica	893	993	1.148
<b>CONSULTAS EXTERNAS</b>			
Primeras consultas	133.340	125.464	129.329
Primeras de Alta Resolución	19.703	16.540	16.518
Primeras NO de Alta Resolución	113.638	108.924	112.811
Consultas sucesivas	259.366	242.746	241.009
Total Consultas	392.706	368.210	370.338
Consultas en Hospital	242.989	227.512	230.259
Consultas en CEP "El Arroyo"	149.717	140.698	140.079
Pacientes no presentados	30.223	35.483	35.211
No presentados en Hospital	16.511	19.038	21.134
No presentados en CEP	13.712	16.445	14.077
Primeras visitas no presentadas	11.402	16.760	18.802
Visitas sucesivas no presentadas	18.821	18.723	16.409
Pacientes pendientes primera consulta	18.643	21.995	24.184
Pendientes primera consulta en Hospital	6.374	7.965	9.233
Pendientes primera consulta en CEP	12.269	14.030	14.951
Procedimientos extraídos en Consulta	7.577	9.348	7.831
<b>HOSPITAL DE DÍA</b>			
Hospital de día Quirúrgico	9.866	9.423	9.178
Ingresos	9.866	9.423	9.178
Hospital de día Médico	15.186	15.078	17.746
Tratamientos Oncohematológicos	7.132	8.551	7.771
Urgencias Oncohematológicas	192	222	200
Análisis	2.806	2.491	2.798
Otros tratamientos	5.056	3.814	6.977

# **Anexo**

# **LISTADO DE PROTOCOLOS**

# LISTADO DE PROTOCOLOS /PNT/SOP

## Laboratorio Clinico HUF (activos)

Nº /edicion año	TIPO DOCUMENTO NOMBRE /Nombre del documento	AREA DE LABORATORIO	Codigo pdf en WEB
1 1 2004	PROTOCOLOS Realizacion de protocolos y procedimientos normalizados de trabajo del servicio de analisis clinicos 001.REALIZACION PROTOCOLOS Y PROCEDIMIENTOS NORMALIZADO.pdf	ANALISIS CLINICOS (GENERAL)	001.pdf
5 1 2004	PROTOCOLOS COULTER LH 750 005-COULTER LH 750.doc	HEMATOLOGIA RUTINA	005.pdf
6 1 2006	PROTOCOLOS AUTION MAX 006-AUTION MAX.doc	ORINAS	006.pdf
7 1 2007	PROTOCOLOS AUTION JET 007-AUTION JET.doc	URGENCIA/RESPUESTA RAPIDA	007.pdf
8 1 2004	PROTOCOLOS VITEK TWO 008-PROTOCOLO VITEK TWO.doc	BACTERIOLOGIA/CULTIVOS	008.pdf
12 0 2005	PROTOCOLOS HA-8160 HEMOGLOBINA GLICOSILADA 012-ANALIZADOR HEMOGLOBINA GLICOSILADA.doc	BIOQUIMICA ESPECIAL	012.pdf
13 1 2004	PROTOCOLOS IQ 200 "IRIS" 013-PROTOCOLO IQ 200.doc	ORINAS	013.pdf
14 1 2004	PROTOCOLOS VESMATIC 60-S Velocidad de sedimentacion 014-PROTOCOLO VELOCIDAD.doc	HEMATOLOGIA RUTINA	014.pdf
16 2 2009	PROTOCOLOS BAC T ALERT 016-HEMOCULTIVOS.doc	BACTERIOLOGIA/CULTIVOS	016.pdf
17 1 2004	PROTOCOLOS TECNICAS DE IDENTIFICACION BACTERIANA 017-TEC API 20 A.doc Y OTROS 6 DOCUMENTOS:HONGOS,MU YCOPLAS, API20E, 30 NE, CORYNE, NH	BACTERIOLOGIA/CULTIVOS	
18 2 2007	LISTADOS TELEFONOS CASAS COMERCIALES 018-TELEFONOS PROVEEDORES.xls	ANALISIS CLINICOS (GENERAL)	018.pdf



Nº /edicion	TIPO DOCUMENTO	AREA DE LABORATORIO	Codigo pdf en WEB
año	NOMBRE /Nombre del documento		
19	PROTOCOLOS	FISIOPATOLOGIA/INFORME	019.pdf
1	019-PROTOCOLO PRUEBAS ENDOCRINOLOGICAS DINAMICAS		
2005	019-PROTOCOLOS DE ESTUDIOS ENDOCRINOLOGICOS DINAMICOS.doc		
20	PROTOCOLOS	HECES	020.pdf
	CONCENTRACION DE PARASITOS EN HECES		
2005	020-CONCENTRACIÓN DE PARASITOS EN HECES.doc		
21	PROTOCOLOS	MICOBACTERIAS	021.pdf
1	DESCONTAMINACION MUESTRAS DE MICOBACTERIAS		
2004	021-DESCONTAMINACION MUESTRAS DE MICO.doc		
23	PROTOCOLOS	BACTERIOLOGIA/CULTIVOS	
1	TECNICAS MANUALES DE MICROBIOLOGIA: LATEX NEUMOCOCO, STAPH, CATALASA, OPTOQUINA, OXIDASA, SALMONELLA		
2004	023-LATEX NEUMOCOCO.doc		
24	PROTOCOLOS	BANCO DE SANGRE	
	PETICION RESERVA DE HEMODERIVADOS EN PROCEDIMIENTOS QUIRURGICOS		
2004	024-PETICION DE RESERVA DE HEMODERIVADOS EN PROCEDIMIENTOS QUIRURGICOS.doc		
25	CRITERIOS PARA VALIDACION	HEMATOLOGIA RUTINA	025.pdf
2	025-Hemograma Urg.DOC	025(1)-CRITERIOS VERIFICACION HEMATOLOGIA URGENTE	
2010	CRITERIOS REVISION DE RESULTADOS (VERIFICACION) DE COAGULACIÓN (RUTINA) Y HEMATOLOGICOS DE URGENCIAS		
27	PROTOCOLOS	AUTOMATICOS	027.pdf
1	CORTISOL LIBRE URINARIO		
2005	027-PROTOCOLO DETERM CORTISOL LIBRE URINARIO.doc		
28	PROTOCOLOS	BIOQUIMICA ESPECIAL	028.pdf
2	028-PROTOCOLO SEMINOGRAMAS		
2010	028-SEMINOGRAMA.doc		
29	PROTOCOLOS	BANCO DE SANGRE	029.pdf
1	PROTOCOLOS BANCO DE SANGRE		
2004	029-TECNICAS DE BANCO.doc		
31	PROTOCOLOS	ANALISIS CLINICOS (GENERAL)	031.pdf
1	CITACION ANALISIS CLINICOS		
2004	031-CITACION ANALISIS CLINICOS.doc		
32		FISIOPATOLOGIA/INFORME	032.pdf
2	HORMONAS TIROIDEAS se unifica aquí el protocolo 41		
2006	032-CRITERIOS VALIDACION PRUEBAS TIROIDEAS.DOC		
33	HOJAS INFORMATIVAS	PREANALITICA	033.pdf
3	HOJA INFORMATIVA PARA PACIENTES EN EL AREA DE EXTRACCIONES		
2006	033-INFORMACION PACIENTES (2006).doc		

Nº /edicion	TIPO DOCUMENTO	AREA DE LABORATORIO	Codigo pdf en WEB
año	NOMBRE /Nombre del documento		
34	MANUALES	PREANALITICA	034.pdf
1	INSTRUCCIONES DE RECOGIDA DE MUESTRA: SANGRE ARTERIAL Y VENOSA		
2004	034-INSTRUCCIONES RECOGIDA SANGRE ARTERIAL Y VENOSA.doc		
36		ANALISIS CLINICOS (GENERAL)	036.pdf
1	MANUAL USO TELEFONO		
2004			
37		SEROLOGIA	037.pdf
1	MARCADORES HEPATITIS		
2004	037-hepatitis PRUEBAS A SOLICITAR Y CRITERIOS DE INTERPRETACIONdoc.doc		
38	PROTOCOLOS	FISIOPATOLOGIA/INFORME	038.pdf
1	MARCADORES TUMORALES		
2004	038-PROTOCOLO MARCADORES TUMORALES.doc		
39	PROTOCOLOS	AUTOMATICOS	
1	PROTOCOLO CORTISOL LIBRE		
2004	039-PROTOCOLO DETERM CORTISOL LIBRE URINARIO.doc		
40	PROTOCOLOS	BANCO DE SANGRE	040.pdf
1	procesamiento de las peticiones transfusionales		
2004	040-PROCESAMIENTO DE LAS PETICIONES TRANSFUSIONALES.doc		
42	PROTOCOLOS	URGENCIA/RESPUESTA RAPIDA	042.pdf
2	valores criticos		
2004	42.valores críticos		
45	PROTOCOLOS	URGENCIA/RESPUESTA RAPIDA	045.pdf
0	Test de embarazo		
2004	045-PROTOCOLO TEST EMBARAZO.doc		
46	OTROS	PREANALITICA	046.pdf
1	ASIGNACION ETIQUETAS PREIMPRESAS.XLS		
2004	ASIGNACION ETIQUETAS PREIMPRESAS.XLS		
47	OTROS	ANALISIS CLINICOS (GENERAL)	047.pdf
0	LLAVES		
2004	RELACION LLAVES		
48	PROTOCOLOS	MICOBACTERIAS	048.pdf
0	LABORATORIO DE MICOBACTERIAS		
2004	048-LABORATORIO DE MICOBACTERIAS.doc		
49	PROTOCOLOS	BACTERIOLOGIA/CULTIVOS	049.pdf
1	ANTIBIOGRAMA MANUAL		
2004	049-ANTIBIOGRAMA MANUAL		

Nº /edicion	TIPO DOCUMENTO	AREA DE LABORATORIO	Codigo pdf en WEB
año	NOMBRE /Nombre del documento		
50	PROTOCOLOS	URGENCIA/RESPUESTA RAPIDA	050.pdf
1	050- OSMOLALIDAD Y MANEJO DEL OSMOMETRO.DOC		
2004	OSMOLALIDAD Y MANEJO DEL OSMOMETRO		
51		ANALISIS CLINICOS (GENERAL)	051.pdf
0	IMPRESIÓN DIARIA PERSONAL SECRETARIA		
2004	IMPRESIÓN DIARIA PERSONAL SECRETARIA		
52	MODELAJES	REVISAR	
1	REGISTRO DE RECOGIDA DE TUBOS DE HEMOCULTIVO Y VSG		
2004	RECOGIDA TUBOS DE HEMOCULTIVO Y VSG		
53	MODELAJES	URGENCIA/RESPUESTA RAPIDA	
0	REGISTRO DE MANTENIMIENTOS APARATOS DEL AREA DE URGENCIAS		
2004			
55	MODELAJES	BANCO DE SANGRE	
0	055-mantenimiento banco de sangre		
2004	055-MANTENIMIENTO BANCO DE SANGRE.xls		
56	MANUALES	PREANALITICA	56.pdf
1	Manual del usuario para peticiones de Análisis desde Selene		
2004	Analisis_peticiones desde Selene.doc		
57	OTROS	ANALISIS CLINICOS (GENERAL)	57.pdf
1	Cambios de turno (TEL)		
2004	TEL_cambios de turno.doc		
58	PROTOCOLOS	FISIOPATOLOGIA/INFORME	058-3.pdf
0	PRUEBAS ENDOCRINOLOGICAS DINAMICAS y CONSENTIMIENTOS INFORMADOS		
2004			
59	MANUALES	BANCO DE SANGRE	059.pdf
0	PROCEDIMIENTO OPERATIVO THERMOBAG Q-12		
2004	PROTOCOLO NORMALIZADO DE THERMOBAG Q-12		
60	MODELAJES	BANCO DE SANGRE	
0	MANTENIMIENTO Y CONTROL DE REACTIVOS DE BANCO DE SANGRE		
2004	HOJAS DE MANTENIMIENTO Y CONTROL DE REACTIVOS DE BANCO DE SANGRE		
61	HOJAS DE PEDIDO	BANCO DE SANGRE	
1	PETICION DE HEMODERIVADOS AL CENTRO REGIONAL DE TRANSFUSIONES DE LA COMUNIDAD DE MADRID		
2004			
62	MANUALES	PREANALITICA	062.pdf
1	PROCEDIMIENTO DE RECEPCION DE PETICION Y MUESTRAS RECOGIDAS EN CONSULTAS EXTERNAS		
2004			

Nº /edicion año	TIPO DOCUMENTO NOMBRE /Nombre del documento	AREA DE LABORATORIO	Codigo pdf en WEB
64 0 2004	PROTOCOLOS TRANSFUSION NEONATAL Y PEDIATRICA	BANCO DE SANGRE	
65 2 2004	PROTOCOLOS PROTOCOLO DE VALIDACION FACULTATIVA PROTOCOLO DE VALIDACION FACULTATIVA.doc	FISIOPATOLOGIA/INFORME	065.pdf
66 1 2004	HOJAS INFORMATIVAS TELEFONOS CASAS COMERCIALES	ANALISIS CLINICOS (GENERAL)	
67 1 2004	PROTOCOLOS PROCEDIMIENTO OPERATIVO ATENCIÓN A LOS DONANTES DE SANGRE	BANCO DE SANGRE	
69 0 2004	PROTOCOLOS PROTOCOLO CENTRIFUGA LAVOFUGE.24 HERAEUS	HEMATOLOGIA RUTINA	069.pdf
70 0 2005	MANUALES ETIQUETAS PREIMPRESAS version 1,0 ETIQUETAS PREIMPRESAS.doc	ANALISIS CLINICOS (GENERAL)	070.pdf
71 0 2004	PROTOCOLOS RECLUTAMIENTO DE NUEVOS DONANTES DE SANGRE	BANCO DE SANGRE	
73 0 2004	MANUALES ESTERILIDAD	FISIOPATOLOGIA/INFORME	073.pdf
75 0 2004	PROTOCOLOS protocolo tratamiento de un pedido	ANALISIS CLINICOS (GENERAL)	
76 0 2004	PROTOCOLOS PROTOCOLO REMISION DE PRUEBAS ESPECIALES A OTROS CENTROS	PREANALITICA	076.pdf
77 0 2004	OTROS INTRODUCCION Y UTILIDAD CLINICA DEL ANALISIS DE ORINA	ORINAS	077.pdf
78 0 2004	OTROS PROCEDIMIENTO OPERATIVO TRATAMIENTO DE LAS COMPLICACIONES EN LA DONACION	BANCO DE SANGRE	

Nº /edicion	TIPO DOCUMENTO	AREA DE LABORATORIO	Codigo pdf en WEB
año	NOMBRE /Nombre del documento		
79	PROTOCOLOS	BANCO DE SANGRE	
0	CRIOAGLUTININAS SCREENING		
2004			
80	OTROS	URGENCIA/RESPUESTA RAPIDA	080.pdf
0	PROCEDIMIENTO DE EXTRACCION DE CALCIO IONICO		
2005	080-PROCEDIMIENTO DE EXTRACCION DE CALCIO IONICO.doc		
81	PROTOCOLOS	REVISAR	
0	PROTOCOLO DE PREANALITICA		
2004			
82	PROTOCOLOS	HEMATOLOGIA RUTINA	
0	CRITERIOS TECNICOS DE REVISION DE RESULTADOS DE COAGULACION		
2004			
83	OTROS	BANCO DE SANGRE	083.pdf
0	SELECCIÓN DE DONANTES		
2005			
85	PROTOCOLOS	BANCO DE SANGRE	
0	circuito de solicitud de hemoderivados		
2004			
86	MODELAJES	PREANALITICA	086.pdf
0	CONTROL TRANSPORTE NEVERAS HOSPITAL SEVERO OCHOA		
2004			
87	PROTOCOLOS	BACTERIOLOGIA/CULTIVOS	087.pdf
0	BACT ALERT 3D		
2004			
88	HOJAS INFORMATIVAS	FISIOPATOLOGIA/INFORME	088.pdf
0	PACIENTES PENDIENTES DE VERIFICAR		
2004	088-PACIENTES PENDIENTES DE VERIFICAR.doc		
89	PROTOCOLOS	HEMATOLOGIA RUTINA	089.pdf
2	PFA 100		
2008	089- PROTOCOLO PFA-100.doc		
91	HOJAS INFORMATIVAS	PREANALITICA	091.pdf
0	CIRCUITO AMNIOCENTESIS		
2004	CIRCUITO AMNIOCENTESIS		
92	HOJAS INFORMATIVAS	ANALISIS CLINICOS (GENERAL)	
0	MICROSCOPIA		
2004			

Nº /edicion	TIPO DOCUMENTO	AREA DE LABORATORIO	Codigo pdf en WEB
año	NOMBRE /Nombre del documento		
94	HOJAS INFORMATIVAS	HECES	094.pdf
0	TEST DE GRAHAM O TEST DE CELOFAN		
2004			
95	HOJAS INFORMATIVAS	URGENCIA/RESPUESTA RAPIDA	
0	LIQUIDOS BIOLOGICOS		
2004			
96	PROTOCOLOS	PREANALITICA	096.pdf
0	INSTRUCCIONES PREANALITICA PARA MICROBIOLOGIA		
2004			
97	PROTOCOLOS	PREANALITICA	097.pdf
0	RECEPCIÓN Y CUSTODIA DE MUESTRAS MEDICO-LEGALES		
2004	097-RECEPCION,MANEJO Y CUSTODIA DE MUESTRAS MEDICO-LEGALES.doc		
98	PROTOCOLOS	ANALISIS CLINICOS (GENERAL)	098.pdf
0	MENSAJERIA		
2004			
99	PROTOCOLOS	REVISAR	099.pdf
1	HCG ECTOPICO		
2004			
100	PROTOCOLOS	REVISAR	100.pdf
0			
2004	PROTOCOLO CRUZ ROJA.DOC		
101	PROTOCOLOS	BANCO DE SANGRE	
0	DETECCION HEMOGLOBINA FETAL		
2004			
102	PROTOCOLOS	BANCO DE SANGRE	
0	CONTROL DE REACTIVOS BANCO SANGRE		
2004			
104	PROTOCOLOS	AUTOMATICOS	104.pdf
1	104-MANTINIMIENTO DE MILLIPORE		
2006			
105	OTROS	BANCO DE SANGRE	
0	PROCEDIMIENTO DE UTILIZACION DE PULSERAS TRANSFUSIONALES		
2004			
107	PROTOCOLOS	ORINAS	107.pdf
0	IQ-200		
2004			

Nº /edicion	TIPO DOCUMENTO	AREA DE LABORATORIO	Codigo pdf en WEB
año	NOMBRE /Nombre del documento		
109	PROTOCOLOS	MICOBACTERIAS	109.pdf
0	DESCONTAMINACION DE MUESTRAS PARA MICOBACTERIAS.ESQUEMA		
2005			
110	PROTOCOLOS	FISIOPATOLOGIA/INFORME	110.pdf
0	DIABETES GESTACIONAL		
2007	110-2007-Diabetes gestacional_proc-r2.doc		
111	PROTOCOLOS	URGENCIA/RESPUESTA RAPIDA	111.pdf
	MANEJO TRIAGE PLUS		
2007	111-MANEJO TRIAGE METER PLUS.doc		
112	PROTOCOLOS	BANCO DE SANGRE	
0	PULSERAS SEGURIDAD TRANSFUSIONAL.MANEJO EN ENFERMERIA		
2005			
113	PROTOCOLOS	BIOQUIMICA ESPECIAL	113.pdf
0	CRIOGLOBULINAS EN SUERO POR CRIOPRECIPITACION		
2005			
117	MODELAJES	HEMATOLOGIA RUTINA	
0	CONTROL CALIDAD COULTER		
2005			
118	PROTOCOLOS	BACTERIOLOGIA/CULTIVOS	
0	REGISTRO DE INCIDENCIAS MICROBIOLOGIA		
2005			
121	PROTOCOLOS	PREANALITICA	
0	121-PREANALITICA INCIDENCIA		
2005			
122	MANUALES	PREANALITICA	122.pdf
0	122-PREANALITICA TRANSPORTE NO PREVISTO		
2005			
126	PROTOCOLOS	PREANALITICA	126.pdf
0	126-protocolo preanalitico p20-crioglobulinas-crioaglutininas		
2005	126-PROTOCOLO PREANALITICO P20.doc		
128	HOJAS INFORMATIVAS	ANALISIS CLINICOS (GENERAL)	
0	128-CRITERIOS CAMBIOS DE GUARDIA		
2005	128-CRITERIOS CAMBIO DE GUARDIA.DOC		
132	PROTOCOLOS	BANCO DE SANGRE	132.pdf
0	132-PULSERAS TRANSFUSIONALES		
2005	132-PROCEDIMIENTO DE UTILIZACION PULSERAS TRANSFUSIONALES EN BANCO DE SANGRE.doc		

Nº /edicion	TIPO DOCUMENTO	AREA DE LABORATORIO	Codigo pdf en WEB
año	NOMBRE /Nombre del documento		
133	PROTOCOLOS	INMUNOENSAYOS	133.pdf
1	133-mini vidas.		
2008	133-miniVIDAS.DOC		
134	PROTOCOLOS	PREANALITICA	134.pdf
1	134-REGISTRO Y MANEJO DE PRUEBAS DE MICROBIOLOGIA.ASPECTOS PREANALITICA-INFORMATICA		
2005	134-Registro y manejo de pruebas de microbiologia ASPECTOS PREANALITICA-INFORMATICA.doc		
135	MODELAJES	PREANALITICA	135.pdf
0	registro de incidencias en extracciones		
2005	documento incidencias extracciones.doc		
136	PROTOCOLOS	AUTOMATICOS	136.pdf
0	MANTENIMIENTOS A REALIZAR EN EL TURNO DE TARDE-NOCHE		
2005	MANTENIMIENTOS A REALIZAR EN EL TURNO DE TARDE-NOCHE		
137	OTROS	PREANALITICA	
0	PROCEDIMIENTO OPERATIVO DE GESTION DE PACIENTES EN EXTRACCIONES		
2006	.PPT		
138	LISTADOS	PREANALITICA	138.pdf
2	CODIGOS DE HOSPITALES EXTERNOS en Servolab		
2008	CODIGOS DE HOSPITALES EXTERNOS.doc		
139	MODELAJES	BIOQUIMICA ESPECIAL	139.pdf
1	CONTROLES Hbglicada.xls		
2006	CONTROLES Hbglicada.xls		
140	PROTOCOLOS	URGENCIA/RESPUESTA RAPIDA	140.PDF
0	Detección de Anticuerpos heterófilos de Paul-Bunnell.		
2006	140-PNT PB.DOC		
141	MODELAJES/REGISTROS	URGENCIA/RESPUESTA RAPIDA	141.PDF
1	LIBRO DE BITÁCORA URGENCIAS (REGISTRO DE CAMBIO DE TURNO)		
2006	LIBRO DE BITÁCORA URGENCIAS.xls		
145	PROTOCOLOS	INMUNOENSAYOS	145.pdf
2	ESQUEMAS DE MANEJO DE IFI		
2008	145-PROTOCOLO IFI DEFINITIVO.DOC		
146	PROTOCOLOS	BANCO DE SANGRE	146.pdf
0	WADIANA		
2006	146-PROTOCOLO TRABAJO ON LINE WADIANA.doc		
147	PROTOCOLOS	URGENCIA/RESPUESTA RAPIDA	147.pdf
1	PROTOCOLO DE TRABAJO STA compact.doc		
2007	147-PROTOCOLO DE TRABAJO STA compact.doc		



Nº /edición	TIPO DOCUMENTO	AREA DE LABORATORIO	Codigo pdf en WEB
año	NOMBRE /Nombre del documento		
148		BIOLOGIA MOLECULAR	
0	taq man		
0			
149	MANUALES	REVISAR	
0	control temperaturas		
0			
150	PROTOCOLOS	BIOQUIMICA ESPECIAL	150.pdf
0	2007-SQA_Procedimiento.doc		
2007	150-2007-SQA_Procedimiento.doc		
151	PROTOCOLOS	PREANALITICA	151.pdf
1	LECTURA DE MUESTRAS RECIBIDAS E INCORPORACION DE PETICIONES		
2007	protocolo de lectura de etiquetas de muestras normalizado.DOC		
152	OTROS	ANALISIS CLINICOS (GENERAL)	152.pdf
3	INSTRUCCIONES CITAS PACIENTES.xls		
0	INSTRUCCIONES PARA CITAS DE PRUEBAS FUNCIONALES DE PACIENTES POR TELEFONO		
153	CRITERIOS PARA VALIDACION	FISIOPATOLOGIA/INFORME	153.pdf
2	CRITERIOS DE INTERPRETACIÓN DE LAS PRUEBAS FUNCIONALES		
2011	CRITERIOS DE INTERPRETACIÓN DE LAS PRUEBAS FUNCIONALES.DOC		
154		BIOQUIMICA ESPECIAL	154.pdf
0	eef de hemoglobinas		
2006	145-Electroforesis de Hb.doc		
155	MANUALES	ANALISIS CLINICOS (GENERAL)	155.pdf
1	MANUAL RAPIDO SERVOLAB PARA FACULTATIVOS		
2007	155-MANUAL RAPIDO SERVOLAB PARA FACULTATIVOS.DOC		
156	PROTOCOLOS	INMUNOENSAYOS	156.pdf
1	ANALIZADOR TRITURUS		
2008	156-PNT Triturus v1.1.doc		
157	PROTOCOLOS	INMUNOENSAYOS	157.pdf
3	Freedom Evolyzer		
2007	157-PNT Freedom Evolyzer v1.1.doc		
158	PROTOCOLOS	INMUNOENSAYOS	158.pdf
1	ROSA DE BENGALA		
2007	158-PNT ROSABENGALA.doc		
159	PROTOCOLOS	INMUNOENSAYOS	159.pdf
1	RPR		
2007	159-PNT RPR.doc		

Nº /edicion año	TIPO DOCUMENTO NOMBRE /Nombre del documento	AREA DE LABORATORIO	Codigo pdf en WEB
160 1 2007	PROTOCOLOS VDRL 160-PNT VDRL.doc	INMUNOENSAYOS	160.pdf
161 1 2007	PROTOCOLOS realizacion de alicuotas en Freedom evolyzer 157-PNT Freedom Evolyzer v1.1.doc	INMUNOENSAYOS	161.pdf
163 2007 2007	HOJAS INFORMATIVAS DERIVACIONES: INCLUYE 163-2006-DERIVACIONES-TRASLADO DE MUESTRAS-.xls Y 163-2007DERIVACIONES-TABLA	PREANALITICA	163.PDF
164 2007 2007	CRITERIOS PARA VALIDACION VIT B12 Y FOLICO INDICACIONES DESDE EL LABORATORIO	FISIOPATOLOGIA/INFORME	164.pdf
165 2007 2007	CRITERIOS PARA VALIDACION INTERPRETACIÓN Y VALIDACIÓN DE LA FUNCIÓN RENAL Y ORINAS 165-VALIDACIÓN DE LAS ORINAS.doc	FISIOPATOLOGIA/INFORME	165.pdf
166 2007 0	PROTOCOLOS COBAS TAQMAN Y COBAS AMPLICOR 166-CARGA_VIRAL.doc	BIOLOGIA MOLECULAR	166.pdf
167 2007 0	PROTOCOLOS AG BACTERIANOS en LCR 167-AG BACTERIANOS LCR.DOC	URGENCIA/RESPUESTA RAPIDA	167.pdf
168 2007 0	PROTOCOLOS 168-LIQUIDOS BIOLÓGICOS	URGENCIA/RESPUESTA RAPIDA	168.pdf
169 2008 0	PROTOCOLOS homocisteina 169-HOMOCISTEINA.doc	AUTOMATICOS	169.pdf
170 0 0	MANUALES 170-MANUAL RAPIDO SERVOLAB PARA TECNICOS.DOC	ANALISIS CLINICOS (GENERAL)	
172 0 0	PROTOCOLOS 172-gestion de muestras HOSPITAL DE DIA	URGENCIA/RESPUESTA RAPIDA	172.pdf
173 0 1	PREANALITICA Manual muestras Fuenla.doc MANUAL DE RECOGIDA DE MUESTRAS MICROBIOLOGIA	PREANALITICA	173.pdf

Nº /edicion año	TIPO DOCUMENTO NOMBRE /Nombre del documento	AREA DE LABORATORIO	Codigo pdf en WEB
174 1 2008	ANALISIS CLINICOS (GENERAL) ARQUITECTURA DOCUMENTAL. ELABORACIÓN Y GESTIÓN DE LA DOCUMENTACIÓN Formateado-Procedimiento de carga de documentos públicos en la Intranet del Hospital_V12'.doc		174.PDF
175 2 2009	PROTOCOLOS PROCESO MUESTRAS GRIPE (PANDEMIA NIVEL 6) PROCESO MUESTRAS GRIPE (PANDEMIA NIVEL 6)	ANALISIS CLINICOS (GENERAL)	175.PDF
176 1 2009	PROTOCOLOS microbiologia siembras microbiologia siembras	PREANALITICA	176.pdf
177 0 2009	PROTOCOLOS Protocolo para la realización del Test de detección de antígeno del Virus respiratorio sincitial 177-Protocolo para la realización del Test de detección de antígeno del Virus respiratorio sincitial	INMUNOENSAYOS	177.pdf
178 0 2009	HOJAS INFORMATIVAS PI_BARIATRICA_diagrama procesado de muestras-REV 2009NOV16.doc 178-PI_BARIATRICA_diagrama procesado de muestras	PREANALITICA	178.pdf
180 0 0	HOJAS INFORMATIVAS 180-INFORMACION PARA ADJUNTAR EN CITACIONES DE EXTRACCIONES	PREANALITICA	
182 0 0	URGENCIA/RESPUESTA RAPIDA 182- Gases: Gasómetro RapidLab 1200		
183 0 0	URGENCIA/RESPUESTA RAPIDA 183-Gases: Gasómrtteo RapidLab 400		
184 1 2010	PROTOCOLOS 184-IFJ manual en gel agarosa protocolos.DOC 184-INMUNOFIJACION EN GEL DE AGAROSA	BIOQUIMICA ESPECIAL	184.pdf
186 1 2010	HOJAS INFORMATIVAS 186-PI Subfertilidad en EII hoja informativa preanalítica.doc 186-PI Subfertilidad en EII	PREANALITICA	186.pdf
187 0 2010	PROTOCOLOS suma de docs en curso/cordon: BANCO DE SANGRE CORDON /ENTRADA DE BOLSA EN BLUE/FORMLARIO ENVIO SCU 187-DONACION SANGRE DE CORDON	BANCO DE SANGRE	187.pdf
189 1 0	PROTOCOLOS 189-ANALIZADOR VISTA	AUTOMATICOS	189.PDF

Nº /edición	TIPO DOCUMENTO	AREA DE LABORATORIO	Codigo pdf en WEB
año	NOMBRE /Nombre del documento		
190	PROTOCOLOS	AUTOMATICOS	190.PDF
1			
2010	ANALIZADOR COBAS e411		
191	PROTOCOLOS	HEMATOLOGIA RUTINA	191.PDF
1			
2010	191-PNT semen postvasectomía.DOC		
192	PROTOCOLOS	BACTERIOLOGIA/CULTIVOS	192.PDF
1			
2010	192-muestras directas micosis Dermatologia.doc		
193	PROTOCOLOS	INMUNOENSAYOS	193.PDF
1			
2010	193-PNT_seroteca serologia.doc		
194		PREANALITICA	194.PDF
0	PI10/01908 proyecto FIS indicadores de stress en el postparto		
2011	194-proyecto FIS indicadores de stress en el postparto		
195	PROTOCOLOS	BANCO DE SANGRE	195.pdf
1	PROCEDIMIENTO DE UTILIZACION DE LAS PULSERAS DE SEGURIDAD TRANSFUSIONAL EN ENFERMERIA		
2011	195-PROCEDIMIENTO DE UTILIZACION DE LAS PULSERAS DE SEGURIDAD TRANSFUSIONAL EN ENFERMERIA		
196	PROTOCOLOS	BANCO DE SANGRE	196.PDF
1	196-PETICION DE PRODUCTOS SANGUINEOS EN SELENE. NUEVA PESTAÑA Y FUNCIONALIDADES.DOC		
2011	196-PETICION DE PRODUCTOS SANGUINEOS EN SELENE: NUEVA PESTAÑA Y FUNCIONALIDADES		
197	PROTOCOLOS		197.pdf
1			
2011	197- PTH INTRAOPERATORIA		
198	PROTOCOLOS		198.pdf
1	EXISTE 198-Anexo Tablas de reactivos AU2700. El 22/02 se añade un anexo para cambio de botellas agua		
2011	198-AU-2700		
203	OTROS		203.PDF
2			
2011	203-AREAS OLA FUENLABRADA rev 20120114.ppt		
204	PROTOCOLOS		204.PDF
0			
2012	204 --protocolo intercambio datos analiticos Lab Reference		
205	PROTOCOLOS		205.pdf
1	205-registro muestra microbiologia preventiva.DOC		
2012	205-REGISTRO DE MUESTRAS DE CONTROL MICROBIOLÓGICO DE MEDICINA PREVENTIVA		