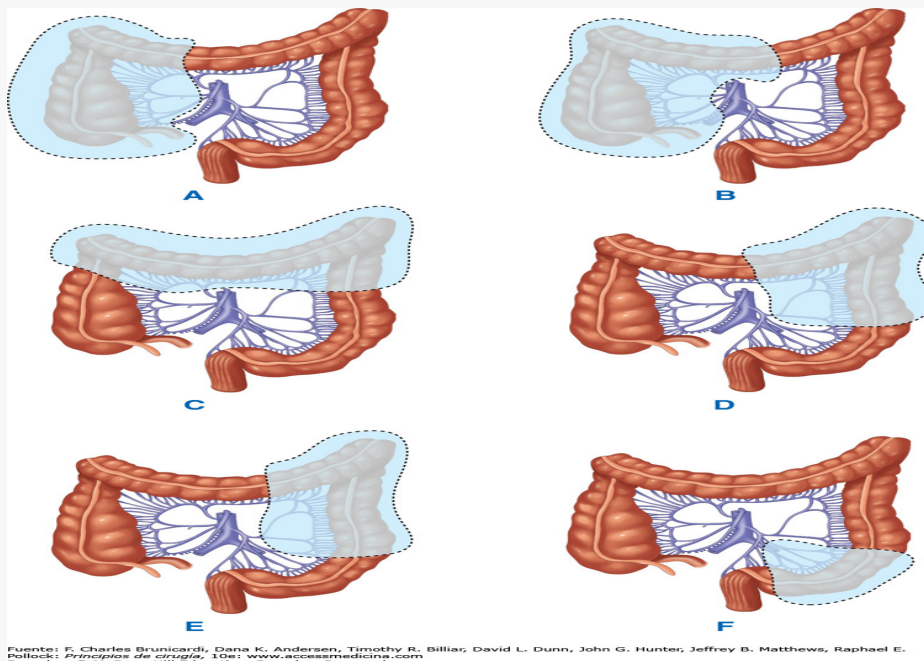




CIRUGÍA DEL CÁNCER COLORRECTAL

Para que comprenda mejor por qué la cirugía que le han realizado puede afectar a su alimentación y/o deposiciones, le contamos a continuación como es la anatomía del colon y recto, que cirugías del colon se realizan y que es una ostomía.

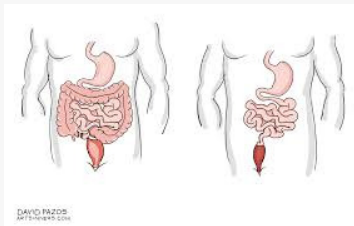
El colon y el recto tienen 5 secciones. El colon ascendente es la porción que se extiende desde una bolsa denominada ciego. El ciego es el comienzo del intestino grueso, en el cual se vacía el intestino delgado; se encuentra a la derecha del abdomen. El colon transversal cruza por la parte superior del abdomen. El colon descendente lleva los excrementos hacia abajo, a la izquierda. Finalmente, el colon sigmoide, ubicado en la parte final, conduce los excrementos unas pulgadas más abajo hacia el recto. El cuerpo elimina los excrementos a través del ano.



Fuente: F. Charles Brunnicardi, Dana K. Andersen, Timothy R. Billiar, David L. Dunn, John G. Hunter, Jeffrey B. Matthews, Raphael E. Pollock: *Principios de cirugía*, 10e: www.accessmedicina.com
Derechos © McGraw-Hill Education. Derechos Reservados.

Si ha sido intervenido del colon (le han realizado una colectomía) puede haber sufrido alguna de estas cirugías:

- La **colectomía total** implica la extirpación de todo el colon.



- La **colectomía parcial** implica la extirpación de parte del colon; también se la puede llamar «colectomía subtotal».



- La **hemicolectomía** implica la extirpación de la parte derecha o izquierda del colon.

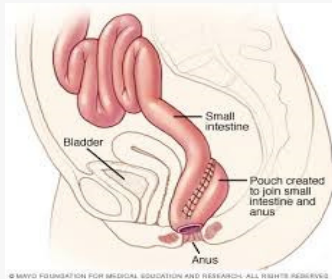


- La **proctocolectomía** implica la extirpación tanto del colon como del recto.



InnovaHONCO

Hospital Universitario de Fuenlabrada



La cirugía del colon puede requerir abocar el colon o intestino delgado a la piel para verter las heces (realizar una ostomía) al exterior.