

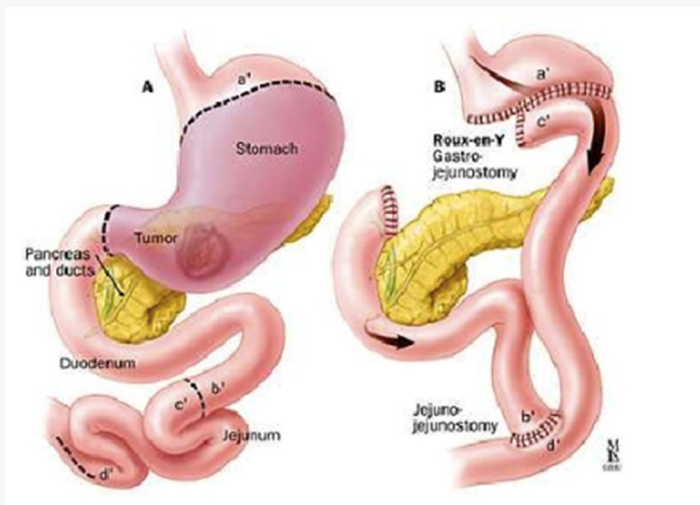


## CIRUGÍA DEL ESTÓMAGO

La cirugía suele ser el tratamiento más importante y el primero en llevarse a cabo, en la mayoría de los tumores gástricos que no tienen enfermedad diseminada a otros órganos a distancia. Esta operación que se llama **gastrectomía**.

Si ha sido intervenido del estómago puede haber sido sometido a una de estas cirugías:

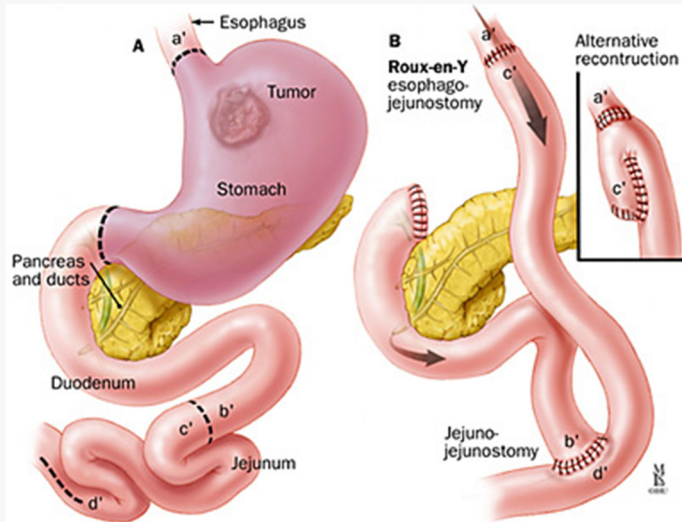
- **Gastrectomía parcial:** la técnica más frecuente es la extirpación de parte o de la totalidad del estómago. Si el tumor afecta a una pequeña zona, en muchas ocasiones, es posible extraer todo el tumor extirpando únicamente una parte del estómago. Esta intervención se denomina gastrectomía parcial.



- **Gastrectomía total:** si el tumor afecta a una zona más amplia del estómago, generalmente, es necesario extirparlo en su totalidad, para poder extraer por completo el tumor, con un margen adecuado de seguridad. Esta técnica se denomina gastrectomía total.

# InnovaHONCO

Hospital Universitario de Fuenlabrada



Cuando se realiza una gastrectomía es preciso unir los extremos del aparato digestivo que quedan para poder mantener la continuidad del tubo digestivo y poder alimentarnos correctamente. En el caso de una gastrectomía parcial se une el estómago que queda con el intestino delgado. Si se ha realizado una gastrectomía total, se unirá el esófago con el duodeno.

**La gastrectomía, tanto parcial como total, como la mayoría de las intervenciones quirúrgicas, no está exenta de complicaciones y de efectos adversos.**