

Memoria 2009



HOSPITAL EL ESCORIAL



Índice

Presentación	3
Área de Influencia	4
Marco geográfico	4
Estructura de la población	12
Organigrama	13
DIRECCIÓN GERENCIA.....	13
DIRECCIÓN MÉDICA	13
DIRECCIÓN DE GESTIÓN.....	14
DIRECCIÓN DE ENFERMERÍA	14
Recursos Humanos.....	15
Recursos Materiales.....	16
Cartera de Servicios	18
Actividad Asistencial	19
ACTIVIDAD QUIRÚRGICA	20
EXTRACCIONES – TRASPLANTES	20
TÉCNICAS UTILIZADAS	21
CONSULTAS EXTERNAS.....	21
PROCEDIMIENTOS EXTRAÍDOS	22
CASUÍSTICA (C.M.B.D.)	23
25 GRD'S Médicos más frecuentes.....	23
25 GRD'S Quirúrgicos más frecuentes.....	24
25 GRD'S con mayor consumo de recursos.....	25
Calidad.....	26
OBJETIVOS DE CALIDAD	26
Comisiones Clínicas.....	29
Reclamaciones.....	33
Reingresos	33
Otros objetivos de calidad implantados en el Hospital	33
Continuidad Asistencial	34
SOLICITUD DE CONSULTAS Y PRUEBAS DE ATENCIÓN ESPECIALIZADA POR ATENCIÓN PRIMARIA	34
Formación Continuada	36
Nº SESIONES CLÍNICAS	38
INVESTIGACIÓN.....	42
Gestión Económica	45
FINANCIACIÓN.....	45
FACTURACIÓN A TERCEROS	45
FARMACIA	46
Utilización de medicamentos por áreas terapéuticas	46
Dispensación ambulatoria de fármacos.....	47

Presentación



El presente documento recoge los datos y actividades realizados en el Hospital en el pasado año. A veces las Memorias no reflejan el esfuerzo y dedicación de sus trabajadores dado que muchas actuaciones permanecen en la esfera de los intangibles. Esa es la situación que ha vivido el Hospital El Escorial el pasado año en el que incorporamos la última versión del programa informático SELENE que nos permitirá

realizar no solo la gestión administrativa de los pacientes, sino, lo más importante, la gestión asistencial completa informatizando la Historia Clínica y, en consecuencia, eliminando el soporte papel en los actos asistenciales. Con esa medida, el Hospital se ha incorporado al elenco de Hospitales modernos recientemente inaugurados en el Servicio Madrileño de Salud. Este cambio ha supuesto un enorme esfuerzo a todos los trabajadores del Hospital que, sin embargo no queda reflejado en datos numéricos, y desde luego debe ser reconocido, máxime porque se ha realizado manteniendo el alto nivel de satisfacción de nuestros pacientes, como ha quedado reflejado en la encuesta anual realizada desde la Dirección General de Atención al Paciente. Este logro no ha sido fácil, pero el compromiso e implicación de los profesionales y el apoyo del Grupo de Calidad Percibida han ayudado de manera significativa a conseguirlo. El pasado año, ha sido igualmente un periodo de consolidación de nuestra relación con Atención Primaria, descentralizando la citación de sus pacientes y, por supuesto preparando con ellos la libre elección de especialista, previsible en 2010. Igualmente hemos establecido espacios de comunicación a través de los sistemas informáticos que mejorarán la relación y transmisión de la información entre profesionales y, por tanto, la atención a los pacientes. Igualmente, hemos continuado con el proyecto de ampliación y reforma y se ha realizado la adquisición del aparataje necesario para dotar a los nuevos espacios que entrarán en funcionamiento en 2010. Todo este ingente trabajo ha sido posible gracias al esfuerzo y colaboración de todos, mayoritariamente, de los trabajadores del hospital a los que sinceramente quiero agradecer su dedicación.

Área de Influencia

- Marco geográfico

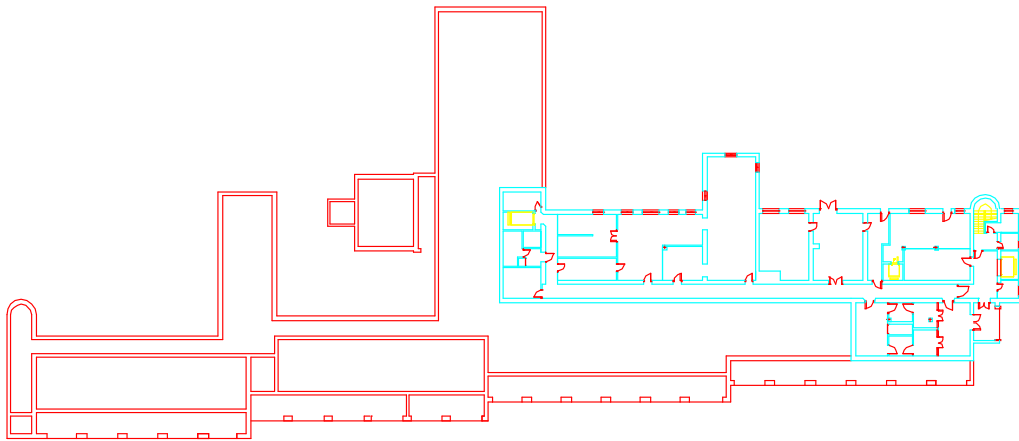
El hospital El Escorial atiende las demandas sanitarias de atención especializada del distrito 2 del área 6 de la Comunidad de Madrid. Esta actividad es compartida con el Hospital Puerta de Hierro Majadahonda.



Área 6 de la Comunidad de Madrid.

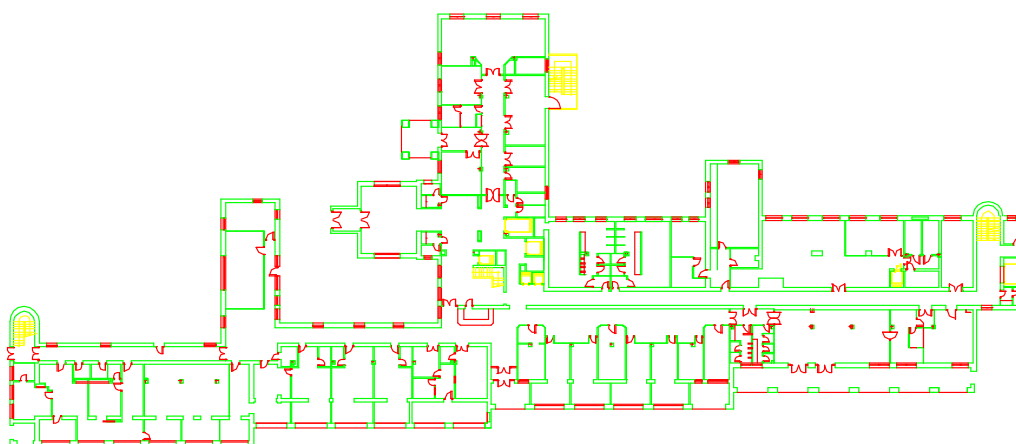


Descripción del edificio:



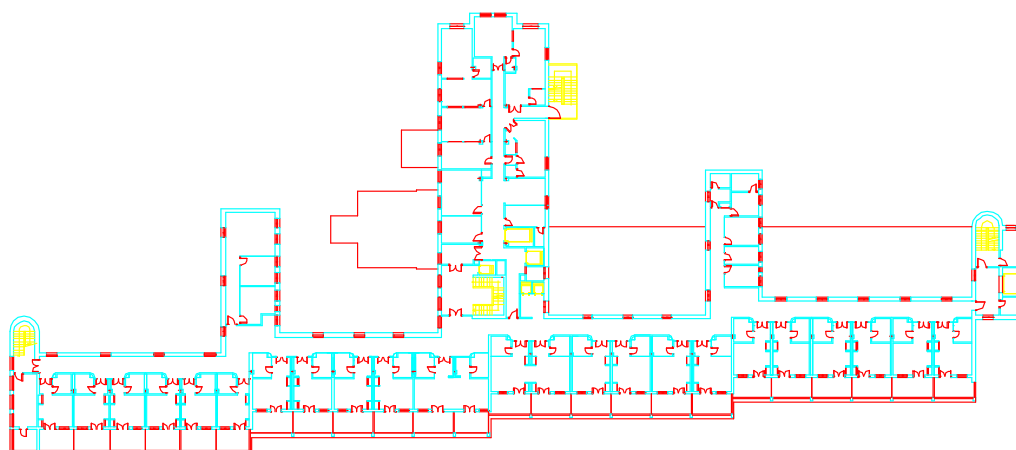
SOTANO

ZONA OESTE	ZONA CENTRAL	ZONA ESTE
		Mortuorio



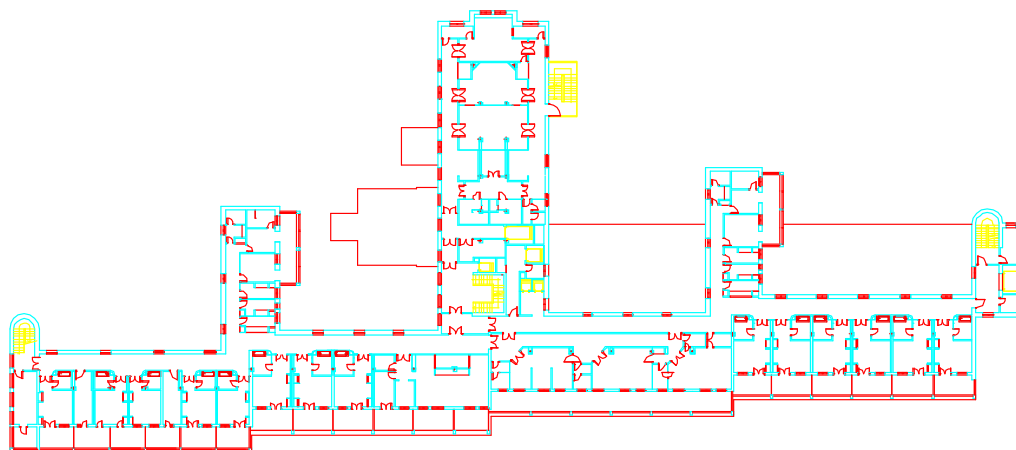
PLANTA BAJA

ZONA OESTE	ZONA CENTRAL	ZONA ESTE
Consultas de: <ul style="list-style-type: none"> • Urología • P. Funcionales • O.R.L. Serv. Farmacia	Serv. Urgencias Serv. Radiodiagnóstico <ul style="list-style-type: none"> • T.A.C. • Radiología • Ecografías 	Cafetería Serv. Admisión Citaciones Extracciones Consultas de: <ul style="list-style-type: none"> • Traumatología



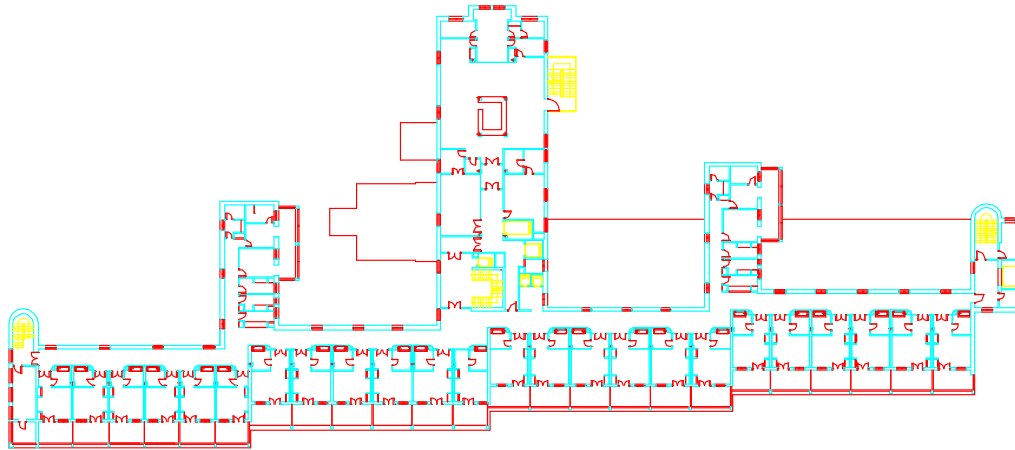
PLANTA 1ª

ZONA OESTE	ZONA CENTRAL	ZONA ESTE
Consultas de: <ul style="list-style-type: none"> • Cardiología • Hematología • Neumología Anatomía Patológica Banco de Sangre Hemodonación Fisioterapia	Radiología Laboratorio Consultas de: <ul style="list-style-type: none"> • Enfermería de preanestesia 	Consultas de: <ul style="list-style-type: none"> • Digestivo • Medicina Interna • Oftalmología • Cirugía • Reumatología Servicio de información y atención al paciente Endoscopias



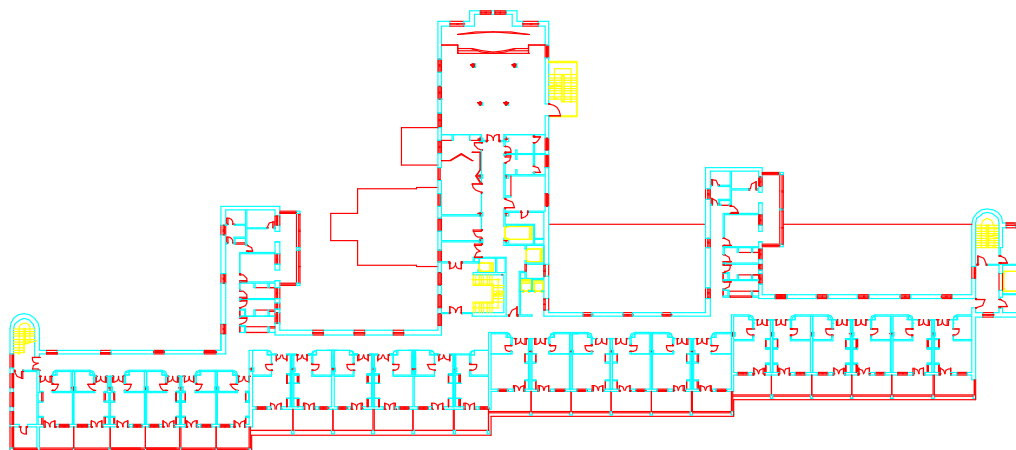
PLANTA 2ª

ZONA OESTE	ZONA CENTRAL	ZONA ESTE
Hospitalización <ul style="list-style-type: none"> • Hab. 201 a 215 • Obstetricia • Ginecología • Pediatría • Nido 	Quirófanos	Dilatación Paritorio Quirófano Ginecología Consultas de: <ul style="list-style-type: none"> • Tocología • Ginecología • Pediatría



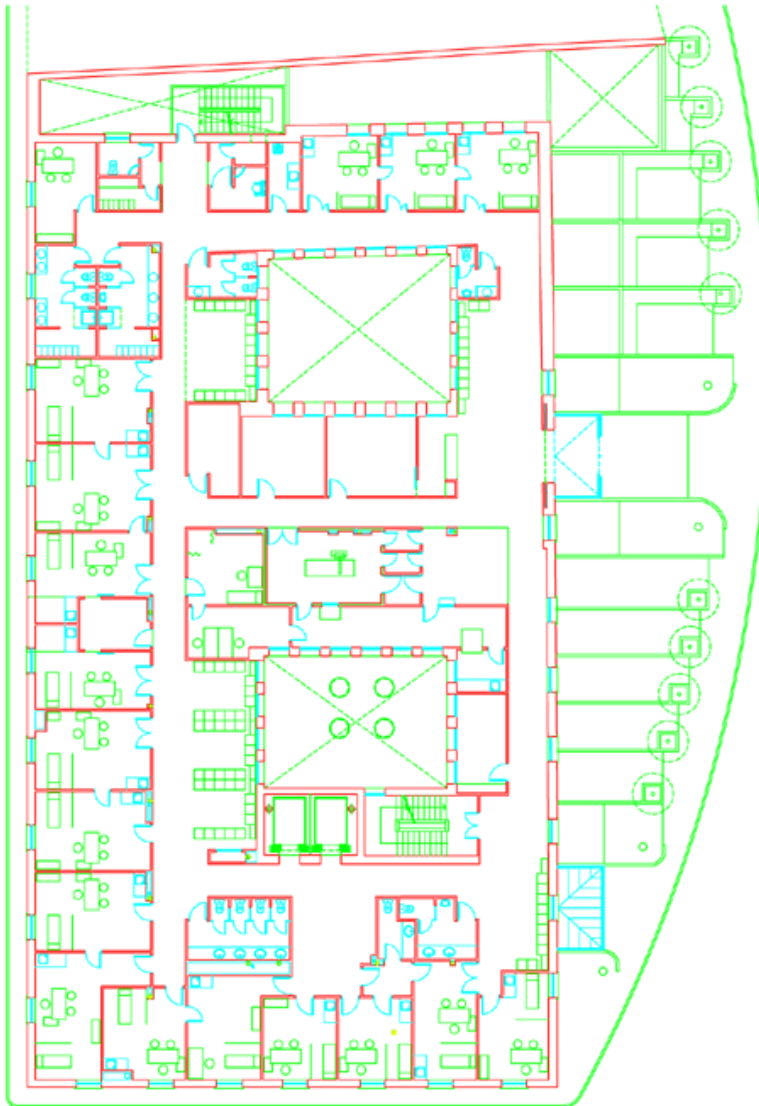
PLANTA 3^a

ZONA OESTE	ZONA CENTRAL	ZONA ESTE
Consultas de : <ul style="list-style-type: none"> • Psiquiatría Medicina preventiva Biblioteca	Hospital de día Unid. de C.M.A. Reanimación Consultas de: <ul style="list-style-type: none"> • Anestesia 	Hospitalización <ul style="list-style-type: none"> • Hab 325 a 347 • Traumatología • Cirugía



PLANTA 4^a

ZONA OESTE	ZONA CENTRAL	ZONA ESTE
Hospitalización <ul style="list-style-type: none"> • Hab 401 a 423 • Neumología • Medicina Interna • Urología • Unid. corta estancia médica 	Salón de Actos Sala de usos religiosos	Hospitalización <ul style="list-style-type: none"> • Hab 425 a 447 • Medicina Interna



C.E.P. SAN CARLOS

- | |
|------------------------------|
| Servicio de admisión |
| Radiología |
| • Sala convencional |
| Consultas |
| • Neumología |
| • Pediatría |
| • Reumatología |
| • Urología |
| • Psiquiatría |
| • Dermatología |
| • Oftalmología |
| • Otorrinolaringología |
| • Preanestesia de enfermería |
| • Sala de curas |

Estructura de la población

Pirámide de población de Madrid y de la zona y población asignada al Hospital desglosada por áreas de salud.

Revisión del Padrón municipal 2009. Datos por municipios.

28.- Madrid

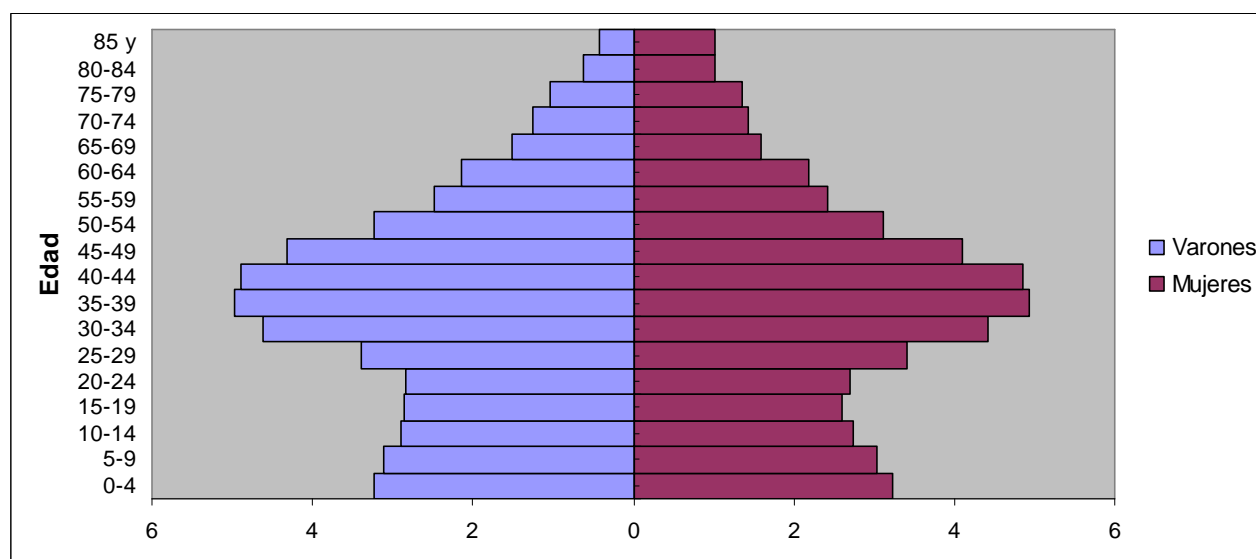
Población por sexo, municipios y edad (grupos quinquenales).

Unidades: personas

	Varones	Mujeres	Ambos sexos	Ambos sexos
	Total	Total	Total 2009	Total 2008
28018-Becerril de la Sierra	2538	2545	5083	5022
28038-Cercedilla	3461	3562	7023	6970
28044-Colmenarejo	4078	4154	8232	7972
28046-Collado Mediano	3285	3188	6473	6427
28054-Escorial (EI)	7368	7611	14979	14873
28056-Fresnedillas de la Oliva	721	675	1396	1392
28061-Galapagar	15936	15884	31820	31261
28068-Guadarrama	7302	7498	14800	14318
28087-Molinos (Los)	2297	2240	4537	4558
28093-Navacerrada	1320	1390	2710	2675
28095-Navalagamella	1230	1076	2306	2161
28125-Robledo de Chavela	1944	1868	3812	3773
28131-San Lorenzo de El Escorial	8568	9321	17889	17346
28135-Santa María de la Alameda	649	535	1184	1178
28159-Valdemaqueda	425	433	858	838
28160-Valdemorillo	5713	5332	11045	10890
28183-Zarzalejo	785	703	1488	1469
	67620	68015	135635	133123

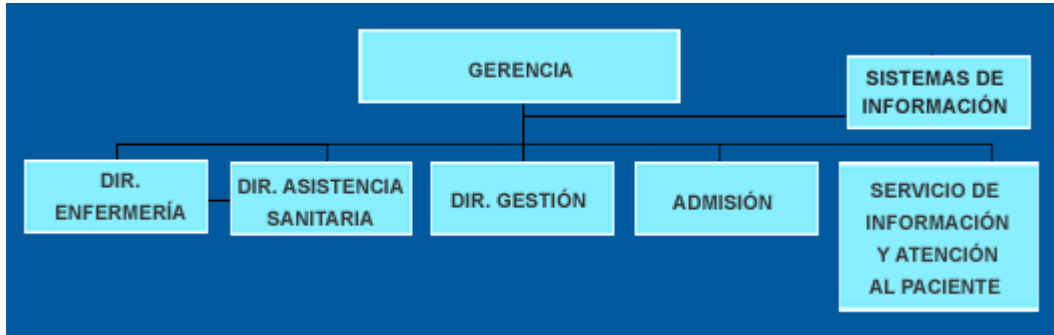
Fuente: Instituto Nacional de Estadística

Paseo de la Castellana, 183 - 28071 - Madrid - España Teléfono: (+34) 91 583 91 00 -
Contacta:

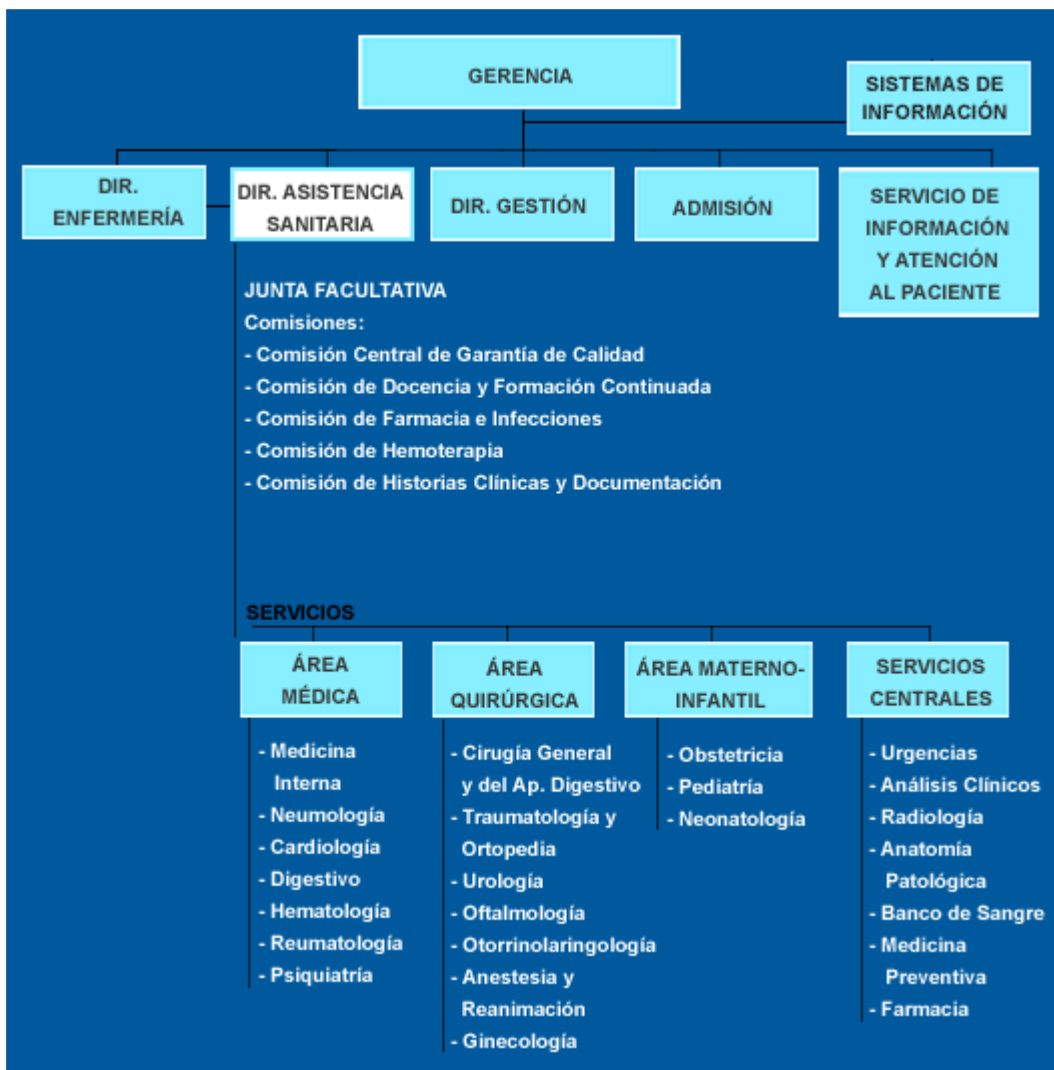


Organigrama

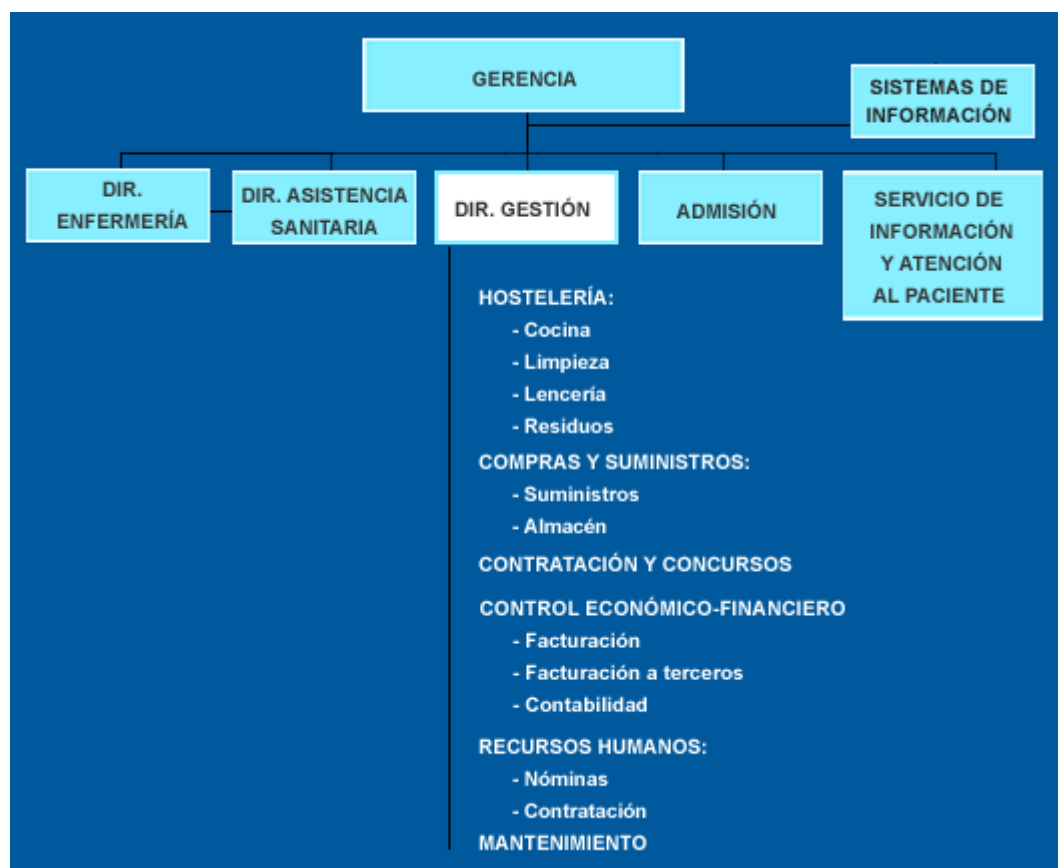
DIRECCIÓN GERENCIA



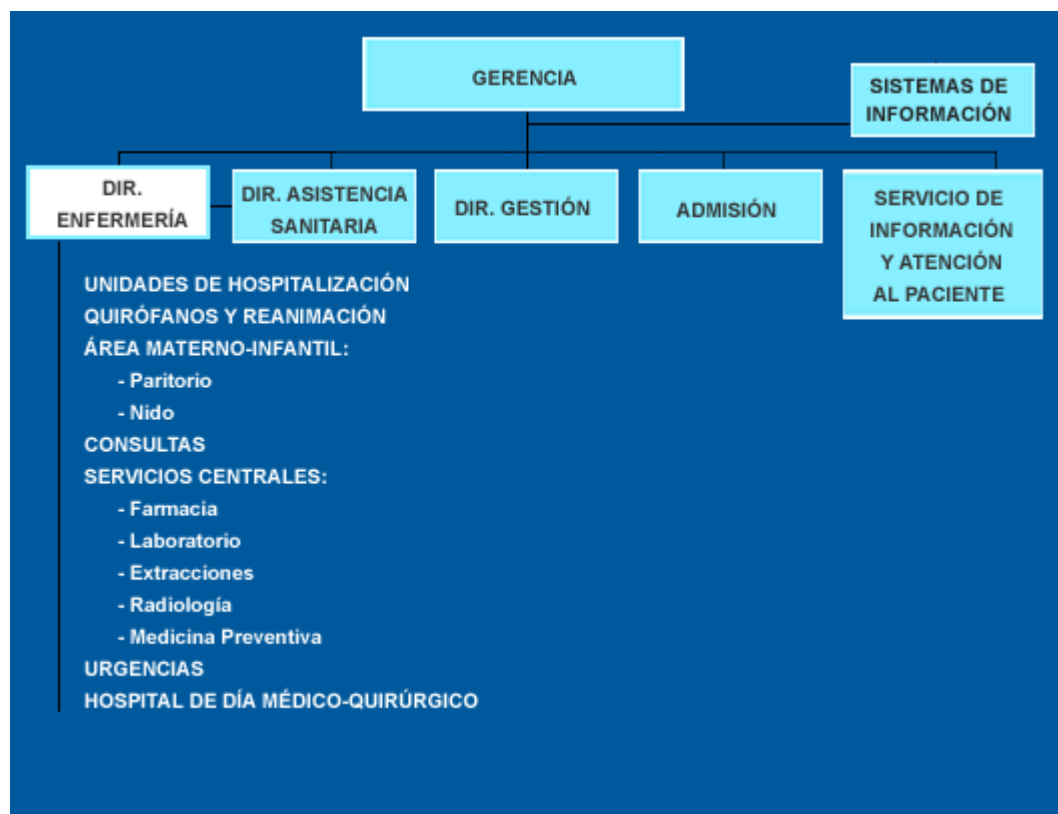
DIRECCIÓN MÉDICA



DIRECCIÓN DE GESTIÓN



DIRECCIÓN DE ENFERMERÍA



Recursos Humanos

CATEGORÍA PROFESIONAL	AÑOS	
	2008	2009
EQUIPO DIRECTIVO		
Director Gerente	1	1
Subdirector Gerente		
Director Médico	1	1
Subdirector Médico		
Director de Gestión	1	1
Director de Enfermería	1	1
DIVISIÓN MÉDICA		
Facultativos	92	92
MIR		
PERSONAL SANITARIO		
Enfermeras	139	139
Aux. Enfermería	89	89
Fisioterapeutas	1	1
Técnicos especialistas	20	19
Aux. Investigación	2	2
PERSONAL NO SANITARIO		
Función administrativa	46	46
Hostelería	23	23
Personal de mantenimiento	23	23
Servicios generales	26	26
Aux. domésticas	32	32
Otros	13	13
DOCENCIA		
E.U.E.		
Personal en Formación		
TOTAL	510	509

Recursos Materiales

RECURSOS MATERIALES	2008	2009
Camas Instaladas		
Hospital	94 * * 4 cunas unidad materno infantil	94 * * 4 cunas unidad materno infantil
Camas en funcionamiento		
Hospital	94	87
Quirófanos		
Programados en el Hospital	2	2
Programados en C.E.P.	-	-
Programados en el Hospital de Apoyo	-	-
Urgentes	1	1
Paritorios	1	1
Locales de consulta en el Hospital	18	17
Locales de consulta en C.E.P.	15	15
Puestos Hospital de día		
Oncohematológico	2	2
Sida		
Geriátrico		
Psiquiátrico		
Médico		
Quirúrgico		6
Médico-quirúrgico	1	1
Diagnósticos por imagen		
Mamógrafos	1	1
T.C.	1	1
R.M.	-	-

Sala Rx Vascular	-	-
Ecógrafos en RX	2	2
Ecógrafos en otros servicios	4	4
Sala convencional de Rx	3	3
Telemando Rx	1	
Alta Tecnología		
Acelerador lineal		
Equipo de cobaltoterapia		
Planificador		
Simulador		
Gammacámara		
Salas de electrofisiología		
Litotriector		
Angiógrafo digital		
Angiógrafo no digital		
Sala de hemodinámica		

Cartera de Servicios (ESPECIALIDADES CLÍNICAS DISPONIBLES)

SERVICIOS	DISPONIBLES
Alergología	N
Análisis clínicos	S
Anestesiología y reanimación	S
Angiología y Cirugía Vascolar	N
Aparato digestivo	S
Bioquímica Clínica	S
Cardiología	S
Cirugía Cardiovascular	N
Cir. Gral y de Apto Digestivo	S
Cir. Maxilofacial	N
Cirugía Pediátrica	N
Cirugía Torácica	N
Cir. Plástica y Reparadora	N
Dermatología Medicoquirúrgica	S
Endocrinología y Nutrición	N
Farmacología Clínica	N
Farmacia hospitalaria	S
Hematología y Hemoterapia	S
Inmunología	N
Medicina Intensiva	N
Medicina Interna	S
Medicina Nuclear	N
Microbiología y Parasitología	S
Nefrología	N
Neumología	S
Neurocirugía	N
Neurofisiología Clínica	N
Neurología	N
Obstetricia y Ginecología	S
Oftalmología	S
Oncología Médica	N
Oncología radioterápica	N
Otorrinolaringología	S
Pediatría	S
Psiquiatría	S
Radiodiagnóstico	S
Rehabilitación	N
Reumatología	S
Traumatología y C. Ortopédica	S
Urología	S
Medicina Preventiva y Salud Pública	S
Estomatología	N
Medicina Legal y Forense	N
Medicina del Trabajo	N
Admisión y Doc. Clínica	S
Medicina Familiar y Comunitaria	N
Fisioterapia	S

Actividad Asistencial

ACTIVIDAD ASISTENCIAL (C.M.B.D. ^(*) / S.I.A.E. ^(**))		
	2008	2009
Porcentaje altas codificadas (*)	99.94%	98.81%
Altas Totales (*)	5.159	4.373
Estancia Media (*)	5.39/5.02	5.35/5.07
Peso Medio (*)	1.3464	1.40631
Ingresos Urgentes (**)	4.064	3.340
Ingresos Programados (**)	1.081	1.040
Urgencias atendidas	50.963	41.492
% Urgencias ingresadas (**)	7,10%	7,46%

	2008	2009
Tratamientos Hospital de Día		
Oncohematológico	243	225
SIDA		
Psiquiátrico		
Geriátrico		
Otros Médicos	304	265
Otros Quirúrgicos		1.047
Otros Médico-Quirúrgicos		
Hospitalización a domicilio Número de ingresos		
Número de Ingresos		
Estancia Media		
Cuidados paliativos		
Número de Ingresos		
Estancia Media		
% Fallecidos en domicilio		
Terapias Respiratorias		
Oxigenoterapia		
Aerosolterapia		
Ventilación Mecánica Domicilio		
Otras terapias respiratorias		
Diálisis		
Hemodiálisis en hospital		
Hemodiálisis en CC		
Hemodiálisis domiciliaria		
Actividad Obstétrica		
Nacimientos	624	337
Partos	439	247
Cesáreas	185	90

ACTIVIDAD QUIRÚRGICA

ACTIVIDAD QUIRÚRGICA	2008	2009
Intervenciones Quirúrgicas Programadas con Hospitalización	1.008	1.033
Intervenciones Quirúrgicas Ambulantes Programadas (en quirófano)	1.418	1.565
Intervenciones Quirúrgicas Urgentes con Hospitalización	1.098	791
Intervenciones Quirúrgicas Urgentes Ambulantes	132	18
Otros Procesos Quirúrgicos Ambulatorios realizados fuera de Quirófano	1.041	659
Intervenciones Quirúrgicas Suspendidas	221	180
Tiempo disponible de Quirófano	3.738	4.440
Rendimiento Quirúrgico	74%	66%

EXTRACCIONES – TRASPLANTES

EXTRACCIONES - TRASPLANTES	2007	2008
Extracción renal bilateral		
Extracción multitejidos		
Extracción multiorgánica		
Extracción renal bilateral más multitejidos		
Extracción multiorgánica más multitejidos		
Trasplante Renal		
Trasplante Cardíaco		
Trasplante Hepático		
Trasplante Pulmonar		
Trasplante de Cornea		
Trasplante de Páncreas		
Trasplante Médula Osea		
Trasplante intestinal		
Trasplante hepatorenal		
Trasplante cardiopulmonar		
Otros Trasplantes		

TÉCNICAS UTILIZADAS

TÉCNICA	PROPIO CENTRO	PROCEDENTES PRIMARIA	CENTRO CONCERTADO
Laboratorio	1.773.473	890.769	
Radiología convencional	13.000	2443	
Ecografías	5.968	1.695	983
Citologías	6.410		
Endoscopias	2.055		
Mamografías	1.632	278	460
T.C.	3.067	10	271
R.M.			1.077
Gammagrafías			
Litotricia			
Radiología intervencionista	34		
Hemodinamica diagnóstica			
Hemodinamica Terapeutica			

CONSULTAS EXTERNAS

ESPECIALIDAD	1ª Cons	Sucesivas	Total	Suc/Prim	Solicit. por A.P.	Realiz para A.P.
Cardiología	1.353	3.219	4.572	2.38	683	639
Dermatología	2.101	1.098	3.199	0.52	2.017	1.382
Med. Digestiva	1.305	2.254	3.559	1.73	799	611
Hematología y Hemoterapia	399	2.093	2.492	5.25	146	142
Med. Interna	799	2.665	3.464	3.34	477	287
Neumología	1.034	2.942	3.976	2.85	811	658
Psiquiatría	288	453	741	1.57	269	180
Reumatología	1.615	4.392	6.007	2.72	903	715
TOTAL AREA MEDICA	8.894	19.116	28.010	2.15	6.105	4.614
ESPECIALIDAD	1ª Cons	Sucesivas	Total	Suc/Prim	Solicit 1ª	Realiz 1ª
Cir. General	2.557	2.459	5.016	0.96	2.162	1.731
Urología	1.551	3.378	4.929	2.18	1.336	912
Traumatología	5.352	9.965	15.317	1.86	3.951	2.569
Otorrinolaringol	2.612	3.066	5.678	1.17	2.295	1.483
Oftalmología	2.966	5.212	8.178	1.76	3.376	1.664
Ginecología	2.611	3.459	6.070	1.32	1.575	1.238
Anestesia	2.290	647	2.937	0.28	72	65
TOTAL AREA QUIRURGICA	19.939	28.186	48.125	1.41	14.767	9.662
TOTAL AREA PEDIATRICA	837	2.362	3.199	2.82	443	380
TOTAL AREA OBSTÈTRICA	824	3.678	4.502	4.46	644	531
TOTAL	30.494	53.342	83.836	1.75	21.959	15.187

PROCEDIMIENTOS EXTRAÍDOS

PROCEDIMIENTOS	TOTAL	AMBULATORIOS
Implante neuroestimulador intracraneal		
Radiocirugía simple		
Radiocirugía fraccionada		
Litotricias		
Implantes Cocleares		
Hemodinámica Cardíaca Diagnóstica.		
Hemodinámica cardíaca terapéutica		
Inserción marcapasos permanente		
Revisión marcapasos con sustitución generador		
Revisión marcapasos sin sustitución generador		
Implante/sustitución de desfibrilador		
Pacientes en tratamiento con radioterapia		
Radiología vascular intervencionista Diagnóstica		
Radiología vascular intervencionista Diagnóstica		
Radiología vascular intervencionista Terapéutica		
Radiología neurovascular intervencionista diagnóstica		
Radiología neurovascular intervencionista terapéutica		

CASUÍSTICA (C.M.B.D.)

25 GRD'S Médicos más frecuentes

GRD	DESCRIPCIÓN	Nº Casos	%	Estancia M	Peso
541	NEUMONIA SIMPLE Y OTROS TRAST. RESPIRATORIOS EXC. BRONQUITIS & ASMA CON CC MAYOR	239	9,07	9,47	2,4115
373	PARTO VAGINAL SIN COMPLICACIONES	238	9,04	2,42	0,5691
544	ICC & ARRITMIA CARDIACA CON CC MAYOR	155	5,88	8,34	3,4901
127	INSUFICIENCIA CARDIACA & SHOCK	88	3,34	6,45	1,4947
87	EDEMA PULMONAR & INSUFICIENCIA RESPIRATORIA	87	3,30	6,43	1,5649
629	NEONATO, PESO AL NACER>2499 G, SIN P. QUIR. SIGNIF.,DIAG NEONATO NORMAL	76	2,89	2,5	0,2442
775	BRONQUITIS & ASMA EDAD<18 SIN CC	49	1,86	2,41	0,6274
88	ENFERMEDAD PULMONAR OBSTRUCTIVA CRONICA	46	1,75	7,91	1,1983
70	OTITIS MEDIA & ITRS EDAD<18	41	1,56	2,12	0,5906
183	ESOFAGITIS, GASTROENTERITIS & TRAST. DIGEST. MISCELANEOS EDAD>17 SIN CC	41	1,56	6,63	0,7691
208	TRASTORNOS DEL TRACTO BILIAR SIN CC	41	1,56	4,83	0,6586
14	ICTUS CON INFARTO	37	1,40	8,73	2,002
294	DIABETES EDAD>35	33	1,25	5,85	0,9624
569	TRAST. DE RIÑON & TRACTO URINARIO EXCEPTO INSUFICIENCIA RENAL CON CC MAYOR	32	1,21	7,66	1,7275
832	ISQUEMIA TRANSITORIA	31	1,18	5,74	0,8703
204	TRASTORNOS DE PANCREAS EXCEPTO NEOPLASIA MALIGNA	31	1,18	7,93	1,0242
321	INFECCIONES DE RIÑON & TRACTO URINARIO EDAD>17 SIN CC	29	1,10	4,93	0,6757
886	OTROS DIAGNOSTICOS ANTEPARTO SIN PROCEDIMIENTO QUIRURGICO	29	1,10	3,38	0,6432
175	HEMORRAGIA GASTROINTESTINAL SIN CC	28	1,06	5,04	0,8155
102	OTROS DIAGNOSTICOS DE APARATO RESPIRATORIO SIN CC	28	1,06	4,5	0,6331
814	GASTROENTERITIS NO BACTERIANA Y DOLOR ABDOMINAL EDAD>17 SIN CC	28	1,06	4,29	0,4459
89	NEUMOLOGIA SIMPLE & PLEURITIS EDAD >17 CON CC	27	1,03	10,56	1,3895
101	OTROS DIAGNOSTICOS DE APARATO RESPIRATORIO CON CC	27	1,03	7,70	0,9993
816	GASTROENTERITIS NO BACTERIANA Y DOLOR ABDOMINAL EDAD< 18 SIN CC	27	1,03	1,48	0,47
584	SEPTICEMIA CON CC MAYOR	27	1,03	8,67	3,609

25 GRD'S Quirúrgicos más frecuentes

GRD	DESCRIPCIÓN	Nº casos	% Total	Estancia M	Peso
381	ABORTO CON DILATACION & LEGRADO, ASPIRACION O HISTEROTOMIA	99	5,87	1,20	0,481
162	PROCEDIMIENTO SOBRE HERNIA INGUINAL & FEMORAL EDAD > 17	88	5,22	1,79	0,6893
818	SUSTITUCION DE CADERA EXCEPTO POR COMPLICACIONES	86	5,10	6,85	3,88
371	CESAREA SIN COMPLICACIONES	80	4,74	4,72	0,862
209	SUSTITUCION ARTICULACION MAYOR EXCEPTO CADERA & REIMPLANTE MIEMBRO INFERIOR, EXCEPTO POR CC	78	4,62	6,99	3,58
211	PROC. DE CALDERA & FEMUR EXCEPTO ARTICULACIÓN MAYOR EDAD > 17 SIN CC	76	4,51	5,95	2,2291
359	PROC. SOBRE UTERO & ANEJOS POR CA. IN SITU & PROCESO NO MALIGNO SIN CC	65	3,85	5,91	1,1479
158	PROCEDIMIENTOS SOBRE ANO & ENTEROSTOMIA SIN CC	62	3,68	2,47	0,6051
494	COLECISTECTOMIA LAPAROSCOPIA SIN EXPLORAC. CONDUCTO BILIAR SIN CC	61	3,62	2,34	0,8831
883	APENDICEPTOMIA LAPAROSCOPIA	59	3,50	3,03	0,8831
219	PROC. EXTR. INFERIOR & HUMERO EXC. CADERA, PIE, FEMUR EDAD>17 SIN CC	48	2,85	2,31	1,3329
227	PROCEDIMIENTOS SOBRE TEJIDOS BLANDOS SIN CC	48	2,85	1,44	0,9449
225	PROCEDIMIENTOS SOBRE EL PIE	48	2,85	2,19	1,1391
867	EXCISION LOCAL Y EXTRACCION DE DISPOSITIVO FIJACION INTERNA EXCEPTO CADERA Y FEMUR, SIN CC	42	2,49	1	1,1062
160	PROCEDIMIENTOS SOBRE HERNIA EXCEPTO INGUINAL & FEMORAL EDAD>17 SIN CC	41	2,43	2,15	0,9458
222	PROCEDIMIENTOS SOBRE LA RODILLA SIN CC	35	2,07	1,57	1,1045
53	PROCEDIMIENTOS SOBRE SENOS & MASTOIDES EDAD>17	30	1,78	1,5	0,7546
311	PROCEDIMIENTOS TRANSURETRALES SIN CC	28	1,66	3,79	0,7691
55	PROCEDIMIENTOS MISCELANEOS SOBRE OIDO, NARIZ, BOCA & GARGANTA	27	1,60	1,41	0,6853
224	PROC. HOMBRO, CODO O ANTEBRAZO, EXC. PROC. MAYOR DE ARTICULACIÓN SIN CC	25	1,48	2,16	0,8782
229	PROC. SOBRE MANO O MUÑECA, EXCEPTO PROC. MAYORES S. ARTICULACIÓN SIN CC	21	1,24	0,81	0,8467
262	BIOPSIA DE MAMA & EXCISIÓN LOCAL POR PROCESO NO MALIGNO	21	1,24	2,76	0,8239
210	PROC. DE CADERA & FEMUR EXCEPTO ARTICULACIÓN MAYOR EDAD > 17 CON CC	20	1,19	9,4	3,4516
356	PROC. DE RECONSTRUCCION APARATO GENITAL FEMENINO	14	0,83	3,14	0,9646
361	LAPAROSCOPIA O INTERRUPCIÓN TUBÁRICA INCISIONAL	13	0,77	3	0,9817

25 GRD'S con mayor consumo de recursos

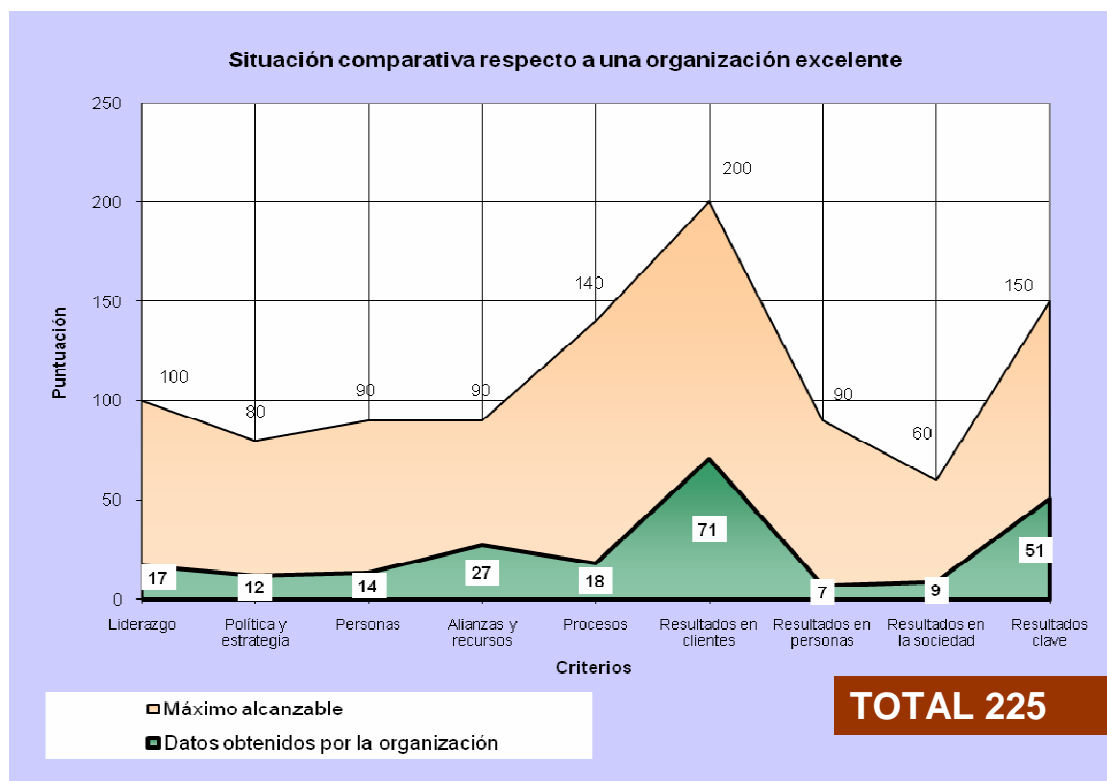
GRD	DESCRIPCIÓN	PESO	Nº ALTAS	%
541	NEUMONIA SIMPLE Y OTROS TRAST. RESPIRATORIOS EXC. BRONQUITIS & ASMA CON CC MAYOR	2,4115	239	5,53
544	ICC & ARRITMIA CARDIACA CON CC MAYOR	3,4901	155	3,59
818	SUSTITUCIÓN DE CADERA EXCEPTO POR COMPLICACIONES	3,8764	86	1,99
209	SUSTITUCIÓN ARTICULACIÓN MAYOR EXCEPTO CADERA & REIMPLANTE MIEMBRO INF	3,5778	78	1,81
211	PROC. DE CADERA & FEMUR EXCEPTO ARTICULACIÓN MAYOR EDAD>17 SIN CC	2,2291	76	1,76
87	EDEMA PULMONAR & INSUFICIENCIA RESPIRATORIA	1,5649	87	2,11
373	PARTO VAGINAL SIN COMPLICACIONES	0,5691	238	5,51
127	INSUFICIENCIA CARDIACA & SHOCK	1,4947	88	2,04
533	OTROS TRAST. SISTEMA NERVIOSO EXC. AIT., CONVULSIONES & CEFALEA CON CC MA	4,5907	23	0,53
584	SEPTICEMIA CON CC MAYOR	3,609	27	0,62
585	PROCEDIMIENTO MAYOR ESTÓMAGO, ESÓFAGO, DUODENO, I.DELGADO & GRUESO CON CC	5,7776	13	0,30
359	PROC. SOBRE UTERO & ANEJOS POR CA.IN SITU & PROCESO NO MALIGNO SIN CC	1,1479	65	1,50
14	ICTUS CON INFARTO	2,002	37	0,86
210	PROC. DE CADERA & FEMUR EXCEPTO ARTICULACIÓN MAYOR EDAD>17 CON CC	3,4516	20	0,46
371	CESAREA, SIN COMPLICACIONES	0,862	80	1,85
552	TRAST. AP. DIGESTIVO EXCEPTO ESOF., GASTROENT. & ULC.NO COMPL. CON CC MAYOR	3,3476	20	0,46
219	PROC. EXTR. INFERIOR & HUMERO EXC. CADERA, PIE, FEMUR EDAD>17 SIN CC	1,3329	48	1,11
162	PROCEDIMIENTOS SOBRE HERNIA INGUINAL & FEMORAL EDAD>17 SIN CC	0,6893	88	2,04
557	TRANSTORNOS HEPATOBILIARES Y DE PANCREAS CON CC MAYOR	3,7151	15	0,35
569	TRAST. DE RIÑON & TRACTO URINARIO EXCEPTO INSUFICIENCIA RENAL CON CC MAYOR	1,7275	32	0,74
88	ENFERMEDAD PULMONAR OBSTRUCTIVA CRONICA	1,1983	46	1,06
113	AMPUTACIÓN POR TRAST. CIRCULATORIOS EXCEPTO M. SUPERIOR Y DEDOS DEL PIE	6,095	9	0,21
225	PROCEDIMIENTOS SOBRE EL PIE	1,1391	48	1,11
494	COLECISTECTOMIA LAPAAROSCOPICA SIN EXPLORAC. CONDUCTO BILIAR SIN CC	0,8831	61	1,41
558	PROC. MUSCULOESQUELETICO MAYOR CON CC MAYOR	6,694	8	0,19

Calidad

OBJETIVOS DE CALIDAD

ACTIVIDADES DE LA UNIDAD DE CALIDAD

- ❖ Plan de Calidad anual
- ❖ Memoria de Calidad anual
- ❖ Certificaciones ISO en progreso: Unidad e Endoscopias, Servicio de Farmacia, Servicio de Anatomía Patológica
- ❖ Autoevaluación EFQM



❖ **Formación en Calidad: 3 cursos propios**

Título	Temática	Nº horas	Dirigido a:
Introducción a la calidad I Edición	Introducción/Generalidades	10	Médicos (1); Enfermeras/os (2); Médicos y enfermeras (3); Otros profesionales sanitarios (4) Profesionales no sanitarios (5); Profesionales sanitarios y no sanitarios (6)
El sistema de gestión de calidad según la norma ISO	ISO	15	Médicos (1); Enfermeras/os (2); Médicos y enfermeras (3); Otros profesionales sanitarios (4) Profesionales no sanitarios (5); Profesionales sanitarios y no sanitarios (6)
El modelo EFQM de excelencia. Vision practica del proceso de autoevaluación y aplicaciones al ámbito hospitalario	EFQM	12	Médicos (1); Enfermeras/os (2); Médicos y enfermeras (3); Otros profesionales sanitarios (4) Profesionales no sanitarios (5); Profesionales sanitarios y no sanitarios (6)

❖ **Protocolos realizados o revisados: 21**

Título	Realizados por	Conjuntamente Primaria Especializada
Protocolo de aislamiento de pacientes ingresados	Médicos/Enfermeras	No
Procedimiento de identificación inequívoca de pacientes mediante pulseras identificativas	Enfermeras	No
Protocolo de prevención de caídas para pacientes ingresados	Enfermeras	No
Protocolo de cateterización de vía venosa periférica	Médicos/Enfermeras	No
Protocolo de bioseguridad ambiental para hongos oportunistas	Médicos/Enfermeras	No
Protocolo de limpieza y desinfección de endoscopios	Médicos/Enfermeras	No
Protocolo de profilaxis antibiótica en cirugía	Médicos/Enfermeras	No
Protocolos en urgencias pediátricas: Anafilaxia	Médicos	No
Protocolos en urgencias pediátricas: Asma	Médicos	No
Protocolos en urgencias pediátricas: Bronquiolitis	Médicos	No
Protocolos en urgencias pediátricas: Cetoacidosis diabética	Médicos	No
Protocolos en urgencias pediátricas: Convulsión	Médicos	No
Protocolos en urgencias pediátricas: Dolor abdominal	Médicos	No

Protocolos en urgencias pediátricas: Fiebre sin foco	Médicos	No
Protocolos en urgencias pediátricas: Hematuria	Médicos	No
Protocolos en urgencias pediátricas: Hemorragia digestiva	Médicos	No
Protocolos en urgencias pediátricas: Intoxicaciones pediátricas	Médicos	No
Protocolos en urgencias pediátricas: ITU	Médicos	No
Protocolos en urgencias pediátricas: Laringitis	Médicos	No
Protocolos en urgencias pediátricas: Politraumatismo	Médicos	No
Protocolos en urgencias pediátricas: Sepsis	Médicos	No
Protocolos en urgencias pediátricas: TCE	Médicos	No
Protocolos en urgencias pediátricas: Urticaria	Médicos	No
PROTOCOLO DERIVACION PACIENTES CON ANEMIA AL SERVICIO DE MEDICINA INTERNA DE EL HOSPITAL DE EL ESCORIAL	Médicos	Sí

❖ **Ponencias relacionadas con la calidad**

Ponencias/ Comunicaciones relacionadas con calidad

Título	Congreso/ Jornada	Tipo
Calidad Percibida Docente: Javier Elviro Peña (Director Gerente)	Master de Calidad Asistencial. Universidad Rey Juan Carlos. Agencia Lain Entralgo.	Ponencia
Costes de Calidad y no Calidad Docente: Javier Elviro Peña (Director Gerente)	Master de Calidad Asistencial. Universidad Rey Juan Carlos. Agencia Lain Entralgo.	Ponencia

Comisiones Clínicas

Nombre comisión	Integrantes
Comisión Central de Garantía de Calidad	<ul style="list-style-type: none"> - Dr. Álvarez - Dña. Benita Andrés - Dra. Luque - Dr. Montero - Dra. Cosano - Dra. Bischofberger - M^a Jesús Fernández Torres
Comisión de Calidad Percibida	<ul style="list-style-type: none"> - Alicia García - Cristina García Triana - Juana González Lobo - M^a Luisa González Gómez - Isabel Martín Manzano - Herminia Martín Manzano - Jose Luis Martínez - M^a Ángeles Pastor García - Dolores Ramírez - M^a Jesús Sanz Esteban - Alfredo Rodríguez
Formación Continuada	<ul style="list-style-type: none"> - Ana Isabel Martín García - Luís del Hoyo Esteban - Ana Isabel Ruiz - Rafael Castejón Huete/ Elena Larraz Mora - Mar Bodoque Cano - M^a Luisa Luque Valentín-Fernández - M^a Jesús Fernández Torres - Laura Martín Santestéban - Benita Andrés Calvo - Antonio Alvarez Blanco
Farmacia e Infecciones	<ul style="list-style-type: none"> - Francisco Javier Montero - Luis del Hoyo Esteban - Susana Sánchez Suárez - Sara Gallego Fernández - M^a Luisa García Picazo - Monserrat Calvo Serrano - Cornelia Bischofberger - M^a Jesús Fernández Torres - Lourdes Cosano Garcia - Nuria Valdés Sanz - José Carlos Martín Martínez - Antonio Álvarez Blanco
Historias Clínicas y Documentación	<ul style="list-style-type: none"> - Ana Isabel Martín García - Sara Vázquez Amigo - Mar de Castro Marinas - Carlos Morán Alario - Belén Jaime Sánchez - M^a Luisa Sánchez García - Ana Martín Bravo - Antonio Álvarez Blanco

Riesgos Sanitarios	<ul style="list-style-type: none"> - Luís del Hoyo Esteban - Benita Andrés Calvo - Cristina García Triana - Ana Yáñez Ayllón - Javier de la Mota Martínez - Antonio Álvarez Blanco - M^a Luisa Luque Valentín-Fdez
Comisión asesora de docencia de MF y C	<ul style="list-style-type: none"> - Dr.A. Maganto - Dr. Antonio Álvarez (D.A.S.) - Dr. Fernando Caballero - Dr. Javier Montero - Dra. Maria Luisa Luque - Dra. Ester Mora - Dra. Ana Isabel Ruiz Diaz - Natalia Osos - Oliva Piera - Pamela Paez.

COMISIÓN DE CALIDAD PERCIBIDA

ACCIONES DE MEJORA 2009

- **Servicio de traducción:** Se ha iniciado una evaluación de distintas opciones para mejorar la comunicación entre pacientes y facultativos en los casos de dificultad idiomática
- **Servicios de hostelería en hospitalización:** Se ha mejorado la vajilla, uso de ascensores para traslados de comida, servicio de peluquería en las habitaciones y venta de periódicos
- **Servicios de hostelería en zonas comunes:** Se indica en los baños de uso común un registro de horas de limpieza. Se ha incrementado la frecuencia de higiene de los servicios para pacientes en consultas del hospital. Se han instalado ceniceros en la entrada principal del hospital.
- **Accesibilidad al hospital:** Se ha aumentado el servicio autobuses en fin de semana.
- **Seguridad:** Se ha mejorado la señalización de los pasos de cebra de acceso al hospital. Se ha desbrozado el lateral de la carretera de acceso al edificio principal. Se emplean carteles de aviso para suelo mojado en el interior del recinto.
- **Cartelería:** Se han renovado la señalización interior del hospital y del centro de especialidades.
- **Premios:** Se ha presentado la candidatura del hospital al premio a la Excelencia y Calidad del servicio Público en la Comunidad de Madrid.

COMISIÓN DE FARMACIA

PROTOCOLOS

PROTOCOLO	SERVICIO
Protocolo de sedación en Pediatría	Pediatría
Protocolo de nutrición enteral	Farmacia
Protocolo de sondaje nasogástrico	Preventiva
Protocolo de comunicación de alertas de medicamentos y productos sanitarios	Farmacia
Profilaxis en caso de inoculación accidental del VIH	Preventiva

- Listado de medicamentos de carro de parada
- Listado de medicamentos con látex

COMISIÓN DE HISTORIAS CLÍNICAS Y DOCUMENTACIÓN

- Revisión de los documentos de consentimiento informado.
- Estudio sobre la adaptación de los impresos para solicitud de análisis de muestras de Anatomía Patológica
- Unificación de los formatos del membrete de los documentos del hospital.
- Análisis de los informes de alta para una correcta codificación.
- Inclusión de nuevos procesos de Anestesia, Anatomía Patológica y CMA en Estación Clínica
- Análisis para la adaptación de la historia clínica informatizada (Programa Selene)

GRUPOS DE PROCESOS

Grupo	Miembros
Tratamiento quirúrgico	<ul style="list-style-type: none"> - Montserrat Calvo Serrano - Clara García - M^a Jesús Fernández Torres - M^a Teresa González Sánchez - M^a Luisa Sánchez García - M^a Luisa Luque Valentín-Fdez - Elena Larraz Mora
	<p>Actividades</p> <ul style="list-style-type: none"> - Aprobación del mapa de proceso - Colaboración con el Servicio de Admisión para realizar el ingreso administrativo de los pacientes sometidos a CMA - Implantación del check-list de enfermería para la preparación prequirúrgica de los pacientes. - Ajuste de discordancias observadas en el parte de quirófano. Impresión del nombre del anestésista en el mismo - Revisión de los criterios empleados en la codificación CMA/ING en la LEQ y parte de quirófano en distintos servicios - Inclusión del párrafo autorizando el uso de datos varios con fines científicos, en el documento de consentimiento informado - Auditoría de la calidad de la cumplimentación del consentimiento informado - Recomendación de medidas para suprimir el consumo de tabaco en quirófano.
Atención al paciente hospitalizado	<p>Miembros</p>
	<ul style="list-style-type: none"> - Paloma Andrés Álvaro - Luis Belda - Lourdes González - Dolores Ramírez Ruiz - M^a Carmen Sánchez Alonso

	<ul style="list-style-type: none"> - Nieves Marín Serna - Francisco Palomino Niño
	Actividades
	<ul style="list-style-type: none"> - Aprobación de la ficha de proceso - Revisión del diagrama de flujo - Revisión del mapa de proceso - Listado de actividades del personal implicado en el proceso - Aprobación de los horarios de información a pacientes por parte del personal médico - Inclusión de la fisioterapeuta en el grupo - Determinación de hoja de registro del auxiliar domestica de la realización de las altas en turno de tarde y cambio de la distribución de tareas - Evaluación de la cumplimentación de la hoja de valoración de enfermería al ingreso - Recopilación de indicadores de calidad percibida, índice de mortalidad, reingresos e índices de estancia media.
Proceso atención en urgencias	Miembros
	<ul style="list-style-type: none"> - Ester Mora Bastante - Benita de Andrés - Dolores Revillas, - Isabel Díaz, - M^a Ángeles Fernández Revesado, - Pilar Moral, - Carmen Núñez, - Antonio Álvarez, - Salvador Bejar.

▪ Grupos de mejora

Grupos de mejora constituidos
Grupo para gestión de la vía clínica de catarata
Comité quirúrgico
Comité de calidad del servicio de farmacia
Comité de calidad del servicio de anatomía patológica
Comité de calidad de la unidad de endoscopia digestiva
Grupo de RCP Hospital El Escorial

Reclamaciones

Presentadas	Contestadas en menos de 15 días	Contestadas en más de 30 días
712	272	297

Reingresos

Nº de reingresos	< 24 horas	24-48 horas	2-7 días	7-30 días	>30 días
691	14	30	68	189	390

Otros objetivos de calidad implantados en el Hospital**Calidad percibida**

.- Nº de Acciones de mejora implantadas en las áreas priorizadas según el resultado de la encuesta de satisfacción	3
.- Creación de un Comité de Calidad Percibida	Sí

Documentación clínica

.- Porcentaje de pacientes con informe de alta definitivo en 15 días	98,3%
.- Porcentaje de informes de alta con criterios de calidad.	82,1%
.- Porcentaje de pacientes con informe de alta en el momento del alta	98,3%

.- Seguridad del paciente

.- Establecimiento de al menos 5 objetivos, cada uno de ellos con responsables y cronograma de implantación.	Sí
.- Realización de 2 estudios al año para valorar implantación y utilización de pulseras identificativas	Sí, dos estudios
.- Realización de 2 estudios al año para valorar implantación y utilización de soluciones alcohólicas	Sí, dos estudios
.- Porcentaje de pacientes con úlceras adquiridas durante el ingreso	#
.- Tasa de infección nosocomial	#
.- Implantación del listado de verificación quirúrgica	N/A

.- Política ambiental

.- Medición de consumos en recursos no renovables	Sí
---	----

.- Formación y participación de profesionales

.- Ratio de horas de formación en calidad y seguridad /horas de formación	32,0
.- Porcentaje de residentes formados en calidad	N/A
.- Porcentaje de profesionales con participación directa en comisiones y grupos de mejora	21,5
.- Porcentaje profesionales de nueva incorporación a los que se aplica el Plan de acogida	80,0%

Continuidad Asistencial

SOLICITUD DE CONSULTAS Y PRUEBAS DE ATENCIÓN ESPECIALIZADA POR ATENCIÓN PRIMARIA

	% Total
Alergología	
Cardiología	47.23
Dermatología	65.78
Medicina Digestiva	46.82
Endocrinología y Nutrición	
Geriatría	
Hematología y Hemoterapia	35.59
Medicina Interna	35.92
Nefrología	
Neumología	63.64
Neurología	
Psiquiatría	62.50
Rehabilitación	
Reumatología	44.27
Total Área Médica	51.88
Cirugía General	67.70
Urología	58.80
Traumatología	48.00
Otorrinolaringología	56.78
Oftalmología	56.10
Ginecología	47.41
Cirugía Infantil	
Cirugía maxilofacial	
Total Área Quirúrgica	54.38
Total Área Pediátrica	45.40
Total Área Obstétrica	64.44
TOTAL	53.62
Ecografías	28.40
Mamografías	17.03
T.C.	0.33
TOTAL	15.25

SERVICIOS IMPLICADOS EN PROYECTOS ESPECIALISTA CONSULTOR

- **Medicina Interna**
- **Pediatría**
- **Ginecología**

Formación Continuada

OBJETIVOS 2009

1. Obtener informaciones fiables de las necesidades de formaciones del personal, actuales y futuras.
 - Entrevista a MMII(Junio) Se realizan a todos los mandos intermedios y Jefes de Servicio, recogiendo necesidades formativas, solicitudes de libros y entregando la herramienta para detección de necesidades futuras “Panel de conocimientos”
 - Encuesta a trabajadores(Junio) Se recogen 116 encuestas, se analizan resultados y se tienen en cuenta para la planificación de la Formación para el año 2010
2. Distribuir los recursos disponibles para adecuarlos a dichas necesidades
Ver INDICADORES DE FORMACION
3. Facilitar en lo posible la asistencia a curso formativos externos para satisfacer las necesidades no cubiertas con recursos propios.
 - Se elaboran criterios de concesión de ayudas en Enero. Se recogen solicitudes durante todo el año y se adjudican en diciembre. Se gestiona la adjudicación de ayudas para un total de 9 personas. Se apoya la gestión de becas a enfermería con fondos de formación de Pregrado. Se benefician 7 personas.
4. Valorar la cantidad, calidad y utilidad de la formación recibida
 - Se mantiene la Base de datos de formación y se fomenta que los profesionales informen de las actividades externas facilitando currículo a todos los que informaron en enero-febrero
5. Orientar la formación hacia las líneas estratégicas del hospital
 - Mediante entrevistas con el equipo directivo. Se perfilan las áreas de CALIDAD, COMUNICACIÓN, ACTUALIZACION DE CONOCIMIENTOS y se inicia el Plan de Formación en RCP impulsando la creación de un grupo de trabajo y priorizando becas para formación de instructores de RCP acreditados por la SEMICYUC de cara a poder asumir nuestro Plan de formación propio.
6. Mejorar el estado y uso de la biblioteca del hospital

INDICADORES DE FORMACIÓN

INDICADORES CLAVE	2006	2007	2008	2009
PRESUPUESTO ALE	25047	23162	21699	19531
PRESUPUESTO IMAP			8682	10699
GASTO HOSPITAL				576

PORCENTAJE DE CURSOS ACREDITADOS / ACREDITABLES	22,22%	45,45%	100,00%	100,00%
PORCENTAJE DE EJECUCIÓN	90,96%	96,00%	100,66%	90,0%
INDICADORES INTERMEDIOS				
	2006	2007	2008	2009
% CURSOS ACREDITABLES	0,00%	37,93%	45,80%	34,3%
% CURSOS ANTES DE JUNIO	20,83%	63,00%	33,33%	25,7%
OTROS				
	2006	2007	2008	2009
% OCUPACIÓN DEL CURSO	85,26%	94,31%	105,96%	79,0%
COBERTURA DEL PLAN DE FORMACIÓN				
MEDIA DE EVALUACIÓN		7,6	7,6	8,3
Nº DE PARTICIPANTES PREVISTOS	380	545	520	755
Nº DE PARTICIPANTES REALES	324	514	551	601
Nº DE HORAS	273	306	314	284
Nº CURSOS ACREDITABLES		11	11	12
Nº CURSOS ACREDITADOS		5	11	12
Nº CURSOS TOTALES	24	29	33	36
Nº CURSOS PREVISTOS		25	30	39
Nº CURSOS ANTES JUNIO	5	23	11	11

PLAN DE FORMACION CONTINUADA HOSPITAL EL ESCORIAL 2009

DATOS GLOBALES	
Nº. DE ACTIVIDADES	36
Nº. DE HORAS DOCENTES	284
Nº. DE PARTICIPANTES	596
Nº. ACTIVIDADES ACREDITADAS	12
Nº. DE BECAS ADJUDICADAS	17

Cursos de formación	Nº Horas	Nº Asistentes
Plan de formación en calidad :		
Introducción a la Calidad. I Edición	10	10
El sistema de gestión de calidad según la norma ISO	15	10
El modelo EFQM de excelencia. Visión práctica del proceso de autoevaluación y aplicaciones al ámbito hospitalario	12	36
Seguridad del paciente 2 ediciones	10	33
Plan de Formación en Comunicación		
Proyecto +EN COMUN : Curso 1: Comunicación Integral	15	13
Proyecto +EN COMUN : Curso 2 : Habilidades sociales	15	11
Proyecto +EN COMUN : Curso 3 : Motivación y colaboración en el trabajo	15	11
Atención al usuario y calidad de trato	15	17
Cursos de actualización de conocimientos : Área Sanitaria		
Higiene y control de la infección nosocomial 2º Edición	10	21
Manejo de colostomias	5	10
Talleres de Soporte vital básico e instrumentalizado (3 Ed.)	15	16
Dolor abdominal y paciente politraumatizado: Actuación en Urgencias.	20	17
Electrocardiografía básica	20	20
Cursos de actualización de conocimientos : Área de Gestión y Servicios Generales		
Plan de Emergencias (7 Ediciones)	14	167
Gestión de Residuos Hospitalarios.	3	27
Inmersión en el APPCC	6	16
Manipuladores de alimentos	10	27
Talleres de limpieza hospitalaria (2 Ediciones)	8	18
Taller de mantenimiento	10	14
Salud laboral		
Jornadas de Salud Laboral	5	18
Prevención de riesgos laborales 2 ediciones	10	30
Talleres de Manipulación de cargas y ergonomía. 2 Ediciones	20	15
Saber cuidarse para poder cuidar	15	19
Otras actividades docentes		
Menopausia (II Jornada de Educación para la Salud)	6	25
Sesiones clínicas : Servicio de Medicina Interna: <ul style="list-style-type: none"> • Control del dolor. Dr. Juan José de Dios. ESAD área 6 • Revisión patología tiroidea. Dr. Montero. H. Escorial. Med interna • Revisión hepatitis B. Dra. Garrido. H. Escorial. Med interna • Sd coronario agudo sin elevación ST. Dr. Lorenzo. CPH. S. Cardiología • Manejo hiperglucemias en paciente hospitalizado. Dr. Brito. CPH, S. Endocrinología • Actualización en HIV. Dr. Moreno. H. Ramón y Cajal. S. Microbiología • Tratamiento antiretroviral en paciente HIV Naïve. Dr. Casado. H. Ramón y Cajal. S. Microbiología • Manejo de Insuficiencia Renal Crónica. CPH. 	15	150

<p>S. Nefrología</p> <ul style="list-style-type: none"> • Nuevas investigaciones en tratamientos antiHTA. Dr. Bufalá. H. Escorial. Med interna • Inhibidores directos de la renina. Aliskiren. • Nuevos fármacos orales en manejo de Diabetes. • Hipertensión pulmonar. Dr. Gomez. H. la princesa. S. Neumología • Manejo de arritmias. Dr. Sosa. H. Escorial. S. Cardiología • Caso clínico Taponamiento cardiaco. Dra. Osoros, residente MFyC. H. Escorial • Caso clinico. Leishmaniasis. Dra. García de Aguinaga. H. Escorial. Med Interna 		
Sesiones clínicas : Oftalmología		
Sesiones clínicas : Área de Pediatría		
Jornada Día mundial de Higiene de manos	4	20
Jornada Día mundial sin tabaco	1	7
Jornadas informativas Gerencia	4	100

ASISTENCIA A CURSOS:

- M. Calvo Serrano. Curso básico de bioética y derecho sanitario. Agencia Lain Entralgo. 10 horas. Febrero.
- A. García Tobaruela, M. Ortiz Vega . Jornada de actualización en el tratamiento de la enfermedad inflamatoria intestinal. Agencia Lain Entralgo. 5 horas. Marzo
- M.J. Ablanque Raimundo. Protección de datos sanitarios. Agencia Lain Entralgo. 10 horas. Marzo
- C. Gómez Oliva. Gestión por procesos. Agencia Lain Entralgo. 20 horas. Febrero
- P. Gargantilla Madera. Búsqueda eficiente de la Información biomédica en Internet. 12.6 créditos.
- M.L. Garcia Aguinaga IV Jornadas de Actualización en Infección por VIH (Revisión de la 5th IAS Conference On VIH), Madrid 6 de Octubre de 2009
- M.L. Garcia Aguinaga 8º Encuentro Internacional VIH, Madrid, Hospital ramón y Cajal, Febrero 2009.
- M.L. García Aguinaga IX Curso Actualización en Infección por VIH, El Escorial, Euroforum Infantes, Mayo 2009
- M.L. García Aguinaga I Congreso GESIDA, Madrid, 21-24 Octubre
- L. Belda V Jornadas de Actualización en Infección por VIH (Revisión de la 5th IAS Conference On VIH), Madrid 6 de Octubre de 2009.
- L. Belda 8º Encuentro Internacional VIH, Madrid, Hospital ramón y Cajal, Febrero 2009.L. Belda IX Curso Actualización en Infección por VIH, El Escorial, Euroforum Infantes, Mayo 2009.
- L. Belda I Congreso GESIDA, Madrid, 21-24 Octubre.
- L. Belda 12th European AIDS Conference/EACS, Colonia, Alemania, Noviembre 11-14
- A. Maganto Sancho .E. Mora Bastante CISVA (curso instructores soporte vital avanzado) 5 y 6 de junio de 2009 .Valladolid
- C. Mata Baena, D. Valdivia Cárdenas, C. Moreno Raya. Experto universitario ayuda a la dependencia. curso 2009.
- N. Rodríguez Valbuena, A.I. Martín García. Actuación de enfermería en el bloque quirúrgico 15 de abril-15 de mayo
- M Pablo Lechundi II Congreso nacional de Radiología de urgencias. 29-30 de octubre
- E. Fernández Canabal VIII Curso de tecnología de la RM y sus aplicaciones clínicas 14 y 15 de octubre
- M F. Martín Sandoval. XIII Reunión Internacional de Diagnostico por Imagen “Actualización en Resonancia Magnética” 1 y 2 de octubre

- L. Martín Santesteban European Respiratory Society Annual Congress 2009 12-16 de septiembre.
- MT González Sánchez, E. López-Pasarín Basabe, P. Vidaurre Carmen. XXIII Congreso nacional de la Sociedad Española de Enfermería en Anestesia y Terapia del dolor. Santander del 21 al 23 de Octubre
- M. Prats García Reanimación cardiopulmonar y Soporte Vital Avanzado. I Plan Nacional de RCP y SEMICYUC. Madrid del 23 al 25 de Noviembre de 2009.
- C. Mata Baena . Experto universitario en nutrición artificial ambulatoria y domiciliaria. UNED
- C. García Triana .Experto Universitario en drogodependencias. 250 horas.. "Herramientas Avanzadas de diseño de Encuestas " A.L.E 20h"Jornada de Atención al Paciente (Evaluación sobre la calidad de respuestas) " Jornada de Voluntariado en los Centros Hospitalarios". H. de la Princesa. "Taller sobre la implantación de los Comités de Calidad Percibida en los Hospitales del Servicio Madrileño de Salud." A.L.E 5h.
- F. González Garzón. S. Moreno Vicente. VIII Congreso Nacional de la Asociación Española de Enfermería en Traumatología y ortopedia .. Cádiz Abril 2009
- A. Recio González. II Jornadas andaluzas de Cirugía Menor. Cádiz Junio 2009
- Nieves Marín Serna. Curso: Terapia Orofacial. 40 H.
- Lourdes González. Curso: Ejercicio terapéutico. 15 H. Método Perfetti. Interpretación del Paciente Apráxico. Curso: "Amputado Geriátrico": 22 H.
- Ana M^a Casado Hernández: "Organización y Sistemas de Atención al Ciudadano en la Comunidad de Madrid"
- Dolores Rodríguez Gamiz: " III Jornadas del personal de Información y Acogida"
- Auxiliadora Ramos Sánchez: " III Jornadas de Información y Acogida" H. 12 de Octubre.
- G. Galindo Doncel "Utilización de antibióticos en pediatría". Aula virtual de formación en farmacoterapia. agencia Laín Entralgo. curso on line. "Curso de formación continuada acreditada en pediatría". módulo 1: alergia respiratoria en pediatría; módulo 2: sinusitis; módulo 3: resfriado común. acreditado por la comisión de formación continuada del sistema nacional de salud. curso a distancia. Italfármaco. Curso de formación en enfermedades raras metabólicas". Sociedad española de Errores Innatos del Metabolismo de la AEPED. Curso On line. Educación médica continuada en pediatría basada en pediatrics in review (PIR) en castellano". Actividad On line acreditada por Comisión de Formación Continuada del Sistema Nacional de Salud.
- Ana Isabel Ruiz Díaz. "IIª jornada de actualización en el diagnóstico y tratamiento de le enfermedad inflamatoria intestinal del niño". Madrid. Enero, 2009. (6 horas). "Curso de nutrición parenteral pediátrica domiciliaria" Madrid. Febrero, 2009. (6 horas)
- C. Sara Gallego Glez "II Jornada nacional de asma infantil"(SENP-SEICAP)
- 20-21 febrero 2009. Madrid. Duración de 8 horas. "Alergenos en el asma infantil". Curso on line pediatría al día 4ª edición. Acreditado con 1.8 créditos equivalente a 8 horas lectivas. "Programa de educación y revisión pediátricas" 9 créditos. Mayo 2008- Mayo 2009. Comisión de formación continuada.- XXXI Reunión de la sociedad española de neumología pediátrica. 30h lectivas. Jaén: 7-9 Mayo 2009: (SENP)
- R. Reques Cosme. . Anales de Pediatría Continuada. Programa de la asociación española de pediatría. enero-diciembre 2009. Actividad acreditada por el consejo catalán de formación médica continuada y la comisión de formación continuada del SNS con 10.2 créditos. Actualización en farmacoterapia en pediatría. Curso on-line organizado por la Agencia Laín Entralgo. Del 23 Febrero al 20 Junio 2009. 92 horas lectivas. Acreditada por la Comisión de Formación Continuada del SNS con 9.3 créditos. Actualización en antibioterapia en pediatría. Curso on-line organizado por la Agencia Laín Entralgo. De Noviembre al 30 de Diciembre de 2009. Pendiente de acreditación. V Curso de actualización en cardiología pediátrica para atención primaria y enfermería. Hospital Ramón y Cajal. 16, 17 y 18 de Noviembre 2009. 15 horas lectivas. Jornada de análisis y reflexión sobre los problemas y trastornos de la conducta realizado el 8 Mayo 2009 en el Centro Cultural de El Escorial, con una duración de 6 horas.
- Sara Vázquez Amigo. "Arteriosclerosis y riesgo vascular" Ilustre Colegio Oficial de Médicos de Madrid 01/02/09. Acreditado con 1,6 créditos. "REANIMACIÓN CARDIOPULMONAR EN EL NIÑO" Fundación para la Formación de la OMC y el Departamento de Formación y Desarrollo del Grupo. 09/07/09. Acreditado con 4,6 créditos. "Curso teórico-práctico de cirugía menor para médicos de atención primaria" Fundación ICOMEM para la Educación y Formación Sanitarias.31 /03/09. Acreditado con 1,5 créditos- "Taller práctico de suturas" Fundación ICOMEM para la Educación y Formación Sanitarias. Madrid 31 /03/09. Acreditado con 1,7 créditos.- "Habilidades de comunicación en situaciones concretas: abordaje de emociones y comunicación en la familia" SEMFYC; 01/07/09. Acreditado 2,8 créditos- "Abordaje psicocultural de la persona inmigrada y enfoque de género" SEMFYC 09/07/09. Acreditado con 1,3 créditos "Utilización de antibióticos

en pediatría” Fundación para la Formación de la OMC y el Departamento de Formación y Desarrollo del Grupo 12/07/09. Acreditado con 6,3créditos- “Oftalmología para pediatras” Fundación para la Formación de la OMC y el Departamento de Formación y Desarrollo del Grupo 16/09/09. Acreditado con 2,8 créditos. “Prueba de acreditación del capítulo 31 al 36 de habilidades clínicas” Fundación para la Formación de la OMC y el Departamento de Formación y Desarrollo del Grupo MSD. 16/09/09. Acreditado con 2,4 créditos. “Prueba de acreditación del capítulo 25 al 30 de habilidades clínicas” Fundación para la Formación de la OMC y el Departamento de Formación y Desarrollo del Grupo MSD. 07/10/09. Acreditado con 2,4 créditos “Prueba de acreditación del capítulo 19 al 24 de cirugía menor” Fundación para la Formación de la OMC y el Departamento de Formación y Desarrollo del Grupo MSD.12/11/09. Acreditado con 2,4 créditos.“Manejo del asma en casos clínicos” Sociedad Española de Medicina de Familia y Comunitaria 11/12/09. Acreditado con 2,5 créditos

- Maria Mesa del Castillo Payá XII curso en formación continuada en alérgología de l’Hospital Universitari Vall D’Hebrón. Barcelona 27 y 28 Marzo 2009. 10 horas 30 min. 1’8 ceditos CFC. Programa oficial de formación continuada de la AEP. Madrid 2009. CFC 10,2 créditos. V Reunión CYNA, Controversias y novedades en alergia. Madrid 30 y 31 de Enero 2009. 0,7 créditos CFC. Symposium internacional de alergia a medicamentos. Logroño 22-24 Octubre 2009. 2 créditos CFC
- Javier Andrés Blumenfeld Olivares. Seminario de Capacitación— de Validadores del Test de Concordancia SCRIPT. 1 crédito.(Instituto de Investigación Aplicada a la Educación en Ciencias de la Salud. Madrid 2009.)
- Carmen Codesal Julian. Anemias en paciente pediátrico 2,8 créditos (15H) MARZO 2009. Curso on line pediatría al día 4ª edición.-RCP en el niño 4,6 créditos (22h) marzo 2009. Curso on line pediatría al día 4ª edición. Alergenos en el asma infantil 1,8 créditos (8h) mayo 2009. Curso on line pediatría al día 4ª edición. Oftalmología para pediatras 2,8 créditos (11h) julio 2009. Curso on line pediatría al día 4ª edición.
- Martín Bravo A y Gallardo LM. Nuevas expectativas en el manejo de la superficie ocular. Santander 24 septiembre 2009 (0,3 créditos).
- Martín Bravo A. Actualización en Farmacoterapia en adultos. Curso on-line. Agencia Lain Entralgo y Dirección General de Gestión Económica y Compra de productos sanitarios y Farmacéuticos(nº exp 99-0020-06/0014-A) 23 de febrero al 22 de Junio de 2009. (92 horas, 8 créditos)
- Martín Bravo A. I Curso sobre diagnostico por imagen en patología retiniana . Madrid 18 septiembre 2009
- Martín Bravo A y Luque Valentín-Fernández ML. VI Curso de actualización en Neuro-Oftalmología Madrid, 20 y 21 de febrero 2009 (1,9 créditos)
- Martín Bravo A. Ambliopía, pasado, presente y futuro. Pautas diagnosticas y terapéuticas en el siglo XXI. Santander, 25 septiembre de 2009.
- Gallardo Sánchez LM. 4º Congreso de la Sociedad Española de Glaucoma . Acreditación 12 horas lectivas. Barcelona 5 al 7 Marzo de 2009.
- Gallardo Sánchez LM.Curso cirugía lagrimal mínimamente invasiva. Desde el niño a edades adultas. Santander 85 congreso de la SEO, 25 de septiembre de 2009. Acreditación 0.3 créditos
- Gallardo Sánchez LM.American Academy of Ophthalmology, subspeciality day, 23-24 Octubre de 2009, San Francisco. Glaucoma: 7 AMA PRA category 1 credits TM.
- Gallardo Sánchez L.M. Curso on line de Campos visuales: Conceptos básicos, perimetría computerizada y perimetría patológica (módulos 1,2 y 3).finalizado 25-Nov-2009. Acreditado (EACCME) 4,1 créditos equivalente a 18 horas lectivas.
- Gallardo Sánchez L.M. Curso on line de Campo visual: Perimetría Patológica no glaucomatosa: Neurooftalmología y lesiones retinianas. Finalizado 26-Nov-2009 . Acreditación (EACCME) 2,3 créditos equivalente a 13 horas lectivas.
- Luque Valentín-Fernández ML. Oculomotor disorders in vertebrobasilar stroke. CME course awarded 1,75 AMA PRA Category I credits. American Medical Association. Junio 2009
- Luque Valentín-Fernández ML. Intravitreal ranibizumab for choroidal neovascularization secondary to pathologic myopia: 12-month results. CME course awarded 0,5 AMA PARA Category I credits. American Medical Association. Junio 2009
- Luque Valentín-Fernández ML. Educational activity: A 5-year-old boy with abnormal left eye. CME course awarded 0,25 AMA PARA Category I credits. American Medical Association. Mayo 2009.
- López Ferrando N. Programa de Desarrollo Directivo en Instituciones Sanitarias- III Edición. 73 horas lectivas. IESE Business School. Universidad de Navarra. Madrid, 13 de octubre a 1 de diciembre de 2009.

- López Ferrando N. XXVII European Society of Cataract and Refractive Surgeons Congress. Barcelona, 12 a 16 de septiembre de 2009. Cursos: LASIK: Update with surgical tips in primary and secondary cases. (2h) Surgical skills: LASIK (1.30h) Scleral fixation techniques (1 h)

MASTERS:

- "Máster de Calidad Asistencial". B. Andrés J. Martín. Universidad Rey Juan Carlos I y Agencia Laín Entralgo.
- "Máster en Alta Dirección de Servicios de Salud y Gestión Empresarial 6ª Edición". A. Álvarez. Universidad de Alcalá y Agencia Laín Entralgo.

INVESTIGACIÓN

Líneas de Investigación	Financiador	Importe Financiación
<p>Dr. Luis Sosa</p> <p>Randomized Evaluation of Long Term Anticoagulant Therapy (RE-LY). Comparing the Efficacy and Safety of Two Blinded Dosis of Dabigatran Etexilate with open label Warfarin for the Prevention of Stroke and Systemic Embolism in Patients with Non Valvular Atrial Fibrillation. Prospective, Multicentre, Parallel-Group, Non inferiority Trial (RE-LY Study)". Publicado en New England Journal of Medicine, Septiembre de 2009</p>		
<p>Dr. Luis Sosa</p> <p>Empleo de la Telemedicina para una correcta aplicación de las guías de práctica clínica en el tratamiento betabloqueante de la Insuficiencia Cardíaca Crónica, Ensayo Controlado". (Proyecto FIS06-90166 IC-BB). (pendiente de publicación).</p>		
<p>Dr. Luis Sosa</p> <p>Investigador colaborador con el Hospital Puerta de Hierro en el ensayo clínico: "Amgen's Phase 3 RED-HF (TM) trial Will Evaluate The Clinical Effect Of Treating Anemia in Patients with Symptomatic Heart Failure",</p>		
<p>OFTALMOLOGÍA</p> <p>Estudio CONFORT (Laboratorios Allergan)</p>		

<p>Estudo AZARGA (Laboratorios Alcon)</p> <p>Valdés Sanz N. Investigador participante en el "Estudio EYE2EYE: estudio retrospectivo sobre la evolución clínica de pacientes con Degeneración Macular Asociada a la Edad de tipo húmedo tratados con ranibizumab durante un mínimo de 12 meses". El Hospital de El Escorial fue asignado como centro nº 63. Recogida de datos desde 2-5-2009 al 30-6-2009. Entidad promotora: Laboratorio Novartis</p> <p>Martín Bravo A, Valdés Sanz N. Estudio REDIMA. Manejo Clínico de la patología vascular retiniana del paciente diabético e impacto sobre su calidad de vida. Sociedad Española de Retina y Vítreo. Protocolo A5751035. Recogida de datos desde octubre de 2009 hasta agosto de 2010. Entidad promotora: Laboratorio Pfizer.</p>		
---	--	--

▪ **PUBLICACIONES:**

- Gargantilla Madera P. *Manual de Historia de la Medicina.* Grupo Editorial33. ISBN 978-84-96257-59-7
- Gargantilla P., Pintor E, Ruiz-Valdepeñas B. Osteopoiquilosis: un hallazgo casual. *Reumatol Clin* 2009
- Isabel P, Herreros B, Pintor E, Gargantilla P. Nódulo pulmonar solitario con calcificaciones en palomita de maíz. *Med Clin (Barc)* 2009
- Javier Andrés Blumenfeld Olivares. Libro: "Pediatría y realidad social" Bloque 5: El niño inmigrante :consideraciones específicas (pendiente de publicación)
- Gallardo Sánchez LM, López Ferrando N, Pablo Julvez L, García Feijoo J. Pautas de seguimiento con campo visual en glaucoma. Editorial Springer 2009.01-2010-CST-2008-E-3693-P

COMUNICACIONES A CONGRESOS Y DOCENCIA IMPARTIDA:

- Comunicación: "En busca de la eficiencia del Servicio de Aprovisionamiento" Aurora González Manso, María Blanco Sánchez, Miguel Fernández Aceña. 16 Congreso Nacional de Hospitales. Junio 2009 – Cáceres
- Aurora González Manso, María Blanco Sánchez, Carmen Aguilera González Presentación del Proyecto: "Implantación de un nuevo Sistema de Logística: Distribución y Almacenamiento por carros "Premio a las Mejores Prácticas e Innovación en Gestión de Calidad en el Servicio Madrileño de Salud" Septiembre 2009
- MJ Fernández Torres. "Higiene de manos. Evaluación de la adherencia" Taller practico para el XV Congreso Nacional y IV Internacional del la Sociedad Española de Medicina Preventiva, Salud Pública e Higiene. Málaga Junio de 2009
- MJ Fernández. Curso Higiene y control de la Infección asociada a los cuidados para Atención Primaria. Gerencia Atención Primaria Área 6. Noviembre.
- G. Sánchez Inchausti: Ponencia en Congreso de la Sociedad de Reumatología de la CAM (SORCOM) sobre Fracturas asociadas al uso de Bifosfonatos en diciembre de 2009.

- G. Sánchez Inchausti: Autor de dos capítulos en el Libro PReost
- Gargantilla Madera P, Ortiz Vega M, García Tobaruela A. Darwin's illness a fascinating problem for Internal Medicine. Abstract from 8 th Congress of the European Federation of Internal Medicina. Mayo 2009
- Manuel Ortiz Vega . Avances en el tratamiento Antiretroviral. Junio 2009.
- M. Ortiz Vega ."Diarrea por Clostridium Difficdile". Hospital "La Fuenfría". Diciembre 2009.
- A. García Tobaruela "Celulitis; clínica, diagnóstico y tratamiento". Hospital "La Fuenfría". Diciembre 2009
- Gargantilla Madera, P. Las enfermedades de los Reyes de España. 5. Abril.2009. Seminarios interdisciplinarios de Medicina Interna. Hospital La Paz. 2.5 créditos
- P. Gargantilla. Madera. RCP para enfermería. Curso 8 h. Acreditado Agencia Laín Entralgo. Hospital Fuenfría. Abril 2009
- P. Gargantilla. Madera. RCP para auxiliares de enfermería (dos ediciones) Curso 8 h. Acreditado Agencia Laín Entralgo. Hospital Fuenfría. Mayo y octubre 2009
- P. Gargantilla. Madera. Cursos de Enfermedades Infecciosas. 4 h. Acreditado Agencia Laín Entralgo. Hospital Fuenfría. Diciembre 2009
- J. González. Avances en el tratamiento Antiretroviral. Junio 2009.
- J. González Programa de charlas en centros de atención primaria dependientes del Área 6
- J. González .Consultor especialista en Medicina Interna para los Médicos de Familia de los Centros de Saludo dependientes de nuestro Hospital
- Comunicación en Video: Pericardio bovino en dehiscencia escleral tardía de cirugía extracapsular. López Ferrando N, Martín Bravo A. 85º congreso de la S.E.O.Santander 23-26 Septiembre 2009
- Gallardo Sánchez LM. Pautas de seguimiento con campo visual en glaucoma. Seminario del Departamento de Oftalmología, UCM, Instituto de Investigaciones Oftalmológicas Ramón Castroviejo. Madrid, 26 de marzo de 2009
- IX Simposio internacional controversias en glaucoma. Madrid 24-25 Abril de 2009.Mesa redonda de tratamiento de glaucoma: Dr. Martínez De la Casa. Dr. Gallardo. Dr. JL Urcelay, Dr.Polo, Dra. Andrés.
- Gallardo Sánchez LM. Sociedad Oftalmológica de Madrid. Mesa redonda: Actualización procedimientos diagnósticos en glaucoma. Madrid, 11 de Diciembre de 2009
- Valdés Sanz N. "DMAE: La importancia de la derivación". Incluido en el proyecto de la OMS "DMAE 2010". Centro de Salud de Collado Villalba. 24 de noviembre de 2009.
- López Ferrando N. Reunión Anual de la Sociedad Oftalmológica de Madrid. Madrid, 11 de diciembre de 2009. Asistencia. Discutidor de Comunicaciones en Panel "Miscelánea II".
- López Ferrando N. Moderador en la mesa redonda "Reconstrucción de la superficie ocular con transplante de células madres en diferentes soportes". VII Reunión Anual del GESOC (Grupo Español de Superficie Ocular y Córnea). Medicina Regenerativa y Superficie Ocular. Madrid, 27 de marzo de 2009.
- López Ferrando N. "Presente y Futuro en cirugía de la córnea". Las 12 charlas del 12. Hospital 12 de Octubre, Madrid, 27 de Noviembre de 2009.
- López Ferrando N. Profesor del Curso de Especialización en Genética Clínica de la Universidad de Alcalá de Henares desde 1995 (cursos de 1 año académico de duración).XV Curso de Especialización en Genética Clínica. Universidad de Alcalá de Henares. Hospital Ramón y Cajal. Madrid, 14 de abril de 2009. "Genética de la DMAE "Genética de la retinosis pigmentaria". "Genética del retinoblastoma". "Genética de las cataratas congénitas".
- López Ferrando N. Coordinador de la Sesión I. Actualización en oftalmología tropical. II Congreso Internacional para la prevención de la ceguera en países en desarrollo. Logroño, 16 y 17 de octubre de 2009
- López Ferrando N. Vocal de Comité Organizador. Fundación Vision Mundi. II Congreso Internacional para la prevención de la ceguera en países en desarrollo. Logroño, 16 y 17 de octubre de 2009

López Penado, Pilar. Comunicación “ El índice de Barthel: Valoración de la Capacidad física” En el III Congreso Nacional de Técnicos en cuidados auxiliares de enfermería, celebrado entre los días 17-19 de Junio en El Ejido.

Gestión Económica

FINANCIACIÓN

Capítulo I- Personal	
Gastos sin cuotas	22.339.528 €
Cuotas Seguridad Social	5.583.051 €
TOTAL CAPÍTULO I	27.922.579 €
Capítulo II-Gastos Corrientes	
Compra de bienes corrientes y servicios	7.871.169 €
Actividad Concertada	228.779 €
TOTAL CAPÍTULO II	8.099.947 €
INVERSIONES	
Plan de necesidades	268.004 €
Obras	
Planes de Montaje	
Centros de Especialidades Periféricos	
Alta Tecnología	
TOTAL INVERSIONES	268.004 €
TOTAL	36.290.530 €

FACTURACIÓN A TERCEROS

	FACTURADO	COBRADO
TOTAL	154.224 €	155.067 €

FARMACIA

Utilización de medicamentos por áreas terapéuticas

Pacientes Externos

	Número de pacientes
Nº pacientes adultos VIH en tratamiento con antirretrovirales	20
Nº pacientes pediátricos VIH en tratamiento con antirretrovirales	-
Nº pacientes con hepatitis C crónica en tto. con Interferón y Ribavirina	31
Nº pacientes con esclerosis múltiple en tratamiento	-
Nº pacientes con hepatitis B crónica en tratamiento	19
Nº pacientes con fibrosis quística en tratamiento	1
Nº pacientes con Enfermedad Gaucher	-
Nº pacientes con Hipertensión Pulmonar Primaria en tratamiento	-

Pacientes ingresados

	Alcanzado 2008
Utilización de antiulcerosos: DDD antiulcerosos/ 100 estancias	63.17
Utilización de antiinfecciosos: DDD antibióticos / 100 estancias	71.02

Receta médica

	2008	2009	Objetivo 2009
Patología cardiovascular			
% Diuréticos + Betabloqueantes		23.05	
ARA II/total SRA		0.6343	
% Estatinas de elección		39.56	
% Antidiabéticos de elección		57.04	
Otras áreas terapéuticas prevalentes			
% Omeprazol/total IBP		52.98	
% AINE elección		37.61	
% Corticoides inhalados de elección		42.94	
Seguridad			
% Olanzapina - Risperidona dosis bajas > 65 años		14.37	
Indicadores de eficiencia de la prescripción			
% EFG		11.97	
% Imp. novedades LAT		24.11	

Dispensación ambulatoria de fármacos

	NºPACIENTES(*)
VIH: Pacientes Tto Antirretrovirales	19.92
Hemofilia: Total pacientes 1ª dispensación	-
Pac. Fibrosis Quística	0.833
Pac. Neutropenia tto con Factor Estimul Colonias	0.166
Pac Anemia Postquimioterap. Tto con Eritropoyetina	2.5
Pac. Tto. Anemia Postransfusional Tto eritropoyetina	5.166
Pac. Enf. Gaucher Tto con Aglucerasa	-
Pac. Hepatitis C Tto con Ribavirina	14.25
Pac. Hipertensión Pulmonar Tto Prostaciclina	-
Pac. Esclerosis Múltiple Tto con Interferón	-
Promedio camas con Sistema Distribución Medicamentos Dosis Unitaria	88

(*) Promedio paciente/mes (excepto en hemofilia)