

## RECUERDE

- **No hace falta manipular la jeringa**, ya viene precargada con la medicación.
- **Alternar** la zona de punción.
- **Distanciar** la punción **5 cm** de cualquier cicatriz, hematoma o lunar que tenga en el abdomen.
- Administrar siempre a la **misma hora**.
- **Avisar** al médico siempre que vaya a realizarse una **intervención** quirúrgica, extracción dental, colonoscopia... etc.
- Acuda a **urgencias** si presenta algún sangrado (nariz, encías, en la orina...) que no cede espontáneamente.



Hospital Clínico San Carlos  
C/Prof. Martín Lagos, s/n  
28040 Madrid

<https://www.comunidad.madrid/hospital/clinicosancarlos/>

DI-HEM-001-2021 Versión 2 Julio 2025  
REVISIÓN 2028

## Información para pacientes

# Autoadministración de Heparina subcutánea

### Documento Informativo

Hospital Clínico San Carlos

Servicio de Hematología.

Consulta de Coagulación



## Autoadministración de Heparina subcutánea

La heparina es un medicamento inyectable que se usa para prevenir la formación de coágulos en los vasos sanguíneos, en quienes padecen algunas afecciones médicas o se someten a ciertos procedimientos médicos que aumentan las probabilidades de que éstos se formen.

### 1. Prepare el material

(jeringa precargada, algodón o gasa y antiséptico).



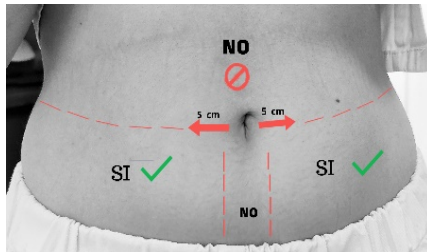
### 2. Compruebe el tipo de heparina a administrar, la hora y la dosis correcta.

### 3. Lávese las manos con agua y jabón, o gel hidroalcohólico.

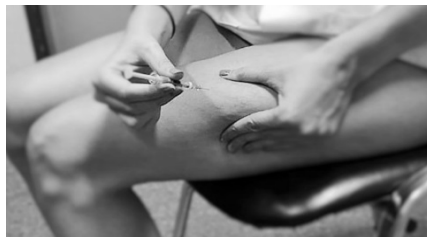


### 4. Colóquese en posición cómoda.

### 5. Visualizar y desinfectar la zona de punción. **NUNCA** pinchar por encima de la línea del ombligo, y por lo menos a 5 cm del mismo.



También puede inyectarse en la parte externa del muslo

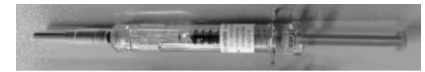


### 6. Retirar el tapón de la aguja. Con una mano, **coger pliegue de piel** (pellizco) y con la otra **coger la jeringa y pinchar en ángulo recto**. **NO PURGAR** la burbuja de aire.



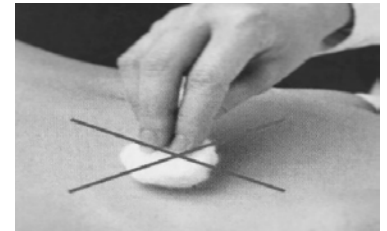
### 7. Inyectar lentamente todo el contenido de la jeringa durante 15 segundos **INCLUIDA** la burbuja de aire.

Esperar 5 segundos antes de extraer la aguja para reducir el dolor y el hematoma .



↖ *Burbuja*

### 8. No masajear ni frotar la zona de punción.



### 9. Puede colocar de nuevo el tapón de la jeringa y guardarla hasta que tenga acceso a un contenedor de objetos punzantes (Hospital, Centro de Salud o Farmacia)

