

Centro Sandoval II

Información para pacientes para la realización de

AUTOTOMA DE EXUDADO FARÍNGEO

Esta prueba se realiza para descartar que tenga una infección de transmisión sexual asintomática.

Tipo de Muestra: Exudado

Material: 1 Hisopo

1 Tubo de tapón **NARANJA** (contiene liquido conservador)

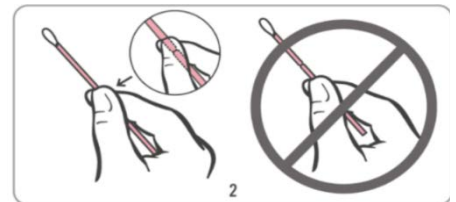
RECOGIDA DE MUESTRA

LÁVESE LAS MANOS CON AGUA Y JABÓN.

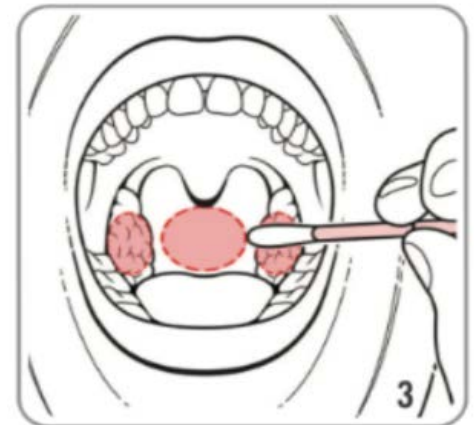


1.- Saque el hisopo del envoltorio.

2.- Sujételo por la ranura como muestra el dibujo.



3.- Colóquese en una posición cómoda y abra la boca lo máximo posible. Mueva o frote el hisopo contra las paredes de la faringe, como se muestra en la figura, y retirar.



4.-5.- Abra el tubo de tapón naranja e introduzca con cuidado el hisopo de forma que la punta de algodón quede cubierta por el líquido.

6.-7.- Parta el hisopo por la ranura y deseche en la basura la parte sobrante.

8.- CIERRE adecuadamente el tubo de tapón naranja .

LÁVESE DE NUEVO LAS MANOS CON AGUA Y JABÓN

LA TOMA DE LA MUESTRA DEBE REALIZARSE EL MISMO DIA DE SU ENTREGA EN EL CENTRO SANDOVAL II



- CENTRO SANDOVAL II -

☎ 91-276 12 65 / Ext.: 485161/ 485165

Horario: Lunes a Viernes de 8.30 a 13.30 horas