

Análisis Clínicos

## PREPARACIÓN DE PRUEBAS

Instrucciones de recogida de muestras para

# Orina de 24 horas + Sistemático

## Información

Este análisis permite estudiar la función renal y detectar posibles alteraciones en la orina. Combina la recogida de orina durante 24 horas con una muestra puntual. Es fundamental seguir correctamente las instrucciones para obtener resultados fiables.

## Material necesario

### Orina 24 horas

- 1 envase grande de plástico de 3 litros
- 1 tubo con tapón blanco



### Sistemático Orina

- 1 envase pequeño de plástico.
- 1 tubo con tapón amarillo



## Procedimiento

### ... para **ORINA DE 24 HORAS**

- **Dos días antes** de la cita, a las 22 horas, orinar en el servicio.
- A partir de ese momento, día..... recoger en el envase grande toda la orina hasta las 22 horas del día siguiente,..... (víspera de la cita) cuando orinará por última vez en dicho envase.
- Medir la cantidad de orina, anotar en el tubo de tapón blanco.
- Tomar una muestra en el tubo con tapón BLANCO
- La orina se guardará en sitio fresco hasta su traslado al laboratorio.

### ...para **SISTEMÁTICO DE ORINA**

La mañana de la citación, previo lavado de los genitales, orinar y **recoger la parte media de la micción** en el envase pequeño, de donde se tomará una muestra en el tubo con tapón AMARILLO según se indica al dorso.

### **NO RECOGER LA ORINA DURANTE LA MENSTRUACIÓN**

Preparación de Pruebas ANALISIS CLINICOS - Orina 24 horas +Sistemático de Orina

PP-ACL-005-2021 Versión 2 Revisión 01 Mayo 2025

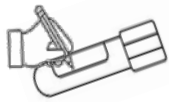
REVISION 2028

1

## Recogida de muestras



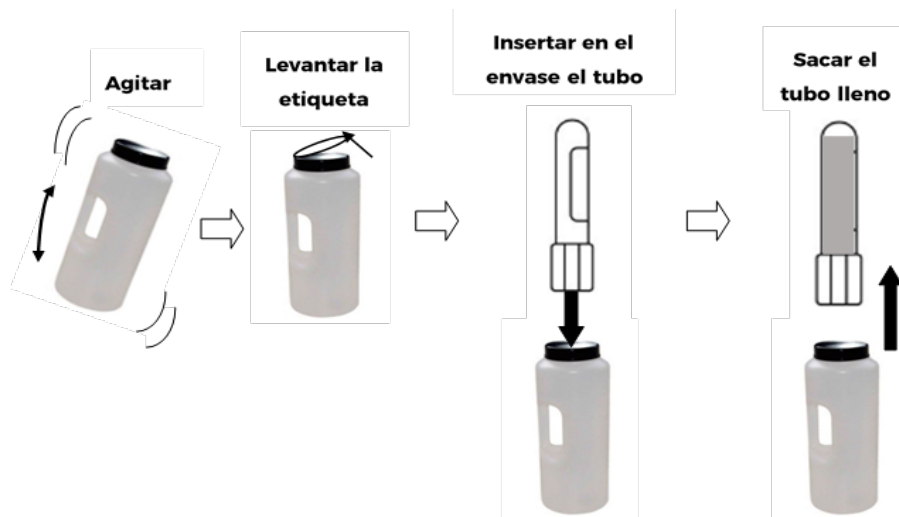
### ... para **ORINA DE 24 HORAS**



ANTES de recoger la muestra:

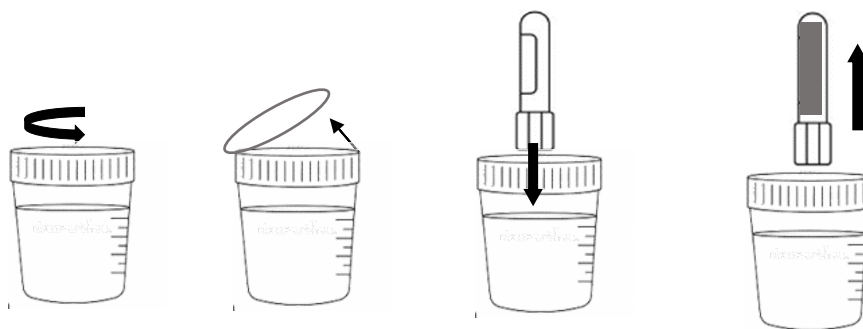
**ANOTAR** la cantidad de orina en el Tubo de tapón BLANCO

- 1.- Comprobar que está bien cerrado, agitar y levantar la etiqueta.
- 2.- Pinchar el tubo de tapón blanco hasta que se llene.
- 3.- Retirar el tubo de tapón blanco y desechar la orina del frasco grande por el inodoro.



Para que las muestras solicitadas tengan **valor**, sigan las normas de recogida de orina y que la cantidad anotada corresponda con la CANTIDAD TOTAL del periodo considerado (**24 horas**)

### ... para **SISTEMÁTICO DE ORINA** (primera orina de la mañana)



- 1.- Recoger la orina en el envase pequeño y enroscar fuertemente la tapa .
- 2.- Despegar la etiqueta sin llegar a retirarla del todo .
- 3.- Introducir por el orificio, con fuerza, el tubo con el tapón amarillo hacia abajo.
- 4.- Una vez lleno el tubo retirarlo, tirando de él hacia arriba. Colocar de nuevo la etiqueta adhesiva.  
Desechar la orina en el inodoro y depositar el frasco al contenedor de reciclaje.