

Análisis Clínicos

## PREPARACIÓN DE PRUEBAS

Instrucciones de recogida de muestras para la medida del

# Ritmo de Cortisol en Saliva

### Información

Le vamos a realizar una prueba en saliva para medir una sustancia (cortisol) que producen unas glándulas llamadas suprarrenales, con el objetivo de saber si funcionan adecuadamente. Debe seguir las siguientes instrucciones para recoger la muestra.

### Material necesario

Para esta prueba se utilizan 2 dispositivos de recogida de saliva.



### Procedimiento

Se le recogerán dos muestras de saliva:

#### PRIMERA MUESTRA entre las 8:00-9:00 h. de la MAÑANA

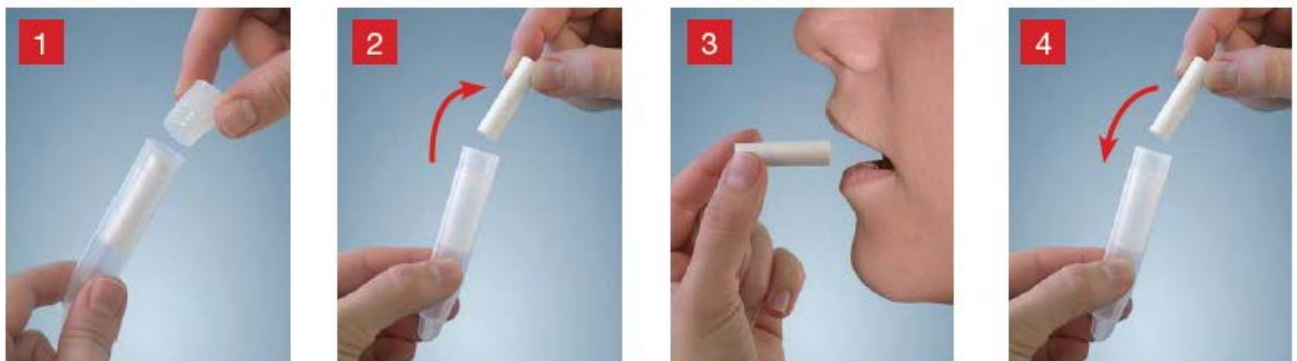
- **En ayunas** (sin comer ni beber), sin fumar, antes de lavarse los dientes y siguiendo las indicaciones del reverso del dorso.

#### SEGUNDA MUESTRA DE SALIVA entre las 22:00-23:00 h. de la NOCHE

- Antes de recogerla tienen que haber pasado 45 minutos sin haber bebido, comido, fumado o lavado los dientes.

Análisis Clínicos

## Instrucciones de recogida



**NO RECOGER** la muestra en caso de sangrado de encías, o tratamiento con aerosoles con corticoides. En ese caso, debe consultar al médico que ha solicitado la prueba.

**Lavarse primero las manos antes de tocar el tubo.**

- 1.- Desenroscar el tapón
- 2.- Extraer la torunda de algodón
- 3.- Masticar la torunda suavemente como si fuese un caramelo durante 2 minutos (la torunda se debe empapar bien con la saliva)
- 4.- Volver a colocar la torunda en el tubo y cerrar con el tapón.
- 5.- **Anotar en la etiqueta del tubo la fecha y hora de recogida.**
- 6.- Conservar en un lugar fresco y seco (NO nevera) hasta su entrega en el laboratorio. Traer antes de 24 horas.