

Análisis Clínicos

PREPARACIÓN DE PRUEBAS

Instrucciones de recogida de muestras para la medida del Cortisol en Saliva

Información

Le vamos a realizar una prueba en saliva para medir una sustancia (cortisol) que producen unas glándulas llamadas suprarrenales, con el objetivo de saber si funcionan adecuadamente.

Material necesario

Para esta prueba se utiliza 1 dispositivo de recogida de saliva.



Procedimiento

Se le recogerá 1 muestra de saliva

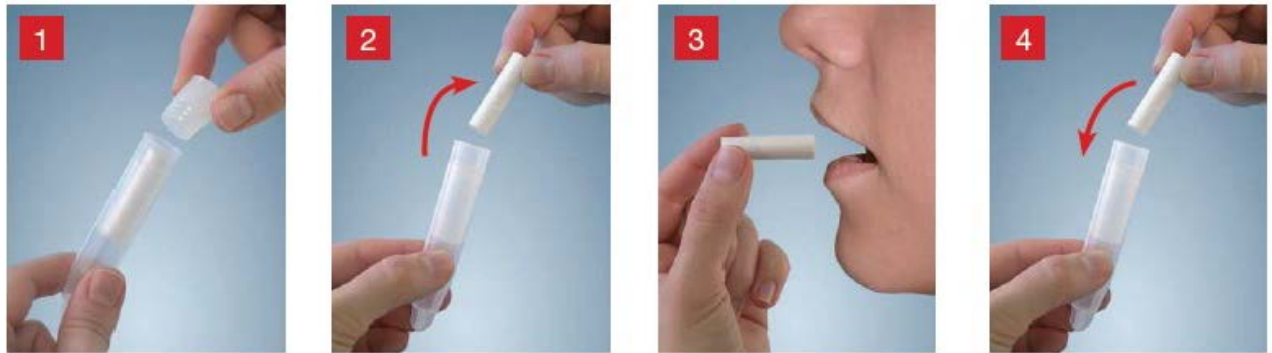
PRIMERA MUESTRA DE SALIVA entre las 8:00-9:00 h. de la MAÑANA

- **En ayunas** (sin comer ni beber), sin fumar, antes de lavarse los dientes y siguiendo las indicaciones del reverso del dorso.
- En caso de que tenga que recoger la saliva en otro momento del día porque así se lo haya indicado su médico, debe hacerse cuando se lleve más de 45 minutos sin haber bebido, comido, fumado o lavado los dientes.

¡¡ No recoger la muestra en caso de sangrado de encías, o tratamiento con aerosoles con corticoides. En ese caso, debe consultar al médico que ha solicitado la prueba. !!

Análisis Clínicos

Instrucciones de recogida



Lavarse primero las manos antes de tocar el tubo.

- 1.- Desenroscar el tapón
- 2.- Extraer la torunda de algodón
- 3.- Masticar la torunda suavemente como si fuese un caramelo durante 2 minutos (la torunda se debe empapar bien con la saliva)
- 4.- Volver a colocar la torunda en el tubo y cerrar con el tapón.
- 5.- **Anotar en la etiqueta del tubo la fecha y hora de recogida.**
- 6.- Conservar en un lugar fresco y seco (NO nevera) hasta su entrega en el laboratorio. **TRAER ANTES DE 24 HORAS.**