

Análisis Clínicos



PREPARACIÓN DE PRUEBAS

Instrucciones de recogida de muestra para

Orina de 24 horas exclusivo Metranefrinas y 5 HIAA

Información

Le han solicitado una prueba para medir la excreción en orina de unas sustancias denominadas catecolaminas y /o serotonina. Las catecolaminas son producidas fundamentalmente por la glándula suprarrenal y las células del Sistema Nervioso Simpático y se metabolizan dando lugar a Metanefrinas y Normetanefrinas que se eliminan por la orina. La Serotonina es un neurotransmisor que se excreta por la orina en forma de 5HIAA (Hidroxiindolacético).

Existen algunas patologías en la que estos marcadores pueden encontrarse elevados, siendo de gran ayuda para el diagnóstico.

Es muy importante que se cumplan las instrucciones indicadas para evitar confusión en la interpretación de los resultados

Material necesario

- 1 envase grande de plástico de 3 litros que **contiene 10 ml. de Ácido Clorhídrico** como conservante
- 1 tubo con tapón blanco



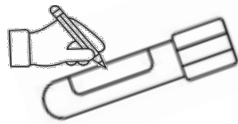
Procedimiento

- **Durante, al menos, tres días antes, no ingerir alimentos que contengan:** vainilla, chocolate, café, plátano, piña, kiwi, queso o nueces.

Como recoger la **ORINA DE 24 HORAS**

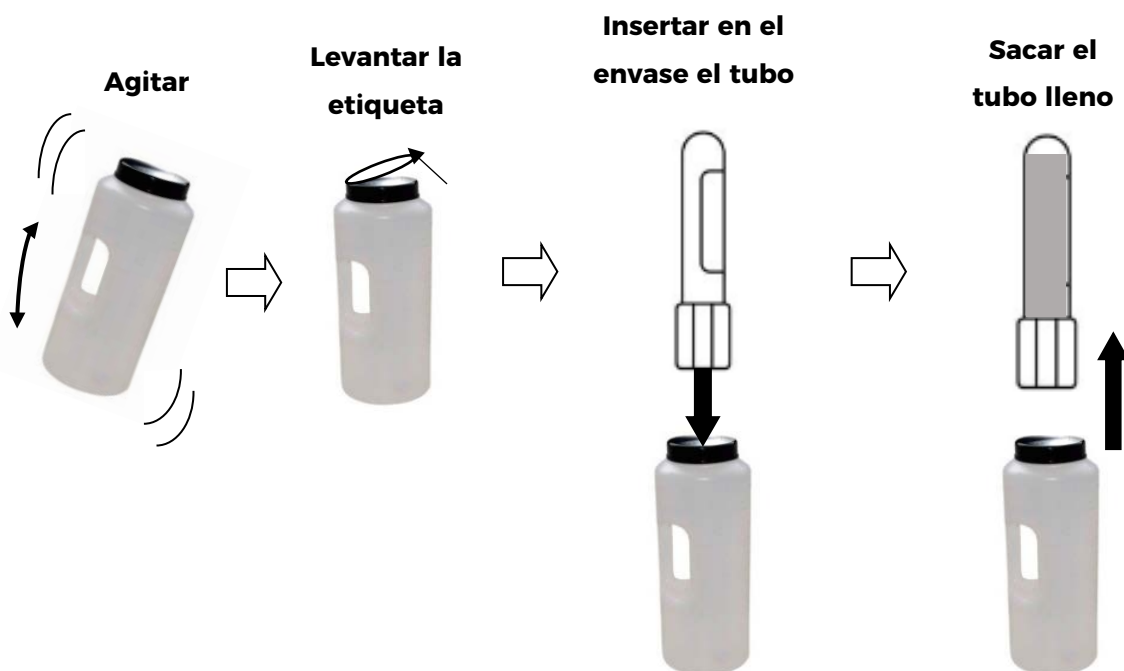
- El **dia previo** a las 7 de la mañana, **EN PUNTO**, orinar en el servicio.
- A partir de ese momento, se recoge, en el envase grande, toda la orina hasta las 7 de la mañana, **EN PUNTO**, del día siguiente, en que se orina por última vez en dicho envase.
- Se **mide la cantidad** de orina recogida y se anota en el tubo con el tapón blanco y, se procede a tomar una muestra en dicho tubo, siguiendo las indicaciones.
- La orina se guardará en sitio fresco hasta su traslado al laboratorio.
- La mañana de la citación, el paciente se presentará en la sala general de extracciones y entregará, **únicamente**, el tubo con tapón blanco.
- **NO RECOGER LA ORINA DURANTE LA MENSTRUACIÓN**

Recogida de muestra



ANTES de recoger la muestra:

ANOTAR la cantidad de orina en el Tubo de tapón **BLANCO**.



▪ **LAVARSE LAS MANOS**

- 1.- Comprobar que el envase está bien cerrado, agitar y levantar la etiqueta.
- 2.- Pinchar el tubo de tapón blanco hasta que se llene.
- 3.- Retirar el tubo de tapón blanco, pegar la etiqueta y desechar la orina del envase grande por el inodoro.

▪ **Volver a LAVARSE LAS MANOS**