

Servicio de Análisis Clínicos

## INSTRUCCIONES DE RECOGIDA DE MUESTRAS PARA LA MEDIDA DEL RITMO DE CORTISOL EN SALIVA

### Información general

Le vamos a realizar una prueba en saliva para medir una sustancia (cortisol) que producen unas glándulas llamadas suprarrenales, con el objetivo de saber si funcionan adecuadamente. Debe seguir las siguientes instrucciones para recoger la muestra.

### Material necesario

Para esta prueba se utilizan **2 dispositivos** de recogida de saliva.

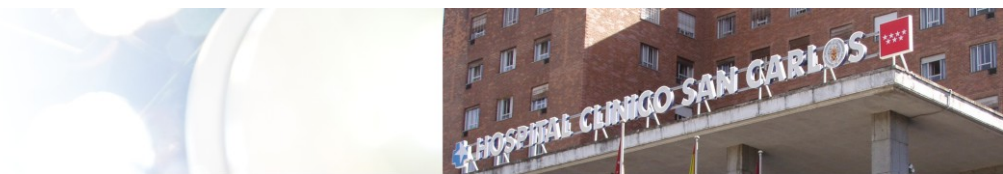


### PREPARACIÓN

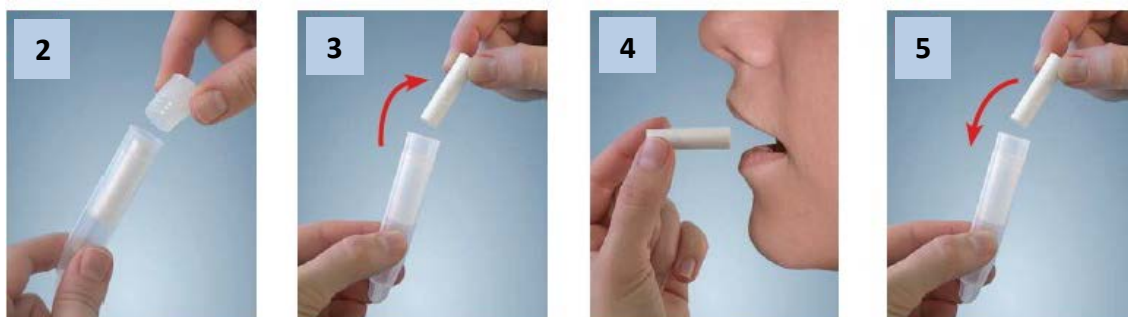
Para obtener un resultado válido de la prueba debe:

- Recoger la **primera muestra de saliva entre las 8:00-9:00 h** de la mañana. En ayunas (sin comer ni beber), sin fumar, antes de lavarse los dientes y siguiendo las indicaciones del reverso del dorso.
- Recoger la **segunda muestra de saliva entre las 22:00-23:00 h** de la noche. Antes de recogerla tienen que haber pasado 45 minutos sin haber bebido, comido, fumado o lavado los dientes.
- Seguir el procedimiento de recogida indicado en el reverso del dorso.

NO recoger la muestra en caso de sangrado de encías, o tratamiento con aerosoles con corticoides. En ese caso, debe consultar al médico que ha solicitado la prueba.



## INSTRUCCIONES DE RECOGIDA DE LA SALIVA



- 1.- Lavarse las manos antes de tocar el tubo.
- 2.- Desenroscar el tapón
- 3.- Extraer la torunda de algodón (cilindro).
- 4.- Masticar la torunda suavemente como si fuese un caramelo durante 2 minutos (la torunda se debe empapar bien con la saliva)
- 5.- Volver a colocar la torunda en el tubo y cerrar con el tapón.
- 6.- Lavarse las manos
- 7.- **Anotar en la etiqueta del tubo la fecha y hora de recogida.**
- 8.- Conservar en un lugar fresco y seco (NO nevera) hasta su entrega en el laboratorio. **Traer ANTES de 24 horas.**