

Servicio de Análisis Clínicos

INSTRUCCIONES DE RECOGIDA DE MUESTRAS PARA LA MEDIDA DE CORTISOL EN SALIVA

Información general

Le vamos a realizar una prueba en saliva para medir una sustancia (cortisol) que producen unas glándulas llamadas suprarrenales, con el objetivo de saber si funcionan adecuadamente. Debe seguir las siguientes instrucciones para recoger la muestra.

Material necesario

Para esta prueba se utiliza un dispositivo de recogida de saliva.



Preparación

Para obtener un resultado válido de la prueba debe recoger:

- **La muestra de saliva entre las 8:00 y 9:00 de la mañana.**
En ayunas (sin comer ni beber), sin fumar y antes de lavarse los dientes.
- Seguir el procedimiento de recogida indicado en el reverso del dorso.

En caso de que tenga que recoger la saliva en otro momento del día porque así se lo haya indicado su médico, debe hacerse cuando se lleve más de 45 minutos sin haber bebido, comido, fumado o lavado los dientes.

No recoger la muestra en caso de sangrado de encías, o tratamiento con aerosoles con corticoides.

En ese caso, debe consultar al médico que ha solicitado la prueba.

Procedimiento

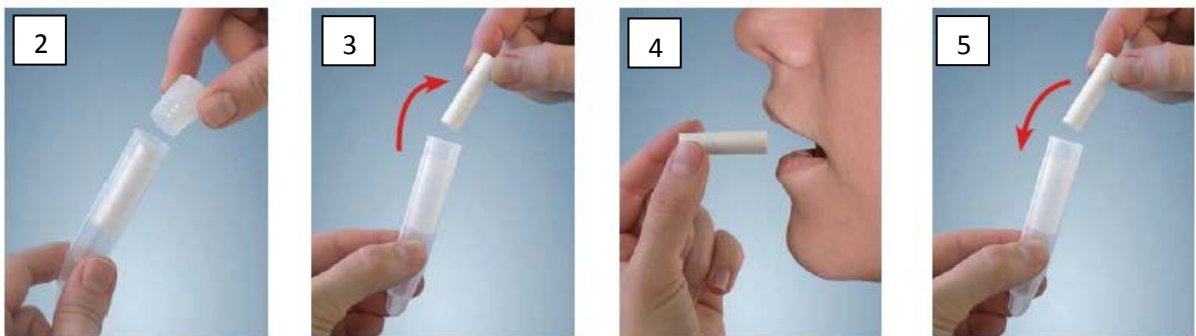


Figura 2. Instrucciones de recogida de la saliva.

- 1.- Lavarse las manos antes de tocar el tubo.
- 2.- Desenroscar el tapón
- 3.- Extraer la torunda de algodón
- 4.- Masticar la torunda suavemente como si fuese un caramelo durante 2 minutos (la torunda se debe empapar bien con la saliva)
- 5.- Volver a colocar la torunda en el tubo y cerrar con el tapón.
- 6.- Anotar en la etiqueta del tubo la fecha y hora de recogida.**
- 7.- Conservar en un lugar fresco y seco (NO nevera) hasta su entrega en el laboratorio. Traer antes de 24 horas.