

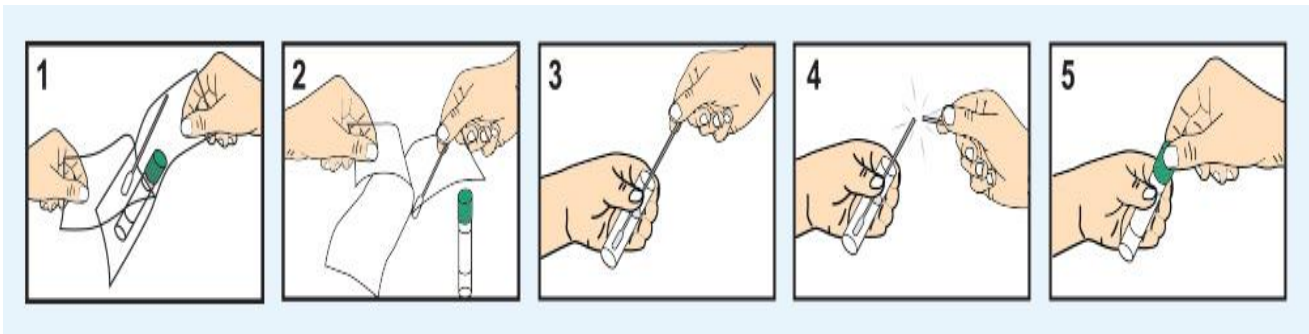
**Información al paciente:  
RECOGIDA DE HECES PARA COPROCULTIVO**

Recipiente de recogida, transporte y conservación del Coprocultivo: FecalSwab™ (COD. INT 02C360)



**Procedimiento:**

- Recoger las heces en un recipiente estéril o en un recipiente limpio tipo cuña
- Abrir el plástico que contiene el bastoncillo y el tubo.
- Recoger con la esponja del bastoncillo una pequeña porción de heces seleccionando, si lo hubiese, las zonas que contengan moco, pus, sangre o restos de mucosa.
- Romper el mango del bastoncillo por la ranura como se indica en la imagen.
- Cerrar el tubo girando hasta que se encaje el mango en el tapón y agitar ligeramente



Entregar el tubo cerrado con el bastoncillo en la Unidad de Extracciones/Toma de muestras ubicada en la planta baja del bloque D del Centro de Actividades Ambulatorias

**La muestra puede estar a temperatura ambiente un plazo máximo de 2 horas** desde su toma. Si se excediese de 2 horas se conservarán en nevera hasta su envío (4°C).