

educación



educación



# prevención del **suicidio** en los **centros** **educativos**



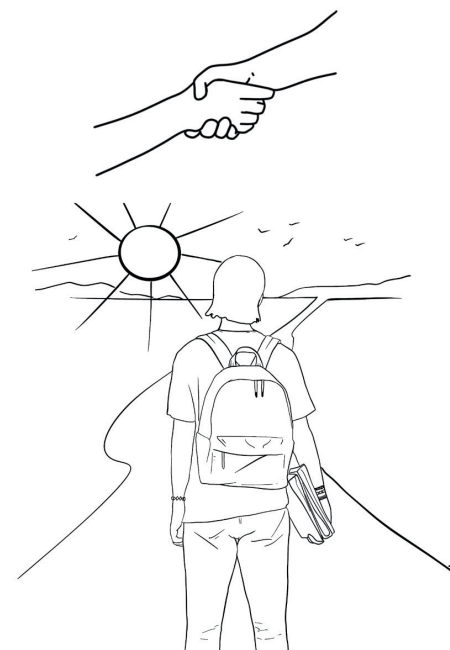
Consejo Escolar

CONSEJERÍA DE EDUCACIÓN  
Y JUVENTUD

© Comunidad de Madrid  
Edita: Consejo Escolar de la Comunidad de Madrid

C/ General Díaz Porlier 35, 1ª planta  
28001 Madrid  
Tel: 914208221  
[www.comunidad.madrid/servicios/educacion/consejo-escolar](http://www.comunidad.madrid/servicios/educacion/consejo-escolar)  
[consejoescolar@madrid.org](mailto:consejoescolar@madrid.org)

[www.comunidad.madrid/publicamadrid](http://www.comunidad.madrid/publicamadrid)  
Edición: 04/2021  
Publicación en línea en formato PDF  
Publicado en España – Published in Spain



# Prevención del suicidio en los centros educativos

Trabajar para la prevención del suicidio es una tarea compleja y dura en la que, entre otros muchos aspectos, los mitos, miedos y el desconocimiento de sus claves esenciales juegan un papel clave. La situación de grave crisis vivida durante el confinamiento y la pandemia provocada por el COVID-19 y que aún experimentamos de forma significativa en nuestras vidas han supuesto un inquietante punto de inflexión en la salud mental de los ciudadanos en general y también, por supuesto, de nuestro alumnado. Poblaciones especialmente vulnerables se han visto azotadas de forma brusca e inesperada por una situación singularmente invasiva e impactante en las condiciones que rigen nuestro equilibrio emocional, personal y social. Durante el presente curso escolar 2020-21, han aflorado muchos problemas o cuestiones personales que estaban latentes y que esta situación extrema ha puesto de manifiesto y las demandas de los centros educativos para el asesoramiento sobre los trastornos del estado de ánimo y los riesgos de comportamiento suicida del alumnado se han disparado (desde el inicio de curso y hasta el momento presente, la Unidad de Convivencia de la Subdirección General de Inspección Educativa ha atendido ya más de 140 casos, frente a los 57 casos atendidos a lo largo del anterior curso, 2019-20). Desde el Consejo Escolar de la Comunidad de Madrid, entendemos que la comunidad educativa necesita herramientas para afrontar una problemática que, si habitualmente es dura, aunque los casos conocidos sean pocos, lo es mucho más cuando éstos incrementan de manera significativa. Durante la Jornada sobre prevención del suicidio en los centros educativos queremos visibilizar la realidad del suicidio y la ideación suicida y exponer respuestas y experiencias que ayuden a prevenir, detectar, intervenir y derivar en los trastornos graves del estado de ánimo y en las situaciones de riesgo de comportamiento suicida en el alumnado.

La jornada se retransmitirá en streaming y se podrá participar con consulta, pregunta u otra aportación. Es necesario que te inscribas en el icono que aparece en este díptico.

Agradecemos de antemano tu atención.

Saludos cordiales,

D.ª Pilar Ponce Velasco  
Presidenta del Consejo Escolar de la Comunidad de Madrid

## Dirigido a:

El alumnado, madres y padres, docentes y otros profesionales de la educación

## Lugar:

Evento telemático

## Fecha:

Miércoles, 28 de abril

## Hora:

17:00 h

## Inscripción online



## Comunicación:

Consejo Escolar  
de la Comunidad de Madrid  
C/ General Diaz Porlier 35, 1ª planta  
Tel: 91 420 82 15  
consejoescolar@madrid.org

 #PrevencionSuicidio

# MIÉRCOLES 28 DE ABRIL DE 2021

**17:00 h Apertura institucional**

**D.ª Nadia Álvarez Padilla**

Viceconsejera de Organización educativa de la Comunidad de Madrid.

**17:15 h Mesa redonda**

**El impacto de la COVID-19 en la salud mental del alumnado: la evidencia de los trastornos del estado de ánimo y el riesgo de comportamientos suicidas.**

**Miembros de la mesa**

**D. José Antonio Luengo Latorre**

Secretario General del Colegio de la Psicología de Madrid.

**Entender el riesgo de la conducta suicida y prevenir el suicidio en el ámbito educativo.**

**D.ª Mayelin Rey Bruguera**

Psicóloga clínica y Doctora en Psicología. Programa infanto-juvenil.

**Nueva realidad del suicidio en centros educativos y su vinculación con las redes sociales.**

**D. Luis Fernando López Martínez**

Psicólogo General Sanitario. Asociación profesional "Papageno.es".

**La necesidad de diseñar y desarrollar planes para la prevención de los trastornos del estado de ánimo en la infancia y la adolescencia en los centros educativos.**

**D. José Carlos Soto Madrigal**

Superviviente, comunicador, activista por la prevención del suicidio.

**19:00 h Clausura**