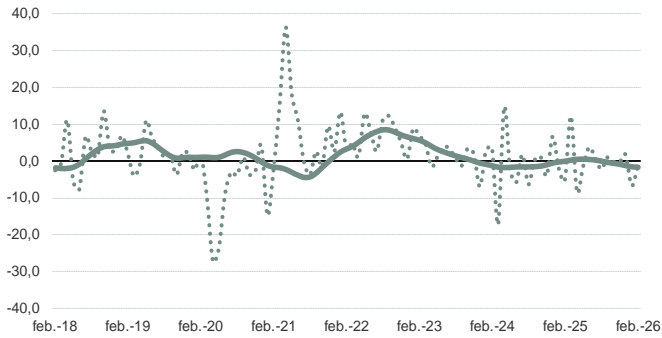


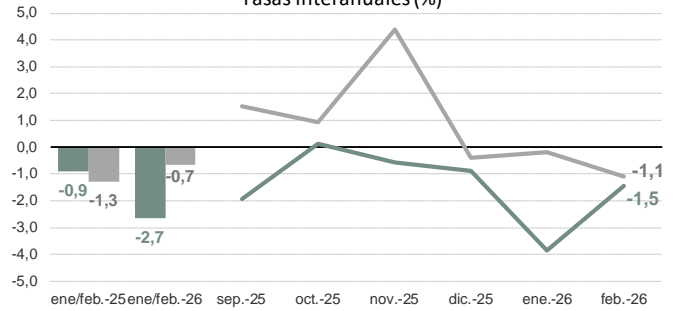
Índice de Producción Industrial Comunidad de Madrid



Fuente: Elaboración propia a partir de datos INE

- Tasa de variación interanual sobre dato original
- Tasa de variación interanual sobre componente ciclo-tendencia

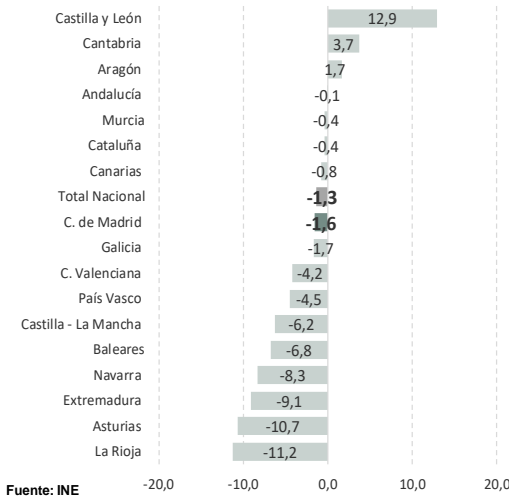
Índice de Producción Industrial
Datos corregidos de estacionalidad y efecto calendario
Tasas interanuales (%)



Fuente: Elaboración propia a partir de datos INE

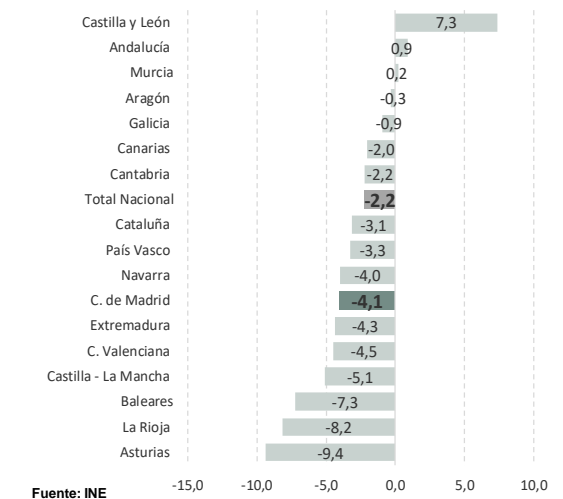
- Tasa interanual de la media de lo que va de año CM
- Tasa interanual de la media de lo que va de año ESP
- Tasa interanual CM
- Tasa interanual ESP

Índice de Producción Industrial Febrero 2026
Tasas de variación interanual



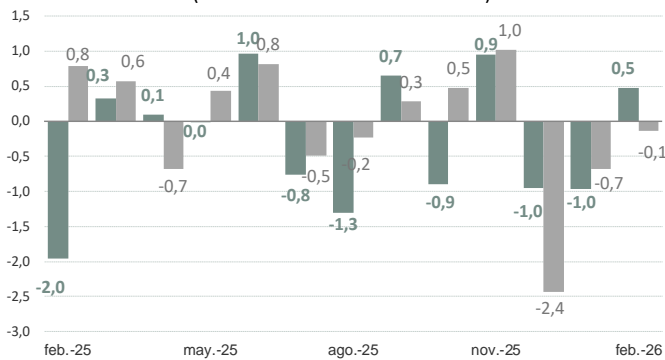
Fuente: INE

Índice de Producción Industrial Febrero 2026
Tasas de variación interanual de la media de lo que va de año
Datos originales



Fuente: INE

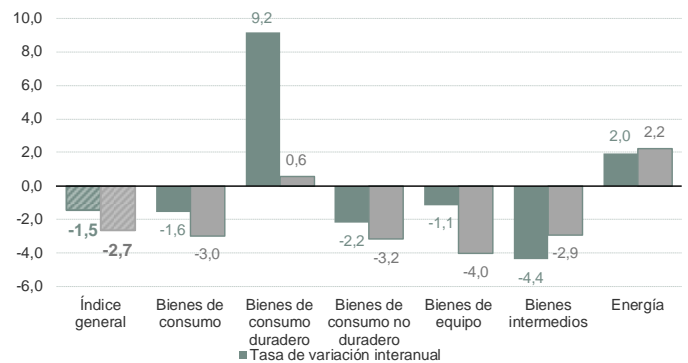
Índice de producción industrial
Datos corregidos de estacionalidad y efecto calendario
(Tasa de variación intermensual)



Fuente: C. de Madrid, elaboración propia a partir de datos INE; España, INE.

- Comunidad de Madrid
- España

IPI por destino económico de los bienes Comunidad de Madrid
Datos corregidos de estacionalidad y efecto calendario
Febrero 2026

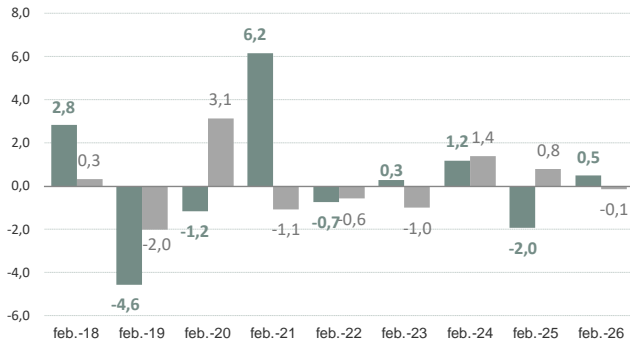


Fuente: Elaboración propia a partir de datos del INE

- Tasa de variación interanual de la media de lo que va de año

Índice de producción industrial Datos corregidos de estacionalidad y efecto calendario

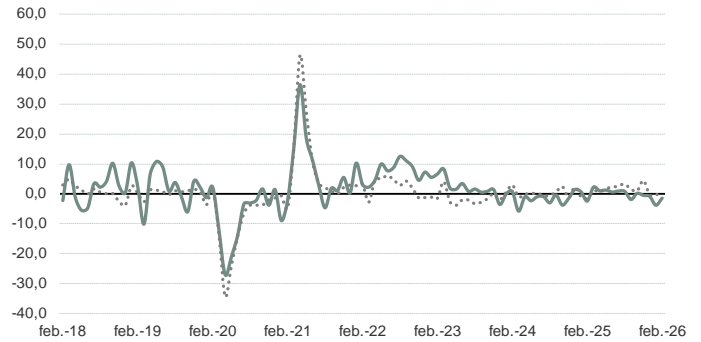
(Tasa de variación intermensual de los febreros de los nueve últimos años)



Fuente: C. de Madrid, elaboración propia a partir de datos INE; España, INE.

Índice de producción industrial Datos corregidos de estacionalidad y efecto calendario

(Tasas de variación interanual)



Fuente: Elaboración propia a partir de datos INE

ÍNDICE DE PRODUCCIÓN INDUSTRIAL BASE 2021 (DATOS CORREGIDOS DE ESTACIONALIDAD Y EFECTO CALENDARIO)

COMUNIDAD DE MADRID

INDICE GENERAL	INDICES POR DESTINO ECONÓMICO DE LOS BIENES						
	Bienes de consumo	Bienes de consumo duradero	Bienes de consumo no duradero	Bienes de equipo	Bienes intermedios	Energía	
106,4	105,8	127,3	104,5	110,9	101,0	106,5	
-2,7	-3,0	0,6	-3,2	-4,0	-2,9	2,2	
TASAS DE VARIACIÓN INTERANUAL							
feb-25	-2,5	-3,0	-6,6	-3,4	-4,5	6,1	1,8
mar-25	2,2	-5,2	6,1	-6,6	12,3	-4,4	7,4
abr-25	1,0	1,0	28,8	-0,3	0,4	-0,6	1,7
may-25	1,2	-5,4	-3,0	-5,5	5,0	5,2	1,8
jun-25	0,6	-2,1	15,9	-3,3	2,2	2,1	2,8
jul-25	0,9	-0,3	14,6	-1,4	-1,5	4,1	5,6
ago-25	0,8	0,4	3,1	0,2	2,2	-3,3	2,3
sep-25	-1,9	-1,3	-4,8	-1,1	-2,3	-4,5	2,0
oct-25	0,1	0,6	8,3	0,1	0,5	-1,8	0,8
nov-25	-0,6	-0,5	-9,8	0,2	-3,3	-1,3	9,0
dic-25	-0,9	4,6	6,9	4,4	-5,8	-2,4	3,8
ene-26	-3,8	-4,4	-7,3	-4,1	-6,8	-1,4	2,5
feb-26	-1,5	-1,6	9,2	-2,2	-1,1	-4,4	2,0

Último dato: febrero 2026

T.V. media acum. ene - feb 2026

ESPAÑA

INDICE GENERAL	INDICES POR DESTINO ECONÓMICO DE LOS BIENES						
	Bienes de consumo	Bienes de consumo duradero	Bienes de consumo no duradero	Bienes de equipo	Bienes intermedios	Energía	
100,8	103,6	98,9	104,1	109,8	92,4	101,5	
-0,7	-1,1	-8,0	-0,6	0,9	-2,9	1,6	
TASAS DE VARIACIÓN INTERANUAL							
feb-25	-1,6	-2,0	-1,1	-2,2	-4,5	-0,4	1,0
mar-25	0,9	-1,9	-0,3	-1,6	0,1	0,9	6,3
abr-25	0,8	1,3	1,0	0,6	0,9	0,5	0,9
may-25	1,8	2,4	1,5	2,4	2,0	0,5	2,3
jun-25	2,1	0,3	-1,0	0,5	3,3	0,2	7,3
jul-25	2,6	1,5	2,1	1,7	1,1	2,5	5,8
ago-25	3,2	3,9	-1,1	4,4	4,3	0,1	3,8
sep-25	1,5	2,4	1,0	2,6	0,3	0,8	3,5
oct-25	0,9	0,4	0,2	0,3	-1,1	1,7	3,8
nov-25	4,4	3,6	-1,2	4,2	3,1	4,6	7,4
dic-25	-0,4	0,1	-5,2	0,4	-1,4	-2,0	4,0
ene-26	-0,2	-2,2	-9,7	-1,7	1,9	-3,1	4,8
feb-26	-1,1	0,0	-6,3	0,6	0,0	-2,7	-1,5

Fuente: Series Comunidad de Madrid, elaboración propia a partir de datos INE; Series España, INE.