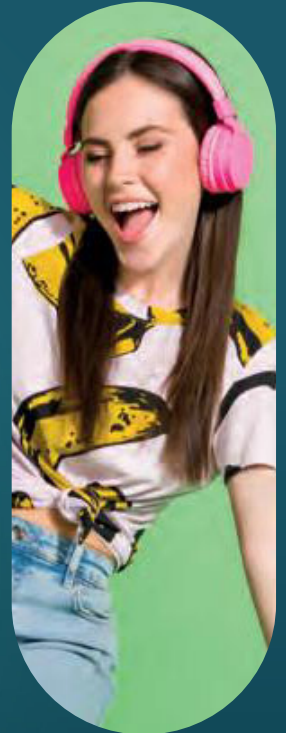




Comunidad
de Madrid

PLAN DE EMPLEO JOVEN



JORNADAS IMPULSA TU TALENTO

18 y 19 NOV - 9:30 a 16:00 H

jornadasimpulsatutalento.com

**JORNADAS
IMPULSA
TU TALENTO**



**Comunidad
de Madrid**



Os invito a las **Jornadas Impulsa tu Talento.**

Dos días intensivos que os pondrán cara a cara con más de **50 empresas líderes** que buscan lo que vosotros tenéis: **talento, ganas y potencial.**

Habrà **talleres prácticos, procesos de selección reales y conversaciones directas con quienes toman decisiones.**

Es vuestra oportunidad de protagonizar el futuro.

Rocío Albert

Consejera de Economía, Hacienda y Empleo de la Comunidad de Madrid

MÁS INFORMACIÓN



18 NOV AULA MAGNA

9:30 Recepción y recogida de **welcome pack**

10:00 Inauguración y bienvenida a las Jornadas
María del Carmen Tejera - Viceconsejera de Economía y Empleo. CAM
Sara Molero - Secretaria general en CEIM
Rosa Visiedo - Rectora de la Universidad CEU San Pablo

10:15 **Talento con Alma: El poder de las Soft Skills**
en el mundo digital
Juanjo Cano - Presidente de KPMG y Fundación Princesa de Girona

10:40 El poder de las **Soft Skills**

12:30 - 14:30 **TALLERES** (pág 4-5)

12:30 - 15:00 **EMPRESAS** (pág 6-7)
Habla con los responsables de **RR.HH.** de diferentes empresas, recibe **feedback** sobre tu **CV** y descubre nuevas oportunidades laborales.

14:30 - 16:00 **COMIDA Y MÚSICA EN DIRECTO**



19 NOV AULA MAGNA

9:30 Recepción y recogida de **welcome pack**

10:00 Inauguración y bienvenida a las Jornadas

Belén García - Directora General del Servicio Público de Empleo. CAM

María Mercedes Marín - Directora General de Formación. CAM

Ángel Bartolomé - Vicerrector de Estudiantes y Vida Universitaria de la Universidad CEU San Pablo

10:15 **Organizaciones que cuidan: cultura, propósito y liderazgo con alma**

Ana Valdivieso - Directora de RRHH de GlaxoSmithKline

Antonio Pajuelo - Director de RRHH de Mahou San Miguel

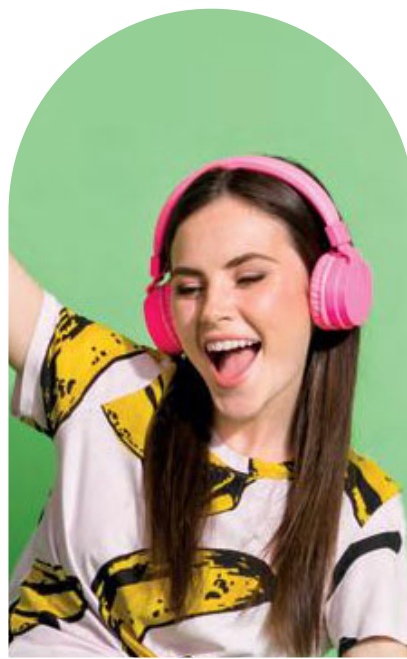
10:40 El poder de las **Soft Skills**

12:30 - 14:30 **TALLERES** (pág 4-5)

12:30 - 15:00 **EMPRESAS** (pág 6-7)

Habla con los responsables de **RR.HH.** de diferentes empresas, recibe **feedback** sobre tu **CV** y descubre nuevas oportunidades laborales.

14:30 - 16:00 **COMIDA Y MÚSICA EN DIRECTO**



TALLERES 18 Y 19 NO

Las sesiones tienen una duración de **60 minutos** (12:30-13:30 / 13:30-14:30)

PLANTA 0
Aula 0.01

HACIENDO INNOVACIÓN: TU VIDA, TU IDEA

PLANTA 0
Aula 0.02

**DISEÑA TU CARRERA PROFESIONAL
COMO UNA STARTUP**

PLANTA 0
Aula 0.03

ELEVATOR PITCH

PLANTA 0
Aula 0.04

IA Y EMPLEABILIDAD

PLANTA 0
Aula 0.05

TRABAJO EN EQUIPO Y LIDERAZGO ÁGIL

PLANTA 0
Aula 0.06

PERFIL LINKEDIN

PLANTA 0
Aula 0.05

ENTREVISTA DE TRABAJO

OV - 12:30 A 14:30 H

Las sesiones tienen una duración de **60 minutos (12:30-13:30 / 13:30-14:30)**

**PLANTA 1
Aula 0.01**

AUTOCONOCIMIENTO

**PLANTA 1
Aula 0.02**

TRABAJAR EN TECNOLÓGICA

**PLANTA 1
Aula 0.03**

GESTIÓN DEL ESTRÉS

**PLANTA 1
Aula 0.04**

ASERTIVIDAD Y VALOR DIFERENCIAL

**PLANTA 1
Aula 0.05**

ROAD MAP DE TU EMPLEO

**PLANTA 1
Aula 0.06**

COMUNICACIÓN CON IMPACTO

*Recuerda escanear tu QR en cada sesión para obtener la microcredencial de empleabilidad (1 ECTS)

EMPRESAS

1. Abanca
2. Abante Asesores
3. Acciona
4. Aegon Administración y servicios, A.I.E.
5. Afianza asesores
6. Agencia Tributaria
7. Alcampo
8. Allianz
9. Altarius Capital
10. AON
11. Arktic
12. Armada
13. Asociación de la Prensa de Madrid
14. Atrevia
15. Auren
16. Auxadi
17. Bankinter
18. BDO
19. BIP
20. Comisión Nacional del Mercado de Valores (CNMV)
21. Consultores de Publicidad S.A (Scopen)
22. Copernicus Servicing
23. CORREOS
24. Deloitte
25. El Corte Inglés
26. El Debate
27. Enterprise Mobility
28. EY
29. Farlabo
30. FinReg360
31. Ford España
32. Forvis Mazars
33. Hogarth
34. IBM
35. Ineco
36. Intervención General de la Administración del Estado
37. IPG Media Brands
38. Kream
39. Kyndryl
40. LLYC
41. Logista
42. L'Oreal
43. Madrid Talento
44. Manpower
45. Ministerio de Economía, Comercio y Empresa
46. Minor Hotels Europe & Americas
47. Moeve
48. Mondelez
49. Northius
50. Nova Talent
51. Ogilvy
52. Plenergy
53. Randstad
54. Repsol
55. Savills
56. Securitas Direct
57. Sincro
58. Umas Seguros
59. Volkswagen
60. Weber Shandwick

EMPRESAS

1. Allianz
2. Amazon
3. AMC Networks
4. AON
5. Apple Tree Communications
6. AQ Acentor
7. Arcano Partners
8. Arktic
9. Asociación de la Prensa de Madrid
10. Asociación de Técnicos Comerciales y Economistas del Estado
11. Atisa
12. Atresmedia
13. Atrevia
14. Auren
15. Auxadi
16. AXA Seguros Generales
17. Bambú Producciones
18. Banco de España
19. Banijay Iberia
20. Bankinter
21. Barlovento
22. BBVA
23. BDO
24. Beka Finance
25. BIP
26. BP
27. Burson Cohn & Wolfe
28. Cabot Financial
29. Carrefour
30. CDS a Hewlett Packard Enterprise Company
31. Cecabank
32. Centro Nacional de Inteligencia (CNI)
33. Ciudadela
34. Civitatis
35. Colgate Palmolive
36. Comisión Nacional del Mercado de Valores (CNMV)
37. Conde Nast
38. Copernicus Servicing
39. Correos
40. Credit Agricole - CACEIS
41. Deloitte
42. Dentsu
43. Deutsche Bank
44. DoofinderDT Global
45. Ebury
46. Edelman
47. EF
48. El Corte Inglés
49. El Debate
50. El Independiente
51. Enterprise Mobility
52. Escuela Naval Militar
53. Europa Press
54. Evercom
55. EY
56. Farlabo
57. Findasense
58. FinReg360
59. Ford España
60. Forvis Mazars

MICROCREDENCIAL DE EMPLEABILIDAD

Para conseguir la **Microcredencial de Empleabilidad (1 ECTS)** solo tienes que inscribirte en jornadasimpulsatutalento.com y verificar tu **asistencia** escaneando el **QR** en cada una de estas sesiones:

ASISTE A LAS
SESIONES EN EL
AULA MAGNA

ASISTE A
"EL PODER DE LAS
SOFT SKILLS"

PARTICIPA EN
DOS TALLERES
PRÁCTICOS

REALIZA CINCO
ENTREVISTAS
CON LAS EMPRESAS

¡Una **oportunidad única** para formarte, conectar con el mundo laboral y llevarte créditos extra!

GANA UN IPAD

Participa en el **sorteo de un iPad**:

1. Sube a tu **Tik Tok** tu **momento favorito** de las Jornadas.
2. Añade los **hashtags**:
#JornadasImpulsaTuTalento
#CAM
3. Listo. Estarás participando automáticamente en el **sorteo de un iPad**.

Anunciaremos al **ganador en el correo** que usaste para inscribirte.



PERFIL COMPETENCIAL PARA LA EMPLEABILIDAD

¡Impulsa tu talento!

Una competencia no es solo "saber algo", sino **saber aplicar lo que se sabe en contextos diversos y reales.**

Tu forma de ser tiene mucho que ver con tus **competencias profesionales.**

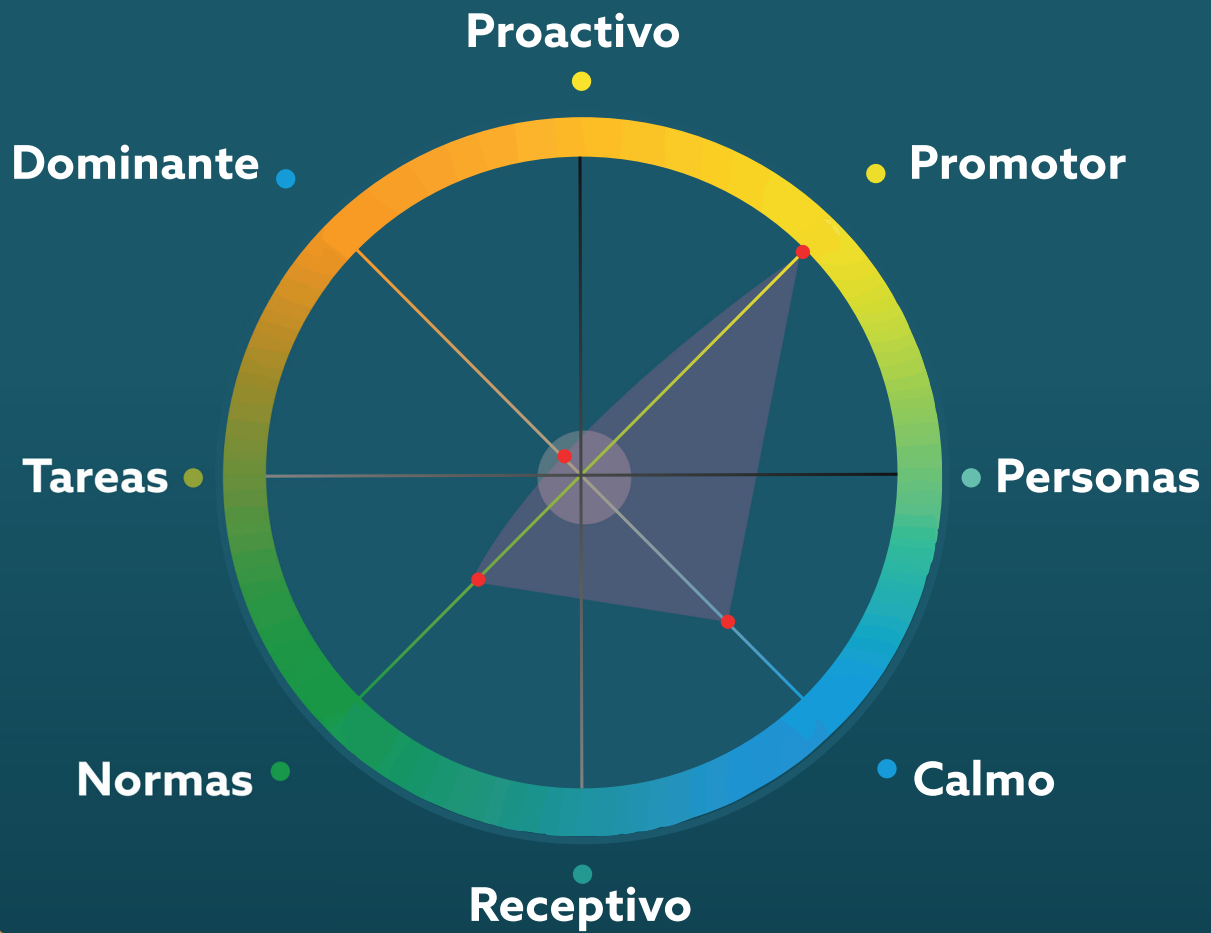
Completa el **cuestionario PDA** e identifícalas.

Para completar tu PDA:

1. Inscríbete en las jornadas "Impulsa tu talento" en **jornadasimpulsatutalento.com**
2. Revisa tu correo de inscripción y recibirás toda la info. para completar tu perfil competencial .
3. Una vez completado, recibirás tu informe de resultados PDA en el correo de inscripción.

- ▶ **Enérgico**
- ▶ **Versátil**
- ▶ **Creativo**
- ▶ **Emprendedor**
- ▶ **Exigente**
- ▶ **Metódico**





HAS RECIBIDO EN TU MAIL CON EL QUE TE REGISTRASTE LAS INSTRUCCIONES PARA HACER EL PDA



Comunidad
de Madrid



Metro:

Islas Filipinas - Línea 7

Gúzman el Bueno- Línea 6-7



Autobús: C1-C2

C/Julián Romea 23 - Universidad CEU San Pablo,
Facultad de CC.Económicas y Empresariales

MÁS INFORMACIÓN

