

ANEXO I
LISTADO DE LOTES: CONCURSO ARRENDAMIENTO DE FINCAS RÚSTICAS

LOTE	Lote antiguo	SUPERFICIE(ha)	MUNICIPIO	POLIGONO	PARCELA (detalle de recintos y spf contrato en descripción Lote)	Renta/Licitación
Lote 1	A3	10,4389	ARANJUEZ	46	Nº SINGE: 684 4	T: 4.955,04 C: 1.324,27 TOTAL: 6.279,31
Lote 2	A4	10,0661	ARANJUEZ	46	Nº SINGE: 684 4	T: 4.778,08 C: 3.392,31 TOTAL: 8.170,39
Lote 3	A5	8,82	ARANJUEZ	46	Nº SINGE. 684 4	T: 4.186,59 C: 2.148,52 TOTAL: 6.335,11
Lote 4	A6	7,681	ARANJUEZ	46	Nº SINGE: 684 4	T: 3.645,94 C: 2.148,52 TOTAL: 5.794,46
Lote 5	A7	7,5841	ARANJUEZ	46	Nº SINGE 684: 4	T: 3.599,94 C: 840,52 TOTAL: 4.440,46
Lote 6	A9	9,4249	ARANJUEZ	46	Nº SINGE: 684 4	T: 4.473,72 C: 157,22 TOTAL: 4.630,94
Lote 7	A10	3,00	ARANJUEZ	46	Nº SINGE: 684 4	TOTAL: 1.424,01
Lote 8	A11	2,6947	ARANJUEZ	46	Nº SINGE: 684 4	TOTAL: 1.279,09
Lote 9	A12	12,8564	ARANJUEZ	46	Nº SINGE: 684 4	TOTAL: 6.102,55
Lote 10	A14	10,8867	ARANJUEZ	47	Nº SINGE: 684, 360.383.y 382 7 (p)- 8 (p)-11-12-13-14 (p)	T: 5.167,59 C: 157,22 TOTAL: 5.324,81

Lote 11	A16	3,4613	ARANJUEZ	47	Nº SINGE: 362 7 y 8	TOTAL: 1.638,23
Lote 12	A17	6,6547	ARANJUEZ	47	Nº SINGE: 385 1	T: 3.158,78 C: 864,71 TOTAL: 4.023,49
Lote 13	A18	17,0155	ARANJUEZ	47	Nº SINGE: 386,356 y 387 5-17-2-19-18	T: 8.076,75 C: 864,71 TOTAL: 8.941,46
Lote 14	A19	3,0003	ARANJUEZ	47	Nº SINGE: 355 22	TOTAL: 1.424,15
Lote 15	A20	4,5926	ARANJUEZ	47	Nº SINGE: 357 y 388 22 y 21	TOTAL: 2.179,97
Lote 16	A25	7,0132	ARANJUEZ	49-48	Nº SINGE: 368 y 395 64-63 y 4	TOTAL: 3.327,58
Lote 17	A26	9,2288	ARANJUEZ	44	Nº SINGE: 367 16	TOTAL: 4.380,63
Lote 18	A31	7,9206	ARANJUEZ	44	Nº SINGE: 690 1	TOTAL: 3.759,67
Lote 19	A32	10,688	ARANJUEZ	44	Nº SINGE: 690 1	T: 5.073,28 C: 725,63 TOTAL: 5.798,91
Lote 20	A34	3,8127	ARANJUEZ	44	Nº SINGE: 690 1	TOTAL: 1.809,78
Lote 21	A37	7,4851	ARANJUEZ	44	Nº SINGE: 690 1	T: 3.552,96 C: 695,39 TOTAL: 4.248,35
Lote 22	A40	5,9074	ARANJUEZ	44	Nº SINGE: 690 1	TOTAL: 2.804,06
Lote 23	A41	7,2647	ARANJUEZ	44	Nº SINGE: 690 1	T: 3.448,34 C: 423,28 TOTAL: 3.871,62

Lote 24	A42	6,4128	ARANJUEZ	44	Nº SINGE: 690 1	T: 3.043,97 C: 725,63 TOTAL: 3.769,60
Lote 25	A44	7,3545	ARANJUEZ	44	Nº SINGE: 690 1	T: 3.490,96 C: 1.493,58 TOTAL: 4.984,54
Lote 26	A47	19,5819	ARANJUEZ	31	Nº SINGE: 413 144	T: 9.294,94 C: 725,63 TOTAL: 9.975,57
Lote 27	A48	21,4942	ARANJUEZ	31	Nº SINGE: 413 144	TOTAL: 10.202,65
Lote 28	T.12 calles	4,076	ARANJUEZ	47	Nº SINGE: 393 y 394 6 (Tranzones 12 calles)	TOTAL: 1.934,75
SUPERFICIE TOTAL LOTES						

NOTA.

(p) la finca solo ocupa parcialmente el recinto identificado con el signo p

(T) se refiere a la renta derivada de las tierras de cultivo.

(C) se refiere a la renta derivada de las construcciones incluidas en el perímetro de la finca arrendada.

1. LOTE 1 (Antiguo lote nº 3) en el Paraje del “Rebollo Nuevo” de Aranjuez

Superficie total aproximada: 10,4389 Ha

Municipio	Polígono	Parcela	Recintos
Aranjuez	46	4	9-12-29 (parte) y 40 (parte)

Dentro del perímetro de la finca se encuentran 3 construcciones de carácter agrícola destinadas a almacén de aperos, que quedan incluidas en el objeto del contrato.



2. **LOTE 2 (Antiguo lote nº 4) en el Paraje del “Rebollo Nuevo” en Aranjuez.**

Superficie total aproximada: 10,0661 ha

Municipio	Polígono	Parcela	Recintos
Aranjuez	46	4	2 (parte), 29 (parte) 40 (parte) y 41 y 50

Dentro del perímetro de la finca se encuentran dos construcciones de carácter agrícola destinadas a caseta de aperos y almacén que quedan incluidas en el objeto del contrato.

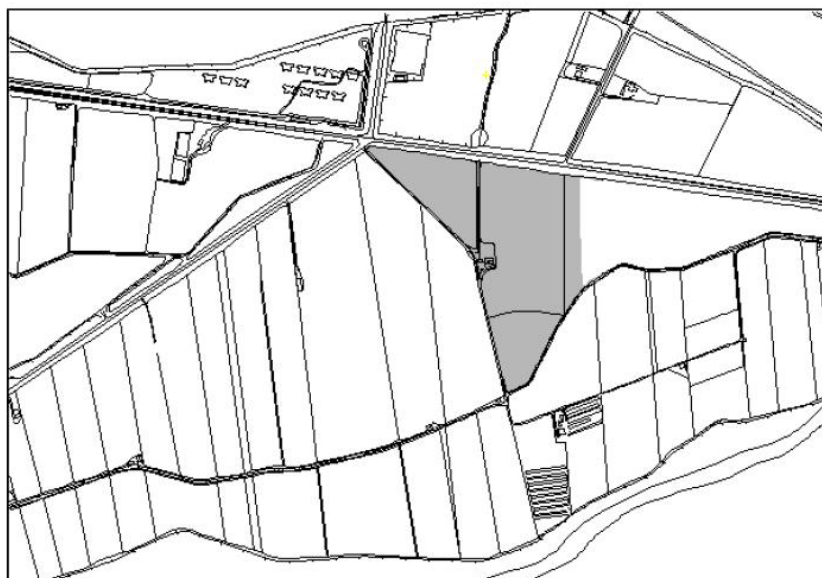


3. **LOTE 3 (Antiguo lote nº 5): En el Paraje del “Rebollo Nuevo” en Aranjuez**

Superficie aproximada del lote: 8,82 Ha

Municipio	Polígono	Parcela	Recintos
Aranjuez	46	4	6 (parte) y 7

El lote incluye dos construcciones de carácter agrícola destinadas a caseta de aperos y cobertizo, incluidas en el objeto del contrato.

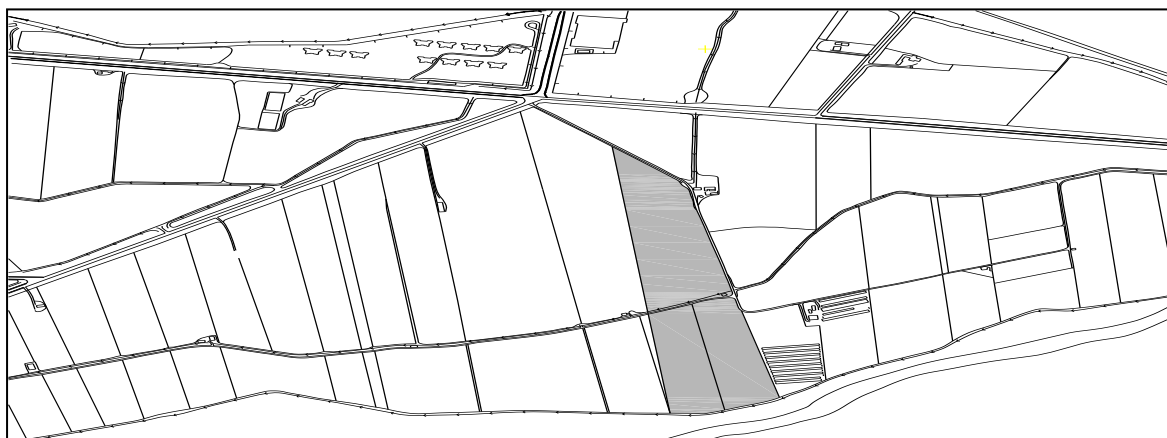


4. LOTE 4 . (Antiguo lote 6), en el Paraje del “Rebollo Nuevo”, en Aranjuez

Superficie total aproximada: 7,681 Ha

Municipio	Polígono	Parcela	Recintos
Aranjuez	46	4	2 (parte) y 3 (parte)

El lote incluye una construcción de carácter agrícola destinadas a caseta de aperos, incluida en el objeto del contrato.

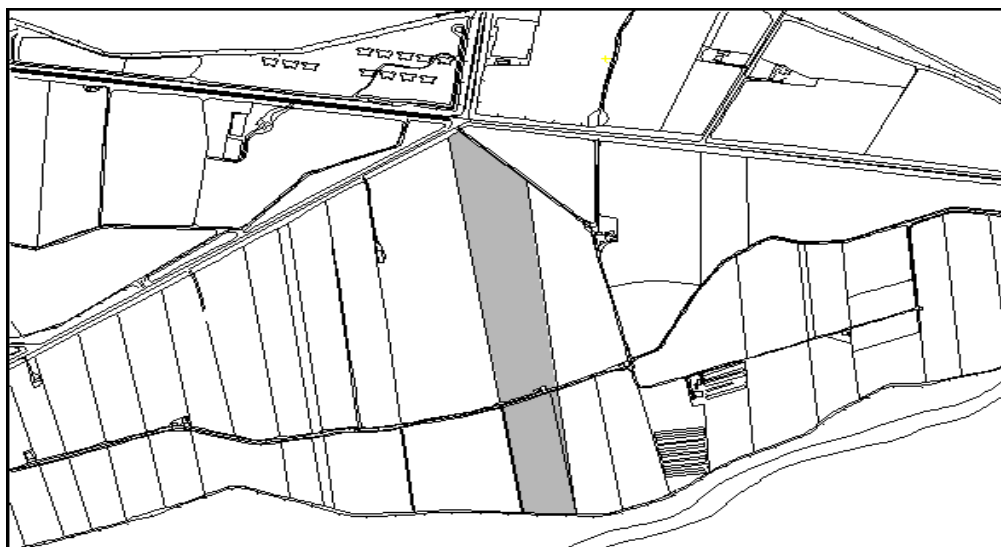


5. LOTE 5 (Antiguo lote 7), en el Paraje del “Rebollo Nuevo”, en Aranjuez

Superficie total aproximada: 7,5841 Ha

Municipio	Polígono	Parcela	Recintos
Aranjuez	46	4	2 (parte) y 3 (parte)

El lote incluye una construcción de carácter agrícola destinadas a almacén de aperos, incluida en el objeto del contrato.

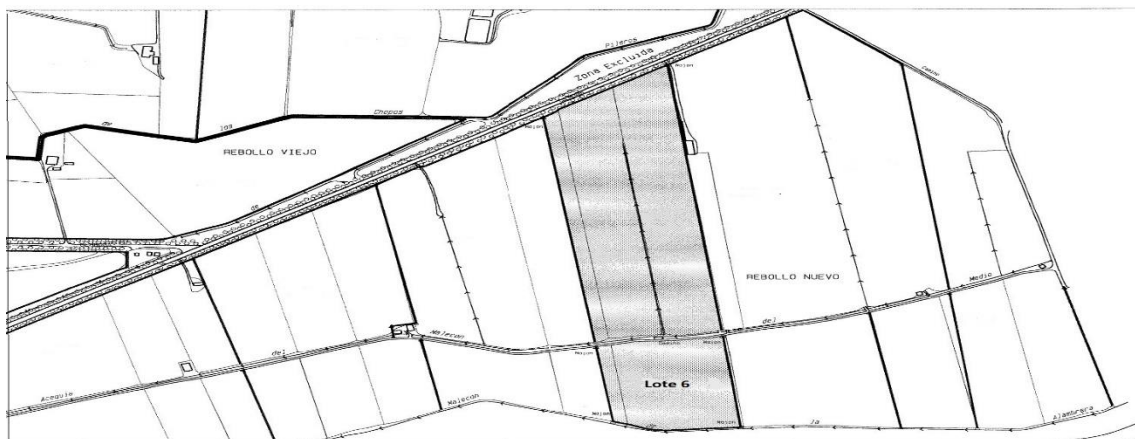


6. LOTE 6 (Antiguo lote 9), en el Paraje del “Rebollo Nuevo”, en Aranjuez.

Superficie total aproximada: 9,4249 Ha

Municipio	Polígono	Parcela	Recintos
Aranjuez	46	4	2 (parte) y 3 (parte)

Dentro del perímetro de la finca se encuentra 1 almacén de aperos que queda incluido en el objeto del contrato.



7. LOTE 7 (Antiguo lote 10), en el Paraje del “Rebollo Nuevo”, en Aranjuez

Superficie total aproximada: 3 Ha

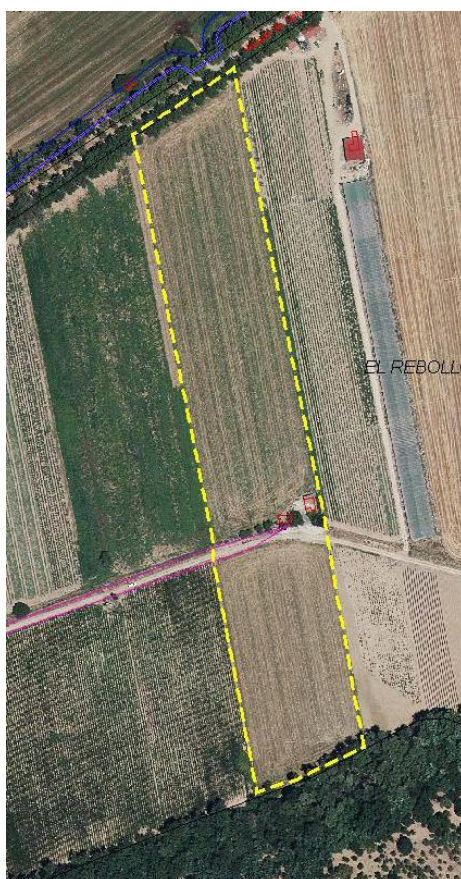
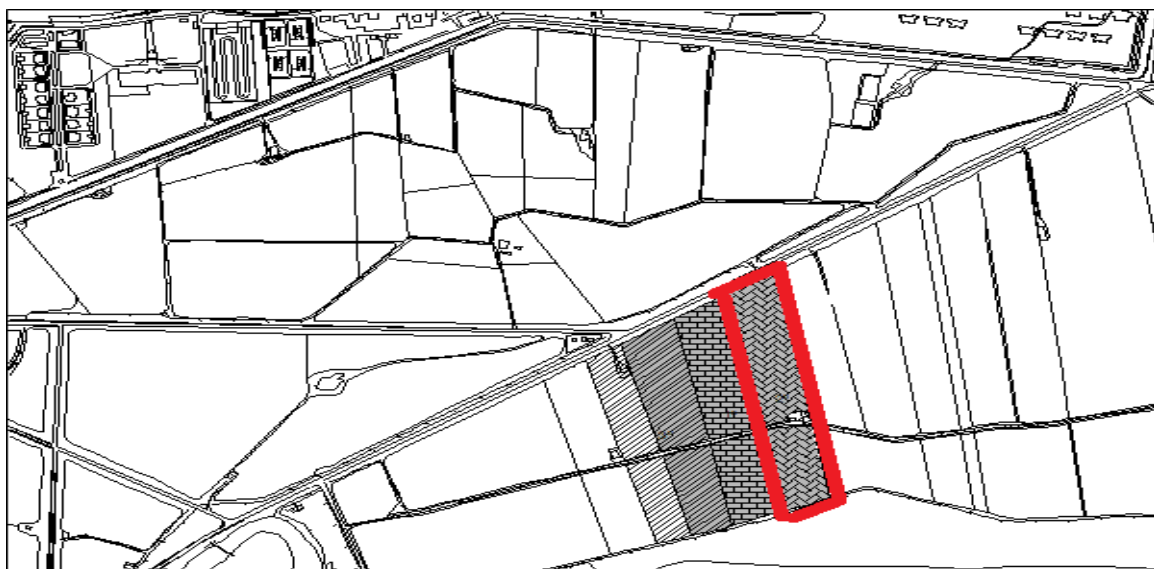
Municipio	Polígono	Parcela	Recintos
Aranjuez	46	4	2 (parte) y 3 (parte)



8. **LOTE 8 (Antiguo lote 11), en el Paraje del “Rebollo Nuevo”, en Aranjuez**

Superficie total aproximada: 2,694 Ha

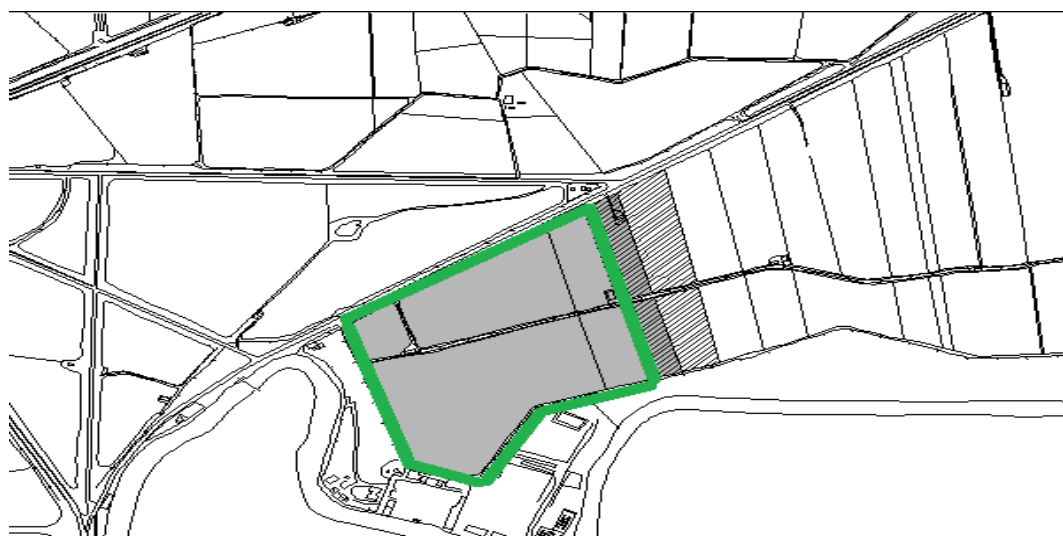
Municipio	Polígono	Parcela	Recintos
Aranjuez	46	4	2 (parte) y 37 (parte)



9. LOTE 9 (Antiguo lote 12), en el Paraje del “Rebollo Nuevo”, en Aranjuez

Superficie total aproximada: 12,8564 Ha

Municipio	Polígono	Parcela	Recintos
Aranjuez	46	4	2 (parte)- 24-37(parte)-42 y43.

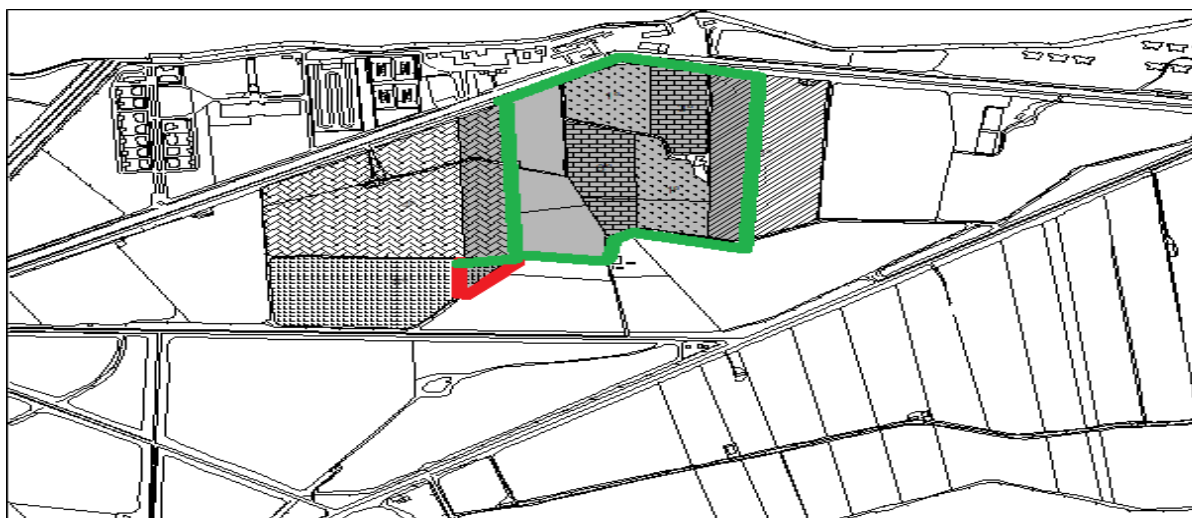


10. LOTE 10 (Antiguo lote 14), en el Paraje del “Rebollo Viejo”, en Aranjuez.

Superficie total aproximada: 10,8867 Ha

Municipio	Polígono	Parcela	Recintos
Aranjuez	47	11-12-13 y 14 (parte)	-----

Dentro del perímetro de la finca se encuentran tres construcciones de carácter agrícola destinadas a caseta de aperos, cobertizo y almacén que quedan incluidos en el objeto del contrato.



11. LOTE 11 (Antiguo lote 16), en el Paraje del “Rebollo Viejo”, en Aranjuez-

Superficie total aproximada: 3,4513 Ha

Municipio	Polígono	Parcela	Recintos
Aranjuez	47	8	-----

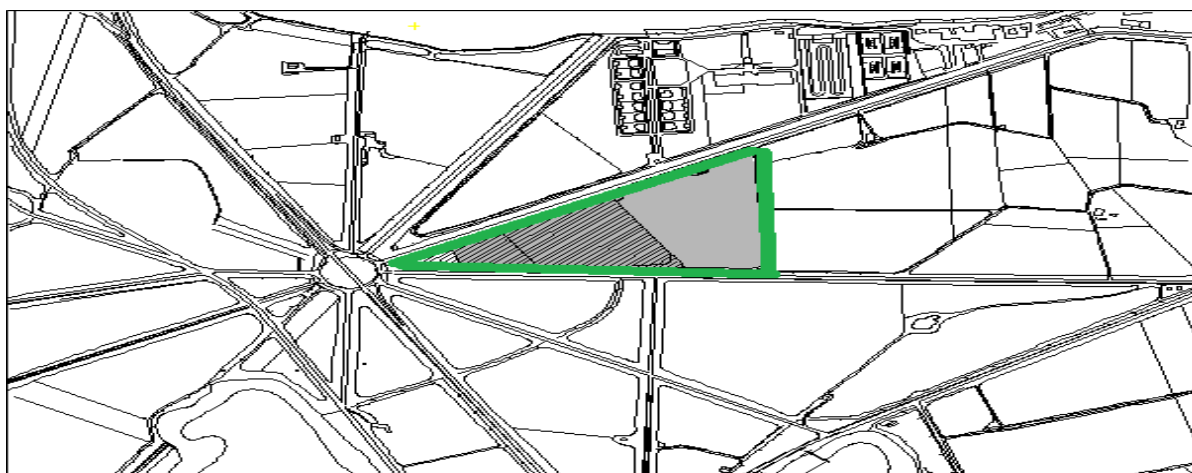


12. LOTE 12 (Antiguo lote 17), en el Paraje del “Rebollo Viejo”, e Aranjuez.

Superficie total aproximada: 6,6547 Ha

Municipio	Polígono	Parcela	Recintos
Aranjuez	47	1	-----

Dentro del perímetro de la finca se encuentran 4 construcciones de carácter agrícola destinadas a casa de aperos y 3 cobertizos, que quedan incluidos en objeto del contrato.



13. **LOTE 13 (Antiguo lote 18), en el Paraje del “Rebollo Viejo” de Aranjuez.**

Superficie total aproximada: 17,0155 Ha

Municipio	Polígono	Parcela	Recintos
Aranjuez	47	2-5-17-18 y 19	-----

Dentro del perímetro de la finca se encuentran 1 construcción de carácter agrícola destinadas a caseta de aperos, que queda incluida en el objeto del contrato.



14. LOTE 14 (Antiguo lote 19), en el Paraje del “Rebollo Viejo”, de Aranjuez

Superficie total aproximada:: 3 hectáreas

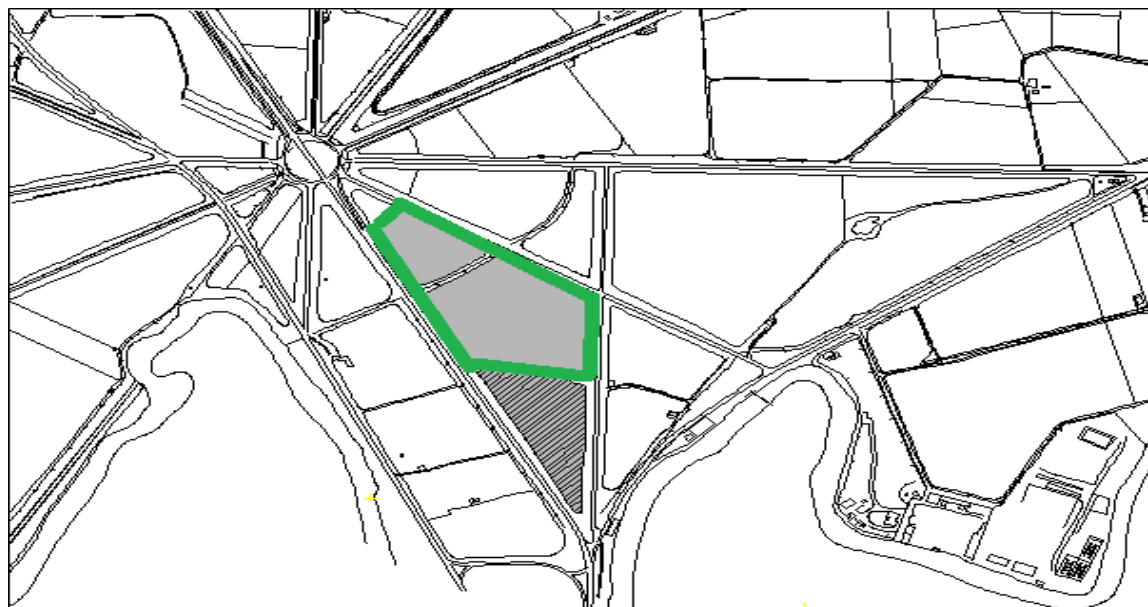
Polígono	Parcela	Recinto
47	22	-----



15. **LOTE 15 (Antiguo lote 20), en el Paraje del “Rebollo Viejo”, de Aranjuez.**

Superficie total aproximada: 4,5926 Ha

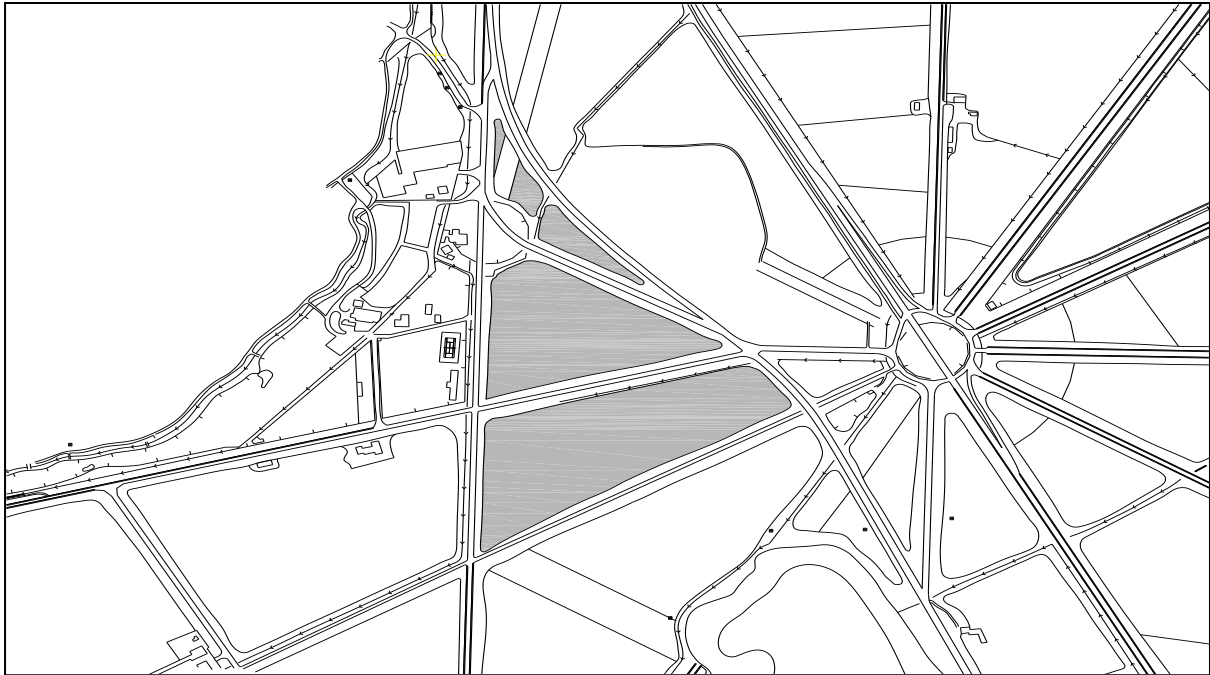
Municipio	Polígono	Parcela	Recintos
Aranjuez	47	20 y 21 (parte)	-----



16. LOTE 16 (Antiguo lote 25), en el paraje denominado “Finca Doce calles”, de Aranjuez.

Superficie total aproximada: 7,0132 Ha

Municipio	Polígono	Parcela y recintos
Aranjuez	49	4 (R 1 y R 2), 63 (R 2) y 64



17. LOTE 17 (Antiguo 26), en el paraje denominadom “Finca Doce calles”, de Aranjuez,

Superficie total aproximada: 8,2288 Ha

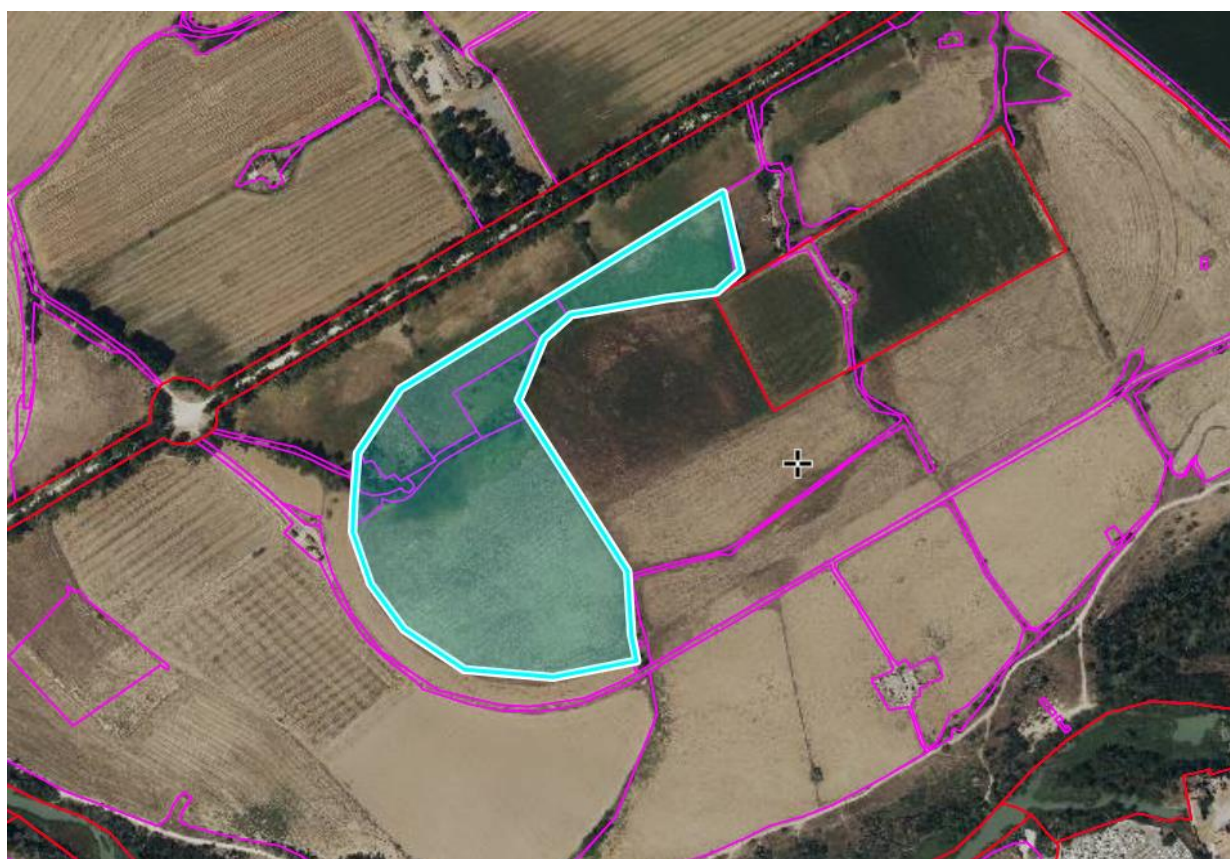
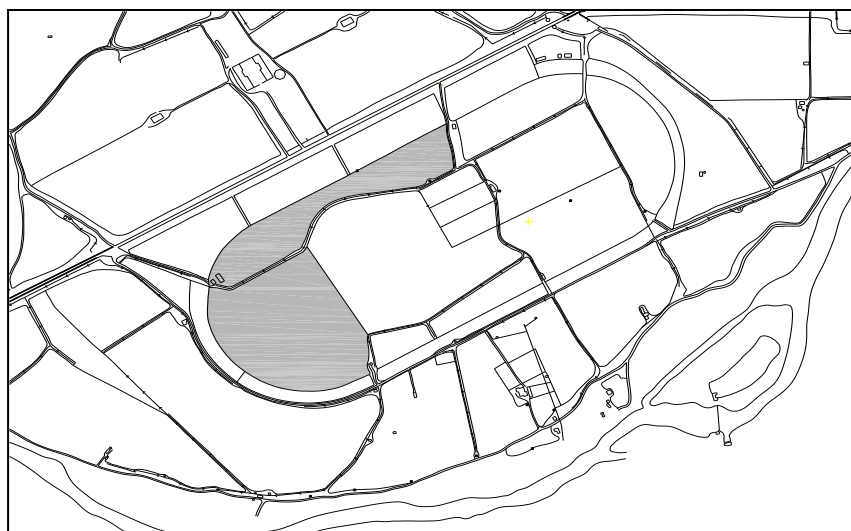
Municipio	Polígono	Parcela y recintos
Aranjuez	44	16 (R 1, R 5 y R 8)



18. **LOTE 18 (Antiguo lote 31), en el paraje denominado “ Legamarejo“, de Aranjuez**

Superficie total aproximada: 7,9206 Ha

Municipio	Polígono	Parcela y recintos
Aranjuez	44	Parcela 1 – Recintos 10 (parte) 11,49,62 y 125 (parte)

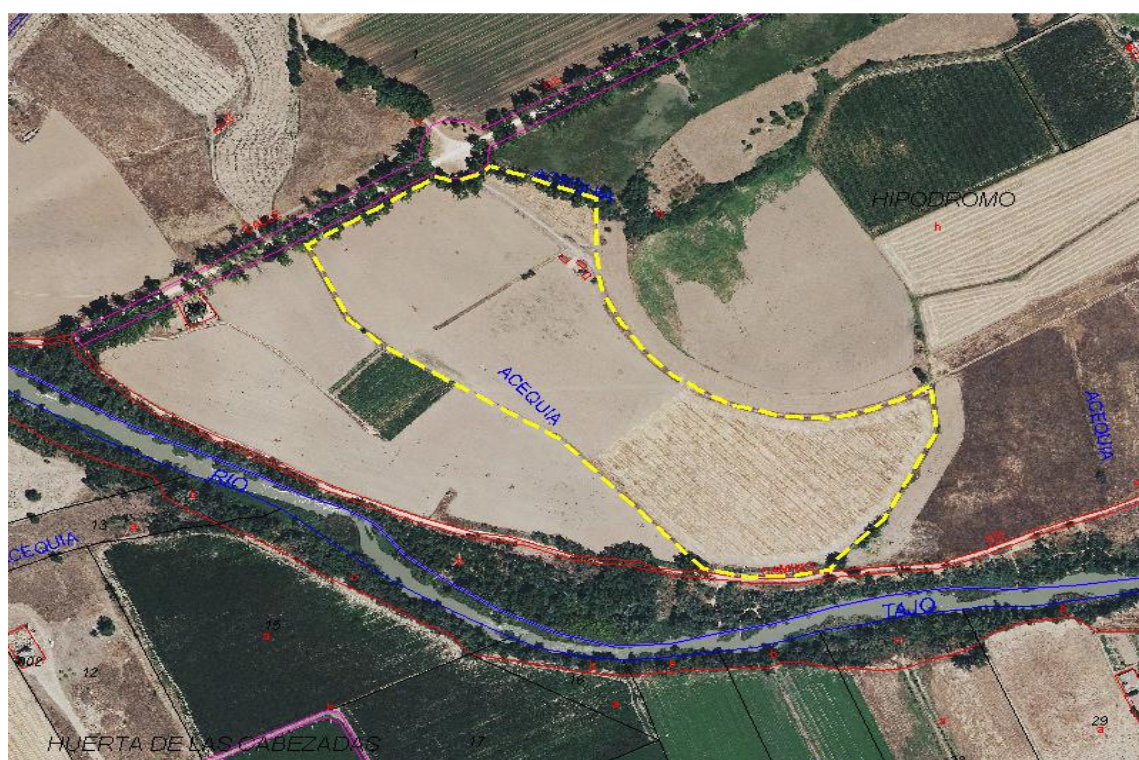


19. LOTE 19 (Antiguo lote 32), en el paraje denominado “Legamarejo”, de Aranjuez

Superficie total aproximada: 10,1688 Ha

Municipio	Polígono	Parcela	Recintos
Aranjuez	44	1	4 (parte), 15 (parte) y 125 (parte)

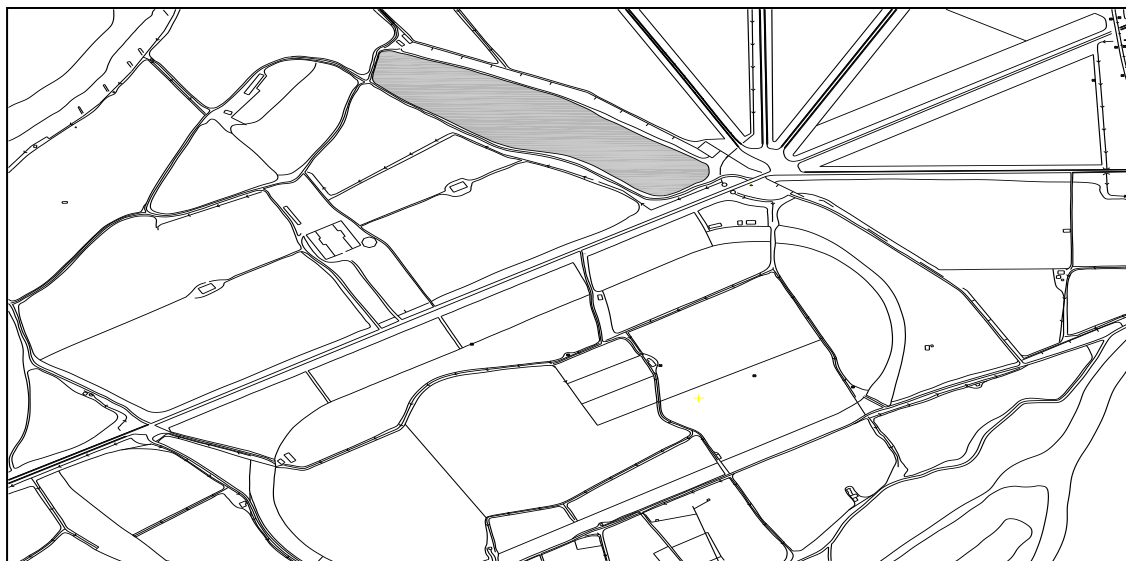
Dentro del perímetro de la finca se encuentran 2 construcciones de carácter agrícola destinadas a 1 caseta de aperos y 1 caseta almacenamiento motor, que quedan incluidos en el objeto del contrato.



20. **LOTE 20 (Antiguo 34), en el paraje denominado “Legamarejo”, de Aranjuez.**

Superficie total aproximada: 3,8127 Ha

Municipio	Polígono	Parcela	Recintos
Aranjuez	44	1	27

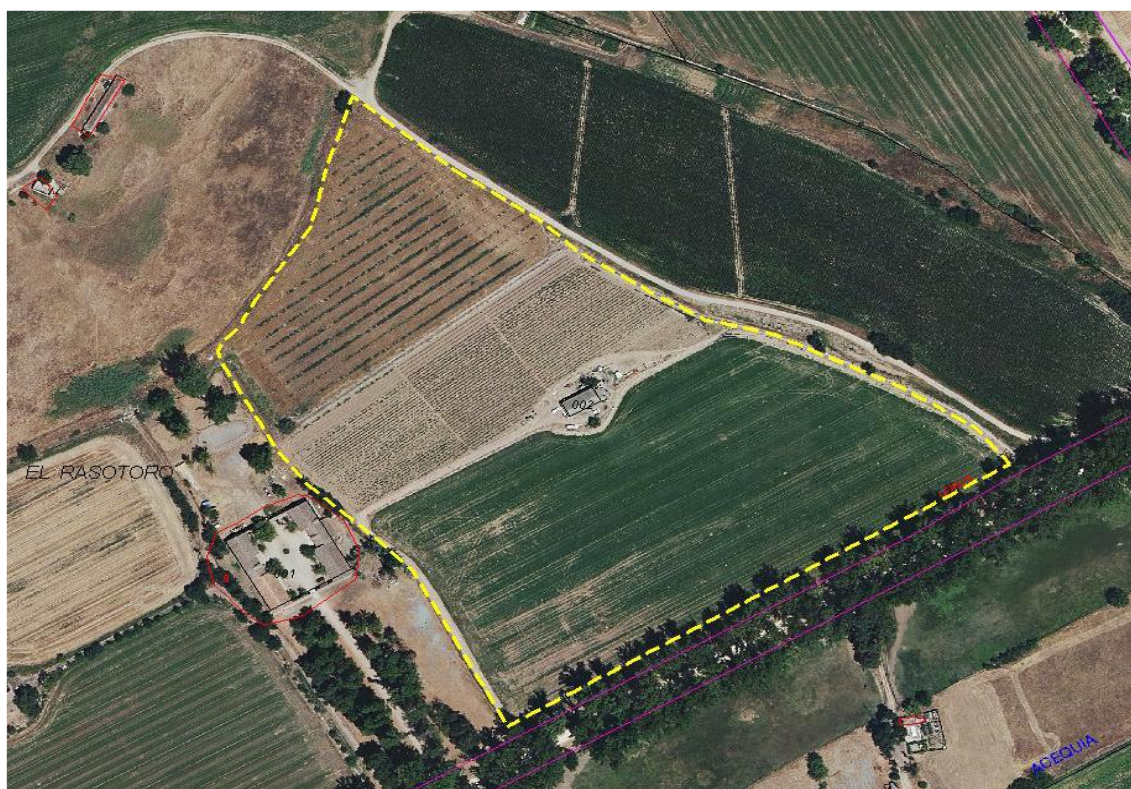
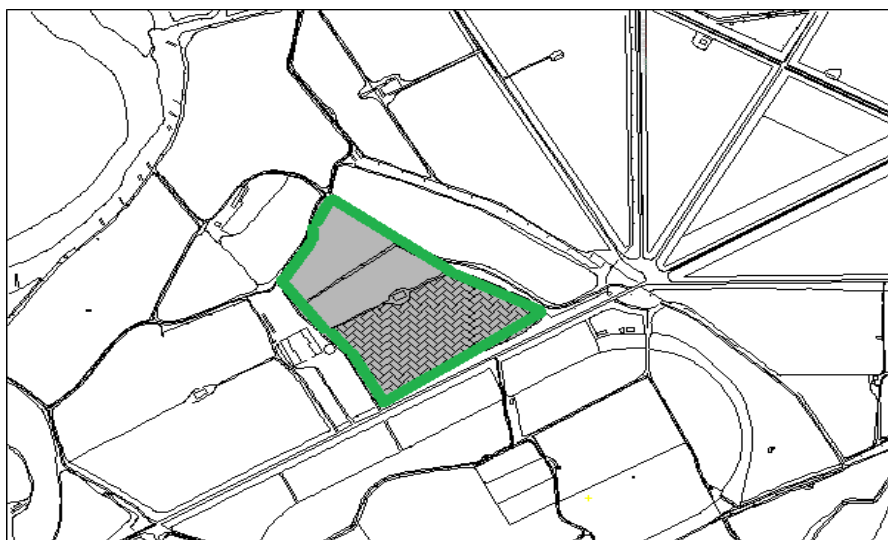


21. LOTE 21 (Antiguo lote nº 37), en el paraje denominado “Legamarejo”, de Aranjuez.

Superficie total aproximada: 7,4851 Ha

Municipio	Polígono	Parcela	Recintos
Aranjuez	44	1	25 y 8 (parte)

Dentro del perímetro de la finca se encuentran 1 construcción de carácter agrícola destinadas a amacén, que queda incluida en el objeto del contrato.

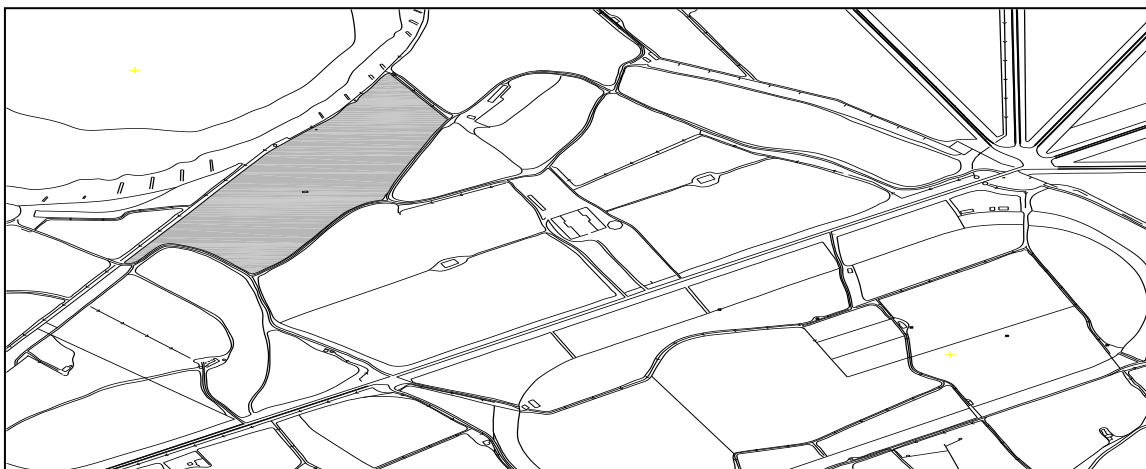


22. LOTE 22 (Antiguo lote nº 40), en el Paraje denominado “Legamarejo”, de Aranjuez.

Superficie total aproximada: 5,9074 Ha

Municipio	Polígono	Parcela	Recintos
Aranjuez	44	1	67

Dentro del perímetro de la finca se encuentran 1 construcción de carácter agrícola destinadas a caseta de aperos, que queda incluida en el objeto del contrato.



*



23. LOTE 23 (Antiguo lote nº 41), en el Paraje denominado “Legamarejo”, de Aranjuez.

Superficie total aproximada: 7,2647 Ha

Municipio	Polígono	Parcela	Recintos
Aranjuez	44	1	44,95,97

Dentro del perímetro de la finca se encuentran 3 construcciones: 2 casitas de aperos y 1 almacén, que quedan fuera del objeto del contrato.

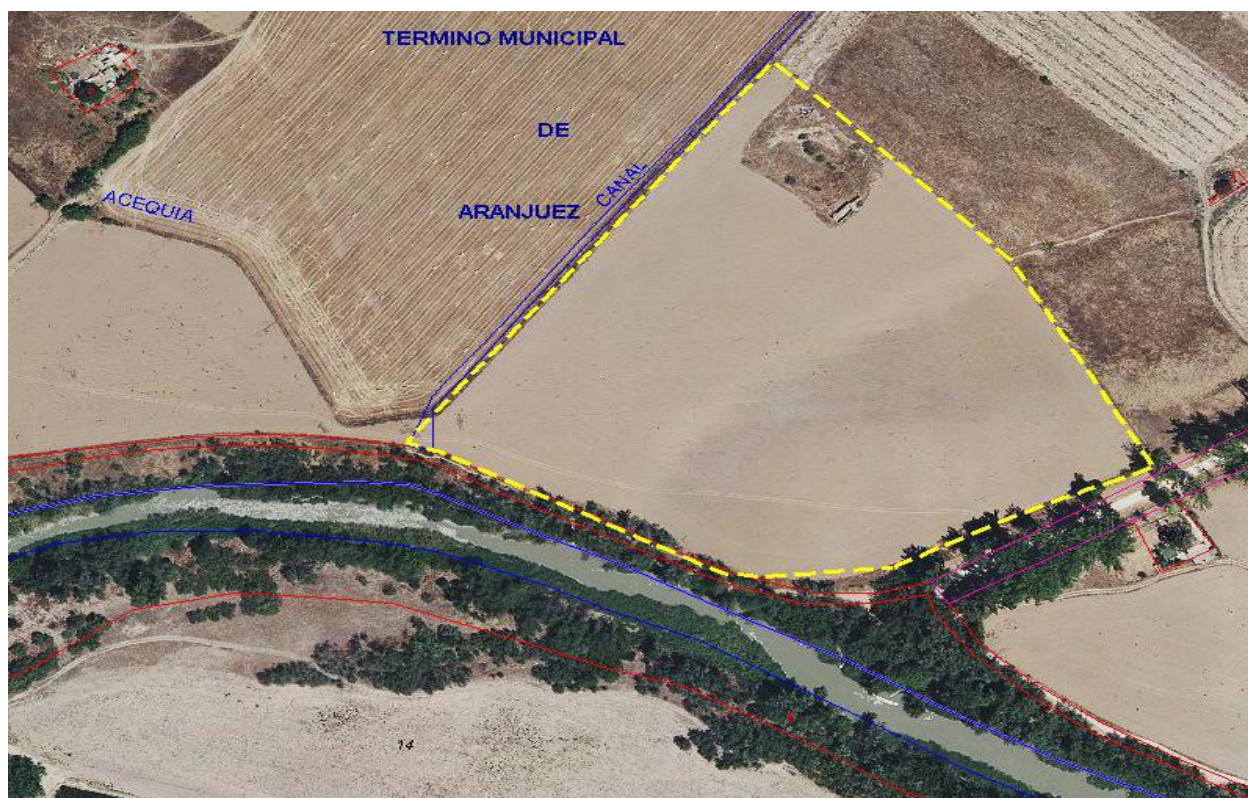
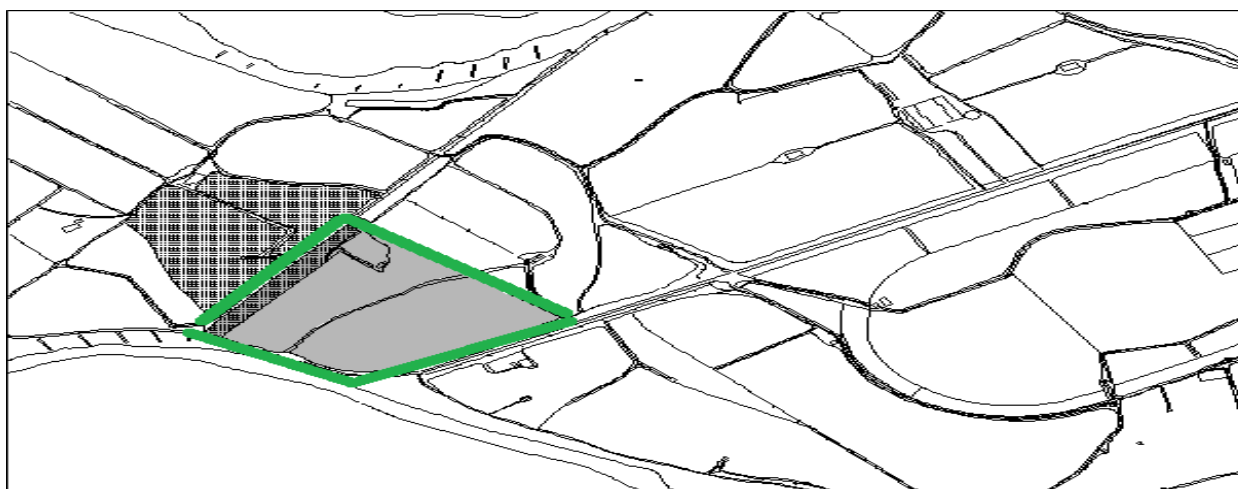


24. LOTE 24 (Antiguo lote nº 42), en el Paraje de “Legamarejo” de Aranjuez.

Superficie total aproximada: 6,4128 Ha

Municipio	Polígono	Parcela	Recintos
Aranjuez	44	1	3-6 y 96

Dentro del perímetro de la finca se encuentran 2 construcciones de carácter agrícola: 1 casita de aperos y 1 almacén que quedan incluidas en el objeto del contrato.

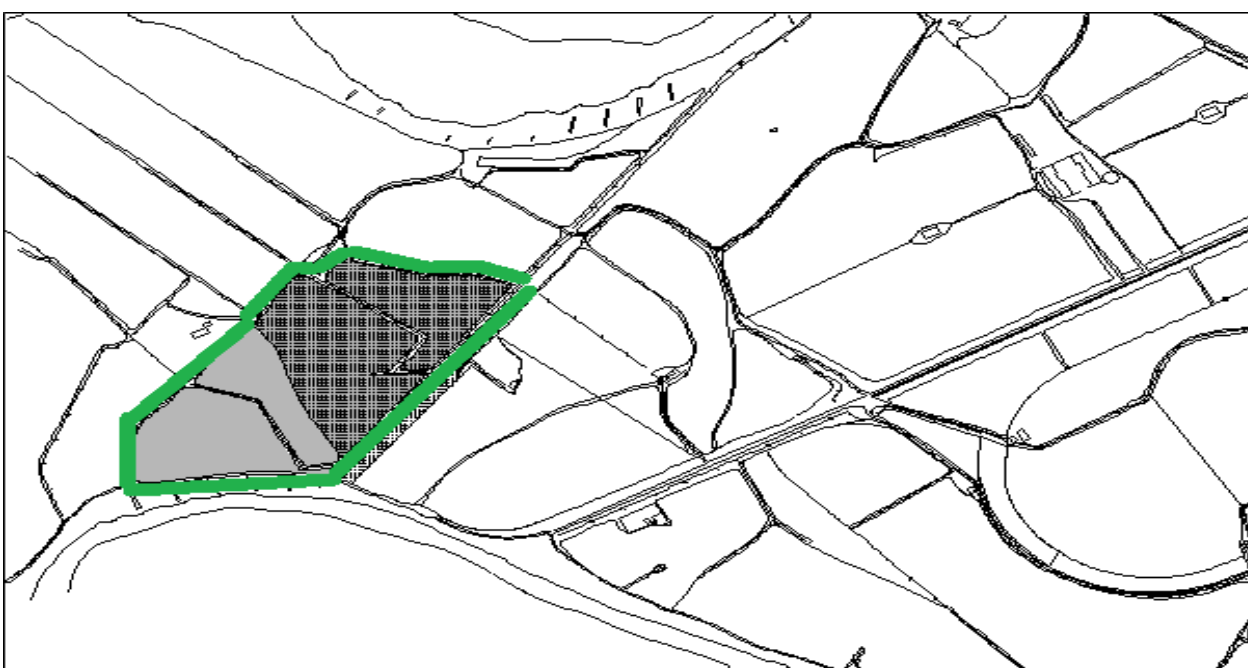


25. LOTE 25 (Antiguo lote nº 44), en el Paraje de “Legamarejo”, en Aranjuez.

Superficie total aproximada: 7, 3545 Ha

Municipio	Polígono	Parcela	Recintos
Aranjuez	44	1	21 (parte), 107, 126 y 127 (parte)

Dentro del perímetro de la finca se encuentran 2 construcciones de carácter agrícola: 1 casita de aperos y 1 almacén, que quedan incluidas en el objeto del contrato.



26. LOTE 26 (Antiguo Lote nº 47), en el paraje de “Soto Redondo”, de Aranjuez
Superficie total aproximada: 19,5819 Ha

Municipio	Polígono	Parcela	Recintos
Aranjuez	31	144	1, 10 (parte), 13 y 36

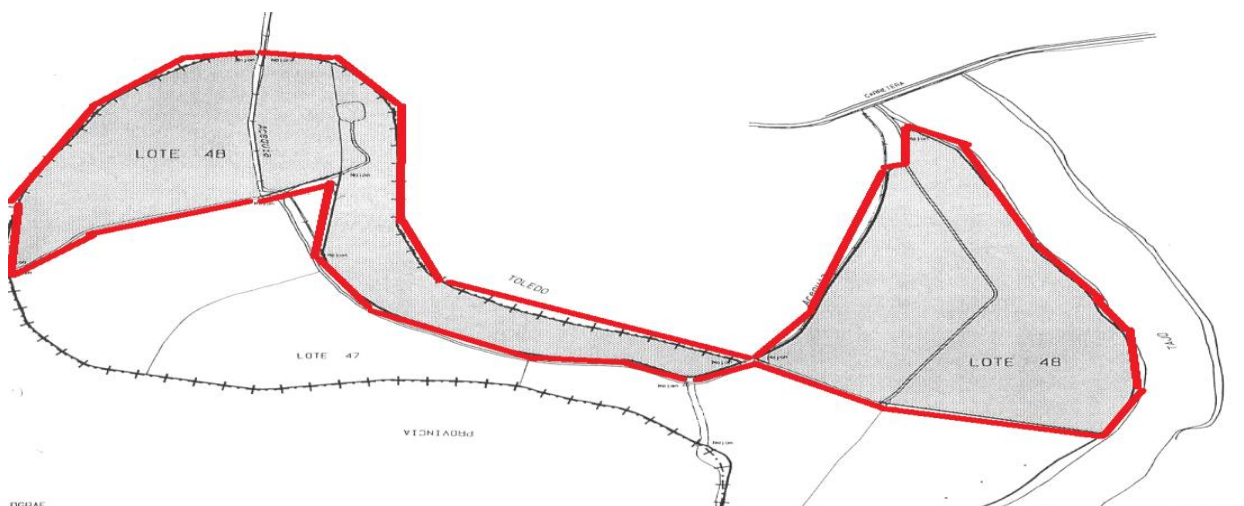
Dentro del perímetro de la finca se encuentran 2 construcciones de carácter agrícola: 1 almacén y 1 cobertizo, que forman parte del objeto del contrato.



27. LOTE 27 (Antiguo Lote 48), en el paraje de “Soto Redondo”, de Aranjuez.

Superficie total aproximada: 21,4942 Ha

Municipio	Polígono	Parcela	Recintos
Aranjuez	31	144	6, 11, 12, 14, 17, 18 y 26



28. LOTE 28 (Antiguo lote “tranzones 12 calles”), en paraje “las Doce calles”, de Aranjuez.

Superficie total aproximada: 4,076 Ha

Municipio	Polígono	Tranzones	Parcela
Aranjuez	47	Nº 2 (2º de 12 calles) y Nº 22 (3º de 12 calles)	6 (R 1, 3 y 4)

