

Supuesto Práctico N° 1: Intervención en Incidente en Establecimiento Industrial

Convocatoria: Oficial Técnico del Cuerpo de Bomberos de la Comunidad de Madrid.

Instrucciones:

A continuación, se presenta un supuesto práctico basado en un establecimiento industrial cuyas características se detallan en la documentación adjunta (Documento para la Intervención - DPI y planos correspondientes al establecimiento BRENNTAG QUÍMICA S.A.U., ubicado en Calle Gutenberg, 22, Getafe).

El candidato deberá desarrollar por escrito las cuestiones planteadas, demostrando su conocimiento de las materias incluidas en los Bloques II y III del programa de la oposición, así como sus capacidades para la interpretación de información gráfica, análisis normativo, y toma de decisiones en el contexto de una intervención de bomberos.

(Responda en la hoja de respuestas. La documentación entregada no se recogerá.)

ESCENARIO DEL INCIDENTE:

Siendo las 14:30 horas de un día laborable, la central de comunicaciones del Cuerpo de Bomberos de la Comunidad de Madrid (112 ASEM) recibe múltiples llamadas alertando de una explosión seguida de un incendio con abundante humo negro en el establecimiento industrial BRENNTAG QUÍMICA S.A.U., situado en la Calle Gutenberg, 22, en Getafe. Las primeras informaciones indican que el suceso se ha originado en la zona del "ALMACÉN 1" (Edificio 3) y que podría haber trabajadores afectados en el interior. Se conoce que en dicho almacén se manipulan y almacenan diversos productos químicos.

Además, desde el 112 se informa que este establecimiento está catalogado como establecimiento de Nivel Superior, según Real Decreto 840/2015, por el que se aprueban medidas de control de los riesgos inherentes a los accidentes graves en los que intervengan sustancias peligrosas.

Usted es el Oficial Técnico de guardia que se dirige al lugar al mando de la primera dotación y posteriormente asumirá la Jefatura de Intervención hasta la llegada de mandos superiores si fuera necesario.

CUESTIONES A DESARROLLAR:

Parte 1: Interpretación de Información Gráfica y Conocimiento del Establecimiento (Utilizando el DPI y los Planos Adjuntos)

1.1 Descripción del Establecimiento y Accesos:

- 1.1.1 Describa brevemente la actividad principal de BRENNTAG QUÍMICA S.A.U., sustancias con las que trabajan y los principales riesgos asociados, basándose en la información general del DPI y en el plano 5 (zonas e instalaciones con riesgo).
- 1.1.2 Analizando el "PLANO TOPOGRÁFICO" (Plano 1) y el resto de Planos, describa las posibles rutas de acceso principales y secundarias para los vehículos de bomberos al conjunto del establecimiento y específicamente al Edificio 3 ("ALMACÉN 1"). Identifique posibles dificultades de acceso o maniobrabilidad.
- 1.1.3 ¿Qué tipología o configuración tiene el Edificio 3 ("ALMACÉN 1"), según el Anexo I del Reglamento de Seguridad contra Incendios en Establecimientos Industriales (RSCIEI)? Justifique su respuesta.
- 1.1.4 Según el Anexo I del RSCIEI y teniendo en cuenta las siguientes densidades de carga de fuego, ponderadas y corregidas:
 - Establecimiento: $Q_E = 500 \text{ Mcal/m}^2$
 - Edificio 3: $Q_{ei} = 350 \text{ Mcal/m}^2$

¿Cuál es el Nivel de Riesgo Intrínseco global del establecimiento? ¿y del Edificio 3 ("ALMACÉN 1") en particular?

1.2 Análisis del Edificio Siniestrado (Edificio 3 - "ALMACÉN 1"): Con base en la información del DPI para el Edificio 3 ("ALMACÉN 1") y los planos del establecimiento:

- 1.2.1 Identifique la superficie construida, el número de plantas y el tipo de estructura.
- 1.2.2 ¿Cuál es la ocupación máxima prevista y el número de empleados habituales en este edificio? ¿Se menciona la presencia de personas con movilidad reducida?
- 1.2.3 Enumere e identifique las salidas de evacuación del Edificio 3.

Parte 2: Análisis de Cumplimiento Normativo (Bloque II del Temario)

2.1 Código Técnico de la Edificación (CTE DB-SI) y Reglamento de Seguridad contra Incendios en Establecimientos Industriales (RSCIEI):

- 2.1.1 Considerando que el Edificio 1 ("OFICINA 1") fuese de Uso Administrativo, ¿qué secciones del DB-SI serían de principal aplicación en cuanto a su diseño para la seguridad en caso de incendio? Explique brevemente cada una de ellas.

- 2.1.2 ¿Cuántos sectores de incendio, como mínimo, debe tener? ¿Qué resistencia al fuego deben tener las paredes, techos y puertas que delimitan estos sectores?
- 2.1.3 ¿Qué reacción al fuego deben tener los elementos constructivos de las zonas de despachos?
- 2.1.4 A partir de la tipología y nivel de riesgo intrínseco del **Edificio 3 ("ALMACÉN 1")** determinado anteriormente, explique brevemente qué implica esta clasificación (puede hacer suposiciones razonables si considera que falta algún dato específico, justificándolas).
- 2.1.5 ¿Qué tipo de medidas de seguridad pasivas (sectorización, resistencia y reacción al fuego, recorridos de evacuación, evacuación de humos) serían exigibles? ¿Es necesaria la instalación de un sistema de evacuación de humos?
- 2.1.6 ¿Qué tipo de medidas de seguridad activas (sistemas de protección activa contra incendios) serían exigibles? ¿Son suficientes los sistemas disponibles en el edificio según el DPI? ¿Falta alguno o se excede en los mínimos exigidos? Justifique su respuesta basándose en los criterios del reglamento.

2.2 Planes de Protección Civil:

- 2.2.1 Dadas las posibles circunstancias del incidente (posible explosión e incendio en industria química), ¿qué Planes de Protección Civil de la Comunidad de Madrid podrían ser activados? Describa brevemente el objetivo principal de cada uno de ellos y cómo se coordinaría la actuación del Cuerpo de Bomberos dentro de su estructura organizativa.
- 2.2.2 ¿Qué procedimientos básicos y medidas de protección de los planes anteriores podrían ser de aplicación análoga para la gestión de la emergencia y la protección de la población y el medio ambiente?

Parte 3: Plan de Actuación y Toma de Decisiones (Bloque III del Temario)

3.1 Llegada al Lugar y Primera Evaluación:

- 3.1.1 Describa las acciones inmediatas que realizaría como Jefe de Intervención de las primeras dotaciones al llegar al lugar del siniestro. ¿Qué información priorizaría recabar y de qué fuentes?
- 3.1.2 En este caso, ¿qué métodos de identificación podríamos usar para saber qué sustancias peligrosas están involucradas en el incidente?
- 3.1.3 El escenario menciona una explosión inicial y un incendio con abundante humo negro en el "ALMACÉN 1". ¿Qué riesgos principales identificaría para los intervinientes y para el resto del establecimiento o el entorno?

3.2 Establecimiento del Puesto de Mando y Zonificación:

- 3.2.1 ¿Dónde y cómo establecería el Puesto de Mando Avanzado (PMA)? Justifique su ubicación considerando la seguridad, visibilidad y funcionalidad.

3.2.2 ¿Plantearía algún tipo de zonificación? Si es así, defina las zonas planteadas. ¿Qué actividades y personal se ubicarían en cada una?

3.3 Actuaciones:

3.3.1 ¿Qué técnicas de extinción y control considera más adecuadas para un incendio en un almacén de productos químicos con posible presencia de sólidos y líquidos inflamables? ¿Qué tipo de agente extintor sería prioritario? Justifique su elección.

3.3.2 ¿Propondría algún tipo de ventilación y, en caso afirmativo, con qué objetivos?

3.3.3 Ante la posibilidad de productos químicos implicados y derrames, ¿qué medidas iniciales tomaría para el control de la situación y la protección del personal y el medio ambiente?

3.3.4 El "ALMACÉN 1" se encuentra próximo a otros edificios dentro del complejo. ¿Qué acciones emprendería para evitar la propagación del incendio a estas edificaciones colindantes?

3.4 Recursos y Coordinación:

3.4.1 Estime los recursos (tipos de vehículos de bomberos, equipamiento específico) que consideraría necesarios para una intervención de estas características en su fase inicial y para un posible desarrollo desfavorable.

3.4.2 En el caso de activarse un Plan de Protección Civil, ¿dónde se encuadrarían dentro de la organización del Plan los otros servicios de emergencia que pudieran intervenir? ¿Y los responsables de la empresa?

3.5 Seguridad del Personal Interviniente:

3.5.1 ¿Cuáles serían los Equipos de Protección Individual (EPIs) mínimos y específicos necesarios para el personal que accede a la zona caliente en este tipo de incidente?

3.5.2 ¿Qué medidas de seguridad específicas implementaría para prevenir accidentes entre los bomberos durante la intervención, considerando todos los riesgos identificados anteriormente?

DOCUMENTO PARA LA INTERVENCIÓN (DPI)

DATOS BÁSICOS					
Nº RDPA	2903	Instalación	BRENNTAG QUIMICA S.A.U.		
Dirección	CALLE, Gutenberg, 22				
Localidad	Getafe	UTM X	440520,32	UTM Y	4460629,02
Actividad principal	Industrial			Nº Edificios	5
Tipo de Plan de Autoprotección	INTER				
Director del Plan de Autoprotección	MANUEL GARCÍA MARTÍN				/916653005
Director del Plan de Actuación	MANUEL GARCÍA MARTÍN				/916653005
Para uso industrial: Nivel de riesgo intrínseco del establecimiento					
Establecimientos vulnerables del entorno	Industrial-EXPRESS 2000, Industrial-CARREFOUR, Almacén-CENTRO LOGÍSTICO				

EDIFICIO Nº		1		OFICINA 1			
Centro de control	Tfno.:	-		Ubicación	-		
Superficie	340.0	Usa Ind.	Tipo de edificio	Nivel de riesgo intrínseco			
Superficie máx. planta bajo rasante		0.0		Superficie máxima planta sobre rasante		0.0	
ELEMENTOS DEL EDIFICIO				TIPO Y PROTECCIÓN DE LA ESTRUCTURA			
Plantas sobre rasante	2	Escaleras	No protegidas	1	Estructura	Tipo	Protección
Plantas bajo rasante	0		Escaleras protegidas	0	Muros	Hormigon Armado	No
Cota máxima	0		Especialm. Protegidas	0	Pilares	Hormigon Armado	No
Cota mínima	0		Escaleras exteriores	0	Vigas	Hormigon Armado	No
Ocupación máx.	23	Ascensores normales		0	Ascensores	Hormigon Armado	No
Nº Empleados	72	Ascensores emergencia		0	Cubiertas	Hormigon Armado	No
Personas mov. reducida	0	Nº Salidas del edificio		6			
LLAVES DE CORTE SUMINISTROS GENERALES							
Tipo	Planta	Zona, área o sector		Tipo	Planta	Zona, área o sector	
Luz	BJ	CGBT		Gasoil	NO APLIC A	-	
Agua	-	-		Otros combustibles			
Gas	NO APLICA	-		AGUA	EXTER IOR	C/GUTEMBERG	
PROTECCIÓN CONTRA INCENDIOS							
Tipo		Dispone	Particularidades (cobertura, tipo, elementos corte)				
Hidrantes propios		Sí	-				
Columna seca		No	-				
BIE's		No	-				
Rociadores agua		No	-				
Extinción automática (gas, aerosol, polvo,..)		No	-				
Control de humo		No	-				
Detección y alarma		No	-				

Alimentación eléctrica secundaria	Sí	-
Aljibe y grupo de presión PCI	No	-
RESPUESTA AUTOPROTECCIÓN		
Tiempo de evacuación (minutos)	-	
Equipos de emergencia interior	-	
FOCOS DE PELIGRO		
Riesgos más significativos	2. USO ADMINISTRATIVO RIESGO DE INCENDIO Y ELÉCTRICO	
<i>Planta</i>	<i>Nivel de riesgo</i>	<i>Local de riesgo especial</i>
BJ	1	-
-	-	-
-	-	
INFORMACIÓN COMPLEMENTARIA DE INTERÉS		

DOCUMENTO PARA LA INTERVENCIÓN (DPI)

DATOS BÁSICOS					
Nº RDPA	2903	Instalación	BRENNTAG QUIMICA S.A.U.		
Dirección	CALLE, Gutenberg, 22				
Localidad	Getafe	UTM X	440520,32	UTM Y	4460629,02
Actividad principal	Industrial			Nº Edificios	5
Tipo de Plan de Autoprotección	INTER				
Director del Plan de Autoprotección	MANUEL GARCÍA MARTÍN				/916653005
Director del Plan de Actuación	MANUEL GARCÍA MARTÍN				/916653005
Para uso industrial: Nivel de riesgo intrínseco del establecimiento					
Establecimientos vulnerables del entorno	Industrial-EXPRESS 2000, Industrial-CARREFOUR, Almacén-CENTRO LOGÍSTICO				

EDIFICIO Nº		2		OFICINA 2 - LABORATORIO			
Centro de control	Tfno.:	-		Ubicación	-		
Superficie	84.0	Uso Ind.	Tipo de edificio	Nivel de riesgo intrínseco			
Superficie máx. planta bajo rasante		0.0		Superficie máxima planta sobre rasante		0.0	
ELEMENTOS DEL EDIFICIO				TIPO Y PROTECCIÓN DE LA ESTRUCTURA			
Plantas sobre rasante	1	Escaleras	No protegidas	0	Estructura	Tipo	Protección
Plantas bajo rasante	0		Escaleras protegidas	0	Muros	Hormigon Armado	No
Cota máxima	0		Especialm. Protegidas	0	Pilares	Hormigon Armado	No
Cota mínima	0		Escaleras exteriores	0	Vigas	Hormigon Armado	No
Ocupación máx.	8	Ascensores normales		0	Ascensores	Hormigon Armado	No
Nº Empleados	36	Ascensores emergencia		0	Cubiertas	Hormigon Armado	No
Personas mov. reducida	0	Nº Salidas del edificio		4			
LLAVES DE CORTE SUMINISTROS GENERALES							
Tipo	Planta	Zona, área o sector		Tipo	Planta	Zona, área o sector	
Luz	CGBT	OFICINAS-1		Gasoil	NO APLIC A	-	
Agua	-	-		Otros combustibles			
Gas	NO APLICA	-		AGUA	EXTER IOR	C/GUTEMBERG	
PROTECCIÓN CONTRA INCENDIOS							
Tipo			Dispone	Particularidades (cobertura, tipo, elementos corte)			
Hidrantes propios			Sí	-			
Columna seca			No	-			
BIE's			Sí	-			
Rociadores agua			No	-			
Extinción automática (gas, aerosol, polvo,..)			No	-			
Control de humo			No	-			
Detección y alarma			No	-			

Alimentación eléctrica secundaria	Sí	-
Aljibe y grupo de presión PCI	No	-
RESPUESTA AUTOPROTECCIÓN		
Tiempo de evacuación (minutos)	-	
Equipos de emergencia interior	-	
FOCOS DE PELIGRO		
Riesgos más significativos	2. RIESGO DE INCENDIO Y ELÉCTRICO	
<i>Planta</i>	<i>Nivel de riesgo</i>	<i>Local de riesgo especial</i>
-	-	-
-	-	-
-	-	
INFORMACIÓN COMPLEMENTARIA DE INTERÉS		

DOCUMENTO PARA LA INTERVENCIÓN (DPI)

DATOS BÁSICOS

Nº RDPA	2903	Instalación	BRENNTAG QUIMICA S.A.U.		
Dirección	CALLE, Gutenberg, 22				
Localidad	Getafe	UTM X	440520,32	UTM Y	4460629,02
Actividad principal	Industrial			Nº Edificios	5
Tipo de Plan de Autoprotección	INTER				
Director del Plan de Autoprotección	MANUEL GARCÍA MARTÍN				/916653005
Director del Plan de Actuación	MANUEL GARCÍA MARTÍN				/916653005
Para uso industrial: Nivel de riesgo intrínseco del establecimiento					
Establecimientos vulnerables del entorno	Industrial-EXPRESS 2000, Industrial-CARREFOUR, Almacén-CENTRO LOGÍSTICO				

EDIFICIO Nº	3		ALMACEN 1		
Centro de control	Tfno.:	-	Ubicación	-	
Superficie	1409.0	Uso Ind.	Tipo de edificio	Nivel de riesgo intrínseco	
Superficie máx. planta bajo rasante	0.0		Superficie máxima planta sobre rasante	0.0	

ELEMENTOS DEL EDIFICIO				TIPO Y PROTECCIÓN DE LA ESTRUCTURA			
Plantas sobre rasante	1	Escaleras	No protegidas	0	Estructura	Tipo	Protección
Plantas bajo rasante	0		Escaleras protegidas	0	Muros	Hormigon Armado	Sí
Cota máxima	0		Especialm. Protegidas	0	Pilares	Hormigon Armado	Sí
Cota mínima	0		Escaleras exteriores	0	Vigas	Hormigon Armado	Sí
Ocupación máx.	25	Ascensores normales		0	Ascensores	Hormigon Armado	Sí
Nº Empleados	36	Ascensores emergencia		0	Cubiertas	Otros	Sí
Personas mov. reducida	0	Nº Salidas del edificio		6			

LLAVES DE CORTE SUMINISTROS GENERALES

Tipo	Planta	Zona, área o sector	Tipo	Planta	Zona, área o sector
Luz	CGBT	OFICINAS-1	Gasoil	NO APLIC A	-
Agua	-	-	Otros combustibles		
Gas	NO APLICA	-	AGUA	EXTER IOR	C/GUTEMBERG

PROTECCIÓN CONTRA INCENDIOS

Tipo	Dispone	Particularidades (cobertura, tipo, elementos corte)
Hidrantes propios	Sí	-
Columna seca	No	-
BIE's	Sí	-
Rociadores agua	No	-
Extinción automática (gas, aerosol, polvo,..)	No	-
Control de humo	No	-
Detección y alarma	No	-

Alimentación eléctrica secundaria	Sí	-
Aljibe y grupo de presión PCI	No	-
RESPUESTA AUTOPROTECCIÓN		
Tiempo de evacuación (minutos)	-	
Equipos de emergencia interior	-	
FOCOS DE PELIGRO		
Riesgos más significativos		
<i>Planta</i>	<i>Nivel de riesgo</i>	<i>Local de riesgo especial</i>
BJ		-
-	-	-
-	-	
INFORMACIÓN COMPLEMENTARIA DE INTERÉS		

DOCUMENTO PARA LA INTERVENCIÓN (DPI)

DATOS BÁSICOS					
Nº RDPA	2903	Instalación	BRENNTAG QUIMICA S.A.U.		
Dirección	CALLE, Gutenberg, 22				
Localidad	Getafe	UTM X	440520,32	UTM Y	4460629,02
Actividad principal	Industrial			Nº Edificios	5
Tipo de Plan de Autoprotección	INTER				
Director del Plan de Autoprotección	MANUEL GARCÍA MARTÍN				/916653005
Director del Plan de Actuación	MANUEL GARCÍA MARTÍN				/916653005
Para uso industrial: Nivel de riesgo intrínseco del establecimiento					
Establecimientos vulnerables del entorno		Industrial-EXPRESS 2000, Industrial-CARREFOUR, Almacén-CENTRO LOGÍSTICO			

EDIFICIO Nº	4		ALMACEN 2		
Centro de control	Tfno.:	-	Ubicación	-	
Superficie	378.9	Uso Ind.	Tipo de edificio	Nivel de riesgo intrínseco	
Superficie máx. planta bajo rasante		0.0	Superficie máxima planta sobre rasante		0.0

ELEMENTOS DEL EDIFICIO				TIPO Y PROTECCIÓN DE LA ESTRUCTURA			
Plantas sobre rasante	1	Escaleras	No protegidas	0	Estructura	Tipo	Protección
Plantas bajo rasante	0		Escaleras protegidas	0	Muros	Estructura metálica	Sí
Cota máxima	0		Especialm. Protegidas	0	Pilares	Estructura metálica	Sí
Cota mínima	0		Escaleras exteriores	0	Vigas	Estructura metálica	Sí
Ocupación máx.	8	Ascensores normales		0	Ascensores	Estructura metálica	Sí
Nº Empleados	36	Ascensores emergencia		0	Cubiertas	Estructura metálica	Sí
Personas mov. reducida	0	Nº Salidas del edificio		2			

LLAVES DE CORTE SUMINISTROS GENERALES					
Tipo	Planta	Zona, área o sector	Tipo	Planta	Zona, área o sector
Luz	CGBT BJ	OFICINAS-1	Gasoil	NO APLIC A	-
Agua	-	-	Otros combustibles		
Gas	NO APLICA	-	AGUA	EXTER IOR	C/GUTEMBERG

PROTECCIÓN CONTRA INCENDIOS		
Tipo	Dispone	Particularidades (cobertura, tipo, elementos corte)
Hidrantes propios	Sí	-
Columna seca	No	-
BIE's	No	-
Rociadores agua	No	-
Extinción automática (gas, aerosol, polvo,..)	No	-
Control de humo	No	-
Detección y alarma	No	-

Alimentación eléctrica secundaria	Sí	-
Aljibe y grupo de presión PCI	No	-
RESPUESTA AUTOPROTECCIÓN		
Tiempo de evacuación (minutos)	-	
Equipos de emergencia interior	-	
FOCOS DE PELIGRO		
Riesgos más significativos		
<i>Planta</i>	<i>Nivel de riesgo</i>	<i>Local de riesgo especial</i>
BJ		-
-	-	-
-	-	
INFORMACIÓN COMPLEMENTARIA DE INTERÉS		

DOCUMENTO PARA LA INTERVENCIÓN (DPI)

DATOS BÁSICOS

Nº RDPA	2903	Instalación	BRENNTAG QUIMICA S.A.U.		
Dirección	CALLE, Gutenberg, 22				
Localidad	Getafe	UTM X	440520,32	UTM Y	4460629,02
Actividad principal	Industrial			Nº Edificios	5
Tipo de Plan de Autoprotección	INTER				
Director del Plan de Autoprotección	MANUEL GARCÍA MARTÍN				/916653005
Director del Plan de Actuación	MANUEL GARCÍA MARTÍN				/916653005
Para uso industrial: Nivel de riesgo intrínseco del establecimiento					
Establecimientos vulnerables del entorno	Industrial-EXPRESS 2000, Industrial-CARREFOUR, Almacén-CENTRO LOGÍSTICO				

EDIFICIO Nº	5		NAVE INFLAMABLES		
Centro de control	Tfno.:	-	Ubicación	-	
Superficie	609.0	Uso Ind.	Tipo de edificio	Nivel de riesgo intrínseco	
Superficie máx. planta bajo rasante	0.0		Superficie máxima planta sobre rasante	0.0	

ELEMENTOS DEL EDIFICIO				TIPO Y PROTECCIÓN DE LA ESTRUCTURA			
Plantas sobre rasante	1	Escaleras	No protegidas	0	Estructura	Tipo	Protección
Plantas bajo rasante	0		Escaleras protegidas	0	Muros	Estruct. de Fabrica	Sí
Cota máxima	0		Especialm. Protegidas	0	Pilares	Estruct. de Fabrica	Sí
Cota mínima	0		Escaleras exteriores	0	Vigas	Estruct. de Fabrica	Sí
Ocupación máx.	15	Ascensores normales		0	Ascensores	Estruct. de Fabrica	Sí
Nº Empleados	36	Ascensores emergencia		0	Cubiertas	Estructura mixta	Sí
Personas mov. reducida	0	Nº Salidas del edificio		0			

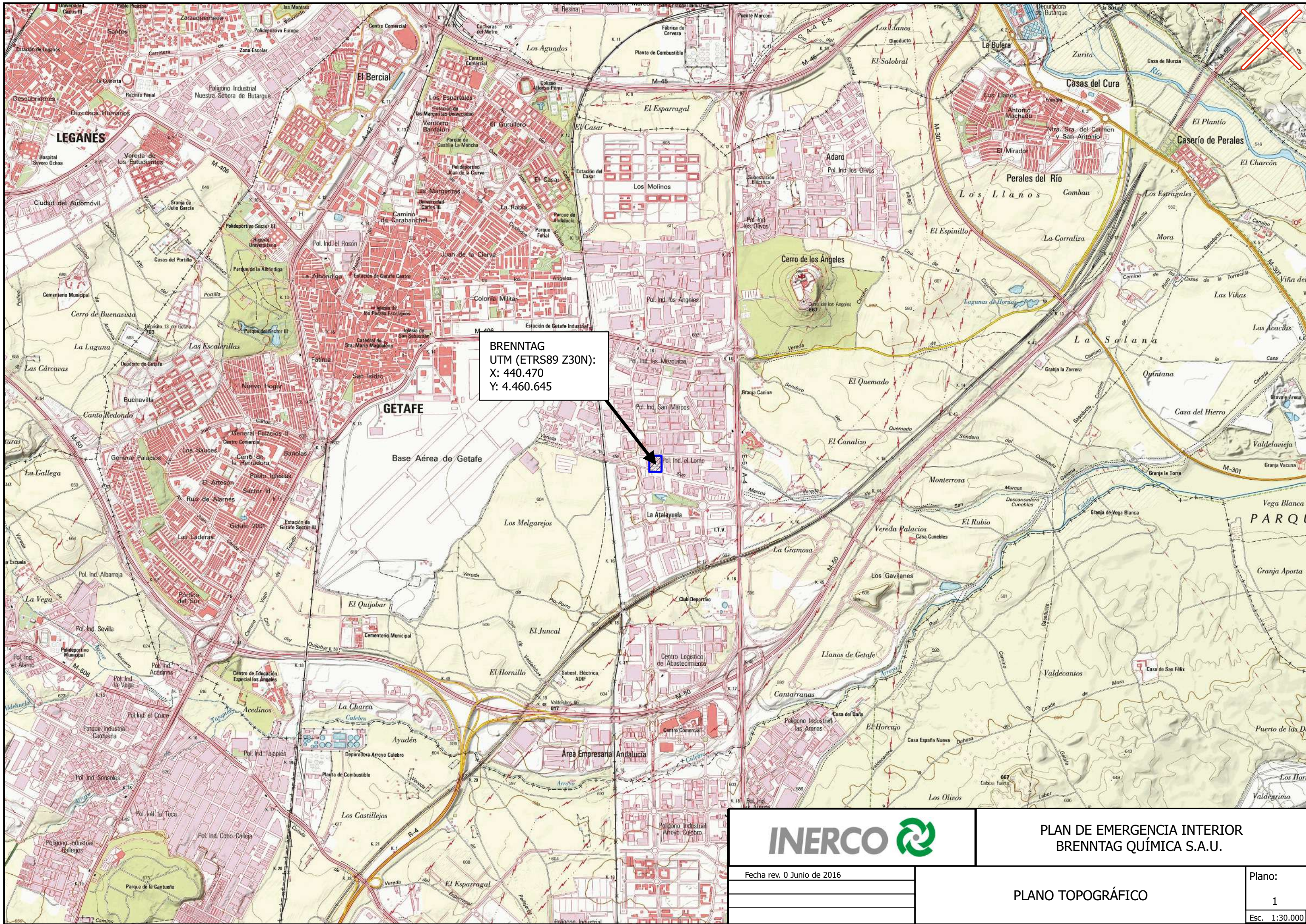
LLAVES DE CORTE SUMINISTROS GENERALES

Tipo	Planta	Zona, área o sector	Tipo	Planta	Zona, área o sector
Luz	CGBT BJ	OFICINAS-1	Gasoil	NO APLIC A	-
Agua	-	-	Otros combustibles		
Gas	NO APLICA	-	AGUA	EXTER IOR	C/GUTEMBERG

PROTECCIÓN CONTRA INCENDIOS

Tipo	Dispone	Particularidades (cobertura, tipo, elementos corte)
Hidrantes propios	Sí	-
Columna seca	No	-
BIE's	No	-
Rociadores agua	No	-
Extinción automática (gas, aerosol, polvo,..)	No	-
Control de humo	No	-
Detección y alarma	Sí	-

Alimentación eléctrica secundaria	Sí	-
Aljibe y grupo de presión PCI	No	-
RESPUESTA AUTOPROTECCIÓN		
Tiempo de evacuación (minutos)	-	
Equipos de emergencia interior	-	
FOCOS DE PELIGRO		
Riesgos más significativos		
<i>Planta</i>	<i>Nivel de riesgo</i>	<i>Local de riesgo especial</i>
BJ		-
-	-	-
-	-	
INFORMACIÓN COMPLEMENTARIA DE INTERÉS		



BRENTTAG
 UTM (ETRS89 Z30N):
 X: 440.470
 Y: 4.460.645



PLAN DE EMERGENCIA INTERIOR
BRENTTAG QUÍMICA S.A.U.

Fecha rev. 0 Junio de 2016

PLANO TOPOGRÁFICO

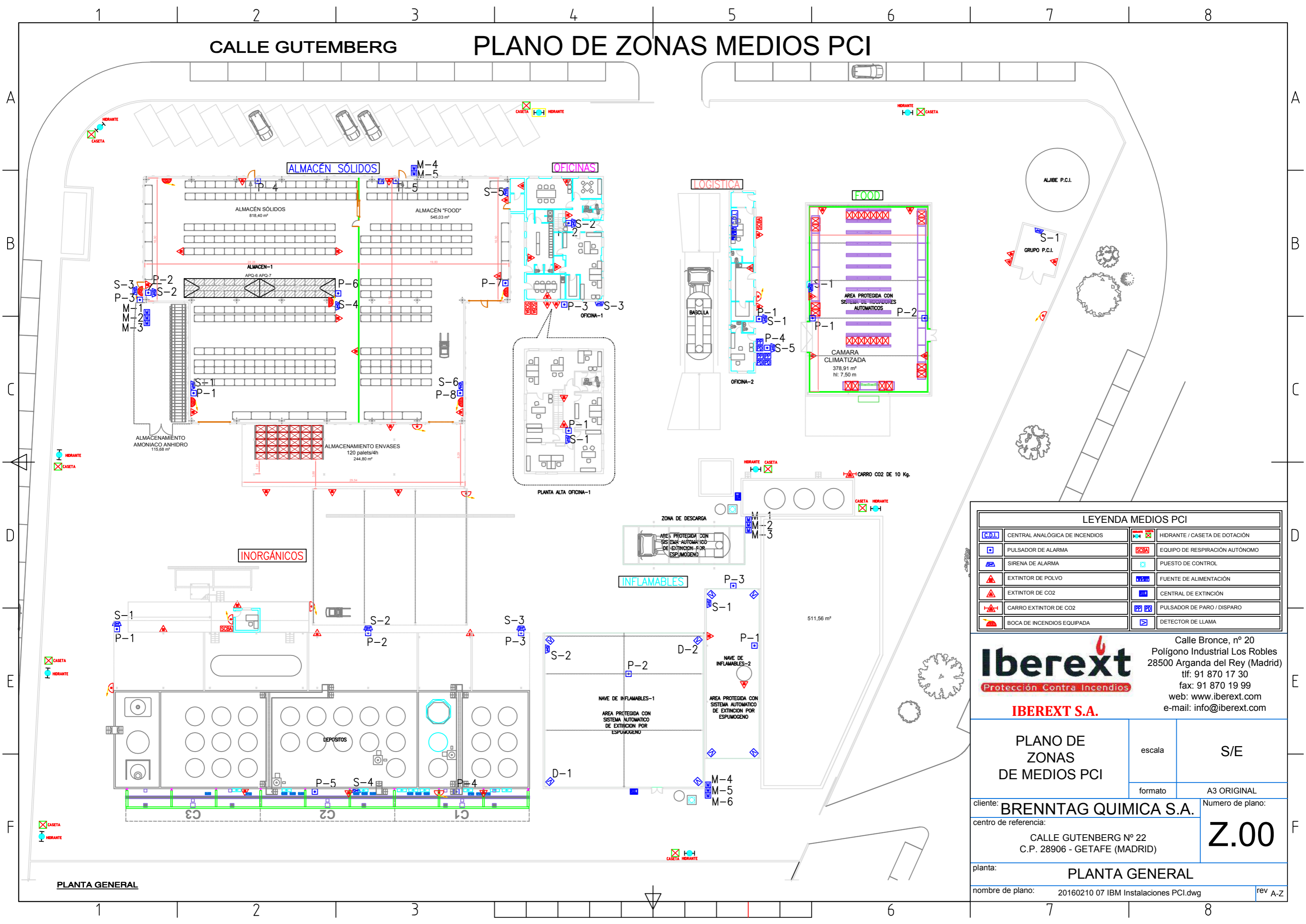
Plano:

1

Esc. 1:30.000

CALLE GUTENBERG

PLANO DE ZONAS MEDIOS PCI



	CENTRAL ANALÓGICA DE INCENDIOS		HIDRANTE / CASETA DE DOTACIÓN
	PULSADOR DE ALARMA		EQUIPO DE RESPIRACIÓN AUTÓNOMO
	SIRENA DE ALARMA		PUESTO DE CONTROL
	EXTINTOR DE POLVO		FUENTE DE ALIMENTACIÓN
	EXTINTOR DE CO2		CENTRAL DE EXTINCIÓN
	CARRO EXTINTOR DE CO2		PULSADOR DE PARO / DISPARO
	BOCA DE INCENDIOS EQUIPADA		DETECTOR DE LLAMA

Iberext
 Protección Contra Incendios

IBEREXT S.A.

Calle Bronce, nº 20
 Polígono Industrial Los Robles
 28500 Arganda del Rey (Madrid)
 tlf: 91 870 17 30
 fax: 91 870 19 99
 web: www.iberext.com
 e-mail: info@iberext.com

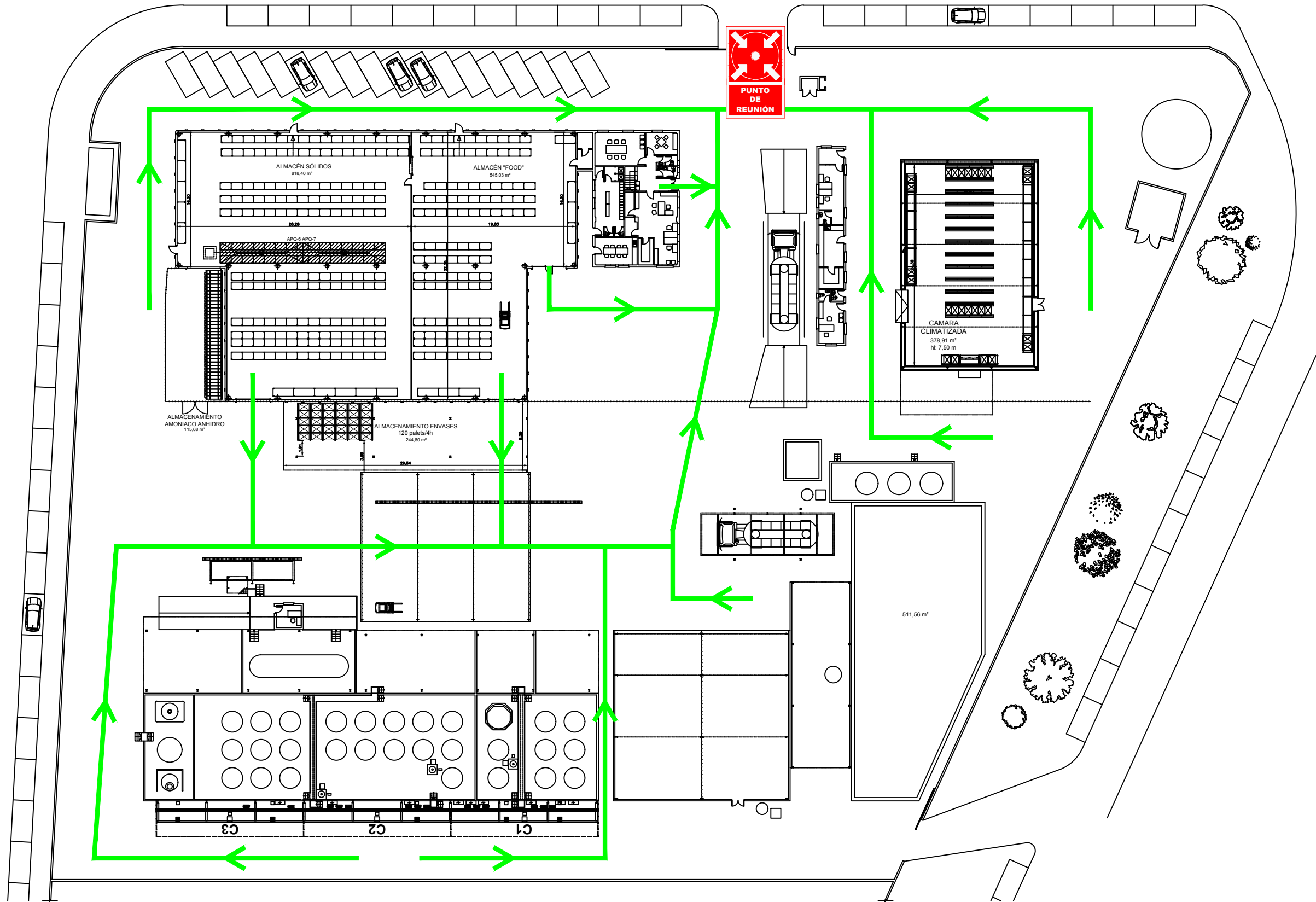
PLANO DE ZONAS DE MEDIOS PCI	escala	S/E
	formato	A3 ORIGINAL

cliente:	BRENNTAG QUIMICA S.A.	Numero de plano:	Z.00
centro de referencia:	CALLE GUTENBERG Nº 22 C.P. 28906 - GETAFE (MADRID)		

planta:	PLANTA GENERAL
nombre de plano:	20160210 07 IBM Instalaciones PCI.dwg
rev	A-Z

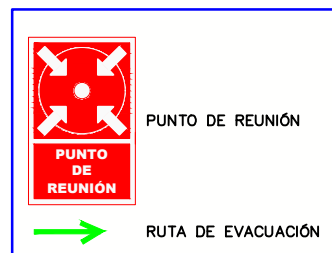
PLANTA GENERAL

CALLE GUTENBERG



INSTRUCCIONES DE EVACUACIÓN

- NOTIFICAR LA EMERGENCIA
- ALERTAR AL RESTO DEL PERSONAL
- NO ARRIESGARSE INÚTILMENTE
- DEJAR LO QUE SE ESTÉ HACIENDO SI NO ES IMPRESCINDIBLE PARA LA EVACUACIÓN, DEJANDO LA ZONA EN SITUACIÓN SEGURA
- ABANDONAR EL EDIFICIO O ZONA DE FORMA ORDENADA
- ACUDIR AL PUNTO DE REUNIÓN PREVISTO
- SOLICITAR AYUDA AL CENTRO DE COORDINACIÓN SI SE SOSPECHA QUE HAY ALGUNA PERSONA ATRAPADA
- EN CASO DE INCENDIO, USAR MEDIOS DE EXTINCIÓN PARA ABRIR VÍA DE ESCAPE SI ÉSTA HA QUEDADO BLOQUEADA POR EL INCENDIO



Fecha rev. 0 Junio de 2016

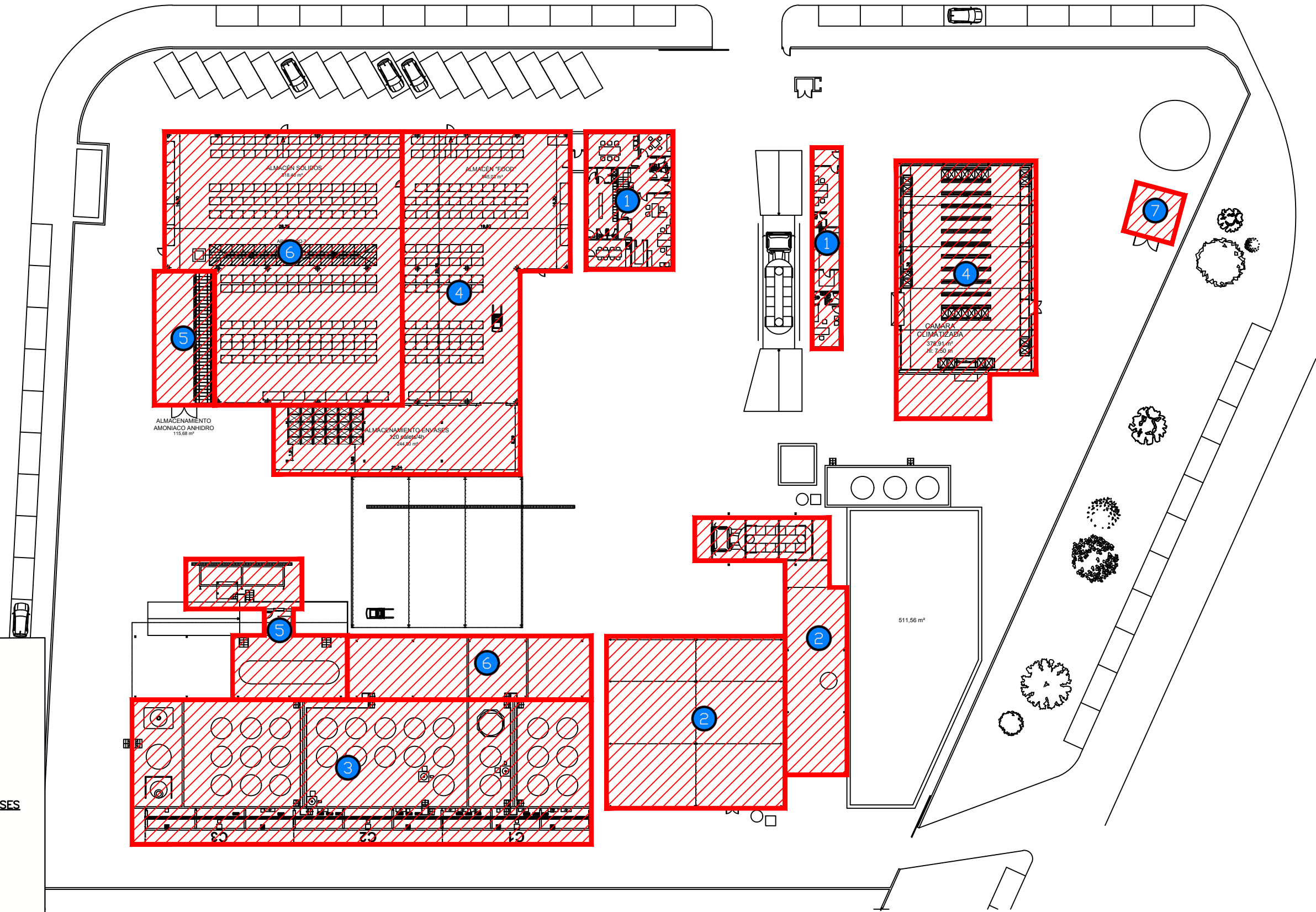
PLAN DE EMERGENCIA INTERIOR
BRENNTAG QUÍMICA S.A.U.

EVACUACIÓN GENERAL

PLANO:

4

ESC. 1: 500



LEYENDA

- ① EDIFICIOS/ OFICINAS/LABORATORIOS/ LOGÍSTICA
- ② ALMACENAMIENTO Y CARGADERO DE PRODUCTOS INFLAMABLES
- ③ TANQUES Y CARGADEROS DE ÁCIDOS, BASES Y PERÓXIDOS
- ④ ALMACENAMIENTO DE PRODUCTOS ALIMENTARIOS Y ENVASES
- ⑤ ALMACENAMIENTO DE AMONIACO
- ⑥ ALMACENAMIENTO DE SÓLIDOS Y PRODUCTOS CORROSIVOS Y TÓXICOS
- ⑦ GRUPO PRESIÓN C.I.

ZONA
RIESGOS
SUSTANCIAS
ZONAS CON RIESGOS



PLAN DE EMERGENCIA INTERIOR
BRENNTAG QUÍMICA S.A.U.

Fecha rev. 0 Junio de 2016

ZONAS E INSTALACIONES CON RIESGO

PLANO:

5

ESC. 1: 500

SUPUESTO PRÁCTICO Nº 2

Situación Inicial:

Fecha y Hora: 15 de julio, 16:30 horas.

Condiciones Meteorológicas: Temperatura 35°C, Humedad Relativa 25%, Viento del Suroeste (SO) a 15 km/h con rachas de hasta 25 km/h. Sequía acumulada en la zona.

El Centro de Emergencias 112 de la Comunidad de Madrid recibe múltiples llamadas alertando de un accidente de tráfico en la Autovía A-6 (Autovía del Noroeste), sentido salida de Madrid, a la altura aproximada del PK 27. Informan de un camión cisterna volcado sobre la Vía de Servicio A-6, con un derrame o fuga (sin concretar) por una boca de descarga de la cisterna, y un posterior incendio que se ha propagado rápidamente a la vegetación colindante. El conductor del camión parece estar atrapado en la cabina. Hay una densa columna de humo negro y llamas visibles.

Usted es el Oficial Técnico de Guardia y es activado para acudir al lugar como Mando de la Intervención.

Nota: En sus respuestas, demuestre amplitud de conocimientos, capacidad para adaptarlos a la situación concreta, y competencias de análisis, priorización y toma de decisiones. Sea conciso pero completo en sus argumentaciones.

Información Gráfica:

Se adjuntan los siguientes planos/mapas para su análisis:

- **Mapa 1:** Plano general de la zona de Torreldones con puntos de interés.
- **Mapa 2:** Imagen satelital detallada de la zona del accidente, enfocada en la gasolinera y accesos.

(Responda en la hoja de respuestas. El mapa no se recogerá).

Información Adicional (obtenida durante el trayecto y primera valoración):

1. El camión cisterna tiene un panel naranja con los números (23/1965).
2. El accidente ha ocurrido en la Vía de Servicio A-6, junto a la calzada principal, en las inmediaciones de la Estación de Servicio Repsol y próximo al Hospital Universitario HM Torreldones.
3. El incendio del gas fugado es virulento y el incendio se ha propagado al pasto adyacente a la autopista. Próximo, hay matorral y pinar bajo situados al norte y este de la vía de servicio.
4. La columna de humo (principalmente del incendio forestal), afecta ligeramente la visibilidad en la A-6 y comenzando a llegar de forma tenue a las inmediaciones del Hospital HM Torreldones.
5. La Guardia Civil de Tráfico ya se encuentra en el lugar intentando regular el tráfico, que está colapsado en la A-6 sentido salida.
6. Se confirma que el conductor sigue en la cabina, posiblemente herido. El camión está volcado lateralmente.
7. No hay más vehículos afectados en el accidente.

SE PIDE:

Como Oficial Técnico al Mando de la Intervención, desarrolle por escrito los siguientes apartados:

1. PARTE I: LECTURA E INTERPRETACIÓN DE INFORMACIÓN GRÁFICA Y SITUACIONAL

1.1 Análisis de la Zona del Siniestro (utilizando los mapas):

- 1.1.1** Identifique las principales vías de acceso y evacuación al lugar del siniestro.
- 1.1.2** Localice y describa los puntos críticos o vulnerables en el entorno inmediato del accidente.
- 1.1.3** ¿Qué áreas se verían más afectadas por el humo y la posible propagación del incendio forestal?
- 1.1.4** ¿Existen hidrantes u otras fuentes de abastecimiento de agua visibles o deducibles en los planos en las proximidades?, ¿qué suposiciones razonables puede hacer sobre la disponibilidad de hidrantes?

1.2 Identificación de Peligros y Riesgos Iniciales:

- 1.2.1** A partir de la información del panel naranja, describa los principales riesgos asociados a la mercancía peligrosa implicada.
- 1.2.2** Las etiquetas de peligro no se ven porque el camión está volcado lateralmente. ¿Cuáles debería llevar?
- 1.2.3** Enumere los riesgos inmediatos para las personas (víctimas, intervinientes, población cercana) y el medio ambiente.

2. PARTE II: ANÁLISIS DE CUMPLIMIENTO Y APLICACIÓN DE NORMATIVA (BLOQUE II)

2.1 Activación de Planes de Protección Civil:

- 2.1.1** ¿Qué Planes de Protección Civil de la Comunidad de Madrid considera que deberían activarse ante esta emergencia? Justifique brevemente su respuesta indicando el objeto de cada plan y su aplicabilidad al siniestro.
- 2.1.2** Describa brevemente los niveles de gravedad o situaciones operativas que podrían declararse según los planes activados y cuál consideraría inicialmente más apropiado para esta situación.

2.2 Normativa Específica de Mercancías Peligrosas:

- 2.2.1** Según la normativa aplicable, ¿qué documentación relativa a la mercancía transportada debería portar el vehículo? ¿Qué información clave para la intervención proporcionan las "instrucciones escritas según el ADR"?

2.3 Planes de Autoprotección:

- 2.3.1** Considerando la proximidad de la Estación de Servicio Repsol y el Hospital HM Torrelodones, ¿qué relevancia tiene la Norma Básica de Autoprotección (RD 393/2007) en este contexto? ¿Qué tipo de actuaciones o coordinaciones esperaría por parte de estas instalaciones?
- 2.3.2** En relación con el incendio forestal y la interfaz urbano-forestal, ¿qué anexos del Plan INFOMA serían relevantes para la prevención y actuación en esta zona, especialmente si hubiera urbanizaciones cercanas? Describa brevemente las exigencias del INFOMA en relación a este caso.

3. PARTE III: ESTRATEGIA DE INTERVENCIÓN, TOMA DE DECISIONES Y GESTIÓN DE LA EMERGENCIA.

3.1 Acciones Inmediatas a la Llegada y Establecimiento del Mando:

- 3.1.1** Describa sus primeras cinco acciones fundamentales como Mando de la Intervención al llegar al lugar del siniestro.
- 3.1.2** ¿Cómo establecería el Puesto de Mando Avanzado (PMA) y qué criterios seguiría para su ubicación? ¿Qué estructura de mando inicial propondría (sectores, jefaturas)?

3.2 Tácticas de Intervención (MMPP e Incendio Forestal):

3.2.1 Respecto al accidente del camión cisterna (MMPP):

- 3.2.1.1** ¿Qué zonas de intervención establecería y dónde las ubicaría aproximadamente?
- 3.2.1.2** ¿Qué técnicas y agentes extintores serían los más adecuados para el incendio del producto de la cisterna y la protección/refrigeración de la cisterna?
- 3.2.1.3** ¿Qué medidas específicas tomaría para el rescate del conductor atrapado?

3.2.2 Respecto al incendio forestal:

- 3.2.2.1** ¿Qué estrategia general de ataque al incendio forestal considera más apropiada dadas las condiciones y la interfaz urbano-forestal? Justifique.
- 3.2.2.2** ¿Qué medios terrestres y aéreos (si procede) solicitaría para la extinción del incendio forestal y con qué criterios?
- 3.2.2.3** ¿Qué acciones prioritarias realizaría para proteger la Estación de Servicio y el Hospital del avance del incendio forestal y del humo?

3.3 Recursos y Equipamiento:

- 3.3.1** Enumere los tipos de vehículos de bomberos y equipos específicos (EPIs, herramientas, material de extinción) que consideraría esenciales para esta intervención combinada.
- 3.3.2** ¿Cómo gestionaría el abastecimiento de agua para la extinción, considerando la información de los planos y la magnitud del incidente?

3.4 Coordinación y Seguridad:

- 3.4.1** ¿Con qué otros organismos o servicios (además de Guardia Civil y SUMMA 112) sería necesario establecer coordinación y para qué funciones?
- 3.4.2** Mencione al menos tres medidas de seguridad fundamentales para los equipos de intervención en este escenario complejo.

3.5 Descontaminación:

- 3.5.1** ¿Qué procedimientos básicos de descontaminación serían necesarios para el personal y los equipos que hayan intervenido en la zona caliente?
-

MAPA 2: ZONA EXACTA ACCIDENTE

