

**INSTRUCCIONES PARA DESARROLLO DEL SUPUESTO PRÁCTICO NÚMERO 2:**

Realice el ejercicio en hojas en blanco numeradas. Puede dibujar sobre el croquis del enunciado. Tenga en cuenta que el **tiempo previsto para este supuesto es de una hora. Cuando acabe introduzca las hojas en el sobre de respuestas. DISPONE DE DOS HORAS PARA LA REALIZACIÓN DE LOS DOS SUPUESTOS PRÁCTICOS**

# LESIÓN VOLADIZO FORJADO PLANTA PRIMERA



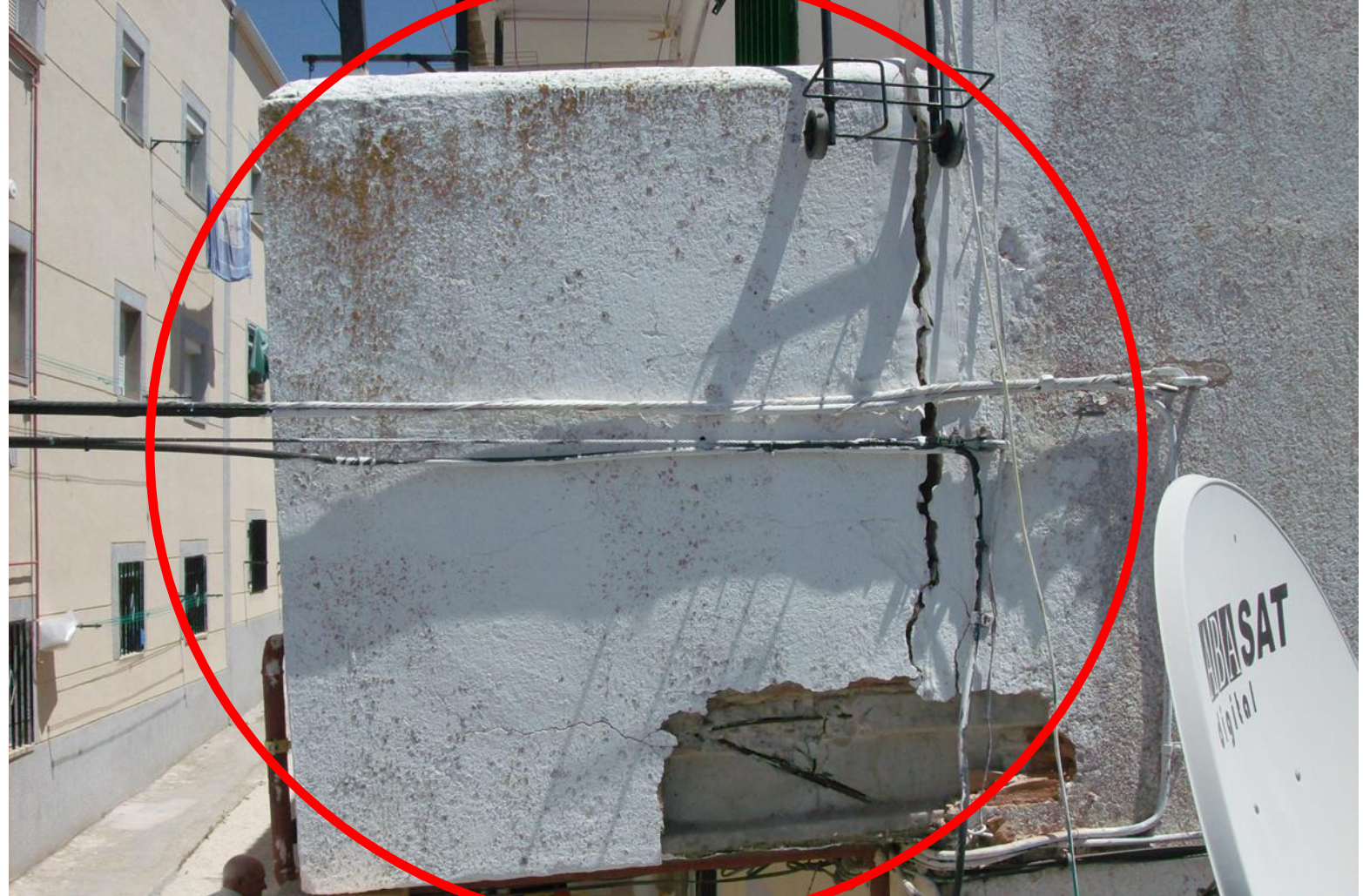
## LESIÓN VOLADIZO FORJADO PLANTA PRIMERA

El edificio afectado, con antigüedad aproximada de 50 años, es una edificación de vivienda colectiva, con planta baja y primera. A las viviendas de planta baja se accede directamente desde la calle, y a las de planta primera a través de un corredor volado abierto.

El sistema estructural es de muros de carga, con tres crujias (fachada corredor, un muro intermedio y una fachada trasera), paralelas entre sí, sobre los que se apoya forjado unidireccional, que por prolongación de sus viguetas forma el voladizo del corredor.

El voladizo del corredor, en uno de sus extremos, (fondo de saco), ha cedido aproximadamente 20 cm, con importantes grietas verticales en el peto del corredor, tanto en el lateral como en el frente. A causa de este movimiento, el enfoscado de revestimiento se ha separado de la fábrica del peto y fisurado en una longitud de unos 4 metros. Por esa zona discurre la tubería de suministro de gas natural del edificio, que está ligeramente deformada (acompaña al voladizo en su descenso)

El interior de las viviendas cercanas a la zona dañada, la propia fachada del edificio y la medianera de esa esquina están en aparente buen estado, no presentando ni fisuras ni grietas.



# LESIÓN VOLADIZO FORJADO PLANTA PRIMERA



# LESIÓN VOLADIZO FORJADO PLANTA PRIMERA



# LESIÓN VOLADIZO FORJADO PLANTA PRIMERA

## Ejercicio:

Ejecute y diseñe un apuntalamiento adoptando medidas provisionales de seguridad en la zona afectada, y manteniendo los servicios existentes.

1. Evaluación de las lesiones
2. Medios a utilizar- justifique la elección de materiales.
3. Croquis del apuntalamiento
4. Descripción de la ejecución del apuntalamiento
5. Medidas de seguridad en la intervención
6. Medidas para la seguridad de los habitantes del inmueble y mantenimiento de servicios existentes

