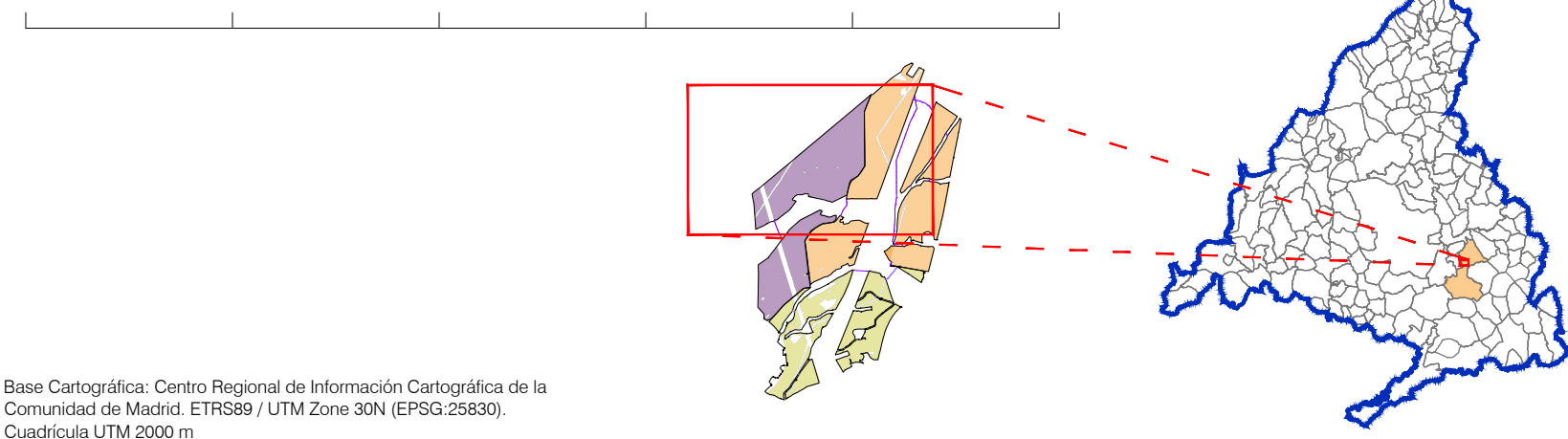


LEYENDA

- Términos municipales
- Ámbito del Plan Especial. El PEI contiene las siguiente infraestructuras:
 - Vallado de las PSFVs Sanabria, Gallocanta y Varadero Solar
 - LS (Línea Subterránea 30 kV)
 - Viales Internos PSFV
 - Implantación de Módulos Fotovoltaicos
 - Centro de Transformación
 - Acceso
 - Caseta de control y mantenimiento/Acopio de materiales/Almacén

0 100 m 200 m 300 m 400 m 500 m



PLAN ESPECIAL PEI-PFOT-178
VERSIÓN DEFINITIVA DEL PLAN: DOCUMENTO PARA APROBACIÓN DEFINITIVA

TÍTULO DEL PLANO:
PLANTA POR TRAMOS DE LA INFRAESTRUCTURA PSFV GALLOCANTA SOLAR (I)

ESCALA: 1:3.500

FECHA: Mayo 2024

PROMOTOR:

IGNIS

TotalEnergies

Ignis Energía S.L. TotalEnergies Electricidad y Gas España, S.A.

PLANO Nº:
O-3.3

EQUIPO REDACTOR:

RH Estudio, Inv. y Proyectos S.L.P.