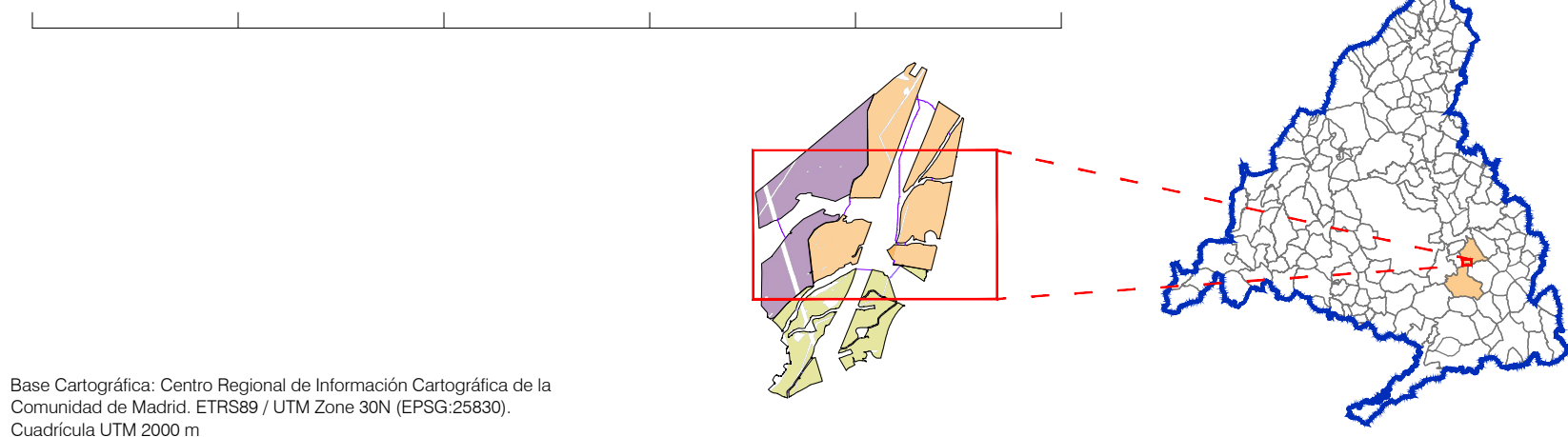


LEYENDA

- Términos municipales
- Ámbito del Plan Especial. El PEI contiene las siguiente infraestructuras:
- Vellado de las PSFVs Sanabria, Gallocanta y Varadero Solar
 - - - LS (Línea Subterránea 30 kV)
 - Viales Internos PSFV
 - Implantación de Módulos Fotovoltaicos
 - Centro de Transformación
 - ▲ Acceso
 - ▨ Caseta de control y mantenimiento/Acopio de materiales/Almacén

0 100 m 200 m 300 m 400 m 500 m



Base Cartográfica: Centro Regional de Información Cartográfica de la Comunidad de Madrid. ETRS89 / UTM Zone 30N (EPSG:25830). Cuadrícula UTM 2000 m

PLAN ESPECIAL PEI-PFOT-178
VERSIÓN DEFINITIVA DEL PLAN: DOCUMENTO PARA APROBACIÓN DEFINITIVA

TÍTULO DEL PLANO:
**PLANTA POR TRAMOS DE
LA INFRAESTRUCTURA
PSFV SANABRIA SOLAR (II)**

ESCALA:
1:3.500

FECHA:
Mayo 2024

PROMOTOR:



Ignis Energía S.L. TotalEnergies Electricidad y Gas España, S.A.

PLANO Nº:
0-3.2
EQUIPO REDACTOR:



RH Estudio, Inv. y Proyectos S.L.P.