

# 178 VIVIENDAS CON PROTECCIÓN PÚBLICA

## MÓSTOLES



Comunidad  
de Madrid

Calle Perseo del 37A al 39E, Móstoles 28938 (Madrid)



**178 nuevas viviendas VPPA (alquiler) con garajes y locales comerciales**

Construye:

Avintia Proyectos y Construcciones S.L.

Presupuesto:

31.651.575,79 euros

Financiación Comunidad de Madrid: %  
Plan de Recuperación, Transformación y Resiliencia: %

Plazo de ejecución:

26 meses



Financiado por  
la Unión Europea  
NextGenerationEU



MINISTERIO  
DE VIVIENDA Y  
AGENDA URBANA



Plan de Recuperación,  
Transformación  
y Resiliencia



Comunidad  
de Madrid

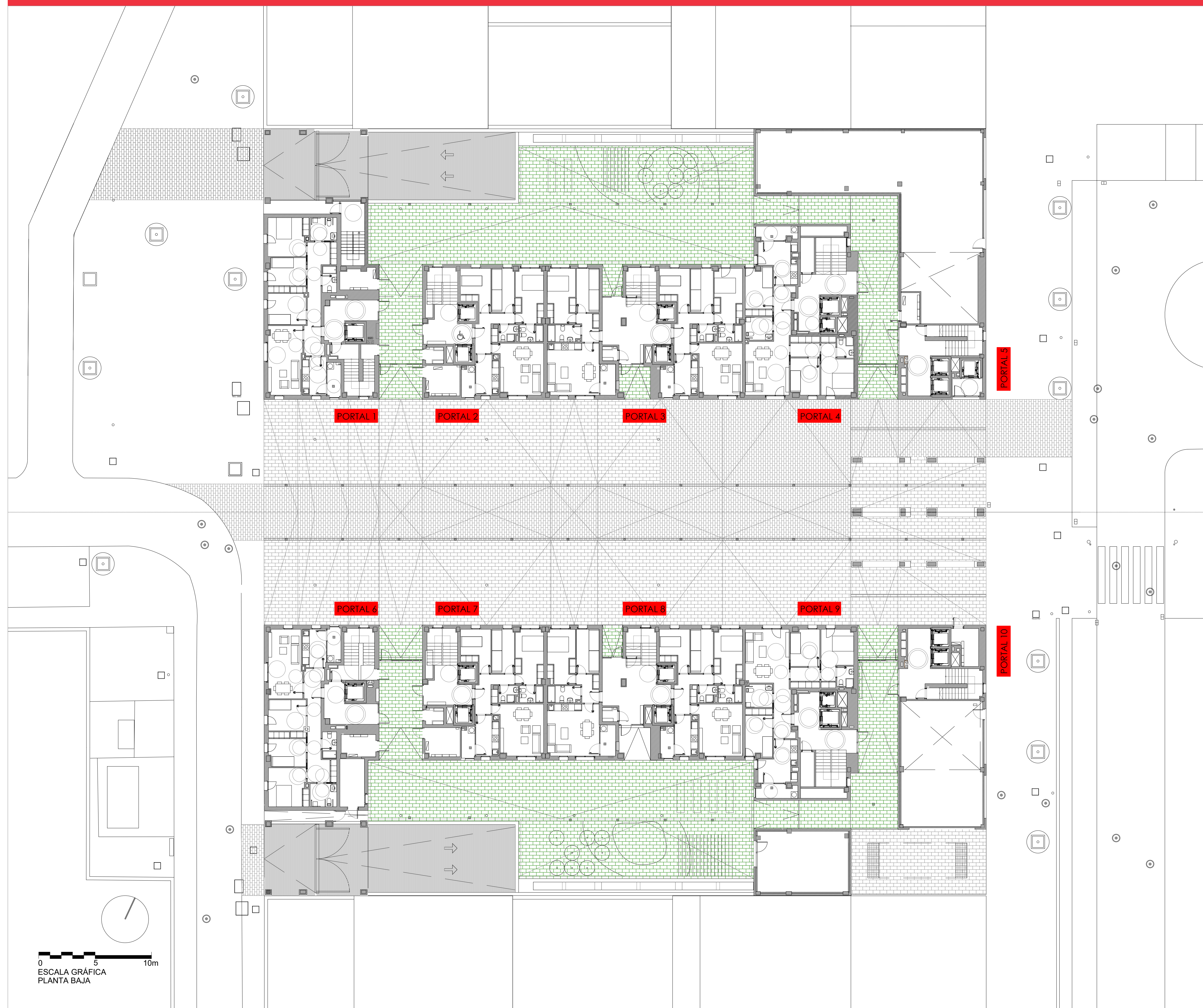
# 178 VIVIENDAS CON PROTECCIÓN PÚBLICA

## MÓSTOLES

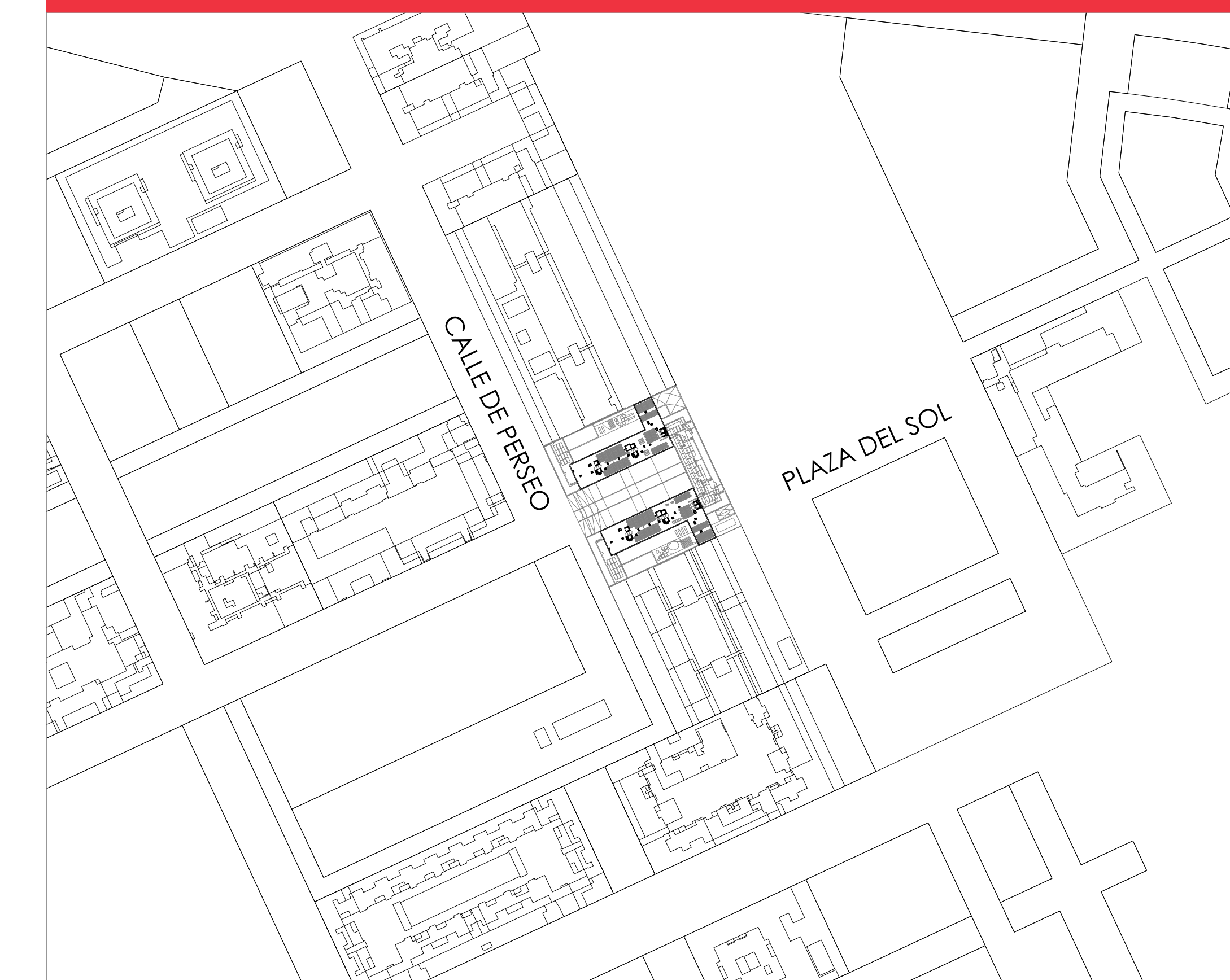


Comunidad de Madrid

### Planta de ordenación



### Plano situación



### Programa y superficies

PROGRAMA	TIPO	ADAPTADA (PMR)
VIVIENDAS DE 2 DORMITORIOS	12	2
VIVIENDAS DE 3 DORMITORIOS	124	6
VIVIENDAS DE 4 DORMITORIOS	34	
PLAZAS DE APARCAMIENTO	279	8

### CUADRO DE SUPERFICIES (m<sup>2</sup>)

	S. CONS.	S. ÚTIL
VIVIENDAS (Incl. Accesos, Inst. y servicios a Viv.)	18.847,68	12.675,78
LOCALES COMERCIALES	288,82	262,70
GARAJE (Incl. Accesos, Inst. y servicios a Garaje)	8.627,07	7.050,48
<b>TOTAL</b>	<b>27.763,57</b>	<b>19.988,96</b>

**178 nuevas viviendas VPPA (alquiler) con garajes y locales comerciales**



Financiado por  
la Unión Europea  
NextGenerationEU



MINISTERIO  
DE VIVIENDA Y  
AGENDA URBANA



Plan de Recuperación,  
Transformación  
y Resiliencia



Comunidad  
de Madrid

# 178 VIVIENDAS CON PROTECCIÓN PÚBLICA

## MÓSTOLES



Comunidad de Madrid

### Planta tipo y alzados



### Esquema distribución

<p><b>Portal 1</b> 14 viviendas: 7 VIV. 3 DORMITORIOS 6 VIV. 4 DORMITORIOS 1 VIV. 3 DORMITORIOS PMR</p> <p><b>Portal 2</b> 19 viviendas: 17 VIV. 3 DORMITORIOS 2 VIV. 4 DORMITORIOS</p> <p><b>Portal 3</b> 20 viviendas: 1 VIV. 2 DORMITORIOS 9 VIV. 3 DORMITORIOS 10 VIV. 4 DORMITORIOS</p> <p><b>Portal 4</b> 19 viviendas: 7 VIV. 3 DORMITORIOS 9 VIV. 4 DORMITORIOS 1 VIV. 2 DORMITORIOS PMR 2 VIV. 3 DORMITORIOS PMR</p> <p><b>Portal 5</b> 17 viviendas: 5 VIV. 2 DORMITORIOS 12 VIV. 3 DORMITORIOS</p> <p><b>2 Locales comerciales</b> <b>2 Sótanos</b> 287 PLAZAS DE APARCAMIENTO</p>	<p><b>Portal 6</b> 14 viviendas: 7 VIV. 3 DORMITORIOS 6 VIV. 4 DORMITORIOS 1 VIV. 3 DORMITORIOS PMR</p> <p><b>Portal 7</b> 19 viviendas: 17 VIV. 3 DORMITORIOS 2 VIV. 4 DORMITORIOS</p> <p><b>Portal 8</b> 20 viviendas: 1 VIV. 2 DORMITORIOS 9 VIV. 3 DORMITORIOS 10 VIV. 4 DORMITORIOS</p> <p><b>Portal 9</b> 19 viviendas: 7 VIV. 3 DORMITORIOS 9 VIV. 4 DORMITORIOS 1 VIV. 2 DORMITORIOS PMR 2 VIV. 3 DORMITORIOS PMR</p> <p><b>Portal 10</b> 17 viviendas: 5 VIV. 2 DORMITORIOS 12 VIV. 3 DORMITORIOS</p>
---	--

**178 nuevas viviendas VPPA (alquiler) con garajes y locales comerciales**



Financiado por  
la Unión Europea  
NextGenerationEU



MINISTERIO  
DE VIVIENDA Y  
AGENDA URBANA



Plan de Recuperación,  
Transformación  
y Resiliencia



Comunidad  
de Madrid

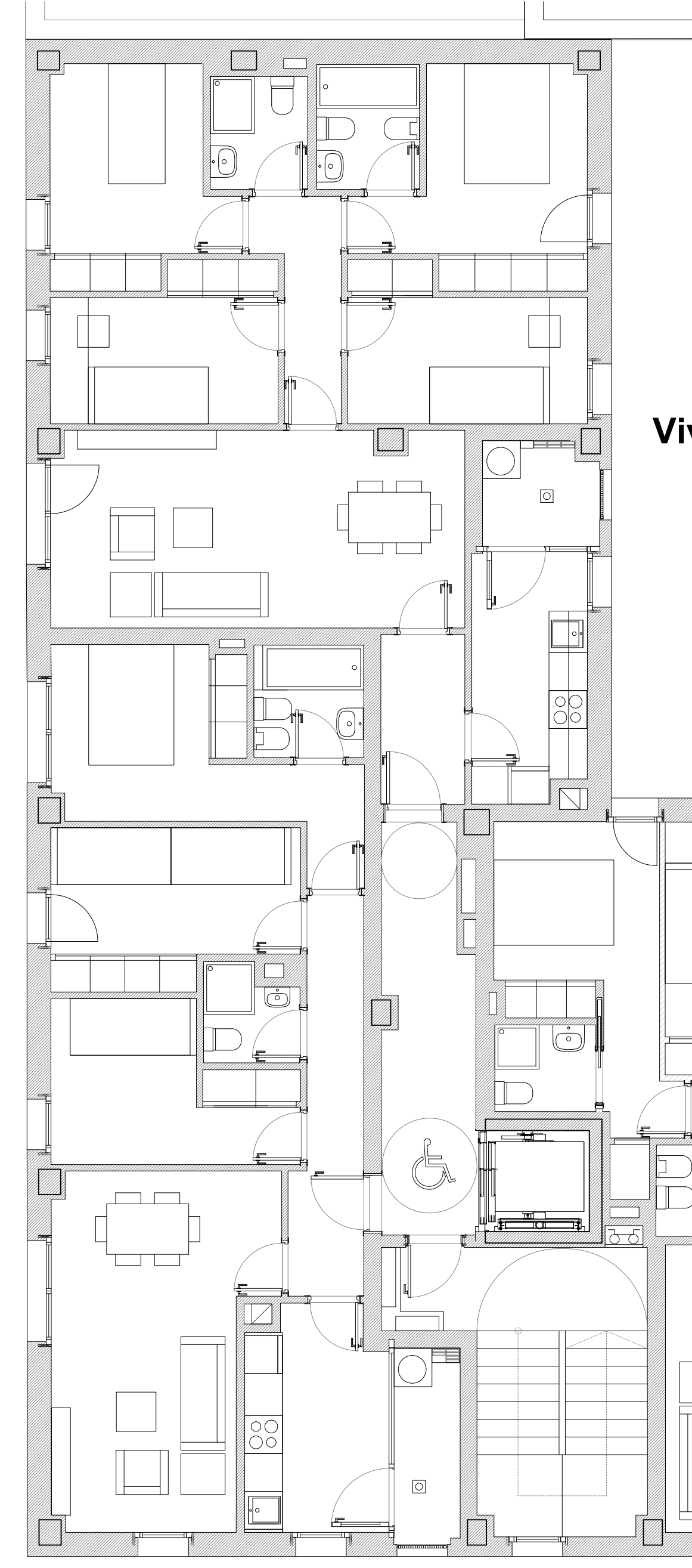
# 178 VIVIENDAS CON PROTECCIÓN PÚBLICA

## MÓSTOLES

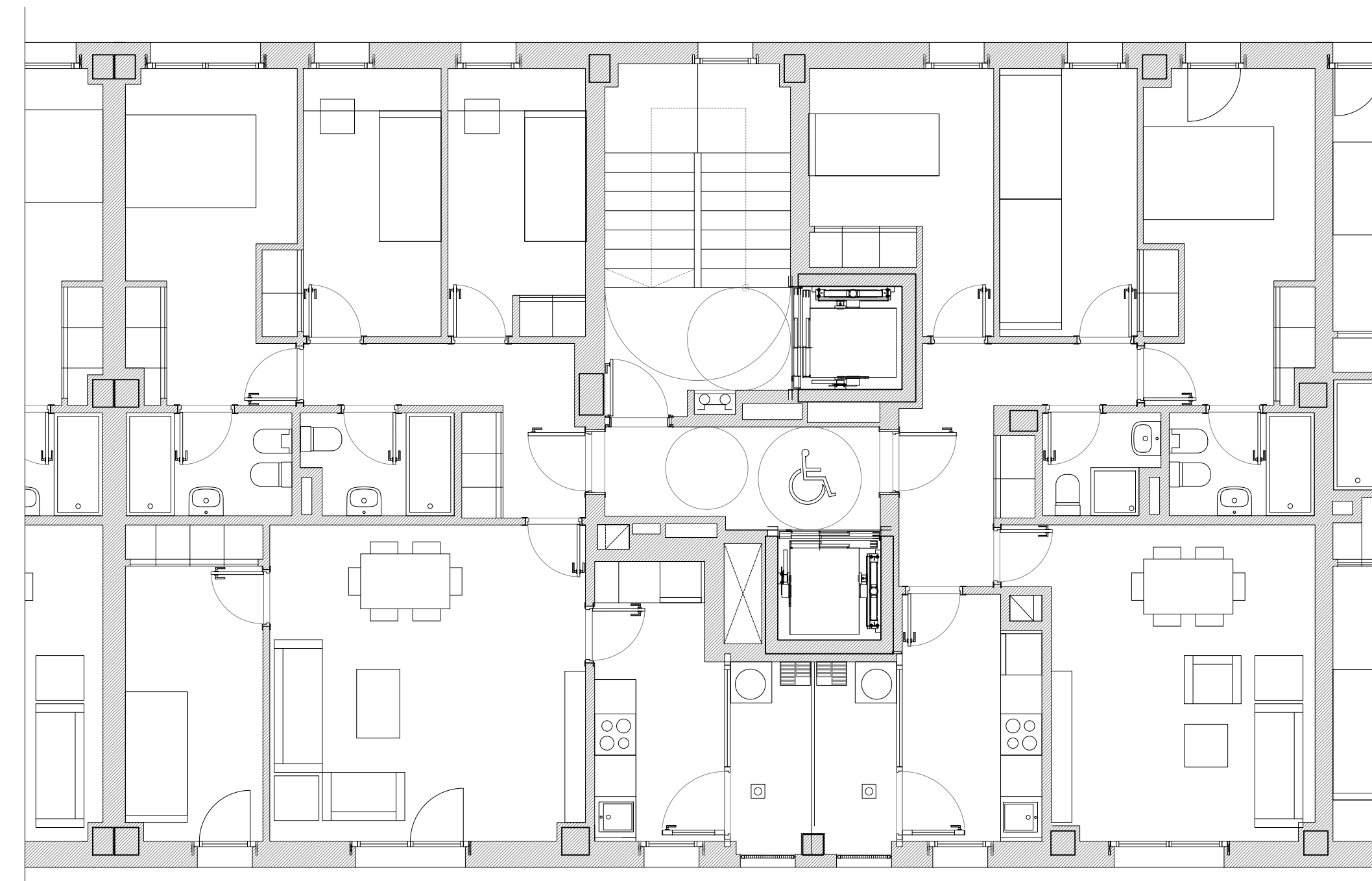


Comunidad de Madrid

### Distribuciones tipo (Planta 6)

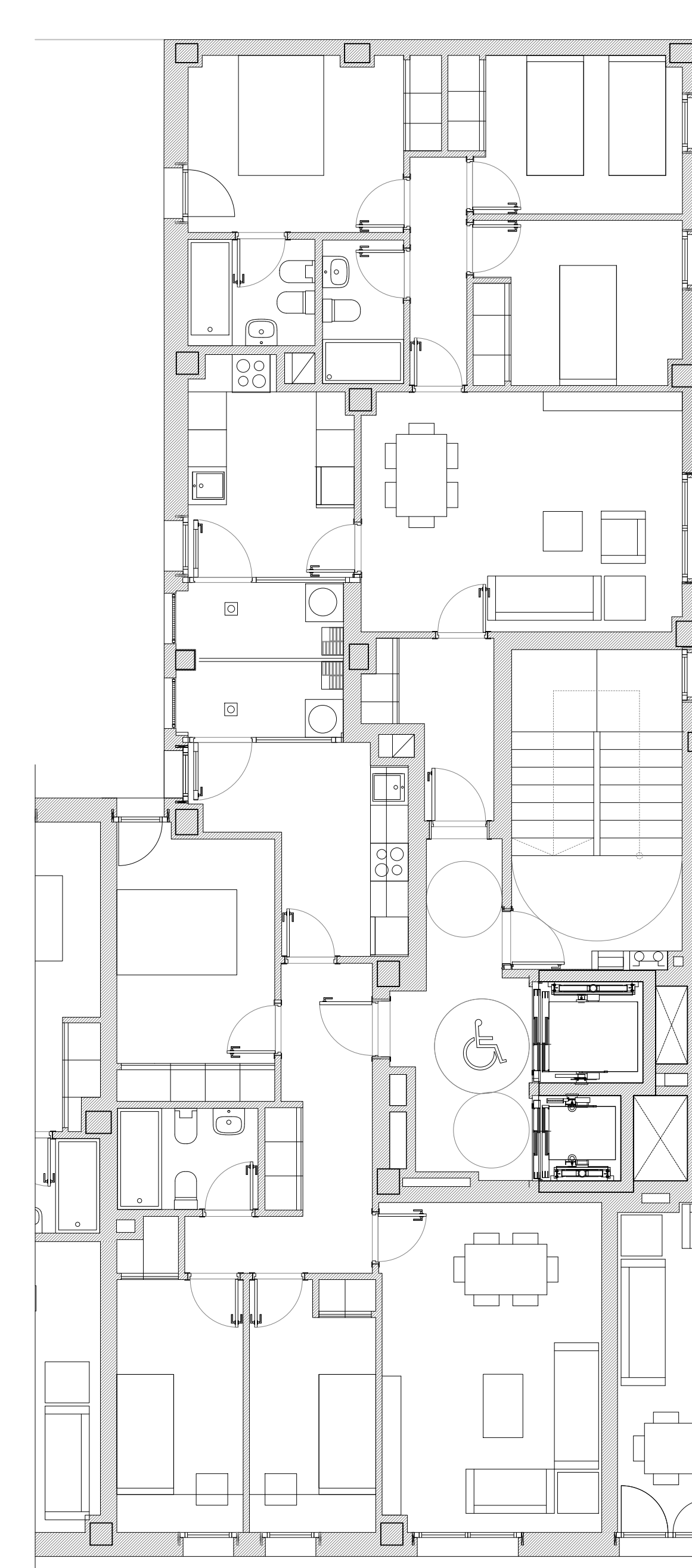


Vivienda tipo VT.10



Vivienda tipo VT.14

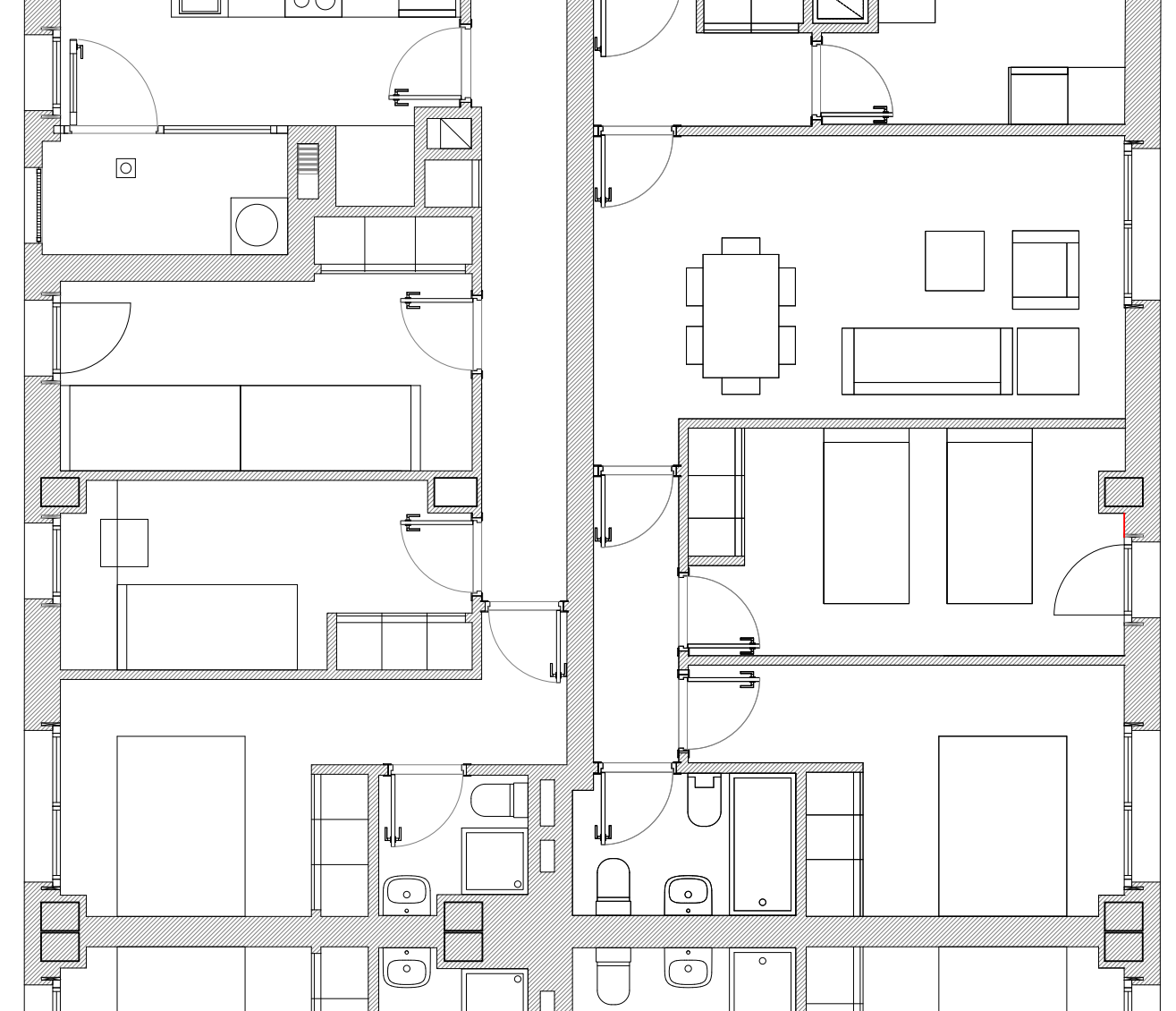
Vivienda tipo VT.5



Vivienda tipo VT.22

Vivienda tipo VT.16

Vivienda tipo VT.18



Vivienda tipo VT.20

Vivienda tipo VT.21

### Tipos de vivienda

1 vivienda tipo VT.1	SUF= 82,72 m2	Sc= 122,99 m2	6 viviendas tipo VT.11	SUF= 77,87 m2	Sc= 115,79 m2	10 viviendas tipo VT.21	SUF= 59,34 m2	Sc= 88,23 m2
1 vivienda tipo VT.2	SUF= 81,98 m2	Sc= 121,89 m2	7 viviendas tipo VT.12	SUF= 66,06 m2	Sc= 98,23 m2	10 viviendas tipo VT.22	SUF= 68,42 m2	Sc= 101,73 m2
20 viviendas tipo VT.3	SUF= 68,24 m2	Sc= 101,47 m2	7 viviendas tipo VT.13	SUF= 65,86 m2	Sc= 97,93 m2	2 viviendas tipo VT.23	SUF= 77,18 m2	Sc= 114,76 m2
2 viviendas tipo VT.4	SUF= 51,40 m2	Sc= 76,43 m2	18 viviendas tipo VT.14	SUF= 79,95 m2	Sc= 118,87 m2	2 viviendas tipo VT.24	SUF= 72,2 m2	Sc= 107,35 m2
10 viviendas tipo VT.5	SUF= 68,3 m2	Sc= 101,56 m2	2 viviendas tipo VT.15	SUF= 77,44 m2	Sc= 115,14 m2	2 viviendas tipo VT.25	SUF= 69,08 m2	Sc= 102,72 m2
10 viviendas tipo VT.6	SUF= 68,37 m2	Sc= 101,65 m2	18 viviendas tipo VT.16	SUF= 71,28 m2	Sc= 105,99 m2	1 vivienda tipo VT.26	SUF= 79,43 m2	Sc= 118,10 m2
2 viviendas tipo VT.7	SUF= 81,74 m2	Sc= 121,54 m2	2 viviendas tipo VT.17	SUF= 68,21 m2	Sc= 101,41 m2	1 vivienda tipo VT.27	SUF= 79,48 m2	Sc= 118,18 m2
6 viviendas tipo VT.8	SUF= 68,32 m2	Sc= 101,58 m2	5 viviendas tipo VT.18	SUF= 71,81 m2	Sc= 106,77 m2	4 viviendas tipo VT.28	SUF= 74,86 m2	Sc= 111,31 m2
6 viviendas tipo VT.9	SUF= 67,73 m2	Sc= 100,70 m2	5 viviendas tipo VT.19	SUF= 71,85 m2	Sc= 106,83 m2	1 vivienda tipo VT.29	SUF= 83,6 m2	Sc= 124,31 m2
6 viviendas tipo VT.10	SUF= 78,39 m2	Sc= 116,56 m2	10 viviendas tipo VT.20	SUF= 76,46 m2	Sc= 113,68 m2	1 vivienda tipo VT.30	SUF= 83,67 m2	Sc= 124,41 m2

**178 nuevas viviendas VPPA (alquiler) con garajes y locales comerciales**



Financiado por  
la Unión Europea  
NextGenerationEU



MINISTERIO  
DE VIVIENDA Y  
AGENDA URBANA



Plan de Recuperación,  
Transformación  
y Resiliencia



Comunidad  
de Madrid