

COORDENADAS ENTRONQUE DE CAMINO DE ACCESO CON CARRETERA M-204. ACCESO A PSFV ABETO SOLAR

PUNTOS	X	Y
A1 Pk. 31 + 000	477246.41	4471669.55

COORDENADAS ENTRONQUE DE CAMINO DE ACCESO CON CARRETERA M-219. ACCESO A PSFV ABETO (SUR) Y GRILLETE SOLAR (ESTE)

PUNTOS	X	Y
A2 Pk. 11 + 000	474913.93	4468785.68

COORDENADAS ENTRONQUE DE CAMINO DE ACCESO CON CARRETERA M-224. ACCESO A PSFV GRILLETE SOLAR (OESTE)

PUNTOS	X	Y
A3 Pk. 17 + 600	470394.08	4470376.90

COORDENADAS ENTRONQUE DE CAMINO DE ACCESO CON C/ CAM. DEL MONTE ALTO. ACCESO A PSFV GOLETA SOLAR (ESTE)

PUNTOS	X	Y
A4	470394.08	4470376.90

COORDENADAS DE ACCESO A ST GRILLETE

PUNTOS	X	Y
S1	470205.43	4470358.81

COORDENADAS DE ACCESO A PSFV ABETO SOLAR

PUNTOS	X	Y
1A	476067.29	4471243.14
2A	476003.51	4471207.95
3A	475753.29	4471004.30
4A	475210.70	4470617.77
5A	476306.79	4470543.06
6A	475186.97	4469956.24
7A	475036.70	4469469.28

COORDENADAS DE ACCESO A PSFV GRILLETE SOLAR

PUNTOS	X	Y
1G	472972.31	4470639.45
2G	472981.95	4470652.75
3G	472692.58	4470419.99
4G	472192.58	4470173.40
5G	470426.20	4470390.73
6G	473883.62	4470382.92

LEYENDA

Ámbito del Plan Especial. El PEI contiene las siguientes infraestructuras:

- Delimitación del ámbito del PEI (Línea de Alta Tensión: delimitación de ámbito a 30 m de cada lado del eje y Línea Subterránea BT/30 kV: delimitación de ámbito a 5 m de cada lado del eje)
- Vallado de las PSFV
- Implantación PSFV Abeto Solar
- Implantación PSFV Grillete Solar
- Implantación PSFV Cerezo Solar
- Subestación Transformadora
- Recto de PSFV
- LEAT 220 kV Tramo desde ST Grillete hasta AP19 de la LAAT Pídon - Nímbro (tramo soterrado)
- LEAT 220 kV Gileta - Noguera (tramo aéreo / soterrado)
- LEAT 220 kV Cerezo - Noguera (tramo aéreo / soterrado)
- LEAT 220 kV Noguera - San Fernando Renovables (tramo aéreo / soterrado) - Tramo desde ST Noguera hasta vértice V-10 (antiguo AP158)
- LEAT 220 kV Noguera - San Fernando Renovables (tramo aéreo / soterrado) - Tramo desde vértice V-10 (antiguo AP158) hasta la ST San Fernando Renovables
- LAAT 400 kV San Fernando Renovables - San Fernando REE
- Línea subterránea BT/30 kV
- Implantación PSFV Goleta Solar
- Ap-xx Apoyos de LAAT
- Coordenadas de acceso a PSFV / entronque carretera

Afecciones y Servidumbres de Carreteras *

Red de Carreteras del Estado:

- Dominio Público (Art 29 Ley 37/2015)
- Zona de Servidumbre (Art 31 Ley 37/2015)
- Zona de Alección (Art 32 Ley 37/2015)
- Línea límite de edificación (Art 33 Ley 37/2015)

Red de Carreteras de la Com.de Madrid. Red Principal, Secundaria o Local

- Dominio Público (Art 30 Ley 3/1991)
- Zona de Protección (Art 31 Ley 3/1991)

Afecciones Ferroviarias (Red Ferroviaria del Estado. Línea Alta Velocidad)

- Dominio Público en S.N.U. (Art 25 RD 2387/2004)
- Zona de protección en S.N.U. (Art 26 RD 2387/2004)
- Límite de edificación en S.N.U. (Art 34 RD 2387/2004)

Afecciones Aeronáuticas (Aeropuerto Adolfo Suárez Madrid-Barajas) **

- Área envolvente de servidumbres acústicas (RD 1003/2011)
- Envolvente servidumbres aeródromo e instalaciones radioeléctricas (RD 1080/2009)
- Envolvente servidumbres de operación de las aeronaves (RD 1080/2009)

Afecciones de Líneas Eléctricas (Red Eléctrica Española y compañías privadas)

- Línea Eléctrica
- Zona de Protección - ancho variable (Apartado 5.12.2 del ICT147.7. RD 223/2008)
- Torre/Punto de Apoyo Línea Eléctrica

Afecciones Vías Pecuarias (Red de Vías Pecuarias de la Comunidad de Madrid)

- Trazado Vía Pecuaria (Ancho legal: Art 4 Ley 3/1995)

(**)NOTA: Ver plano específico O-4.2
(**) NOTA: Ver planos específicos O-4.3.x

Afecciones Hidráulicas (Confederación Hidrográfica del Tago)

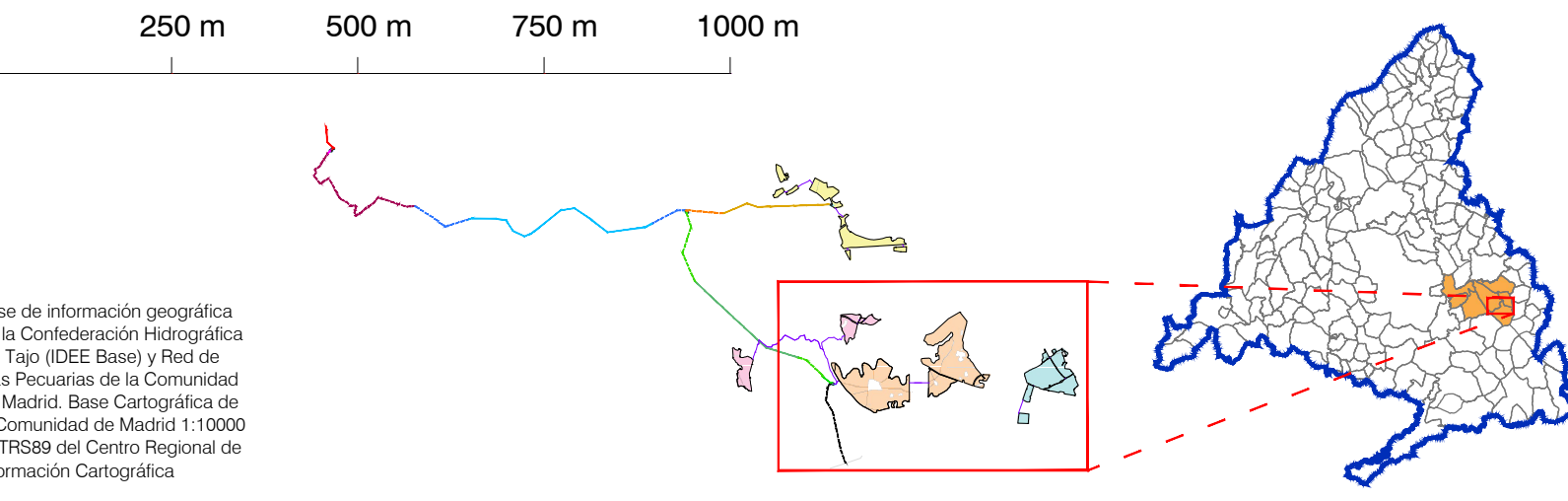
- Cauce (según cartografía de la CHT)
- Dominio Público Hidráulico (DPH) (destinado a/ Estudio Hidrológico Hidráulico ***)
- Zona de servidumbre (5 m desde DPH. Art. Único RD 9/2008)
- Zona de policía del cauce (100 m desde DPH. Art. Único RD 9/2008)

Otras Afecciones

- Caminos públicos/privados
- Red del Canal de Isabel II ****
- Línea telefónica
- Gasoducto / Oleoducto

Base de información geográfica de la Confederación Hidrográfica del Tago (IGCE Base) y Red de Vías Pecuarias de la Comunidad de Madrid. Base Cartográfica de la Comunidad de Madrid 1:10000 / ETRS89 del Centro Regional de Información Cartográfica

***NOTA: Ver anexo específico en Bloque II: Documentación Ambiental
(****) NOTA: Ver planos específicos I-2.2.x



PLAN ESPECIAL PEI-PFOT-195
DOCUMENTO PARA APROBACIÓN DEFINITIVA

TÍTULO DEL PLANO:
COMPATIBILIDAD DE LA INFRAESTRUCTURA CON LAS AFECIONES Y SERVIDUMBRES. DETALLE PSFV ABETO Y GRILLETE SOLAR

PLANO Nº:
O-4.1.1

ESCALA:
1:10.000

FECHA:
Abril 2024

PROMOTOR:
IGNIS
TotalEnergies

EQUIPO REDACTOR:
R
RH Estudio, Inv. y Proyectos S.L.P.

Ignis Energía S.L.
TotalEnergies Electricidad y Gas España, S.A.