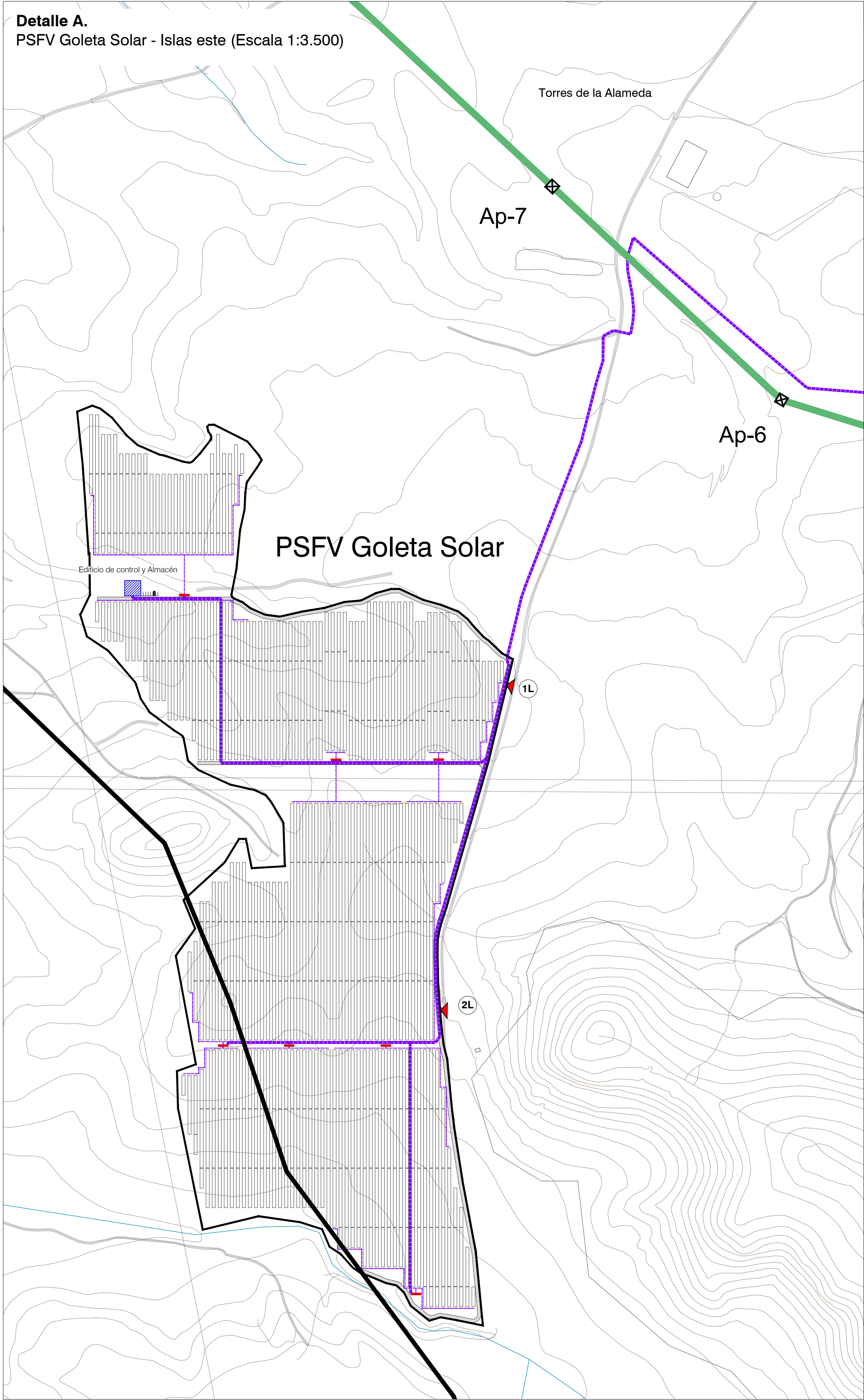
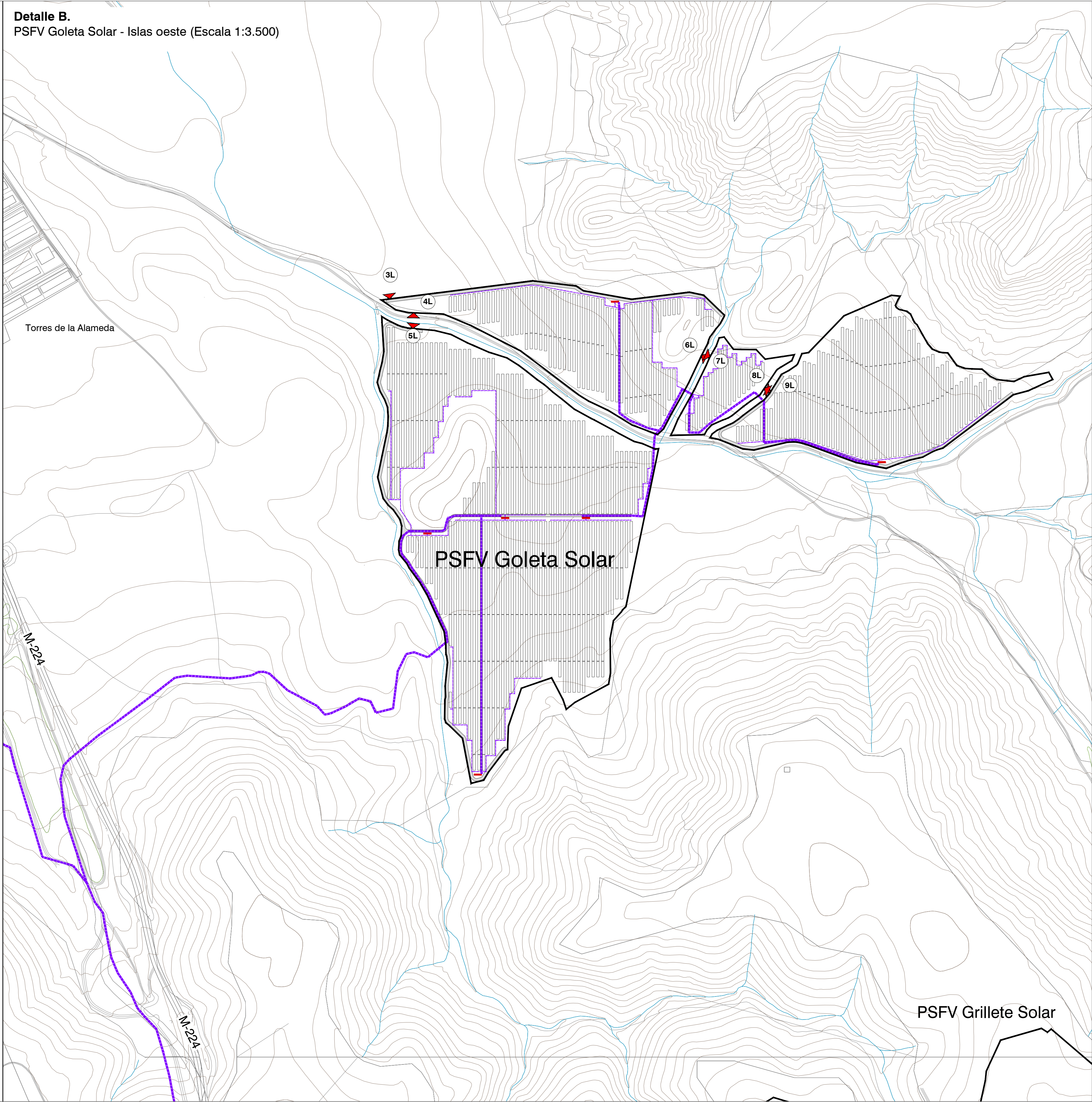


Detalle A.
PSFV Goleta Solar - Islas este (Escala 1:3.500)



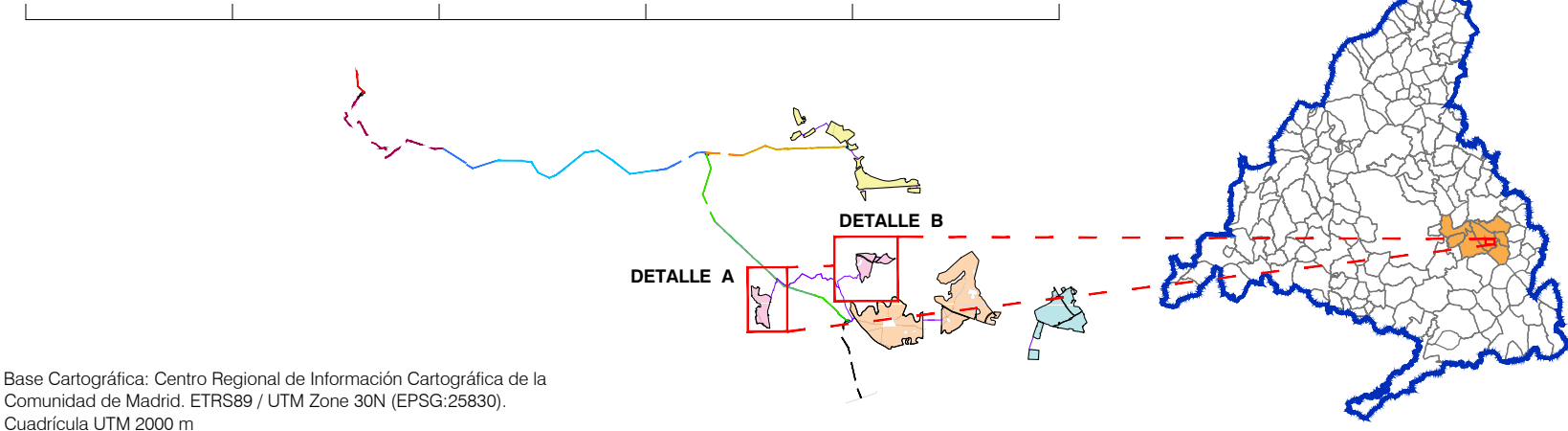
Detalle B.
PSFV Goleta Solar - Islas oeste (Escala 1:3.500)



LEYENDA

- Términos municipales
- Ámbito del Plan Especial. El PEI contiene las siguiente infraestructuras:
- Vallado de PSFV
 - LEAT 220 kV Grillete - Noguera (tramo aéreo / soterrado)
 - Línea subterránea (BT/30 kV)
 - Viales Internos PSFV
 - Implantación de Módulos Fotovoltaicos
 - Centro de Transformación
 - Acceso
 - Apoyo de LAAT

0 100 m 200 m 300 m 400 m 500 m



PLAN ESPECIAL PEI-PFOT-195
DOCUMENTO PARA APROBACIÓN DEFINITIVA

TÍTULO DEL PLANO:
**PLANTA DE DETALLE DE
LA INFRAESTRUCTURA
PSFV GOLETA SOLAR**

ESCALA:
1:3.500

FECHA:
Abril 2024

PROMOTOR:



Ignis Energía S.L. TotalEnergies Electricidad y Gas España, S.A.

PLANO Nº:
0-3.5
EQUIPO REDACTOR:



RH Estudio, Inv. y Proyectos S.L.P.