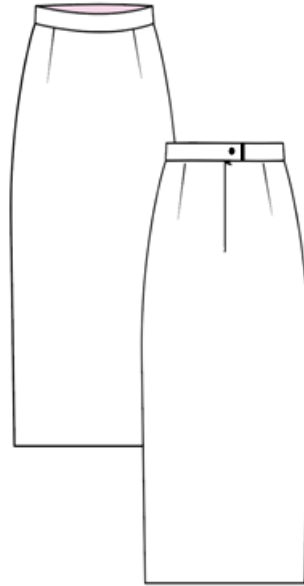


**Procedimientos selectivos para ingreso y acceso al Cuerpo de Profesores de Enseñanza Secundaria – Convocatoria 2023**  
**ESPECIALIDAD: 120 PROCESOS Y PRODUCTOS DE TEXTIL, CONFECCIÓN Y PIEL**

Una empresa de confección pretende fabricar 250 unidades al día del modelo adjunto, en una jornada laboral de 8 horas. Según la lista de fases del **anexo I**.



**El tejido de la falda tiene las siguientes características:**

**Composición:** 100% Lana.

**Urdimbre:** compuesta por 185 hilos en 5 cm del número 23,6 a 2/c tex de color gris, con una contracción debida al ligamento del 6%.

**Trama:** compuesta por 125 pasadas en 5 cm con número 17,74 cw. Con una contracción debida al ligamento del 7.5%

**Ligamento:** Acanalado oblicuo de cordones a 45 grados con base neutra y un curso de 8.

#### **CUESTIONES**

- 1. Descripción del modelo. (0,25 puntos)**
- 2. Despiece a mano alzada y proporcionado de los componentes que integran el modelo, identificando los mismos, representando marcas de referencia y cantidad de piezas. (1 punto)**
- 3. Identificación del hilo mediante ensayo pirométrico y vista longitudinal y transversal al microscopio. (1 punto)**
- 4. Etiquetado de conservación con su simbología. (0,5 puntos)**
- 5. Representación gráfica del ligamento, remetido y picado del tejido. (1,5 puntos)**
- 6. Peso teórico por m<sup>2</sup> del tejido y peso teórico del metro lineal si el ancho del tejido acabado es de 146 cm. (1,5 puntos)**
- 7. Número de operarios necesarios para realizar la producción. (0,75 puntos)**
- 8. Base del equilibrado. (0,5 puntos)**
- 9. Cálculo teórico de los distintos tipos de máquina utilizadas en la confección. (1,5 puntos)**
- 10. Equilibrado de línea recta de trabajo. (1,5 puntos)**

Procedimientos selectivos para ingreso y acceso al Cuerpo de Profesores de Enseñanza Secundaria – Convocatoria 2023  
**ESPECIALIDAD: 120 PROCESOS Y PRODUCTOS DE TEXTIL, CONFECCIÓN Y PIEL**

**ANEXO 1: LISTA DE FASES CONFECCIÓN**

Nº FASE	DESCRIPCIÓN DE LA FASE	ESPECIFICACIONES TÉCNICAS				Tiempo concedido centésima minuto*
		MÁQUINA		COSTURA		
		TIPO	frecuencia	Observaciones	ppc	
	<b>FORRO</b>					
1	Coser y sobrehilar costados	Overlok + PS	4		4	82
2	Sobrehilar bajo y apertura de cremallera	Overlock	1		5	87
	<b>CINTURILLA</b>					
3	Sobrehilar bajo cinturilla	Overlock	1		4	40
4	Coser etiqueta en cinturilla	Plana 1 aguja	1		5	50
5	Planchar lomo cinturilla	Plancha	1			45
	<b>DELANTEROS</b>					
6	Marcar pinzas	Mano				30
7	Coser pinzas	Plana 1 aguja	2		5	75
8	Planchar pinzas	Plancha	2			25
9	Sobrehilar costados	Overlock	2		4	75
	<b>ESPALDA</b>					
10	Marcar pinzas	Mano	2			30
11	Coser pinzas	Plana 1 aguja	2		5	75
12	Planchar pinzas	Plancha	2			25
13	Sobrehilar centro	Overlock	2		4	45
14	Coser centro espalda hasta apertura	Plana 1 aguja	1		5	75
15	Coser cremallera 2 lados	Plana 1 aguja	1	Prénsatelas cremallera	5	165
16	Planchar abriendo costura centro	Plancha	1			80
17	Sobrehilar costados	Overlock	2		4	80
	<b>MONTAJE</b>					
18	Coser costados	Plana 1 aguja	2		5	90
19	Planchar abriendo costados	Plancha	2			85
20	Coser cinturilla a talla	Plana 1 aguja	1		5	180
21	Coser forro a talla	Plana 1 aguja	1		5	160
22	Coser extremos cinturilla	Plana 1 aguja	2		5	40
23	Afinar y volver extremos	Mano	2			60
26	Sobrehilar bajo falda	Overlock	1		4	55
27	Planchar bajo	Plancha	1			80
28	Coser bajo	Máquina puntada invisible	1		4	70
29	Hacer ojal	Ojaladora	1		PC-160	25
30	Poner botón	Botonadora	1			21
	<b>FINALES</b>					
31	Quitar hilos y etiquetas	Mano		Tijera		120
32	Revisar	Mano				40

\*Los tiempos concedidos ya han tenido en cuenta la frecuencia.