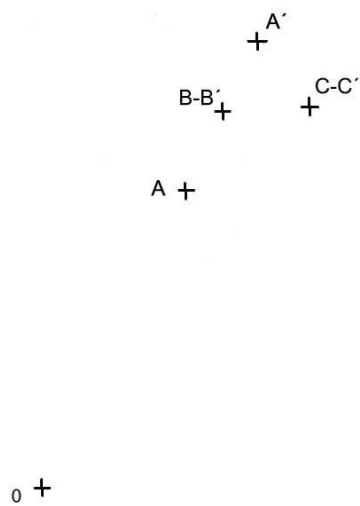


## ESPECIALIDAD DIBUJO

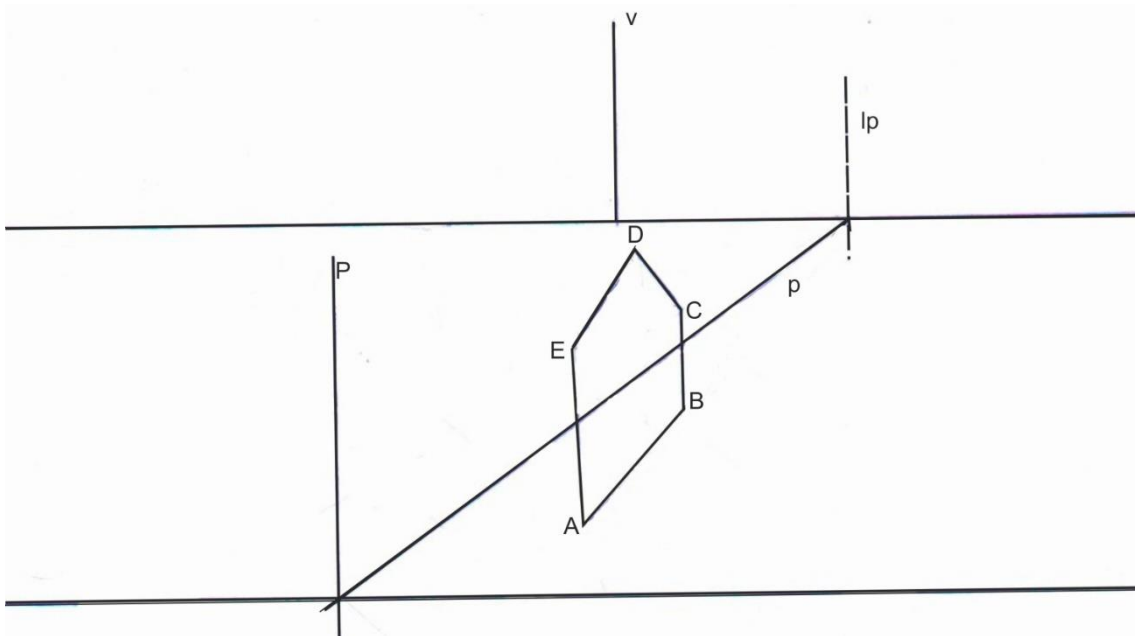
### **PRUEBA PRÁCTICA**      Tiempo disponible: 3 horas 30 minutos.

1. Componer una imagen, que servirá para un cartel cuyo lema será: “Por una alimentación saludable”. (máximo 3 puntos)
  - La imagen tendrá un nivel de iconicidad de 6 (en una escala del 1 al 11).
  - Contendrá los elementos de la imagen A1 aportada en la página 6, pudiéndose cambiando el punto de vista.
  - Antes de llegar a la imagen final se realizarán bocetos con diferentes propuestas.
  
2. Realizar el diseño de una tetera. (Máximo 3 puntos)
  - Representar las vistas del objeto así como la acotación del mismo.
  - En el mismo soporte anterior realizar la perspectiva isométrica o caballera del objeto a mano alzada.
  - El diseño deberá contener elementos curvos.
  - Se realizarán cuantos dibujos de detalles, cortes o secciones sean necesarios para una mejor interpretación del objeto.
  - Antes de llegar al diseño final se realizarán bocetos con diferentes propuestas.
  
3. Ejercicios. (Máximo 1 punto cada uno).
  - 3.A.-Analizar la imagen B1 aportada en la página 6, identificando el autor y el estilo, y analizando desde una dimensión denotativa y su vinculación connotativa. (Utilizar como máximo un folio por ambas caras).
  - 3B.-. Elegir 10 obras de las incluidas en las páginas 4 y 5 e identificar: obra, autor (siempre que sea posible), época o estilo y técnica.

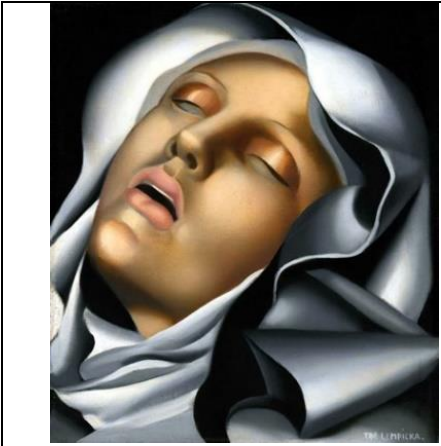
- 3.C.- En la homología se conoce el centro **O**, dos lados de un hexágono regular y los homólogos **AA'**, **BB'** y **CC'**. Dibuja la figura homóloga del polígono y las rectas límite **RL** y **RL'**. EXPLICACIÓN RAZONADA.



- 3.D.-Dibuja en perspectiva cónica, la figura simétrica a la dada con respecto al plano "P".



EJERCICIO 3B



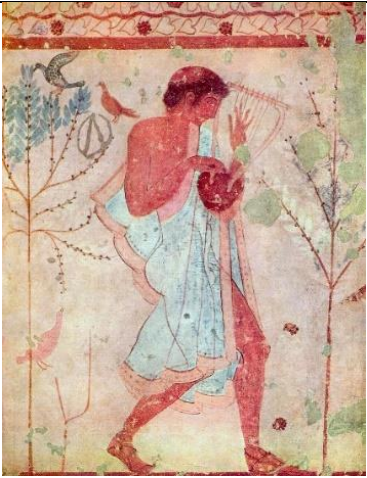
A



B



C



D



E



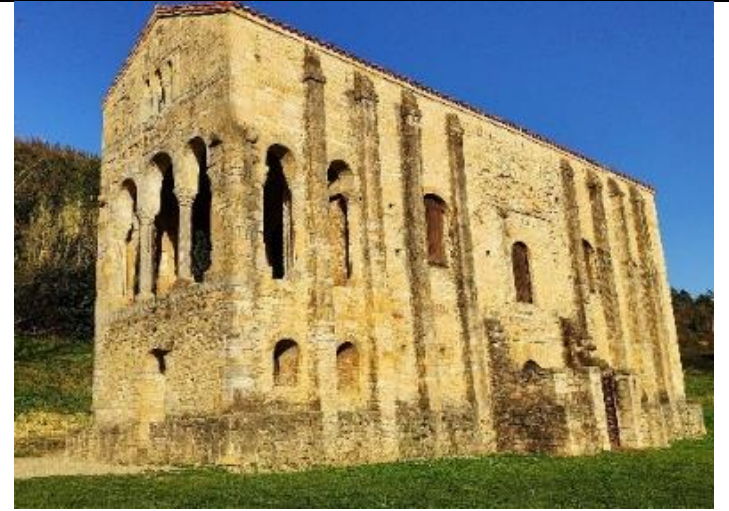
F



G



H



I



J



K



L



Imagen A1



Imagen B1