

PRUEBA PRÁCTICA

PRUEBA 1

DESCRIPCIÓN DE LA PRUEBA

La prueba consiste en la realización de una maqueta de modelismo y la elaboración de un dossier que incluya los siguientes apartados.

- Justificación de la intención comunicativa de la maqueta y escala utilizada
- Proceso de estudio y análisis previos a la ejecución de la maqueta
- Despiece de los elementos que componen la maqueta: (dibujos acotados de las piezas que conforman la maqueta).
- Contextualización del objeto.

Información aportada:

- Fotografías

INSTRUCCIONES ESPECÍFICAS PARA LA REALIZACIÓN DE LA PRUEBA

Para la realización de la maqueta se tendrán en cuenta las siguientes instrucciones:

- La maqueta se realizará a la escala que el aspirante considere adecuada para el ámbito del modelismo y que justificará en el dossier adjunto que entregará junto a ésta.

Para la realización del dossier se tendrán en cuenta las siguientes instrucciones referidas en el apartado de Descripción de la Prueba.

- Todo el material aportado se ajustará a formato DIN A-4 si se utilizan formatos superiores, irán debidamente plegados en este formato.
- Todas las hojas irán tituladas, numeradas y referenciadas en el índice.
- Se podrán utilizar técnicas gráfico plásticas libres en los bocetos, croquis, esquemas, etc.

- Todos los documentos irán sellados por el Tribunal, una vez finalizada la prueba se entregarán al Tribunal.

EQUIPO Y MATERIAL PARA LA REALIZACIÓN DE LA MAQUETA Y DOSSIER

El material utilizado para la realización de la maqueta será el que el aspirante considere necesario para su representación.

- El aspirante podrá utilizar los materiales puestos a disposición en el taller para la realización de la prueba.
- El aspirante podrá utilizar otros materiales y herramientas que no se encuentren en el taller, para lo cual deberá aportarlos él mismo.
- No podrá utilizar materiales que conlleven riesgos de toxicidad o riesgos a terceros
- Cada aspirante aportará su equipo de protección personal (EPP)
- Podrá utilizar la maquinaria disponible en el taller, a excepción de la CNC, máquina de corte láser, impresora 3D, regruesadora, torno, según las instrucciones del tribunal.

El material utilizado para la realización del dossier será:

- El que esté a disposición en el aula por parte del tribunal o el que el aspirante aporte personalmente.

CONDICIONANTES PARA LA REALIZACIÓN DE LA PRUEBA

Todas las piezas empleadas en la maqueta y la elaboración de la documentación deberán realizarse en el aula de examen y no podrá introducirse ninguna documentación posterior una vez iniciada la prueba.

DURACIÓN DE LA PRUEBA

La realización de la prueba se desarrollará en el día, dando comienzo a las 9:00 horas de la mañana hasta las 19:00 horas. El horario quedará distribuido de la siguiente forma 9:00 a 14:00 y de 16:00 a 19:00 horas.

CRITERIOS DE EVALUACIÓN Y CALIFICACIÓN

- Claridad en la resolución de la maqueta. Solución de cuestiones y problemas. Justificación de escala. 10%
- La correcta elección de materiales. Utilización óptima y precisa de materiales e instrumentos (herramientas y maquinaria) necesarios para el desarrollo de la maqueta. Calidad en la ejecución de las técnicas y en el acabado. Fidelidad con el modelo propuesto. 70%
- Creatividad y sensibilidad artística. Realización del dossier, presentación y comunicación. Planteamiento Justificación de la intención comunicativa de la maqueta y escala utilizada. Procesos de estudios y análisis previos a la ejecución de la maqueta. Descripción del proceso de realización de la maqueta (uso de herramientas y técnicas empleadas, criterios de elección de materiales). Despiece de los elementos que componen la maqueta: (dibujos acotados de las piezas que conforman la maqueta). 20%

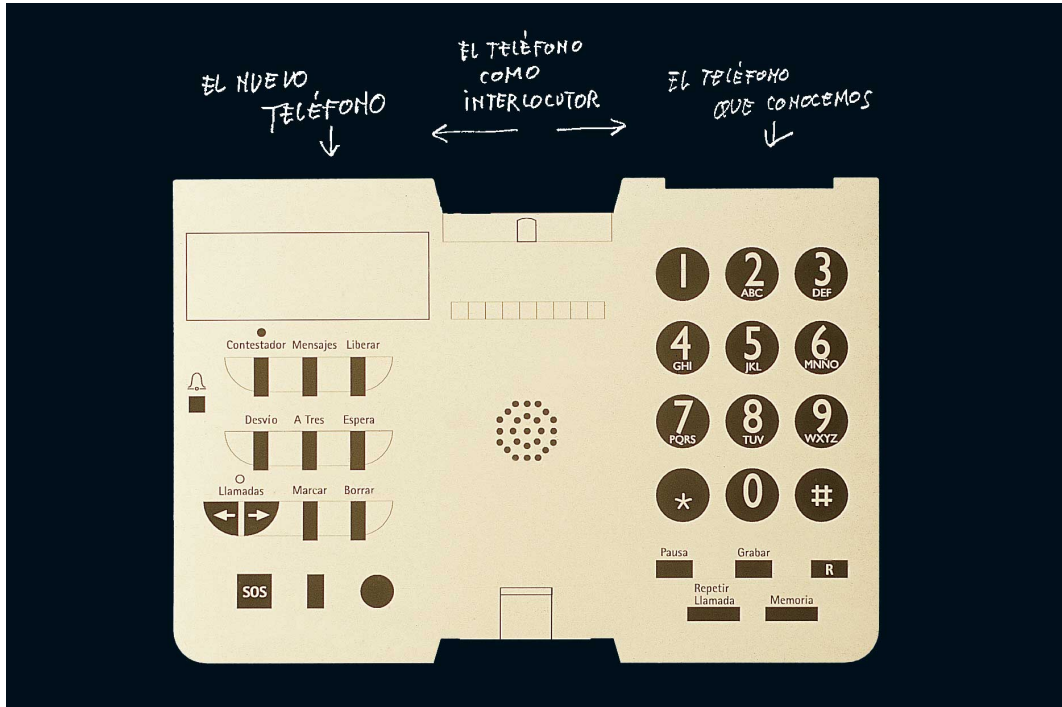
ENTREGA DE LA SESION 1

El 28 de junio a las 19:00 horas se entregarán al Tribunal

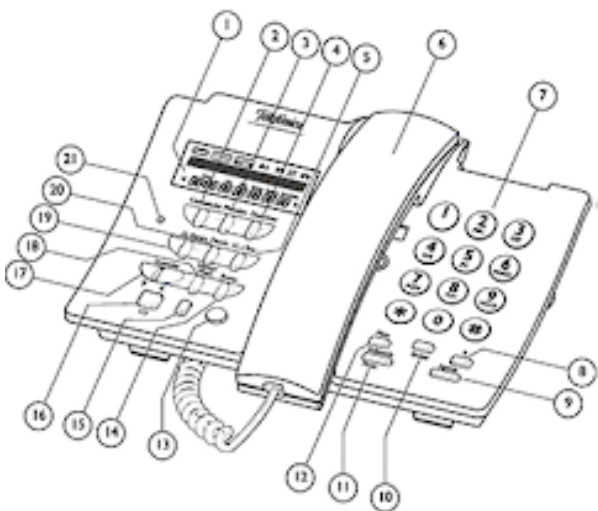
- Maqueta de Modelismo
- Dossier del trabajo generado que incluirá todos los apartados que figuran en la descripción de la prueba

FOTOGRAFÍAS

-



El teléfono Domo de Alberto Corazón: la vanguardia inteligente







PRUEBA PRÁCTICA

PRUEBA 2

DESCRIPCIÓN DE LA PRUEBA

La prueba consiste en la realización de una maqueta arquitectónica y la elaboración de un dossier que incluya los siguientes apartados.

- Justificación de la intención comunicativa de la maqueta y escala utilizada
- Proceso de estudio y análisis previos a la ejecución de la maqueta
- Despiece de los elementos que componen la maqueta: (dibujos acotados de las piezas que conforman la maqueta).

Información aportada:

- Fotografías

INSTRUCCIONES ESPECÍFICAS PARA LA REALIZACIÓN DE LA PRUEBA

Para la realización de la maqueta se tendrán en cuenta las siguientes instrucciones:

- La maqueta se realizará a la escala que el aspirante considere adecuada para el ámbito del maquetismo y que justificará en el dossier adjunto que entregará junto a ésta.

Para la realización del dossier se tendrán en cuenta las siguientes instrucciones referidas en el apartado de Descripción de la Prueba.

- Todo el material aportado se ajustará a formato DIN A-4 si se utilizan formatos superiores, irán debidamente plegados en este formato.
- Todas las hojas irán tituladas, numeradas y referenciadas en el índice.
- Se podrán utilizar técnicas gráfico plásticas libres en los bocetos, croquis, esquemas, etc.

- Todos los documentos irán sellados por el Tribunal, una vez finalizada la prueba se entregarán al Tribunal.

EQUIPO Y MATERIAL PARA LA REALIZACIÓN DE LA MAQUETA Y DOSSIER

El material utilizado para la realización de la maqueta será el que el aspirante considere necesario para su representación.

- El aspirante podrá utilizar los materiales puestos a disposición en el taller para la realización de la prueba.
- El aspirante podrá utilizar otros materiales y herramientas que no se encuentren en el taller, para lo cual deberá aportarlos él mismo.
- No podrá utilizar materiales que conlleven riesgos de toxicidad o riesgos a terceros
- Cada aspirante aportará su equipo de protección personal (EPP)
- Podrá utilizar la maquinaria disponible en el taller, a excepción de la CNC, máquina de corte láser, impresora 3D, regruesadora, torno, según las instrucciones del tribunal.

El material utilizado para la realización del dossier será:

- El que esté a disposición en el aula por parte del tribunal o el que el aspirante aporte personalmente.

CONDICIONANTES PARA LA REALIZACIÓN DE LA PRUEBA

Todas las piezas empleadas en la maqueta y la elaboración de la documentación deberán realizarse en el aula de examen y no podrá introducirse ninguna documentación posterior una vez iniciada la prueba.

DURACIÓN DE LA PRUEBA

La realización de la prueba se desarrollará en el día, dando comienzo a las 9:00 horas de la mañana hasta las 19:00 horas. El horario quedará distribuido de la siguiente forma 9:00 a 14:00 y de 16:00 a 19:00 horas.

CRITERIOS DE EVALUACIÓN Y CALIFICACIÓN

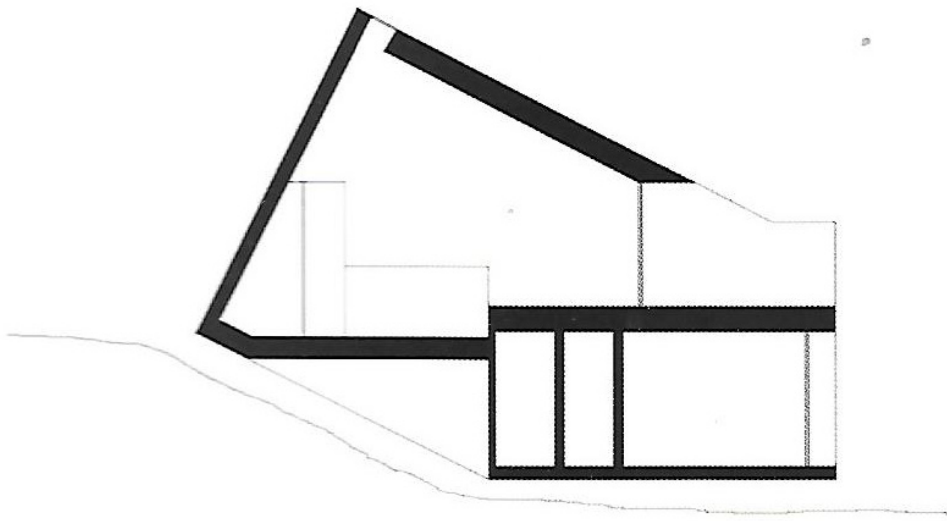
- Claridad en la resolución de la maqueta. Solución de cuestiones y problemas. Justificación de escala. 10%
- La correcta elección de materiales. Utilización óptima y precisa de materiales e instrumentos (herramientas y maquinaria) necesarios para el desarrollo de la maqueta. Calidad en la ejecución de las técnicas y en el acabado. Fidelidad con el modelo propuesto. 70%
- Creatividad y sensibilidad artística. Realización del dossier, presentación y comunicación. Planteamiento Justificación de la intención comunicativa de la maqueta y escala utilizada. Procesos de estudios y análisis previos a la ejecución de la maqueta. Descripción del proceso de realización de la maqueta (uso de herramientas y técnicas empleadas, criterios de elección de materiales). Despiece de los elementos que componen la maqueta: (dibujos acotados de las piezas que conforman la maqueta). 20%

ENTREGA DE LA SESION 1

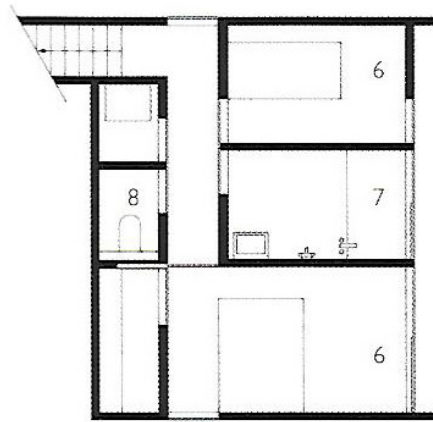
El 29 de junio a las 19:00 horas se entregarán al Tribunal

- Maqueta de arquitectura.
- Dossier del trabajo generado que incluirá todos los apartados que figuran en la descripción de la prueba

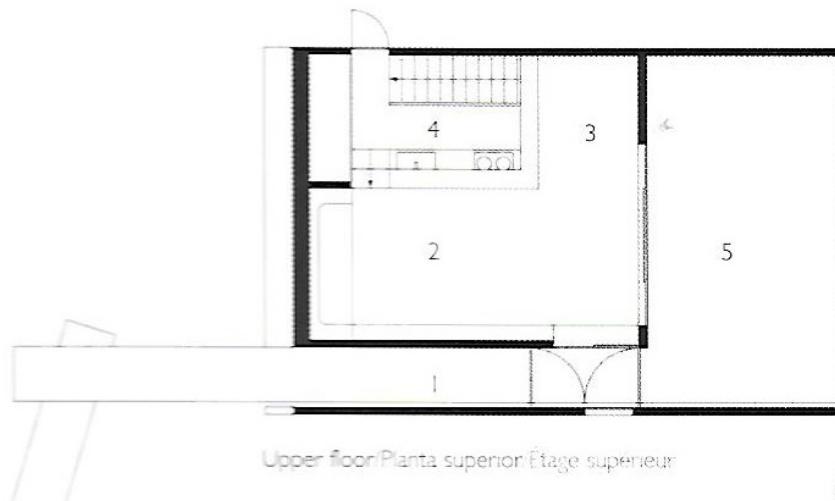




Longitudinal section/Sección longitudinal/Section longitudinale



Lower floor/Planta inferior/Étage inférieur

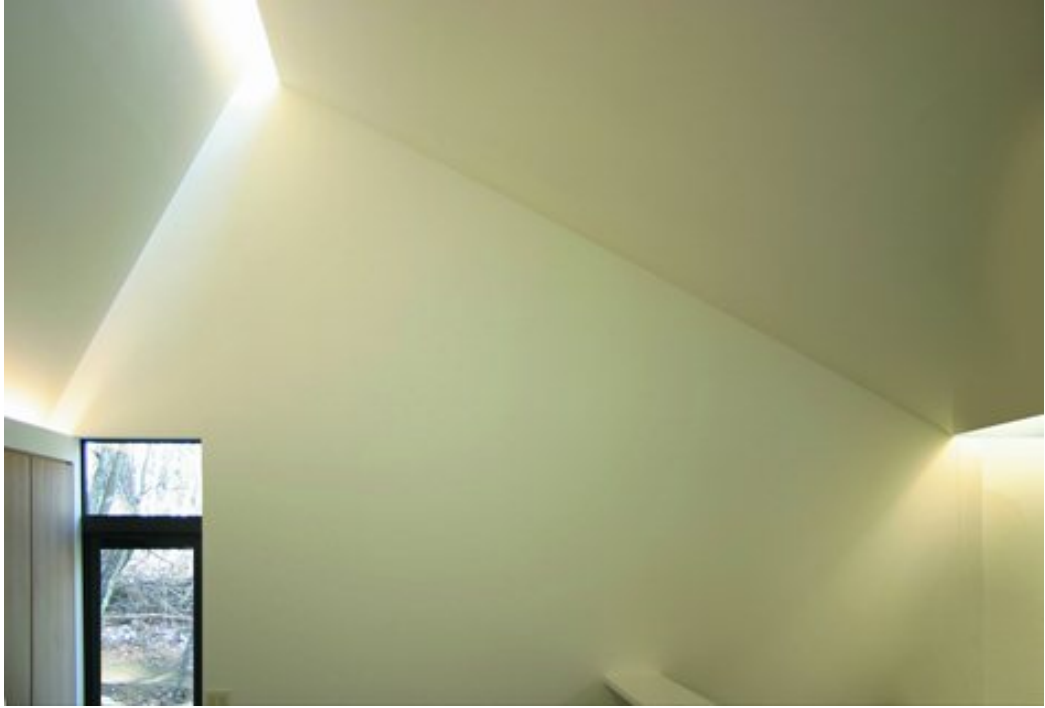


Upper floor/Planta superior/Étage supérieur

0 1 2

- | | |
|--|---|
| 1. Entry/Entrada/Entrée | 5. Terrace/Terraza/Terrasse |
| 2. Living room/Sala de estar/Salle de séjour | 6. Bedroom/Dormitorio/Chambre à coucher |
| 3. Dining room/Comedor/Salle à manger | 7. Bathroom/Baño/Salle de bain |
| 4. Kitchen/Cocina/Cuisine | 8. Toilet/Lavabo/Salle d'eau |





PRUEBA PRÁCTICA

PRUEBA 3

DESCRIPCIÓN DE LA PRUEBA

La prueba consiste en el diseño de una mesa para un informativo de televisión para dos puestos de trabajo debidamente distanciados cumpliendo la normativa COVID-19. Se elaborará una maqueta de mobiliario y la elaboración de un dossier que incluya los siguientes apartados.

- Justificación de la intención comunicativa del diseño y escala utilizada.
- Procesos de estudios y análisis previos a la ejecución de la maqueta.
- Descripción del proceso de realización de la maqueta (uso de herramientas y técnicas empleadas, criterios de elección de materiales).
- Despiece de los elementos que componen la maqueta: (dibujos acotados de las piezas que conforman la maqueta).
- Estudio ergonómico.
- Ficha técnica de los materiales

INSTRUCCIONES ESPECÍFICAS PARA LA REALIZACIÓN DE LA PRUEBA

Para la realización del ejercicio se tendrán en cuenta las siguientes instrucciones:

- Correcta aplicación de la ergonomía.
- La maqueta se realizará a la escala que el aspirante considere adecuada para el ámbito del mobiliario y que justificará en el dossier adjunto que entregará junto a ésta.

Para la realización del dossier se tendrán en cuenta las siguientes instrucciones referidas en el apartado de Descripción de la Prueba.

- Todo el material aportado se ajustará a formato DIN A-4 si se utilizan formatos superiores, irán debidamente plegados en este formato.
- Todas las hojas irán tituladas, numeradas y referenciadas en el índice.
- Se podrán utilizar técnicas gráfico plásticas libres en los bocetos, croquis, esquemas, etc.
- Todos los documentos irán sellados por el Tribunal, una vez finalizada la prueba se entregarán al Tribunal.

EQUIPO Y MATERIAL PARA LA REALIZACIÓN DE LA MAQUETA Y DOSSIER

El material utilizado para la realización de la maqueta será el que el aspirante considere necesario para su representación.

- El aspirante podrá utilizar los materiales puestos a disposición en el taller para la realización de la prueba.
- El aspirante podrá utilizar otros materiales y herramientas que no se encuentren en el taller, para lo cual deberá aportarlos él mismo.
- No podrá utilizar materiales que conlleven riesgos de toxicidad o riesgos a terceros
- Cada aspirante aportará su equipo de protección personal (EPP)
- Podrá utilizar la maquinaria disponible en el taller, a excepción de la CNC, máquina de corte láser, impresora 3D, regruesadora, torno, según las instrucciones del tribunal.

El material utilizado para la realización del dossier será:

- El que esté a disposición en el aula por parte del tribunal o el que el aspirante aporte personalmente.

CONDICIONANTES PARA LA REALIZACIÓN DE LA PRUEBA

Todas las piezas empleadas en la maqueta y la elaboración de la documentación deberán realizarse en el aula de examen y no podrá introducirse ninguna documentación posterior una vez iniciada la prueba.

DURACIÓN DE LA PRUEBA

La realización de la prueba se desarrollará en el día, dando comienzo a las 9:00 horas de la mañana hasta las 19:00 horas. El horario quedará distribuido de la siguiente forma 9:00 a 14:00 y de 16:00 a 19:00 horas.

CRITERIOS DE EVALUACIÓN Y CALIFICACIÓN

- Claridad en la resolución de la maqueta. Solución de cuestiones y problemas. Justificación de escala. 10%
- La correcta elección de materiales. Utilización óptima y precisa de materiales e instrumentos (herramientas y maquinaria) necesarios para el desarrollo de la maqueta. Calidad en la ejecución de las técnicas y en el acabado. Fidelidad con el modelo diseñado. 70%
- Creatividad y sensibilidad artística. Realización del dossier, presentación y comunicación. Planteamiento Justificación de la intención comunicativa de la maqueta y escala utilizada. Procesos de estudios y análisis previos a la ejecución de la maqueta. Descripción del proceso de realización de la maqueta (uso de herramientas y técnicas empleadas, criterios de elección de materiales). Despiece de los elementos que componen la maqueta: (dibujos acotados de las piezas que conforman la maqueta). 20%

ENTREGA DE LA SESION 1

El 30 de junio a las 19:00 horas se entregarán al Tribunal

- Maqueta de mobiliario.
- Dossier del trabajo generado que incluirá todos los apartados que figuran en la descripción de la prueba.

PRUEBA PRÁCTICA

PRUEBA 4

DESCRIPCIÓN DE LA PRUEBA

PARTE A:

Realización de un despiece de la obra propuesta mediante herramientas CAD con el fin de realizar una maqueta de coleccionista a escala 1:6.

Requisitos:

-Las dimensiones de cada archivo no superarán 600x300mm. Pudiendo cada aspirante elaborar el número de archivos que considere necesario.

-Los archivos elaborados deberán ser válidos para herramientas CNC de corte bidimensional optimizando material y tiempo de producción.

-Dosier con bocetos y croquis a mano de todo el trabajo previo realizado.

-Ficha técnica de los materiales propuestos para la realización de la maqueta.

Información aportada para la realización:

-Fotografías

-Dimensiones básicas.

PARTE B:

Realización de un modelado 3D de la obra propuesta mediante herramientas CAD con el único fin de realizar un prototipo monocromo a escala 1:1 mediante sistema de adición de capas.

Requisitos:

-Las dimensiones útiles de impresión no superarán 300x300x300mm. Pudiendo cada aspirante elaborar el número de archivos que considere necesario.

-Los archivos elaborados deberán ser válidos para impresoras 3D optimizando material y tiempo de producción.

Información aportada para la realización:

-Fotografías

-Dimensiones básicas.

EQUIPO Y MATERIAL PARA LA REALIZACIÓN DE LA PRUEBA:

Cada aspirante podrá usar los equipos proporcionados por la escuela o los suyos propios. El software a utilizar es de libre elección así como el tipo de archivo a entregar. No se podrá utilizar conexión a internet en ningún momento del desarrollo de la prueba, pudiendo ser motivo de expulsión de la misma.

CONDICIONANTES PARA LA REALIZACIÓN DE LA PRUEBA:

Todos los archivos se realizarán en el aula de examen y se grabarán en una unidad de almacenamiento una vez terminada la prueba.

DURACIÓN DE LA PRUEBA:

La realización de la prueba se desarrollará en el día, dando comienzo a las 9:00h de la mañana hasta las 15:00h.

CRITERIOS DE EVALUACIÓN Y CALIFICACIÓN:

- Claridad en la resolución de los archivos. 20%
- Escala correcta de los archivos. 15%
- La correcta elección de tipo de archivo para cada ejercicio. 15%
- Utilización óptima y precisa de los materiales y tiempo de producción. 35%
- Procesos de estudio y análisis previos. 5%
- Despiece óptimo. 5%
- Ficha técnica de los materiales. 5%

ENTREGA:

El 1 de Julio a las 15:00h.

DOCUMENTACIÓN PARTE A:

Carrito Bar Capitol. Luis Feduchi Ruiz.
1932 Dimensiones: 85X45X82cm



DOCUMENTACIÓN PARTE B:

Sacapuntas. Raymond Loewy. 1933

Dimesiones: 15x15x7cm

