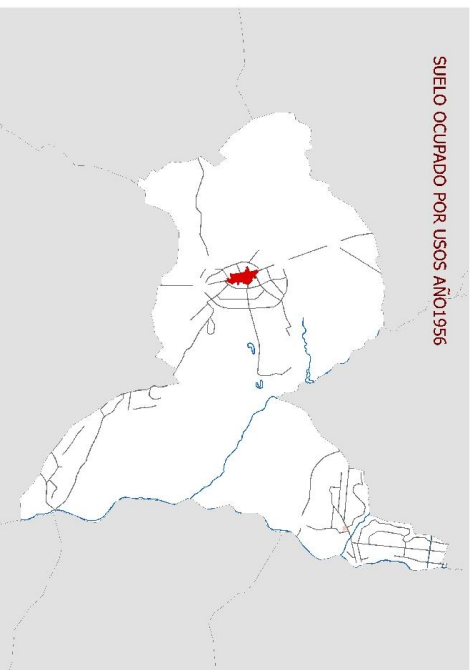
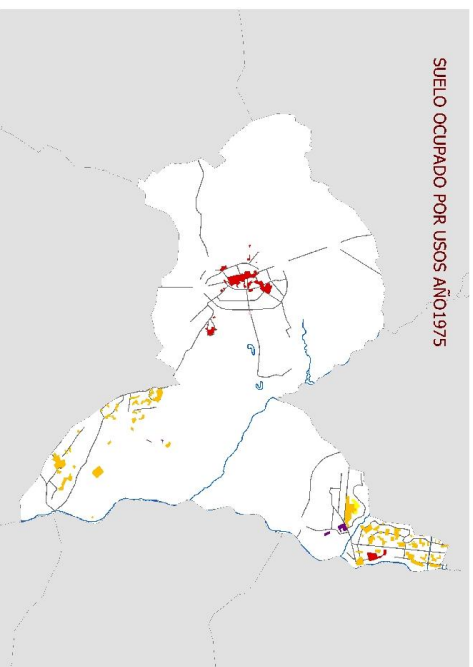


# SUELO OCUPADO POR USOS Y AÑOS EN VILLANUEVA DE LA CAÑADA

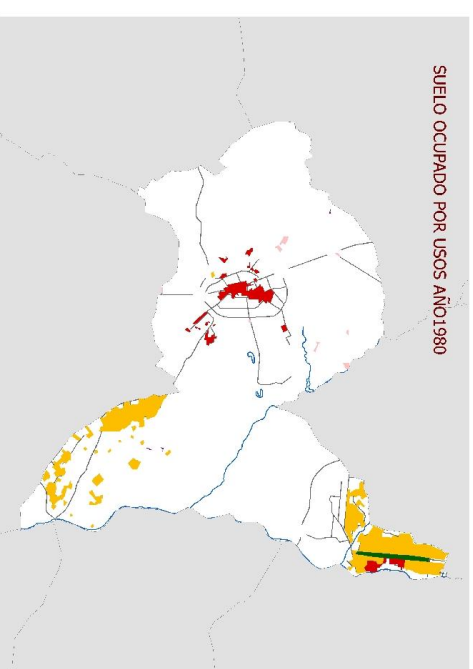
SUELO OCUPADO POR USOS AÑO1956



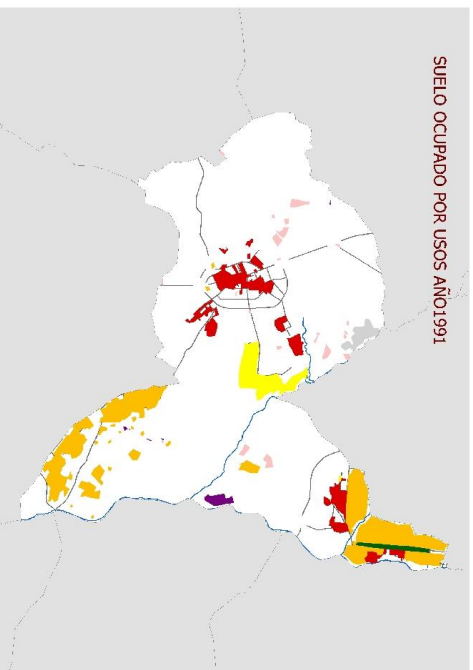
SUELO OCUPADO POR USOS AÑO1975



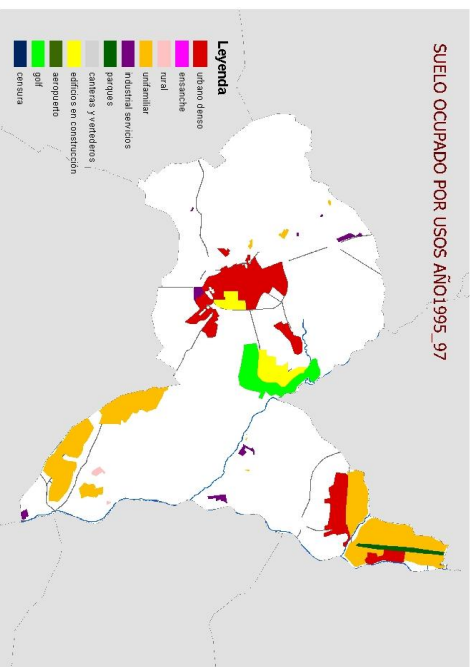
SUELO OCUPADO POR USOS AÑO1980



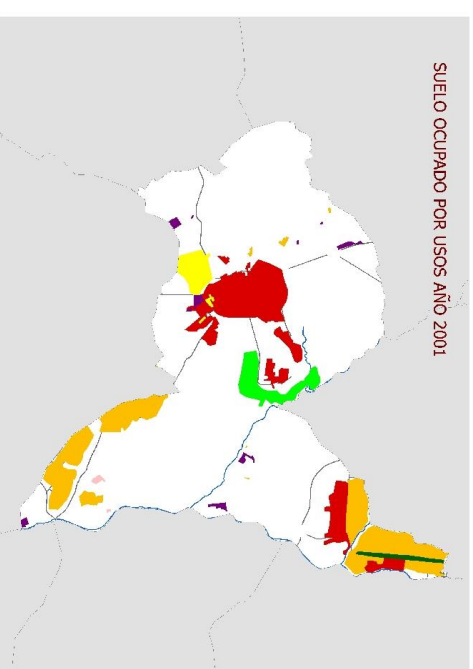
SUELO OCUPADO POR USOS AÑO1991



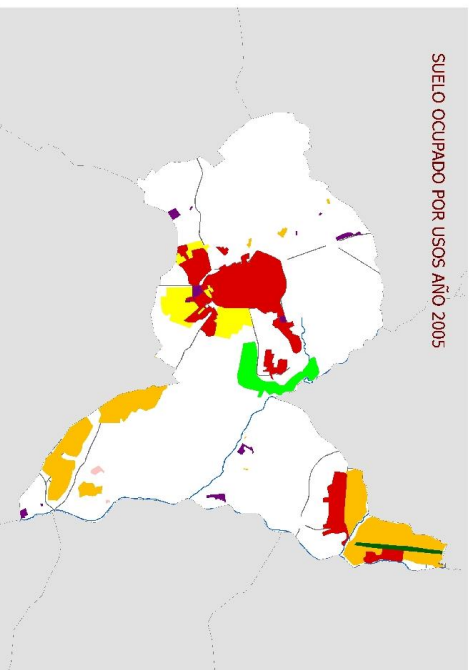
SUELO OCUPADO POR USOS AÑO1995\_97



SUELO OCUPADO POR USOS AÑO 2001



SUELO OCUPADO POR USOS AÑO 2005



**Leyenda**

- urbano denso
- ensanche
- rural
- urbanizad.
- industrial servicios
- parques
- cameras y verederos
- edificios en construcción
- siropuerto
- poli
- omnibus

**Leyenda**

- 1956
- 1975
- 1980
- 1991
- 1995
- 2001
- 2005

**OCUPACION DE SUELO EN HA**

PERIODOS	HECTAREAS	media año(HA)
1956 A 1975	75,26	3,96
1975 A 1980	193,88	38,78
1980 A 1991	243,67	22,15
1991 A 1995_97	109,49	27,37
1995_97 A 2001	60,06	12,01
2001 A 2005	78,76	19,69