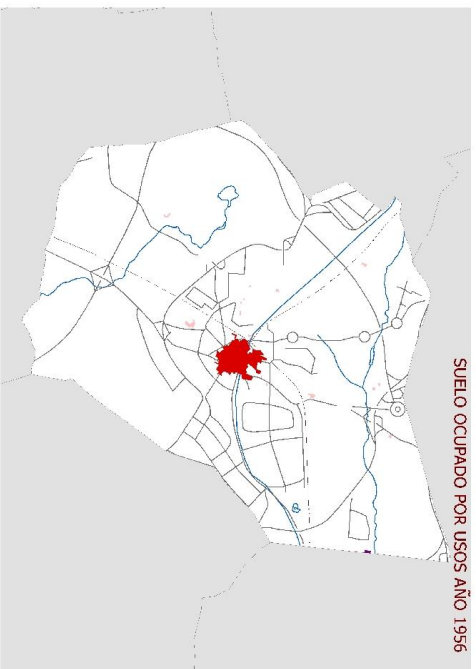
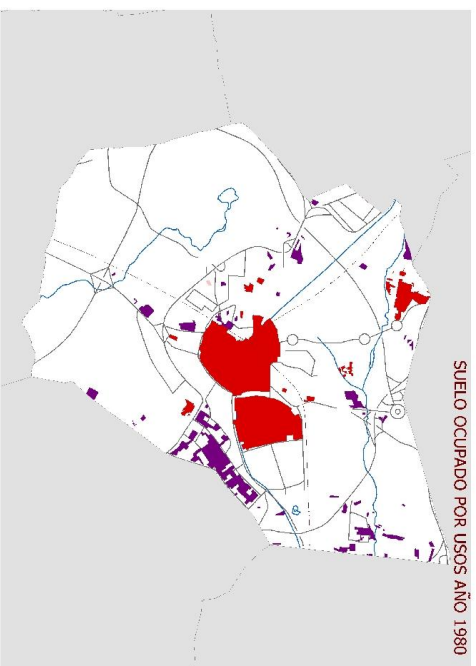


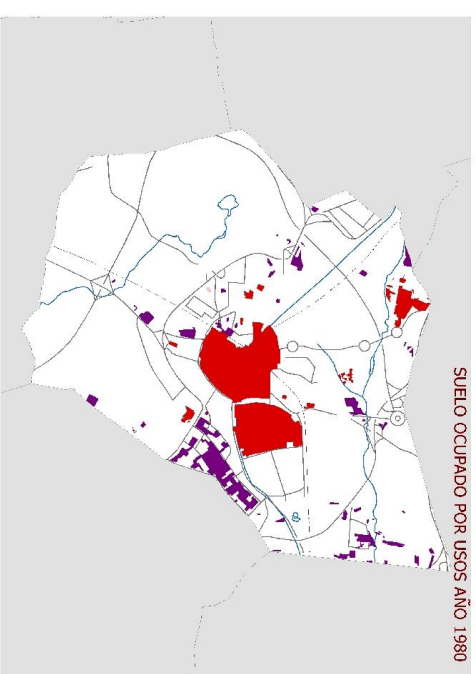
# SUELO OCUPADO POR USOS Y AÑOS EN LEGANÉS



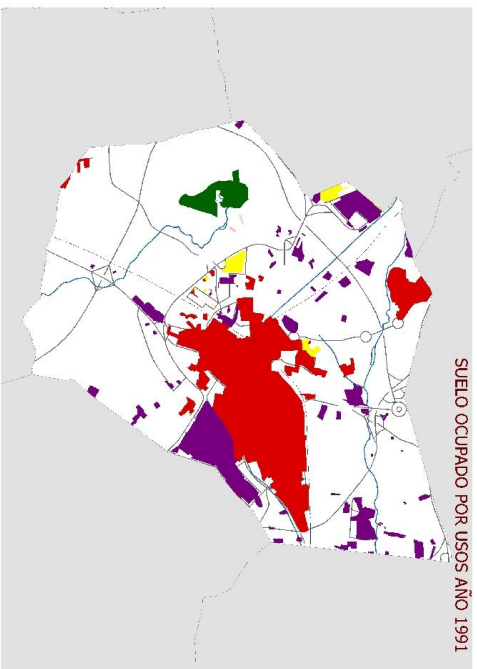
SUELO OCUPADO POR USOS AÑO 1956



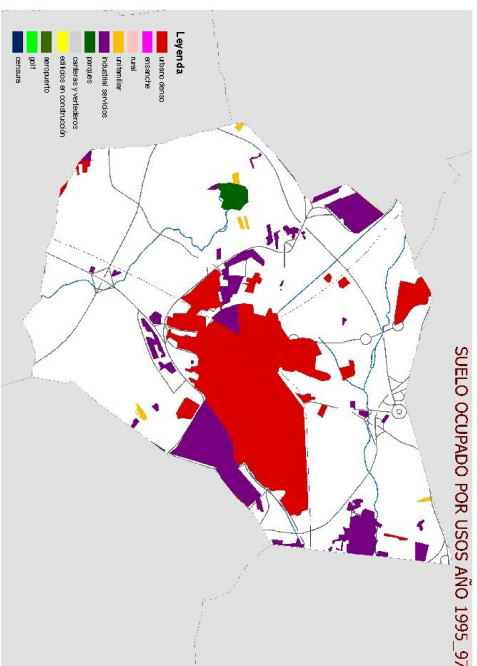
SUELO OCUPADO POR USOS AÑO 1980



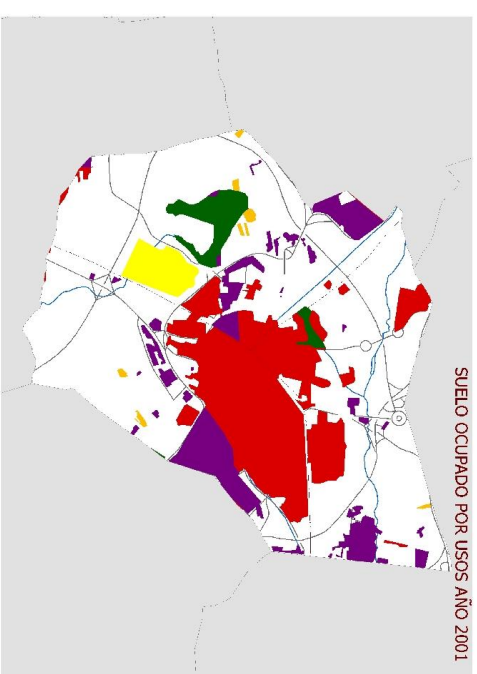
SUELO OCUPADO POR USOS AÑO 1980



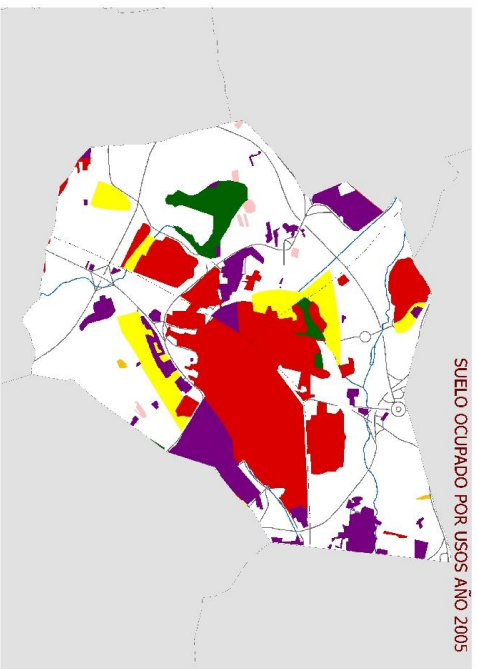
SUELO OCUPADO POR USOS AÑO 1991



SUELO OCUPADO POR USOS AÑO 1995\_97

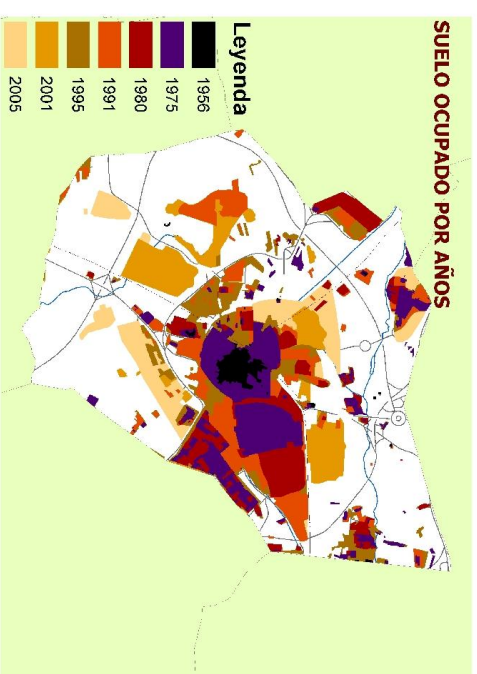
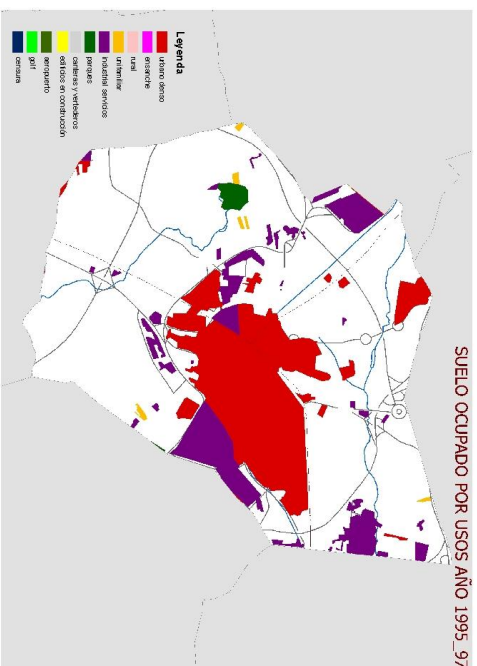


SUELO OCUPADO POR USOS AÑO 2001



SUELO OCUPADO POR USOS AÑO 2005

OCUPACION DE SUELO EN HA			
PERIODOS	HECTAREAS	media	año(HA)
1956 A 1975	360,48		18,97
1975 A 1980	244,07		48,81
1980 A 1991	296,33		26,94
1991 A 1995	158,30		39,58
1995_97 A 2001	311,63		62,33
2001 A 2005	274,36		68,59



SUELO OCUPADO POR AÑOS	
1956	1956
1975	1975
1980	1980
1991	1991
1995	1995
2001	2001
2005	2005