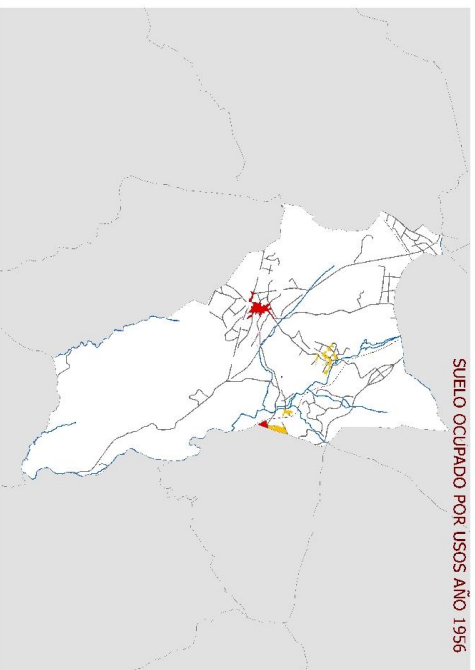
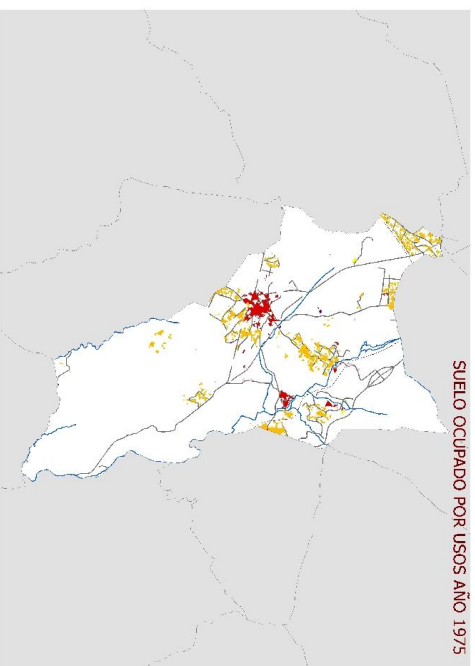


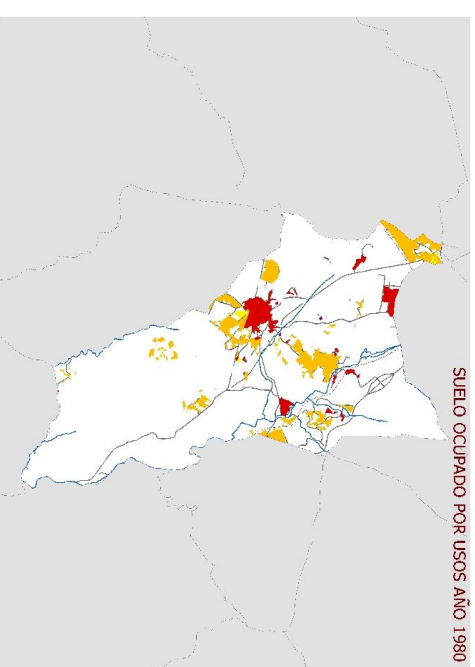
SUELO OCUPADO POR USOS Y AÑOS EN GALAPAGAR



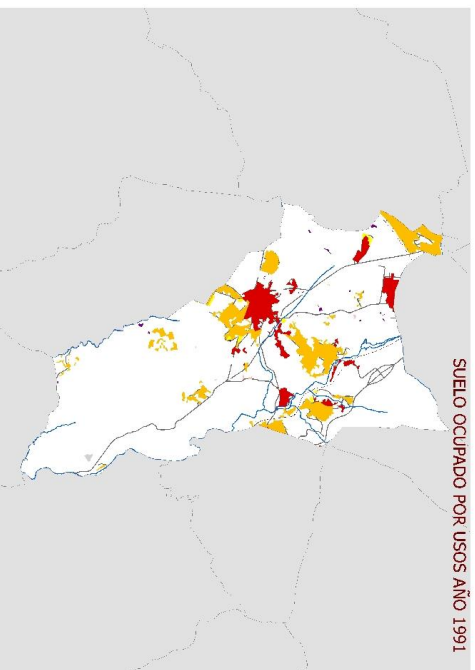
SUELO OCUPADO POR USOS AÑO 1956



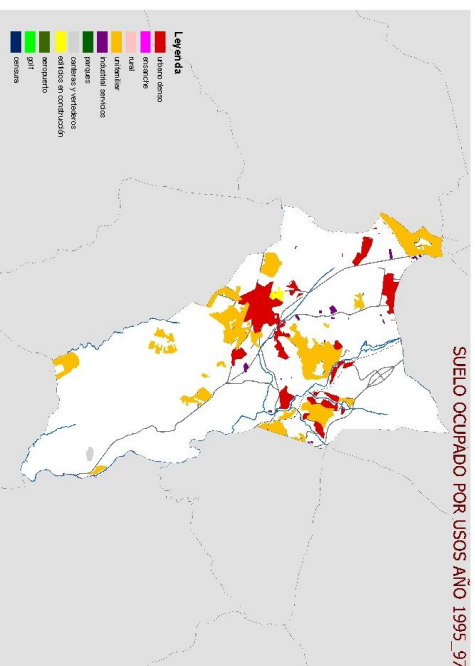
SUELO OCUPADO POR USOS AÑO 1975



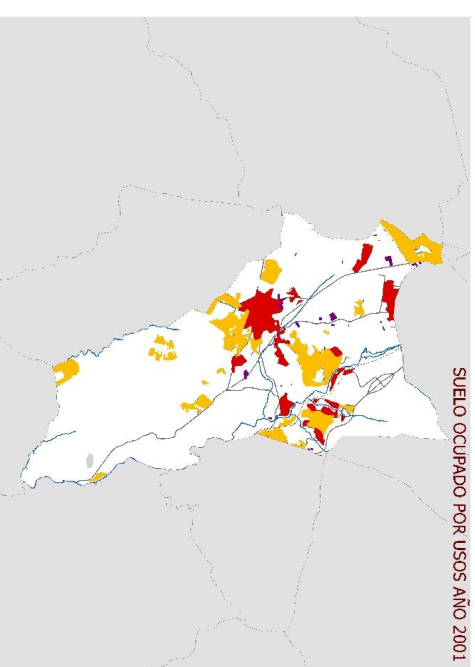
SUELO OCUPADO POR USOS AÑO 1980



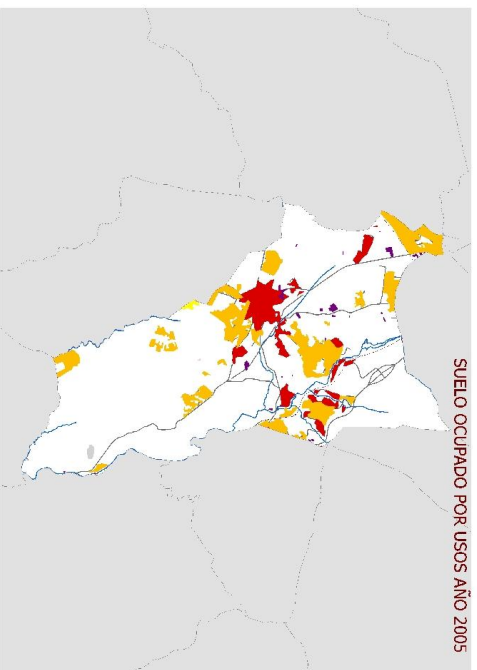
SUELO OCUPADO POR USOS AÑO 1991



SUELO OCUPADO POR USOS AÑO 1995_97



SUELO OCUPADO POR USOS AÑO 2001

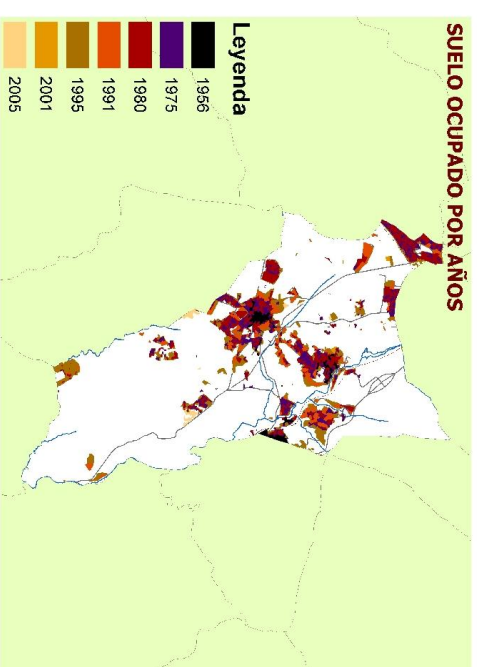


SUELO OCUPADO POR USOS AÑO 2005

OCUPACION DE SUELO EN HA		
PERIODOS	HECTAREAS	media año(HA)
1956 A 1975	231,86	12,20
1975 A 1980	303,87	60,77
1980 A 1991	172,47	15,68
1991 A 1995	263,12	65,78
1995_97 A 2001	4,32	0,86
2001 A 2005	21,61	5,40

Leyenda

- urbano denso
- residencial
- rural
- urbanización
- potencial servicios
- parques y jardines
- edificios en construcción
- mecano
- golf
- deporte



Leyenda

- 1956
- 1975
- 1980
- 1991
- 1995
- 2001
- 2005