

**Características**

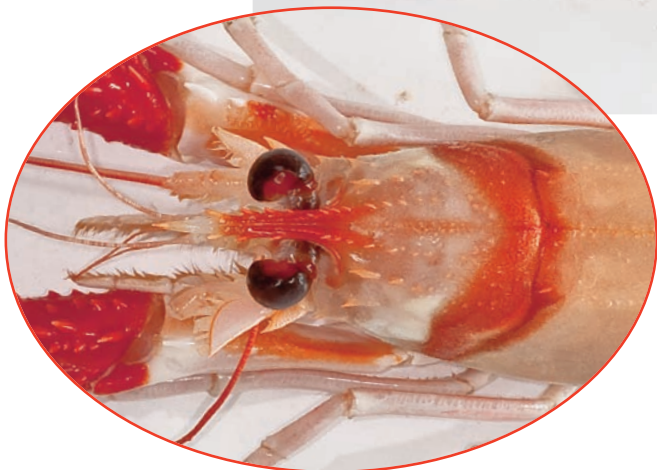
Coloración rosácea, con acentuaciones rojizas y blancas.

*Primer par de patas transformado en fuertes pinzas desiguales y espinosas*

*Segundo y tercer par de patas más pequeño, pero acabadas también en pinza*



*Cuarto y quinto par de patas terminado en uñas*



*Cabeza alargada con espinas laterales*

**Talla mínima**

Atlántico Noreste y Mediterráneo: longitud del cefalotórax 2 cm y longitud total 7 cm.

**Comercialización**

Se comercializan vivas, frescas o congeladas.