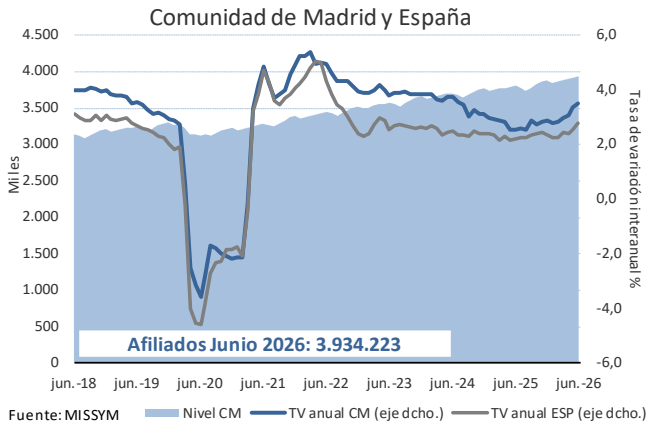
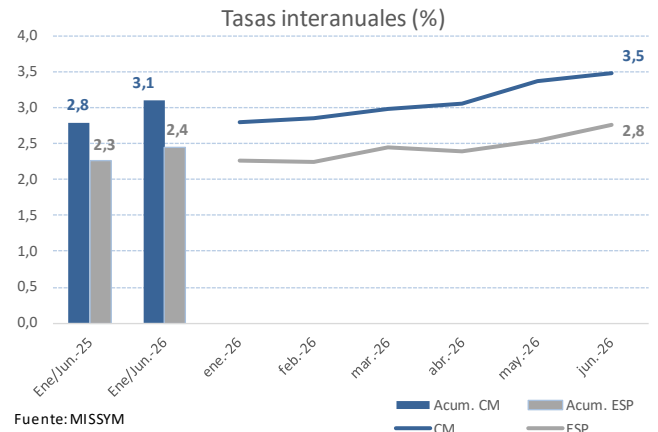


**Afiliación media mensual a la Seguridad Social**



**Afiliación media mensual a la Seguridad Social**

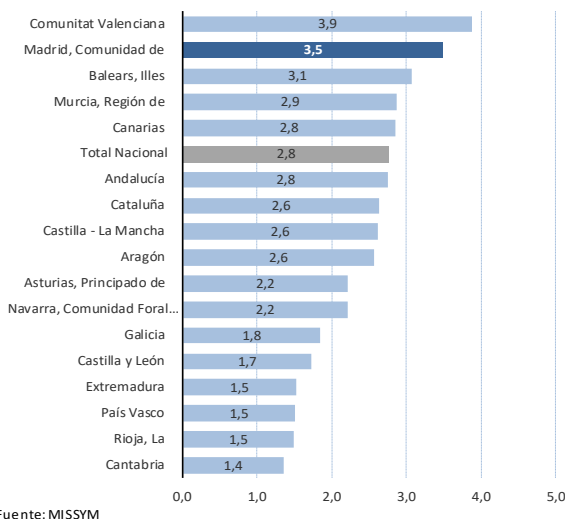


**Claves del mes:**

- La afiliación media a la Seguridad Social en la Comunidad de Madrid en el mes de junio registra un ascenso intermensual del 0,4% y se sitúa en 3.934.223 efectivos, que es el valor más elevado de toda la serie histórica. El ascenso de este mes está en línea con el comportamiento habitual de los meses de junio. En términos interanuales experimenta un crecimiento del 3,5%, una décima más que la del mes de mayo. En España, la afiliación media mensual se cifra en 22.466.339, aumentando un 0,6% respecto de mayo, y anotando una subida interanual del 2,8 %, tres décimas más que el mes pasado.
- El comportamiento en el mes de la afiliación regional es diferente entre los hombres, incrementándose un 0,7%, que entre las mujeres, que cayeron un 0,1% respecto al mes de mayo.
- El régimen general registra una subida intermensual algo más intensa, con un 0,4%, que el régimen de autónomos, del 0,3%. Tanto en el régimen general como en el de autónomos, se alcanzan las cifras más altas de toda la serie histórica, que sitúan los niveles de afiliación en 3.483.753 y 446.629 inscripciones respectivamente. En términos interanuales, el régimen general crece un 3,7% acelerando el ritmo de crecimiento del mes anterior una décima. Por su parte, el régimen de autónomos avanza un 2,1% interanual, incrementando tres décimas el crecimiento del mes pasado.
- La incorporación de la nueva Clasificación de Actividades Económicas (CNAE 2025) a esta estadística impide el análisis habitual del comportamiento de la afiliación por secciones de actividad. Actualmente sólo se conoce la estructura por secciones de los meses del primer semestre de 2026 de los dos principales regímenes de afiliación.
- La Comunidad de Madrid en este mes de junio y en el acumulado del primer semestre se erige como el segundo mercado laboral nacional, y vuelve a destacar, tanto en junio como en el acumulado del año, como la región con mayor aumento de la afiliación en valores absolutos. Además, ocupa la segunda posición entre las regiones más dinámicas en lo que va de año y también en el mes de junio.

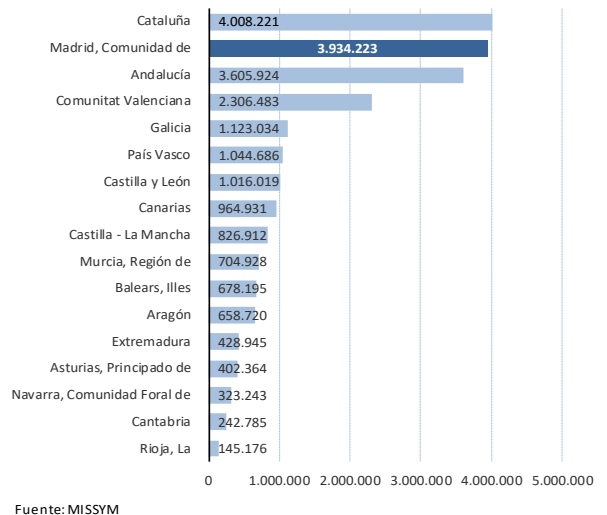
**Afiliación media mensual a la Seguridad Social**

Tasa de variación interanual de junio 2026 (%)



**Afiliación media mensual a la Seguridad Social**

Junio 2026



**La Comunidad de Madrid anota en junio el mayor número de cotizaciones de toda la serie, acercándose a los 3.950.000 afiliados.**

**Suave ascenso de la afiliación, en línea con el patrón estacional de junio.**

**Avance interanual idéntico en ambos sexos.**

**Madrid es la segunda región con mayor número de afiliados en el acumulado del primer semestre del año.**

### Afiliación a la Seguridad Social total

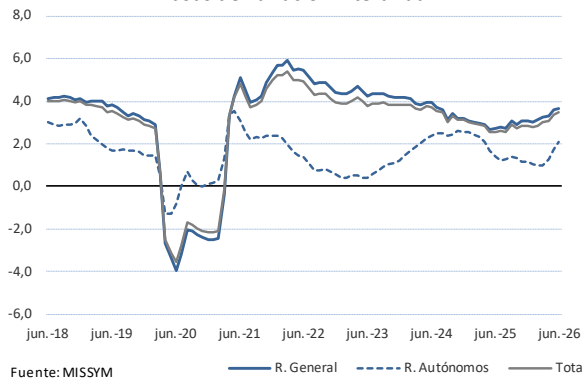
En junio la afiliación media mensual total a la Seguridad Social en la Comunidad de Madrid se sitúa en 3.934.223 cotizantes, que es el mayor volumen de toda la serie, aumentando un 0,4% intermensual y acercándose a los 3.950.000 afiliados. Respecto a junio de 2025 suma 132.684 afiliados, a un ritmo del 3,5%, una décima mayor que el alcanzado en mayo. En España la afiliación se cifra en 22.466.339 trabajadores; respecto al mes anterior experimenta un aumento de más de 128.533 cotizantes; en relación con junio del año anterior aumenta en 554.026 trabajadores, un 2,8% interanual, tres décimas por encima del crecimiento del mes anterior. Nuevamente, el ritmo de creación de empleo en la región es más dinámico que en el conjunto nacional, con un diferencial de crecimiento interanual de siete décimas.

En cuanto a la estacionalidad, junio es un mes en el que de forma habitual se suelen observar ascensos en la afiliación en la Comunidad de Madrid, en este año del 0,4%; dicha subida en 2026 es dos décimas superior al promedio de los meses de junio de la serie histórica y tres a la registrada en los 10 últimos años anteriores a la pandemia (0,1%). Asimismo, resulta una décima superior al promedio de los junios de la última década, del 0,3%.

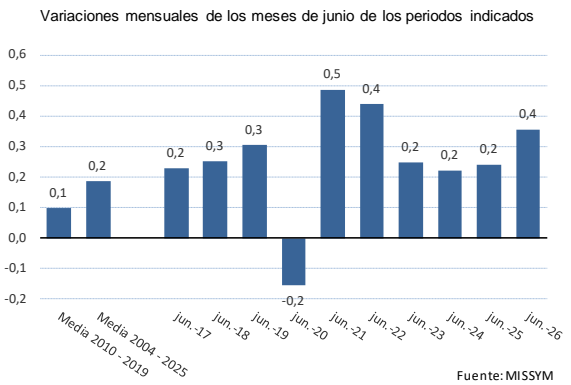
Por sexos, la afiliación alcanza el nivel más elevado de la serie en los hombres y el segundo entre las mujeres, experimentando una subida mensual entre los hombres, del 0,7% frente a una leve caída entre las mujeres del 0,1%. En términos interanuales, el ritmo de avance es una décima mayor al del mes anterior tanto en los hombres, del 3,5%, como en las mujeres.

En junio, Madrid es segunda en el ranking en número de afiliaciones, concentrando el 17,5% del total nacional. En este mes todas las CC.AA. experimentan avances interanuales, que oscilan entre el 3,9% de la Comunidad Valenciana y el 1,4% de Cantabria. Madrid destaca en junio por ser la segunda comunidad autónoma más dinámica, con un avance siete décimas superior a la media nacional. Un mes más, lidera el incremento interanual en términos absolutos, siendo Madrid el origen de una de cada cinco nuevas afiliaciones registradas en el último año en España. En este primer semestre del año, la Comunidad de Madrid es segunda en cuanto a la afiliación total y ocupa también la segunda posición como una de las regiones más dinámicas, solo por detrás de la Comunidad Valenciana. Lidera el crecimiento de afiliación en términos absolutos.

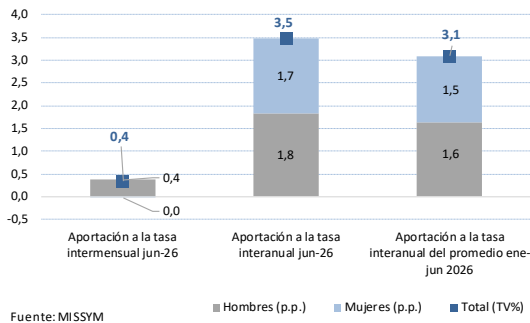
**Afiliación a la Seguridad Social Comunidad de Madrid**  
Tasas de variación interanual



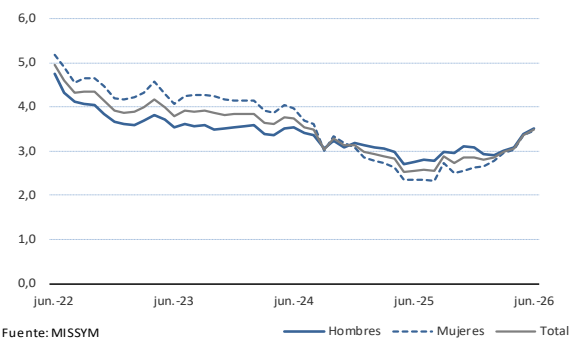
**Afiliación a la Seguridad Social Comunidad de Madrid**



**Afiliación a la Seguridad Social Comunidad de Madrid**  
Aportación por sexos (p.p.) a las tasas de variación (%)



**Afiliación a la Seguridad Social Comunidad de Madrid**  
Tasas de variación interanual



**El régimen general anota un nuevo máximo histórico en el volumen de afiliaciones.**

**También la afiliación en el régimen de autónomos registra el número de afiliaciones más alto de toda la serie histórica.**

**La afiliación femenina continúa siendo más dinámica en este régimen y supera este mes en casi 20.000 a las inscripciones de 2021.**

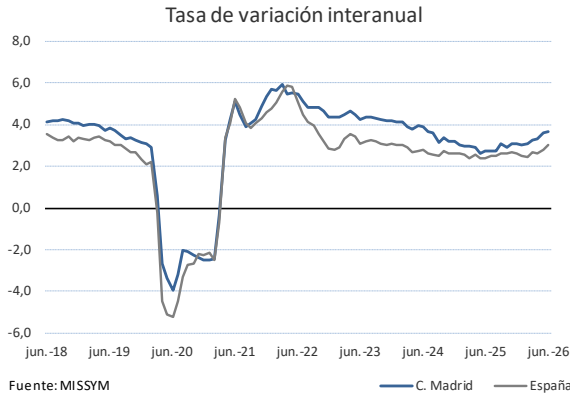
**Afiliación a la Seguridad Social. Régimen general y de autónomos.**

El régimen general, que incluye dos regímenes especiales, el especial de empleados del hogar y el especial agrario, concentra en junio el 88,5% del total de las afiliaciones de la región, determinando, por lo tanto, la evolución de la afiliación total. Su número de cotizantes, 3.483.753, marca el máximo de la serie para este régimen, tras el ascenso de carácter estacional del 0,4% frente al mes de mayo. En relación con el mismo mes de 2025 crece un 3,7%, una décima más que el incremento registrado en mayo. En España, las afiliaciones en el régimen general suponen el 84,2% de la afiliación total y sus efectivos ascienden a 18.927.552 afiliados, creciendo un 0,6% respecto a las cotizaciones del mes anterior. En términos interanuales, el avance acelera dos décimas respecto al mes pasado hasta el 3,0%.

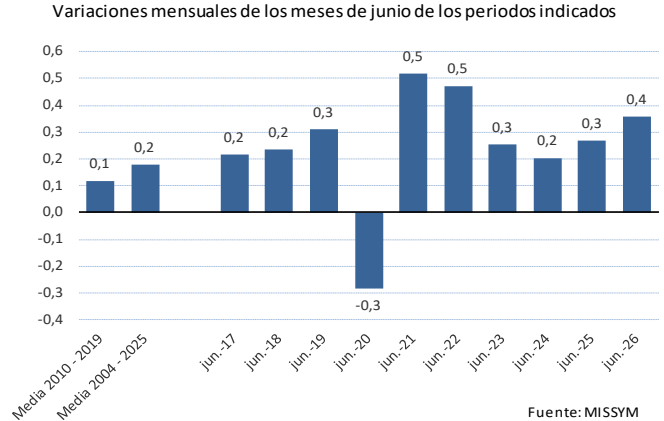
El régimen de autónomos en junio alcanza los 446.629 cotizantes, marcando el máximo de la serie histórica, tras haber experimentado un ascenso del 0,3% respecto a mayo. Esta subida, en línea con su patrón estacional, es una décima superior a la media de los meses de junio de la década prepandemia y de la serie completa. La tasa interanual acelera tres décimas respecto al mes pasado, situándose en un 2,1% y contabilizándose 9.257 inscripciones más que en junio de 2025. En España la cifra de autónomos en junio es de 3.472.460 trabajadores, suavizando una décima el crecimiento respecto al mes de mayo, hasta el 0,3%, y aumentando en términos interanuales el 1,5%.

En Madrid, el régimen de autónomos es mayoritariamente masculino, con el 62,4% del total. No obstante, la participación de las mujeres en este régimen ha subido en dos puntos en relación a junio de 2019, con un crecimiento de mujeres autónomas del 16,4% (23.641 afiliaciones más) frente al 7,0% del colectivo masculino (18.114 efectivos). En términos intermensuales se observan ascensos de afiliaciones tanto en los hombres como en las mujeres (0,3% en ambos sexos). En términos interanuales, continúa el mayor dinamismo de la afiliación femenina, cuyo crecimiento es en junio el 2,9%, frente a la masculina, que se posiciona en el 1,6%.

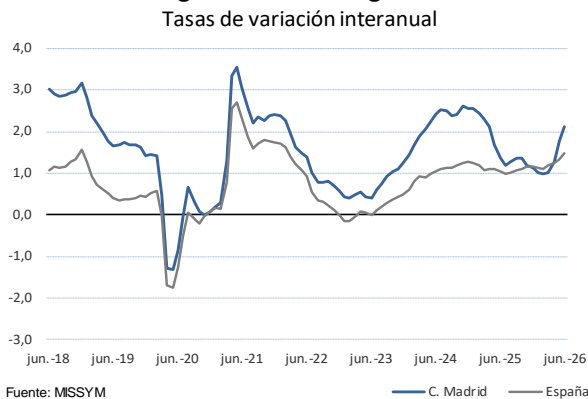
**Afiliación a la Seguridad Social Régimen general**



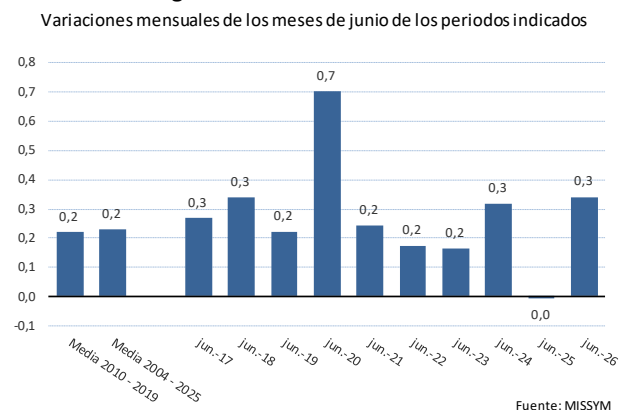
**Afiliación Régimen General Comunidad de Madrid**



**Afiliación a la Seguridad Social Régimen de Autónomos**



**Afiliación Régimen Autónomos Comunidad de Madrid**



AFILIACIÓN A LA SEGURIDAD SOCIAL (Datos medios mensuales)													
JUNIO 2026													
	COMUNIDAD DE MADRID						ESPAÑA						
	AFILIACIÓN TOTAL			R. GENERAL			AFILIACIÓN TOTAL			R. GENERAL			R. AUTÓNOMOS
	Total	Hombres	Mujeres	Total	SEEH	Total	Hombres	Mujeres	Total	SEEH			
<b>MEDIAS ANUALES (*)</b>													
2023	3.564.354	1.862.335	1.702.011	3.140.247	102.670	420.341	20.642.597	10.921.840	9.720.711	17.243.468	376.123	3.335.211	
2024	3.689.236	1.924.882	1.764.344	3.255.674	99.714	429.701	21.147.912	11.152.180	9.995.687	17.715.477	364.342	3.369.478	
2025	3.791.378	1.981.779	1.809.591	3.350.600	93.185	436.838	21.635.194	11.408.542	10.226.615	18.165.786	345.226	3.406.654	
<b>TASAS SOBRE MEDIAS ANUALES</b>													
2023	3,9	3,6	4,3	4,4	1,2	0,7	2,7	2,2	3,1	3,2	0,0	0,1	
2024	3,5	3,4	3,7	3,7	-2,9	2,2	2,4	2,1	2,8	2,7	-3,1	1,0	
2025	2,8	3,0	2,6	2,9	-6,5	1,7	2,3	2,3	2,3	2,5	-5,2	1,1	
<b>MEDIAS ENERO-JUNIO (*)</b>													
2024	3.669.459	1.910.170	1.759.278	3.238.002	101.862	427.662	21.005.216	11.065.567	9.939.600	17.585.357	370.764	3.357.746	
2025	3.771.814	1.966.587	1.805.218	3.331.383	94.655	436.544	21.480.620	11.311.772	10.168.806	18.023.298	348.650	3.395.632	
2026	3.888.615	2.028.401	1.860.208	3.442.381	95.611	442.479	22.006.065	11.580.970	10.425.061	18.506.632	350.857	3.438.128	
<b>TASAS SOBRE MEDIAS ENERO-JUNIO</b>													
2024	3,7	3,5	4,0	4,0	-1,4	2,0	2,5	2,1	3,0	2,9	-2,2	0,9	
2025	2,8	3,0	2,6	2,9	-7,1	2,1	2,3	2,2	2,3	2,5	-6,0	1,1	
2026	3,1	3,1	3,0	3,3	1,0	1,4	2,4	2,4	2,5	2,7	0,6	1,3	
<b>DATOS EN NIVELES</b>													
jun-25	3.801.539	1.988.043	1.813.488	3.360.050	93.638	437.373	21.861.095	11.531.967	10.329.085	18.373.527	345.889	3.421.659	
jul-25	3.776.154	1.989.375	1.786.771	3.337.151	92.422	434.807	21.865.503	11.594.256	10.271.212	18.383.480	342.769	3.414.373	
ago-25	3.733.879	1.969.925	1.763.947	3.297.046	91.604	432.636	21.666.203	11.498.030	10.168.139	18.193.193	341.027	3.405.711	
sep-25	3.779.782	1.981.560	1.798.216	3.340.208	91.363	435.483	21.697.665	11.463.023	10.234.612	18.219.536	340.228	3.413.292	
oct-25	3.829.227	1.999.779	1.829.442	3.386.777	91.463	438.548	21.839.592	11.494.977	10.344.583	18.354.336	341.428	3.422.434	
nov-25	3.864.266	2.016.783	1.847.477	3.420.293	91.516	440.162	21.825.233	11.489.972	10.335.228	18.339.642	342.369	3.424.479	
dic-25	3.882.343	2.024.402	1.857.934	3.437.427	91.925	441.158	21.844.414	11.491.616	10.352.762	18.359.454	342.993	3.425.767	
ene-26	3.844.895	2.005.977	1.838.911	3.402.496	92.047	438.706	21.573.632	11.362.349	10.211.248	18.109.329	342.106	3.406.746	
feb-26	3.857.701	2.012.180	1.845.515	3.414.338	93.286	439.678	21.670.636	11.413.371	10.257.231	18.197.858	344.867	3.414.614	
mar-26	3.879.420	2.021.976	1.857.439	3.434.177	94.759	441.542	21.882.147	11.509.319	10.372.796	18.392.075	348.753	3.429.534	
abr-26	3.895.185	2.029.497	1.865.682	3.448.233	95.936	443.210	22.105.831	11.616.453	10.489.346	18.599.076	351.065	3.444.973	
may-26	3.920.267	2.042.931	1.877.330	3.471.288	97.794	445.108	22.337.806	11.738.483	10.599.287	18.813.900	355.572	3.460.443	
jun-26	3.934.223	2.057.845	1.876.373	3.483.753	99.843	446.629	22.466.339	11.845.843	10.620.459	18.927.552	362.782	3.472.460	
<b>TASAS DE VARIACIÓN INTERMENSUAL</b>													
jun-25	0,2	0,6	-0,2	0,3	-0,7	0,0	0,4	0,7	0,0	0,4	-0,4	0,2	
jul-25	-0,7	0,1	-1,5	-0,7	-1,3	-0,6	0,0	0,5	-0,6	0,1	-0,9	-0,2	
ago-25	-1,1	-1,0	-1,3	-1,2	-0,9	-0,5	-0,9	-0,8	-1,0	-1,0	-0,5	-0,3	
sep-25	1,2	0,6	1,9	1,3	-0,3	0,7	0,1	-0,3	0,7	0,1	-0,2	0,2	
oct-25	1,3	0,9	1,7	1,4	0,1	0,7	0,7	0,3	1,1	0,7	0,4	0,3	
nov-25	0,9	0,9	1,0	1,0	0,1	0,4	-0,1	0,0	-0,1	-0,1	0,3	0,1	
dic-25	0,5	0,4	0,6	0,5	0,4	0,2	0,1	0,0	0,2	0,1	0,2	0,0	
ene-26	-1,0	-0,9	-1,0	-1,0	0,1	-0,6	-1,2	-1,1	-1,4	-1,4	-0,3	-0,6	
feb-26	0,3	0,3	0,4	0,3	1,3	0,2	0,4	0,4	0,5	0,5	0,8	0,2	
mar-26	0,6	0,5	0,6	0,6	1,6	0,4	1,0	0,8	1,1	1,1	1,1	0,4	
abr-26	0,4	0,4	0,4	0,4	1,2	0,4	1,0	0,9	1,1	1,1	0,7	0,5	
may-26	0,6	0,7	0,6	0,7	1,9	0,4	1,0	1,1	1,0	1,2	1,3	0,4	
jun-26	0,4	0,7	-0,1	0,4	2,1	0,3	0,6	0,9	0,2	0,6	2,0	0,3	
<b>TASAS DE VARIACIÓN INTERANUAL</b>													
jun-25	2,6	2,8	2,3	2,7	-7,0	1,4	2,2	2,2	2,1	2,4	-6,0	1,0	
jul-25	2,6	2,8	2,3	2,8	-6,8	1,2	2,3	2,3	2,2	2,5	-5,7	1,0	
ago-25	2,6	2,8	2,3	2,7	-6,6	1,3	2,3	2,3	2,2	2,5	-5,3	1,0	
sep-25	2,9	3,0	2,7	3,1	-6,2	1,4	2,4	2,4	2,3	2,6	-4,8	1,1	
oct-25	2,7	3,0	2,5	2,9	-5,9	1,4	2,4	2,4	2,3	2,6	-4,3	1,1	
nov-25	2,9	3,1	2,6	3,1	-5,7	1,2	2,5	2,5	2,5	2,7	-3,8	1,1	
dic-25	2,9	3,1	2,6	3,1	-4,7	1,1	2,4	2,3	2,4	2,6	-3,1	1,2	
ene-26	2,8	2,9	2,7	3,0	-3,4	1,0	2,3	2,2	2,4	2,5	-2,4	1,1	
feb-26	2,9	2,9	2,8	3,1	-1,9	1,0	2,2	2,2	2,3	2,5	-1,4	1,1	
mar-26	3,0	3,0	3,0	3,3	-0,2	1,0	2,5	2,4	2,5	2,7	-0,3	1,2	
abr-26	3,1	3,1	3,0	3,3	1,4	1,3	2,4	2,3	2,4	2,6	0,7	1,3	
may-26	3,4	3,4	3,4	3,6	3,8	1,8	2,5	2,5	2,6	2,8	2,4	1,3	
jun-26	3,5	3,5	3,5	3,7	6,6	2,1	2,8	2,7	2,8	3,0	4,9	1,5	

(\*) Las medias anuales y las medias acumuladas anuales están calculadas sobre datos medios mensuales.

Serías disponibles: afiliación total desde ene 2004. Afiliación total por sexos y régimen general y autónomos por secciones de actividad desde ene 2009. Régimen general y autónomos por sexos desde ene 2017.

Fuente: Ministerio de Inclusión, Seguridad Social y Migraciones.

**RANKING REGIONAL DE AFILIACIÓN SEGURIDAD SOCIAL JUNIO 2026**

AFILIADOS TOTALES (Nº de personas)		AFILIADOS TOTALES (Diferencia interanual)		AFILIADOS TOTALES (Tasa de variación interanual)	
<b>Total Nacional</b>	<b>22.466.339</b>	<b>Total Nacional</b>	<b>605.244</b>	Comunitat Valenciana	3,9
Cataluña	4.008.221	<b>Madrid, Comunidad de</b>	<b>132.684</b>	<b>Madrid, Comunidad de</b>	<b>3,5</b>
<b>Madrid, Comunidad de</b>	<b>3.934.223</b>	Cataluña	102.763	Balears, Illes	3,1
Andalucía	3.605.924	Andalucía	96.772	Murcia, Región de	2,9
Comunitat Valenciana	2.306.483	Comunitat Valenciana	86.052	Canarias	2,8
Galicia	1.123.034	Canarias	26.704	<b>Total Nacional</b>	<b>2,8</b>
País Vasco	1.044.686	Castilla - La Mancha	21.043	Andalucía	2,8
Castilla y León	1.016.019	Galicia	20.383	Cataluña	2,6
Canarias	964.931	Balears, Illes	20.214	Castilla - La Mancha	2,6
Castilla - La Mancha	826.912	Murcia, Región de	19.679	Aragón	2,6
Murcia, Región de	704.928	Castilla y León	17.279	Asturias, Principado de	2,2
Balears, Illes	678.195	Aragón	16.489	Navarra, Comunidad Foral de	2,2
Aragón	658.720	País Vasco	15.541	Galicia	1,8
Extremadura	428.945	Asturias, Principado de	8.705	Castilla y León	1,7
Asturias, Principado de	402.364	Navarra, Comunidad Foral de	6.980	Extremadura	1,5
Navarra, Comunidad Foral de	323.243	Extremadura	6.425	País Vasco	1,5
Cantabria	242.785	Cantabria	3.247	Rioja, La	1,5
Rioja, La	145.176	Rioja, La	2.132	Cantabria	1,4

**PROMEDIO ENERO - JUNIO 2026**

AFILIADOS TOTALES (Nº de personas)		AFILIADOS TOTALES (Diferencia interanual)		AFILIADOS TOTALES (Tasa de variación interanual)	
<b>Total Nacional</b>	<b>22.006.065</b>	<b>Total Nacional</b>	<b>525.445</b>	Comunitat Valenciana	3,6
Cataluña	3.910.075	<b>Madrid, Comunidad de</b>	<b>116.802</b>	<b>Madrid, Comunidad de</b>	<b>3,1</b>
<b>Madrid, Comunidad de</b>	<b>3.888.615</b>	Cataluña	82.137	Murcia, Región de	2,9
Andalucía	3.565.794	Andalucía	80.609	Castilla - La Mancha	2,7
Comunitat Valenciana	2.269.547	Comunitat Valenciana	79.512	Balears, Illes	2,7
Galicia	1.101.109	Canarias	24.960	Canarias	2,7
País Vasco	1.034.906	Castilla - La Mancha	21.143	<b>Total Nacional</b>	<b>2,4</b>
Castilla y León	996.151	Murcia, Región de	19.209	Aragón	2,4
Canarias	961.482	Galicia	17.222	Andalucía	2,3
Castilla - La Mancha	806.726	Castilla y León	15.746	Cataluña	2,1
Murcia, Región de	691.062	Balears, Illes	15.045	Asturias, Principado de	2,1
Aragón	638.977	Aragón	14.793	Navarra, Comunidad Foral de	1,9
Balears, Illes	579.178	País Vasco	11.910	Castilla y León	1,6
Extremadura	417.752	Asturias, Principado de	8.054	Galicia	1,6
Asturias, Principado de	395.518	Navarra, Comunidad Foral de	5.993	Rioja, La	1,5
Navarra, Comunidad Foral de	318.184	Extremadura	5.134	Cantabria	1,3
Cantabria	236.967	Cantabria	3.085	Extremadura	1,2
Rioja, La	143.197	Rioja, La	2.074	País Vasco	1,2

Fuente: Ministerio de Inclusión, Seguridad Social y Migraciones.

Afiliación por regímenes y secciones CNAE 2025 Comunidad de Madrid Junio 2026				
Secciones CNAE 2009	Régimen general*		Régimen autónomos	
	Nivel	Peso (%)	Nivel	Peso (%)
A - Agric, Gana, Silv, Y Pesca	2.848	0,1	2.904	0,7
B...E - Industria	231.995	6,9	17.478	3,9
F - Construcción	175.406	5,2	50.159	11,2
G - Comercio	441.863	13,1	74.561	16,7
H - Transportes y Almacenamiento	205.047	6,1	34.939	7,8
I - Hostelería	217.942	6,4	28.720	6,4
J - Edición, radiodifusión, contenidos	47.643	1,4	7.345	1,6
K - Act. telecomunicac. e informática	247.496	7,3	14.928	3,3
L - Act. financieras y de seguros	132.270	3,9	9.468	2,1
M - Act. inmobiliarias	42.430	1,3	15.565	3,5
N - Act. profesional, científ. y técnicas	315.779	9,3	68.904	15,4
O - Act. administrat. y serv. auxiliares	359.104	10,6	22.248	5,0
P - Admin. Pública y defensa, S.S.	264.053	7,8	525	0,1
Q - Educación	237.557	7,0	18.569	4,2
R - Act. sanitarias y de serv. sociales	294.320	8,7	27.326	6,1
S - Act. artíst., deportiv. y de entretenim	63.007	1,9	15.602	3,5
T...V - Resto de servicios	102.990	3,0	37.390	8,4
<b>Total servicios</b>	<b>2.971.500</b>	<b>87,9</b>	<b>376.089</b>	<b>84,2</b>
<b>Total</b>	<b>3.381.750</b>	<b>100,0</b>	<b>446.629</b>	<b>100,0</b>

\*La afiliación en el Régimen General excluye el Sistema especial agrario (SEA) y el Sistema especial de empleados hogar (SEEH)

Fuente: Ministerio de Inclusión, Seguridad Social y Migraciones.