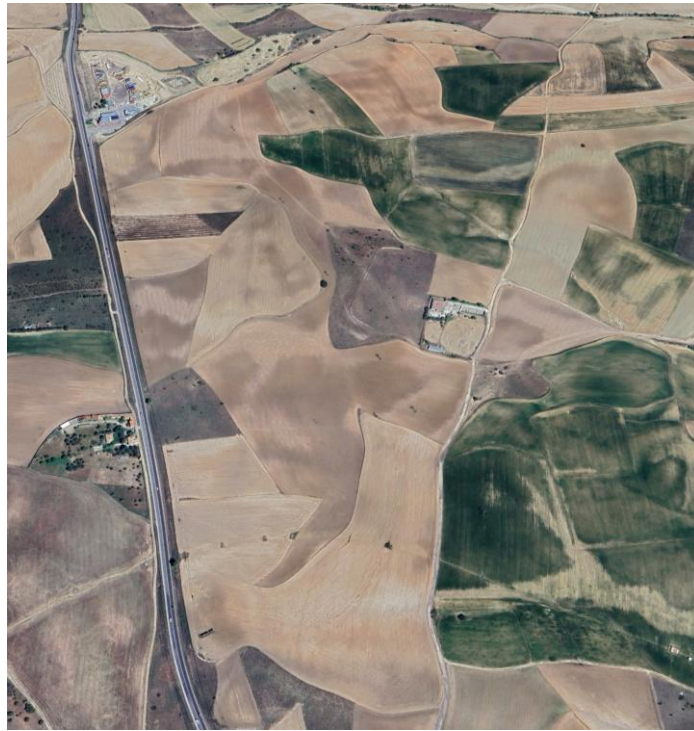




**PLANTA SOLAR FOTOVOLTAICA "LAS COLINAS" DE  
49,80 MW Y SU INFRAESTRUCTURA DE EVACUACIÓN  
ASOCIADA (COMUNIDAD DE MADRID)**



**Estudio de impacto ambiental**

**Anexo XI. Bibliografía**

Diciembre, 2025

**ALTACIA** CONSULTORÍA  
ESTRATÉGICA  
MEDIOAMBIENTAL



## 1. LIBROS

- Gonzalo Jiménez, J. (2011). Diagnóstico Fitoclimática de la España Peninsular. OAPN. Ministerio de Medio Ambiente, Medio Rural y Marino.
- Conesa Fernández-Vitoria, Vicente (2010). Guía metodológica para la evaluación del impacto ambiental, 4ª Ed, Madrid, Mundiprensa, 864 pp.
- Rivas Martínez, S. (1987). Mapa de las series de vegetación de la Península Ibérica. ICONA. Ministerio de Agricultura, Pesca y Alimentación, 268 pp.
- Swanwick, Carys et al. (2013). «*Guidelines for Landscape and Visual Impact Assessment*»  
Landscape Institute, Institute of Environmental Management & Assessment (IEMA).  
Universidad de Sheffield  
«*Landscape Character Assessment*». Countryside Agency and Scottish Natural Heritage, 2002
- «*Análisis, diagnóstico y evaluación de la calidad del paisaje de la Comunidad de Madrid para el establecimiento de criterios de protección y ordenación del territorio*», publicado por la Dirección General de Urbanismo y Planificación Territorial de la Consejería de Medio Ambiente y Ordenación del Territorio de la Comunidad de Madrid (2006).
- Gómez Orea, D. (2007). *Evaluación de impacto ambiental*. Editorial Mundi-Prensa.

## 2. ARTÍCULOS

- Allué Andrade J. L., (1990). "Atlas Fitoclimático de España. Taxonomías". Revista de la Sociedad Española para el Estudio de los Pastos, nº. 20-21, 175-176.
- Andrés Abellán, M. Molina Sánchez, L. y del Cerro Barja, A. *Modelo propuesto para valorar alteraciones paisajísticas visuales en las E.I.A.* Revista Montes N.º 61 Año 2000, pág. 25-36.
- Harrison, C., Lloyd, H., y Field, C. (2017). *Evidence review of the impact of solar farms on birds, bats and general ecology*. Natural England. Manchester Metropolitan University, 125.
- Horváth, G., Blahó, M., Egri, Á., Kriska, G., Seres, I., y Robertson, B. (2010). *Reducing the Maladaptive Attractiveness of Solar Panels to Polarotactic Insects: Polarized Light Pollution from Solar Panels*. Conservation Biology, 24(6), 1644-1653.
- Loss et al. (2015). *Direct Mortality of Birds from Anthropogenic Causes*. Annual Review of Ecology Evolution and Systematics. MITERD (2024). *Guía de buenas prácticas para la integración de la conservación de la fauna en el diseño y evaluación de plantas solares fotovoltaicas y medidas ambientales asociadas*.
- Planillo A., y Malo J. (2013). *Carnivore Abundance near Motorways Related to Prey and Roadkills*. Terrestrial Ecology Group (TEG), Department of Ecology, 12 Universidad Autónoma de Madrid. C. Darwin 2, 28049 Madrid, Spain.
- Saunders Denis A., J. Hobbs Richard, y Margules Chris R. *Biological Consequences of Ecosystem Fragmentation: A Review*. Conservation Biology. Vol. 5, No. 1 (1991), pp. 18-32. Published by Wiley.
- Szabadi, K. L., Kurali, A., Rahman, N. A. A., Froidevaux, J. S. P., Tinsley, E., Jones, G., Görföl, T., Estók, P., y Zsebők, S. (2023). *The use of solar farms by bats in mosaic landscapes: Implications for conservation*. Global Ecology.



- Taylor, R., Conway, J., Gabb, O., y Gillespie, J. (2019). *Potential ecological impacts of ground mounted photovoltaic solar panels*. An introduction and literature review (p. 22).
- Rasmussen, L.V., Coolsaet, B., Martin, A. *et al.* Publisher Correction: Social-ecological outcomes of agricultural intensification. *Nat Sustain* **1**, 376 (2018). <https://doi.org/10.1038/s41893-018-0104-2>.
- Kottek, M., Grieser, J., Beck, C., Rudolf, B., & Rubel, F. (2006). *World map of the Köppen-Geiger climate classification updated*. *Meteorologische Zeitschrift*, 15(3), 259–263.
- MAPAMA, 2018. *Recomendaciones sobre la información necesaria para incluir una evaluación adecuada de repercusiones de proyectos sobre red natura 2000 en los documentos de evaluación de impacto ambiental de la A.G.E.* Madrid.
- MITECO, 2019. *Guía metodológica de evaluación de impacto ambiental en Red Natura 2000*.
- MITECO, 2022. *Guía para la elaboración de estudios de impacto ambiental de proyectos de plantas solares fotovoltaicas y sus infraestructuras de evacuación*.
- MITECO, 2024. *Directrices de conservación de la Red Natura 2000 en España*.
- Comunidad de Madrid. (s.f.). *Directrices para la realización de estudios de impacto ambiental correspondientes a proyectos de plantas solares fotovoltaicas*.
- Comunidad de Madrid. (s.f.). *Directrices para la realización de estudios de impacto ambiental correspondientes a proyectos de líneas eléctricas de alta tensión*.
- European Environment Agency (2025). *NATURA 2000 – Standard Data Form: ZEC Cuenca del río Guadarrama (ES3110005 – SCI)*. Release Natura2000\_end2023 (16/01/2025). Recuperado de: <https://natura2000.eea.europa.eu/Natura2000/sdf/#/sdf?site=ES3110005&release=55>
- European Environment Agency (2025). *NATURA 2000 – Standard Data Form: ZEC Cuencas de los ríos Alberche y Cofío (ES3110007 – SCI)*. Release Natura2000\_end2023 (16/01/2025). Recuperado de: <https://natura2000.eea.europa.eu/Natura2000/sdf/#/sdf?site=ES3110007&release=55>
- European Environment Agency (2025). *NATURA 2000 – Standard Data Form: ZEPA Encinares del río Alberche y río Cofío (ES0000056 – SPA)*. Release Natura2000\_end2023 (16/01/2025). Recuperado de: <https://natura2000.eea.europa.eu/Natura2000/sdf/#/sdf?site=ES0000056&release=55>
- Centro Común de Investigación, Instituto de Sanidad y Protección de los Consumidores. (2012). *Common noise assessment methods in Europe (CNOSSOS-EU) : to be used by the EU Member States for strategic noise mapping following adoption as specified in the Environmental Noise Directive 2002/49/EC*. Publications Office. <https://data.europa.eu/doi/10.2788/32029>.
- WG-AEN, European Commission. (2006). *Assessment of exposure to noise: Good practice guide for strategic noise mapping and the production of associated data on noise exposure* (Version 2).

### 3. VISORES Y BASES DE DATOS WEB

- Agencia Estatal de Meteorología (AEMET): <http://www.aemet.es>
- Instituto Geográfico Nacional (IGN): <https://www.ign.es/web/ign/portal/cbg-areacartografia>



- Red Calidad Aire de la Comunidad de Madrid (RCACM)  
[http://gestiona.madrid.org/azul\\_internet/run/j/AvisosAccion.icm](http://gestiona.madrid.org/azul_internet/run/j/AvisosAccion.icm)
- U.S. Department of Agriculture USDA: <https://www.usda.gov/>
- Confederación Hidrográfica del Tajo: <http://www.chtajo.es/>
- Ministerio para la Transición Ecológica y el Reto Demográfico:  
<https://www.miteco.gob.es/es/>
- Forocidad: <https://www.foro-ciudad.com>
- Instituto Nacional de Estadística: <https://www.ine.es/>
- Consejería de Medio Ambiente, Ordenación del Territorio y Sostenibilidad de la Comunidad de Madrid: <https://www.comunidad.madrid/centros/consejeria-medioambiente-ordenacion-territorio-sostenibilidad>
- Sistema de Información Territorial de la Comunidad de Madrid: <https://www.comunidad.madrid/servicios/urbanismo-medio-ambiente/sistema-informacion-territorial-visor-sit>
- Instituto Geológico y Minero de España: <https://info.igme.es/cartografiadigital/>
- The Natura 2000 interactive tools (map and summary lists viewers): <https://natura2000.eea.europa.eu/>



ALTACIA CONSULTORÍA  
ESTRATÉGICA  
MEDIOAMBIENTAL

Padre Damián 40, 2ªA 28036 Madrid\_917 647 489 [www.altacia.com](http://www.altacia.com)