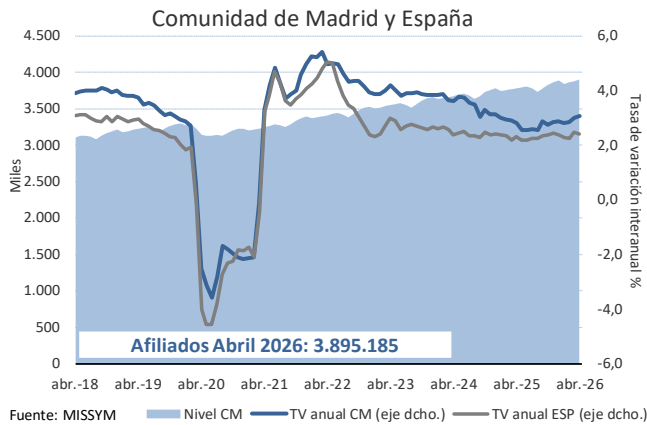
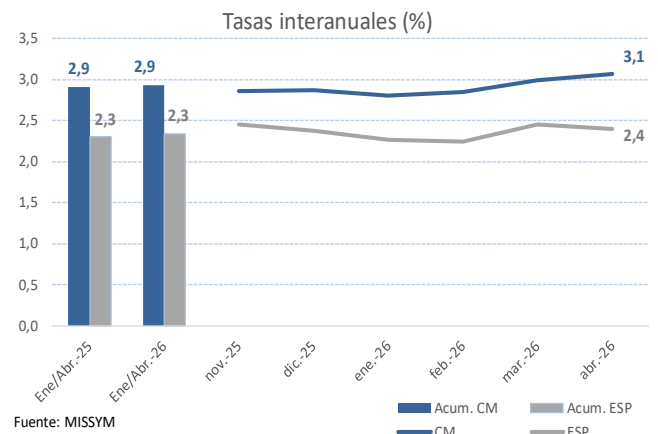


Afiliación media mensual a la Seguridad Social



Afiliación media mensual a la Seguridad Social

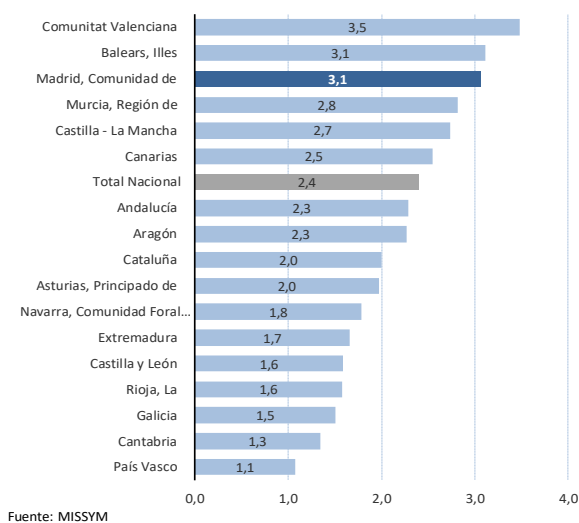


Claves del mes:

- La afiliación media a la Seguridad Social en la Comunidad de Madrid en el mes de abril registra un ascenso intermensual del 0,4% y se sitúa en 3.895.185 efectivos, que es el valor más elevado de toda la serie histórica. El ascenso de este mes está en línea con el comportamiento habitual de los meses de abril. En términos interanuales experimenta un crecimiento del 3,1%, una décima más que la del mes de marzo. En España, la afiliación media mensual se cifra en 22.105.831, aumentando un 1,0% respecto de marzo, y anotando una subida interanual del 2,4 %, una décima menos que el mes pasado.
- La subida en el mes de la afiliación regional es idéntica en ambos sexos, incrementándose un 0,4% en ambos casos respecto al mes de marzo.
- También los dos regímenes principales anotan idénticas subidas intermensuales, y también del 0,4% tanto en el régimen general como en el de autónomos, alcanzando en ambos casos la cifra más alta de toda la serie histórica, que sitúan los niveles de afiliación en 3.448.233 y 443.210 inscripciones respectivamente. En términos interanuales, el régimen general crece un 3,3% manteniendo el ritmo del mes anterior. Por su parte, el régimen de autónomos avanza un 1,3% interanual, acelerando tres décimas el incremento del mes pasado.
- La incorporación de la nueva Clasificación de Actividades Económicas (CNAE 2025) a esta estadística impide el análisis habitual del comportamiento de la afiliación por secciones de actividad. Actualmente sólo se conoce la estructura por secciones del primer cuatrimestre de 2026 de los dos principales regímenes de afiliación.
- La Comunidad de Madrid en este mes de abril y en el acumulado del primer cuatrimestre del año se erige como el segundo mercado laboral nacional, y vuelve a destacar, tanto en abril como en el acumulado del primer cuatrimestre, como la región con mayor aumento de la afiliación en valores absolutos. Además, ocupa la segunda posición entre las regiones más dinámicas en lo que va de año.

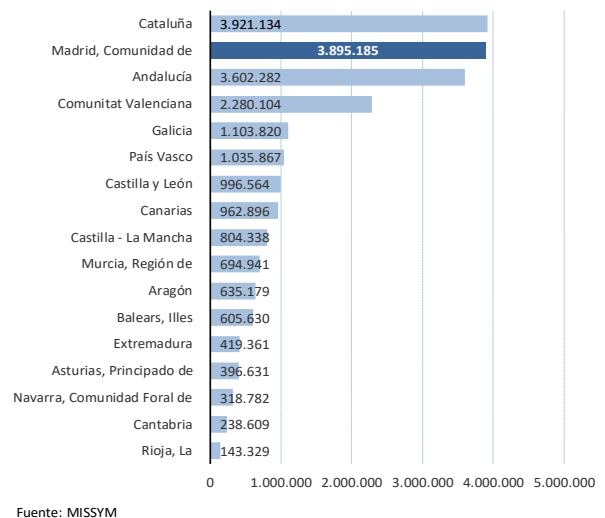
Afiliación media mensual a la Seguridad Social

Tasa de variación interanual de abril 2026 (%)



Afiliación media mensual a la Seguridad Social

Abril 2026



La Comunidad de Madrid anota en abril el mayor número de cotizaciones de toda la serie histórica, superando los 3.895.000 afiliados.

Suave ascenso de la afiliación, en línea con el patrón estacional de abril.

Avance interanual idéntico en ambos sexos.

Madrid es la segunda región con mayor número de afiliados en el primer cuatrimestre del año.

Afiliación a la Seguridad Social total

En abril la afiliación media mensual total a la Seguridad Social en la Comunidad de Madrid se sitúa en 3.895.185 cotizantes, que es el mayor volumen de toda la serie, aumentando un 0,4% intermensual, superando por primera vez los 3.890.000 afiliados. Respecto a abril de 2025 suma 115.862 afiliados, a un ritmo del 3,1%, una décima mayor que el alcanzado en marzo. En España la afiliación se cifra en 22.105.831 trabajadores; respecto al mes anterior experimenta un aumento de más de 223.685 cotizantes; en relación con abril del año anterior aumenta en casi 517.192 trabajadores, un 2,4% interanual, una décima por debajo del crecimiento del mes anterior. Nuevamente, el ritmo de creación de empleo en la región es más dinámico que en el conjunto nacional, con un diferencial de crecimiento interanual de siete décimas.

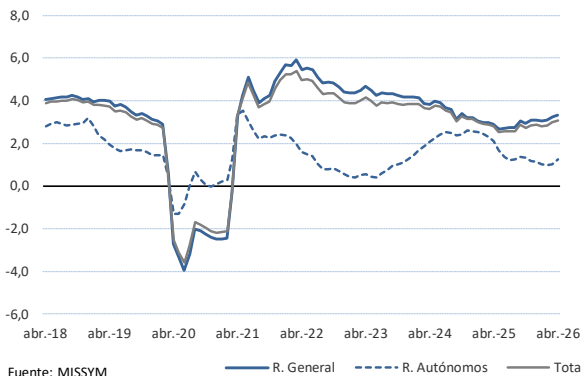
En cuanto a la estacionalidad, abril es un mes en el que de forma habitual se suelen observar ascensos en la afiliación en la Comunidad de Madrid, en este año del 0,4%; dicha subida en 2026 es tres décimas superior al promedio de los meses de abril de la serie histórica y una décima superior a la registrada en los 10 últimos años anteriores a la pandemia (0,3%). Asimismo, resulta tres décimas superior al promedio de los abril de la última década, del 0,1%.

Por sexos, la afiliación alcanza el nivel más elevado de la serie tanto en los hombres como en las mujeres, y experimenta subidas mensuales idénticas en ambos sexos en su número de cotizaciones en abril, del 0,4%. En términos interanuales, el ritmo de avance es una décima mayor al del mes anterior en los hombres, del 3,1%, e idéntica en las mujeres, del 3,0%.

En abril, Madrid es segunda en el ranking en número de afiliaciones, concentrando el 17,6% del total nacional. En este mes todas las CC.AA. experimentan avances interanuales, que oscilan entre el 3,5% de la Comunidad Valenciana y el 1,1% del País Vasco. Madrid destaca en abril por ser la tercera comunidad autónoma más dinámica, con un avance siete décimas superior a la media nacional. Un mes más, lidera el incremento interanual en términos absolutos, siendo Madrid el origen de una de cada cinco nuevas afiliaciones registradas en el último año en España. En este primer cuatrimestre del año, la Comunidad de Madrid es segunda en cuanto a la afiliación total y ocupa también la segunda posición como una de las regiones más dinámicas, solo por detrás de la Comunidad Valenciana. Lidera el crecimiento de afiliación en números absolutos.

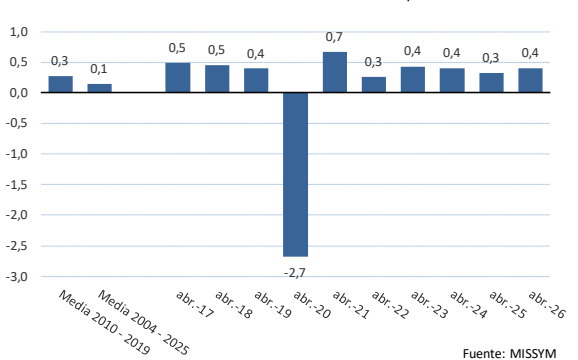
Afiliación a la Seguridad Social Comunidad de Madrid

Tasas de variación interanual



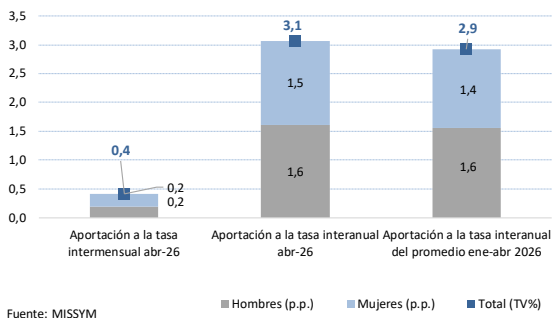
Afiliación a la Seguridad Social Comunidad de Madrid

Variaciones mensuales de los meses de abril de los periodos indicados



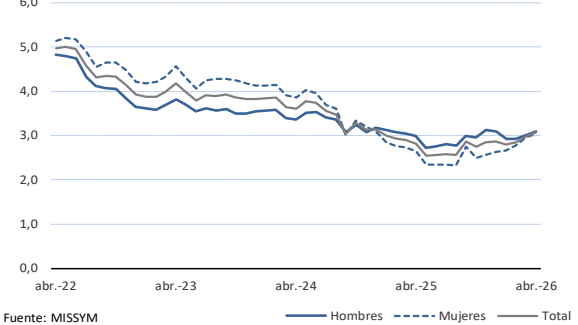
Afiliación a la Seguridad Social Comunidad de Madrid

Aportación por sexos (p.p.) a las tasas de variación (%)



Afiliación a la Seguridad Social Comunidad de Madrid

Tasas de variación interanual



Afiliación a la Seguridad Social. Régimen general y de autónomos.

El régimen general anota un nuevo máximo histórico en el volumen de afiliaciones.

También la afiliación en el régimen de autónomos registra el número de afiliaciones más alto de toda la serie histórica.

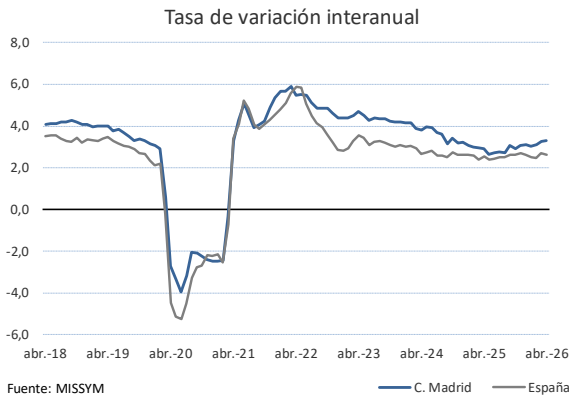
La afiliación femenina continúa siendo más dinámica en este régimen y supera este mes en casi 20.000 a las inscripciones de 2021.

El régimen general, que incluye dos regímenes especiales, el especial de empleados del hogar y el especial agrario, concentra en abril el 88,5% del total de las afiliaciones de la región, determinando, por lo tanto, la evolución de la afiliación total. Su número de cotizantes, 3.448.233, marca el máximo de la serie para este régimen, tras el ascenso de carácter estacional del 0,4% frente al mes de marzo. En relación con mismo mes de 2025 crece un 3,3%, idéntica cifra que el incremento registrado en marzo. En España, las afiliaciones en el régimen general suponen el 84,1% de la afiliación total y sus efectivos ascienden a 18.599.076 afiliados, creciendo un 1,1% respecto a las cotizaciones del mes anterior. En términos interanuales, el avance se suaviza una décima respecto al mes pasado hasta el 2,6%.

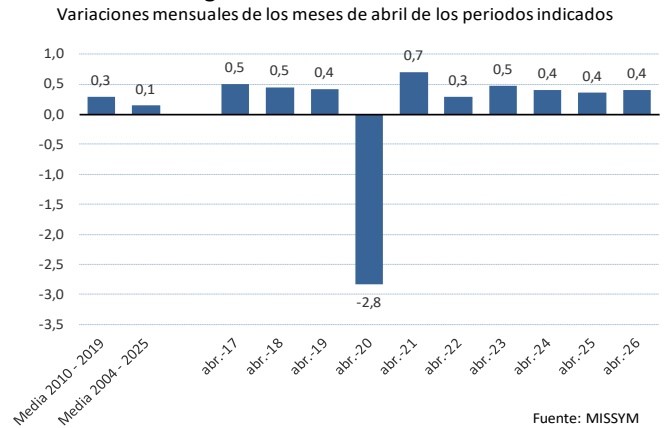
El régimen de autónomos en abril alcanza los 443.210 cotizantes, marcando el máximo de la serie histórica, tras haber experimentado un ascenso del 0,4% respecto a marzo. Esta subida, en línea con su patrón estacional, es una décima superior a la media de los meses de abril de la década prepandemia y dos décimas más que la media de la serie completa. La tasa interanual acelera tres décimas respecto al mes pasado, situándose en un 1,3% y contabilizándose 5.562 inscripciones más que en abril de 2025. En España la cifra de autónomos en abril es de 3.444.973 trabajadores, acelerando una décima el crecimiento respecto al mes de marzo, hasta el 0,5%, y aumentando en términos interanuales el 1,3%.

En Madrid, el régimen de autónomos es mayoritariamente masculino, con el 62,4% del total. No obstante, la participación de las mujeres en este régimen ha subido en dos puntos en relación a abril de 2019, con un crecimiento de mujeres autónomas del 16,1% (23.135 afiliaciones más) frente al 6,6% del colectivo masculino (17.078 efectivos). En términos intermensuales se observan ascensos de afiliaciones tanto en los hombres como en las mujeres (0,3% en hombres, 0,5% en mujeres). En términos interanuales, continúa el mayor dinamismo de la afiliación femenina, cuyo crecimiento es en abril el 2,0%, frente a la masculina, que se posiciona en el 0,8%.

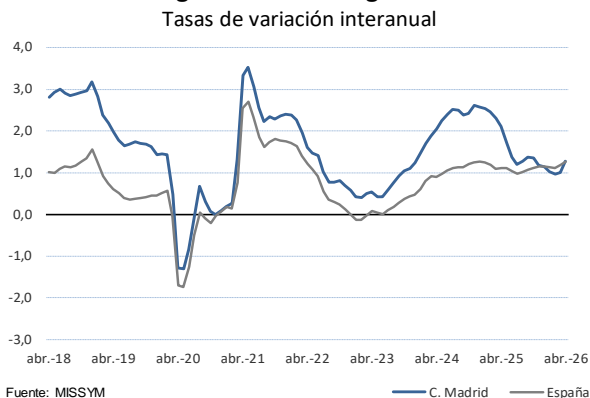
Afiliación a la Seguridad Social Régimen general



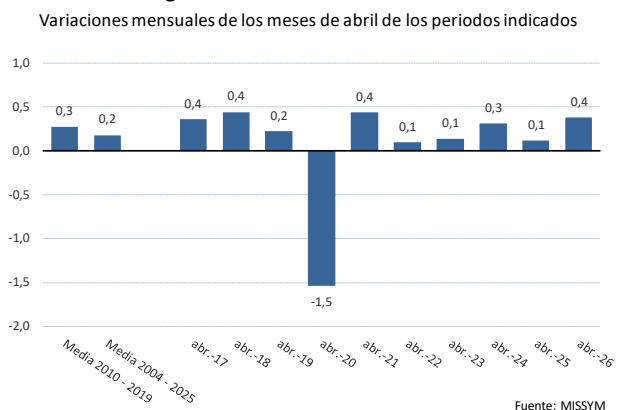
Afiliación Régimen General Comunidad de Madrid



Afiliación a la Seguridad Social Régimen de Autónomos



Afiliación Régimen Autónomos Comunidad de Madrid



AFILIACIÓN A LA SEGURIDAD SOCIAL (Datos medios mensuales)												
ABRIL 2026												
COMUNIDAD DE MADRID							ESPAÑA					
	AFILIACIÓN TOTAL			R. GENERAL		R. AUTÓNOMOS	AFILIACIÓN TOTAL			R. GENERAL		R. AUTÓNOMOS
	Total	Hombres	Mujeres	Total	SEEH		Total	Hombres	Mujeres	Total	SEEH	
MEDIAS ANUALES (*)												
2023	3.564.354	1.862.335	1.702.011	3.140.247	102.670	420.341	20.642.597	10.921.840	9.720.711	17.243.468	376.123	3.335.211
2024	3.689.236	1.924.882	1.764.344	3.255.674	99.714	429.701	21.147.912	11.152.180	9.995.687	17.715.477	364.342	3.369.478
2025	3.791.378	1.981.779	1.809.591	3.350.600	93.185	436.838	21.635.194	11.408.542	10.226.615	18.165.786	345.226	3.406.654
TASAS SOBRE MEDIAS ANUALES												
2023	3,9	3,6	4,3	4,4	1,2	0,7	2,7	2,2	3,1	3,2	0,0	0,1
2024	3,5	3,4	3,7	3,7	-2,9	2,2	2,4	2,1	2,8	2,7	-3,1	1,0
2025	2,8	3,0	2,6	2,9	-6,5	1,7	2,3	2,3	2,3	2,5	-5,2	1,1
MEDIAS ENERO-ABRIL (*)												
2024	3.652.916	1.900.647	1.752.258	3.223.086	102.256	426.099	20.829.153	10.974.378	9.854.726	17.422.900	371.609	3.345.706
2025	3.759.229	1.958.847	1.800.373	3.319.296	95.008	436.123	21.309.563	11.220.581	10.088.940	17.865.139	349.663	3.384.385
2026	3.869.300	2.017.408	1.851.887	3.424.811	94.007	440.784	21.808.061	11.475.373	10.332.655	18.324.584	346.698	3.423.967
TASAS SOBRE MEDIAS ENERO-ABRIL												
2024	3,7	3,5	4,0	4,0	-0,5	1,8	2,6	2,1	3,0	2,9	-1,8	0,8
2025	2,9	3,1	2,7	3,0	-7,1	2,4	2,3	2,2	2,4	2,5	-5,9	1,2
2026	2,9	3,0	2,9	3,2	-1,1	1,1	2,3	2,3	2,4	2,6	-0,8	1,2
DATOS EN NIVELES												
abr-25	3.779.323	1.968.697	1.810.618	3.337.804	94.647	437.648	21.588.639	11.350.076	10.238.520	18.124.328	348.667	3.402.198
may-25	3.792.426	1.976.091	1.816.326	3.351.067	94.258	437.396	21.784.375	11.456.339	10.327.994	18.305.701	347.361	3.414.593
jun-25	3.801.539	1.988.043	1.813.488	3.360.050	93.638	437.373	21.861.095	11.531.967	10.329.085	18.373.527	345.889	3.421.659
jul-25	3.776.154	1.989.375	1.786.771	3.337.151	92.422	434.807	21.865.503	11.594.256	10.271.212	18.383.480	342.769	3.414.373
ago-25	3.733.879	1.969.925	1.763.947	3.297.046	91.604	432.636	21.666.203	11.498.030	10.168.139	18.193.193	341.027	3.405.711
sep-25	3.779.782	1.981.560	1.798.216	3.340.208	91.363	435.483	21.697.665	11.463.023	10.234.612	18.219.536	340.228	3.413.292
oct-25	3.829.227	1.999.779	1.829.442	3.386.777	91.463	438.548	21.839.592	11.494.977	10.344.583	18.354.336	341.428	3.422.434
nov-25	3.864.266	2.016.783	1.847.477	3.420.293	91.516	440.162	21.825.233	11.489.972	10.335.228	18.339.642	342.369	3.424.479
dic-25	3.882.343	2.024.402	1.857.934	3.437.427	91.925	441.158	21.844.414	11.491.616	10.352.762	18.359.454	342.993	3.425.767
ene-26	3.844.895	2.005.977	1.838.911	3.402.496	92.047	438.706	21.573.632	11.362.349	10.211.248	18.109.329	342.106	3.406.746
feb-26	3.857.701	2.012.180	1.845.515	3.414.338	93.286	439.678	21.670.636	11.413.371	10.257.231	18.197.858	344.867	3.414.614
mar-26	3.879.420	2.021.976	1.857.439	3.434.177	94.759	441.542	21.882.147	11.509.319	10.372.796	18.392.075	348.753	3.429.534
abr-26	3.895.185	2.029.497	1.865.682	3.448.233	95.936	443.210	22.105.831	11.616.453	10.489.346	18.599.076	351.065	3.444.973
TASAS DE VARIACIÓN INTERMENSUAL												
abr-25	0,3	0,3	0,4	0,4	-0,4	0,1	1,1	1,0	1,2	1,2	-0,3	0,4
may-25	0,3	0,4	0,3	0,4	-0,4	-0,1	0,9	0,9	0,9	1,0	-0,4	0,4
jun-25	0,2	0,6	-0,2	0,3	-0,7	0,0	0,4	0,7	0,0	0,4	-0,4	0,2
jul-25	-0,7	0,1	-1,5	-0,7	-1,3	-0,6	0,0	0,5	-0,6	0,1	-0,9	-0,2
ago-25	-1,1	-1,0	-1,3	-1,2	-0,9	-0,5	-0,9	-0,8	-1,0	-1,0	-0,5	-0,3
sep-25	1,2	0,6	1,9	1,3	-0,3	0,7	0,1	-0,3	0,7	0,1	-0,2	0,2
oct-25	1,3	0,9	1,7	1,4	0,1	0,7	0,7	0,3	1,1	0,7	0,4	0,3
nov-25	0,9	0,9	1,0	1,0	0,1	0,4	-0,1	0,0	-0,1	-0,1	0,3	0,1
dic-25	0,5	0,4	0,6	0,5	0,4	0,2	0,1	0,0	0,2	0,1	0,2	0,0
ene-26	-1,0	-0,9	-1,0	-1,0	0,1	-0,6	-1,2	-1,1	-1,4	-1,4	-0,3	-0,6
feb-26	0,3	0,3	0,4	0,3	1,3	0,2	0,4	0,4	0,5	0,5	0,8	0,2
mar-26	0,6	0,5	0,6	0,6	1,6	0,4	1,0	0,8	1,1	1,1	1,1	0,4
abr-26	0,4	0,4	0,4	0,4	1,2	0,4	1,0	0,9	1,1	1,1	0,7	0,5
TASAS DE VARIACIÓN INTERANUAL												
abr-25	2,8	3,0	2,6	2,9	-7,3	2,1	2,3	2,2	2,4	2,6	-6,2	1,1
may-25	2,5	2,7	2,3	2,7	-7,1	1,7	2,2	2,1	2,2	2,4	-6,2	1,1
jun-25	2,6	2,8	2,3	2,7	-7,0	1,4	2,2	2,2	2,1	2,4	-6,0	1,0
jul-25	2,6	2,8	2,3	2,8	-6,8	1,2	2,3	2,3	2,2	2,5	-5,7	1,0
ago-25	2,6	2,8	2,3	2,7	-6,6	1,3	2,3	2,3	2,2	2,5	-5,3	1,0
sep-25	2,9	3,0	2,7	3,1	-6,2	1,4	2,4	2,4	2,3	2,6	-4,8	1,1
oct-25	2,7	3,0	2,5	2,9	-5,9	1,4	2,4	2,4	2,3	2,6	-4,3	1,1
nov-25	2,9	3,1	2,6	3,1	-5,7	1,2	2,5	2,5	2,5	2,7	-3,8	1,1
dic-25	2,9	3,1	2,6	3,1	-4,7	1,1	2,4	2,3	2,4	2,6	-3,1	1,2
ene-26	2,8	2,9	2,7	3,0	-3,4	1,0	2,3	2,2	2,4	2,5	-2,4	1,1
feb-26	2,9	2,9	2,8	3,1	-1,9	1,0	2,2	2,2	2,3	2,5	-1,4	1,1
mar-26	3,0	3,0	3,0	3,3	-0,2	1,0	2,5	2,4	2,5	2,7	-0,3	1,2
abr-26	3,1	3,1	3,0	3,3	1,4	1,3	2,4	2,3	2,4	2,6	0,7	1,3

(*) Las medias anuales y las medias acumuladas anuales están calculadas sobre datos medios mensuales.

Serías disponibles: afiliación total desde ene 2004. Afiliación total por sexos y régimen general y autónomos por secciones de actividad desde ene 2009. Régimen general y autónomos por sexos desde ene 2017.

Fuente: Ministerio de Inclusión, Seguridad Social y Migraciones.

RANKING REGIONAL DE AFILIACIÓN SEGURIDAD SOCIAL ABRIL 2026

AFILIADOS TOTALES (Nº de personas)		AFILIADOS TOTALES (Diferencia interanual)		AFILIADOS TOTALES (Tasa de variación interanual)	
Total Nacional	22.105.831	Total Nacional	517.192	Comunitat Valenciana	3,5
Cataluña	3.921.134	Madrid, Comunidad de	115.862	Balears, Illes	3,1
Madrid, Comunidad de	3.895.185	Andalucía	80.480	Madrid, Comunidad de	3,1
Andalucía	3.602.282	Cataluña	76.918	Murcia, Región de	2,8
Comunitat Valenciana	2.280.104	Comunitat Valenciana	76.603	Castilla - La Mancha	2,7
Galicia	1.103.820	Canarias	23.919	Canarias	2,5
País Vasco	1.035.867	Castilla - La Mancha	21.400	Total Nacional	2,4
Castilla y León	996.564	Murcia, Región de	19.059	Andalucía	2,3
Canarias	962.896	Balears, Illes	18.277	Aragón	2,3
Castilla - La Mancha	804.338	Galicia	16.386	Cataluña	2,0
Murcia, Región de	694.941	Castilla y León	15.558	Asturias, Principado de	2,0
Aragón	635.179	Aragón	14.066	Navarra, Comunidad Foral de	1,8
Balears, Illes	605.630	País Vasco	11.027	Extremadura	1,7
Extremadura	419.361	Asturias, Principado de	7.655	Castilla y León	1,6
Asturias, Principado de	396.631	Extremadura	6.849	Rioja, La	1,6
Navarra, Comunidad Foral de	318.782	Navarra, Comunidad Foral de	5.591	Galicia	1,5
Cantabria	238.609	Cantabria	3.156	Cantabria	1,3
Rioja, La	143.329	Rioja, La	2.225	País Vasco	1,1

PROMEDIO ENERO - ABRIL 2026

AFILIADOS TOTALES (Nº de personas)		AFILIADOS TOTALES (Diferencia interanual)		AFILIADOS TOTALES (Tasa de variación interanual)	
Total Nacional	21.808.061	Total Nacional	498.498	Comunitat Valenciana	3,6
Cataluña	3.870.265	Madrid, Comunidad de	110.071	Madrid, Comunidad de	2,9
Madrid, Comunidad de	3.869.300	Andalucía	77.615	Murcia, Región de	2,9
Andalucía	3.542.257	Comunitat Valenciana	77.420	Castilla - La Mancha	2,7
Comunitat Valenciana	2.254.172	Cataluña	75.043	Balears, Illes	2,6
Galicia	1.092.938	Canarias	24.313	Canarias	2,6
País Vasco	1.030.518	Castilla - La Mancha	21.029	Total Nacional	2,3
Castilla y León	988.627	Murcia, Región de	19.286	Andalucía	2,2
Canarias	959.997	Galicia	16.471	Aragón	2,2
Castilla - La Mancha	799.791	Castilla y León	14.830	Asturias, Principado de	2,1
Murcia, Región de	684.308	Balears, Illes	13.705	Cataluña	2,0
Aragón	630.927	Aragón	13.319	Navarra, Comunidad Foral de	1,8
Balears, Illes	535.762	País Vasco	10.597	Galicia	1,5
Extremadura	413.316	Asturias, Principado de	7.896	Castilla y León	1,5
Asturias, Principado de	392.830	Navarra, Comunidad Foral de	5.689	Rioja, La	1,4
Navarra, Comunidad Foral de	315.876	Extremadura	4.244	Cantabria	1,3
Cantabria	234.736	Cantabria	3.095	País Vasco	1,0
Rioja, La	141.998	Rioja, La	1.955	Extremadura	1,0

Fuente: Ministerio de Inclusión, Seguridad Social y Migraciones.

Afiliación por regímenes y secciones CNAE 2025 Comunidad de Madrid Abril 2026				
Secciones CNAE 2009	Régimen general*		Régimen autónomos	
	Nivel	Peso (%)	Nivel	Peso (%)
A - Agríc. Gana, Silv. Y Pesca	2.576	0,1	2.896	0,7
B...E - Industria	229.693	6,9	17.478	3,9
F - Construcción	170.719	5,1	49.676	11,2
G - Comercio	436.179	13,0	74.184	16,7
H - Transportes y Almacenamiento	201.704	6,0	34.993	7,9
I - Hostelería	220.483	6,6	28.675	6,5
J - Edición, radiodifusión, contenidos	46.819	1,4	7.201	1,6
K - Act. telecomunicac. e informática	247.600	7,4	14.543	3,3
L - Act. financieras y de seguros	131.009	3,9	9.338	2,1
M - Act. inmobiliarias	41.977	1,3	15.468	3,5
N - Act. profesional., científ. y técnicas	313.558	9,4	68.058	15,4
O - Act. administrat. y serv. auxiliares	345.977	10,3	21.941	5,0
P - Admin. Pública y defensa, S.S.	259.341	7,7	539	0,1
Q - Educación	248.353	7,4	18.654	4,2
R - Act. sanitarias y de serv. sociales	291.057	8,7	27.133	6,1
S - Act. artíst., deportiv. y de entretenim.	61.870	1,8	15.326	3,5
T...V - Resto de servicios	101.406	3,0	37.108	8,4
Total servicios	2.947.333	88,0	373.160	84,2
Total	3.350.321	100,0	443.210	100,0

*La afiliación en el Régimen General excluye el Sistema especial agrario (SEA) y el Sistema especial de empleados hogar (SEEH)

Fuente: Ministerio de Inclusión, Seguridad Social y Migraciones.