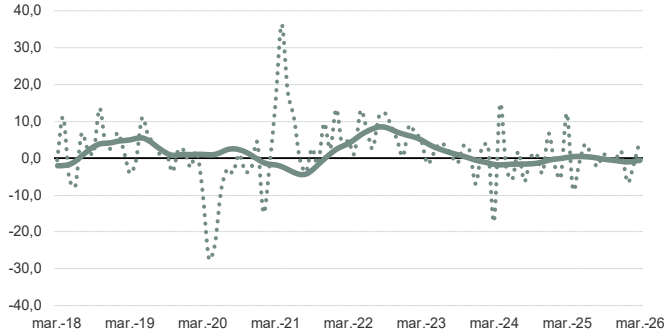


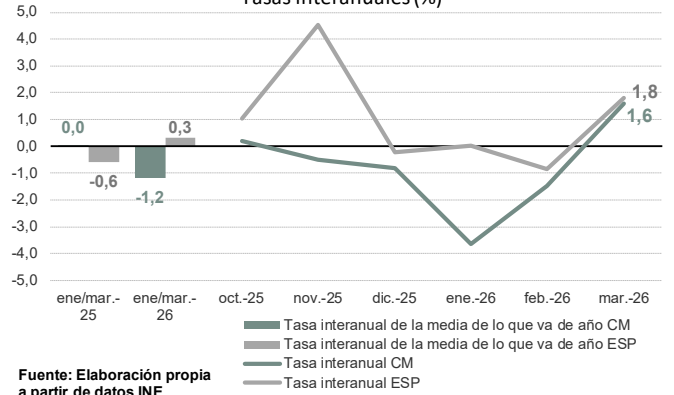
Índice de Producción Industrial Comunidad de Madrid
 (Tasas de variación interanual)



Fuente: **Elaboración propia a partir de datos INE**
 Tasa de variación interanual sobre dato original
 — Tasa de variación interanual sobre componente ciclo-tendencia

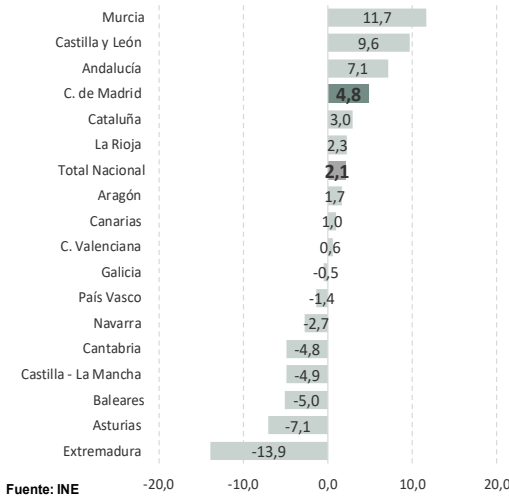
Índice de Producción Industrial

Datos corregidos de estacionalidad y efecto calendario
 Tasas interanuales (%)



Fuente: **Elaboración propia a partir de datos INE**

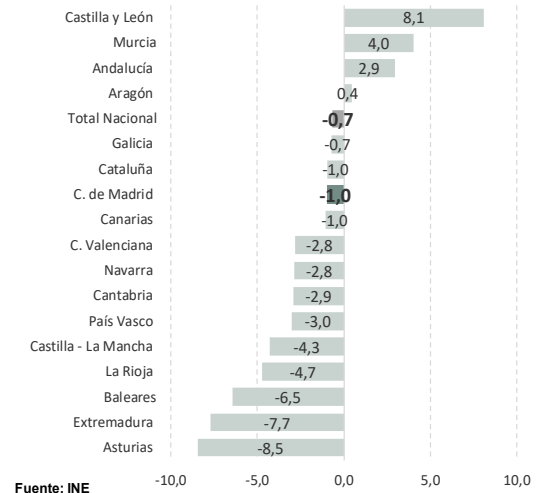
Índice de Producción Industrial Marzo 2026
 Tasas de variación interanual



Fuente: **INE**

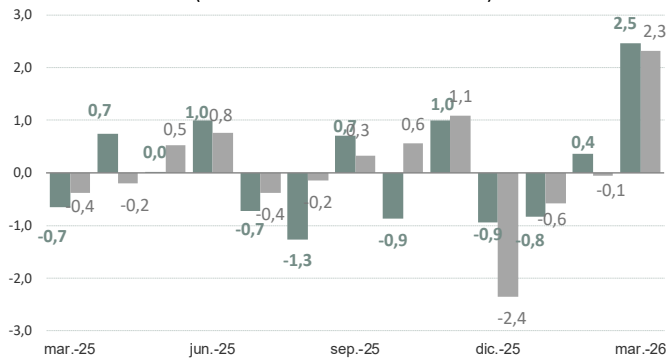
Índice de Producción Industrial Marzo 2026
 Tasas de variación interanual de la media de lo que va de año

Datos originales



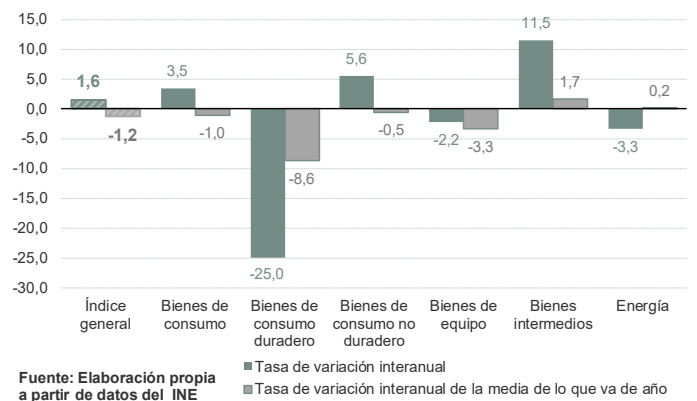
Fuente: **INE**

Índice de producción industrial
 Datos corregidos de estacionalidad y efecto calendario
 (Tasa de variación intermensual)



Fuente: **C. de Madrid, elaboración propia a partir de datos INE; España, INE.**

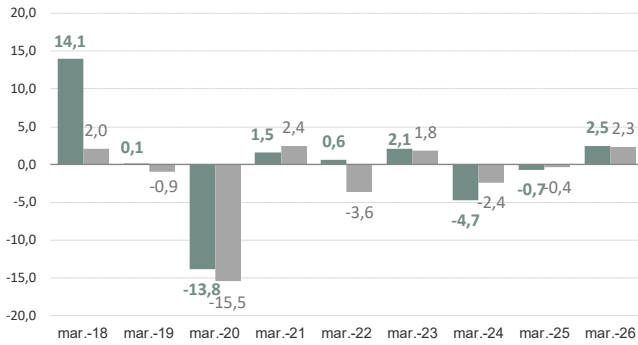
IPI por destino económico de los bienes Comunidad de Madrid
 Datos corregidos de estacionalidad y efecto calendario
 Marzo 2026



Fuente: **Elaboración propia a partir de datos del INE**

Índice de producción industrial Datos corregidos de estacionalidad y efecto calendario

(Tasa de variación intermensual de los marzos de los nueve últimos años)

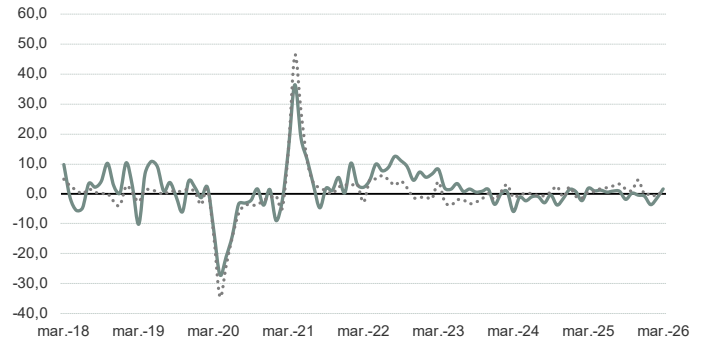


Fuente: C. de Madrid, elaboración propia a partir de datos INE; España, INE.

■ Comunidad de Madrid ■ España

Índice de producción industrial Datos corregidos de estacionalidad y efecto calendario

(Tasas de variación interanual)



Fuente: Elaboración propia a partir de datos INE

— Comunidad de Madrid España

ÍNDICE DE PRODUCCIÓN INDUSTRIAL BASE 2021

(DATOS CORREGIDOS DE ESTACIONALIDAD Y EFECTO CALENDARIO)

COMUNIDAD DE MADRID

INDICE GENERAL	INDICES POR DESTINO ECONÓMICO DE LOS BIENES						
	Bienes de consumo	Bienes de consumo duradero	Bienes de consumo no duradero	Bienes de equipo	Bienes intermedios	Energía	
109,3	106,1	106,1	106,5	115,7	108,7	104,2	
T.V. media acum. ene - mar 2026	-1,2	-1,0	-8,6	-0,5	-3,3	1,7	
TASAS DE VARIACIÓN INTERANUAL							
mar-25	1,8	-5,2	7,3	-6,1	12,0	-4,9	8,1
abr-25	1,0	1,0	28,8	-0,9	0,4	-0,5	1,5
may-25	1,2	-5,4	-2,9	-5,6	5,0	5,2	1,9
jun-25	0,5	-2,1	16,0	-3,3	2,2	2,0	2,9
jul-25	0,9	-0,3	14,6	-1,4	-1,5	4,1	5,5
ago-25	0,8	0,4	3,0	0,3	2,3	-3,3	2,3
sep-25	-1,9	-1,3	-4,8	-1,1	-2,2	-4,5	2,0
oct-25	0,2	0,6	8,1	0,1	0,5	-1,7	0,7
nov-25	-0,5	-0,5	-10,0	0,2	-3,3	-1,2	8,8
dic-25	-0,8	4,6	6,7	4,4	-5,7	-2,3	3,7
ene-26	-3,6	-4,4	-6,7	-4,2	-6,4	-1,4	2,3
feb-26	-1,5	-1,8	9,4	-2,4	-1,2	-4,5	1,8
mar-26	1,6	3,5	-25,0	5,6	-2,2	11,5	-3,3

Último dato: marzo 2026

T.V. media acum. ene - mar 2026

ESPAÑA

INDICE GENERAL	INDICES POR DESTINO ECONÓMICO DE LOS BIENES						
	Bienes de consumo	Bienes de consumo duradero	Bienes de consumo no duradero	Bienes de equipo	Bienes intermedios	Energía	
103,6	105,8	98,7	106,8	114,0	95,6	103,5	
T.V. media acum. ene - mar 2026	0,3	0,4	-7,3	1,1	2,0	-1,3	
TASAS DE VARIACIÓN INTERANUAL							
mar-25	0,6	-2,2	-0,4	-1,9	-0,4	0,5	6,3
abr-25	0,7	1,2	0,9	0,6	0,8	0,4	0,9
may-25	1,7	2,3	1,5	2,4	1,9	0,4	2,3
jun-25	2,0	0,3	-1,0	0,4	3,3	0,1	7,3
jul-25	2,6	1,5	2,1	1,7	1,1	2,4	5,8
ago-25	3,2	3,9	-1,1	4,4	4,3	0,1	3,8
sep-25	1,6	2,4	1,0	2,7	0,4	0,8	3,5
oct-25	1,0	0,5	0,2	0,3	-0,9	1,8	3,8
nov-25	4,5	3,7	-1,1	4,3	3,2	4,7	7,4
dic-25	-0,2	0,3	-5,2	0,5	-1,1	-1,8	4,0
ene-26	0,0	-2,0	-9,5	-1,5	2,1	-2,9	4,8
feb-26	-0,9	0,2	-5,9	0,7	0,7	-2,7	-1,6
mar-26	1,8	3,2	-6,6	4,2	3,0	1,8	-1,9

Último dato: marzo 2026

T.V. media acum. ene - mar 2026

Fuente: Series Comunidad de Madrid, elaboración propia a partir de datos INE; Series España, INE.