

Vamos a visitar una exposición en la Sala Alcalá 31 en Madrid...

El edificio de la Sala Alcalá 31 fue un antiguo banco.

Está ubicada en la calle Alcalá número 31, en pleno centro de Madrid.

La sala de exposiciones ocupa la planta baja y la planta 1ª del edificio.

El resto de plantas están destinadas a las oficinas de la Consejería de Cultura, Turismo y Deporte.

La calle cuenta con bancos donde podéis esperar y descansar un rato antes y después de visitarnos.



Calle Alcalá 31



Fachada



Entrada accesible



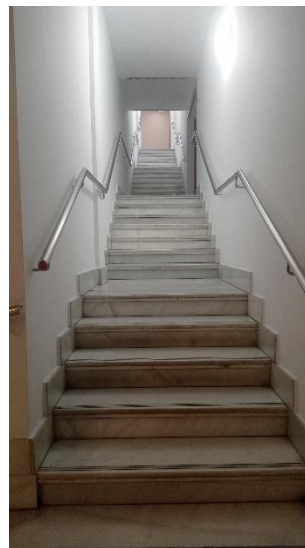
Entrada no accesible

Así es la Sala Alcalá 31 por dentro.

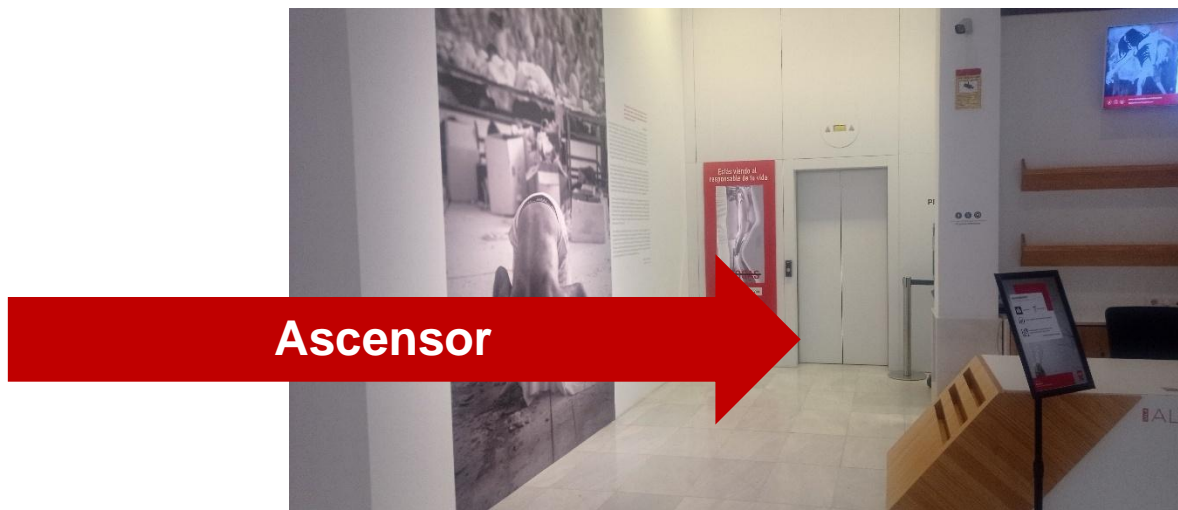
Podéis ver las dos plantas donde se organizan las exposiciones.



Para subir o bajar podéis usar las escaleras que hay en los laterales de la sala de exposiciones.

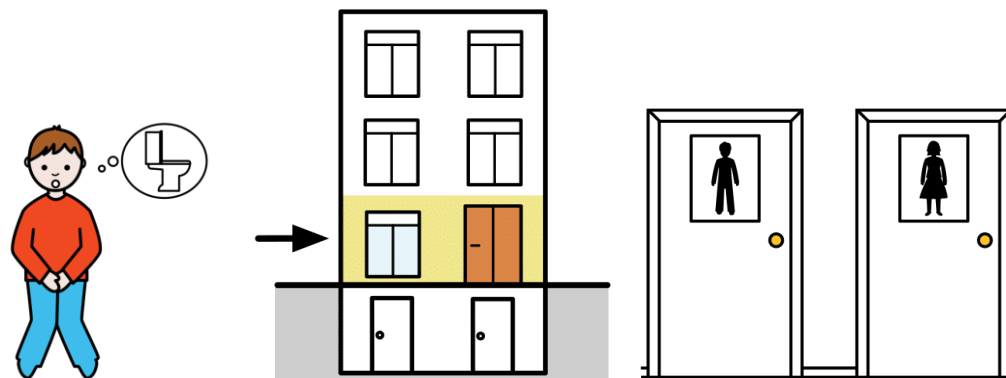


También hay un ascensor que se ubica detrás del mostrador de atención al visitante y que podéis usar.



Si necesitáis ir al baño, en la planta baja está el aseo accesible.

Hay más aseos en la entreplanta, entre las escaleras del lateral derecho.



La Sala Alcalá 31 es...



Un museo



que tiene una exposición de esculturas y cuadros



del artista Lidó Rico



Allí trabajan vigilantes de seguridad



y un informador al que podemos preguntar si tenemos dudas

¿Qué hacemos al llegar a la Sala Alcalá 31?

1				
	Entramos en la sala	saludamos	al equipo de seguridad	y pasamos por el control las mochilas y bolsos
2				
	Entramos en la recepción	y saludamos	al equipo de atención al visitante	
3				
	Allí podemos pedir información sobre la exposición	Y guardar nuestros bolsos, mochilas y chaquetas en la taquilla		

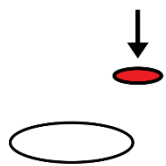
Entrada con arco de seguridad



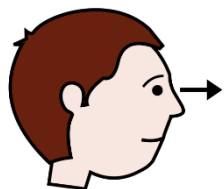
Mostrador de atención al visitante



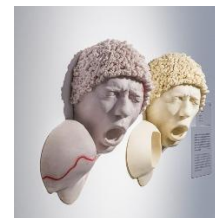
¿Cómo nos comportamos en la Sala Alcalá 31?



Allí



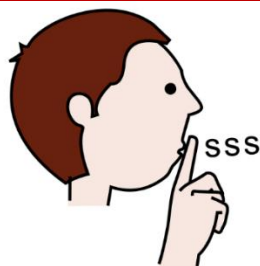
vemos



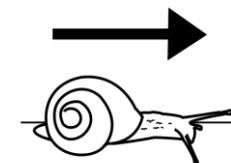
las obras de arte



No tocamos las obras de arte



hablamos bajo



y andamos despacio



Y si nos sentimos nerviosos



podemos salir a la calle un rato y luego volvemos a entrar a ver la exposición



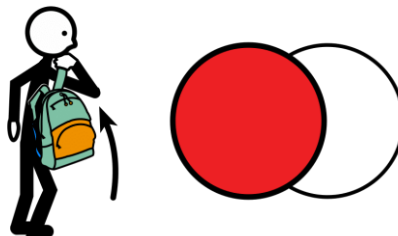
¿Qué podemos llevar a la Sala Alcalá 31?

La Sala Alcalá 31 recibe muchos visitantes, por lo que el ruido puede ser molesto.

Si tenéis hipersensibilidad, podéis llevar con vosotros una pequeña bolsa o mochila con lo que uséis normalmente: cascos reductores de sonido, juguetes sensoriales, etc.



Para evitar problemas de seguridad con las obras, por favor, llevad siempre la mochila por delante.



Importante: de martes a sábado a las 20.15 horas y los domingos a las 13.45 horas el sistema de megafonía avisa a los visitantes que la Sala Alcalá 31 va a cerrar. El sonido puede ser molesto, así que os recomendamos evitar ese tramo horario.

Pictogramas extraídos del banco disponible en [ARASAAC](#)

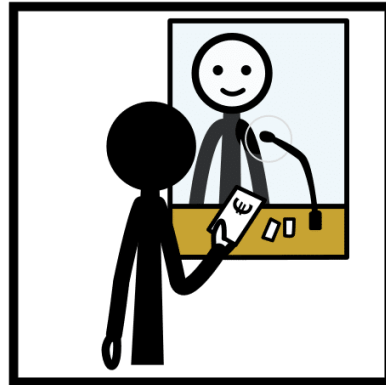
Fotografías: Jonás Bel

Retrato de Lidó Rico 1. Lido Rico © Chris Robinson

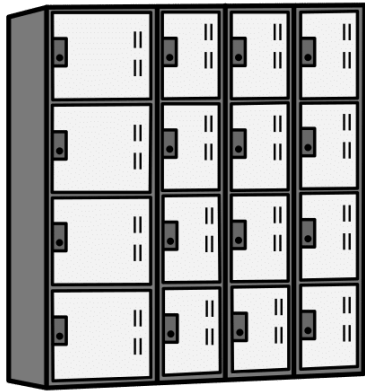
Espacios...



Museo



Taquilla



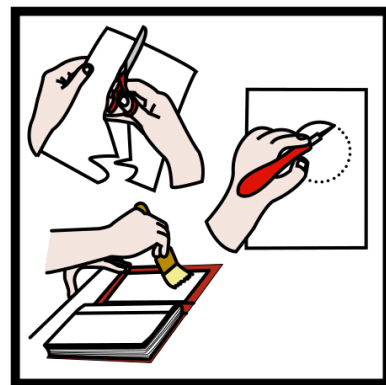
Consigna



Exposición



Salón de actos

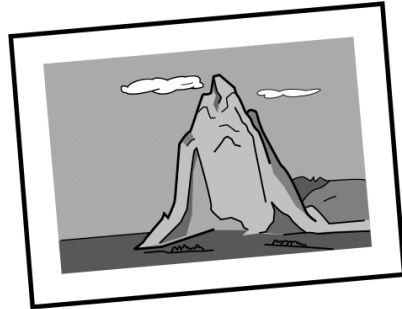


Taller creativo

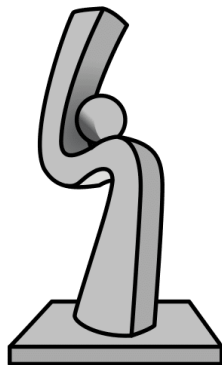
Contenidos...



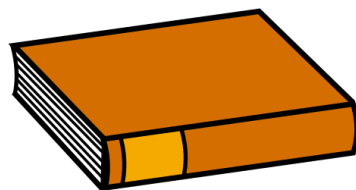
Pintura



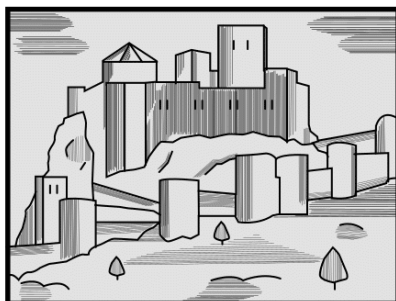
Fotografía



Escultura



Libro



Grabado



Cerámica

Personas...



Vigilante de seguridad



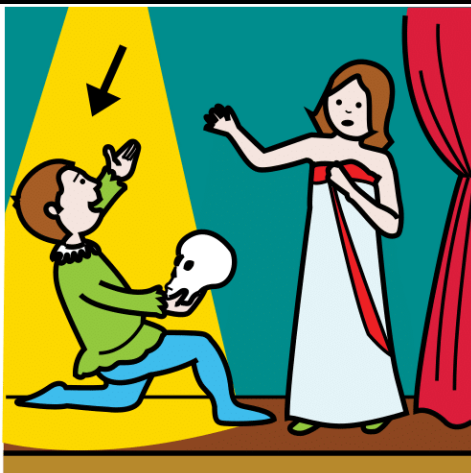
Informadores



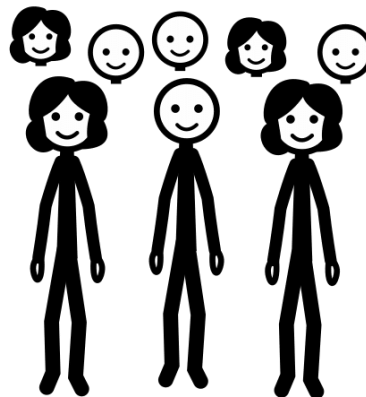
Experto en arte



Guías y mediadores



Actores y actrices

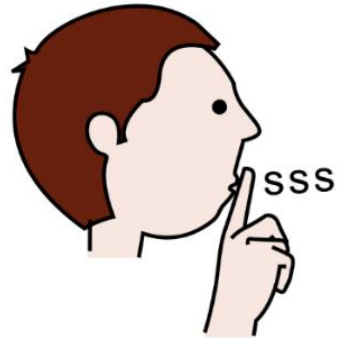


Visitantes

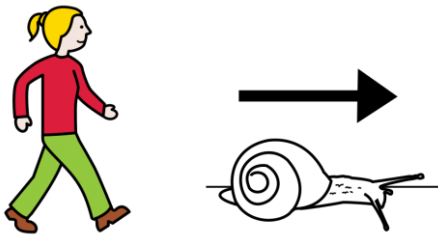
Cómo nos comportamos...



No tocar



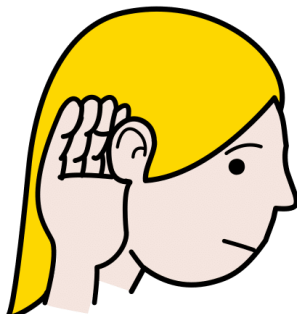
Hablar bajo



Andar despacio



No comer



Escuchar



Levantar mano para
preguntar