



**Comunidad de Madrid**  
CONSEJERÍA DE ECONOMÍA,  
HACIENDA Y EMPLEO

# **BOLETÍN ESTADÍSTICO DEL PERSONAL AL SERVICIO DE LA COMUNIDAD DE MADRID**

## **Enero 2023**

DIRECCIÓN GENERAL DE RECURSOS HUMANOS  
S.G. Régimen Jurídico y Registro de personal  
Área Registro de Personal



ÍNDICE

<b>METODOLOGÍA.....</b>	<b>1</b>
<b>PERSONAL DE LAS CONSEJERÍA Y SUS ORGANISMOS AUTÓNOMOS</b>	
Personal de las Consejerías y Organismos Autónomos por relación de servicio y género.....	3
Personal funcionario de las Consejerías y Organismos Autónomos por subgrupo y género.....	4
Personal laboral de las Consejerías y Organismos Autónomos por nivel de titulación y género.....	5
Personal de las Consejerías y Organismos Autónomos por relaciones de servicio, género y grupos de edad.....	6
<b>DOCENCIA NO UNIVERSITARIA</b>	
Personal por relación de servicio y género.....	8
Personal funcionario por relación de servicio, subgrupo y género .....	9
Personal laboral por relación de servicio, nivel de titulación y género .....	10
Personal por relación de servicio, género y grupos de edad.....	11
<b>INSTITUCIONES SANITARIAS</b>	
Personal por relación de servicio y género.....	13
Personal funcionario y estatutario por relación de servicio, subgrupo y género.....	14
Personal laboral por relación de servicio, nivel de titulación y género.....	15
Personal por relación de servicio, género y grupos de edad.....	16
<b>ADMINISTRACIÓN DE JUSTICIA</b>	
Personal por relación de servicio y género.....	18
Personal funcionario por relación de servicio, subgrupo y género.....	19
Personal laboral por relación de servicio, nivel de titulación y género.....	19
Personal por relación de servicio, género y grupos de edad.....	20
<b>ENTES Y EMPRESAS PÚBLICAS</b>	
Personal por relación de servicio, subgrupo y género.....	22
Personal por relación de servicio, nivel de titulación y género.....	23
Personal por género y grupos de edad.....	26



## Comunidad de Madrid

### CONSORCIOS ADSCRITOS A LA COMUNIDAD DE MADRID Y FUNDACIONES DEL SECTOR PÚBLICO

Personal laboral de los Consorcios por nivel de titulación y género.....	28
Personal funcionario de los Consorcios por subgrupo y género.....	28
Personal laboral de Fundaciones por nivel de titulación y género.....	29
Personal de Consorcios y Fundaciones por género y grupos de edad.....	31

### RESUMEN TOTAL DE EFECTIVOS DE LA COMUNIDAD DE MADRID

Total de efectivos por área de actividad y género.....	33
Total de efectivos por género y grupos de edad.....	34
Total de efectivos por relación de servicio y género.....	35
Resumen total de efectivos por relación de servicio, área de actividad y género.....	36
Funcionarios de carrera no docente por subgrupo, NCD y género .....	37
Funcionarios de carrera no docente por subgrupo, NCD y género (gráfico).....	38
Evolución de los efectivos de la Comunidad de Madrid (2015 - 2023).....	39
Total de efectivos de la Administración y Sector Público de la Comunidad de Madrid.....	40

## **METODOLOGIA**

La Dirección General de Recursos Humanos de la Consejería de Economía, Hacienda y Empleo de la Comunidad de Madrid presenta este Boletín Estadístico de Personal al servicio de la Administración autonómica, sus entes institucionales, empresas públicas, así como de las fundaciones de su sector público y consorcios adscritos a la Comunidad de Madrid, con un nivel detallado de sus efectivos por área de actividad, vinculación, titulación, género y edad.

El objetivo de esta publicación es facilitar el conocimiento de las características del empleo público autonómico, dando así cumplimiento al principio de publicidad activa recogido en la Ley 10/2019, de 10 de abril, de Transparencia y de Participación de la Comunidad de Madrid y al mandato contenido en el artículo 38.4 de la Ley 4/2021, de 23 de diciembre, de Presupuestos Generales de la Comunidad de Madrid para el año 2022.

La información que se traslada es recopilada por el Registro de Personal de la Comunidad de Madrid, que elabora esta estadística de acuerdo con los parámetros y requerimientos básicos establecidos por el Ministerio de Política Territorial y Función Pública.

En cuanto al ámbito estadístico y la estructura de la información, la presente publicación muestra los datos de los empleados públicos autonómicos diferenciando entre la Administración de la Comunidad de Madrid y el resto de su sector público, desagregando por cada ente y empresa los datos más relevantes relativos a su personal.

Por lo que se refiere a la tipología de personal, se incluye el personal en activo con vinculación de servicios de funcionario, tanto docente como no docente, personal laboral, personal estatutario, sanitario y no sanitario, personal eventual y en formación. Como novedad más significativa, se incluye por primera vez a 1 de enero de 2023 al personal laboral temporal con un contrato de duración inferior a seis meses.

Respecto de las fuentes utilizadas, los datos se extraen de los procesos de explotación de la base de datos SIRE diseñados por Registro de Personal, junto con la información suministrada por la Dirección General de Recursos Humanos de la Vicepresidencia, Consejería de Educación y Universidades, la Dirección General de Recursos Humanos y Relaciones Laborales de la Consejería de Sanidad, la Dirección General de Recursos Humanos y Relaciones con la Administración de Justicia de la Consejería de Presidencia, Justicia e Interior y, finalmente, la obtenida de cada ente, empresa pública, fundación y consorcio.



Dirección General de Recursos Humanos  
CONSEJERÍA DE ECONOMÍA, HACIENDA Y EMPLEO

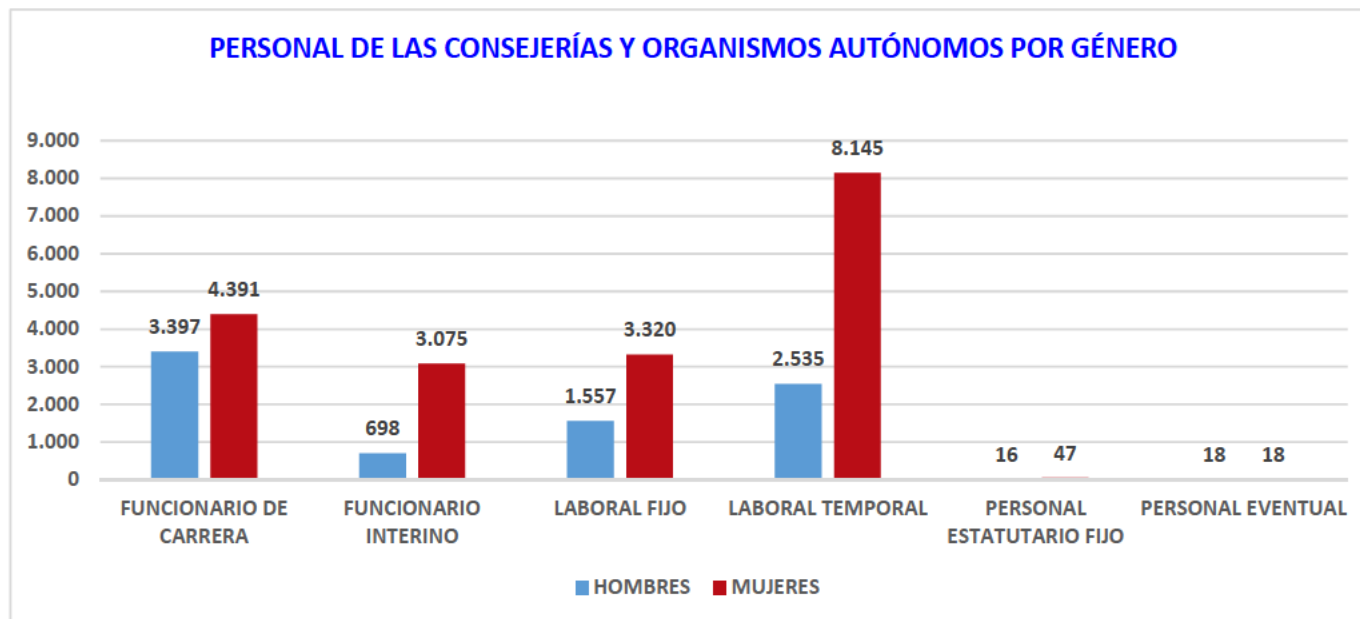
**Comunidad de Madrid**

# **PERSONAL DE LAS CONSEJERÍAS Y SUS ORGANISMOS AUTÓNOMOS**



## PERSONAL DE LAS CONSEJERÍAS Y ORGANISMOS AUTÓNOMOS POR RELACIÓN DE SERVICIO Y GÉNERO

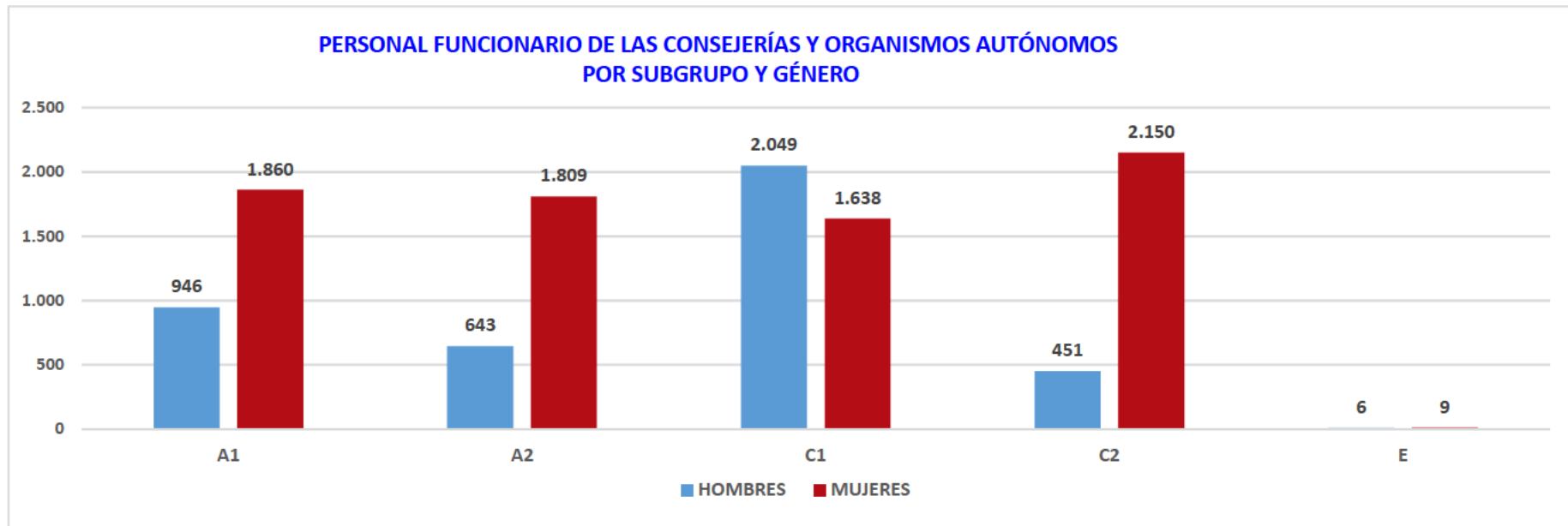
RELACIÓN DE SERVICIO	HOMBRES	%HOMBRES	MUJERES	%MUJERES	H+M	% H+M
FUNCIONARIO DE CARRERA	3.397	43,62%	4.391	56,38%	7.788	28,61%
FUNCIONARIO INTERINO	698	18,50%	3.075	81,50%	3.773	13,86%
LABORAL FIJO	1.557	31,93%	3.320	68,07%	4.877	17,92%
LABORAL TEMPORAL	2.535	23,74%	8.145	76,26%	10.680	39,24%
PERSONAL ESTATUTARIO FIJO	16	25,40%	47	74,60%	63	0,23%
PERSONAL EVENTUAL	18	50,00%	18	50,00%	36	0,13%
<b>Total</b>	<b>8.221</b>	<b>30,21%</b>	<b>18.996</b>	<b>69,79%</b>	<b>27.217</b>	<b>100,00%</b>





**PERSONAL FUNCIONARIO DE LAS CONSEJERÍAS Y ORGANISMOS AUTÓNOMOS POR SUBGRUPO Y GÉNERO**

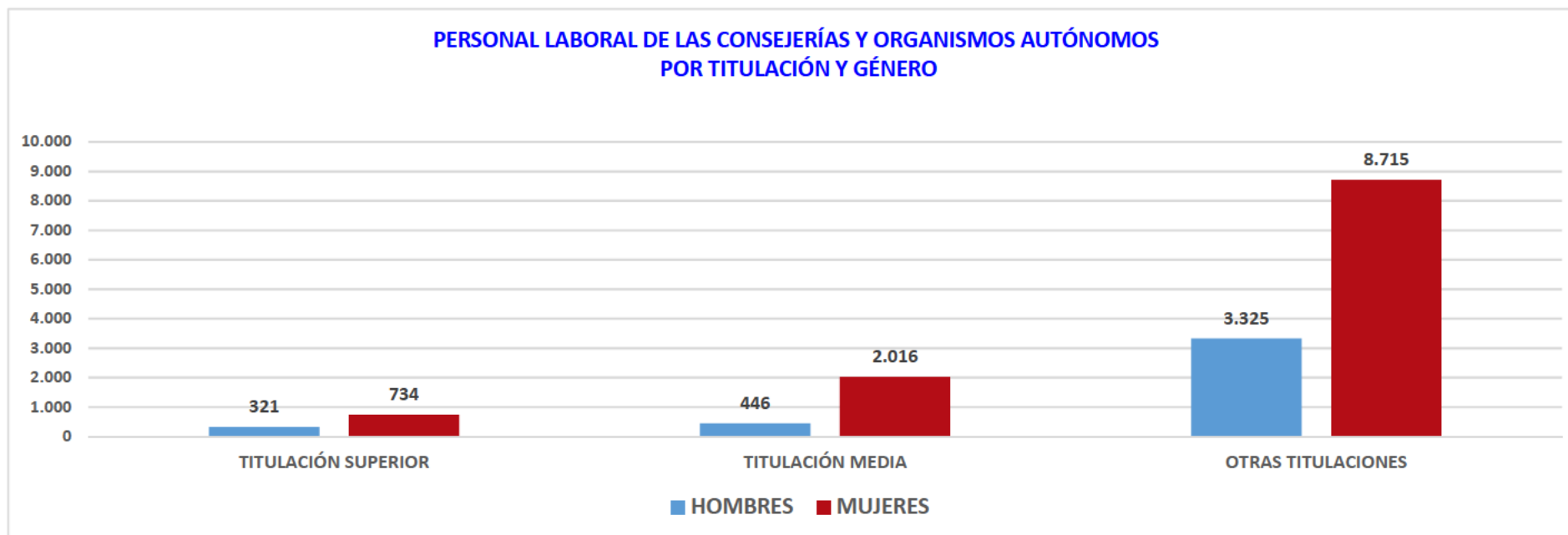
TIPO DE FUNCIONARIOS	A1			A2			C1			C2			E			Total H	Total M	Total H+M
	H	M	H+M	H	M	H+M	H	M	H+M	H	M	H+M	H	M	H+M			
FUNCIONARIO DE CARRERA	739	1.271	2.010	477	987	1.464	1.961	1.403	3.364	215	721	936	5	9	14	3.397	4.391	7.788
FUNCIONARIO INTERINO	207	589	796	166	822	988	88	235	323	236	1.429	1.665	1	0	1	698	3.075	3.773
<b>Total general</b>	<b>946</b>	<b>1.860</b>	<b>2.806</b>	<b>643</b>	<b>1.809</b>	<b>2.452</b>	<b>2.049</b>	<b>1.638</b>	<b>3.687</b>	<b>451</b>	<b>2.150</b>	<b>2.601</b>	<b>6</b>	<b>9</b>	<b>15</b>	<b>4.095</b>	<b>7.466</b>	<b>11.561</b>





### PERSONAL LABORAL DE LAS CONSEJERÍAS Y ORGANISMOS AUTÓNOMOS POR NIVEL DE TITULACIÓN Y GÉNERO

LABORALES	TITULACIÓN SUPERIOR			TITULACIÓN MEDIA			OTRAS TITULACIONES			Total H	Total M	Total H+M
	H	M	H+M	H	M	H+M	H	M	H+M			
LABORAL FIJO	220	341	561	178	482	660	1.159	2.497	3.656	1.557	3.320	4.877
LABORAL TEMPORAL	101	393	494	268	1.534	1.802	2.166	6.218	8.384	2.535	8.145	10.680
Total general	321	734	1.055	446	2.016	2.462	3.325	8.715	12.040	4.092	11.465	15.557





### PERSONAL DE LAS CONSEJERÍAS Y ORGANISMOS AUTÓNOMOS POR RELACIÓN DE SERVICIO, GÉNERO Y GRUPOS DE EDAD

TIPO DE PERSONAL	MENOR<30	ENTRE 30 Y 39	ENTRE 40 Y 49	ENTRE 50 Y 59	ENTRE 60 Y 64	> 64	TOTAL
<b>FUNCIONARIO DE CARRERA</b>							
H	41	338	1.005	1.470	471	72	3.397
M	24	218	1.181	2.109	781	78	4.391
<b>Total FUNCIONARIO DE CARRERA</b>	<b>65</b>	<b>556</b>	<b>2.186</b>	<b>3.579</b>	<b>1.252</b>	<b>150</b>	<b>7.788</b>
<b>FUNCIONARIO INTERINO</b>							
H	10	89	248	274	71	6	698
M	36	281	1.073	1.300	335	50	3.075
<b>Total FUNCIONARIO INTERINO</b>	<b>46</b>	<b>370</b>	<b>1.321</b>	<b>1.574</b>	<b>406</b>	<b>56</b>	<b>3.773</b>
<b>LABORAL FIJO</b>							
H	1	2	93	780	580	101	1.557
M	10	7	211	1.682	1.194	216	3.320
<b>Total LABORAL FIJO</b>	<b>11</b>	<b>9</b>	<b>304</b>	<b>2.462</b>	<b>1.774</b>	<b>317</b>	<b>4.877</b>
<b>LABORAL TEMPORAL</b>							
H	146	320	722	939	353	55	2.535
M	399	1.004	2.329	2.978	1.184	251	8.145
<b>Total LABORAL TEMPORAL</b>	<b>545</b>	<b>1.324</b>	<b>3.051</b>	<b>3.917</b>	<b>1.537</b>	<b>306</b>	<b>10.680</b>
<b>PERSONAL ESTATUTARIO FIJO</b>							
H	0	0	5	6	3	2	16
M	0	0	4	24	17	2	47
<b>Total PERSONAL ESTATUTARIO FIJO</b>	<b>0</b>	<b>0</b>	<b>9</b>	<b>30</b>	<b>20</b>	<b>4</b>	<b>63</b>
<b>PERSONAL EVENTUAL</b>							
H	1	1	6	7	2	1	18
M		3	8	7			18
<b>Total PERSONAL EVENTUAL</b>	<b>1</b>	<b>4</b>	<b>14</b>	<b>14</b>	<b>2</b>	<b>1</b>	<b>36</b>
<b>Total general</b>	<b>668</b>	<b>2.263</b>	<b>6.885</b>	<b>11.576</b>	<b>4.991</b>	<b>834</b>	<b>27.217</b>



Dirección General de Recursos Humanos  
CONSEJERÍA DE ECONOMÍA, HACIENDA Y EMPLEO

**Comunidad de Madrid**

# **DOCENCIA NO UNIVERSITARIA**



## DOCENCIA NO UNIVERSITARIA - PERSONAL POR RELACIÓN DE SERVICIO Y GÉNERO

TIPO DE PERSONAL	HOMBRES	% HOMBRES	MUJERES	% MUJERES	TOTAL	%
<b>DOCENTES</b>						
FUNCIONARIO DE CARRERA	9.287	26,20%	26.160	73,80%	35.447	63,33%
FUNCIONARIO EN PRÁCTICAS	424	15,54%	2.305	84,46%	2.729	4,88%
FUNCIONARIO INTERINO	5.022	30,82%	11.270	69,18%	16.292	29,11%
LABORAL FIJO	8	50,00%	8	50,00%	16	0,03%
LABORAL TEMPORAL	1	50,00%	1	50,00%	2	0,00%
OTROS DOCENTES	464	31,22%	1.022	68,78%	1.486	2,65%
<b>Total DOCENTES</b>	<b>15.206</b>	<b>27,17%</b>	<b>40.766</b>	<b>72,83%</b>	<b>55.972</b>	<b>84,79%</b>
<b>NO DOCENTES</b>						
FUNCIONARIO DE CARRERA	121	22,62%	414	77,38%	535	5,33%
FUNCIONARIO INTERINO	166	16,96%	813	83,04%	979	9,75%
LABORAL FIJO	425	21,53%	1.549	78,47%	1.974	19,66%
LABORAL FIJO DISCONTINUO	1	100,00%		0,00%	1	0,01%
LABORAL TEMPORAL	934	14,25%	5.619	85,75%	6.553	65,26%
OTRO PERSONAL		0,00%		0,00%	0	0,00%
<b>Total NO DOCENTES</b>	<b>1.647</b>	<b>16,40%</b>	<b>8.395</b>	<b>83,60%</b>	<b>10.042</b>	<b>15,21%</b>
<b>Total</b>	<b>16.853</b>	<b>25,53%</b>	<b>49.161</b>	<b>74,47%</b>	<b>66.014</b>	<b>100,00%</b>

**PERSONAL FUNCIONARIO EN DOCENCIA NO UNIVERSITARIA POR RELACIÓN DE SERVICIO, SUBGRUPO Y GÉNERO**

PERSONAL FUNCIONARIO	A1		A2		C1		C2		E	Total H	Total M	Total H+M
	H	M	H	M	H	M	H	M				
<b>DOCENTES</b>												
FUNCIONARIO DE CARRERA	5.415	9.438	3.872	16.722						9.287	26.160	35.447
FUNCIONARIO INTERINO	3.492	6.135	1.530	5.135						5.022	11.270	16.292
OTROS DOCENTES	296	152	168	870						464	1.022	1.486
FUNCIONARIO EN PRÁCTICAS	9	23	415	2.282						424	2.305	2.729
<b>Total DOCENTES</b>	<b>9.212</b>	<b>15.748</b>	<b>5.985</b>	<b>25.009</b>						<b>15.197</b>	<b>40.757</b>	<b>55.954</b>
<b>NO DOCENTES</b>												
FUNCIONARIO DE CARRERA	5	1	3	6	39	100	72	307	2	121	414	535
FUNCIONARIO INTERINO			1	5	19	75	146	733		166	813	979
FUNCIONARIO EN PRÁCTICAS												0
<b>Total NO DOCENTES</b>	<b>5</b>	<b>1</b>	<b>4</b>	<b>11</b>	<b>58</b>	<b>175</b>	<b>218</b>	<b>1.040</b>	<b>2</b>	<b>287</b>	<b>1.227</b>	<b>1.514</b>
<b>Total general</b>	<b>9.217</b>	<b>15.749</b>	<b>5.989</b>	<b>25.020</b>	<b>58</b>	<b>175</b>	<b>218</b>	<b>1.040</b>	<b>2</b>	<b>15.484</b>	<b>41.984</b>	<b>57.468</b>



**PERSONAL LABORAL EN DOCENCIA NO UNIVERSITARIA POR RELACIÓN DE SERVICIO, NIVEL DE TITULACIÓN Y GÉNERO**

PERSONAL LABORAL	TITULACIÓN SUPERIOR		TITULACIÓN MEDIA		OTRAS TITULACIONES		Total H	Total M	Total H+M
	H	M	H	M	H	M			
<b>DOCENTES</b>									
LABORAL FIJO	7	4	1	4			8	8	16
LABORAL FIJO DISCONTINUO									
LABORAL TEMPORAL	1	1					1	1	2
<b>Total DOCENTES</b>	<b>8</b>	<b>5</b>	<b>1</b>	<b>4</b>			<b>9</b>	<b>9</b>	<b>18</b>
<b>NO DOCENTES</b>									
LABORAL FIJO	3	2	15	55	407	1.492	425	1.549	1.974
LABORAL FIJO DISCONTINUO					1		1		1
LABORAL TEMPORAL	14	8	129	798	791	4.813	934	5.619	6.553
OTRO PERSONAL									
<b>Total NO DOCENTES</b>	<b>17</b>	<b>10</b>	<b>144</b>	<b>853</b>	<b>1.199</b>	<b>6.305</b>	<b>1.360</b>	<b>7.168</b>	<b>8.528</b>
<b>Total general</b>	<b>25</b>	<b>15</b>	<b>145</b>	<b>857</b>	<b>1.199</b>	<b>6.305</b>	<b>1.369</b>	<b>7.177</b>	<b>8.546</b>



**DOCENCIA NO UNIVERSITARIA - PERSONAL POR RELACIÓN DE SERVICIO, GÉNERO Y GRUPOS DE EDAD**

TIPO DE PERSONAL	< DE 30	ENTRE 30 Y 39	ENTRE 40 Y 49	ENTRE 50 Y 59	ENTRE 60 Y 64	> DE 64	TOTAL
<b>DOCENTES</b>							
<b>FUNCIONARIOS DOCENTES</b>							
H	734	3.532	4.909	4.566	863	129	14.733
M	2.223	10.059	14.567	10.672	2.008	206	39.735
<b>Total FUNCIONARIOS DOCENTES</b>	<b>2.957</b>	<b>13.591</b>	<b>19.476</b>	<b>15.238</b>	<b>2.871</b>	<b>335</b>	<b>54.468</b>
<b>LABORALES DOCENTES</b>							
H	1			4	3	1	9
M			1		6	2	9
<b>Total LABORALES DOCENTES</b>	<b>1</b>	<b>1</b>	<b>4</b>	<b>9</b>	<b>3</b>	<b>18</b>	
<b>OTROS DOCENTES</b>							
H	27	93	126	140	66	12	464
M	64	122	267	408	123	38	1.022
<b>Total OTROS DOCENTES</b>	<b>91</b>	<b>215</b>	<b>393</b>	<b>548</b>	<b>189</b>	<b>50</b>	<b>1.486</b>
<b>Total DOCENTES</b>	<b>3.049</b>	<b>13.806</b>	<b>19.870</b>	<b>15.790</b>	<b>3.069</b>	<b>388</b>	<b>55.972</b>
<b>NO DOCENTES</b>							
<b>FUNCIONARIOS NO DOCENTES</b>							
H	2	13	93	136	42	1	287
M	7	74	401	594	140	11	1.227
<b>Total FUNCIONARIOS NO DOCENTE</b>	<b>9</b>	<b>87</b>	<b>494</b>	<b>730</b>	<b>182</b>	<b>12</b>	<b>1.514</b>
<b>LABORALES NO DOCENTES</b>							
H	90	157	318	522	249	24	1.360
M	365	971	1.798	2.482	1.393	159	7.168
<b>Total LABORALES NO DOCENTES</b>	<b>455</b>	<b>1.128</b>	<b>2.116</b>	<b>3.004</b>	<b>1.642</b>	<b>183</b>	<b>8.528</b>
<b>Total NO DOCENTES</b>	<b>464</b>	<b>1.215</b>	<b>2.610</b>	<b>3.734</b>	<b>1.824</b>	<b>195</b>	<b>10.042</b>
<b>Total</b>	<b>3.513</b>	<b>15.021</b>	<b>22.480</b>	<b>19.524</b>	<b>4.893</b>	<b>583</b>	<b>66.014</b>



Dirección General de Recursos Humanos  
CONSEJERÍA DE ECONOMÍA, HACIENDA Y EMPLEO

**Comunidad de Madrid**

# **INSTITUCIONES SANITARIAS**



**PERSONAL EN INSTITUCIONES SANITARIAS POR RELACIÓN DE SERVICIO Y GÉNERO**

<b>TIPO DE PERSONAL</b>	<b>HOMBRES</b>	<b>MUJERES</b>	<b>TOTAL</b>	<b>%</b>
<b>1. SANITARIOS EN INSTITUCIONES SANITARIAS</b>				
<b>01. PERSONAL SANITARIO</b>				
PERSONAL ESTATUTARIO SANITARIO FIJO	4.806	18.841	23.647	36,76%
PERSONAL ESTATUTARIO SANITARIO TEMPORAL	5.749	25.865	31.614	49,14%
PERSONAL ESTATUTARIO SANITARIO SUSTITUTO	1.762	7.308	9.070	14,10%
<b>Total 01. PERSONAL SANITARIO</b>	<b>12.317</b>	<b>52.014</b>	<b>64.331</b>	<b>88,37%</b>
<b>02. PERSONAL FUNCIONARIO</b>				
FUNCIONARIO DE CARRERA	17	38	55	88,71%
FUNCIONARIO INTERINO	2	5	7	11,29%
<b>Total 02. PERSONAL FUNCIONARIO</b>	<b>19</b>	<b>43</b>	<b>62</b>	<b>0,09%</b>
<b>03. PERSONAL LABORAL</b>				
LABORAL FIJO	217	1.403	1.620	64,03%
LABORAL TEMPORAL	129	781	910	35,97%
<b>Total 03. PERSONAL LABORAL</b>	<b>346</b>	<b>2.184</b>	<b>2.530</b>	<b>3,48%</b>
<b>04. PERSONAL EN FORMACIÓN</b>				
PERSONAL ESTATUTARIO SANITARIO EN FORMACIÓN	1.845	4.026	5.871	100,00%
<b>Total 04. PERSONAL EN FORMACIÓN</b>	<b>1.845</b>	<b>4.026</b>	<b>5.871</b>	<b>8,07%</b>
<b>Total 1. SANITARIOS EN INSTITUCIONES SANITARIAS</b>	<b>14.527</b>	<b>58.267</b>	<b>72.794</b>	<b>78,43%</b>
<b>2. NO SANITARIOS EN INSTITUCIONES SANITARIAS</b>				
<b>06. PERSONAL NO SANITARIO</b>				
PERSONAL ESTATUTARIO NO SANITARIO FIJO	1.761	4.330	6.091	33,47%
PERSONAL ESTATUTARIO NO SANITARIO TEMPORAL	2.819	6.716	9.535	52,39%
PERSONAL ESTATUTARIO NO SANITARIO SUSTITUTO	874	1.701	2.575	14,15%
<b>Total 06. PERSONAL NO SANITARIO</b>	<b>5.454</b>	<b>12.747</b>	<b>18.201</b>	<b>90,90%</b>
<b>07. PERSONAL FUNCIONARIO</b>				
FUNCIONARIO DE CARRERA	55	19	74	68,52%
FUNCIONARIO INTERINO	11	23	34	31,48%
<b>Total 07. PERSONAL FUNCIONARIO</b>	<b>66</b>	<b>42</b>	<b>108</b>	<b>0,54%</b>
<b>08. PERSONAL LABORAL</b>				
LABORAL FIJO	292	703	995	58,05%
LABORAL TEMPORAL	232	487	719	41,95%
<b>Total 08. PERSONAL LABORAL</b>	<b>524</b>	<b>1.190</b>	<b>1.714</b>	<b>8,56%</b>
<b>Total 2. NO SANITARIOS EN INSTITUCIONES SANITARIAS</b>	<b>6.044</b>	<b>13.979</b>	<b>20.023</b>	<b>21,57%</b>
<b>Total</b>	<b>20.571</b>	<b>72.246</b>	<b>92.817</b>	<b>100,00%</b>

PERSONAL FUNCIONARIO Y ESTATUTARIO EN INSTITUCIONES SANITARIAS POR RELACIÓN DE SERVICIO, SUBGRUPO Y GÉNERO

PERSONAL FUNCIONARIO	A1		A2		C1		C2		E		Total H	Total M	Total H+M
	H	M	H	M	H	M	H	M	H	M			
<b>1. SANITARIOS EN INSTITUCIONES SANITARIAS</b>													
<b>01. PERSONAL SANITARIO</b>													
PERSONAL ESTATUTARIO SANITARIO FIJO	3.214	5.597	1.156	8.549	283	1.289	153	3.406			4.806	18.841	23.647
PERSONAL ESTATUTARIO SANITARIO TEMPORAL	2.285	5.538	1.829	10.919	299	1.114	1.336	8.294			5.749	25.865	31.614
PERSONAL ESTATUTARIO SANITARIO SUSTITUTO	531	1.134	778	3.737	91	298	362	2.139			1.762	7.308	9.070
<b>Total 01. PERSONAL SANITARIO</b>	<b>6.030</b>	<b>12.269</b>	<b>3.763</b>	<b>23.205</b>	<b>673</b>	<b>2.701</b>	<b>1.851</b>	<b>13.839</b>			<b>12.317</b>	<b>52.014</b>	<b>64.331</b>
<b>02. PERSONAL FUNCIONARIO</b>													
FUNCIONARIO DE CARRERA	9	5	8	33							17	38	55
FUNCIONARIO INTERINO	1	1	1	4							2	5	7
<b>Total 02. PERSONAL FUNCIONARIO</b>	<b>10</b>	<b>6</b>	<b>9</b>	<b>37</b>							<b>19</b>	<b>43</b>	<b>62</b>
<b>04. PERSONAL EN FORMACIÓN</b>													
PERSONAL ESTATUTARIO SANITARIO EN FORMACIÓN	1.827	3.637	18	389							1.845	4.026	5.871
<b>Total 04. PERSONAL EN FORMACIÓN</b>	<b>1.827</b>	<b>3.637</b>	<b>18</b>	<b>389</b>							<b>1.845</b>	<b>4.026</b>	<b>5.871</b>
<b>Total 1. SANITARIOS EN INSTITUCIONES SANITARIAS</b>	<b>7.867</b>	<b>15.912</b>	<b>3.790</b>	<b>23.631</b>	<b>673</b>	<b>2.701</b>	<b>1.851</b>	<b>13.839</b>			<b>14.181</b>	<b>56.083</b>	<b>70.264</b>
<b>2. NO SANITARIOS EN INSTITUCIONES SANITARIAS</b>													
<b>06. PERSONAL NO SANITARIO</b>													
PERSONAL ESTATUTARIO NO SANITARIO FIJO	52	95	77	291	144	278	602	2.710	886	956	1.761	4.330	6.091
PERSONAL ESTATUTARIO NO SANITARIO TEMPORAL	106	190	102	291	203	227	888	3.055	1.520	2.953	2.819	6.716	9.535
PERSONAL ESTATUTARIO NO SANITARIO SUSTITUTO		10	6	29	25	13	308	1.020	535	629	874	1.701	2.575
<b>Total 06. PERSONAL NO SANITARIO</b>	<b>158</b>	<b>295</b>	<b>185</b>	<b>611</b>	<b>372</b>	<b>518</b>	<b>1.798</b>	<b>6.785</b>	<b>2.941</b>	<b>4.538</b>	<b>5.454</b>	<b>12.747</b>	<b>18.201</b>
<b>07. PERSONAL FUNCIONARIO</b>													
FUNCIONARIO DE CARRERA				1		5	54	13	1		55	19	74
FUNCIONARIO INTERINO				3	1	2	10	18			11	23	34
<b>Total 07. PERSONAL FUNCIONARIO</b>				<b>4</b>	<b>1</b>	<b>7</b>	<b>64</b>	<b>31</b>	<b>1</b>		<b>66</b>	<b>42</b>	<b>108</b>
<b>Total 2. NO SANITARIOS EN INSTITUCIONES SANITARIAS</b>	<b>158</b>	<b>295</b>	<b>185</b>	<b>615</b>	<b>373</b>	<b>525</b>	<b>1.862</b>	<b>6.816</b>	<b>2.942</b>	<b>4.538</b>	<b>5.520</b>	<b>12.789</b>	<b>18.309</b>
<b>Total</b>	<b>8.025</b>	<b>16.207</b>	<b>3.975</b>	<b>24.246</b>	<b>1.046</b>	<b>3.226</b>	<b>3.713</b>	<b>20.655</b>	<b>2.942</b>	<b>4.538</b>	<b>19.701</b>	<b>68.872</b>	<b>88.573</b>



**PERSONAL LABORAL EN INSTITUCIONES SANITARIAS POR RELACIÓN DE SERVICIO, NIVEL DE TITULACIÓN Y GÉNERO**

PERSONAL LABORAL	TITULACIÓN SUPERIOR		TITULACIÓN MEDIA		OTRAS TITULACIONES		Total H	Total M	Total H+M
	H	M	H	M	H	M			
<b>1. SANITARIOS EN INSTITUCIONES SANITARIAS</b>									
<b>03. PERSONAL LABORAL</b>									
LABORAL FIJO	55	30	69	742	93	631	217	1.403	1.620
LABORAL TEMPORAL	27	54	51	242	51	485	129	781	910
<b>Total 2. PERSONAL LABORAL</b>	<b>82</b>	<b>84</b>	<b>120</b>	<b>984</b>	<b>144</b>	<b>1.116</b>	<b>346</b>	<b>2.184</b>	<b>2.530</b>
<b>Total 1. SANITARIOS EN INSTITUCIONES SANITARIAS</b>	<b>82</b>	<b>84</b>	<b>120</b>	<b>984</b>	<b>144</b>	<b>1.116</b>	<b>346</b>	<b>2.184</b>	<b>2.530</b>
<b>2. NO SANITARIOS EN INSTITUCIONES SANITARIAS</b>									
<b>08. PERSONAL LABORAL</b>									
LABORAL FIJO	3	5	6	12	283	686	292	703	995
LABORAL TEMPORAL	11	24	5	31	216	432	232	487	719
<b>Total 2. PERSONAL LABORAL</b>	<b>14</b>	<b>29</b>	<b>11</b>	<b>43</b>	<b>499</b>	<b>1.118</b>	<b>524</b>	<b>1.190</b>	<b>1.714</b>
<b>Total 2. NO SANITARIOS EN INSTITUCIONES SANITARIA</b>	<b>14</b>	<b>29</b>	<b>11</b>	<b>43</b>	<b>499</b>	<b>1.118</b>	<b>524</b>	<b>1.190</b>	<b>1.714</b>
<b>Total general</b>	<b>96</b>	<b>113</b>	<b>131</b>	<b>1.027</b>	<b>643</b>	<b>2.234</b>	<b>870</b>	<b>3.374</b>	<b>4.244</b>



**PERSONAL DE INSTITUCIONES SANITARIAS POR RELACIÓN DE SERVICIO, GÉNERO Y GRUPOS DE EDAD**

TIPO DE PERSONAL Y GÉNERO	< DE 30	ENTRE 30 Y 39	ENTRE 40 Y 49	ENTRE 50 Y 59	ENTRE 60 Y 64	> DE 64	TOTAL
<b>1. SANITARIOS EN INSTITUCIONES SANITARIAS</b>							
<b>01. PERSONAL ESTATUTARIO SANITARIO</b>							
H	1.451	3.313	3.252	2.513	1.485	303	12.317
M	7.024	12.788	14.063	11.956	5.628	555	52.014
<b>Total 01. PERSONAL ESTATUTARIO SANITARIO</b>	<b>8.475</b>	<b>16.101</b>	<b>17.315</b>	<b>14.469</b>	<b>7.113</b>	<b>858</b>	<b>64.331</b>
<b>02. PERSONAL FUNCIONARIO</b>							
H				5	6	8	19
M		1	9	19	10	4	43
<b>Total 02. PERSONAL FUNCIONARIO</b>		<b>1</b>	<b>9</b>	<b>24</b>	<b>16</b>	<b>12</b>	<b>62</b>
<b>03. PERSONAL LABORAL</b>							
H	36	26	51	101	98	34	346
M	192	161	321	886	584	40	2.184
<b>Total 03. PERSONAL LABORAL</b>	<b>228</b>	<b>187</b>	<b>372</b>	<b>987</b>	<b>682</b>	<b>74</b>	<b>2.530</b>
<b>04. PERSONAL EN FORMACIÓN</b>							
H	1.459	354	29	3			1.845
M	3.274	681	55	16			4.026
<b>Total 04. PERSONAL EN FORMACIÓN</b>	<b>4.733</b>	<b>1.035</b>	<b>84</b>	<b>19</b>			<b>5.871</b>
<b>Total 1. SANITARIOS EN INSTITUCIONES SANITARIAS</b>	<b>13.436</b>	<b>17.324</b>	<b>17.780</b>	<b>15.499</b>	<b>7.811</b>	<b>944</b>	<b>72.794</b>
<b>2. NO SANITARIOS EN INSTITUCIONES SANITARIAS</b>							
<b>06. PERSONAL ESTATUTARIO GEST Y SERV</b>							
H	561	827	1.178	2.038	798	52	5.454
M	535	930	2.410	5.846	2.738	288	12.747
<b>Total 06. PERSONAL ESTATUTARIO GEST Y SERV</b>	<b>1.096</b>	<b>1.757</b>	<b>3.588</b>	<b>7.884</b>	<b>3.536</b>	<b>340</b>	<b>18.201</b>
<b>07. PERSONAL FUNCIONARIO</b>							
H			24	37	4	1	66
M			16	20	5	1	42
<b>Total 07. PERSONAL FUNCIONARIO</b>			<b>40</b>	<b>57</b>	<b>9</b>	<b>2</b>	<b>108</b>
<b>08. PERSONAL LABORAL</b>							
H	20	26	71	257	140	10	524
M	19	44	144	569	379	35	1.190
<b>Total 08. PERSONAL LABORAL</b>	<b>39</b>	<b>70</b>	<b>215</b>	<b>826</b>	<b>519</b>	<b>45</b>	<b>1.714</b>
<b>Total 2. NO SANITARIOS EN INSTITUCIONES SANITARIAS</b>	<b>1.135</b>	<b>1.827</b>	<b>3.843</b>	<b>8.767</b>	<b>4.064</b>	<b>387</b>	<b>20.023</b>
<b>Total</b>	<b>14.571</b>	<b>19.151</b>	<b>21.623</b>	<b>24.266</b>	<b>11.875</b>	<b>1.331</b>	<b>92.817</b>



Dirección General de Recursos Humanos  
CONSEJERÍA DE ECONOMÍA, HACIENDA Y EMPLEO

**Comunidad de Madrid**

# **ADMINISTRACIÓN DE JUSTICIA**



## PERSONAL DE LA ADMINISTRACIÓN DE JUSTICIA POR RELACIÓN DE SERVICIO Y GÉNERO

TIPO DE PERSONAL	HOMBRES	% HOMBRES	MUJERES	% MUJERES	TOTAL	%
<b>1. PERSONAL FUNCIONARIO</b>						
FUNCIONARIO DE CARRERA	1.274	27,62%	3.339	72,38%	4.613	67,02%
FUNCIONARIO INTERINO	396	17,44%	1.874	82,56%	2.270	32,98%
<b>Total 1. PERSONAL FUNCIONARIO</b>	<b>1.670</b>	<b>24,26%</b>	<b>5.213</b>	<b>75,74%</b>	<b>6.883</b>	<b>93,47%</b>
<b>2. PERSONAL LABORAL</b>						
INDEFINIDOS NO FIJOS		0,00%		0,00%	0	0,00%
LABORAL FIJO	80	41,88%	111	58,12%	191	39,71%
LABORAL TEMPORAL	100	34,48%	190	65,52%	290	60,29%
PERSONAL EN FORMACIÓN		0,00%		0,00%	0	0,00%
<b>Total 2. PERSONAL LABORAL</b>	<b>180</b>	<b>37,42%</b>	<b>301</b>	<b>62,58%</b>	<b>481</b>	<b>6,53%</b>
<b>Total</b>	<b>1.850</b>	<b>25,12%</b>	<b>5.514</b>	<b>74,88%</b>	<b>7.364</b>	<b>100,00%</b>



**PERSONAL FUNCIONARIO DE LA ADMINISTRACIÓN DE JUSTICIA POR RELACIÓN DE SERVICIO, SUBGRUPO Y GÉNERO**

FUNCIONARIOS	1. MÉDICO FORENSE		2. GESTIÓN PROCESAL Y ADMIN		3. TRAMITACIÓN PROCESAL Y AD		4. AUXILIO JUDICIAL		Total H	Total M	Total H+M
	H	M	H	M	H	M	H	M			
FUNCIONARIO DE CARRERA	27	74	500	1.380	492	1.527	255	358	1.274	3.339	4.613
FUNCIONARIO INTERINO	10	44	55	322	184	1.033	147	475	396	1.874	2.270
<b>Total</b>	<b>37</b>	<b>118</b>	<b>555</b>	<b>1.702</b>	<b>676</b>	<b>2.560</b>	<b>402</b>	<b>833</b>	<b>1.670</b>	<b>5.213</b>	<b>6.883</b>

**PERSONAL LABORAL DE LA ADMINISTRACIÓN DE JUSTICIA POR RELACIÓN DE SERVICIO, NIVEL DE TITULACIÓN Y GÉNERO**

PERSONAL LABORAL	TITULACIÓN SUPERIOR		TITULACIÓN MEDIA		OTRAS TITULACIONES		Total H	Total M	Total H+M
	H	M	H	M	H	M			
LABORAL FIJO	5	19	5	16	70	76	80	111	191
LABORAL TEMPORAL	16	62	8	60	76	68	100	190	290
<b>Total</b>	<b>21</b>	<b>81</b>	<b>13</b>	<b>76</b>	<b>146</b>	<b>144</b>	<b>180</b>	<b>301</b>	<b>481</b>



**PERSONAL DE LA ADMINISTRACIÓN DE JUSTICIA POR RELACIÓN DE SERVICIO, GÉNERO Y GRUPOS DE EDAD**

<b>TIPO DE PERSONAL Y GÉNERO</b>	<b>&lt; DE 30</b>	<b>ENTRE 30 Y 39</b>	<b>ENTRE 40 Y 49</b>	<b>ENTRE 50 Y 59</b>	<b>ENTRE 60 Y 64</b>	<b>&gt; 64</b>	<b>TOTAL</b>
<b>1. PERSONAL FUNCIONARIO</b>							
H	11	134	462	759	253	51	1.670
M	46	415	1.400	2.497	726	129	5.213
<b>Total 1. PERSONAL FUNCIONARIO</b>	<b>57</b>	<b>549</b>	<b>1.862</b>	<b>3.256</b>	<b>979</b>	<b>180</b>	<b>6.883</b>
<b>2. PERSONAL LABORAL</b>							
H	0	5	37	93	42	3	180
M	4	13	66	145	62	11	301
<b>Total 2. PERSONAL LABORAL</b>	<b>4</b>	<b>18</b>	<b>103</b>	<b>238</b>	<b>104</b>	<b>14</b>	<b>481</b>
<b>Total</b>	<b>61</b>	<b>567</b>	<b>1.965</b>	<b>3.494</b>	<b>1.083</b>	<b>194</b>	<b>7.364</b>



Dirección General de Recursos Humanos  
CONSEJERÍA DE ECONOMÍA, HACIENDA Y EMPLEO

**Comunidad de Madrid**

# **ENTES Y EMPRESAS PÚBLICAS**



**PERSONAL DE ENTES Y EMPRESAS PÚBLICAS POR RELACIÓN DE SERVICIO, SUBGRUPO Y GÉNERO**

ENTES Y EP / FUNCIONARIOS Y ESTATUTARIOS	A1		A2		C1		C2		Total H	Total M	Total H+M
	H	M	H	M	H	M	H	M			
<b>PERSONAL FUNCIONARIO</b>											
<b>AGENCIA MADRILEÑA PARA LA TUTELA DE ADULTOS</b>											
FUNCIONARIO DE CARRERA	2	2	0	4	1	1	0	2	3	9	12
FUNCIONARIO INTERINO	3	10	5	21	0	0	3	19	11	50	61
<b>Total AGENCIA MADRILEÑA PARA LA TUTELA DE ADULTOS</b>	<b>5</b>	<b>12</b>	<b>5</b>	<b>25</b>	<b>1</b>	<b>1</b>	<b>3</b>	<b>21</b>	<b>14</b>	<b>59</b>	<b>73</b>
<b>Total PERSONAL FUNCIONARIO</b>	<b>5</b>	<b>12</b>	<b>5</b>	<b>25</b>	<b>1</b>	<b>1</b>	<b>3</b>	<b>21</b>	<b>14</b>	<b>59</b>	<b>73</b>
<b>PERSONAL ESTATUTARIO</b>											
<b>UNIDAD CENTRAL DE RADIODIAGNÓSTICO</b>											
PERSONAL ESTATUTARIO FIJO	8	12		1	18	30			26	43	69
PERSONAL ESTATUTARIO TEMPORAL	17	34	1	2	36	85		7	54	128	182
PERSONAL ESTATUTARIO SUSTITUTO	1				7	15		1	8	16	24
<b>Total UNIDAD CENTRAL DE RADIODIAGNÓSTICO</b>	<b>26</b>	<b>46</b>	<b>1</b>	<b>3</b>	<b>61</b>	<b>130</b>		<b>8</b>	<b>88</b>	<b>187</b>	<b>275</b>
<b>Total PERSONAL ESTATUTARIO</b>	<b>26</b>	<b>46</b>	<b>1</b>	<b>3</b>	<b>61</b>	<b>130</b>		<b>8</b>	<b>88</b>	<b>187</b>	<b>275</b>
<b>Total personal funcionario y estatutario</b>	<b>31</b>	<b>58</b>	<b>6</b>	<b>28</b>	<b>62</b>	<b>131</b>	<b>3</b>	<b>29</b>	<b>102</b>	<b>246</b>	<b>348</b>

**PERSONAL DE ENTES Y EMPRESAS PÚBLICAS POR RELACIÓN DE SERVICIO, NIVEL DE TITULACIÓN Y GÉNERO**

ENTES Y EMPRESAS PÚBLICAS / PERSONAL LABORAL Y OTROS	TITULACIÓN SUPERIOR		TITULACIÓN MEDIA		OTRAS TITULACIONES		Total H	Total M	Total H+M
	H	M	H	M	H	M			
<b>LABORAL FIJO</b>									
<b>5. ENTES PÚBLICOS</b>									
AGENCIA MADRILEÑA PARA LA TUTELA DE ADULTOS	0	1	2	4	1	4	3	9	12
FUNDACIÓN HOSPITAL ALCORCÓN	135	196	63	410	126	530	324	1.136	1.460
MADRID DIGITAL	126	104	131	127	43	58	300	289	589
<b>Total 5. ENTES PÚBLICOS</b>	<b>261</b>	<b>301</b>	<b>196</b>	<b>541</b>	<b>170</b>	<b>592</b>	<b>627</b>	<b>1.434</b>	<b>2.061</b>
<b>6. EMPRESAS PÚBLICAS CON FORMA DE ENTIDAD DE DERECHO PÚBLICO</b>									
CANAL DE ISABEL II	6	3	0	1	3	4	9	8	17
HOSPITAL UNIVERSITARIO DE FUENLABRADA	123	234	73	378	123	494	319	1.106	1.425
UNIDAD CENTRAL DE RADIODIAGNÓSTICO					1		1		1
<b>Total 6. EMPRESAS PÚBLICAS CON FORMA DE ENTIDAD DE D</b>	<b>129</b>	<b>237</b>	<b>73</b>	<b>379</b>	<b>127</b>	<b>498</b>	<b>329</b>	<b>1.114</b>	<b>1.443</b>
<b>7. EMPRESAS PÚBLICAS CON FORMA DE SOCIEDAD MERCANTIL</b>									
CANAL DE ISABEL SEGUNDA, S.A.	408	289	51	34	1.273	404	1.732	727	2.459
CANAL GESTIÓN LANZAROTE, S.A.U.	7	2	11	7	143	20	161	29	190
CENTRO DE TRANSPORTES DE COSLADA, S.A.	1						1		1
MADRID ACTIVA, S.A. (SOCIEDAD UNIPERSONAL)		1		1				2	2
METRO DE MADRID, S.A. (SOCIEDAD UNIPERSONAL)	239	170	257	122	4.892	1.509	5.388	1.801	7.189
RADIO TELEVISIÓN MADRID, S.A.	78	71	41	14	40	57	159	142	301
CIUDAD RESIDENCIAL UNIVERSITARIA S.A (CRUSA)	2	3	3	7			5	10	15
ALCALINGUA, UNIVERSIDAD DE ALCALÁ S.R.L	9	15					9	15	24
UNIVERSITAS XXI, SOLUC. Y TEC. PARA LA UNIVERSIDAD	38	52	34	16	101	28	173	96	269
PLANIFICA MADRID, PROYECTOS Y OBRAS, M.P., S.A.	16	25	5	1	7	17	28	43	71
<b>Total 7. EMPRESAS PÚBLICAS CON FORMA DE SOCIEDAD ME</b>	<b>798</b>	<b>628</b>	<b>402</b>	<b>202</b>	<b>6.456</b>	<b>2.035</b>	<b>7.656</b>	<b>2.865</b>	<b>10.521</b>
<b>Total LABORAL FIJO</b>	<b>1.188</b>	<b>1.166</b>	<b>671</b>	<b>1.122</b>	<b>6.753</b>	<b>3.125</b>	<b>8.612</b>	<b>5.413</b>	<b>14.025</b>

**PERSONAL DE ENTES Y EMPRESAS PÚBLICAS POR RELACIÓN DE SERVICIO, NIVEL DE TITULACIÓN Y GÉNERO**

ENTES Y EMPRESAS PÚBLICAS / PERSONAL LABORAL Y OTROS	TITULACIÓN SUPERIOR		TITULACIÓN MEDIA		OTRAS TITULACIONES		Total H	Total M	Total H+M
	H	M	H	M	H	M			
LABORAL TEMPORAL									
<b>5. ENTES PÚBLICOS</b>									
AGENCIA MADRILEÑA PARA LA TUTELA DE ADULTOS	0	4	0	7	4	7	4	18	22
FUNDACIÓN HOSPITAL ALCORCÓN	45	85	67	297	60	357	172	739	911
MADRID DIGITAL	8	6	6	11	4	15	18	32	50
<b>Total 5. ENTES PÚBLICOS</b>	<b>53</b>	<b>95</b>	<b>73</b>	<b>315</b>	<b>68</b>	<b>379</b>	<b>194</b>	<b>789</b>	<b>983</b>
<b>6. EMPRESAS PÚBLICAS CON FORMA DE ENTIDAD DE DERECHO PÚBLICO</b>									
CANAL DE ISABEL II	3	8	0	1	6	5	9	14	23
HOSPITAL UNIVERSITARIO DE FUENLABRADA	34	102	46	276	77	376	157	754	911
UNIDAD CENTRAL DE RADIODIAGNÓSTICO	7	7		1	13	30	20	38	58
<b>Total 6. EMPRESAS PÚBLICAS CON FORMA DE ENTIDAD DE D</b>	<b>44</b>	<b>117</b>	<b>46</b>	<b>278</b>	<b>96</b>	<b>411</b>	<b>186</b>	<b>806</b>	<b>992</b>
<b>7. EMPRESAS PÚBLICAS CON FORMA DE SOCIEDAD MERCANTIL</b>									
CANAL DE ISABEL SEGUNDA, S.A.	52	47	21	27	220	130	293	204	497
CANAL EXTENSIA, S.A. (SOCIEDAD UNIPERSONAL)	2						2		2
CANAL GESTIÓN LANZAROTE, S.A.U.	4		0	5	20	5	24	10	34
MADRID ACTIVA, S.A. (SOCIEDAD UNIPERSONAL)		1						1	1
MADRID, CULTURA Y TURISMO, S.A.U.		5						5	5
RADIO TELEVISIÓN MADRID, S.A.	32	37	5	0	96	61	133	98	231
CIUDAD RESIDENCIAL UNIVERSITARIA S.A (CRUSA)		1						1	1
ALCALINGUA, UNIVERSIDAD DE ALCALÁ S.R.L									0
UNIVERSITAS XXI, SOLUC. Y TEC. PARA LA UNIVERSIDAD									0
PLANIFICA MADRID, PROYECTOS Y OBRAS, M.P., S.A.	1		1		2	3	4	3	7
<b>Total 7. EMPRESAS PÚBLICAS CON FORMA DE SOCIEDAD ME</b>	<b>91</b>	<b>91</b>	<b>27</b>	<b>32</b>	<b>338</b>	<b>199</b>	<b>456</b>	<b>322</b>	<b>778</b>

**PERSONAL DE ENTES Y EMPRESAS PÚBLICAS POR RELACIÓN DE SERVICIO, NIVEL DE TITULACIÓN Y GÉNERO**

ENTES Y EMPRESAS PÚBLICAS / PERSONAL LABORAL Y OTROS	TITULACIÓN SUPERIOR		TITULACIÓN MEDIA		OTRAS TITULACIONES		Total H	Total M	Total H+M
	H	M	H	M	H	M			
<b>Total LABORAL TEMPORAL</b>	<b>188</b>	<b>303</b>	<b>146</b>	<b>625</b>	<b>502</b>	<b>989</b>	<b>836</b>	<b>1.917</b>	<b>2.753</b>
OTROS									
5. ENTES PÚBLICOS									
AGENCIA MADRILEÑA PARA LA TUTELA DE ADULTOS	0	7	2	6	1	4	3	17	20
CONSEJO DE LA JUVENTUD DE LA COMUNIDAD DE MADRID	1	1					1	1	2
<b>Total 5. ENTES PÚBLICOS</b>	<b>1</b>	<b>8</b>	<b>2</b>	<b>6</b>	<b>1</b>	<b>4</b>	<b>4</b>	<b>18</b>	<b>22</b>
6. EMPRESAS PÚBLICAS CON FORMA DE ENTIDAD DE DERECHO PÚBLICO									
UNIDAD CENTRAL DE RADIODIAGNÓSTICO									0
<b>Total 6. EMPRESAS PÚBLICAS CON FORMA DE ENTIDAD DE DERECHO PÚBLICO</b>									<b>0</b>
7. EMPRESAS PÚBLICAS CON FORMA DE SOCIEDAD MERCANTIL									
CANAL EXTENSIA, S.A. (SOCIEDAD UNIPERSONAL)									0
MADRID ACTIVA, S.A. (SOCIEDAD UNIPERSONAL)		1						1	1
MADRID, CULTURA Y TURISMO, S.A.U.		1						1	1
UNIVERSITAS XXI, SOLUC. Y TEC. PARA LA UNIVERSIDAD					7	1	7	1	8
AIE CENTRO SUPERIOR INV. DEL AUTOMÓVIL Y SEG. VIAL					1	1	1	1	2
PLANIFICA MADRID, PROYECTOS Y OBRAS, M.P., S.A.	1						1		1
<b>Total 7. EMPRESAS PÚBLICAS CON FORMA DE SOCIEDAD ME</b>	<b>1</b>	<b>2</b>			<b>8</b>	<b>2</b>	<b>9</b>	<b>4</b>	<b>13</b>
<b>Total OTROS</b>	<b>2</b>	<b>10</b>	<b>2</b>	<b>6</b>	<b>9</b>	<b>6</b>	<b>13</b>	<b>22</b>	<b>35</b>
<b>Total personal laboral y otros</b>	<b>1.378</b>	<b>1.479</b>	<b>819</b>	<b>1.753</b>	<b>7.264</b>	<b>4.120</b>	<b>9.461</b>	<b>7.352</b>	<b>16.813</b>



**PERSONAL DE ENTES Y EMPRESAS PÚBLICAS POR GÉNERO Y GRUPOS DE EDAD**

	< 30	ENTRE 30 Y 39	ENTRE 40 Y 49	ENTRE 50 Y 59	ENTRE 60 Y 64	> 64	TOTAL
<b>5. ENTES PÚBLICOS</b>							
H	60	86	203	373	96	21	839
M	240	272	676	877	202	33	2.300
<b>Total 5.</b>	<b>300</b>	<b>358</b>	<b>879</b>	<b>1.250</b>	<b>298</b>	<b>54</b>	<b>3.139</b>
<b>6. EMPRESAS PÚBLICAS CON FORMA DE ENTIDAD DE DERECHO PÚBLICO</b>							
H	80	138	153	194	35	3	603
M	312	484	597	594	106	14	2.107
<b>Total 6.</b>	<b>392</b>	<b>622</b>	<b>750</b>	<b>788</b>	<b>141</b>	<b>17</b>	<b>2.710</b>
<b>7. EMPRESAS PÚBLICAS CON FORMA DE SOCIEDAD MERCANTIL</b>							
H	352	1.688	2.954	1.945	1.161	21	8.121
M	127	558	978	988	523	17	3.191
<b>Total 7.</b>	<b>479</b>	<b>2.246</b>	<b>3.932</b>	<b>2.933</b>	<b>1.684</b>	<b>38</b>	<b>11.312</b>
<b>Total</b>	<b>1.171</b>	<b>3.226</b>	<b>5.561</b>	<b>4.971</b>	<b>2.123</b>	<b>109</b>	<b>17.161</b>



Dirección General de Recursos Humanos  
CONSEJERÍA DE ECONOMÍA, HACIENDA Y EMPLEO

**Comunidad de Madrid**

# **CONSORCIOS ADSCRITOS A LA COMUNIDAD DE MADRID Y FUNDACIONES DEL SECTOR PÚBLICO**



**PERSONAL LABORAL DE LOS CONSORCIOS POR NIVEL DE TITULACIÓN Y GÉNERO**

CONSORCIOS	TITULACIÓN SUPERIOR		TITULACIÓN MEDIA		OTRAS TITULACIONES		Total H	Total M	Total H+M
	H	M	H	M	H	M			
CONSORCIO ALCALÁ DE HENARES PATRIM. DE LA HUMANIDAD		1						1	1
CONSORCIO PARA LA COOPERACIÓN BIBLIOTECARIA (MADROÑO)	3	2		1			3	3	6
CONSORCIO URB. PARQUE EMPRESARIAL LA CARPETANIA	1						1		1
CONSORCIO URBANÍSTICO ÁREA TECNOLÓGICA DEL SUR (TECNOGETAFE)		2						2	2
CONSORCIO URBANÍSTICO CIUDAD UNIVERSITARIA DE MADRID			1			3	1	3	4
CONSORCIO URBANÍSTICO EL BAÑUELO						2		2	2
<b>Total general</b>	<b>4</b>	<b>5</b>	<b>1</b>	<b>1</b>		<b>5</b>	<b>5</b>	<b>11</b>	<b>16</b>

**PERSONAL FUNCIONARIO DE LOS CONSORCIOS POR SUBGRUPO Y GÉNERO**

CONSORCIOS	C1		Total H	Total M	Total H+M
	H	M			
CONSORCIO URBANÍSTICO CIUDAD UNIVERSITARIA DE MADRID	1		1		1
<b>Total General</b>	<b>5</b>	<b>5</b>	<b>1</b>	<b>1</b>	<b>0</b>



## PERSONAL LABORAL DE FUNDACIONES POR NIVEL DE TITULACIÓN Y GÉNERO

FUNDACIONES	TITULACIÓN SUPERIOR		TITULACIÓN MEDIA		OTRAS TITULACIONES		Total H	Total M	Total H+M
	H	M	H	M	H	M			
ASOCIACIÓN INSTITUTO JUAN DE HERRERA	1				1	3	2	3	5
FIB ATENCIÓN PRIMARIA	9	21	3	10		2	12	33	45
FIB HOSP. G.U. GREGORIO MARAÑÓN	55	115	13	43	15	43	83	201	284
FIB HOSP. INFANTA LEONOR Y HOSPITAL DEL SURESTE	3	3		5	1	3	4	11	15
FIB HOSP. INFANTA SOFÍA Y HOSPITAL HENARES	1	4					1	4	5
FIB HOSP. INFANTIL UNIV. NIÑO JESÚS	8	26	0	1	1	14	9	41	50
FIB HOSP. UNIV. CLÍNICO SAN CARLOS	40	121	7	30	3	30	50	181	231
FIB HOSP. UNIV. DE GETAFE	2	7	1		1	1	4	8	12
FIB HOSP. UNIV. DOCE DE OCTUBRE	67	193	22	92			89	285	374
FIB HOSP. UNIV. LA PAZ	56	146	4	22	8	38	68	206	274
FIB HOSP. UNIV. LA PRINCESA	31	77	4	11	11	26	46	114	160
FIB HOSP. UNIV. PRÍNCIPE DE ASTURIAS		2		1		1		4	4
FIB HOSP. UNIV. PTA HIERRO MAJADAHONDA	15	57	4	17	5	20	24	94	118
FIB HOSP. UNIV. RAMÓN Y CAJAL	49	121	12	21	8	26	69	168	237
FUNDACIÓN F. GLEZ BERNÁLDEZ PARA LOS ESPACIOS NATURALES	6	4					6	4	10
FUNDACIÓN CANAL ISABEL II	4	6	0	3	2	2	6	11	17
FUNDACIÓN CENTRO DE POESÍA JOSÉ HIERRO		2						2	2
FUNDACIÓN CLÍNICA UNIV. REY JUAN CARLOS	16	36	3	20	0	6	19	62	81
FUNDACIÓN DE LA ENERGÍA DE LA COMUNIDAD DE MADRID	19	12	1	4	1	0	21	16	37
FUNDACIÓN DE LA UNIV. AUTÓNOMA DE MADRID FUAM	27	46			11	20	38	66	104
FUNDACIÓN FELIPE II		1	1				1	1	2
FUNDACIÓN GENERAL DE LA UNIV. COMPLUTENSE DE MADRID	36	68	1	2	10	43	47	113	160
FUNDACIÓN GENERAL DE LA UNIVERSIDAD DE ALCALÁ	14	19	5	3	16	32	35	54	89
FUNDACIÓN GRAL. UNIV. POLITÉCNICA MADRID	68	85	2	10	42	46	112	141	253
FUNDACIÓN IMDEA AGUA	7	36	0	1	2	4	9	41	50
FUNDACIÓN IMDEA ALIMENTACIÓN	19	30	1	2	1	1	21	33	54



**PERSONAL LABORAL DE FUNDACIONES POR NIVEL DE TITULACIÓN Y GÉNERO**

FUNDACIONES	TITULACIÓN SUPERIOR		TITULACIÓN MEDIA		OTRAS TITULACIONES		Total H	Total M	Total H+M
	H	M	H	M	H	M			
FUNDACIÓN IMDEA ENERGÍA	63	50	0	1	17	6	80	57	137
FUNDACIÓN IMDEA MATERIALES	58	32	9	5	5	6	72	43	115
FUNDACIÓN IMDEA NANOCIENCIA	107	63			10	12	117	75	192
FUNDACIÓN IMDEA NETWORKS	56	18	1	2	2	1	59	21	80
FUNDACIÓN IMDEA SOFTWARE	49	18			4	3	53	21	74
FUNDACIÓN MADRID POR EL DEPORTE		3						3	3
FUNDACIÓN MADRID POR LA COMPETITIVIDAD	6	9	1	1		1	7	11	18
FUNDACIÓN MARQUÉS DE SUANZES		1						1	1
FUNDACIÓN ORQUESTA Y CORO DE LA COMUNIDAD DE MADRID	75	59					75	59	134
FUNDACIÓN PARA EL CONOCIMIENTO MADRI+D	9	14				7	9	21	30
FUNDACIÓN PARQUE CIENTÍFICO DE MADRID	8	10	1	1	1	4	10	15	25
FUNDACIÓN PREMIO ARCE		4				2		6	6
FUNDACIÓN UNIV. FRAY FCO. JIMÉNEZ DE CISNEROS	78	64	2	3	4	7	84	74	158
FUNDETEL (ESC.TEC. SUP. INGENIEROS DE TELECO UPM)	5	7	5	9			10	16	26
INSTITUTO REGIONAL DE MEDIACIÓN Y ARBITRAJE DE LA COMUNID	1	3				1	1	4	5
<b>Total</b>	<b>1.068</b>	<b>1.593</b>	<b>103</b>	<b>320</b>	<b>182</b>	<b>411</b>	<b>1.353</b>	<b>2.324</b>	<b>3.677</b>



**PERSONAL DE FUNDACIONES Y CONSORCIOS POR GÉNERO Y GRUPOS DE EDAD**

	< 30	ENTRE 30 Y 39	ENTRE 40 Y 49	ENTRE 50 Y 59	ENTRE 60 Y 64	> 64	TOTAL
<b>8. FUNDACIONES</b>							
H	385	370	316	203	61	18	1.353
M	645	625	607	359	74	14	2.324
<b>Total 8.</b>	<b>1.030</b>	<b>995</b>	<b>923</b>	<b>562</b>	<b>135</b>	<b>32</b>	<b>3.677</b>
<b>9. CONSORCIOS</b>							
H			4	2			6
M		2	4	4	1		11
<b>Total 9. CONSORCIOS</b>		<b>2</b>	<b>8</b>	<b>6</b>	<b>1</b>		<b>17</b>
<b>Total</b>	<b>1.030</b>	<b>997</b>	<b>931</b>	<b>568</b>	<b>136</b>	<b>32</b>	<b>3.694</b>



Dirección General de Recursos Humanos  
CONSEJERÍA DE ECONOMÍA, HACIENDA Y EMPLEO

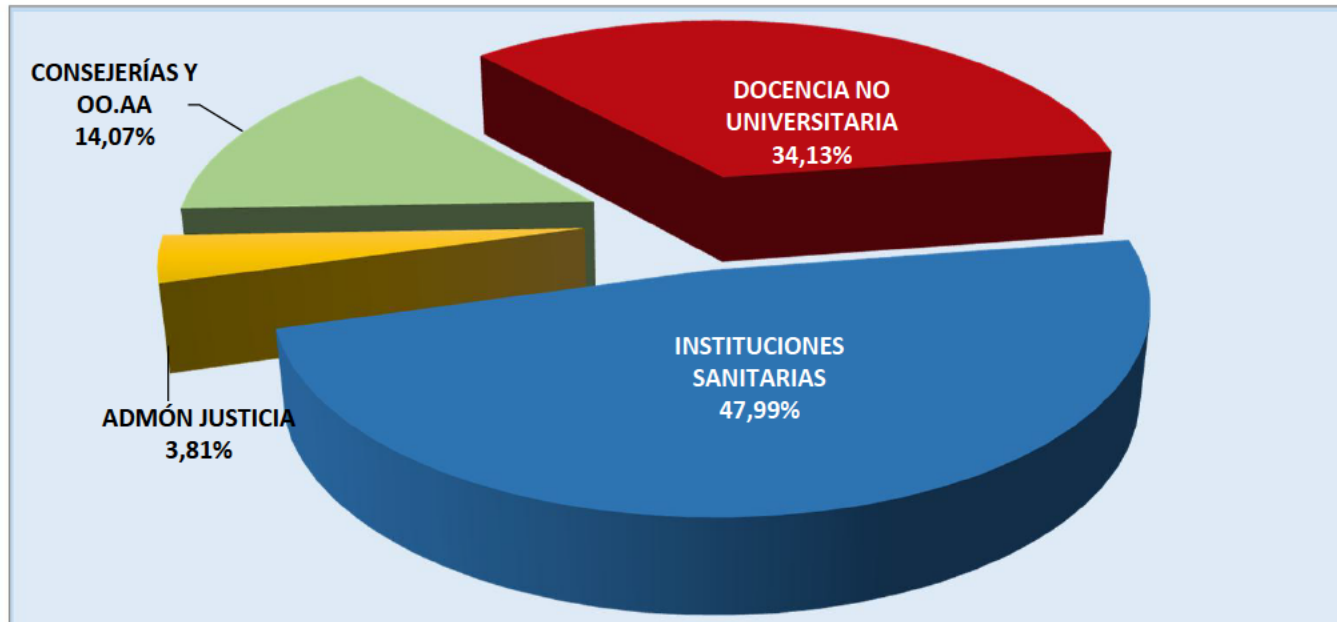
**Comunidad de Madrid**

# **RESUMEN TOTAL DE EFECTIVOS DE LA COMUNIDAD DE MADRID**



**TOTAL EFECTIVOS DE LA ADMINISTRACIÓN POR ÁREA DE ACTIVIDAD Y GÉNERO**

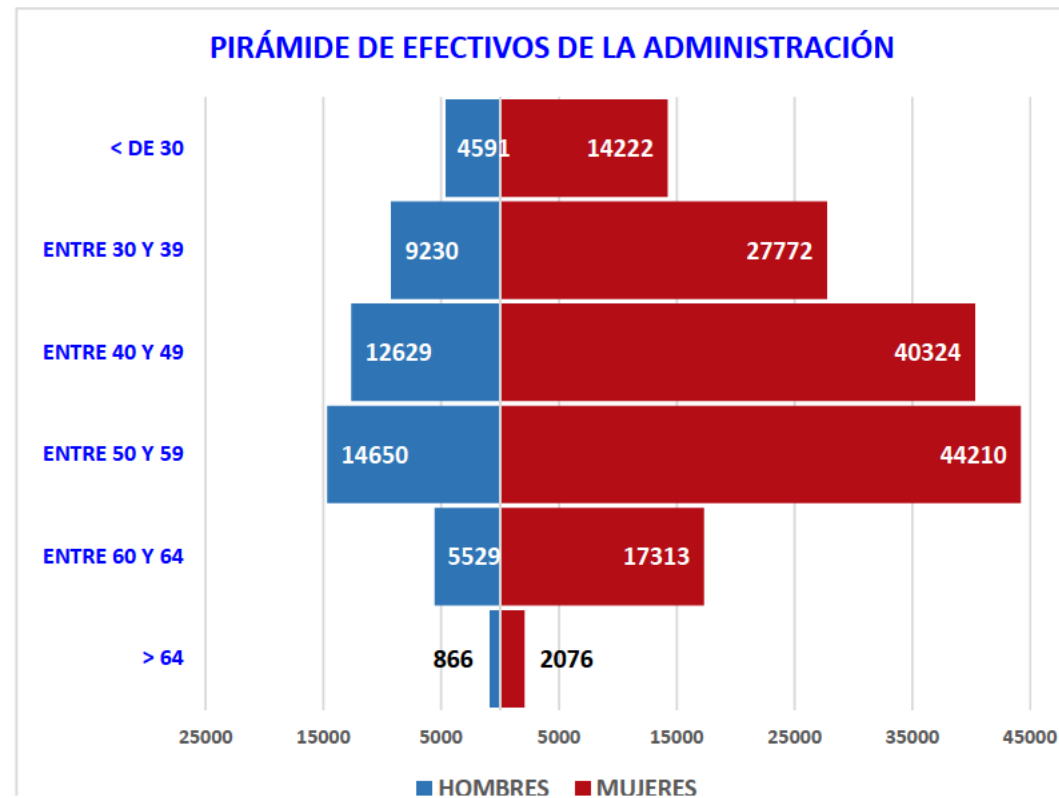
ÁREA DE ACTIVIDAD	HOMBRES	MUJERES	TOTAL	% SOBRE EL TOTAL
1. CONSEJERÍAS Y OO.AA	8.221	18.996	27.217	14,07%
2. DOCENCIA NO UNIVERSITARIA	16.853	49.161	66.014	34,13%
3. INSTITUCIONES SANITARIAS	20.571	72.246	92.817	47,99%
4. ADMINISTRACIÓN DE JUSTICIA	1.850	5.514	7.364	3,81%
<b>Total general</b>	<b>47.495</b>	<b>145.917</b>	<b>193.412</b>	<b>100,00%</b>





**TOTAL EFECTIVOS DE LA ADMINISTRACIÓN POR GÉNERO Y GRUPOS DE EDAD**

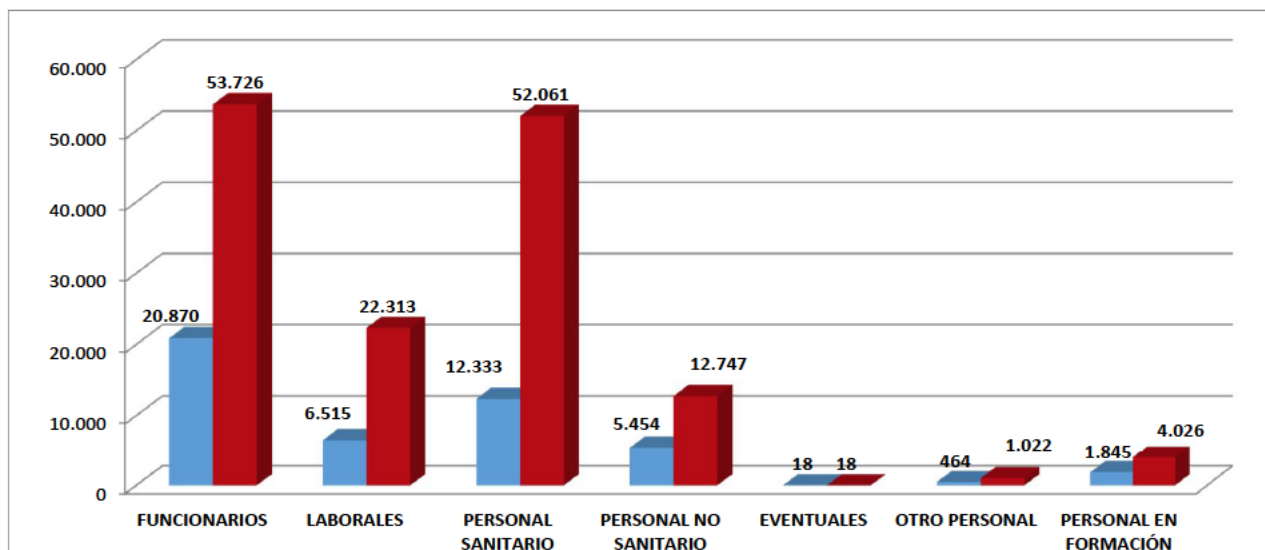
	MENOR<30	ENTRE 30 Y 39	ENTRE 40 Y 49	ENTRE 50 Y 59	ENTRE 60 Y 64	MAYORES > 64	TOTAL
H	4.591	9.230	12.629	14.650	5.529	866	47.495
M	14.222	27.772	40.324	44.210	17.313	2.076	145.917
Total	18.813	37.002	52.953	58.860	22.842	2.942	193.412





**TOTAL EFECTIVOS DE LA ADMINISTRACIÓN POR RELACIÓN DE SERVICIO Y GÉNERO**

RELACIÓN DE SERVICIO	HOMBRES	% HOMBRES	MUJERES	% MUJER	TOTAL	% TOTAL
1. FUNCIONARIO DE CARRERA	14.151	29,79%	34.361	23,55%	48.512	25,08%
2. FUNCIONARIO INTERINO	6.295	13,25%	17.060	11,69%	23.355	12,08%
3. FUNCIONARIO EN PRÁCTICAS	424	0,89%	2.305	1,58%	2.729	1,41%
4. LABORAL FIJO	2.583	5,44%	7.090	4,86%	9.673	5,00%
5. LABORAL TEMPORAL	3.931	8,28%	15.223	10,43%	19.154	9,90%
6. LABORAL FIJO DISCONTINUO	1	0,00%		0,00%	1	0,00%
7. PERSONAL ESTATUTARIO SANITARIO FIJO	4.822	10,15%	18.888	12,94%	23.710	12,26%
8. PERSONAL ESTATUTARIO SANITARIO TEMPORAL	5.749	12,10%	25.865	17,73%	31.614	16,35%
9. PERSONAL ESTATUTARIO SANITARIO SUSTITUTO	1.762	3,71%	7.308	5,01%	9.070	4,69%
10. PERSONAL ESTATUTARIO NO SANITARIO FIJO	1.761	3,71%	4.330	2,97%	6.091	3,15%
11. PERSONAL ESTATUTARIO NO SANITARIO TEMPORAL	2.819	5,93%	6.716	4,60%	9.535	4,93%
12. PERSONAL ESTATUTARIO NO SANITARIO SUSTITUTO	874	1,84%	1.701	1,17%	2.575	1,33%
13. PERSONAL EVENTUAL	18	0,04%	18	0,01%	36	0,02%
14. OTRO PERSONAL	464	0,98%	1.022	0,70%	1.486	0,77%
15. PERSONAL EN FORMACIÓN	1.845	3,88%	4.026	2,76%	5.871	3,04%
<b>Total general</b>	<b>47.499</b>	<b>100,00%</b>	<b>145.913</b>	<b>100,00%</b>	<b>193.412</b>	<b>100,00%</b>



**RESUMEN TOTAL DE EFECTIVOS DE LA ADMINISTRACIÓN POR RELACIÓN DE SERVICIO, ÁREA DE ACTIVIDAD Y GÉNERO**

RELACIÓN DE SERVICIO	1. CONSEJERÍAS Y OO.AA		2. DOCENCIA NO UNIVERSITARIA		3. INSTITUCIONES SANITARIAS		4. ADMINISTRACIÓN DE JUSTICIA		Total	Total	Total H+M
	HOMBRES	MUJERES	HOMBRES	MUJERES	HOMBRES	MUJERES	HOMBRES	MUJERES	HOMBRES	MUJERES	
1. FUNCIONARIO DE CARRERA	3.397	4.391	9.408	26.574	72	57	1.274	3.339	14.151	34.361	48.512
2. FUNCIONARIO INTERINO	698	3.075	5.188	12.083	13	28	396	1.874	6.295	17.060	23.355
3. FUNCIONARIO EN PRÁCTICAS			424	2.305					424	2.305	2.729
4. LABORAL FIJO	1.557	3.320	433	1.557	509	2.106	80	111	2.579	7.094	9.673
5. LABORAL TEMPORAL	2.535	8.145	935	5.620	361	1.268	100	190	3.931	15.223	19.154
6. LABORAL FIJO DISCONTINUO			1						1		1
7. PERSONAL ESTATUTARIO SANITARIO FIJO	16	47			4.806	18.841			4.822	18.888	23.710
8. PERSONAL ESTATUTARIO SANITARIO TEMPORAL					5.749	25.865			5.749	25.865	31.614
9. PERSONAL ESTATUTARIO SANITARIO SUSTITUTO					1.762	7.308			1.762	7.308	9.070
10. PERSONAL ESTATUTARIO NO SANITARIO FIJO					1.761	4.330			1.761	4.330	6.091
11. PERSONAL ESTATUTARIO NO SANITARIO TEMPORAL					2.819	6.716			2.819	6.716	9.535
12. PERSONAL ESTATUTARIO NO SANITARIO SUSTITUTO					874	1.701			874	1.701	2.575
13. PERSONAL EVENTUAL	18	18							18	18	36
14. OTRO PERSONAL			464	1.022					464	1.022	1.486
15. PERSONAL EN FORMACIÓN					1.845	4.026			1.845	4.026	5.871
<b>Total</b>	<b>8.221</b>	<b>18.996</b>	<b>16.853</b>	<b>49.161</b>	<b>20.571</b>	<b>72.246</b>	<b>1.850</b>	<b>5.514</b>	<b>47.495</b>	<b>145.917</b>	<b>193.412</b>



## Comunidad de Madrid

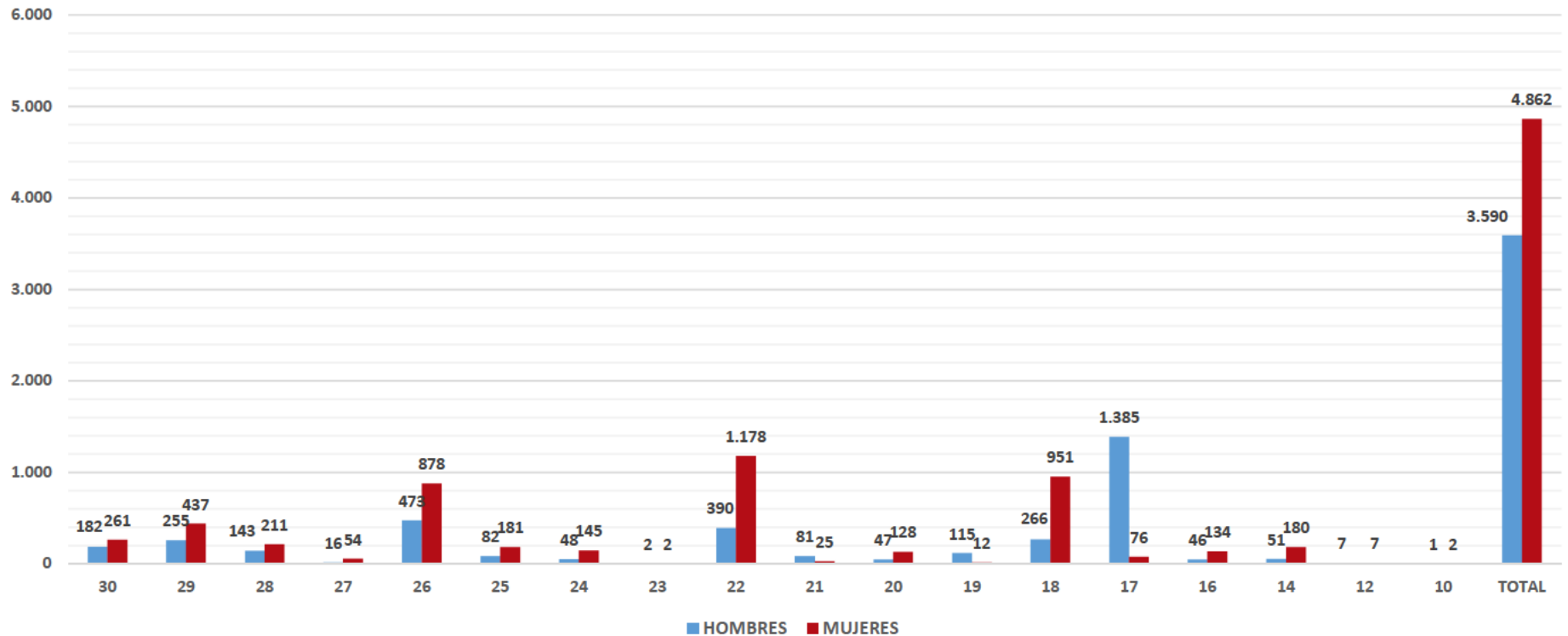
### FUNCIONARIOS DE CARRERA POR SUBGRUPO, NCD Y GÉNERO

NCD	A1		A2		C1		C2		E		Total H	Total M	Total H+M
	H	M	H	M	H	M	H	M	H	M			
30	182	261									182	261	443
29	255	437									255	437	692
28	143	211									143	211	354
27	16	54									16	54	70
26	70	111	403	767							473	878	1.351
25	48	96	34	85							82	181	263
24	36	106	12	39							48	145	193
23			2	2							2	2	4
22	2	1	7	33	381	1.144					390	1.178	1.568
21			5	22	76	3					81	25	106
20	1		25	78	21	50					47	128	175
19					115	12					115	12	127
18				1	43	143	223	807			266	951	1.217
17					1.328	66	57	10			1.385	76	1.461
16					36	89	10	45			46	134	180
14						1	51	178		1	51	180	231
12								1	7	6	7	7	14
10									1	2	1	2	3
<b>Total</b>	<b>753</b>	<b>1.277</b>	<b>488</b>	<b>1.027</b>	<b>2.000</b>	<b>1.508</b>	<b>341</b>	<b>1.041</b>	<b>8</b>	<b>9</b>	<b>3.590</b>	<b>4.862</b>	<b>8.452</b>

No se incluyen funcionarios de carrera docentes ni de justicia.

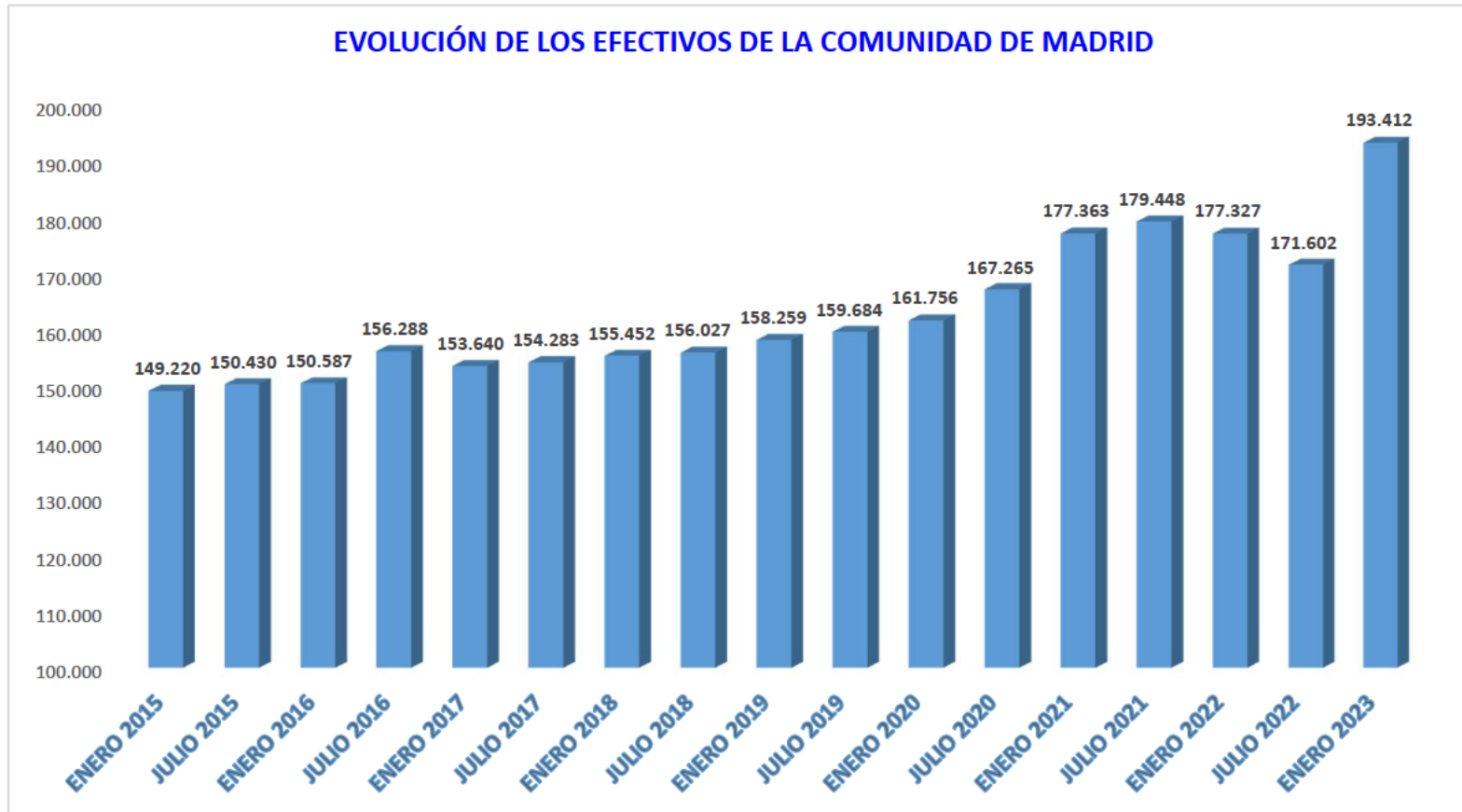


### FUNCIONARIOS DE CARRERA POR GRUPO, NCD Y GÉNERO





## Comunidad de Madrid





## Comunidad de Madrid

### TOTAL DE EFECTIVOS DE LA ADMINISTRACIÓN Y SECTOR PÚBLICO DE LA COMUNIDAD DE MADRID

ADMINISTRACIÓN Y SECTOR PÚBLICO	HOMBRES	% HOMBRES	MUJERES	% MUJERES	TOTAL	% SOBRE EL TOTAL
1. CONSEJERÍAS Y OO.AA	8.221	30,21%	18.996	69,79%	27.217	12,70%
2. DOCENCIA NO UNIVERSITARIA	16.853	25,53%	49.161	74,47%	66.014	30,81%
3. INSTITUCIONES SANITARIAS	20.571	22,16%	72.246	77,84%	92.817	43,32%
4. ADMINISTRACIÓN DE JUSTICIA	1.850	25,12%	5.514	74,88%	7.364	3,44%
5. ENTES PÚBLICOS	839	26,73%	2.300	73,27%	3.139	1,46%
6. EMPRESAS PÚBLICAS CON FORMA DE ENTIDAD DE DERECHO PÚBLICO	603	22,25%	2.107	77,75%	2.710	1,26%
7. EMPRESAS PÚBLICAS CON FORMA DE SOCIEDAD MERCANTIL	8.121	71,79%	3.191	28,21%	11.312	5,28%
8. FUNDACIONES	1.353	36,80%	2.324	63,20%	3.677	1,72%
9. CONSORCIOS	6	35,29%	11	64,71%	17	0,01%
<b>Total general</b>	<b>58.417</b>	<b>27,26%</b>	<b>155.850</b>	<b>72,74%</b>	<b>214.267</b>	<b>100,00%</b>

