

# Observatorio para la la convivencia escolar.

## Actuaciones de la Inspección Educativa

Abril 2026



# PLAN GENERAL PLURIANUAL DE ACTUACIÓN DE LA INSPECCIÓN EDUCATIVA

Evaluación de la función directiva

Supervisión de la **convivencia** en los centros docentes

Supervisión de la organización, las enseñanzas y los **resultados** de los centros

Supervisión de la **atención a las diferencias individuales**



# SUPERVISIÓN DE LA CONVIVENCIA

## Objetivos

Supervisar el plan de convivencia de los centros.

Supervisar la aplicación de los procedimientos de intervención ante las acciones contrarias a la convivencia escolar

Supervisar la aplicación de los protocolos contra el acoso escolar



# SUPERVISIÓN DE LA CONVIVENCIA

## Objetivos

Supervisar los datos de convivencia

Supervisar los datos de absentismo

Elaborar un informe con propuestas de mejora para los centros y con recomendaciones para la Administración educativa



# SUPERVISIÓN DEL PLAN DE CONVIVENCIA

**1.- Elaboración y aprobación del Plan de convivencia.**

**2.- Inclusión del Plan de convivencia en los documentos institucionales**

**3.- Contenido y difusión del Plan de convivencia y sus Normas.**

**4.- Seguimiento y evaluación del Plan de convivencia**



# SUPERVISIÓN DE LAS MEDIDAS DE INTERVENCIÓN ANTE ACCIONES CONTRARIAS A LA CONVIVENCIA

Aplicación del  
procedimiento ordinario

Aplicación del  
procedimiento especial



# RESULTADOS

CENTROS 2024-25	CAPITAL	ESTE	NORTE	OESTE	SUR	TOTAL
CEPA	3	3	0	2	1	9
Centro integrado Música PRI SEC	0	0	0	1	0	1
CPEE	2	0	1	1	0	4
CP INF-PRIM	22	9	10	10	23	74
CP INF-PRIM-SEC	1	0	2	0	3	6
EEI	0	0	0	0	3	3
IES	10	7	4	5	14	40
<b>Total centros públicos</b>	<b>38</b>	<b>19</b>	<b>17</b>	<b>19</b>	<b>44</b>	<b>137</b>
CPRI INF PRIM SEC	0	0	1	2	0	3
<b>Total centros</b>	<b>38</b>	<b>19</b>	<b>18</b>	<b>21</b>	<b>44</b>	<b>140</b>



# RESULTADOS Y RECOMENDACIONES

## Elaboración y aprobación del Plan de convivencia

Establecer un **procedimiento para la elaboración de Normas de Convivencia, aplicación y revisión de las mismas que favorezca la participación de la comunidad educativa**



# RESULTADOS Y RECOMENDACIONES

Contenido y difusión del Plan de convivencia

Deben incluirse los protocolos de actuación ante cualquier tipo de violencia



# RESULTADOS Y RECOMENDACIONES

## Seguimiento y evaluación del Plan de convivencia

**Realizar un informe anual** de seguimiento y evaluación del plan de convivencia del centro

**El equipo directivo y la comisión de convivencia deben elaborar al finalizar el curso la memoria del plan de convivencia.**



**La comisión de convivencia debe analizar y valorar en el primer mes de cada curso escolar las propuestas de modificación del Plan**



# RESULTADOS Y RECOMENDACIONES



- Se han supervisado 140 centros; 591 faltas leves; 291 faltas graves (solo 9 sancionadas por procedimiento especial, 3%); 150 faltas muy graves, de las cuales se han sancionado 28 por procedimiento especial (18,66%).



## RESULTADOS Y RECOMENDACIONES

### DIRECTORES SELECCIONADOS EN 2024

	<b>Porcentaje de indicadores positivos en la corrección de FALTAS LEVES</b>	<b>Porcentaje de indicadores positivos en la corrección de FALTAS GRAVES</b>	<b>Porcentaje de indicadores positivos en la corrección en la aplicación del PROCEDIMIENTO ORDINARIO</b>	<b>Porcentaje de indicadores positivos en la corrección de FALTAS MUY GRAVES</b>	<b>Porcentaje de indicadores positivos en la aplicación del PROCEDIMIENTO ESPECIAL (*)</b>
<b>EEI, CEIP, CEIPSO, CIEM</b> (85 centros)	88,6%	95,1%	87,5%	94,1%	88,8%
<b>IES</b> (39 centros)	89,7%	96,2%	91,5%	97,9%	93,8%
<b>CEPAS</b> (9 centros)	74,7%	91,7%	61,1%	75,0%	70,4%

# COMUNICACIÓN FINAL AL CENTRO

## Aspectos positivos

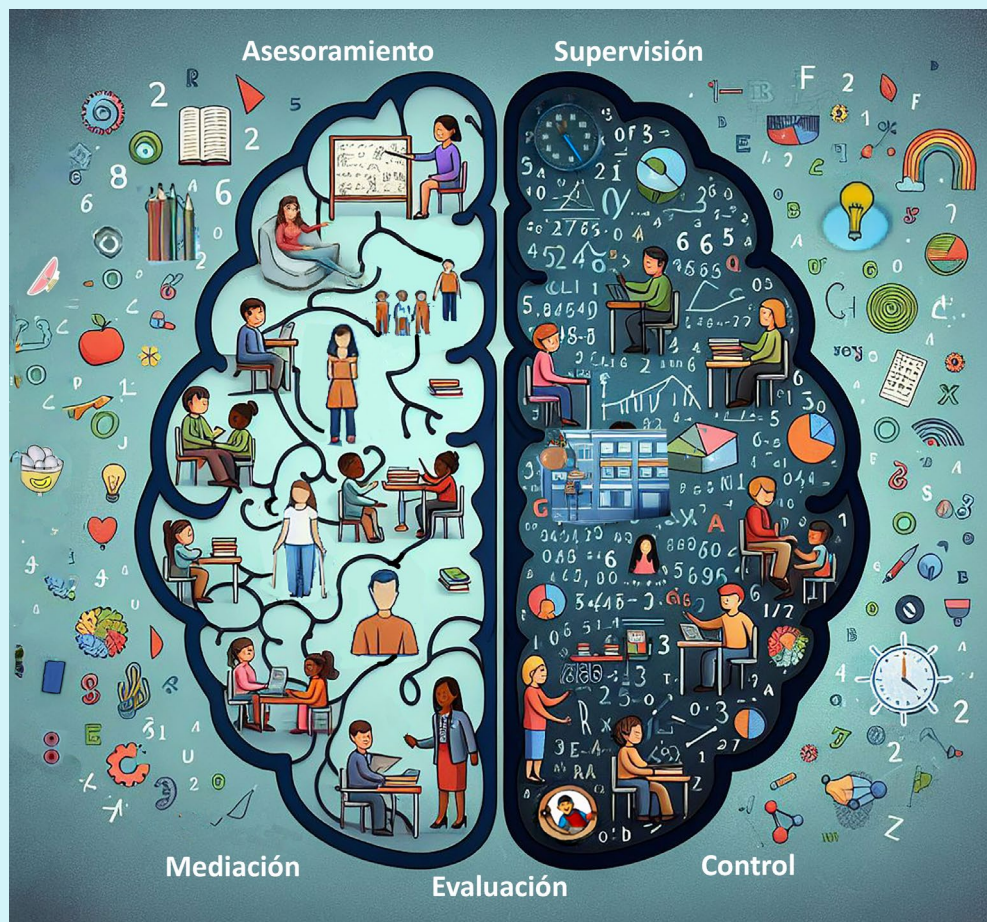
## Aspectos mejorables



TIPO DE CENTRO	CP EE	CP INF-PRIM	IES	CEPA	C MUS	EOI	C PRIV INF-PRIM-SEC (concert.)	TOTAL
<b>Total centros de la Comunidad de Madrid</b>	<b>28</b>	<b>776</b>	<b>340</b>	<b>70</b>	<b>14</b>	<b>29</b>	<b>535</b>	<b>1.792</b>
<b>Centros supervisados</b>								
<b>2021-2022</b>	<b>5</b>	<b>166</b>	<b>66</b>	<b>9</b>	<b>1</b>	<b>1</b>	<b>69</b>	<b>317</b>
<b>2022-2023</b>	<b>3</b>	<b>129</b>	<b>63</b>	<b>15</b>	<b>0</b>	<b>0</b>	<b>92</b>	<b>302</b>
<b>2023-2024</b>	<b>1</b>	<b>108</b>	<b>66</b>	<b>12</b>	<b>0</b>	<b>0</b>	<b>46</b>	<b>233</b>
<b>2024-2025 (*)</b>	<b>4</b>	<b>83</b>	<b>40</b>	<b>9</b>	<b>1</b>	<b>0</b>	<b>3</b>	<b>140</b>
<b>Total centros supervisados</b>	<b>13</b>	<b>483</b>	<b>235</b>	<b>45</b>	<b>2</b>	<b>1</b>	<b>210</b>	<b>992</b>
<b>% de centros supervisados respecto del total de la Comunidad de Madrid</b>	<b>46,43%</b>	<b>62,24%</b>	<b>69,12%</b>	<b>64,29%</b>	<b>14,29%</b>	<b>3,45%</b>	<b>39,25%</b>	<b>55,19%</b>



# CARTA DE SERVICIOS DE LA INSPECCIÓN EDUCATIVA



Supervisar anualmente la aplicación del plan de convivencia en al menos 200 centros sostenidos con fondos públicos.



**Gracias**

