

Control de Vectores y Plagas

Manual de Buenas Prácticas

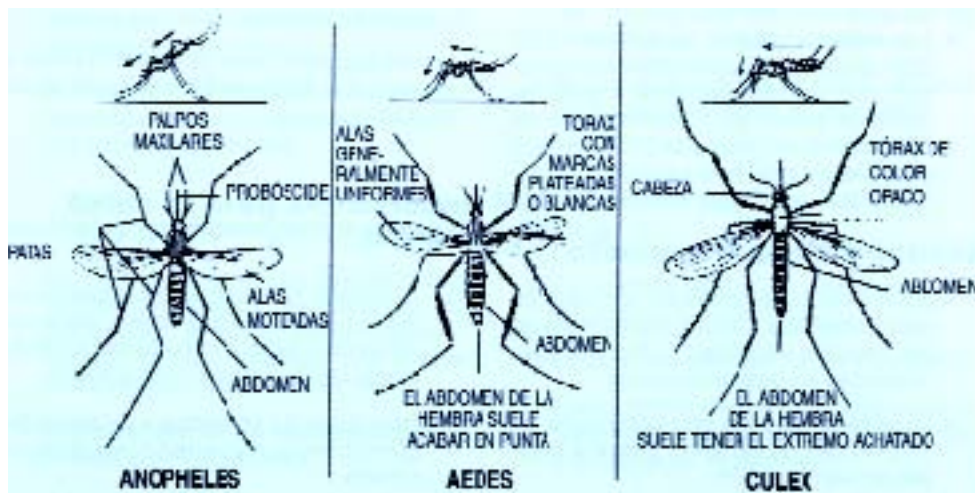
Mosquito

MOSQUITO

Anopheles stephensi, *Aedes aegypti*, *Culex pipiens quinquefasciatus*

Aspecto

- 3,5-5 mm. de longitud, cuerpo cubierto de escamas.
- 2 antenas.
- 2 alas.
- 3 pares de patas.
- Probóscide o trompa que utiliza para picar y succionar sangre.



Hábitat y comportamiento

Lugares de reproducción:

- El principal hábitat para la reproducción de los mosquitos es el agua.
- *Anopheles* se reproduce tanto en agua limpia como contaminada, particularmente en pantanos, depresiones llenas de agua, tanques elevados, estanques y charcas; también se reproduce en cisternas, vasijas y otros recipientes.
- *Aedes* se reproduce en cualquier lugar donde haya agua limpia o casi limpia, por ejemplo, recipientes domésticos para guardar agua, floreros, agujeros de los árboles, canaletas de los techos, llantas viejas y recipientes desechados.
- *Culex* se reproduce en agua contaminada, por ejemplo, en desagües, pozos negros, letrinas de pozo, y algunas veces en el agua de lluvia acumulada en recipientes desechados y en las cunetas.

Lugares de descanso:


- Lugares oscuros, fríos, húmedos.
- Dentro de las casas: ropa y accesorios colgados, los espacios debajo de los muebles, las paredes, el cielo raso, etc.
- En los alrededores de la casa: matas de vegetación, agujeros en los árboles, tuberías de desagüe, etc.


Importancia para la salud pública


 La hembra pica y succiona sangre.

 La picadura de mosquito causa comezón, y puede transmitir enfermedades.


 *An. Stephensi* transmite el paludismo.

 *Ae. Aegypti* transmite enfermedades víricas, como la fiebre amarilla, el dengue y la encefalitis vírica.

 *C.p. quinquefasciatus* transmite la encefalitis de San Luis.

 Diversas especies transmiten la filariasis, enfermedad que puede desembocar en elefantiasis.

Ciclo de vida

 El ciclo de vida del mosquito tiene 4 estadios: huevo, larva, pupa y adulto.

 *Anopheles*

- La hembra deposita los huevos, que tienen flotadores.
- Las larvas descansan paralelamente a la superficie del agua y sólo tienen un tubo respiratorio rudimentario.
- El ciclo de vida puede completarse en 9-14 días en condiciones favorables.

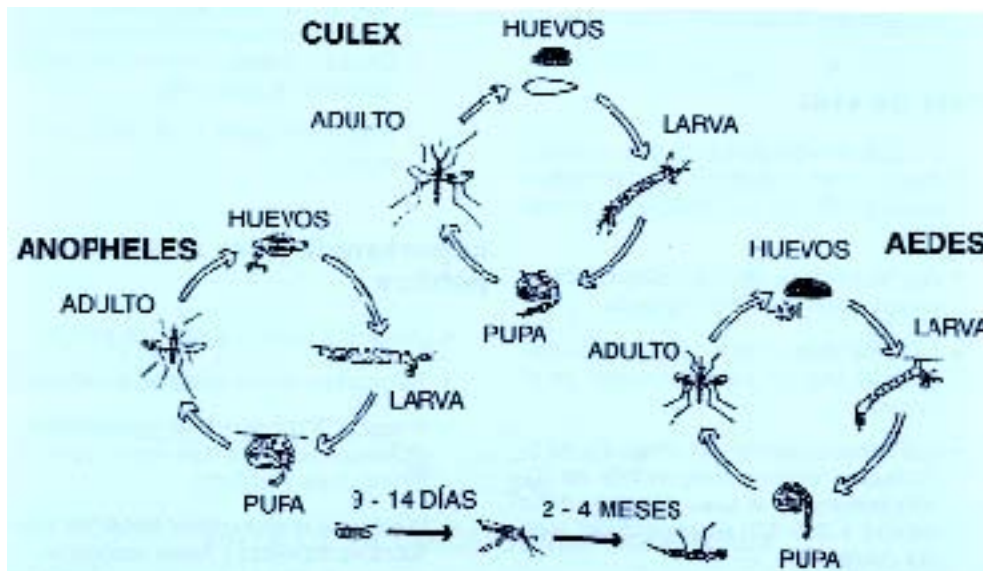
 *Aedes*

- La hembra deposita los huevos de uno en uno; no tienen flotadores.
- Las larvas descansan formando un ángulo con la superficie del agua y tienen un tubo respiratorio corto y grueso.
- El ciclo de vida puede completarse en 11 días en condiciones favorables.

 *Culex*

La hembra deposita los huevos en balsas en forma de bote, sin flotadores.

- Las larvas descansan formando un ángulo con la superficie del agua y tienen un tubo respiratorio largo y delgado.
- El ciclo de vida puede completarse en 9-13 días en condiciones favorables.



© Organización Mundial de la Salud. 1993.