



Hospital Universitario de Móstoles

Memoria 2014

MEMORIA ANUAL DE ACTIVIDAD DEL
HOSPITAL UNIVERSITARIO DE MÓSTOLES
AÑO 2014



CONSEJERÍA DE SANIDAD
VICECONSEJERÍA DE ASISTENCIA SANITARIA

Coordina:
Secretaría General del Servicio Madrileño de Salud

© **Comunidad de Madrid**
Edita: Servicio Madrileño de Salud

Edición electrónica
Edición: 1/2015

Impreso en España – Printed in Spain

Índice

Presentación	5
Zona de Influencia	6
Organigrama.....	8
Recursos Humanos	9
Recursos Materiales	10
Cartera de Servicios.....	11
Actividad Asistencial.....	12
Consultas Externas	15
<i>Casuística (CMBD)</i>	17
Calidad	20
Objetivos institucionales de calidad	20
Información y Atención al Paciente.....	26
Objetivos institucionales de información y atención al paciente	26
Reclamaciones	27
Continuidad Asistencial.....	28
Consultas solicitadas y realizadas para atención primaria	28
Pruebas solicitadas y realizadas para atención primaria	29
Variación interanual de solicitudes desde Atención Primaria.....	30
Consultas solicitadas como consecuencia de la Libre Elección.....	31
Otros indicadores de continuidad asistencial.....	32
Docencia y formación continuada	33
Docencia	33
Investigación	39
Proyectos de investigación.....	39
Publicaciones científicas	45
Gestión económica.....	48
Gasto Real	48
Farmacia	49
Indicadores Farmacoterapéuticos.....	49

PRESENTACIÓN

Durante el año 2014 el Hospital Universitario de Móstoles ha mantenido su actividad asistencial y ha mejorado la confortabilidad de alguna de las infraestructuras e instalaciones del centro en servicios como Radiodiagnóstico, Pediatría o Bloque quirúrgico. Concretamente el área de diagnóstico por imagen se ha dotado de un nuevo mamógrafo digital y se han renovado completamente las salas de ecografía y de espera de pacientes, además se ha dispuesto un nuevo sistema de llamada a paciente mediante quiosco digital para simplificar la distribución de citas por áreas y usuarios. El servicio de Pediatría ha reformado y unificado todas sus áreas de consultas externas en la planta 4ª junto a la hospitalización, dotándose igualmente del nuevo sistema de llamada a pacientes.

En el ámbito de la calidad, el Hospital Universitario de Móstoles obtuvo su tercera recertificación UNE-EN ISO 9001:2008 en la que el 98% de los profesionales están implicados en este sistema de gestión de calidad. Además también se ha recertificado con la norma UNE-EN ISO 14001:2008 Medioambiental, manteniéndose como referente nacional en la certificación de calidad desde la implantación en 2006 de un Sistema de Gestión de la Calidad basado en la norma UNE EN ISO 9001 en diferentes Unidades y Servicios.

Otros logros, como alcanzar en 2014 la categoría plata con “excelencia” de la Red de Hospitales Sin Humos (HsH) de la Comunidad de Madrid (*la máxima obtenida hasta el momento en centros sanitario, y obtenida por cuatro de los 40 centros de esta red*), ponen de manifiesto el esfuerzo por la mejora continua y la voluntad del centro por ofrecer a los usuarios un entorno asistencial cada vez más saludable.

Estamos seguros que, un año más, nuestra labor ha contribuido a mejorar el bienestar y el nivel de salud de nuestros ciudadanos.

Dr. Manuel Galindo Gallego
Director Gerente

ZONA DE INFLUENCIA

Marco geográfico

Descripción del centro:

El hospital ocupa una parcela de 13.800 metros cuadrados y el complejo consta de un edificio central y dos anexos. El primero comprende la zona industrial, almacenes y aparcamientos. El segundo edificio, de cuatro plantas y adosado a la fachada principal, integra las dependencias del área administrativa y de dirección del centro. Del Hospital Universitario de Móstoles depende un Centro de Especialidades Coronel de Palma, situado en la calle Coronel de Palma s/n. El edificio ocupa una parcela de 3.200 metros cuadrados y se divide en tres plantas donde se agrupan gran parte de las consultas externas.

Ubicación del Hospital

El ámbito asistencial de referencia se corresponde con los municipios de Móstoles y Arroyomolinos. El hospital está ubicado en la zona sur del municipio de Móstoles. Junto al hospital se sitúan varios colegios, un supermercado, un centro comercial y una zona de ocio.

Accesos

El acceso por carreteras desde el exterior del municipio se puede realizar por la **A5** (Autovía de Extremadura); Antigua Nacional V (actual Avenida de Portugal) y por la M-506 (Villaviciosa de Odón-Fuenlabrada) El municipio cuenta con tres líneas urbanas y 25 líneas interurbanas de autobuses, de las cuales siete tienen parada en el propio hospital. Asimismo, existe una línea de autobuses que conecta con el municipio de Arroyomolinos. La entrada en funcionamiento de Metrosur ha supuesto una mejora sustancial en el acceso al Hospital Universitario de Móstoles desde la parada de metro 'Hospital de Móstoles'. Por otro lado, la comunicación por tren se puede hacer por la línea C5 de cercanías. El tiempo medio de accesibilidad en transporte público desde cualquier punto del municipio hasta el hospital es de unos 20 minutos.

ACCESOS AL HOSPITAL

Metrosur: Parada 'Hospital de Móstoles'.

Renfe-Cercanías: Línea C5. Paradas 'Móstoles Central' y 'El Soto'.

Autobús:

Líneas 522 y 521 Móstoles-Madrid

Línea 498- Arroyomolinos - Móstoles

Línea 525-Móstoles-Fuenlabrada

Líneas 541, 545, 546, 547, 548 Madrid

Vehículo privado:

A 5 (Autovía de Extremadura)

Antigua Nacional V (Alcorcón)

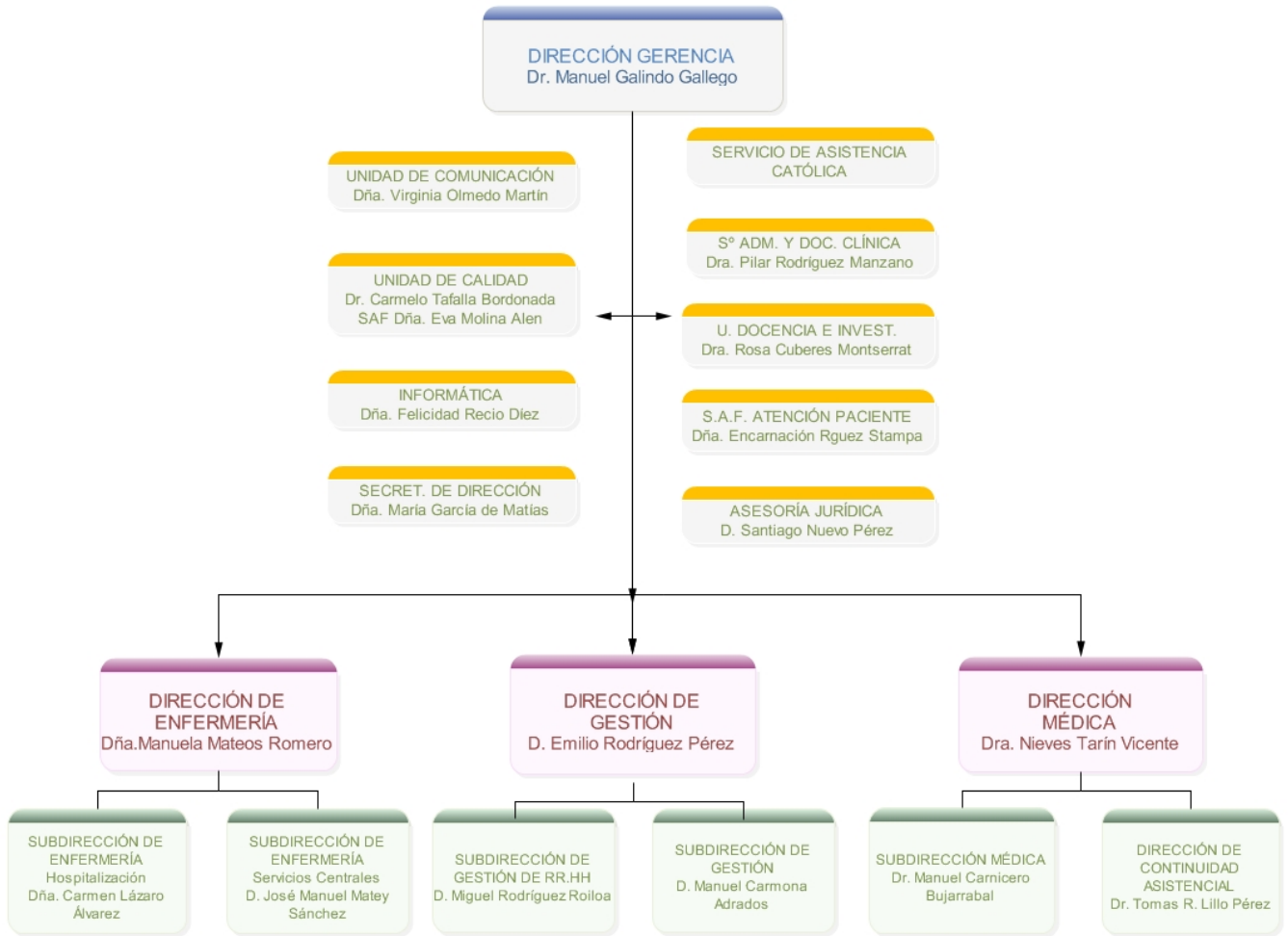
M-506 (Villaviciosa de Odón- Fuenlabrada)

Estructura de la población

NOMBRE CENTRO	LOCALIDAD	POBLACIÓN (31/12/2013)			
		<14	14-64	>=65	Total
C.S. ALCALDE BARTOLOME GONZALEZ	MÓSTOLES	2.794	15.562	3.940	22.296
C.S. DOS de MAYO	MÓSTOLES	5.238	25.256	5.726	36.220
C.S. DR. LUENGO RODRÍGUEZ	MÓSTOLES	4.466	20.633	3.017	28.116
C.S. EL SOTO	MÓSTOLES	2.566	13.651	1.536	17.753
C.S. FELIPE II	MÓSTOLES	2.668	15.671	2.839	21.178
C.S. PARQUE COIMBRA	MÓSTOLES	7.412	21.767	2.124	31.303
TOTAL		25.144	112.540	19.182	156.866

Grupo de edad	Hombres	Mujeres	Total
0-4	4.919	4.588	9.507
05-09	4.837	4.574	9.411
10-14	3.918	3.706	7.624
15-19	3.485	3.344	6.829
20-24	3.879	3.799	7.678
25-29	5.151	5.267	10.418
30-34	7.544	7.652	15.196
35-39	8.740	8.361	17.101
40-44	6.474	6.217	12.691
45-49	5.387	5.742	11.129
50-54	4.755	5.057	9.812
55-59	4.383	5.366	9.749
60-64	5.057	5.482	10.539
65-69	3.902	3.995	7.897
70-74	1.943	2.065	4.008
75-79	1.226	1.600	2.826
80-84	799	1.258	2.057
85-89	450	995	1.445
90-94	214	525	739
95 y más	42	168	210
Total	77.105	79.761	156.866

ORGANIGRAMA



RECURSOS HUMANOS

CATEGORÍA PROFESIONAL	AÑOS	
	2013	2014
EQUIPO DIRECTIVO		
Director Gerente	1	1
Director Médico	1	1
Director de Continuidad Asistencial	1	1
Subdirector Médico	1	1
Director de Gestión	1	1
Subdirector de Gestión	2	2
Director de Enfermería	1	1
Subdirector de Enfermería	2	2
DIVISIÓN MÉDICA		
Facultativos	352	348
MIR	108	108
PERSONAL SANITARIO		
DUE	575	592
Matronas	20	20
Fisioterapeutas	20	17
Terapeutas	1	1
Técnicos	121	121
Auxiliares Enfermería	403	370
PERSONAL NO SANITARIO		
Grupo Técnico Función Administrativa	10	10
Grupo Gestión Función Administrativa	16	16
Grupo Administrativo y resto C	30	28
Aux. Administrativo y resto D	194	185
Celadores y resto	234	220
DOCENCIA		
E.U.E. (otros residentes)	4	2
Personal en formación (matronas)	6	6
TOTAL	2.104	2.054

RECURSOS MATERIALES

CAMAS	2013	2014
Camas Instaladas	411	349
QUIRÓFANOS	2013	2014
Quirófanos Instalados	12	12
OTRAS INSTALACIONES	2013	2014
Paritorios	2	2
Locales de consulta en el hospital	68	68
Locales de consulta en CEP	30	30
PUESTOS HOSPITAL DE DÍA	2013	2014
Oncológico	12	12
Infeccioso-SIDA		
Geriátrico		
Psiquiátrico	30	30
Otros Médicos		
Quirúrgico		
DIAGNÓSTICO POR IMAGEN	2013	2014
Mamógrafos	2	2
TAC	2	2
RMN	2	2
Ecógrafos en Radiodiagnóstico	4	4
Ecógrafos en otros servicios	7	7
Sala convencional de Rayos X	8	8
Telemando	2	2

CARTERA DE SERVICIOS*Especialidades disponibles*

ESPECIALIDADES	DISPONIBLES EN EL HOSPITAL	CENTRO/HOSPITAL DE REFERENCIA
Alergia	NO	Fundación Hospital Alcorcón (FHA)
Análisis Clínicos/Bioquímica	SI	
Genética	SI	
Inmunología	NO	12 de Octubre/La Paz
Microbiología y Parasitología	SI	
Anatomía patológica	SI	
Anestesiología/Reanimación	SI	
Angiología y Cirugía Vascul ar	NO	FHA
Aparato Digestivo	SI	
Cardiología	SI	
Hemodinámica	NO	FHA/ Hospital Clínico
Cirugía Cardíaca	NO	FHA/ Hospital Clínico
Cirugía General y Digestivo	SI	
Cirugía Maxilofacial	NO	Hospital Clínico
Cirugía Ortopédica y Traumatología	SI	
Cirugía Pediátrica	NO	12 de Octubre/La Paz
Cirugía Plástica	NO	Hospital Clínico
Cirugía Torácica	NO	Hospital Clínico/Hospital RJC
Dermatología	SI	
Endocrinología y Nutrición	SI	
Farmacología Clínica	NO SE PRECISA	
Farmacia hospitalaria	SI	
Geriátría	SI	
Ginecología y Obstetricia	SI	
Reproducción asistida	SI	
Hematología y Hemoterapia	SI	
Medicina Física y Rehabilitación	SI	
Medicina Intensiva	SI	
Medicina Interna	SI	
Medicina Nuclear	NO	Cruz Roja, Ramón y Cajal, FHA
Medicina Preventiva/Salud Pública	SI	
Nefrología	NO	FHA
Neumología	SI	
Neurología	SI	
Neurofisiología clínica	SI	
Neurocirugía	NO	Hospital Clínico
Oftalmología	SI	
Oncología Médica	SI	
Oncología Radioterápica	NO	Hospital de Fuenlabrada
Otorrinolaringología	SI	
Pediatría	SI	
Neonatología	SI	
Psiquiatría	SI	
Psicología Clínica	SI	
Radiodiagnóstico	SI	
Radiofísica hospitalaria	NO	Hospital Puerta de Hierro
Reumatología	SI	
Urología	SI	
Urgencias	SI	

ACTIVIDAD ASISTENCIAL

	2013	2014
Altas totales codificadas	13.940	13.300
Porcentaje de codificación	99,79%	100,00%
Estancia Media Global	6,76	6,53
Peso Medio Global	1,5077	1,5130

HOSPITALIZACION	2013	2014
Ingresos totales	14.020	13.292
Ingresos Urgentes	9.815	9.268
Ingresos Programados	4.205	4.024
Urgencias Totales	87.485	85.927
% Urgencias ingresadas	10,38%	10,00%
SESIONES HOSPITAL DE DÍA	2013	2014
Oncológico	6.952	4.669
Infeccioso-SIDA		
Geriátrico		
Psiquiátrico	6.039	6.993
Otros Médicos	1.884	3.385
Quirúrgico		2
HOSPITALIZACIÓN A DOMICILIO	2013	2014
Número de ingresos	360	321
Estancia Media	10,10	9,65
Altas	375	321
ACTIVIDAD OBSTÉTRICA	2013	2014
Partos por vía vaginal	771	759
Cesáreas	226	226
% Cesáreas	22,67%	22,94%

Actividad quirúrgica

ACTIVIDAD QUIRÚRGICA	2013	2014
Intervenciones quirúrgicas programadas con hospitalización	3.789	3.596
Intervenciones quirúrgicas ambulatorias programadas, realizadas en quirófano	5.512	6.144
Intervenciones quirúrgicas urgentes con hospitalización	1.305	1.273
Intervenciones quirúrgicas urgentes ambulatorias	72	77
Otros procesos quirúrgicos ambulatorios realizados fuera de quirófano	4.311	5.889
Intervenciones quirúrgicas suspendidas	462	449
Tiempo disponible de quirófano (horas/mes)	1.262	1.229
Tiempo utilizado de quirófano (horas/mes)	813	806
Rendimiento quirúrgico (% ocupación quirúrgica)	64,43%	65,61%

Donaciones – Trasplantes

	2013	2014
Donantes de Tejidos	1	2
Trasplantes de Tejido Osteotendinoso	5	
Trasplantes de Córneas	2	2
Trasplantes de Membrana Escleral		1
Trasplantes de Membrana Amniótica		9

Técnicas Utilizadas

TÉCNICA	REALIZADAS PROPIO CENTRO		DERIVADAS A C.CONCERTADO	
	2013	2014	2013	2014
Laboratorio				
Bioquímica	2.991.467	2.979.278		
Hematología	448.009	450.597		
Microbiología	108.734	115.662		
Inmunología				
Nº de pacientes	473.556	471.301		
Radiología convencional	107.501	105.480		
Ecografías	20.612	22.246	2.715	2.458
Citologías	15.552	14.212		
Endoscopias digestivo	5.990	5.905		
Bronoscopias	288	310		
Mamografías	6.320	6.067	847	492
TAC	10.849	11.286	421	307
RMN	8.980	9.904	1.416	1.047
Gammagrafías				
Radiología intervencionista	1.106	1.607		

Otros Procedimientos

PROCEDIMIENTOS AMBULATORIOS	2013	2014
Revisión Marcapasos con sustitución de generador	21	12
Revisión Marcapasos sin sustitución de generador		4

Consultas Externas

ESPECIALIDAD	Primeras Consultas	Consultas Sucesivas	Total	Índice Suc/Prim	Solicitadas por A.P.	Realizadas para A.P.
Cardiología	3.757	7.033	10.790	1,87	1.990	1.743
Dermatología	9.839	8.087	17.926	0,82	9.328	7.942
Digestivo	3.652	11.301	14.953	3,09	2.993	2.518
Endocrinología	3.923	10.585	14.508	2,70	1.588	1.446
Geriatría	907	2.514	3.421	2,77	25	25
Hematología	943	7.986	8.929	8,47	464	365
M. Interna	3.024	11.374	14.398	3,76	832	739
Neumología	2.291	5.710	8.001	2,49	980	846
Neurología	4.309	12.137	16.446	2,82	2.884	2.766
Oncología	665	12.712	13.377	19,12	7	7
Psiquiatría	4.544	32.028	36.572	7,05	3.508	2.602
Rehabilitación	5.046	6.291	11.337	1,25	1.782	1.408
Reumatología	3.539	9.460	12.999	2,67	2.661	2.510
Otras Médicas	919	1.880	2.799	2,05	81	68
TOTAL ÁREA MÉDICA	47.358	139.098	186.456	2,94	29.123	24.985
C. General	4.986	7.374	12.360	1,48	3.154	3.065
Urología	3.341	11.736	15.077	3,51	2.407	2.228
Traumatología	9.478	26.186	35.664	2,76	5.096	4.326
ORL	6.091	11.083	17.174	1,82	4.607	4.109
Oftalmología	8.667	23.917	32.584	2,76	7.520	6.787
Ginecología	6.282	18.641	24.923	2,97	5.767	5.006
Anestesia	6.986	2.513	9.499	0,36	5	3
TOTAL AREA QUIRURGICA	45.831	101.450	147.281	2,21	28.556	25.524
TOTAL AREA PEDIATRICA	3.321	10.119	13.440	3,05	1.825	1.577
TOTAL AREA OBSTÉTRICA	1.577	9.345	10.922	5,93	1.208	957
TOTAL	98.087	260.012	358.099	2,65	60.712	53.043

Consultas de alta resolución

ESPECIALIDAD	Número consultas alta resolución	% Sobre Primeras Consultas
Cardiología	137	3,65%
Dermatología	1.135	11,54%
Endocrinología	388	9,89%
Geriatría	25	2,76%
M. Interna	7	0,23%
Neumología	2	0,09%
Oncología	22	3,31%
Psiquiatría	40	0,88%
Rehabilitación	446	8,84%
Reumatología	368	10,40%
Otras Médicas	6	0,65%
TOTAL ÁREA MÉDICA	2.576	5,44%
Urología	19	0,57%
Traumatología	114	1,20%
ORL	1	0,02%
Oftalmología	2.747	31,69%
Ginecología	22	0,35%
TOTAL AREA QUIRURGICA	2.903	6,33%
TOTAL AREA PEDIATRICA	720	21,68%
TOTAL AREA OBSTÉTRICA		
TOTAL	6.199	6,32%

Casuística (CMBD)

GRD Médicos más frecuentes

GRD	DESCRIPCIÓN	Número de casos	%	Estancia Media	Peso
541	NEUMONÍA SIMPLE Y OTROS TRAST.RESPIRATORIOS EXC. BRONQUITIS Y ASMA CON CC MAYOR	557	6,35%	8,94	2,2282
373	PARTO VAGINAL SIN COMPLICACIONES	451	5,14%	2,57	0,5992
372	PARTO VAGINAL CON COMPLICACIONES	298	3,40%	2,82	0,6992
127	INSUFICIENCIA CARDIACA Y SHOCK	253	2,89%	6,99	1,3004
101	OTROS DIAGNOSTICOS DE APARATO RESPIRATORIO CON CC	239	2,73%	6,55	0,9994
544	ICC Y ARRITMIA CARDIACA CON CC MAYOR	238	2,71%	9,45	3,3009
775	BRONQUITIS Y ASMA EDAD<18 SIN CC	188	2,14%	3,71	0,6514
430	PSICOSIS	174	1,98%	20,31	1,3879
629	NEONATO, PESO AL NACER >2499 G, SIN P. QUIR. SIGNIF., DIAG NEONATO NORMAL	147	1,68%	0,85	0,2233
143	DOLOR TORACICO	131	1,49%	2,97	0,5818
557	TRASTORNOS HEPATOBILIARES Y DE PANCREAS CON CC MAYOR	104	1,19%	16,03	3,8563
102	OTROS DIAGNOSTICOS DE APARATO RESPIRATORIO SIN CC	88	1,00%	5,38	0,6189
87	EDEMA PULMONAR Y INSUFICIENCIA RESPIRATORIA	85	0,97%	7,53	1,4160
543	TRAST.CIRCULATORIOS EXCEPTO IAM, ENDOCARDITIS, ICC Y ARRITMIA CON CC MAYOR	85	0,97%	7,78	2,0506
584	SEPTICEMIA CON CC MAYOR	85	0,97%	9,86	4,1633
70	OTITIS MEDIA Y ITRS EDAD<18	84	0,96%	3,62	0,5656
569	TRAST. DE RIÑON Y TRACTO URINARIO EXCEPTO INSUFICIENCIA RENAL CON CC MAYOR	84	0,96%	8,61	1,7485
125	TRAST.CIRCULATORIOS EXCEPTO IAM, CON CATETERISMO SIN DIAG. COMPLEJO	83	0,95%	4,65	1,1011
183	ESOFAGITIS, GASTROENTERITIS Y TRAST.DIGEST. MISCELANEOS EDAD>17 SIN CC	83	0,95%	6,83	0,7196
552	TRAST. AP. DIGESTIVO EXCEPTO ESOF., GASTROENT. Y ULC.NO COMPL. CON CC MAYOR	82	0,94%	12,62	3,0609
14	ICTUS CON INFARTO	81	0,92%	8,85	1,6748
89	NEUMONIA SIMPLE Y PLEURITIS EDAD>17 CON CC	79	0,90%	7,20	1,1855
816	GASTROENTERITIS NO BACTERIANA Y DOLOR ABDOMINAL EDAD < 18 SIN CC	78	0,89%	3,44	0,4556
73	OTROS DIAGNOSTICOS DE OIDO, NARIZ, BOCA Y GARGANTA EDAD>17	77	0,88%	2,48	0,6975
208	TRASTORNOS DEL TRACTO BILIAR SIN CC	75	0,86%	6,57	0,7206

8.767

6,72 1,3364

GRD Quirúrgicos más frecuentes

GRD	DESCRIPCIÓN	Número de casos	Estancia Media		Peso
			%		
359	PROC. SOBRE UTERO Y ANEJOS POR CA.IN SITU Y PROCESO NO MALIGNO SIN CC	188	4,15%	2,78	1,0138
494	COLECISTECTOMIA LAPAROSCOPICA SIN EXPLORAC. CONDUCTO BILIAR SIN CC	179	3,95%	3,04	1,0934
225	PROCEDIMIENTOS SOBRE EL PIE	148	3,27%	3,07	1,4130
371	CESAREA, SIN COMPLICACIONES	127	2,80%	3,79	0,8810
55	PROCEDIMIENTOS MISCELANEOS SOBRE OIDO, NARIZ, BOCA Y GARGANTA	126	2,78%	1,48	0,8742
311	PROCEDIMIENTOS TRANSURETRALES SIN CC	112	2,47%	3,30	0,8598
209	SUSTITUCION ARTICULACION MAYOR EXCEPTO CADERA Y REIMPLANTE MIEMBRO INFERIOR, EXCEPTO POR CC	104	2,30%	10,94	2,7777
229	PROC. SOBRE MANO O MUÑECA, EXCEPTO PROC.MAYORES S.ARTICULACION SIN CC	92	2,03%	1,83	0,9369
158	PROCEDIMIENTOS SOBRE ANO Y ENTEROSTOMIA SIN CC	90	1,99%	2,11	0,7492
160	PROCEDIMIENTOS SOBRE HERNIA EXCEPTO INGUINAL Y FEMORAL EDAD>17 SIN CC	90	1,99%	4,38	1,0018
60	AMIGDALECTOMIA Y/O ADENOIDECTOMIA SOLO, EDAD<18	88	1,94%	1,27	0,6004
162	PROCEDIMIENTOS SOBRE HERNIA INGUINAL Y FEMORAL EDAD>17 SIN CC	83	1,83%	1,52	0,8245
167	APENDICECTOMIA SIN DIAGNOSTICO PRINCIPAL COMPLICADO SIN CC	81	1,79%	2,86	0,9327
356	PROC. DE RECONSTRUCCION APARATO GENITAL FEMENINO	81	1,79%	2,47	0,9431
818	SUSTITUCION DE CADERA EXCEPTO POR COMPLICACIONES	80	1,77%	13,69	3,1545
222	PROCEDIMIENTOS SOBRE LA RODILLA SIN CC	69	1,52%	2,36	1,1959
360	PROCEDIMIENTOS SOBRE VAGINA, CERVIX Y VULVA	68	1,50%	0,69	0,9784
290	PROCEDIMIENTOS SOBRE TIROIDES	67	1,48%	5,15	0,9881
867	ESCISION LOCAL Y EXTRACCION DE DISPOSITIVO FIJACION INTERNA EXCEPTO CADERA Y FEMUR, SIN CC	66	1,46%	3,15	1,2334
381	ABORTO CON DILATACION Y LEGRADO, ASPIRACION O HISTEROTOMIA	64	1,41%	0,81	0,7658
260	MASTECTOMIA SUBTOTAL POR NEOPLASIA MALIGNA SIN CC	63	1,39%	2,49	1,0757
370	CESAREA, CON COMPLICACIONES	63	1,39%	4,17	1,1149
219	PROC. EXTR.INFERIOR Y HUMERO EXC. CADERA,PIE,FEMUR EDAD>17 SIN CC	62	1,37%	5,74	1,4086
6	LIBERACION DE TUNEL CARPIANO	61	1,35%	0,26	0,7355
227	PROCEDIMIENTOS SOBRE TEJIDOS BLANDOS SIN CC	56	1,24%	2,64	1,1298
		4.531		6,18	1,8548

Los 25 GRD con mayor consumo de recursos

GRD	DESCRIPCIÓN	Número de casos	%	Estancia Media	Peso
541	NEUMONÍA SIMPLE Y OTROS TRAST.RESPIRATORIOS EXC. BRONQUITIS Y ASMA CON CC MAYOR	557	4,19%	8,94	2,2282
544	ICC Y ARRITMIA CARDIACA CON CC MAYOR	238	1,79%	9,45	3,3009
877	OXIG. MEMB. EXTRAC. O TRAQUEOSTOMIA CON VENT. MEC. + 96 hrs O SIN DIAG. PRINC. TRAST. ORL CON PROC.	10	0,08%	94,60	43,4724
557	TRASTORNOS HEPATOBILIARES Y DE PANCREAS CON CC MAYOR	104	0,78%	16,03	3,8563
584	SEPTICEMIA CON CC MAYOR	85	0,64%	9,86	4,1633
878	TRAQUEOSTOMIA CON VENT. MEC. + 96 hrs O SIN DIAG. PRINC. TRASTORNOS ORL SIN PROC. QUIR. MAYOR	13	0,10%	41,92	26,5935
127	INSUFICIENCIA CARDIACA Y SHOCK	253	1,90%	6,99	1,3004
533	OTROS TRAST. SISTEMA NERVIOSO EXC. AIT, CONVULSIONES Y CEFALEA CON CC MAYOR	73	0,55%	13,82	4,1604
209	SUSTITUCION ARTICULACION MAYOR EXCEPTO CADERA Y REEMPLANTE MIEMBRO INFERIOR, EXCEPTO POR CC	104	0,78%	10,94	2,7777
558	PROC.MUSCULOESQUELETICO MAYOR CON CC MAYOR	46	0,35%	20,50	6,2374
373	PARTO VAGINAL SIN COMPLICACIONES	451	3,39%	2,57	0,5992
818	SUSTITUCION DE CADERA EXCEPTO POR COMPLICACIONES	80	0,60%	13,69	3,1545
552	TRAST. AP. DIGESTIVO EXCEPTO ESOF., GASTROENT. Y ULC.NO COMPL. CON CC MAYOR	82	0,62%	12,62	3,0609
430	PSICOSIS	174	1,31%	20,31	1,3879
101	OTROS DIAGNOSTICOS DE APARATO RESPIRATORIO CON CC	239	1,80%	6,55	0,9994
225	PROCEDIMIENTOS SOBRE EL PIE	148	1,11%	3,07	1,4130
372	PARTO VAGINAL CON COMPLICACIONES	298	2,24%	2,82	0,6992
494	COLECISTECTOMIA LAPAROSCOPICA SIN EXPLORAC. CONDUCTO BILIAR SIN CC	179	1,35%	3,04	1,0934
359	PROC. SOBRE UTERO Y ANEJOS POR CA.IN SITU Y PROCESO NO MALIGNO SIN CC	188	1,41%	2,78	1,0138
543	TRAST.CIRCULATORIOS EXCEPTO IAM, ENDOCARDITIS, ICC Y ARRITMIA CON CC MAYOR	85	0,64%	7,78	2,0506
468	Procedimiento quirúrgico extensivo sin relación con diagnóstico principal	34	0,26%	14,21	4,5557
585	PROCEDIMIENTO MAYOR ESTOMAGO,ESOFAGO,DUODENO,I.DELGADO Y GRUESO CON CC MAYOR	23	0,17%	31,70	6,4612
569	TRAST. DE RIÑÓN Y TRACTO URINARIO EXCEPTO INSUFICIENCIA RENAL CON CC MAYOR	84	0,63%	8,61	1,7485
014	ICTUS CON INFARTO	81	0,61%	8,85	1,6748
082	NEOPLASIAS RESPIRATORIAS	71	0,53%	6,06	1,8145
		13.300		6,53	1,5130

CALIDAD

Objetivos institucionales de calidad

INDICADOR	RESULTADO HOSPITAL
Área de Seguridad del Paciente	
Número de objetivos de seguridad del paciente establecidos en los centros	6
Porcentaje de implantación de responsables de seguridad del paciente por Servicios/ Unidades.	100,00%
Porcentaje de Servicios clínicos en los que se han impartido sesiones de seguridad del paciente	96,97%
Nº de reuniones o visitas realizadas por directivos a las unidades vinculadas a temática de seguridad ("Rondas de seguridad").	4
Densidad de incidencia de bacteriemias relacionadas con catéter venoso central (en UCI)	2,76
Densidad de incidencia de Neumonía asociada a ventilación mecánica (en UCI)	3,38
Desarrollo de las actuaciones previstas en el proyecto Resistencia Zero	Si
Número de planes de mejora de higiene de manos	3
Porcentaje de intervenciones quirúrgicas programadas en que se ha utilizado la lista de verificación quirúrgica	74,79%
Porcentaje de pacientes en los que se conoce el riesgo de úlceras según escalas validadas.	95,48%
Porcentaje de protocolos de seguridad disponibles de los establecidos como prioritarios en 2014 (protocolo de medicamentos de alto riesgo, protocolo para el control y mantenimiento de carros de parada, protocolo de órdenes verbales , si no se cumplió en 2013).	100,00%
Implantación del protocolo de continuidad de cuidados en trastorno mental grave del adulto	Sí
Implantación del protocolo de continuidad de cuidados en trastorno mental grave infantojuvenil	Sí
Inclusión de un Checklist en el protocolo de evaluación de riesgo suicida para pacientes atendidos en urgencias psiquiátricas	Sí
Porcentaje de pacientes con potencial riesgo suicida con cita en SSM en un plazo máx. de 1 semana tras el alta hospitalaria	100,00%
Área de Indicadores de efectividad	
Prevalencia de infección nosocomial	6,03% (IC 95% 3,34-9,92)
Bacteriemias por Estafilococo aureus resistente a metilicina/100.000 estancias	8,38
Informe disponible de Revisión del Observatorio de Resultados	Sí
Área de Calidad percibida	
Grado de Satisfacción global de los usuarios con la atención recibida en los segmentos estudiados (% de pacientes satisfechos y muy satisfechos)	94,10%
Número de acciones de mejora implantadas en las áreas priorizadas según el resultado de la encuesta de satisfacción 2013	5
Número de líneas de actuación puestas en marcha por el Comité de Calidad Percibida	4

Area Gestión de la Calidad	
Realización de la autoevaluación de acuerdo al Modelo EFQM o Consolidación del modelo EFQM (en hospitales que en año previo han realizado la autoevaluación)	No
Avance en el desarrollo de actuaciones para la implantación, verificación y mantenimiento de Sistemas de Gestión Ambiental.	Sí
Monitorización de indicadores de gestión ambiental. Consumo de agua (m3/año/estancia)	1,02
Monitorización de indicadores de gestión ambiental. Consumo de electricidad (Kwh/año/m2 de superficie construida)	141,77
Número de líneas de actuación puestas en marcha por el Comité de Lactancia Materna	5
Número de líneas de actuación puestas en marcha por el Comité de Atención al dolor	5

Comisiones clínicas

Nombre	Número integrantes	Número reuniones
Comisión Central de Garantía de Calidad	26	2
Farmacia y terapéutica	13	2
Formación continuada	12	3
Biblioteca	17	6
Historias clínicas y documentación	13	4
Infección hospitalaria, profilaxis y política antibiótica	18	5
Tejidos y Tumores	21	3
Docencia de residentes	15	3
Garantía y control de calidad en radiodiagnóstico	10	
Ética asistencial	26	1
Ética investigación clínica	12	9
Transfusión	14	5
Contra la violencia	12	3
Seguridad del paciente	18	4
Lactancia materna	17	6
Atención al dolor	14	4
Unidad funcional de gestión medioambiental	10	2
Comité de Seguridad de Información y Protección datos personales	9	1
Comité de Prevención del Tabaquismo	9	4
Comisión de curas	23	4
Comisión de planes de cuidados	17	8
Comisión de productos nuevos	8	4
Calidad Percibida	10	1
Comisión de Investigación	20	4

Otras actuaciones

Nombre	Número integrantes	Número reuniones
Unidad Independiente de Gestión de la Seguridad	3	5
Grupo de Ordenación Documental	11	7

Certificaciones

HOSPITAL	Servicio/Unidad/Actividad	Norma	Fecha validez certificado vigente	Entidad certificadora	Servicios/Unidades integrados en certificado único (9001)
MÓSTOLES	ADMISIÓN Y DOCUMENTACIÓN CLINICA	ISO 9001:2008	21/06/2016	EQA	integrado
MÓSTOLES	ASESORÍA JURÍDICA	ISO 9001:2008	21/06/2016	EQA	integrado
MÓSTOLES	ASUNTOS GENERALES	ISO 9001:2008	21/06/2016	EQA	integrado
MÓSTOLES	BIBLIOTECA DE CIENCIAS DE LA SALUD	ISO 9001:2008	21/06/2016	EQA	integrado
MÓSTOLES	CENTRAL DE ESTERILIZACIÓN	ISO 9001:2008	21/06/2016	EQA	integrado
MÓSTOLES	PREVENCIÓN DE RIESGOS LABORALES	ISO 9001:2008	21/06/2016	EQA	integrado
MÓSTOLES	SECRETARIADO DE DIRECCIÓN	ISO 9001:2008	21/06/2016	EQA	integrado
MÓSTOLES	GESTIÓN ECONÓMICA	ISO 9001:2008	21/06/2016	EQA	integrado
MÓSTOLES	HOSTELERÍA	ISO 9001:2008	21/06/2016	EQA	integrado
MÓSTOLES	INFORMÁTICA	ISO 9001:2008	21/06/2016	EQA	integrado
MÓSTOLES	LOGÍSTICA	ISO 9001:2008	21/06/2016	EQA	integrado
MÓSTOLES	RECURSOS HUMANOS	ISO 9001:2008	21/06/2016	EQA	integrado
MÓSTOLES	SERVICIO TÉCNICO	ISO 9001:2008	21/06/2016	EQA	integrado
MÓSTOLES	SISTEMAS DE INFORMACIÓN	ISO 9001:2008	21/06/2016	EQA	integrado
MÓSTOLES	UCMA	ISO 9001:2008	21/06/2016	EQA	integrado
MÓSTOLES	UNIDAD DE CALIDAD	ISO 9001:2008	21/06/2016	EQA	integrado
MÓSTOLES	UNIDAD DE COMUNICACIÓN	ISO 9001:2008	21/06/2016	EQA	integrado
MÓSTOLES	UNIDAD DE CONTRATACIÓN	ISO 9001:2008	21/06/2016	EQA	integrado
MÓSTOLES	ALTA RESOLUCIÓN	ISO 9001:2008	21/06/2016	EQA	integrado

HOSPITAL	Servicio/Unidad/Actividad	Norma	Fecha validez certificado vigente	Entidad certificadora	Servicios/Unidades integrados en certificado único (9001)
MÓSTOLES	ANÁLISIS CLÍNICOS-BIOQUÍMICA	ISO 9001:2008	21/06/2016	EQA	integrado
MÓSTOLES	ANATOMÍA PATOLÓGICA	ISO 9001:2008	21/06/2016	EQA	integrado
MÓSTOLES	ANESTESIA Y REANIMACIÓN	ISO 9001:2008	21/06/2016	EQA	integrado
MÓSTOLES	APARATO DIGESTIVO	ISO 9001:2008	21/06/2016	EQA	integrado
MÓSTOLES	CARDIOLOGÍA: HOSPITALIZACIÓN Y UAR	ISO 9001:2008	21/06/2016	EQA	integrado
MÓSTOLES	UNIDAD HOSPITALIZACIÓN DE ENFERMERÍA CIRUGÍA GENERAL Y APARATO DIGESTIVO	ISO 9001:2008	21/06/2016	EQA	integrado
MÓSTOLES	CIRUGÍA ORTOPÉDICA Y TRAUMATOLOGÍA	ISO 9001:2008	21/06/2016	EQA	integrado
MÓSTOLES	DERMATOLOGÍA	ISO 9001:2008	21/06/2016	EQA	integrado
MÓSTOLES	ENDOCRINOLOGÍA Y NUTRICIÓN	ISO 9001:2008	21/06/2016	EQA	integrado
MÓSTOLES	FARMACIA	ISO 9001:2008	21/06/2016	EQA	integrado
MÓSTOLES	HEMATOLOGÍA Y HEMOTERAPIA	ISO 9001:2008	21/06/2016	EQA	integrado
MÓSTOLES	HOSPITAL DE DÍA	ISO 9001:2008	21/06/2016	EQA	integrado
MÓSTOLES	MEDICINA INTENSIVA	ISO 9001:2008	21/06/2016	EQA	integrado
MÓSTOLES	UNIDAD HOSPITALIZACIÓN DE ENFERMERÍA MEDICINA INTERNA	ISO 9001:2008	21/06/2016	EQA	integrado
MÓSTOLES	MEDICINA PREVENTIVA	ISO 9001:2008	21/06/2016	EQA	integrado
MÓSTOLES	MICROBIOLOGÍA Y PARASITOLOGÍA	ISO 9001:2008	21/06/2016	EQA	integrado
MÓSTOLES	NEUMOLOGÍA	ISO 9001:2008	21/06/2016	EQA	integrado
MÓSTOLES	NEUROFISIOLOGÍA CLÍNICA	ISO 9001:2008	21/06/2016	EQA	integrado
MÓSTOLES	NEUROLOGÍA	ISO 9001:2008	21/06/2016	EQA	integrado
MÓSTOLES	OBSTETRICIA Y GINECOLOGÍA	ISO 9001:2008	21/06/2016	EQA	integrado
MÓSTOLES	OFTALMOLOGÍA	ISO 9001:2008	21/06/2016	EQA	integrado

HOSPITAL	Servicio/Unidad/Actividad	Norma	Fecha validez certificado vigente	Entidad certificadora	Servicios/Unidades integrados en certificado único (9001)
MÓSTOLES	OTORRINOLARINGOLOGÍA	ISO 9001:2008	21/06/2016	EQA	integrado
MÓSTOLES	PEDIATRÍA	ISO 9001:2008	21/06/2016	EQA	integrado
MÓSTOLES	QUIRÓFANO	ISO 9001:2008	21/06/2016	EQA	integrado
MÓSTOLES	REHABILITACIÓN Y FISIOTERAPIA	ISO 9001:2008	21/06/2016	EQA	integrado
MÓSTOLES	REUMATOLOGÍA	ISO 9001:2008	21/06/2016	EQA	integrado
MÓSTOLES	ATENCIÓN AL USUARIO	ISO 9001:2008	21/06/2016	EQA	integrado
MÓSTOLES	UNIDAD DE GENÉTICA	ISO 9001:2008	21/06/2016	EQA	integrado
MÓSTOLES	UNIDAD DE VALORACIÓN Y CUIDADOS GERIÁTRICOS	ISO 9001:2008	21/06/2016	EQA	integrado
MÓSTOLES	UNIDAD HOSPITALIZACIÓN BREVE DE PSIQUIATRÍA	ISO 9001:2008	21/06/2016	EQA	integrado
MÓSTOLES	URGENCIAS	ISO 9001:2008	21/06/2016	EQA	integrado
MÓSTOLES	UROLOGÍA	ISO 9001:2008	21/06/2016	EQA	integrado
MÓSTOLES	DERMATOLOGÍA	ISO 9001:2008	en proceso	EQA	integrado
MÓSTOLES	REUMATOLOGÍA	ISO 9001:2008	en proceso	EQA	integrado
MÓSTOLES	TODAS LAS ACTIVIDADES DEL HOSPITAL	ISO 14001:2004	09/12/2016	EQA	no aplica

INFORMACIÓN Y ATENCIÓN AL PACIENTE

Objetivos institucionales de información y atención al paciente

INDICADOR	REALIZADO	MEDIA GRUPO / OBJETIVO	% CUMPLIMIENTO
Acciones de mejora desarrolladas en las áreas priorizadas según el resultado de las deficiencias detectadas por las sugerencias, quejas y reclamaciones.	3	Al menos 3	100,00%
Porcentaje de reclamaciones contestadas en menos de 30 días hábiles.	Pendiente	100,00%	Pendiente
Porcentaje de reclamaciones adecuadas al manual de estilo. Grupo de trabajo.	Pendiente	98,00%	Pendiente
Porcentaje de habitaciones que disponen de la Guía de Acogida para pacientes hospitalizados y acompañantes.	100,00%	95,00%	100,00%
Porcentaje de implantación de protocolos de información asistencial.	100,00%	95,00%	100,00%
Porcentaje de entrega de Guías de Información al Alta para pacientes hospitalizados y acompañantes.	99,42%	95,00%	100,00%
Porcentaje de entrega de Guías de Atención al Duelo dirigida a familiares y allegados de pacientes fallecidos.	100,00%	95,00%	100,00%
Porcentaje de documentos informativos dirigidos a pacientes incluidos en el registro específico.	100,00%	95,00%	100,00%
Implementación de acciones de mejora en relación con el Proceso de Atención Integral al Paciente Oncológico (PAIPO) en las áreas	3	Al menos 3 acciones de mejora	100,00%
Aplicación de la resolución de acompañamiento en el servicio de urgencias *	100,00%	50,00%	100,00%

Proceso de Atención Integral al Paciente Oncológico (PAIPO)

1. Gestión de citas
2. Consejos nutricionales
3. Continuidad asistencial
4. Autocuidado
5. Voluntariado

En cuanto a aspectos que contribuyen a mejorar la calidad percibida por el paciente y sus allegados

Reclamaciones

Total		Contestadas <=30 DÍAS		MÁXIMO	PUNTUACIÓN
2013	2014	2013	2014		
1.843	1.795	99,84%	99,67%	0,40	0,40

Principales motivos de reclamación

	Número	%	% ACUMULADO
18 Demora en consultas o pruebas diagnósticas	1.061	59,11%	59,11%
07 Desacuerdo con Organización y Normas	149	8,30%	67,41%
27 Disconformidad con la Asistencia	127	7,08%	74,48%
26 Trato Personal	74	4,12%	78,61%
19 Citaciones	69	3,84%	82,45%

CONTINUIDAD ASISTENCIAL

Consultas solicitadas y realizadas para atención primaria

ESPECIALIDAD	Primeras Consultas	Solicitadas por A.P.	%	Realizadas para A.P.	%
Cardiología	3.757	1.990	52,97%	1.743	46,39%
Dermatología	9.839	9.328	94,81%	7.942	80,72%
Digestivo	3.652	2.993	81,96%	2.518	68,95%
Endocrinología	3.923	1.588	40,48%	1.446	36,86%
Geriatría	907	25	2,76%	25	2,76%
Hematología	943	464	49,20%	365	38,71%
M. Interna	3.024	832	27,51%	739	24,44%
Neumología	2.291	980	42,78%	846	36,93%
Neurología	4.309	2.884	66,93%	2.766	64,19%
Oncología	665	7	1,05%	7	1,05%
Psiquiatría	4.544	3.508	77,20%	2.602	57,26%
Rehabilitación	5.046	1.782	35,32%	1.408	27,90%
Reumatología	3.539	2.661	75,19%	2.510	70,92%
Otras Médicas	919	81	8,81%	68	7,40%
TOTAL ÁREA MÉDICA	47.358	29.123	61,50%	24.985	52,76%
C. General	4.986	3.154	63,26%	3.065	61,47%
Urología	3.341	2.407	72,04%	2.228	66,69%
Traumatología	9.478	5.096	53,77%	4.326	45,64%
ORL	6.091	4.607	75,64%	4.109	67,46%
Oftalmología	8.667	7.520	86,77%	6.787	78,31%
Ginecología	6.282	5.767	91,80%	5.006	79,69%
Anestesia	6.986	5	0,07%	3	0,04%
TOTAL AREA QUIRURGICA	45.831	28.556	62,31%	25.524	55,69%
TOTAL AREA PEDIATRICA	3.321	1.825	54,95%	1.577	47,49%
TOTAL AREA OBSTÉTRICA	1.577	1.208	76,60%	957	60,68%
TOTAL	98.087	60.712	61,90%	53.043	54,08%

Pruebas solicitadas y realizadas para atención primaria

Técnica	Act. Propia + Concertada	Solicitadas por A.P.	%	Realizadas para A.P.	%
Radiología convencional	105.480	19.078	18,09%	17.270	16,37%
Ecografías	24.704	8.334	33,74%	6.971	28,22%
Endoscopias digestivo	5.905	907	15,36%	807	13,67%
Broncoscopias	310				
Mamografías	6.559	12	0,18%	13	0,20%
TAC	11.593	257	2,22%	243	2,10%
RMN	10.951	5	0,05%	2	0,02%
Radiología intervencionista	1.607	1	0,06%	11	0,68%

Variación interanual de solicitudes desde Atención Primaria

ESPECIALIDAD	Solicitadas 2013	Solicitadas 2014	% Variación
Cardiología	1.820	1.990	9,34%
Dermatología	10.176	9.328	-8,33%
Digestivo	2.954	2.993	1,32%
Endocrinología	1.506	1.588	5,44%
Geriatría	134	25	-81,34%
Hematología	399	464	16,29%
M. Interna	796	832	4,52%
Neumología	1.175	980	-16,60%
Neurología	2.788	2.884	3,44%
Oncología	5	7	40,00%
Psiquiatría	2.600	3.508	34,92%
Rehabilitación	1.447	1.782	23,15%
Reumatología	2.636	2.661	0,95%
Otras Médicas	2	81	3950,00%
TOTAL ÁREA MÉDICA	28.438	29.123	2,41%
C. General	3.352	3.154	-5,91%
Urología	2.749	2.407	-12,44%
Traumatología	7.153	5.096	-28,76%
ORL	4.753	4.607	-3,07%
Oftalmología	7.398	7.520	1,65%
Ginecología	6.332	5.767	-8,92%
Anestesia	22	5	-77,27%
TOTAL AREA QUIRURGICA	31.759	28.556	-10,09%
TOTAL AREA PEDIATRICA	1.627	1.825	12,17%
TOTAL AREA OBSTÉTRICA	1.323	1.208	-8,69%
TOTAL	63.147	60.712	-3,86%

Consultas solicitadas como consecuencia de la Libre Elección

ESPECIALIDAD	Primeras Consultas Solicitadas AP	Número citas ENTRANTES Libre Elección	% sobre Primeras Consultas Solicitadas AP	Número citas SALIENTES Libre Elección
Alergia		4		180
Cardiología	1.990	89	4,47%	209
Dermatología	9.328	210	2,25%	705
Digestivo	2.993	109	3,64%	365
Endocrinología	1.588	68	4,28%	150
Geriatría	25			
Hematología	464	3	0,65%	6
M. Interna	832	24	2,88%	52
Nefrología		4		5
Neumología	980	31	3,16%	159
Neurología	2.884	240	8,32%	299
Oncología	7			
Psiquiatría	3.508			
Rehabilitación	1.782	57	3,20%	199
Reumatología	2.661	123	4,62%	119
Otras Médicas	81			
TOTAL ÁREA MÉDICA	29.123	962	3,30%	2.448
C. General	3.154	68	2,16%	185
Urología	2.407	69	2,87%	240
Traumatología	5.096	173	3,39%	2.790
ORL	4.607	212	4,60%	454
Oftalmología	7.520	282	3,75%	754
Ginecología	5.767	169	2,93%	487
C. Vascular		51		193
Anestesia	5			
TOTAL AREA QUIRURGICA	28.556	1.024	3,59%	5.103
TOTAL AREA PEDIATRICA	1.825	4	0,22%	18
TOTAL AREA OBSTÉTRICA	1.208	38	3,15%	222
TOTAL	60.712	2.028	3,34%	7.791

Otros indicadores de continuidad asistencial

INDICADOR	RESULTADO HOSPITAL
Porcentaje de peticiones de sospecha de malignidad evaluadas	100%
Porcentaje de peticiones de valoración previa por el especialista evaluadas	96,04%
Número especialidades con puesta en marcha del especialista consultor	19
Designación de médico especialista hospitalario de referencia	Si
Implantación de una enfermera de enlace	Si
Realizar o actualizar censo de centros con población institucionalizada en el área de referencia del hospital	Si
Revisión y actualización del procedimiento de continuidad de cuidados enfermeros	Si
Implantación del informe al alta de enfermería y procedimiento de envío	97%
Consolidación del Grupo de Coordinación Asistencial en Farmacoterapia: definición de objetivos 2014 y registro de reuniones	Si
Plan de mejora de la entrega y registro de medicación al alta en la Urgencia, según normas establecidas	Si

DOCENCIA Y FORMACIÓN CONTINUADA

Docencia

- GRADO DE MEDICINA

Nº de alumnos y estancias de Grado en Medicina por Universidad Curso 2013-2014	
	Alumnos
Universidad Rey Juan Carlos	31 (de 3º)
Universidad Francisco de Vitoria	28 (de 1º) 29 (de 3º) 25 (de 4º) 8 (de 5º)

- GRADO DE PSICOLOGÍA

Nº de alumnos y estancias de Grado en Psicología por Universidad Curso 2013-2014	
	Alumnos
Universidad Rey Juan Carlos	15

- GRADO DE FARMACIA

Nº de alumnos y estancias de Grado en Farmacia por Universidad Curso 2013-2014	
	Alumnos
Universidad Complutense de Madrid	11
Universidad San Pablo C.E.U.	2

- GRADO EN ENFERMERÍA

Nº de alumnos y estancias de Grado en Enfermería por Universidad curso 2013-2014		
	Alumnos	Estancias
Universidad Rey Juan Carlos	68	71

Universidad Europea de Madrid	14	16
Universidad Francisco de Vitoria	47	48
Universidad Pontificia de Comillas	41	46
Universidad Pontificia de Salamanca	47	49

Nº de Profesores Asociados o Coordinadores de alumnos de Grado de Enfermería por Universidad	
Universidad Rey Juan Carlos	5
Universidad Europea de Madrid	1
Universidad Francisco de Vitoria	1
Universidad Pontificia de Comillas	1
Universidad Pontificia de Salamanca	2

- GRADO EN FISIOTERAPIA**

Nº de alumnos de Grado en Fisioterapia por Universidad curso 2013-2014	
Facultad de Ciencias de la Salud. Universidad Rey Juan Carlos	68
Facultad de Ciencias de la Salud. Universidad Europea de Madrid	13

Nº de Profesores Asociados o Coordinadores de alumnos de Grado en Fisioterapia por Universidad	
Universidad Rey Juan Carlos	10
Universidad Europea de Madrid	4

- GRADO EN TERAPIA OCUPACIONAL**

Nº de alumnos de Grado en Terapia Ocupacional por Universidad	
Universidad Complutense	6

- TÉCNICOS GRADO MEDIO**

Nº de alumnos de Técnicos de Cuidados Auxiliares de Enfermería por Centros Educativos curso 2013-2014	
---	--

Instituto de Educación Secundaria González Cañadas	1
Instituto de Educación Secundaria Salvador Allende	8
Instituto de Educación Secundaria HEASE	6
Instituto de Educación Secundaria Benjamín Rúa	8
Instituto de Educación Secundaria Prado de Santo Domingo	3
Colegio Nuestra Señora de los Remedios	7

Nº de alumnos de Técnicos de Farmacia y Parafarmacia curso 2013-2014	
Instituto de Educación Secundaria Benjamín Rúa	5

- **TÉCNICOS DE GRADO SUPERIOR**

Nº de alumnos de Técnicos por Centros Educativos curso 2013-2014	
Instituto Técnico de Estudios Profesionales. Imagen para el Diagnóstico	7
Centro de Estudios Tecnológicos y Sociales Francisco de Vitoria Imagen para el Diagnóstico.	1
Centro de Formación Profesional Específica San Juan de Dios. Imagen para el Diagnóstico	6
Instituto de Educación Secundaria Benjamín Rúa. Laboratorio de Diagnóstico Clínico	9
Instituto de Educación Secundaria Benjamín Rúa. Audiología Protésica	1
Instituto Prado de Santo Domingo. Archivo y Documentación Sanitaria	7
Instituto de Educación Secundaria José Luis Sampedro. Anatomía Patológica y Citología	2
Centro de Estudios Tecnológicos y Sociales Francisco de Vitoria. Anatomía Patológica y Citología	2

- **DOCENCIA POSTGRADO**

Nº de alumnos de Postgrado por Universidad curso 2013-2014	
Universidad Europea de Madrid. Experto en Urgencias y Emergencias	3
Universidad Rey Juan Carlos. Experto en Urgencias y Emergencias	9
Universidad Rey Juan Carlos. Máster Críticos	1

- DOCENCIA ESPECIALIZADA

Nº de Enfermeras Internas Residentes curso 2013-2014	
EIR Familiar y Comunitaria	2
EIR Matronas	6
EIR Pediatría	4
Total	12

Nº de Enfermeras Internas Residentes de rotaciones externas curso 2013-2014	
EIR Familiar y Comunitaria	5

Formación Continuada

Cursos/Jornadas/Sesiones/ Talleres	Número Horas	Número Asistentes
DIVISIÓN DE ENFERMERÍA		
Cursos		
Fundamentos de los Cuidados Oncológicos en Enfermería CODEM	25	40
Actualización del TCAE en Urgencias Hospitalarias	20	20
Enfermería ante el manejo y control del paciente con dolor CODEM	25	40
RCP Instrumental Pediátrica 1ª edición	6	20
RCP Básica + DEA 5ª Edición	10	20
Enfermería y responsabilidad profesional. Elemento y fundamento jurídico. CODEM	20	40
Electrocardiografía para Enfermería CODEM	25	40
Actualización de la prescripción del ejercicio terapéutico para fisioterapeutas	12	24
El liderazgo transformador en la supervisión de equipos sanitarios	20	25
Manejo y movilización del paciente encamado	12	20
RCP Instrumental Pediátrica 2ª edición	6	20
Seguridad en la inserción y cuidados de los accesos venosos	12	20
Actualización del Técnico Especialista en Laboratorio Clínico en técnicas analíticas de diagnóstico	12	25
Tecnología avanzada y aplicaciones de la tomografía computerizada multicorte	12	20
Práctica basada en la evidencia	10	20
Manejo de situaciones críticas en el paciente quirúrgico	30	16

Metodología de Cuidados Enfermeros NANDA-NIC-NOC 1ª edición	5	25
Metodología de Cuidados Enfermeros NANDA-NIC-NOC 2ª edición	5	25
Actualización del TCAE de Quirófano en el Hospital Universitario de Móstoles	6	20
Cuidados accesos venosos Laboratorio ROVI	3	25
Triaje Manchester	10	25
Sesiones		
Sesiones generales Miércoles Enfermeros	16	244
Sesión Taxonomía NANDA NIC-NOC	1	14
Sesiones sobre Diabetes (en Centros de Salud adscritos al Hospital)	1	74
Sesiones sobre enemas de limpieza	1	15
Sesiones sobre oxigenoterapia	1	15
Sesiones sobre Higiene de manos	1	464
Sesiones formación teórica en Ébola	2	506
Talleres		
Taller sobre Cuidados Paliativos	1	9
Taller entrenamiento en EPI (Equipos de protección individual)	0,5	506
Taller reentrenamiento en EPI (Equipos de protección individual)	0,5	36
DIVISIÓN DE GESTIÓN		
Cursos		
Word 2007 Funciones Avanzadas	21	13
Excel 2007 Básico	27	40
Integración Herramientas Office	15	14
Habilidades digitales básicas del ordenador	20	26
Gestión y Procesos de la Admisión al Paciente en At. Primaria y Hospitalaria	20	13
La Cocina en el Centro Hospitalario	10	17
Word 2007 Funciones Avanzadas	21	13
DIVISIÓN MÉDICA		
Cursos		
RCP avanzada	31	19
Metodología de la investigación	20	27
Curso de lactancia materna	20	15
Habilidades informacionales en Ciencias de la Salud	12	17
Manejo del dolor agudo	12	17
Prevención de infecciones relacionadas con la asistencia sanitaria: precauciones estándar, aislamientos, inmunizaciones y estudio de contactos	12	10
Seguridad del paciente y mejora de la calidad asistencial	14	7
Diagnóstico y tratamiento del tabaquismo	10	11
Patología respiratoria en Atención Primaria	8	26
Actualización en terapéutica con coloides	3	136

Iniciación en Hematopatología	20	127
Psicogeriatría	10	106
Psiquiatría y ley	10,5	Finaliza en 2015
Actualización en prevención y manejo de enfermedad por virus Ébola (sesiones teóricas generales) 8 sesiones	3	437
Actualización en prevención y manejo de enfermedad por virus Ebola (sesiones teóricas específicas) 2 sesiones	2	69
Jornadas		
X Jornada Interhospitalaria de Genética de Madrid	5,5	140
Jornada sobre Guías EPOC	2,5	50
Jornadas sobre troncalidad de especialidades	4	41
Sesiones		
Curso de formación y actualización en medicina-sesiones generales- ed. 18	10	80
Curso de formación y actualización en medicina-sesiones generales- ed. 19	11	80
Curso de formación y actualización en medicina-sesiones generales-ed. 20	11	80
Talleres		
Talleres prácticos de bioética	20	31
SESIONES CLÍNICAS GENERALES		
SERVICIO	TÍTULO	FECHA
Farmacia	Actualización en farmacovigilancia	22/01/14
Microbiología	Diagnóstico de la infección tuberculosa latente: prueba de tuberculina vs "IGRAs"	29/01/14
Hematología	Mastocitosis sistémica	05/02/14
Neumología	Situación actual de la oxigenoterapia domiciliaria en nuestro área	12/02/14
Medicina Interna	Autopsias. Últimos actos asistenciales. Revisión de la casuística	26/02/14
Dermatología	Actualización en infección por HPV	05/03/14
Ginecología	Patología del suelo pélvico	12/03/14
Oftalmología	Nuevas perspectivas en el diagnóstico del edema de papila	19/03/14
Anestesiología	Ecografía pulmonar en paciente grave y crítico	26/03/14
Comité de tumores	Manejo del carcinoma intraductal de mama en el H. U. de Móstoles	02/04/14
Genética	Estudio del genoma humano: utilidad asistencial	23/04/14
ORL	Rinoplastia	30/04/14
Prevención RRLL	Estrés percibido por médicos residentes que realizan guardias de Urgencias en dos hospitales de Madrid y determinación de biomarcadores de estrés	14/05/14
Digestivo y Oncología	Presentación de la guía de diagnóstico y tratamiento del cáncer colorrectal del Hospital Universitario de Móstoles	21/05/14
Pediatría	Recomendaciones sobre toma de decisiones y cuidados al final de la vida en neonatología	28/05/14
Geriatría	Delirium en el anciano: prevención y soluciones	04/06/14

Psiquiatría	Protocolo de actuación en abusos sexuales y otros malos tratos a la infancia en el Partido Judicial de Móstoles.	11/06/14
Medicina Intensiva	Novedades en Síndrome Coronario Agudo: Código Infarto Madrid	18/06/14
Reumatología	Implantación de la consulta de espondiloartritis: 3 años después	08/10/14
Anatomía Patológica	Mujer joven con lesiones cerebrales	15/10/14
Urología	Aspectos generales de la estenosis de uretra	22/10/14
Radiología	Valor de la neuroimagen en el estudio del deterioro cognitivo	29/10/14
Neurología	Miopatías: abordaje general	05/11/14
Biblioteca	Nuestra biblioteca de Ciencias de la Salud como herramienta de empoderamiento investigador	12/11/14
Endocrinología	Marcadores tumorales del Cáncer de tiroides	19/11/14
Cardiología	Manejo quirúrgico de la estenosis aórtica severa	26/11/14
Medicina Preventiva	Enfermedad por virus Ébola	03/12/14
Rehabilitación	Funcionamiento de una Unidad de Rehabilitación de suelo pélvico	10/12/14
Traumatología	Atención del paciente con politraumatismo en la Urgencia	17/12/14

INVESTIGACIÓN

Proyectos de investigación

Título	Financiador	Importe Financiación
Estudio prospectivo, multicéntrico, aleatorizado, abierto y de 12 semanas para evaluar la eficacia y la seguridad de glicopirronio (50 microgramos 1v/d) o de la asociación en dosis fijas de maleato de indacaterol y bromuro de glicopirronio (110/50 microgramos 1 v/d) en los síntomas y el estado de salud de pacientes con enfermedad pulmonar obstructiva crónica (EPOC) moderada que se cambien del tratamiento estándar para la EPOC	Novartis Farmaceutica, S.A.	Pendiente

Título	Financiador	Importe Financiación
Ensayo clínico prospectivo, aleatorizado, abierto, de grupos paralelos, multicéntrico y con evaluación enmascarada de los criterios de evaluación. (Diseño PROBE 1) para comparar la eficacia de la administración de enalapril 20 mg mas lercanidipino con la administración de enalapril 20 mg más amlodipino	Universidad de Salamanca	750,00
Estudio aleatorizado, doble ciego, controlado con placebo en fase 2 para investigar la seguridad y la eficacia de ABT-494 administrado con metotrexato (MTX) en pacientes con artritis reumatoide (AR) activa moderada o grave que han tenido una respuesta insuficiente o que no han tolerado el tratamiento biológico anti-TNF	Abbvie Farmacéutica, S.L.U.	22.512,00
Prevención de parto pretérmino en mujeres de riesgo identificadas por ecografía: evaluación de dos estrategias terapéuticas	Instituto de Investigación Puerta de Hierro	0,00
Ensayo clínico multicéntrico para evaluar la seguridad y la tolerabilidad en pacientes con insuficiencia cardiaca crónica y reducción de la fracción de eyección de PARADIGM-HF que reciben tratamiento abierto con LCZ696	Novartis Farmaceutica, S.A.	3.142,00
Ensayo en fase IV para evaluar el efecto de la inflamación residual valorado mediante estudios de imágenes, concentraciones del fármaco y características del paciente, en el resultado de la reducción gradual de la dosis de adalimumab en pacientes con artritis reumatoide en remisión clínica (Estudio PREDICTRA)	Abbvie Deutschland GmbH & Co. KG	58.123,00

Título	Financiador	Importe Financiación
Impacto en el control glucémico de intensificar la terapia insulínica como propone el consenso ADA/EASD, con insulina glargina como insulina basal más una dosis diaria de insulina glulisina en la comida principal: Estrategia Basal Plus en la vida real en población de alto riesgo vascular. ESTUDIO BASAL PLUS AT RISK	Sanofi-Aventis, S.A.	1.600,00
Estudio observacional prospectivo del manejo perioperatorio de los anticoagulantes orales directos	Fundación Investigación Hospital Clínico de Valencia (INCLIVA)	0,00
Estudio observacional, transversal, multicéntrico y descriptivo del perfil clínico de los pacientes con EPOC tratados con Doble Broncodilatación. Estudio DOBRO.	Novartis Farmaceutica, S.A.	3.000,00
Estudio observacional y prospectivo para evaluar el alivio del dolor tras 4 ciclos de inyecciones de toxina botulínica tipo A (BoTN-A) en pacientes con espasticidad de miembros inferiores tras un ictus. ESTUDIO RELIEF	Ipsen Pharma, S.A.	5.716,00
Estudio de adherencia en triple terapia para la Hepatitis C "Estudio adHoC"		4.500,00
Estudio epidemiológico de incidencia de infección aguda de las vías respiratorias (IRA) por virus respiratorio sincitial (VRS) que requiere ingreso hospitalario en poblaciones pediátricas con enfermedad cardiaca diferente a la cardiopatía congénita hemodinámicamente significativa (CCHS). ESTUDIO CIVIC 6	ABBVIE Farmacéutica, S.L.U.	600,00
Registro no intervencionista de larga duración para evaluar la seguridad y la efectividad de HUMIRA (adalimumab) en pacientes con colitis ulcerosa (CU) de actividad moderada a grave (LEGACY)	Abbvie Farmacéutica, S.L.U.	94.640,00

Título	Financiador	Importe Financiación
Estudio prospectivo, internacional, observacional, de cohortes, no comparativo para describir la seguridad y la efectividad de ZALTRAP administrado en combinación con FOLFIRI para el tratamiento de pacientes con cáncer colorrectal metastásico en la práctica clínica habitual: Un estudio de seguridad post-autorización.	Sanofi-Aventis, S.A.	4.925,00
Evaluación de biomarcadores serológicos de candidiasis invasora: Estudio Piloto	Pfizer Inc.	Pendiente
Estudio de la prevalencia, la clasificación sindrómica y el control del dolor mixto en pacientes atendidos en los servicios de oncología médica en España. Estudio XENON	Grunenthal Pharma, S.A.	2.142,00
Estudio observacional, retrospectivo para valorar la eficacia y la seguridad de aflibercept administrado en combinación con FOLFIRI para el tratamiento de pacientes con cáncer colorrectal metastásico en la práctica clínica habitual en España	Sanofi-Aventis, S.A.	0,00
Estudio epidemiológico, observacional, prospectivo, para evaluar la relación entre el grado de concordancia de las opiniones entre pacientes y médicos especialistas en el control sintomático y el riesgo futuro en pacientes con asma moderada-grave	Mundipharma Pharmaceuticals, S.L.	143,00
La atención médica de la EPOC en consultas de Neumología	Sociedad Española de Neumología y Cirugía Torácica (SEPAR)	0,00
Ventilación no invasiva en pacientes con limitación de intubación: Descripción de factores relacionados con la limitación, del proceso de toma de decisiones y determinantes del desenlace	Otros (académico)	0,00

Título	Financiador	Importe Financiación
Papel de la Oxigenoterapia acondicionada de alto flujo (CNAF) en la prevención del fracaso respiratorio post-extubación. Estudio randomizado controlado	Otros (académico)	0,00
Caracterización molecular del cáncer de mama precoz triple negativo	Otros (académico)	0,00
Proyecto de validación de una escala de riesgo de recurrencia de infección por Clostridium difficile	Otros (académico)	0,00
Creación de un registro nacional de casos de Tuberculosis en la edad pediátrica (pTBred)	Otros (académico)	0,00
Protocolo para la utilización de un sistema de Gestión de Farmacia Hospitalaria como fuente de información en vigilancia epidemiológica	Otros (académico)	0,00
Monitorización Clínica de la Temperatura: Predicción de la fiebre y su repercusión en la rentabilidad diagnóstica de los hemocultivos.	Otros (académico)	0,00
Efectividad de la crema barrera en la prevención de las úlceras por presión	Otros (académico)	0,00
Respuesta vacunal en niños infectados por el virus de la inmunodeficiencia humana (VIH) en la Comunidad Autónoma de Madrid	Otros (académico)	0,00
Efectividad de una intervención en forma de taller de educación para la salud comparada con el consejo habitual para reducir la incidencia de caídas en mayores de 64 años independientes no institucionalizados. Prevención primaria.	Otros (académico)	0,00
Prevalencia de Adenomas Hipofisarios en los Centros de Atención Primaria del Hospital Universitario de Móstoles	Otros (académico)	0,00
Encuesta sobre uso de las medias de compresión progresiva y de compresión neumática en la Tromboprofilaxis de los pacientes quirúrgicos	Otros (académico)	0,00

Título	Financiador	Importe Financiación
Conocimientos y actitudes de los profesionales sanitarios sobre la planificación anticipada de la asistencia sanitaria y las voluntades anticipadas en el Hospital Universitario de Móstoles y Centros de Atención Primaria	Otros (académico)	0,00
Determinar la fiabilidad de los parámetros analíticos del paciente crítico, analizando la sangre extraída en tubos de adultos, frente a los tubos de neonatos, contribuyendo a evitar la aparición de anemia iatrogénica	Otros (académico)	0,00
Elaboración y validación de un índice predictivo de detección de cáncer colorrectal en pacientes sintomáticos en base a los datos clínicos, las pruebas sanguíneas y fecales: estudio prospectivo de pruebas diagnósticas (estudio COLONPREDICT). Validación externa.	Otros (académico)	0,00
Validez diagnóstica de la clasificación NICE para predecir invasión profunda de la submucosa en las lesiones del colon. Estudio prospectivo multicéntrico en la práctica clínica habitual	Otros (académico)	0,00
Distribución del azul de metileno después del bloqueo ecoguiado serrato-intercostal y pecto-intercostal: Estudio descriptivo en cadáveres	Otros (académico)	0,00
Características del Asma Grave mal controlada en la Comunidad de Madrid y Guadalajara	Otros (académico)	0,00
Desensibilización oral en pacientes alérgicos a merluza	Otros (académico)	0,00
Variabilidad de la osmolaridad lagrimal en pacientes con dermatocalasia y síntomas de ojo seco tras blefaroplastia	Otros (académico)	0,00
Estudio prospectivo sobre la mejoría de la función cardiaca y de la calidad de vida en pacientes tratados con Ranolazina (ESTUDIO CARAN)	Otros (académico)	0,00

Título	Financiador	Importe Financiación
Estudio prospectivo sobre la reducción y control del LDL-Colesterol en pacientes de muy alto riesgo cardiovascular en el área sanitaria de influencia del Hospital Universitario de Móstoles. ESTUDIO REDELEM	Otros (académico)	0,00
Epidemiología y evolución clínica de la infección intraabdominal asociada a cuidados sanitarios en en pacientes críticos: un estudio multicéntrico español	Otros (académico)	0,00
Bloqueo ciático poplíteo para cirugía del antepié no percutánea. Estudio comparativo entre Ropivacaina versus Ropivacaina más triamcinolona acetónido. Estudio randomizado	Otros (académico)	0,00
Actitudes, conocimientos y cobertura vacunal de la Tosferina del personal sanitario pediátrico	Otros (académico)	0,00
La complejidad del perfil glucémico como predictor de la evolución a diabetes mellitus tipo 2	FIS	19.758,00
Nuevas dianas moleculares en la ruta Ras-ERK: potencial terapéutico en el cáncer de tiroides	Fundación aecc Investigación contra el cáncer (Colaboración)	240.000,00

Publicaciones científicas

Publicaciones (nombre de la Revista)	Número total de artículos publicados en la revista	Factor de impacto de la revista	Factor de impacto TOTAL
AIDS	1	6.557	6.557
Alcoholism, Clinical and Experimental Research	1	---	---
American Journal of Alzheimer's Disease and other Dementias	1	1.426	1.426
American Journal of Cardiology	1	3.425	3.425
Anales de Pediatría Continuada	1	---	---
Annals of Rheumatic Diseases	2	9.270	18.540
Archivos de Bronconeumología	1	1.816	1.816
Archivos de la Sociedad Española de Oftalmología	1	---	---

Publicaciones (nombre de la Revista)	Número total de artículos publicado s en la revista	Factor de impacto de la revista	Factor de impacto TOTAL
Atención Farmacéutica	1	---	---
BMC Infectious Diseases	2	2.561	5.122
BMC Cancer	1	3.319	3.319
Collection Building	1	---	---
Computer Methods Programs in Biomedicine	1	1.093	1.093
Drug and Alcohol Dependence	2	3.278	6.556
Enfermedades Infecciosas y Microbiología Clínica	1	1.881	1.881
European Archives Oto-rhino-laryngology	1	1.608	1.608
European Journal Clinical Pharmacy	1	---	---
European Journal Haematology	1	2.414	2.414
Farmacia Hospitalaria	1	---	---
Gastroenterología y Hepatología (Barcelona)	3	0.832	2.496
International Journal Nephrology	1	---	---
International Ophthalmology	1	---	---
Journal of Acquired Immune Deficiency Syndromes	1	4.394	4.394
Journal of Alzheimer's Disease	1	3.612	3.612
Journal of Cardiology	1	2.566	2.566
Journal of Diabetes.	1	2.349	2.349
Journal of Pediatric Gastroenterology Nutrition	1	2.873	2.873
Leukemia and Lymphoma	1	2.605	2.605
Medicina Intensiva.	1	1.240	1.240
Medicina Seguridad en el Trabajo	1	---	---
Medical Mycology	1	2.261	2.261
Nutrition Metabolism and Cardiovascular Disease	1	3.875	3.875
Pain Physician	1	4.766	4.766
Pediatric Infectious Disease Journal	1	3.135	3.135
PLoS One	1	3.534	3.534
Progresos Obstetricia y Ginecología	1	---	---
Radiología	2	---	---
Reumatología Clínica	2	---	---
Revista Asociación Española Especialidad Medicina Trabajo	1	---	---
Revista Clínica Española	1	1.314	1.314
Revista Española Enfermedades Digestivas	1	---	---
Revista Española Salud Pública.	4	---	---
Revista de Patología Respiratoria	2	---	---
Revista de Psiquiatría infanto-juvenil	1	---	---

Publicaciones (nombre de la Revista)	Número total de artículos publicado s en la revista	Factor de impacto de la revista	Factor de impacto TOTAL
Revista Rol de Enfermería	1	---	---
Rheumatology	2	4.435	8.870
TOTAL	58		103.647
Factor Impacto ISI (2013)			

GESTIÓN ECONÓMICA

Gasto Real

1 Gastos de personal	81.168.413
2. Gastos corrientes en bienes y servicios	39.298.206
3. Gastos financieros	
4. Transferencias corrientes	
6. Inversiones reales	231.164
8. Activos financieros	77.904
TOTAL	120.775.687

* No se incluye el gasto referidos a Formación de Personal Sanitario, recogidas en el programa 723

FARMACIA

COMPRAS	AÑO 2014	% INC 2014/2013
Total adquisiciones directas	18.948.312	-1,81%
ANTIVIRALES	4.433.210	-14,15%
INMUNOSUPRESORES	4.286.721	3,97%
ONCOLOGICOS AC MONOCLONALES	1.891.299	1,65%
ONCOLOGICOS INH PROTEINKINASA	1.524.544	2,04%
RESTO ONCOLOGICOS NO HORMONALES	1.312.983	8,63%

Indicadores Farmacoterapéuticos

Coste medio por paciente VIH adulto	7.063
% pacientes con Hepatitis C crónica en tratamiento con triple terapia con grado de fibrosis igual o inferior a 2	10,0%
Receta % Pacientes nuevos anticoagulantes orales	17,12%
Receta % DDD ara II AE+AP	44,40%
% Omeprazol	62,00%
Coste biológicos en AR	7.588
Coste biológicos en AP	8.747
Coste biológicos en Espondiloartropatías	9.274
Coste biológicos en Psoriasis	10.059
Coste biológicos en EII	11.804