



Hospital Universitario Infanta Sofía

Memoria 2013



Servicio Madrileño de Salud

Comunidad de Madrid

Consejería de Sanidad
Comunidad de Madrid

Índice

Zona de Influencia	3
Marco geográfico	3
Estructura de la población	11
Organigrama.....	12
Dirección Gerencia	12
Dirección Médica	13
Dirección de Enfermería	15
Recursos Humanos	16
Recursos Materiales	17
Cartera de Servicios.....	18
Especialidades disponibles	18
Otras áreas específicas.....	19
Actividad Asistencial.....	20
Actividad quirúrgica	21
Técnicas Utilizadas	21
Consultas Externas	22
Consultas de alta resolución.....	23
Casuística (CMBD).....	24
Calidad	27
Información y Atención al Paciente	29
Continuidad Asistencial.....	31
Consultas y pruebas solicitadas y realizadas para Atención Primaria .	31
Variación interanual de solicitudes desde Atención Primaria.....	32
Consultas solicitadas como consecuencia de la Libre Elección.....	33
Otros indicadores de continuidad asistencial.....	33
Docencia y formación continuada	34
Docencia	34
Formación Continuada	35
Investigación	41
Proyectos de investigación.....	41
Publicaciones científicas	43
Gestión económica.....	44
Financiación	44
Facturación a terceros.....	44
Farmacia	45
Indicadores Farmacoterapéuticos.....	45

Zona de Influencia

Marco geográfico

El Hospital Universitario Infanta Sofía presta una asistencia sanitaria cercana y de máxima calidad a los vecinos de 52 municipios de la zona norte de la Comunidad de Madrid que libremente lo elijan. Completa las necesidades del Área norte cuyo centro sanitario de referencia es el Hospital Universitario la Paz, con el que mantiene una relación funcional muy importante así como con los otros nuevos hospitales.

Está ubicado en San Sebastián de Los Reyes y atiende aproximadamente a 300.000 habitantes que viven en los siguientes 52 municipios de la zona norte: La Acebeda, Alameda del Valle, Alcobendas, Algete, El Atazar, El Berrueco, Berzosa del Lozoya, Braojos de la Sierra, Buitrago de Lozoya, Cabanillas de la Sierra; La Cabrera, Canencia, Cervera de Buitrago, Cobeña, Fuente el Saz de Jarama, Garganta de los Montes, Gargantilla del Lozoya, Gascones, La Hiruela, Horcajo de la Sierra, Horcajuelo de la Sierra, Lozoya, Lozoyuela-Navas-Sieteiglesias, Madarcos, El Molar, El Montejo de la Sierra, Navarredonda, Paracuellos de Jarama, Patones, Pedrezuela, Pinilla del Valle, Piñuecar, Prádena del Rincón, Puebla de la Sierra, Rascafría, Redueña, Ribatejada, Robledillo de la Jara, Robregordo, San Agustín de Guadalix, San Sebastián de los Reyes, Serna del Monte, Serranillos del Valle, Somosierra, Talamanca de Jarama, Torrelaguna, Torremocha de Jarama, Valdemanco, Valdeolmos-Alalpardo, Valdepiélagos, Valdetorres de Jarama, El Vellón, Venturada y Villavieja del Lozoya.

También presta asistencia especializada a través del **Centro de Especialidades de Alcobendas**.

Descripción del centro:

El Hospital Universitario Infanta Sofía es un centro sanitario público construido por la Comunidad de Madrid que forma parte del Plan de Infraestructuras 2004-2007 llevado a cabo por la Consejería de Sanidad. Fue inaugurado el 15 de febrero de 2008 y a partir de entonces da atención especializada a los vecinos de 52 municipios de la zona norte de la Comunidad de Madrid, con una población asignada en torno a los 300.000 habitantes.

El Hospital Universitario Infanta Sofía tiene una superficie construida de 84.290 m². Uno de los grandes objetivos de la Comunidad de Madrid es procurar que la estancia en los centros sanitarios sea lo más adecuada y cómoda posible. Proyectos ya hechos realidad como el Hospital Infanta Sofía, son una muestra clara de mejora de las condiciones de accesibilidad y confort en los centros sanitarios con especial incidencia en preservar la intimidad de los pacientes y sus familias, a través de una gestión responsable inspirada en su bienestar.

Decálogo de diseño

Emplazamiento y la accesibilidad

El Hospital Universitario Infanta Sofía es una apuesta firme por la eliminación de barreras. Se trata de un proyecto concebido para la movilidad y accesibilidad de todos los ciudadanos y al que se ha dado la misma importancia a la funcionalidad que a la armonía de su arquitectura y sus espacios verdes.

Las circulaciones

Para favorecer el sistema circulatorio del hospital se han definido elementos de planeamiento urbano como calles, manzanas y plazas distinguidas entre calles de carácter

totalmente público, calles de accesos restringido para personal y pacientes así como galerías de distribución de suministros.

La zonificación

La compatibilidad de usos se realiza dando prioridad en las relaciones de proximidad horizontal. Se realiza una diferenciación de edificios, adaptando su sistema constructivo al uso que recibirá buscando la flexibilidad y los espacios libres de pilares en los edificios del Bloque Técnico, dando protagonismo absoluto a la luz.

El crecimiento

Las posibilidades del terreno han permitido contemplar la posibilidad de crecimiento del edificio, especialmente de las zonas técnicas. Los terrenos cuentan con una franja de protección para evitar que, ante construcciones futuras, se perjudique a la accesibilidad y al crecimiento.

La flexibilidad

La evolución y el cambio son inherentes al ser humano y, por lo tanto, también a la arquitectura. En un hospital es fundamental poder adaptarse a nuevas necesidades asistenciales. Los sistemas constructivos, y los materiales deben amortizarse atendiendo a su vida útil, garantizando su mantenimiento y el envejecimiento adecuado al edificio.

La luz

La luz natural es vida. El hospital se ha proyectado para que la luz sea protagonista. Edificios resueltos estructuralmente con grandes luces y espacios abiertos, permiten la llegada de luz natural.

La humanización

Desde la etapa inicial del proyecto de construcción del hospital se buscó la humanización del edificio. La ambientación, el confort, la luz natural, la posibilidad de disponer de ventilación natural y el tratamiento adecuado de las zonas de espera y espacios exteriores son una prioridad.

La sostenibilidad

El respeto hacia el medio ambiente pasa por el ahorro de energía, la utilización de ventilación natural, el tratamiento de residuos, la protección de la radiación de sistemas no contaminantes, el aislamiento térmico, la robustez de las instalaciones y la distribución de las instalaciones en anillo

La calidad arquitectónica

El Hospital Universitario Infanta Sofía, como construcción pública, se construye con dinero de todos los ciudadanos. Por ello, exige un compromiso claro para mantener objetivos arquitectónicos de calidad en un contexto de exigencias extremas. Se busca la simplicidad normal, la elección de buenos materiales, la precisión constructiva y la sobriedad en la utilización de alta tecnología.

Directorio de Servicios

PLANTA -2

- Aparcamiento público

PLANTA -1

- Cajero aparcamiento público

PLANTA B

- Admisión

- Consultas Externas
 - Otorrinolaringología
 - Dermatología
 - Oftalmología
 - Neurología
 - Reumatología
 - Pediatría
 - Traumatología
 - Digestivo
 - Neumología
 - Radiología
 - Extracciones
 - Donantes de Sangre
 - Rehabilitación
 - Farmacia
 - Sala de culto

PLANTA 1

- Consultas Externas:
 - Alergología
 - Endocrinología
 - Nefrología
 - Oncología
 - Cardiología
 - Hematología
 - Medicina Interna
 - Urología
 - Obstetricia
 - Ginecología
 - Psiquiatría
 - Anestesia
 - Cirugía General
- Diálisis
- Exploraciones Funcionales
- UCI
- Rehabilitación
- Anatomía Patológica

PLANTA 2

- Hospital de Día Psiquiátrico
- Hospital de Día Médico
- Cirugía Ambulatoria
- Bloque Obstétrico
- Cirugía Programada

PLANTA 3. Planta Técnica

PLANTA 4

- Hospitalización Psiquiátrica
 - Habitaciones 401 a 430
- Neonatología
- Hospitalización Pediátrica
 - Habitaciones 431 a 448
- Hospitalización Obstétrica

- Habitaciones 449 a 479

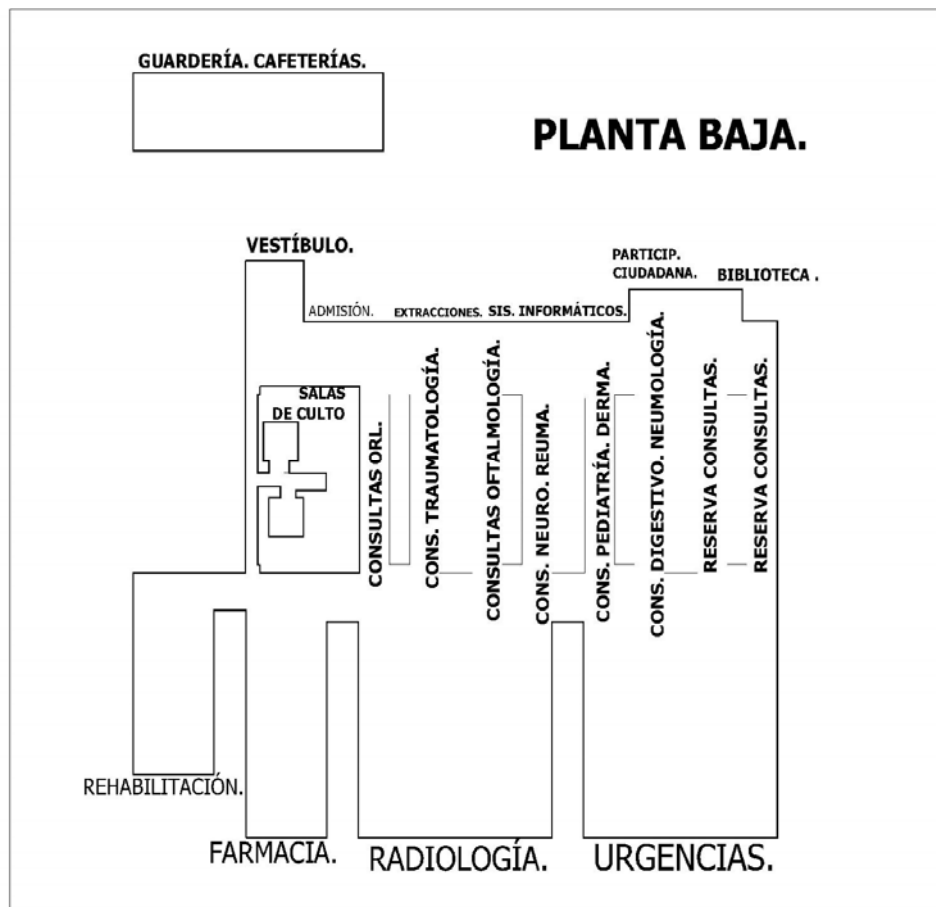
PLANTA 5

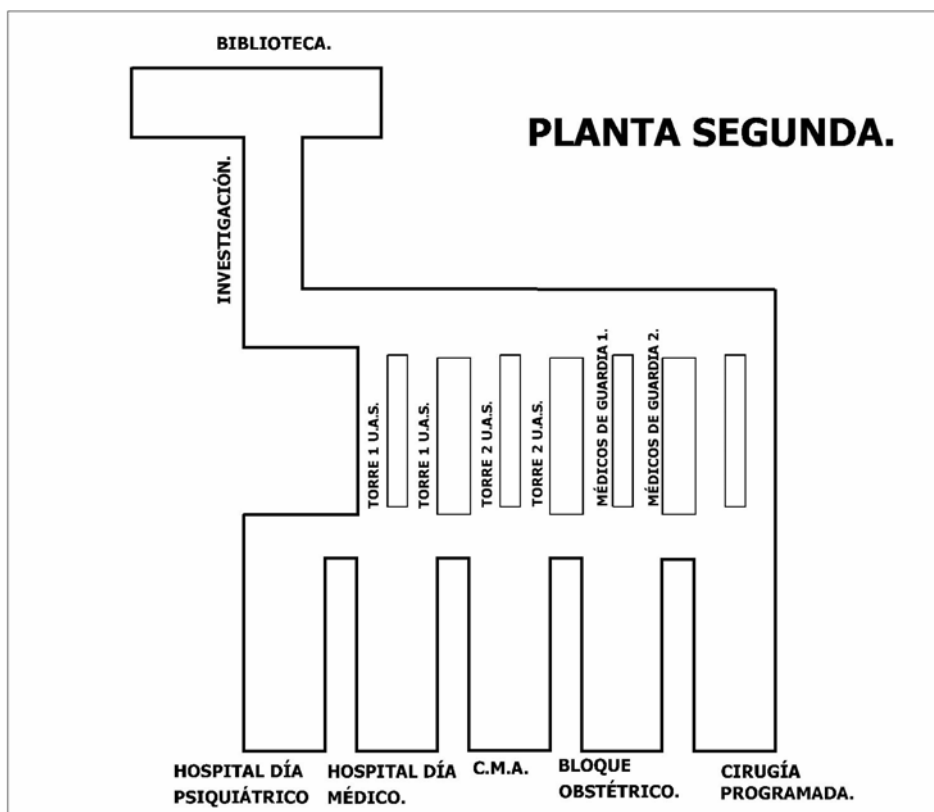
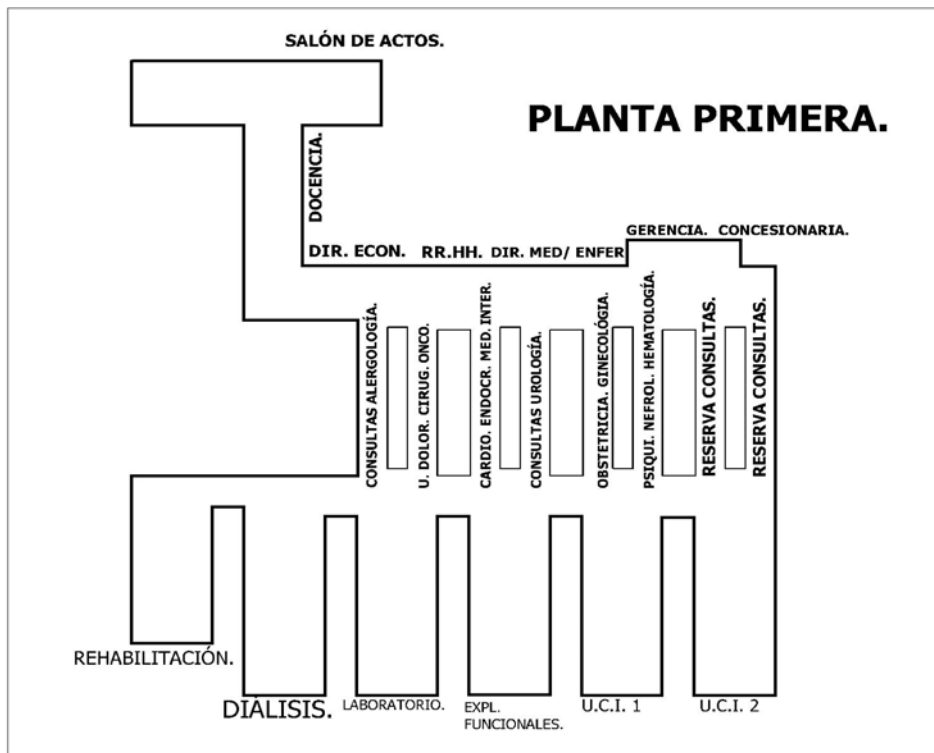
- Hospitalización Convencional
 - Habitaciones 501 a 590

PLANTA 6

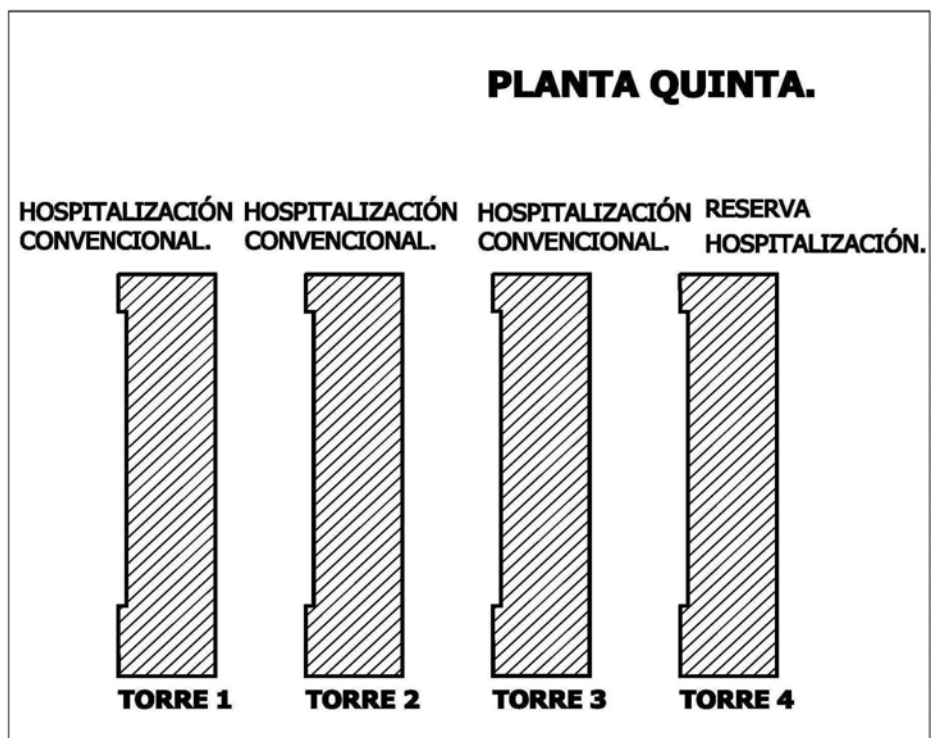
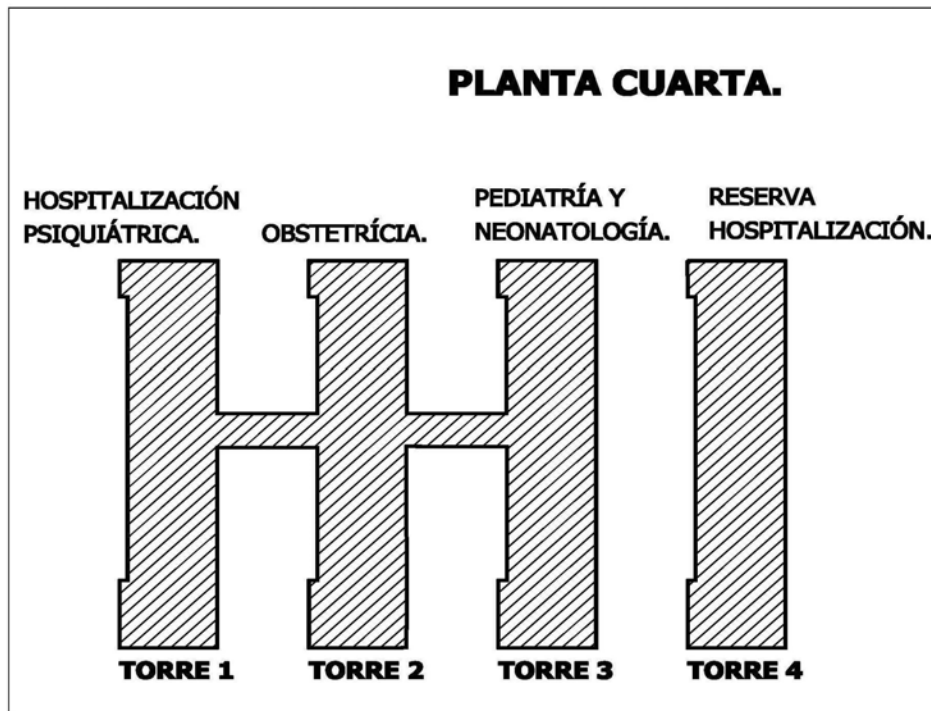
- Hospitalización Convencional
 - Habitaciones 601 a 690

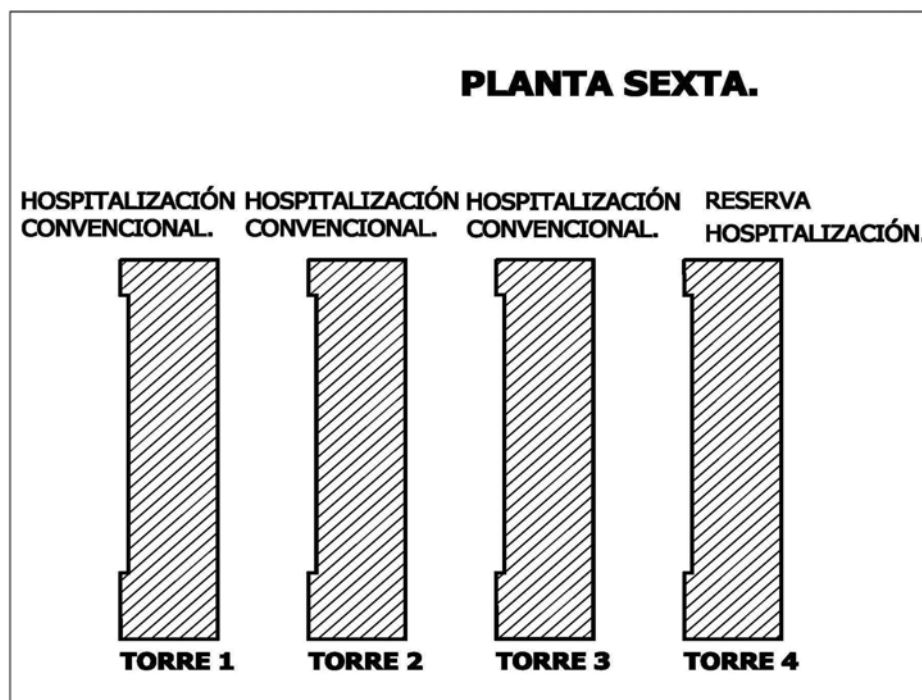
Planos





PLANTA TERCERA
Planta Técnica





Ubicación del Hospital

El Hospital Universitario Infanta Sofía está ubicado en la zona norte de Madrid y a él se accede fácilmente por carretera o utilizando el transporte público.

Dirección: Paseo de Europa nº 34
28702 San Sebastián de Los Reyes

Centralita: 91 191 40 00

Accesos

En coche

Se encuentra ubicado cerca de los principales ejes de comunicaciones por carretera:

En dirección Madrid-Burgos:

- A-1 (salida km 19 ó 20).

En dirección Burgos-Madrid:

- A-1 entrada por vía de servicio a la altura Club de Campo (km 27).
- A-1 (km 24) desde la carretera con Algete tomar la rotonda en dirección San Sebastián de Los Reyes.

Autobuses interurbanos

- | | |
|-------------|-------------------------------------------------------------------------|
| 152C | Madrid. Plaza Castilla-San Sebastián de los Reyes. |
| 161 | Madrid. Plaza de Castilla-Urbanizaciones de San Sebastián de los Reyes. |

166	Madrid. Plaza de Castilla-Urbanizaciones de San Sebastián de los Reyes.
71	Madrid. Plaza de Castilla-Urbanización Santo Domingo (Algete).
180	Algete-San Sebastián de los Reyes -Cercanías-.
211	Paracuellos del Jarama-Hospital.
N103	Madrid-San Sebastián de los Reyes -nocturno-.

Autobuses urbanos

L-7 San Sebastián de los Reyes.

Líneas de los municipios de la zona norte

190 191 193 194 195 196 197 199

Desde Madrid (Plaza de Castilla) con parada en el Hospital y final de trayecto en los distintos municipios de la zona norte.

En Metro: Metronorte. Línea 10. Parada Hospital Infanta Sofía.

Parada de Taxis: A la entrada del Hospital.

Parking público: Por motivos de seguridad está prohibido estacionar en el recinto del hospital. Existe un parking público habilitado para pacientes en situaciones especiales.

Mapa de la zona de asignada:

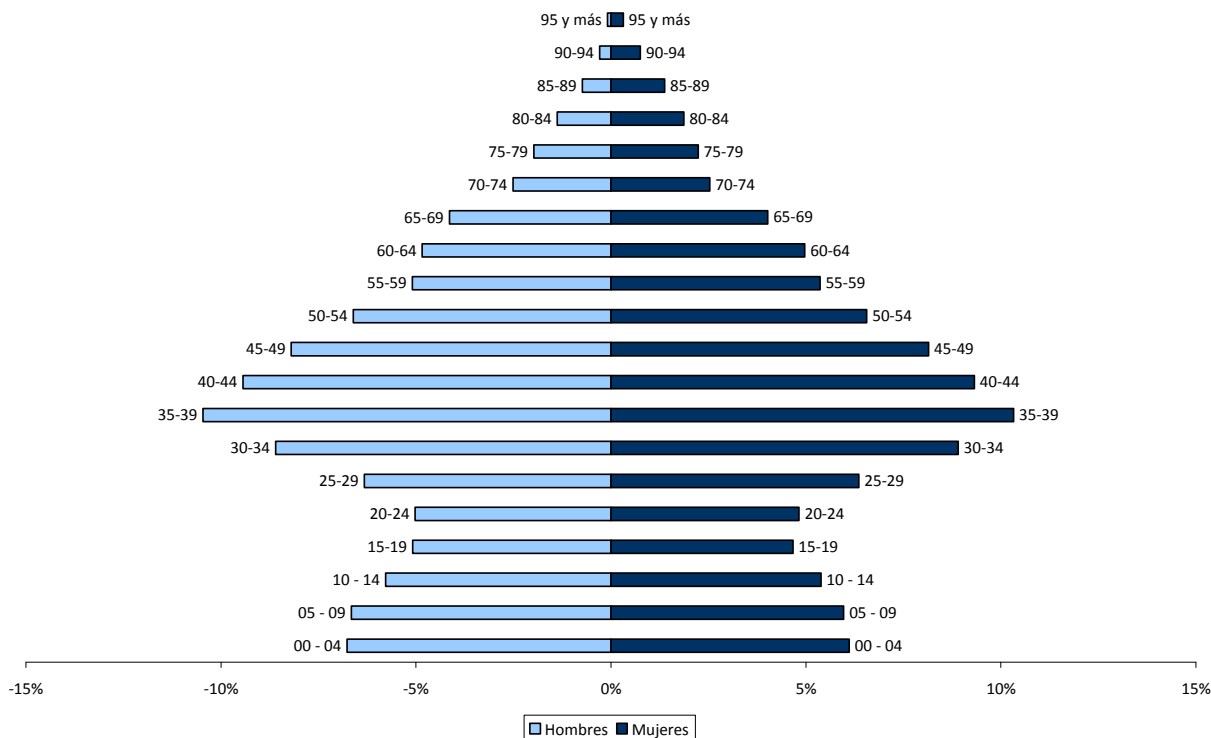


Estructura de la población

Población asignada

NOMBRE CENTRO	LOCALIDAD	POBLACIÓN (31/12/2012)			
		<14	14-64	>=65	Total
C.S. ALGETE	ALGETE	8.291	30.805	4.804	43.900
C.S. ARROYO DE LA VEGA	ALCOBENDAS	3.956	13.298	2.612	19.866
C.S. BUITRAGO del LOZOYA	BUITRAGO DE LOZOYA	706	3.376	1.140	5.222
C.S. EL MOLAR	EL MOLAR	5.628	19.327	2.603	27.558
C.S. LA CABRERA	LA CABRERA	784	3.678	1.007	5.469
C.S. LA CHOPERA	ALCOBENDAS	3.941	21.406	4.669	30.016
C.S. MARQUÉS de la VALDAVIA	ALCOBENDAS	2.331	12.735	2.402	17.468
C.S. MIRAFLORES	ALCOBENDAS	2.732	16.488	3.816	23.036
C.S. PARACUELLOS de JARAMA	PARACUELLOS del JARAMA	4.232	11.623	1.063	16.918
C.S. RASCAFRIA	RASCAFRIA	273	1.566	478	2.317
C.S. REYES CATÓLICOS	S. SEBASTIÁN de los REYES	2.203	13.573	2.900	18.676
C.S. ROSA LUXEMBURGO	S. SEBASTIÁN de los REYES	5.012	22.753	2.721	30.486
C.S. TORRELAGUNA	TORRELAGUNA	928	3.758	1.030	5.716
C.S. V CENTENARIO	S. SEBASTIÁN de los REYES	6.253	22.609	3.739	32.601
C.S. VALDELASFUENTES	S. SEBASTIÁN de los REYES	3.952	12.201	981	17.134
TOTAL		51.222	209.196	35.965	296.383

Pirámide de población

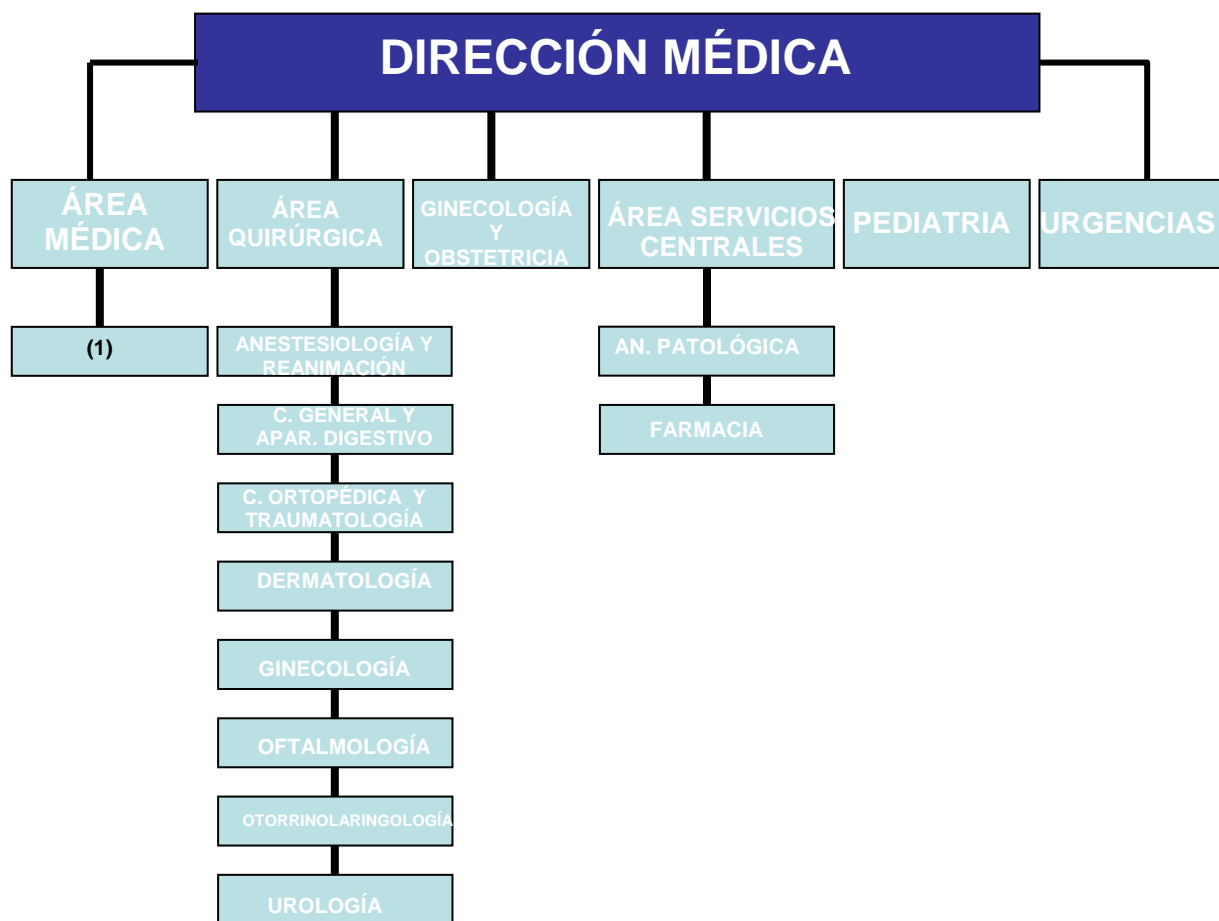


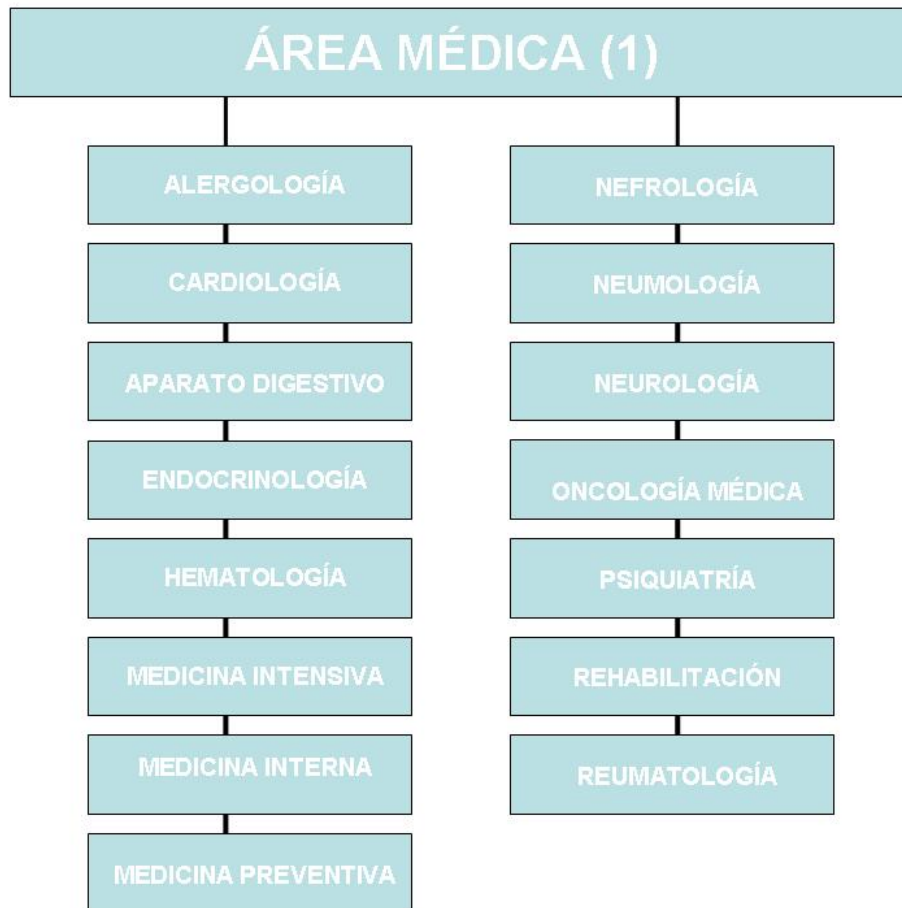
Organigrama

Dirección Gerencia



Dirección Médica





Dirección de Enfermería



Recursos Humanos

CATEGORÍA PROFESIONAL	AÑOS	
	2012	2013
EQUIPO DIRECTIVO		
Director Gerente	1	1
Director Médico	1	1
Director de Continuidad Asistencial	1	1
Subdirector Médico		
Director de Gestión y Director RR.HH	2	2
Subdirector de Gestión		
Director de Enfermería	1	1
Subdirector de Enfermería		
DIVISIÓN MÉDICA		
Facultativos	324	321
MIR	0	1
PERSONAL SANITARIO		
DUE	494	473
Matronas	25	25
Fisioterapeutas	26	26
Terapeutas	5	5
Técnicos	8	7
Auxiliares Enfermería	384	372
PERSONAL NO SANITARIO		
Grupo Técnico Función Administrativa	4	4
Grupo Gestión Función Administrativa	10	11
Grupo Administrativo y resto C	4	3
Aux. Administrativo y resto D	12	7
Celadores y resto	3	3
DOCENCIA		
E.U.E. (otros residentes)	0	0
Personal en formación (matronas)	0	0
TOTAL	1.304	1.263

Recursos Materiales

CAMAS	2012	2013
Camas Instaladas	283	283
QUIRÓFANOS	2012	2013
Quirófanos Instalados	12	12
OTRAS INSTALACIONES	2012	2013
Paritorios	7	7
Locales de consulta en el hospital	100	100
Locales de consulta en CEP	24	24
HOSPITAL DE DÍA (Número de puestos)	2012	2013
Oncohematológico	8	8
Psiquiátrico	30	30
Médico	10	10
Quirúrgico	20	20
HEMODIALISIS	2012	2013
Número de puestos	21	21
DIAGNÓSTICO POR IMAGEN	2012	2013
Mamógrafos	1	1
TAC	1	1
RMN	2	2
Ecógrafos en Radiodiagnóstico	4	4
Ecógrafos en otros servicios	9	11
Sala convencional de Rayos X	9	9
Telemando	1	1

ALTA TECNOLOGÍA	2012	2013
Equipos Radiología Intervencionista	1	1

Cartera de Servicios

Especialidades disponibles

ESPECIALIDADES	DISPONIBLES EN EL HOSPITAL	CENTRO/HOSPITAL DE REFERENCIA
Alergia	SI	
Análisis Clínicos/Bioquímica	SI	
Genética	SI	
Inmunología	SI	
Microbiología y Parasitología	SI	
Anatomía patológica	SI	
Anestesiología/Reanimación	SI	
Angiología y Cir. Vascular		
Aparato Digestivo	SI	
Cardiología	SI	
Hemodinámica		
Cir. Cardíaca		
Cir. General y Digestivo	SI	
Cir. Maxilofacial		
Cir.Ortopédica Traumatología	SI	
Cir. Pediátrica		
Cir. Plástica		
Cir. Torácica		
Dermatología	SI	
Endocrinología y Nutrición	SI	
Farmacología Clínica		
Farmacia hospitalaria	SI	
Geriatría	SI	
Ginecología y Obstetricia	SI	
Reproducción asistida		
Hematología y Hemoterapia	SI	
Med. Física y Rehabilitación	SI	
Med. Intensiva	SI	
Med. Interna	SI	
Medicina Nuclear		
Med Preventiva/Salud Pública	SI	
Nefrología	SI	
Neumología	SI	
Neurología	SI	
Neurofisiología clínica	SI	
Neurocirugía		
Oftalmología	SI	
Oncología Médica	SI	
Oncología Radioterápica		
Otorrinolaringología	SI	
Pediatría	SI	
Neonatología	SI	
Psiquiatría	SI	
Psicología Clínica	SI	
Radiodiagnóstico	SI	
Radiofísica hospitalaria		
Reumatología	SI	
Urología	SI	
Urgencias	SI	

Otras áreas específicas

ÁREA	DISPONIBLE EN EL HOSPITAL
Radiología vascular intervencionista	SI
Rehabilitación cardíaca	SI

Actividad Asistencial

CMBD	2012	2013
Altas totales codificadas	12.572	12.803
Porcentaje de codificación	100,00%	100,00%
Estancia Media Global	5,98	6,12
Peso Medio Global	1,5676	1,6327

HOSPITALIZACION	2012	2013
Ingresos totales	12.608	12.784
Ingresos Urgentes	9.071	9.220
Ingresos Programados	3.537	3.564
Urgencias Totales	109.274	109.778
% Urgencias ingresadas	8,05%	8,11%
SESIONES HOSPITAL DE DÍA	2012	2013
Oncohematológico*	5.227	4.917
Psiquiátrico	3.923	3.029
Otros médicos	15.361	18.236
Otros quirúrgicos	3.612	3.532
DIÁLISIS (pacientes/mes)	2012	2013
Hemodiálisis en el hospital	67	70
Hemodiálisis en centros concertados	0	0
ACTIVIDAD OBSTÉTRICA	2012	2013
Partos por vía vaginal	1.914	1.725
Cesáreas	495	439
% Cesáreas	20,55%	20,29%

*En SIAE, en el año 2013, la actividad de Hospital de Día "Oncohematológico", es solamente actividad "Oncológica". Las sesiones de tratamientos hematológicos se computan como "Otros médicos".

Actividad quirúrgica

ACTIVIDAD QUIRÚRGICA	2012	2013
Intervenciones quirúrgicas programadas con hospitalización	2.477	2.493
Intervenciones quirúrgicas ambulatorias programadas, realizadas en quirófano	3.378	3.303
Intervenciones quirúrgicas urgentes con hospitalización	1.891	1.861
Intervenciones quirúrgicas urgentes ambulatorias	86	104
Otros procesos quirúrgicos ambulatorios realizados fuera de quirófano	8.469	9.913
Intervenciones quirúrgicas suspendidas	208	218
Tiempo disponible de quirófano (horas/mes)	1.047	1.112
Tiempo utilizado de quirófano (horas/mes)	778	794
Rendimiento quirúrgico (% ocupación quirúrgica)	74,32%	71,38%

Técnicas Utilizadas

TÉCNICA	REALIZADAS PROPIO CENTRO		DERIVADAS A C.CONCERTADO	
	2012	2013	2012	2013
Laboratorio				
Hematología	2.423.584	2.420.243	0	0
Nº de pacientes	169.186	177.543	0	0
Radiología convencional	122.071	134.633	0	0
Ecografías	23.387	22.245	0	0
Citologías	3.743	4.126	0	0
Endoscopias digestivo	5.567	4.827	0	0
Broncoscopias	298	237	0	0
Mamografías	4.607	5.369	0	0
TAC	12.795	13.833	0	0
RMN	12.104	11.025	0	0
Radiología intervencionista	3.787	758	0	0

Consultas Externas

ESPECIALIDAD	Primeras Consultas	Consultas Sucesivas	Total	Índice Suc/Prim	Solicitadas por A.P.	Realizadas para A.P.
Alergia	4.092	3.329	7.421	0,81	2.600	2.439
Cardiología	4.653	8.186	12.839	1,76	3.242	3.176
Dermatología	15.609	23.148	38.757	1,48	16.149	13.374
Digestivo	5.720	10.623	16.343	1,86	4.296	4.035
Endocrinología	4.439	9.737	14.176	2,19	2.457	2.299
Hematología	1.652	12.133	13.785	7,34	208	267
M. Interna	4.016	6.054	10.070	1,51	1.947	1.743
Nefrología	809	3.667	4.476	4,53	428	433
Neumología	2.957	7.277	10.234	2,46	1.777	1.648
Neurología	5.918	9.235	15.153	1,56	4.102	3.975
Oncología	736	9.091	9.827	12,35	13	16
Psiquiatría	487	1.977	2.464	4,06	2.955	2.173
Rehabilitación	7.205	7.660	14.865	1,06	2.955	2.413
Reumatología	4.656	6.336	10.992	1,36	3.210	3.168
Otras Médicas	3.654	20.374	24.028	5,58	0	0
TOTAL ÁREA MÉDICA	66.603	138.827	205.430	2,08	46.344	41.161
C. General	5.075	5.461	10.536	1,08	3.512	3.446
Urología	4.497	8.904	13.401	1,98	3.760	3.228
Traumatología	15.412	28.836	44.248	1,87	8.930	8.633
ORL	9.506	11.592	21.098	1,22	7.896	8.005
Oftalmología	17.128	25.175	42.303	1,47	14.039	14.302
Ginecología	11.145	19.460	30.605	1,75	9.867	9.271
Anestesia	7.139	1.987	9.126	0,28	2	0
TOTAL AREA QUIRURGICA	69.902	101.415	171.317	1,45	48.006	46.885
TOTAL AREA PEDIATRICA	2.773	5.038	7.811	1,82	1.338	1.278
TOTAL AREA OBSTÉTRICA	3.032	11.155	14.187	3,68	3.082	2.790
TOTAL	142.310	256.435	398.745	1,80	98.770	92.114

Consultas de alta resolución

ESPECIALIDAD	Número consultas alta resolución	% Sobre Primeras Consultas
Alergia	2.067	50,51%
Cardiología	1.577	33,89%
Dermatología	3.985	25,53%
Digestivo	41	0,72%
Endocrinología	810	18,25%
Hematología	125	7,57%
M. Interna	4	0,10%
Nefrología	46	5,69%
Neumología	449	15,18%
Neurología	15	0,25%
Oncología	3	0,41%
Psiquiatría	372	76,39%
Rehabilitación	1.101	15,28%
Reumatología	1.239	26,61%
Otras Médicas	281	7,69%
TOTAL ÁREA MÉDICA	12.115	18,19%
C. General	1	0,02%
Urología	168	3,74%
Traumatología	523	3,39%
ORL	4.247	44,68%
Oftalmología	3.132	18,29%
Ginecología	2.078	18,65%
TOTAL AREA QUIRURGICA	10.149	14,52%
TOTAL AREA PEDIATRICA	4	0,14%
TOTAL AREA OBSTÉTRICA	4	0,13%
TOTAL	22.272	15,65%

Casuística (CMBD)

GRD Médicos más frecuentes

GRD	DESCRIPCIÓN	Número de casos	%	Estancia Media	Peso
373	PARTO VAGINAL SIN COMPLICACIONES	1.022	11,93%	2,46	0,5992
372	PARTO VAGINAL CON COMPLICACIONES	693	8,09%	2,64	0,6992
541	NEUMONÍA SIMPLE Y OTROS TRAST.RESPIRATORIOS EXC. BRONQUITIS & ASMA CON CC MAYOR	674	7,87%	8,11	2,2282
430	PSICOSIS	280	3,27%	14,64	1,3879
544	ICC & ARRITMIA CARDIACA CON CC MAYOR	266	3,11%	8,68	3,3009
584	SEPTICEMIA CON CC MAYOR	159	1,86%	10,19	4,1633
087	EDEMA PULMONAR & INSUFICIENCIA RESPIRATORIA	153	1,79%	7,67	1,4160
089	NEUMONIA SIMPLE & PLEURITIS EDAD>17 CON CC	153	1,79%	6,75	1,1855
101	OTROS DIAGNOSTICOS DE APARATO RESPIRATORIO CON CC	134	1,56%	6,62	0,9994
127	INSUFICIENCIA CARDIACA & SHOCK	133	1,55%	7,38	1,3004
014	ICTUS CON INFARTO	131	1,53%	7,15	1,6748
774	BRONQUITIS & ASMA EDAD<18 CON CC	126	1,47%	4,18	0,9140
775	BRONQUITIS & ASMA EDAD<18 SIN CC	119	1,39%	3,61	0,6514
557	TRASTORNOS HEPATOBILIARES Y DE PANCREAS CON CC MAYOR	114	1,33%	12,34	3,8563
552	TRAST. AP. DIGESTIVO EXCEPTO ESOF., GASTROENT. & ULC.NO COMPL. CON CC MAYOR	109	1,27%	12,66	3,0609
204	TRASTORNOS DE PANCREAS EXCEPTO NEOPLASIA MALIGNA	102	1,19%	8,76	0,9177
533	OTROS TRAST. SISTEMA NERVIOSO EXC. AIT, CONVULSIONES & CEFALEA CON CC MAYOR	95	1,11%	10,76	4,1604
627	NEONATO, PESO AL NACER >2499 G, SIN P.QUIR.SIGNIF., CON PROBLEMAS MAYORES	88	1,03%	4,73	1,0658
428	TRASTORNOS DE PERSONALIDAD & CONTROL DE IMPULSOS	82	0,96%	7,62	0,9208
569	TRAST. DE RIÑON & TRACTO URINARIO EXCEPTO INSUFICIENCIA RENAL CON CC MAYOR	80	0,93%	8,45	1,7485
208	TRASTORNOS DEL TRACTO BILIAR SIN CC	78	0,91%	5,96	0,7206
543	TRAST.CIRCULATORIOS EXCEPTO IAM, ENDOCARDITIS, ICC & ARRITMIA CON CC MAYOR	74	0,86%	9,51	2,0506
316	INSUFICIENCIA RENAL	72	0,84%	6,14	1,3290
629	NEONATO, PESO AL NACER >2499 G, SIN P.QUIR.SIGNIF., DIAG NEONATO NORMAL	70	0,82%	2,23	0,2233
207	TRASTORNOS DEL TRACTO BILIAR CON CC	67	0,78%	8,16	1,1837

8.565

6,35

1,4183

GRD Quirúrgicos más frecuentes

GRD	DESCRIPCIÓN	Número de casos	%	Estancia Media	Peso
371	CESAREA, SIN COMPLICACIONES	265	6,26%	3,40	0,8810
370	CESAREA, CON COMPLICACIONES	180	4,25%	3,51	1,1149
883	APENDICECTOMÍA LAPAROSCÓPICA	152	3,59%	3,16	1,0529
494	COLECISTECTOMIA LAPAROSCOPICA SIN EXPLORAC. CONDUCTO BILIAR SIN CC	146	3,45%	2,33	1,0934
290	PROCEDIMIENTOS SOBRE TIROIDES	139	3,28%	2,47	0,9881
219	PROC. EXTR.INFERIOR & HUMERO EXC. CADERA,PIE,FEMUR EDAD>17 SIN CC	129	3,05%	2,50	1,4086
158	PROCEDIMIENTOS SOBRE ANO & ENTEROSTOMIA SIN CC	114	2,69%	1,96	0,7492
818	SUSTITUCION DE CADERA EXCEPTO POR COMPLICACIONES	105	2,48%	10,05	3,1545
359	PROC. SOBRE UTERO & ANEJOS POR CA.IN SITU & PROCESO NO MALIGNO SIN CC	101	2,38%	1,83	1,0138
210	PROC. DE CADERA & FEMUR EXCEPTO ARTICULACION MAYOR EDAD>17 CON CC	94	2,22%	11,30	2,9064
225	PROCEDIMIENTOS SOBRE EL PIE	83	1,96%	1,52	1,4130
361	LAPAROSCOPIA O INTERRUPCION TUBARICA INCISIONAL	80	1,89%	1,78	1,1016
585	PROCEDIMIENTO MAYOR ESTOMAGO,ESOFAGO,DUODENO,I.DELGADO & GRUESO CON CC MAYOR	79	1,87%	24,24	6,4612
055	PROCEDIMIENTOS MISCELANEOS SOBRE OIDO, NARIZ, BOCA & GARGANTA	74	1,75%	1,12	0,8742
209	SUSTITUCION ARTICULACION MAYOR EXCEPTO CADERA & REIMPLANTE MIEMBRO INFERIOR, EXCEPTO POR CC	71	1,68%	7,14	2,7777
224	PROC. HOMBRO, CODO O ANTEBRAZO, EXC. PROC.MAYOR DE ARTICULACION SIN CC	70	1,65%	1,30	1,0180
148	PROCEDIMIENTOS MAYORES DE INTESTINO DELGADO & GRUESO CON CC	69	1,63%	14,19	2,8879
311	PROCEDIMIENTOS TRANSURETRALES SIN CC	66	1,56%	1,44	0,8598
558	PROC.MUSCULOESQUELETICO MAYOR CON CC MAYOR	62	1,46%	12,95	6,2374
260	MASTECTOMIA SUBTOTAL POR NEOPLASIA MALIGNA SIN CC	56	1,32%	1,21	1,0757
468	Procedimiento quirúrgico extensivo sin relación con diagnóstico principal	53	1,25%	10,58	4,5557
867	ESCISION LOCAL Y EXTRACCION DE DISPOSITIVO FIJACION INTERNA EXCEPTO CADERA Y FEMUR, SIN CC	52	1,23%	1,40	1,2334
160	PROCEDIMIENTOS SOBRE HERNIA EXCEPTO INGUINAL & FEMORAL EDAD>17 SIN CC	49	1,16%	2,29	1,0018
227	PROCEDIMIENTOS SOBRE TEJIDOS BLANDOS SIN CC	46	1,09%	1,37	1,1298
211	PROC. DE CADERA & FEMUR EXCEPTO ARTICULACION MAYOR EDAD>17 SIN CC	45	1,06%	8,89	2,0840

4.235

5,65

2,0673

GRD con mayor consumo de recursos

GRD	DESCRIPCIÓN	Número de casos	%	Estancia Media	Peso
541	NEUMONÍA SIMPLE Y OTROS TRAST.RESPIRATORIOS EXC. BRONQUITIS & ASMA CON CC MAYOR	674	5,26%	8,11	2,2282
544	ICC & ARRITMIA CARDIACA CON CC MAYOR	266	2,08%	8,68	3,3009
584	SEPTICEMIA CON CC MAYOR	159	1,24%	10,19	4,1633
373	PARTO VAGINAL SIN COMPLICACIONES	1.022	7,98%	2,46	0,5992
585	PROCEDIMIENTO MAYOR ESTOMAGO,ESOFAGO,DUODENO,I.DELGADO & GRUESO CON CC MAYOR	79	0,62%	24,24	6,4612
372	PARTO VAGINAL CON COMPLICACIONES	693	5,41%	2,64	0,6992
557	TRASTORNOS HEPATOBILIARES Y DE PANCREAS CON CC MAYOR	114	0,89%	12,34	3,8563
533	OTROS TRAST. SISTEMA NERVIOSO EXC. AIT, CONVULSIONES & CEFALEA CON CC MAYOR	95	0,74%	10,76	4,1604
430	PSICOSIS	280	2,19%	14,64	1,3879
558	PROC.MUSCULOESQUELETICO MAYOR CON CC MAYOR	62	0,48%	12,95	6,2374
877	OXIG. MEMB. EXTRAC. O TRAQUEOSTOMIA CON VENT. MEC. + 96 hrs O SIN DIAG. PRINC. TRAST. ORL CON PROC. QUIR. MAYOR	8	0,06%	36,88	43,4724
552	TRAST. AP. DIGESTIVO EXCEPTO ESOF., GASTROENT. & ULC.NO COMPL. CON CC MAYOR	109	0,85%	12,66	3,0609
818	SUSTITUCION DE CADERA EXCEPTO POR COMPLICACIONES	105	0,82%	10,05	3,1545
210	PROC. DE CADERA & FEMUR EXCEPTO ARTICULACION MAYOR EDAD>17 CON CC	94	0,73%	11,30	2,9064
468	Procedimiento quirúrgico extensivo sin relación con diagnóstico principal	53	0,41%	10,58	4,5557
371	CESAREA, SIN COMPLICACIONES	265	2,07%	3,40	0,8810
014	ICTUS CON INFARTO	131	1,02%	7,15	1,6748
087	EDEMA PULMONAR & INSUFICIENCIA RESPIRATORIA	153	1,20%	7,67	1,4160
555	PROC. PANCREAS, HIGADO & OTROS VIA BILIAR CON CC MAYOR	23	0,18%	40,61	8,9393
370	CESAREA, CON COMPLICACIONES	180	1,41%	3,51	1,1149
148	PROCEDIMIENTOS MAYORES DE INTESTINO DELGADO & GRUESO CON CC	69	0,54%	14,19	2,8879
209	SUSTITUCION ARTICULACION MAYOR EXCEPTO CADERA & REIMPLANTE MIEMBRO INFERIOR, EXCEPTO POR CC	71	0,55%	7,14	2,7777
219	PROC. EXTR.INFERIOR & HUMERO EXC. CADERA,PIE,FEMUR EDAD>17 SIN CC	129	1,01%	2,50	1,4086
089	NEUMONIA SIMPLE & PLEURITIS EDAD>17 CON CC	153	1,20%	6,75	1,1855
127	INSUFICIENCIA CARDIACA & SHOCK	133	1,04%	7,38	1,3004
		12.803		6,12	1,6327

Calidad e información y atención al paciente

Calidad

Objetivos institucionales de calidad

INDICADOR	RESULTADO HOSPITAL
Área de calidad percibida	
Grado de Satisfacción global de los usuarios con la atención recibida en hospitalización, consultas, CA y urgencias (% de pacientes satisfechos y muy satisfechos)	88,6%
Nº de acciones de mejora implantadas en las áreas priorizadas según el resultado de la encuesta de satisfacción 2012	5
Nº de líneas de actuación puestas en marcha por el Comité de Calidad Percibida	4
Área de seguridad del paciente	
Nº de objetivos de seguridad del paciente establecidos en los centros	6
Porcentaje de implantación de responsables de seguridad del paciente por servicios clínicos /unidades	100%
Porcentaje de servicios clínicos en los que se han impartido sesiones de seguridad del paciente	79%
Nº de reuniones o visitas realizadas por directivos a las unidades vinculadas a temática de seguridad ("Rondas de seguridad").	8
Prevención de infecciones relacionadas con la atención sanitaria en paciente críticos (densidad de incidencia de bacteriemia asociada a catéter venoso central)	4,27
Prevención de infecciones relacionadas con la atención sanitaria en paciente críticos (densidad de incidencia de neumonía asociada a ventilación mecánica)	9,58
Prevalencia de infección nosocomial	3,64% (IC 95%: 1,3-5,9)
Nº de planes de mejora de higiene de manos desarrollados	3
Porcentaje de intervenciones quirúrgicas programadas en que se ha utilizado la lista de verificación quirúrgica	86%
Porcentaje de pacientes en los que se conoce el riesgo de úlceras según escalas validadas.	99%

Existencia de protocolos de seguridad del paciente establecidos como prioritarios (órdenes verbales y profilaxis antibiótica)	100%
Área de gestión de calidad	
Planificación de la autoevaluación de acuerdo al Modelo EFQM	Sí
Monitorización de indicadores de gestión ambiental. Consumo de agua (m3/estancia)	0,98
Monitorización de indicadores de gestión ambiental. Consumo de electricidad (Kwh/m2)	103,82
Nº de líneas de actuación del Comité de Lactancia Materna	5
Nº de líneas de actuación del Comité de Atención al dolor	5

Comisiones clínicas

Nombre	Número integrantes
PREVENCIÓN DEL TABAQUISMO	13
CONTRA LA VIOLENCIA	20
CALIDAD PERCIBIDA Y HUMANIZACIÓN EN LA ASISTENCIA	20
CÁNCER	17
CATÁSTROFES	17
CUIDADOS Y CALIDAD DE ENFERMERÍA	13
DOCENCIA	19
FARMACIA Y TERAPÉUTICA	19
GESTIÓN DEL CONOCIMIENTO	20
HISTORIAS CLÍNICAS Y DOCUMENTACIÓN	20
INFECCIONES Y POLÍTICA ANTIBIÓTICA	20
MORTALIDAD	16
NUTRICIÓN	15
QUIRÓFANO	13
SEGURIDAD EN LA ASISTENCIA SANITARIA	16
GRUPO PROMOTOR COMITE DE ÉTICA ASISTENCIAL	20
HOSPITAL SIN DOLOR	17
INVESTIGACIÓN	25
TRANSFUSIONES	15
LACTANCIA MATERNA	14
COMITÉ DE SEGURIDAD DE LOS SISTEMAS DE INFORMACIÓN	8

Información y Atención al Paciente

Objetivos institucionales de información y atención al paciente

INDICADOR	RESULTADO DEL HOSPITAL	MEDIA GRUPO / OBJETIVO
Acciones de mejora desarrolladas en las áreas priorizadas según el resultado de las deficiencias detectadas por las sugerencias, quejas y reclamaciones.	3	al menos 3
Porcentaje de reclamaciones contestadas en menos de 30 días hábiles.	97,24	95,00
Porcentaje de reclamaciones adecuadas al manual de estilo. Grupo de trabajo.	Pte. estudio transversal de la DGAP	95,00
Porcentaje de entrega de Guías de Acogida para pacientes hospitalizados y acompañantes.	92,54	95,00
Porcentaje de implantación de protocolos de información asistencial.	100,00	95,00
Porcentaje de entrega de Guías de Información al Alta para pacientes hospitalizados y acompañantes.	92,47	95,00
Porcentaje de entrega de Guías de Atención al Duelo dirigida a familiares y allegados de pacientes fallecidos.	100,00	95,00
Creación de un registro de documentos informativos para pacientes (poster, folletos, guías.....) existentes en el centro hospitalario.	SI	Creación del registro
Implementación de acciones de mejora en relación con el Proceso de Atención Integral al Paciente Oncológico (PAIPO)	3	al menos 3

Reclamaciones

Año	Presentadas	Contestadas en menos de 30 días
2013	1.531	97,57%
2012	2.531	96,51%

Principales motivos de reclamación

Motivo	Número absoluto	Porcentaje
18 Demora en consultas o pruebas diagnósticas	546	28,93%
27 Disconformidad con la asistencia	229	12,14%
07 Desacuerdo con organización y normas	187	9,91%
19 Citaciones	182	9,64%
14 Retraso en la atención	168	8,90%

Otras actuaciones

- En febrero de 2013 el Servicio de Atención al Paciente inauguró el puesto de información en el Bloque Quirúrgico.
- En junio se firmó un convenio con la Asociación El Circo Piruleto para acciones de voluntariado en el centro.

Continuidad Asistencial

Consultas y pruebas solicitadas y realizadas para Atención Primaria

ESPECIALIDAD	Primeras Consultas	Solicitadas por A.P.	%	Realizadas para A.P.	%
Alergia	4.092	2.600	63,54%	2.439	59,60%
Cardiología	4.653	3.242	69,68%	3.176	68,26%
Dermatología	15.609	16.149	103,46%	13.374	85,68%
Digestivo	5.720	4.296	75,10%	4.035	70,54%
Endocrinología	4.439	2.457	55,35%	2.299	51,79%
Hematología	1.652	208	12,59%	267	16,16%
M. Interna	4.016	1.947	48,48%	1.743	43,40%
Nefrología	809	428	52,90%	433	53,52%
Neumología	2.957	1.777	60,09%	1.648	55,73%
Neurología	5.918	4.102	69,31%	3.975	67,17%
Oncología	736	13	1,77%	16	2,17%
Psiquiatría	487	2.955	606,78%	2.173	446,20%
Rehabilitación	7.205	2.955	41,01%	2.413	33,49%
Reumatología	4.656	3.210	68,94%	3.168	68,04%
TOTAL ÁREA MÉDICA	66.603	46.344	69,58%	41.161	61,80%
C. General	5.075	3.512	69,20%	3.446	67,90%
Urología	4.497	3.760	83,61%	3.228	71,78%
Traumatología	15.412	8.930	57,94%	8.633	56,01%
ORL	9.506	7.896	83,06%	8.005	84,21%
Oftalmología	17.128	14.039	81,97%	14.302	83,50%
Ginecología	11.145	9.867	88,53%	9.271	83,19%
Anestesia	7.139	2	0,03%	0	
TOTAL AREA QUIRURGICA	69.902	48.006	68,68%	46.885	67,07%
TOTAL AREA PEDIATRICA	2.773	1.338	48,25%	1.278	46,09%
TOTAL AREA OBSTÉTRICA	3.032	3.082	101,65%	2.790	92,02%
TOTAL	142.310	98.770	69,40%	92.114	64,73%

Técnica	Act. Propia + Concertada	Solicitadas por A.P.	%	Realizadas para A.P.	%
Radiología convencional	134.633	28.845	21,42%	24.679	18,33%
Ecografías	22.245	6.045	27,17%	6.092	27,39%
Endoscopias digestivo	4.827	832	17,24%	628	13,01%
Mamografías	5.369	1	0,02%	1	0,02%
TAC	13.833	1	0,01%	1	0,01%
RMN	11.025	26	0,24%	20	0,18%
Radiología intervencionista	758	1	0,13%	1	0,13%

Variación interanual de solicitudes desde Atención Primaria

ESPECIALIDAD	Solicitadas 2012	Solicitadas 2013	% Variación
Alergia	1.794	2.600	44,93%
Cardiología	2.898	3.242	11,87%
Dermatología	15.419	16.149	4,73%
Digestivo	4.059	4.296	5,84%
Endocrinología	2.394	2.457	2,63%
Hematología	184	208	13,04%
M. Interna	1.470	1.947	32,45%
Nefrología	399	428	7,27%
Neumología	1.780	1.777	-0,17%
Neurología	3.580	4.102	14,58%
Oncología	6	13	116,67%
Psiquiatría	2.414	2.955	22,41%
Rehabilitación	2.438	2.955	21,21%
Reumatología	3.149	3.210	1,94%
TOTAL ÁREA MÉDICA	41.984	46.344	10,38%
C. General	3.212	3.512	9,34%
Urología	3.574	3.760	5,20%
Traumatología	7.513	8.930	18,86%
ORL	7.359	7.896	7,30%
Oftalmología	14.090	14.039	-0,36%
Ginecología	10.079	9.867	-2,10%
TOTAL AREA QUIRURGICA	45.828	48.006	4,75%
TOTAL AREA PEDIATRICA	1.192	1.338	12,25%
TOTAL AREA OBSTÉTRICA	3.006	3.082	2,53%
TOTAL	92.010	98.770	7,35%

Consultas solicitadas como consecuencia de la Libre Elección

ESPECIALIDAD	Primeras Consultas Solicitadas AP	Número citas ENTRANTES Libre Elección	% sobre Primeras Consultas Solicitadas AP	Número citas SALIENTES Libre Elección
Alergia	2.600	40	1,54%	1.128
Cardiología	3.242	25	0,77%	145
Dermatología	16.149	144	0,89%	287
Digestivo	4.296	52	1,21%	221
Endocrinología	2.457	46	1,87%	214
M. Interna	1.947	8	0,41%	107
Nefrología	428	13	3,04%	18
Neumología	1.777	6	0,34%	233
Neurología	4.102	65	1,58%	268
Rehabilitación	2.955	27	0,91%	99
Reumatología	3.210	20	0,62%	305
TOTAL ÁREA MÉDICA	46.344	446	0,96%	3.025
C. General	3.512	34	0,97%	532
Urología	3.760	28	0,74%	416
Traumatología	8.930	63	0,71%	1.859
ORL	7.896	99	1,25%	205
Oftalmología	14.039	235	1,67%	301
Ginecología	9.867	114	1,16%	423
TOTAL AREA QUIRURGICA	48.006	573	1,19%	3.736
TOTAL AREA PEDIATRICA	1.338	3	0,22%	115
TOTAL AREA OBSTÉTRICA	3.082	62	2,01%	147
TOTAL	98.770	1.084	1,10%	7.023

Otros indicadores de continuidad asistencial

INDICADOR	RESULTADO HOSPITAL
Porcentaje de peticiones de sospecha de malignidad evaluadas	100%
Porcentaje de peticiones de valoración previa por el especialista evaluadas	100%
Número especialidades con puesta en marcha del especialista consultor	6
Continuidad de Cuidados	Si
% implantación de informe al alta de enfermería	84%

Docencia y formación continuada

Docencia

DOCENCIA GRADO DE ENFERMERÍA

UNIVERSIDAD COMPLUTENSE DE MADRID	Nº ALUMNOS
CURSO 2º	10
CURSO 3º	11
CURSO 4º	9
POST-GRADO	0
TOTAL	30

UNIVERSIDAD EUROPEA DE MADRID	Nº ALUMNOS
CURSO 1º	0
CURSO 2º	11
CURSO 3º	9
CURSO 4º	19
POST-GRADO	2
TOTAL	41

GRADO DE FISIOTERAPIA

UNIVERSIDAD EUROPEA DE MADRID	Nº ALUMNOS
CURSO 3º	5
PRACTICUM	7
TOTAL	12

UNIVERSIDAD COMPLUTENSE DE MADRID	Nº ALUMNOS
CURSO 3º	2
PRACTICUM	0
TOTAL	2

DOCENCIA MEDICINA Y CIRUGÍA

UNIVERSIDAD EUROPEA	Nº ALUMNOS	PROFESORES
2013	38	86

Formación Continuada

Cursos/Jornadas/Sesiones/ Talleres	Número Horas	Número Asistentes
DIVISIÓN MÉDICA		
Cursos		
ACTUALIZACIONES EN PATOLOGÍA RESPIRATORIA	10	35
ARRITMOLOGÍA CLÍNICA	9	15
CIRUGÍA RECONSTRUCTIVA URETRAL	12	4
TALLER DE CASOS CLÍNICOS DEL SERVICIO DE PSIQUIATRÍA	36	35
ANESTESIOLOGÍA Y REANIMACIÓN	32	25
ACTUALIZACIÓN EN OFTALMOLOGÍA	30	20
Jornadas		
ACTUALIZACIÓN EN INFECCIONES DE TRANSMISIÓN SEXUAL	8	80
Sesiones		
AVANCES EN PATOLOGÍA OBSTÉTRICA Y GINECOLÓGICA	31	30
AVANCES EN PATOLOGÍA RESPIRATORIA	58	35
ACTUALIZACIÓN EN PEDIATRÍA	67	25
ACTUALIZACIÓN EN HEMATOLOGÍA Y HEMOTERAPIA	52	20
FORMACIÓN CONTINUADA EN CIRUGÍA ORTOPÉDICA Y TRAUMATOLOGÍA	24	25
AVANCES EN PATOLOGÍA RESPIRATORIA	59	35

Cursos/Jornadas/Sesiones/ Talleres	Número Horas	Número Asistentes
DIVISIÓN DE ENFERMERÍA		
Cursos		
ACTUALIZACIÓN Y COORDINACIÓN MULTIDISCIPLINAR PARA LA PROMOCIÓN DE LA LACTANCIA MATERNA. ED.06.07	20	20+25
CONTENCIÓN MECÁNICA. ED. 07. 08. 09	6	20+14+22
ACTUALIZACIONES EN EL MANEJO DEL PACIENTE RESPIRATORIO. ED.04	10	20
LA COMUNICACIÓN Y EL VALOR DEL DIÁLOGO EN EL CAMPO DE TRABAJO: HABILIDADES Y ESTRATEGIAS.ED.01.02	16	21+22
PREVENCIÓN DE RIESGOS ERGONÓMICOS. ED. 01	8	16
PREVENCIÓN DE RIESGOS PSICOSOCIAL. ED. 01	8	14
ACTUALIZACIÓN Y COORDINACIÓN MULTIDISCIPLINAR PARA LA PROMOCIÓN DE LA LACTANCIA MATERNA. ED.08.09	20	24+23
MANEJO DEL PACIENTE RESPIRATORIO SEMI-CRÍTICO.ED.05	10	27
ACTUALIZACIÓN EN DIABETES INFANTIL. ED.01.02	6	18+12
HERRAMIENTAS PARA UNA COMUNICACIÓN EFICAZ CON EL PACIENTE EN EL HOSPITAL ED. 01.02	6	11+14
ENFERMERÍA QUIRÚRGICA: SABER PARA CUIDAR. ED.01	62	
ACTUALIZACIÓN EN QUIRÓFANO PARA TÉCNICOS AUXILIARES DE ENFERMERÍA. ED.01	24	10
ACTUALIZACIÓN DE ENFERMERÍA EN PATOLOGÍA HEPÁTICA. ED.01.02	5	18+16
ELECTROCARDIOGRAFÍA PARA ENFERMERÍA	25	18
FUNDAMENTOS DE ENFERMERÍA EN CUIDADOS PALIATIVOS	25	16
URGENCIAS MÉDICO-QUIRÚRGICAS EN ENFERMERÍA	25	22
Sesiones		
19 SESIONES FUNCIONAMIENTO DE NUEVOS DISPENSADORES METRO PARA DUE	19	156
NEONATOLOGÍA: 4 SESIONES FUNCIONAMIENTO DE NUEVOS DISPENSADORES METRO PARA DUE	4	11 L

Cursos/Jornadas/Sesiones/ Talleres	Número Horas	Número Asistentes
OBSTETRICIA: FUNCIONAMIENTO DE NUEVOS DISPENSADORES METRO PARA DUE; 2 SESIONES FUNCIONAMIENTO BOMBAS IV PCA	3	16
PSIQUIATRÍA: ACTUALIZACIÓN E INMOVILIZACIÓN TERAPÉUTICA, CORTOMETRAJE DE HOSPITAL DE DÍA	2	34
ERGONOMÍA - 7 SESIONES	4,5	68
INFUSORES - 3 SESIONES	1,5	27
BOMBAS DEL DOLOR - 6 SESIONES	3	23
PREVENCIÓN DE INFECCIONES ASOCIADAS A DISPOSITIVOS INTRAVASCULARES E HIGIENE DE MANOS	1	18
SESION DE SEGURIDAD. CLORACIÓN DE AGUA	½	4
CUIDADOS EN PACIENTES CON PEDICULOSIS	½	8
TERAPIA DE VACÍO CON INSTILACION	½	7
TRATAMIENTO DESCOLONIZADOR DE MULTIRRESISTENTES - 2 SESIONES	1	22
CUIDADOS DE ENFERMERÍA EN PACIENTES CON HEPATITIS C - 4 SESIONES	6	49
SONDA ECOUROLOGICA LAPAROSCÓPICA	1	10
CLAVO INTRAMEDULAR	1	28
SUTURAS MECÁNICAS	1	35
MOTORES ENDOGIA	1	32
CONSOLA CAIMAN	1	35
CARDIVERSIÓN	1	10
RESPIRADOR NO INVASIVO - 2 SESIONES	3	15
SEGREGACIÓN DE RESIDUOS - 6 SESIONES	3,5	32
MONTAJE Y CHEQUEO RESPIRADOR - 2 SESIONES	1	10
MONITORIZACIÓN FETAL	1	20
INSOLUNITERAPIA	1	4
MANTOUX - 2 SESIONES	2	23
GASÓMETRO - 2 SESIONES	2	21
MONITOR AQUARIUS	1,5	8
SISTEMAS DE ASPIRACIÓN CERRADA	½	7
LIMPIEZA Y DESINFECCIÓN	1,5	11
CONSULTA ERCA - 2 SESIONES	2	8
BCM	4	10
SERENA	1	2
DIÁLISIS HFR	1	6
MONITOR 5008	1,5	15

Cursos/Jornadas/Sesiones/ Talleres	Número Horas	Número Asistentes
EVALUACIÓN ERGONÓMICA EN PERSONAL DE ENFERMERÍA - TCAE	½	20
AISLAMIENTOS Y LAVADO DE MANOS	1	7
PROCEDIMIENTO UROCULTIVO EN PEDIATRÍA - 2 SESIONES	4	107
MANEJO Y CUIDADOS DE ENFERMERÍA EN PACIENTES PEDIÁTRICOS EN TTº CON KALINOX EN URG - 2 SESIONES	4	58
CONSULTA TELEFÓNICA	1	10
TRABAJO CONJUNTO	1	14
ERGOMETRÍA	1	2
PUESTA EN COMÚN HDDM	1	14
MUCOSITIS	1	8
EMESIS: FOSAPREPITAN	1	8
METODOLOGÍA OSTEOPÁTICA	1	6
LAVADO DE MANOS - 2 SESIONES	2	9
AISLAMIENTO EN PLANTA - MEDIDAS	1	16
ACTUALIZACIÓN PACIENTE EPOC - 4 SESIONES	2	40
MANEJO DEL PACIENTE RESPIRATORIO SEMICRÍTICO - 2 SESIONES	1	60
FUNCIONAMIENTO SERVICIO DE FARMACIA	½	10
SISTEMA DE DISPENSACIÓN SEMIAUTOMÁTICA	½	20
Talleres		
TALLER DE VENDAJES Y SUTURAS. ED.03	10	25
TALLER PARA LA MEJORA DE LA CANALIZACIÓN DE VÍAS PERIFÉRICAS EN PEDIATRÍA MEDIANTE ULTRASONIDOS. ED.01	5	6

SESIONES CLÍNICAS GENERALES		
SERVICIO	TÍTULO	FECHA
ENDOCRINOLOGÍA	DIABESIDAD	11/1/2013
REUMATOLOGÍA	ACTUALIZACIÓN TERAPÉUTICA DEL SÍNDROME DE SJÖGREN	18/1/2013
ONCOLOGÍA Y ANATOMÍA PATOLÓGICA	SESIÓN GENERAL ANATOMOCLÍNICA	25/1/2013
NEFROLOGÍA	CASO CLÍNICO	1/2/2013
REUMATOLOGÍA	RESULTADOS DEL REGISTRO DE LUPUS DE LA SOCIEDAD ESPAÑOLA DE REUMATOLOGÍA	8/2/2013
URGENCIAS	CASO CLÍNICO	15/2/2013
ENDOCRINOLOGÍA Y CIRUGÍA GENERAL	ABORDAJE MULTIDISCIPLINAR ENDOCRINOLÓGICO Y QUIRÚRGICO DE LA CIRUGÍA BARIÁTRICA	22/2/2013
REUMATOLOGÍA	COORDINACIÓN ASISTENCIAL CON ATENCIÓN PRIMARIA: RESULTADOS DEL ESTUDIO PILOTO DE ESPECIALISTA CONSULTOR EN AP	1/3/2013
REUMATOLOGÍA	RESULTADOS DEL REGISTRO DE LUPUS DE LA SOCIEDAD ESPAÑOLA DE REUMATOLOGÍA	8/3/2013
APARATO DIGESTIVO	CÓMO FACILITAR LA ADHERENCIA AL TRATAMIENTO EN LA ENFERMEDAD INFLAMATORIA INTESTINAL.	15/3/2013
REHABILITACIÓN	TRATAMIENTO DE LAS PSEUDOARTROSIS EN HUESOS LARGOS MEDIANTE ONDA DE CHOQUE DE ALTA ENERGÍA: EXPERIENCIA CLÍNICA DEL HOSPITAL INFANTA SOFÍA	22/3/2013
MEDICINA INTERNA	TRATAMIENTO DE LA INFECCIÓN AJUSTADO A LAS RESISTENCIAS ANTIMICROBIANAS EN HOSPITAL INFANTA SOFÍA	5/4/2013
DERMATOLOGÍA	LA PIEL COMO VENTANA DE LA ENFERMEDAD SISTÉMICA	12/4/2013
MEDICINA INTERNA	CASO CLÍNICO CIEGO	26/4/2013
MEDICINA INTERNA	MANIFESTACIONES CLÍNICAS DE LA INFECCIÓN POR HERPES VIRUS	24/5/2013

SESIONES CLÍNICAS GENERALES		
SERVICIO	TÍTULO	FECHA
ALERGIA	¿QUE ES LA INMUNOTERAPIA EN ALERGOLOGÍA?	21/6/2013
REUMATOLOGÍA	SÍNDROME DE COMBINACIÓN FIBROSIS-ENFISEMA PULMONAR EN ENFERMEDADES REUMÁTICAS	4/10/2013
OFTALMOLOGÍA	CONTROL OFTALMOLÓGICO RECOMENDADO CON EL USO DE ANTIMALÁRICOS EN ENFERMEDADES SISTÉMICAS	11/10/2013
ALERGOLOGÍA	URTICARIA CRÓNICA DE MALA EVOLUCIÓN	18/10/2013
LABORATORIO	INTERACCIÓN DEL LABORATORIO CLÍNICO EN LA TOMA DE DECISIONES MÉDICAS	25/10/2013
APARATO DIGESTIVO	PÓLIPOS DE COLON	8/11/2013
NEFROLOGÍA	SÍNDROME HEMOLÍTICO URÉMICO	15/11/2013
DERMATOLOGÍA	ANTIAGING	22/11/2013
EDICINA INTERNA	ESCLEROSIS TUBEROSA	29/11/2013
CARDIOLOGÍA	RESULTADOS DEL PROGRAMA DE REHABILITACIÓN CARDIACA	13/12/2013
GINECOLOGÍA Y OBTETRICIA	SITUACIÓN ACTUAL DE LA PLANIFICACIÓN FAMILIAR EN NUESTRO PAÍS	20/12/2013

Investigación

Proyectos de investigación

Título	Financiador	Importe Financiación
Manejo asistencial con cancer de próstata localmente avanzado o metastásico tratados con análogos LHRH en la práctica clínica en España. Estudio ANABURDEN.	Convenio/contrato otros	1.000
Eficacia renal y sobre la glucemia de la administración de linagliptina 5 mg una vez al día durante 24 semanas a pacientes con diabetes tipo 2 y micro o macroalbuminuria (30-3000mg/g creatinina) y en tratamiento estándar	Convenio/contrato otros	16.000
Prevalencia de las distintas etiologías de la artrosis en el ámbito sanitario español.	Convenio/contrato otros	100 x pac
Adherencia al tratamiento con interferón beta 1a subcutáneo en pacientes con esclerosis múltiple en brotes mediante el dispositivo electrónico RebiSmart y el software Mitra	Convenio/contrato otros	2.100
Seguridad (ESPA) de Victrelis (boceprevir) entre pacientes de Hepatitis C Crónica.	Convenio/contrato otros	825 x pac
Inmunogenicidad y la seguridad de la vacuna contra el herpes zoster de GSK Biologicals GSK 1437173A en adultos de ≥18 años de edad con tumores sólidos que estén recibiendo quimioterapia.	Convenio/contrato otros	22.600
Protocolo asistencial para el tratamiento de primera línea adaptado al riesgo de la leucemia mieloblástica aguda en pacientes de edad menor o igual a 65 años.	Convenio/contrato otros	
BKM120 en combinación con fulvestrant en mujeres postmenopáusicas con cáncer de mama localmente avanzado o metastásico con receptores hormonales positivos HER2 negativo que han progre	Convenio/contrato otros	101.311,20
Incidencia de infección aguda de las vías respiratorias (IRA) por virus respiratorio sincitial (VRS) que requiere ingreso hospitalario en poblaciones pediátricas con enfermedad significativa (CCHS). Estudio CIVIC5.	Convenio/contrato otros	1.200
UVEITIS-MeVa índice de valoración de la inflamación ocular	Convenio/contrato otros	
Comparativa, eficiencia y seguridad de Lixisenatida con la de insulina glulisina una vez al día y la insulina glulisina tres vec	Convenio/contrato otros	6.636 x pac
Diferencias en el impacto sobre la calidad de vida en pacientes con dolor crónico de moderado a intenso de tipo nociceptivo, neuropático y mixto.	Convenio/contrato otros	100 x pac
Efecto de SAR236553/REGN727 sobre la aparición de de acontecimientos	Convenio/contrato otros	22.238

cardiovasculares en pacientes que han experimentado recientemente un síndrome coronario ag		
Eficacia y seguridad de una sola inyección intraprostática de NX- 1207 guiada por ecografía transrectal en pacientes con síntomas del tracto urinario inferior asociados a hiperplasia prostática benigna: estudio clínico europeo de fase III.	Convenio/contrato otros	2.875
La eficacia relativa de Dronedarona frente a otros tratamientos de la fibrilación auricular.	Convenio/contrato otros	5.000
Eficacia y seguridad de añadir mirabegron en pacientes con vejiga hiperativa (VH) incontinentes, que han recibido solifenacina 4 semanas y requieren un alivio adicional de sus síntomas de	Convenio/contrato otros	25.776
Cumplimiento terapéutico y la satisfacción de los pacientes con esclerosis múltiple remitente-recurrete en tratamiento con fingolimod. Estudio Compliance in MS II.	Convenio/contrato otros	2.320
Tratamiento e inducción con bortezomib/ lenalidomida /dexametasona (VRD-GEM), seguido de altas dosis de quimioterapia con Melfalán-200 (MEL-200) vs. Busulfán-melfalán (BUMEL) y consolidación con	Convenio/contrato otros	525 x pac
Efecto de la BiterapiaPRecoz en pacientes con epilepsia con fallo a la primera monoterapia: evaluación de calidad de vida, eficacia, tolerabilidad y estado de depresión y ansiedad	Convenio/contrato otros	
Pacientes con diagnóstico reciente de mieloma múltiple (MM), para evaluar la relación entre los resultados alcanzados en los pacientes, sus pautas de tratamiento y sus perfiles moleculares.	Convenio/contrato otros	11.250
Factores predictores del control de la hemoglobina glicada (HbA1c) y la necesidad de intensificación en pacientes con Diabetes Mellitus Tipo 2 con valores de glucosa en ayunas controlados y en tratamiento con insulina basal.	Convenio/contrato otros	
Impacto clínico del inicio de la terapia antitumoral de rescate en pacientes con mieloma múltiple (MM) en recaída biológica asintomática frente al inicio del tratamiento en el momento d la recaída	Convenio/contrato otros	1.250 x pac
Seguridad y eficacia de GSK1278863 en pacientes con anemia asociada a enfermedad renal crónica que no están en tratamiento	Convenio/contrato otros	11.416
Relación dosis-respuesta de GSK1278863 durante las primeras 4 semanas de tratamiento, y evaluar la seguridad y e	Convenio/contrato otros	19.023
OZURDEX ® evaluar la seguridad a largo plazo en la práctica clínica real.	Convenio/contrato otros	15.520

Evaluación de un programa educación y guía para la adherencia a eliquis en fibrilación auricular no valvular	Convenio/contrato otros	8.760
Adherencia y respuesta a largo plazo en pacientes pediátricos tratados con Saizan® vía EasyPodTM.	Convenio/contrato otros	2.200 x pac
Estudio de Prevalencia de las Infecciones Nosocomiales en España 2013	Convenio/contrato otros	

Publicaciones científicas

Publicaciones	Número total de artículos publicados en la revista	Factor de impacto de la revista	Factor de impacto TOTAL
Actas Urol Esp	2	0,455	0.91
Actas Dermosifilogr	3	0	18,579
Anesthesiology	1	5.163 (2013)	5,163
Arch Dis child	1	3,051 (2013)	3,051
Arthritis Care Res	1	3,731	3,731
Blood Transfus	1	1,858 (2013)	1,858
Clin Exp Rheumatol	1	2,655	2,655
Clin Lymphoma Myeloma Leuk	1	1,537	1,537
Clin transl oncol	1	1,276 (2013)	1,276
Endocrinol Nutr	1	4.519 (2013)	4,519
Enferm Infecc Microbiol Clin	2	1,491	2,982
Esp Anesthesiol Reanim	1	3,382 (2013)	3,382
Gastroenterol Hepatol	1	1,915 (2013)	1,915
Geriatr Gerontol	1	2,167 (2013)	2,167
Food Chem..	1	4,072	4,072
Intensive care Med	1	5,258 (2013)	5,258
J Crohn's'Colitis	1	3,385 (2013)	3,385
J Eur Acad Dermatol Venereol	1	2,694 (2013)	2,694
J Investig Allergol Clin Immunol	1	2,269	2,269
J knee	1	2,676 (2013)	2,676
Oncology	1	2,267	2,267
Pediatr Infect Dis J	1	3,577	3,577
Radiología	1	0,477 (2011)	0,477
Reumatol Clin	4	2,037 (2013)	8,148
Reumatology (oxford)	2	4.558 (2013)	9,116
Rev Clin Esp	1	3,382 (2013)	3,382
Rev Esp cardiol	1	3,204 (2013)	3,204
Rev oncl hematol	1	4,637 (2013)	4,637
Tumori	1	0,92 (2013)	0,92
TOTAL	37		91,228

Gestión económica

Financiación

Capítulo I- Personal	
Gastos sin cuotas	45.306.679,23
Cuotas Seguridad Social	121.75.895,47
TOTAL CAPÍTULO I	57.482.574,70
Capítulo II-Gastos Corrientes	
Compra de bienes corrientes y servicios	57.672.334,85
Actividad Concertada	
*TOTAL CAPÍTULO II	57.672.334,85
Inversiones	
Plan de necesidades	2.078.917,70
Obras	
Planes de Montaje	
Centros de Especialidades Periféricos	
Alta Tecnología	
TOTAL INVERSIONES	2.078.917,70
TOTAL GENERAL	117.233.827,25

*En el capítulo II se han tenido en cuenta las compras, es decir, los aprovisionamientos más las variaciones de existencias

Facturación a terceros

	FACTURADO	COBRADO
TOTAL	777.052,82	740.956,68

Farmacia

COMPRAS	AÑO 2013	% INC 2013/2012
Total adquisiciones directas	14.609.446	14,32%
INMUNOSUPRESORES	3.076.786	26,73%
ONCOLOGICOS AC MONOCLONALES	1.916.732	30,31%
RESTO ONCOLOGICOS NO HORMONALES	1.589.207	49,14%
ANTIVIRALES	1.352.330	0,62%
INMUNOESTIMULANTES	1.084.819	-0,54%

Indicadores Farmacoterapéuticos

Coste medio por paciente VIH adulto	7911
% pacientes con Hepatitis C crónica en tratamiento con triple terapia con grado de fibrosis igual o inferior a 2	4,80%
Receta % Pacientes nuevos anticoagulantes orales	8,33%
Receta % DDD ara II AE+AP	43,84%
% Omeprazol	0,74
Coste biológicos en artropatías	9.591,00
Coste biológicos en EII	11.563,00