



Hospital El Escorial

Memoria 2013



Servicio Madrileño de Salud

Comunidad de Madrid

Consejería de Sanidad
Comunidad de Madrid

Índice

Presentación	3
Zona de Influencia	4
Marco geográfico.....	4
Mapa de la zona de asignada	10
Estructura de la población	11
Organigrama.....	12
DIRECCIÓN MÉDICA	13
DIRECCIÓN DE GESTIÓN.....	14
DIRECCIÓN DE ENFERMERÍA	14
Recursos Humanos	15
Recursos Materiales	16
Cartera de Servicios.....	17
Especialidades disponibles	17
Actividad Asistencial.....	18
Actividad quirúrgica	18
Técnicas Utilizadas	19
Consultas Externas	20
Consultas de alta resolución.....	21
Casuística (CMBD)	22
Calidad	25
Información y Atención al Paciente	27
Continuidad Asistencial.....	29
Consultas y pruebas solicitadas y realizadas para Atención Primaria .	29
Variación interanual de solicitudes desde Atención Primaria.....	30
Consultas solicitadas como consecuencia de la Libre Elección.....	31
Otros indicadores de continuidad asistencial.....	31
Docencia y formación continuada	32
Docencia	32
Formación Continuada	32
Investigación	36
Proyectos de investigación.....	36
Publicaciones científicas	36
Gestión económica.....	37
Gasto Real	37
Farmacia	38
Indicadores Farmacoterapéuticos.....	38
Otras actividades del hospital	39

Presentación



2013 ha sido un año en el que nuestro hospital ha seguido avanzando en la línea establecida en nuestro Plan estratégico de conformarnos como un Hospital comarcal, cercano y accesible a la población y en un camino constante hacia la mejora continua y excelencia en todas sus actuaciones.

Finalizado el proceso de ampliación de nuestras infraestructuras, hemos empezado a remodelar espacios internos especialmente en las unidades de hospitalización adaptando habitaciones y aseos de pacientes, y en consultas mejorando estructura, mobiliario y,

sobre todo, el confort de las salas de espera uno de los aspectos más demandados por nuestros pacientes en las encuestas de satisfacción.

En el ámbito asistencial hemos incrementado la actividad, haciéndonos más accesibles a nuestra población.

Este escenario se ha completado con un control riguroso del presupuesto del hospital, mejorando nuestra eficiencia y calidad.

De gran significación ha sido el Taller de Calidad Percibida, sin duda un hito histórico en el Hospital que nos ha permitido conocer nuestra historia con mayor profundidad y extraer de ella los mejores valores para ponerlos al servicio de nuestros pacientes. Esta actividad, novedosa e innovadora, se ha hecho gracias al esfuerzo de muchos profesionales cuyo compromiso con el Hospital va mucho más allá del ejercicio profesional ya de por sí, exigente.

Nuestra Memoria de actividad refleja los datos más importantes conseguidos, pero desgraciadamente muchas veces no reconoce lo que hay detrás de ellos: el esfuerzo y entrega de muchos profesionales que no solo con su trabajo diario sino también con su implicación y compromiso nos llevan más allá de lo que pensábamos y ponen al hospital en la mejor línea de calidad y excelencia. A ellos mi sincero agradecimiento y este reconocimiento que, por desgracia, muchas veces no aparece en ningún apartado de la Memoria.

Francisco Javier Elviro Peña
Gerente del Hospital de El Escorial

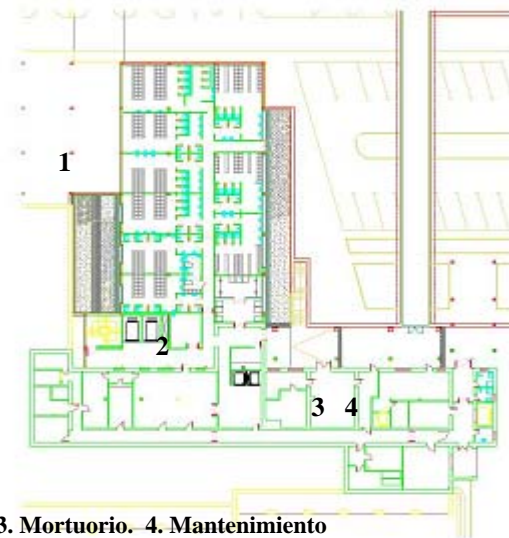
Zona de Influencia

Marco geográfico

Descripción del centro:

El Hospital El Escorial es un edificio de seis plantas (Sótano, Baja, Primera, Segunda, Tercera y Cuarta) y cuenta con 91 camas en habitaciones dobles, todas con cuarto de baño, teléfono y TV, además de los sistemas comunicación con el control de enfermería. La distribución de los servicios es la siguiente:

PLANTA SÓTANO



1. Vestuarios. 2. Lencería. 3. Mortuario. 4. Mantenimiento

PLANTA BAJA



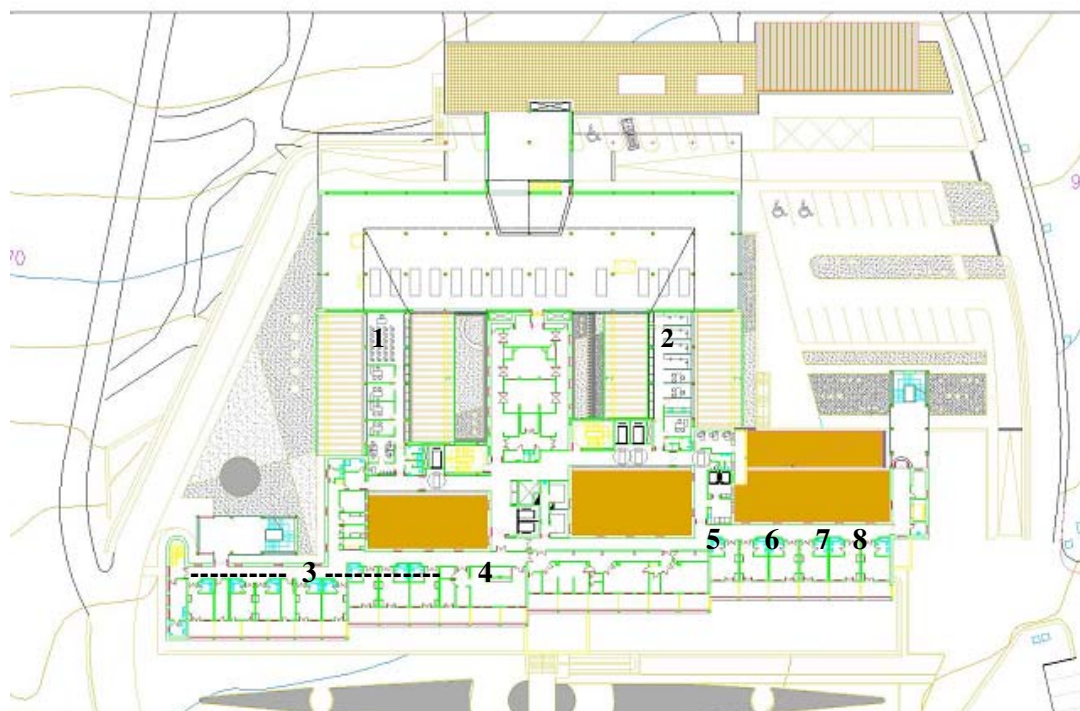
1. Urgencias. 2. Servicio Radiodiagnóstico. 3. Área Celadores. 4. Consulta de Preanestesia. 5. Cocina. 6. Atención al Paciente. 7. Información. 8. Servicio de Farmacia. 9. Consulta de ORL. 10. Capilla. 11. Servicio de Admisión. 12. Citas. 13. Consulta de Traumatología. 14. Extracciones. 15. Cafetería.

PRIMERA PLANTA



1. Área Quirúrgica. 2. Central Esterilización. 3. Endoscopias. 4. CMA. 5. Maternidad. 6. Reanimación. 7. Gobernación. 8. Consulta de Cardiología. 9. Consulta Hematología y Anatomía Patológica. 10. Hemodonación 11. Banco de Sangre. 12. Fisioterapia. 13. Microbiología. 14. Cirugía. 15. Consulta de Oftalmología. 16. Consulta de Medicina Interna. 17. Consulta de Digestivo. 14. Urología.

SEGUNDA PLANTA



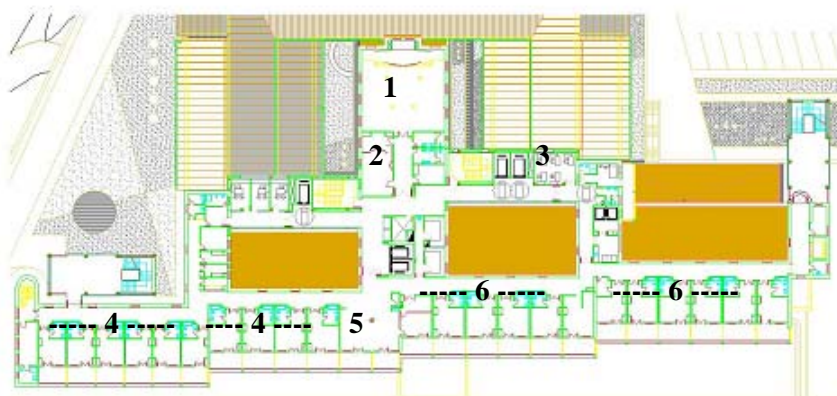
1. Formación y Calidad. 2. Anatomía Patológica. 3 Hospitalización materno-infantil. 4. Nido. 5. Consulta de Ginecología. 6. Consulta de Tocología. 7. Consulta de Pediatría. 8. Consulta de Neumología.

TERCERA PLANTA



1. Sala de Reuniones de Medicina Interna. 2. Área de Trabajo Supervisores. 3. Dormitorios Médicos de Guardias. 4. Biblioteca. 5. Hospitalización de Cirugía y Traumatología. 6. Servicio de Medicina Preventiva. 7. Consultas de Psiquiatría y Reumatología. 8. Control de Enfermería

CUARTA PLANTA



1. Salón de Actos. 2. Gobernación. 3. Área de Trabajo de Medicina Interna. 4. Hospitalización de Medicina Interna. 5. Control de Enfermería. 6. Hospitalización de Medicina Interna.

Además existen dos pequeños edificios detrás del Hospital –uno de usos múltiples y la Administración del Hospital. En ellos encontramos los siguientes servicios:

Administración

Gerencia
Dirección de Asistencia Sanitaria
Dirección de Gestión y SS.GG.
Dirección de Enfermería
Administración de Personal
Contabilidad



Edificio de Usos Múltiples

Servicio de Prevención de Riesgos Laborales
Control de Gestión
Comité de Empresa
Locales Sindicales

Ubicación del Hospital

Situado en el Km. 6,255 de la carretera M-600 de Guadarrama a San Lorenzo de El Escorial

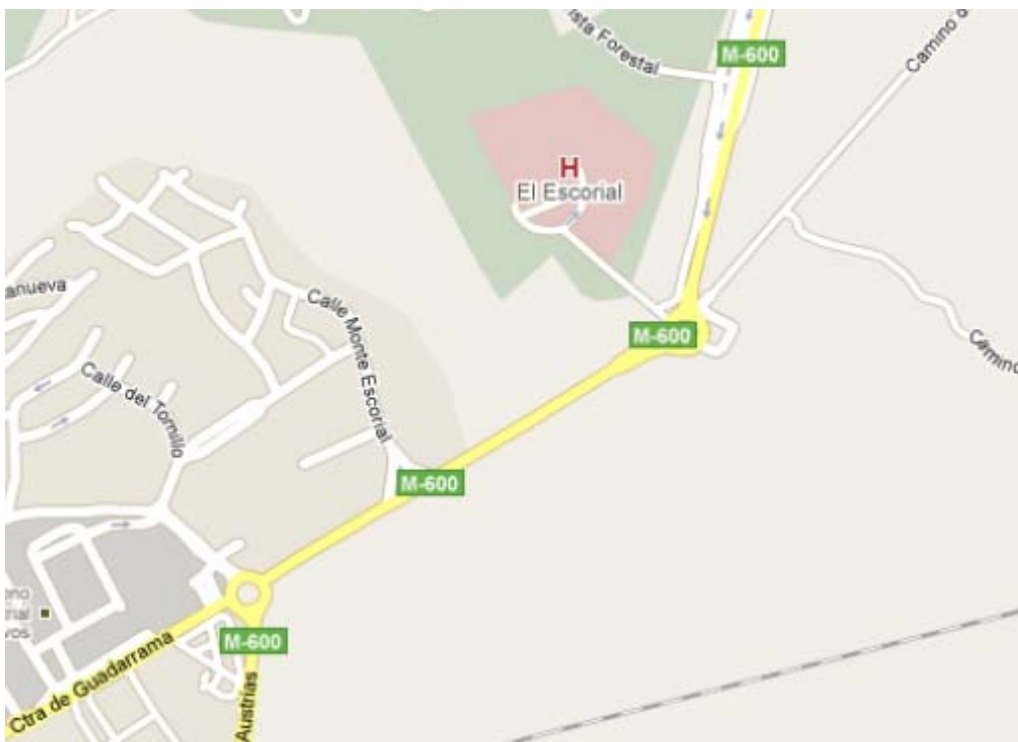
Accesos

Carretera: desde Madrid por la A-6, salida 47, dirección a San Lorenzo de El Escorial

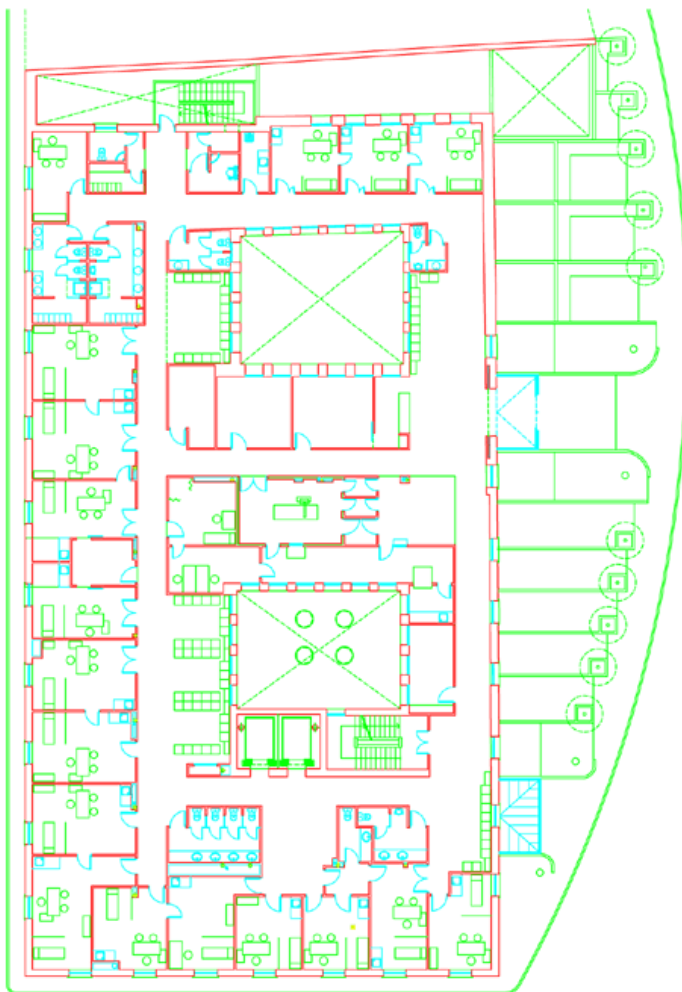
Autobús: desde el intercambiador de Moncloa Autocares Herranz - L 664

RENFE: Línea de cercanías C8A

Mapa de la zona de asignada:



CENTRO DE ESPECIALIDADES SAN CARLOS



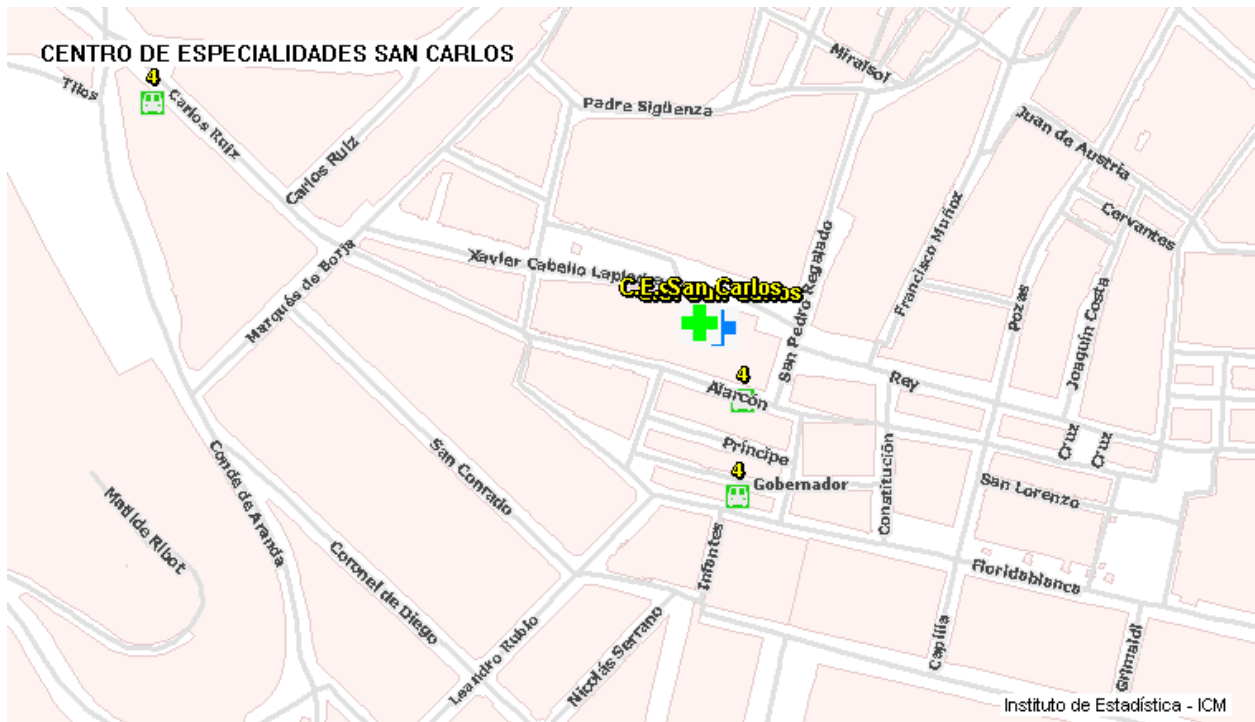
Servicio de admisión
Consultas

- Neumología
- Pediatría
- Reumatología
- Psiquiatría
- Dermatología
- Oftalmología
- Otorrinolaringología
- Preanestesia de enfermería
- Sala de curas

Ubicación del Centro de Especialidades:

Situado en el casco urbano de San Lorenzo de El Escorial, C/ Xavier Cabello Lapiedra, 1

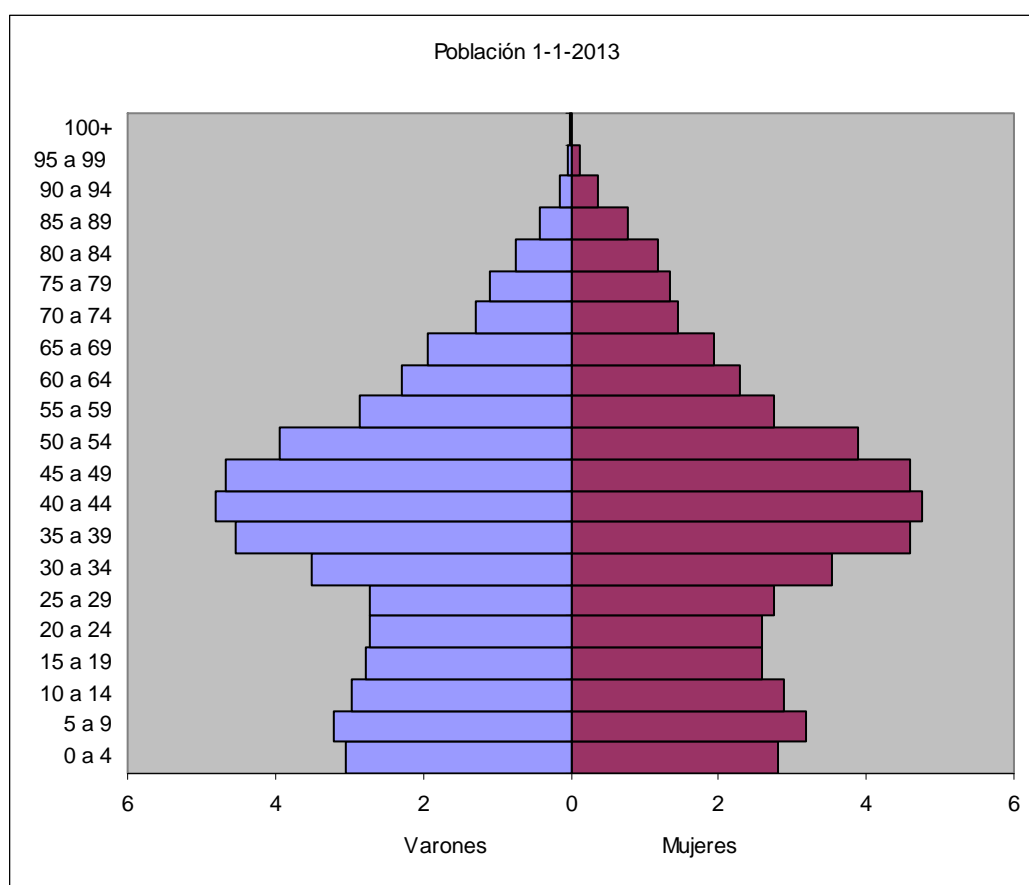
Mapa de la zona de asignada



Estructura de la población

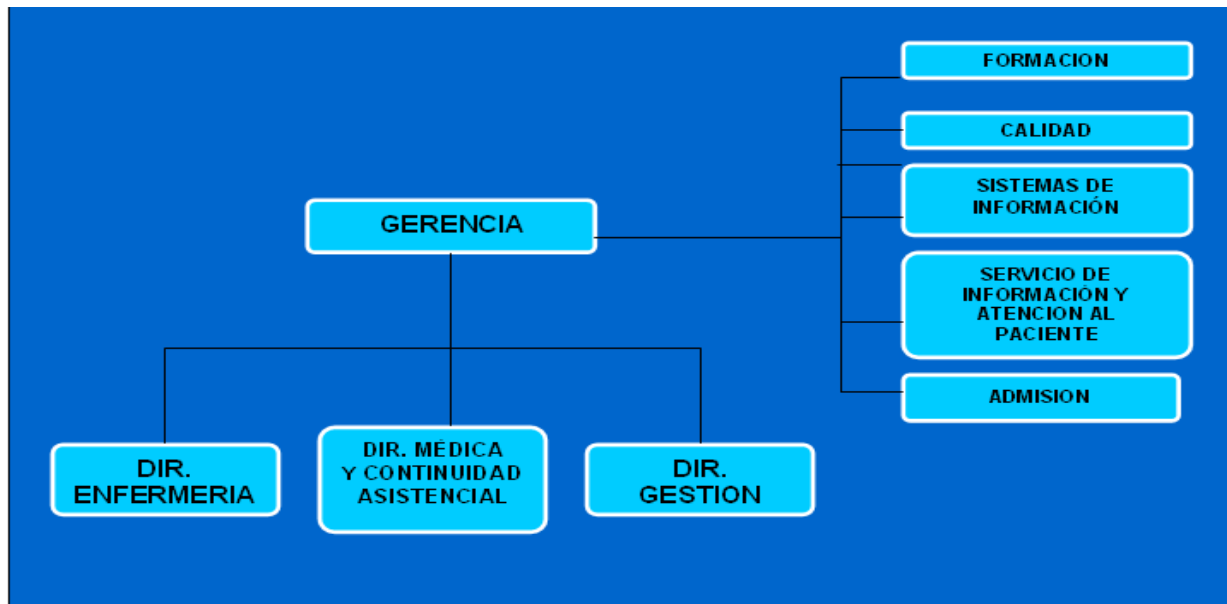
Población asignada

NOMBRE CENTRO	LOCALIDAD	POBLACIÓN (31/12/2012)			
		<14	14-64	>=65	Total
C.S. CERCEDILLA	CERCEDILLA	1.982	8.888	2.240	13.110
C.S. GALAPAGAR	GALAPAGAR	7.007	27.069	4.236	38.312
C.S. GUADARRAMA	GUADARRAMA	4.720	17.460	3.881	26.061
C.S. ROBLEDO de CHAVELA	ROBLEDO DE CHAVELA	1.719	6.721	1.656	10.096
C.S. SAN CARLOS	S. LORENZO del ESCORIAL	7.367	29.018	6.045	42.430
TOTAL		22.795	89.156	18.058	130.009

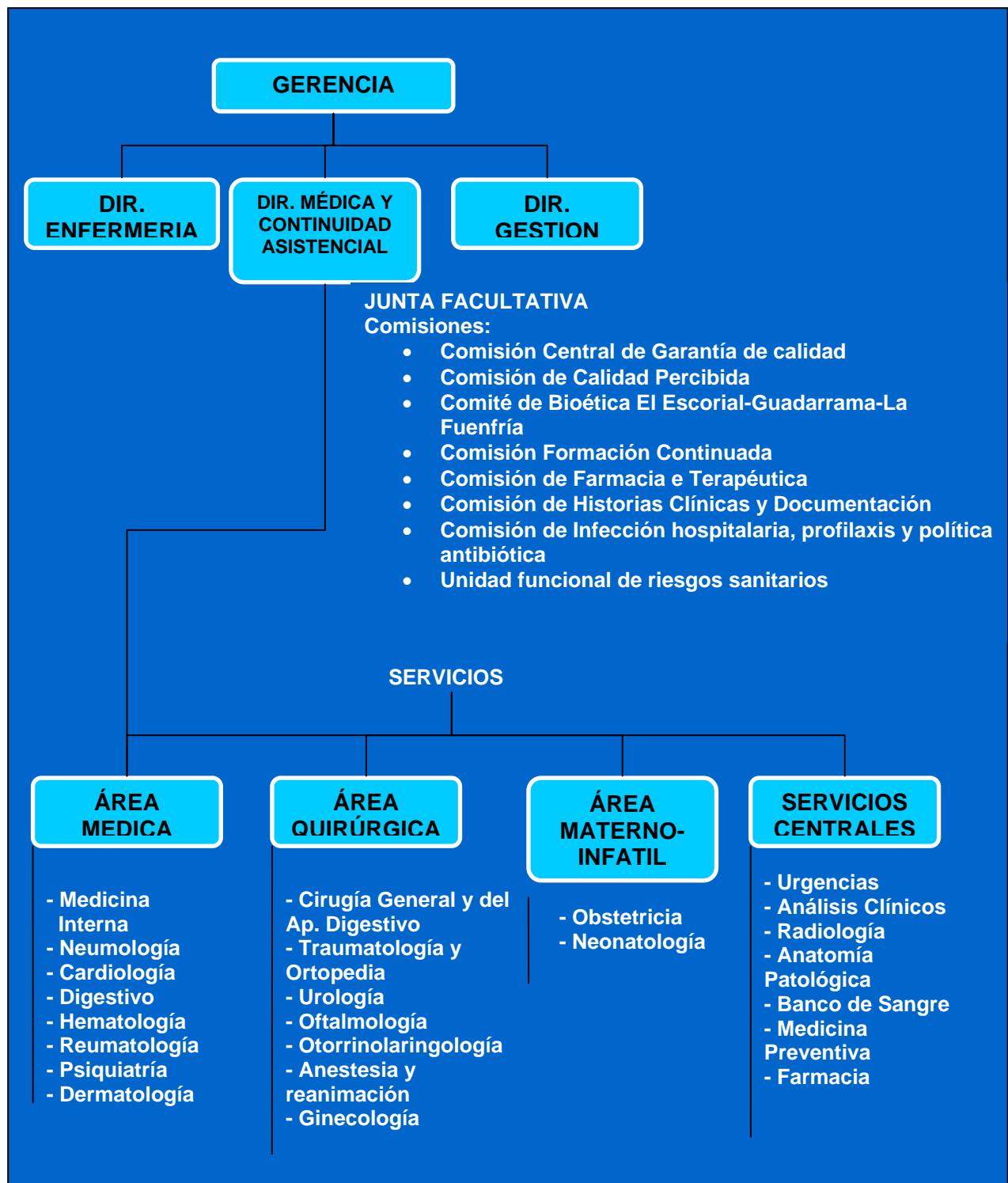


Organigrama

DIRECCIÓN GERENCIA



DIRECCIÓN MÉDICA



DIRECCIÓN DE GESTIÓN



DIRECCIÓN DE ENFERMERÍA



Recursos Humanos

CATEGORÍA PROFESIONAL	AÑOS	
	2012	2013
EQUIPO DIRECTIVO		
Director Gerente	1	1
Director Médico	1	1
Director de Continuidad Asistencial	1	
Subdirector Médico		
Director de Gestión	1	1
Subdirector de Gestión		
Director de Enfermería	1	1
Subdirector de Enfermería		
DIVISIÓN MÉDICA		
Facultativos	94	97
MIR		
PERSONAL SANITARIO		
DUE	129	117
Matronas	9	8
Fisioterapeutas	1	2
Terapeutas		
Técnicos	18	20
Auxiliares Enfermería	91	92
PERSONAL NO SANITARIO		
Grupo Técnico Función Administrativa	5	5
Grupo Gestión Función Administrativa	3	3
Grupo Administrativo y resto C	33	33
Aux. Administrativo y resto D	47	47
Celadores y resto	74	44
DOCENCIA		
E.U.E. (otros residentes)		
Personal en formación (matronas)		
TOTAL	509	472

Recursos Materiales

CAMAS	2012	2013
Camas Instaladas	77	91
QUIRÓFANOS	2012	2013
Quirófanos Instalados	4	5
OTRAS INSTALACIONES	2012	2013
Paritorios	1	1
Locales de consulta en el hospital	17	22
Locales de consulta en CEP	14	12
HOSPITAL DE DÍA (Número de puestos)	2012	2013
Oncohematológico	2	2
Médico	1	1
Quirúrgico	6	6
DIAGNÓSTICO POR IMAGEN	2012	2013
Mamógrafos	1	1
TAC	1	1
RMN	1	1
Ecógrafos en Radiodiagnóstico	2	2
Ecógrafos en otros servicios	4	4
Sala convencional de Rayos X	3	2
Telemando	0	1

Cartera de Servicios

Especialidades disponibles

ESPECIALIDADES	DISPONIBLES EN EL HOSPITAL	CENTRO/HOSPITAL DE REFERENCIA
Alergia		H. PUERTA HIERRO MAJADAHONDA
Análisis Clínicos/Bioquímica	SI	
Genética		
Inmunología		
Microbiología y Parasitología		
Anatomía patológica	SI	
Anestesiología/Reanimación	SI	
Angiología y Cir. Vascular		H. CLINICO/CRUZ ROJA
Aparato Digestivo	SI	
Cardiología	SI	
Hemodinámica		
Cir. Cardiaca		H. PUERTA HIERRO/H. CLINICO
Cir. General y Digestivo	SI	
Cir. Maxilofacial		H. RAMON Y CAJAL
Cir.Ortopédica Traumatología	SI	
Cir. Pediátrica		H. LA PAZ
Cir. Plástica		H. PUERTA HIERRO MAJADAHONDA
Cir. Torácica		H. PUERTA HIERRO / H. CLINICO
Dermatología	SI	
Endocrinología y Nutrición		H. PUERTA HIERRO MAJADAHONDA
Farmacología Clínica		H. PUERTA HIERRO MAJADAHONDA
Farmacia hospitalaria	SI	
Geriatría		H. GUADARRAMA
Ginecología y Obstetricia	SI	
Reproducción asistida		
Hematología y Hemoterapia	SI	
Med. Física y Rehabilitación		H. PUERTA HIERRO MAJADAHONDA
Med. Intensiva		H. PUERTA HIERRO MAJADAHONDA
Med. Interna	SI	
Medicina Nuclear		H. PUERTA HIERRO MAJADAHONDA
Med Preventiva/Salud Pública	SI	
Nefrología		H. PUERTA HIERRO MAJADAHONDA
Neumología	SI	
Neurología		H. PUERTA HIERRO MAJADAHONDA
Neurofisiología clínica		H. PUERTA HIERRO MAJADAHONDA
Neurocirugía		H. PUERTA HIERRO MAJADAHONDA
Oftalmología	SI	
Oncología Médica		H. PUERTA HIERRO MAJADAHONDA
Oncología Radioterápica		H. PUERTA HIERRO MAJADAHONDA
Otorrinolaringología	SI	
Pediatría	SI	
Neonatología	SI	
Psiquiatría	SI	
Psicología Clínica		H. PUERTA HIERRO MAJADAHONDA
Radiodiagnóstico	SI	
Radiofísica hospitalaria		H. PUERTA HIERRO MAJADAHONDA
Reumatología	SI	
Urología	SI	
Urgencias	SI	

Actividad Asistencial

CMBD	2012	2013
Altas totales codificadas	3.695	3.565
Porcentaje de codificación	99,95%	100,00%
Estancia Media Global	5,21	5,34
Peso Medio Global	1,5312	1,5537

HOSPITALIZACION	2012	2013
Ingresos totales	3.701	3.575
Ingresos Urgentes	2.736	2.804
Ingresos Programados	965	771
Urgencias Totales	41.046	43.457
% Urgencias ingresadas	6,50%	6,32%
SESIONES HOSPITAL DE DÍA	2012	2013
Oncohematológico	127	135
Otros médicos	444	377
Otros quirúrgicos	1.153	1.531
ACTIVIDAD OBSTÉTRICA	2012	2013
Partos por vía vaginal	206	217
Cesáreas	121	108
% Cesáreas	37,00%	33,23%

Actividad quirúrgica

ACTIVIDAD QUIRÚRGICA	2012	2013
Intervenciones quirúrgicas programadas con hospitalización	935	789
Intervenciones quirúrgicas ambulatorias programadas, realizadas en quirófano	1.863	2.266
Intervenciones quirúrgicas urgentes con hospitalización	782	749
Intervenciones quirúrgicas urgentes ambulatorias	38	48
Otros procesos quirúrgicos ambulatorios realizados fuera de quirófano	1.821	1.880
Intervenciones quirúrgicas suspendidas	137	153
Tiempo disponible de quirófano (horas/mes)	385	369
Tiempo utilizado de quirófano (horas/mes)	244	249
Rendimiento quirúrgico (% ocupación quirúrgica)	63,53%	67,45%

Técnicas Utilizadas

TÉCNICA	REALIZADAS PROPIO CENTRO		DERIVADAS A C.CONCERTADO	
	2012	2013	2012	2013
Laboratorio				
Bioquímica	1.237.551	1.298.697	0	0
Hematología	244.932	205.222	0	0
Microbiología	27.753	45.782	0	0
Inmunología	14.627	13.353	0	0
Nº de pacientes	141.446	268.497	0	0
Radiología convencional	12.609	32.943	222	0
Ecografías	7.468	6.711	92	0
Citologías	6.403	6.680	0	0
Endoscopias digestivo	2.047	2.134	0	0
Broncoscopias	3	11	0	0
Mamografías	2.379	2.418	6	0
TAC	2.388	4.517	0	0
RMN	2.793	1.782	231	0

Consultas Externas

ESPECIALIDAD	Primeras Consultas	Consultas Sucesivas	Total	Índice Suc/Prim	Solicitadas por A.P.	Realizadas para A.P.
Cardiología	1.188	3.631	4.819	3,06	1.092	765
Dermatología	5.337	2.048	7.385	0,38	5.149	4.369
Digestivo	1.209	2.451	3.660	2,03	1.127	793
Hematología	377	1.397	1.774	3,71	281	254
M. Interna	851	2.767	3.618	3,25	470	406
Neumología	893	2.304	3.197	2,58	745	525
Psiquiatría	699	310	1.009	0,44	775	629
Reumatología	1.688	5.454	7.142	3,23	1.425	1.096
Otras Médicas	224	1.014	1.238	4,53	0	0
TOTAL ÁREA MÉDICA	12.466	21.376	33.842	1,71	11.064	8.837
C. General	2.216	2.151	4.367	0,97	1.771	1.570
Urología	1.632	3.712	5.344	2,27	1.670	1.239
Traumatología	4.867	7.441	12.308	1,53	3.377	2.326
ORL	2.698	2.602	5.300	0,96	2.658	2.063
Oftalmología	5.456	7.111	12.567	1,30	4.235	3.367
Ginecología	3.231	3.654	6.885	1,13	2.565	1.569
Anestesia	1.801	1.443	3.244	0,80	198	115
TOTAL AREA QUIRURGICA	21.901	28.114	50.015	1,28	16.474	12.249
TOTAL AREA PEDIATRICA	1.293	3.329	4.622	2,57	728	606
TOTAL AREA OBSTÉTRICA	676	2.572	3.248	3,80	516	403
TOTAL	36.336	55.391	91.727	1,52	28.782	22.095

Consultas de alta resolución

ESPECIALIDAD	Número consultas alta resolución	% Sobre Primeras Consultas
Cardiología	2	0,17%
Dermatología	1.632	30,58%
Digestivo	0	0,00%
Hematología	0	0,00%
M. Interna	0	0,00%
Neumología	1	0,11%
Psiquiatría	0	0,00%
Reumatología	35	2,07%
TOTAL ÁREA MÉDICA	1.670	13,40%
C. General	105	4,74%
Urología	4	0,25%
Traumatología	730	15,00%
ORL	856	31,73%
Oftalmología	2.813	51,56%
Ginecología	669	20,71%
Anestesia	1.377	76,46%
TOTAL AREA QUIRURGICA	6.554	29,93%
TOTAL AREA PEDIATRICA	263	20,34%
TOTAL AREA OBSTÉTRICA	96	14,20%
TOTAL	8.583	23,62%

Casuística (CMBD)

Los 25 GRD Médicos más frecuentes

GRD	DESCRIPCIÓN	Número de casos	%	Estancia Media	Peso
541	NEUMONÍA SIMPLE Y OTROS TRAST.RESPIRATORIOS EXC. BRONQUITIS & ASMA CON CC MAYOR	270	12,92%	8,74	2,2282
373	PARTO VAGINAL SIN COMPLICACIONES	147	7,03%	2,37	0,5992
544	ICC & ARRITMIA CARDIACA CON CC MAYOR	100	4,78%	9,38	3,3009
372	PARTO VAGINAL CON COMPLICACIONES	65	3,11%	2,62	0,6992
127	INSUFICIENCIA CARDIACA & SHOCK	53	2,54%	7,94	1,3004
087	EDEMA PULMONAR & INSUFICIENCIA RESPIRATORIA	50	2,39%	8,16	1,4160
775	BRONQUITIS & ASMA EDAD<18 SIN CC	45	2,15%	2,31	0,6514
101	OTROS DIAGNOSTICOS DE APARATO RESPIRATORIO CON CC	43	2,06%	6,88	0,9994
886	OTROS DIAGNÓSTICOS ANTEPARTO SIN PROCEDIMIENTO QUIRÚRGICO	42	2,01%	2,62	0,5499
089	NEUMONIA SIMPLE & PLEURITIS EDAD>17 CON CC	38	1,82%	7,42	1,1855
569	TRAST. DE RIÑÓN & TRACTO URINARIO EXCEPTO INSUFICIENCIA RENAL CON CC MAYOR	34	1,63%	9,12	1,7485
088	ENFERMEDAD PULMONAR OBSTRUCTIVA CRONICA	32	1,53%	7,09	1,0606
552	TRAST. AP. DIGESTIVO EXCEPTO ESOF., GASTROENT. & ULC.NO COMPL. CON CC MAYOR	29	1,39%	9,69	3,0609
014	ICTUS CON INFARTO	29	1,39%	11,00	1,6748
204	TRASTORNOS DE PANCREAS EXCEPTO NEOPLASIA MALIGNA	28	1,34%	8,89	0,9177
183	ESOFAGITIS, GASTROENTERITIS & TRAST.DIGEST. MISCELANEOS EDAD>17 SIN CC	28	1,34%	4,61	0,7196
208	TRASTORNOS DEL TRACTO BILIAR SIN CC	28	1,34%	4,68	0,7206
533	OTROS TRAST. SISTEMA NERVIOSO EXC. AIT, CONVULSIONES & CEFALEA CON CC MAYOR	23	1,10%	7,74	4,1604
629	NEONATO, PESO AL NACER >2499 G, SIN P.QUIR.SIGNIF., DIAG NEONATO NORMAL	23	1,10%	1,57	0,2233
320	INFECCIONES DE RIÑÓN & TRACTO URINARIO EDAD>17 CON CC	22	1,05%	11,23	1,0349
207	TRASTORNOS DEL TRACTO BILIAR CON CC	20	0,96%	8,05	1,1837
543	TRAST.CIRCULATORIOS EXCEPTO IAM, ENDOCARDITIS, ICC & ARRITMIA CON CC MAYOR	20	0,96%	7,65	2,0506
584	SEPTICEMIA CON CC MAYOR	20	0,96%	11,80	4,1633
070	OTITIS MEDIA & ITRS EDAD<18	20	0,96%	1,70	0,5656
628	NEONATO, PESO AL NACER >2499 G, SIN P.QUIR.SIGNIF., CON PROBLEMAS MENORES	19	0,91%	3,53	0,6018
		2.090		6,31	1,4114

Los 25 GRD Quirúrgicos más frecuentes

GRD	DESCRIPCIÓN	Número de casos	%	Estancia Media	Peso
494	COLECISTECTOMIA LAPAROSCOPICA SIN EXPLORAC. CONDUCTO BILIAR SIN CC	87	5,90%	1,36	1,0934
209	SUSTITUCION ARTICULACION MAYOR EXCEPTO CADERA & REIMPLANTE MIEMBRO INFERIOR, EXCEPTO POR CC	75	5,08%	6,61	2,7777
818	SUSTITUCION DE CADERA EXCEPTO POR COMPLICACIONES	73	4,95%	6,26	3,1545
371	CESAREA, SIN COMPLICACIONES	68	4,61%	3,35	0,8810
211	PROC. DE CADERA & FEMUR EXCEPTO ARTICULACION MAYOR EDAD>17 SIN CC	66	4,47%	5,41	2,0840
359	PROC. SOBRE UTERO & ANEJOS POR CA.IN SITU & PROCESO NO MALIGNO SIN CC	62	4,20%	3,76	1,0138
219	PROC. EXTR.INFERIOR & HUMERO EXC. CADERA,PIE,FEMUR EDAD>17 SIN CC	61	4,14%	1,97	1,4086
883	APENDICECTOMÍA LAPAROSCÓPICA	57	3,86%	2,44	1,0529
381	ABORTO CON DILATACION & LEGRADO, ASPIRACION O HISTEROTOMIA	50	3,39%	0,52	0,7658
162	PROCEDIMIENTOS SOBRE HERNIA INGUINAL & FEMORAL EDAD>17 SIN CC	45	3,05%	1,27	0,8245
227	PROCEDIMIENTOS SOBRE TEJIDOS BLANDOS SIN CC	41	2,78%	1,12	1,1298
158	PROCEDIMIENTOS SOBRE ANO & ENTEROSTOMIA SIN CC	40	2,71%	1,35	0,7492
224	PROC. HOMBRO, CODO O ANTEBRAZO, EXC. PROC.MAYOR DE ARTICULACION SIN CC	39	2,64%	0,90	1,0180
311	PROCEDIMIENTOS TRANSURETRALES SIN CC	36	2,44%	3,19	0,8598
867	ESCISION LOCAL Y EXTRACCION DE DISPOSITIVO FIJACION INTERNA EXCEPTO CADERA Y FEMUR, SIN CC	32	2,17%	1,00	1,2334
651	CESAREA DE ALTO RIESGO SIN CC	26	1,76%	3,50	1,0928
210	PROC. DE CADERA & FEMUR EXCEPTO ARTICULACION MAYOR EDAD>17 CON CC	25	1,69%	8,56	2,9064
222	PROCEDIMIENTOS SOBRE LA RODILLA SIN CC	23	1,56%	1,65	1,1959
229	PROC. SOBRE MANO O MUÑECA, EXCEPTO PROC.MAYORES S.ARTICULACION SIN CC	23	1,56%	0,52	0,9369
055	PROCEDIMIENTOS MISCELANEOS SOBRE OIDO, NARIZ, BOCA & GARGANTA	23	1,56%	0,39	0,8742
225	PROCEDIMIENTOS SOBRE EL PIE	21	1,42%	0,95	1,4130
337	PROSTATECTOMIA TRANSURETRAL SIN CC	21	1,42%	4,29	0,8136
361	LAPAROSCOPIA O INTERRUPCION TUBARICA INCISIONAL	21	1,42%	2,52	1,1016
160	PROCEDIMIENTOS SOBRE HERNIA EXCEPTO INGUINAL & FEMORAL EDAD>17 SIN CC	20	1,36%	1,65	1,0018
558	PROC.MUSCULOESQUELETICO MAYOR CON CC MAYOR	20	1,36%	16,45	6,2374
		1.475		3,95	1,7554

Los 25 GRD con mayor consumo de recursos

GRD	DESCRIPCIÓN	Número de casos	%	Estancia Media	Peso
541	NEUMONÍA SIMPLE Y OTROS TRAST.RESPIRATORIOS EXC. BRONQUITIS & ASMA CON CC MAYOR	270	7,57%	8,74	2,2282
544	ICC & ARRITMIA CARDIACA CON CC MAYOR	100	2,81%	9,38	3,3009
818	SUSTITUCION DE CADERA EXCEPTO POR COMPLICACIONES	73	2,05%	6,26	3,1545
209	SUSTITUCION ARTICULACION MAYOR EXCEPTO CADERA & REIMPLANTE MIEMBRO INFERIOR, EXCEPTO POR CC	75	2,10%	6,61	2,7777
211	PROC. DE CADERA & FEMUR EXCEPTO ARTICULACION MAYOR EDAD>17 SIN CC	66	1,85%	5,41	2,0840
558	PROC.MUSCULOESQUELETICO MAYOR CON CC MAYOR	20	0,56%	16,45	6,2374
585	PROCEDIMIENTO MAYOR ESTOMAGO,ESOFAGO,DUODENO,I.DELGADO & GRUESO CON CC MAYOR	17	0,48%	17,12	6,4612
533	OTROS TRAST. SISTEMA NERVIOSO EXC. AIT, CONVULSIONES & CEFALEA CON CC MAYOR	23	0,65%	7,74	4,1604
494	COLECISTECTOMIA LAPAROSCOPICA SIN EXPLORAC. CONDUCTO BILIAR SIN CC	87	2,44%	1,36	1,0934
552	TRAST. AP. DIGESTIVO EXCEPTO ESOF., GASTROENT. & ULC.NO COMPL. CON CC MAYOR	29	0,81%	9,69	3,0609
373	PARTO VAGINAL SIN COMPLICACIONES	147	4,12%	2,37	0,5992
219	PROC. EXTR.INFERIOR & HUMERO EXC. CADERA,PIE,FEMUR EDAD>17 SIN CC	61	1,71%	1,97	1,4086
584	SEPTICEMIA CON CC MAYOR	20	0,56%	11,80	4,1633
210	PROC. DE CADERA & FEMUR EXCEPTO ARTICULACION MAYOR EDAD>17 CON CC	25	0,70%	8,56	2,9064
087	EDEMA PULMONAR & INSUFICIENCIA RESPIRATORIA	50	1,40%	8,16	1,4160
127	INSUFICIENCIA CARDIACA & SHOCK	53	1,49%	7,94	1,3004
359	PROC. SOBRE UTERO & ANEJOS POR CA.IN SITU & PROCESO NO MALIGNO SIN CC	62	1,74%	3,76	1,0138
557	TRASTORNOS HEPATOBILIARES Y DE PANCREAS CON CC MAYOR	16	0,45%	11,44	3,8563
883	APENDICECTOMÍA LAPAROSCÓPICA	57	1,60%	2,44	1,0529
371	CESAREA, SIN COMPLICACIONES	68	1,91%	3,35	0,8810
569	TRAST. DE RIÑÓN & TRACTO URINARIO EXCEPTO INSUFICIENCIA RENAL CON CC MAYOR	34	0,95%	9,12	1,7485
540	INFECCIONES & INFLAMACIONES RESPIRATORIAS EXCEPTO NEUMONÍA SIMPLE CON CC MAYOR	17	0,48%	14,82	3,0484
553	PROC.AP.DIGEST. EXCEPTO HERNIA & PROC.MAYOR ESTOMAGO O INTEST. CON CC MAYOR	11	0,31%	16,91	4,6597
014	ICTUS CON INFARTO	29	0,81%	11,00	1,6748
227	PROCEDIMIENTOS SOBRE TEJIDOS BLANDOS SIN CC	41	1,15%	1,12	1,1298

3.565

5,34

1,5537

Calidad

Objetivos institucionales de calidad

INDICADOR	Hospital El Escorial
Área de calidad percibida	
Grado de Satisfacción global de los usuarios con la atención recibida en hospitalización, consultas, CA y urgencias (% de pacientes satisfechos y muy satisfechos)	92,3%
Nº de acciones de mejora implantadas en las áreas priorizadas según el resultado de la encuesta de satisfacción 2012	6
Nº de líneas de actuación puestas en marcha por el Comité de Calidad Percibida	8
Área de seguridad del paciente	
Nº de objetivos de seguridad del paciente establecidos en los centros	5
Porcentaje de implantación de responsables de seguridad del paciente por servicios clínicos /unidades	100%
Porcentaje de servicios clínicos en los que se han impartido sesiones de seguridad del paciente	100%
Nº de reuniones o visitas realizadas por directivos a las unidades vinculadas a temática de seguridad ("Rondas de seguridad").	4
Prevención de infecciones relacionadas con la atención sanitaria en paciente críticos (densidad de incidencia de bacteriemia asociada a catéter venoso central)	NA
Prevención de infecciones relacionadas con la atención sanitaria en paciente críticos (densidad de incidencia de neumonía asociada a ventilación mecánica)	NA
Prevalencia de infección nosocomial	5,88% (IC95%1,1-16,2)
Nº de planes de mejora de higiene de manos desarrollados	2
Porcentaje de intervenciones quirúrgicas programadas en que se ha utilizado la lista de verificación quirúrgica	74%
Porcentaje de pacientes en los que se conoce el riesgo de úlceras según escalas validadas.	97%

Existencia de protocolos de seguridad del paciente establecidos como prioritarios (órdenes verbales y profilaxis antibiótica)	75%
Área de gestión de calidad	
Planificación de la autoevaluación de acuerdo al Modelo EFQM	Sí
Monitorización de indicadores de gestión ambiental. Consumo de agua (m3/estancia)	1,09
Monitorización de indicadores de gestión ambiental. Consumo de electricidad (Kwh/m2)	180,91
Nº de líneas de actuación del Comité de Lactancia Materna	7
Nº de líneas de actuación del Comité de Atención al dolor	5

Comisiones clínicas

Nombre	Número integrantes	Número reuniones
Calidad Percibida	13	26
UFRS	12	5
Farmacia/Infecciones	16	2
Garantía de Calidad y Protección Radiológica	11	1
Tecnología	12	0
Documentación	12	1
Formación continuada	11	2
Lactancia	17	4
Comunicación	8	0
Dirección	11	5
Medioambiente	7	1
Dolor	13	3
Central de Calidad	10	1

Información y Atención al Paciente

Objetivos institucionales de información y atención al paciente

INDICADOR	RESULTADO DEL HOSPITAL	MEDIA GRUPO / OBJETIVO
Acciones de mejora desarrolladas en las áreas priorizadas según el resultado de las deficiencias detectadas por las sugerencias, quejas y reclamaciones.	3	al menos 3
Porcentaje de reclamaciones contestadas en menos de 30 días hábiles.	100,00	95,00
Porcentaje de reclamaciones adecuadas al manual de estilo. Grupo de trabajo.	Pte. estudio transversal de la DGAP	95,00
Porcentaje de entrega de Guías de Acogida para pacientes hospitalizados y acompañantes.	100,00	95,00
Porcentaje de implantación de protocolos de información asistencial.	100,00	95,00
Porcentaje de entrega de Guías de Información al Alta para pacientes hospitalizados y acompañantes.	98,32	95,00
Porcentaje de entrega de Guías de Atención al Duelo dirigida a familiares y allegados de pacientes fallecidos.	52,89	95,00
Creación de un registro de documentos informativos para pacientes (poster, folletos, guías.....) existentes en el centro hospitalario.	SI	Creación del registro
Implementación de acciones de mejora en relación con el Proceso de Atención Integral al Paciente Oncológico (PAIPO)	No aplica	No aplica

Reclamaciones

Año	Presentadas	Contestadas en menos de 30 días
2013	316	100,00%
2012	370	100,00%

Principales motivos de reclamación

Motivos	Nº Absoluto	Porcentaje
27-Disconformidad con la Asistencia	41	12,93 %
19-Citaciones	35	11,04 %
26-Trato Personal	34	10,73 %
18-Demora en consultas o pruebas diagnósticas	33	10,41 %
22-Información Clínica	28	8,83 %

Otras actuaciones

Se ha continuado con la reforma de las habitaciones y aseos de hospitalización sustituyendo las bañeras por platos de ducha.

Continuado el proceso de remodelación de las consultas externas y la creación de espacios para salas de espera de pacientes y familiares.

El servicio de televisión se oferta como libre y se asume el mantenimiento una vez finalizado el contrato con la empresa concesionaria.

Se colocan barandillas en la marquesina de la parada del autobús de la entrada principal como medida de seguridad por la actual estructura con riesgo de caídas.

Se coloca información en las cabinas de radiología para evitar que se extravíen objetos personales.

Se ha eliminado parte del bordillo del parking de urgencias para facilitar el acceso de las personas con dificultad de movilidad.

Acciones del Departamento de Admisión para mejorar el circuito de pruebas de derivación a otros centros. (Ej.: electromiograma)

Visita al Hospital Rey Juan Carlos de Móstoles (Responsable del Servicio de Información y Atención al Paciente) Benchmarking.

Continuidad Asistencial

Consultas y pruebas solicitadas y realizadas para Atención Primaria

ESPECIALIDAD	Primeras Consultas	Solicitadas por A.P.	%	Realizadas para A.P.	%
Cardiología	1.188	1.092	91,92%	765	64,39%
Dermatología	5.337	5.149	96,48%	4.369	81,86%
Digestivo	1.209	1.127	93,22%	793	65,59%
Hematología	377	281	74,54%	254	67,37%
M. Interna	851	470	55,23%	406	47,71%
Neumología	893	745	83,43%	525	58,79%
Psiquiatría	699	775	110,87%	629	89,99%
Reumatología	1.688	1.425	84,42%	1.096	64,93%
Otras Médicas	224	0		0	
TOTAL ÁREA MÉDICA	12.466	11.064	88,75%	8.837	70,89%
C. General	2.216	1.771	79,92%	1.570	70,85%
Urología	1.632	1.670	102,33%	1.239	75,92%
Traumatología	4.867	3.377	69,39%	2.326	47,79%
ORL	2.698	2.658	98,52%	2.063	76,46%
Oftalmología	5.456	4.235	77,62%	3.367	61,71%
Ginecología	3.231	2.565	79,39%	1.569	48,56%
Anestesia	1.801	198	10,99%	115	6,39%
TOTAL AREA QUIRURGICA	21.901	16.474	75,22%	12.249	55,93%
TOTAL AREA PEDIATRICA	1.293	728	56,30%	606	46,87%
TOTAL AREA OBSTÉTRICA	676	516	76,33%	403	59,62%
TOTAL	36.336	28.782	79,21%	22.095	60,81%

Técnica	Act. Propia + Concertada	Solicitadas por A.P.	%	Realizadas para A.P.	%
Radiología convencional	32.943	10.781	32,73%	4.954	15,04%
Ecografías	6.711	2.709	40,37%	1.816	27,06%
Endoscopias digestivo	2.134	375	17,57%	244	11,43%
Mamografías	2.418	1.439	59,51%	1.002	41,44%
TAC	4.517	625	13,84%	69	1,53%
RMN	1.782	11	0,62%	11	0,62%
Radiología intervencionista	0	2		2	

Variación interanual de solicitudes desde Atención Primaria

ESPECIALIDAD	Solicitadas 2012	Solicitadas 2013	% Variación
Cardiología	1.021	1.092	6,95%
Dermatología	4.244	5.149	21,32%
Digestivo	1.139	1.127	-1,05%
Hematología	300	281	-6,33%
M. Interna	478	470	-1,67%
Neumología	726	745	2,62%
Psiquiatría	566	775	36,93%
Reumatología	1.352	1.425	5,40%
TOTAL ÁREA MÉDICA	9.826	11.064	12,60%
C. General	1.542	1.771	14,85%
Urología	1.483	1.670	12,61%
Traumatología	3.253	3.377	3,81%
ORL	2.566	2.658	3,59%
Oftalmología	3.851	4.235	9,97%
Ginecología	2.629	2.565	-2,43%
Anestesia	86	198	130,23%
TOTAL AREA QUIRURGICA	15.410	16.474	6,90%
TOTAL AREA PEDIATRICA	579	728	25,73%
TOTAL AREA OBSTÉTRICA	629	516	-17,97%
TOTAL	26.444	28.782	8,84%

Consultas solicitadas como consecuencia de la Libre Elección

ESPECIALIDAD	Primeras Consultas Solicitadas AP	Número citas ENTRANTES Libre Elección	% sobre Primeras Consultas Solicitadas AP	Número citas SALIENTES Libre Elección
Alergia	0	6		132
Cardiología	1.092	31	2,84%	320
Dermatología	5.149	40	0,78%	662
Digestivo	1.127	25	2,22%	731
M. Interna	470	7	1,49%	142
Neumología	745	10	1,34%	306
Reumatología	1.425	23	1,61%	430
TOTAL ÁREA MÉDICA	11.064	142	1,28%	2.786
C. General	1.771	22	1,24%	268
Urología	1.670	46	2,75%	376
Traumatología	3.377	38	1,13%	1.919
ORL	2.658	24	0,90%	790
Oftalmología	4.235	53	1,25%	1.468
Ginecología	2.565	9	0,35%	1.327
TOTAL AREA QUIRURGICA	16.474	192	1,17%	6.148
TOTAL AREA PEDIATRICA	728	21	2,88%	58
TOTAL AREA OBSTÉTRICA	516	7	1,36%	411
TOTAL	28.782	362	1,26%	9.403

Otros indicadores de continuidad asistencial

INDICADOR	RESULTADO HOSPITAL
Porcentaje de peticiones de sospecha de malignidad evaluadas	100%
Porcentaje de peticiones de valoración previa por el especialista evaluadas	110%
Número especialidades con puesta en marcha del especialista consultor	6
Continuidad de Cuidados	Si
% implantación de informe al alta de enfermería	100%

Docencia y formación continuada

Docencia

Docencia en Enfermería:

Convenio de Formación con la Universidad Alfonso X el Sabio, nº de alumnos 55, nº de profesores 80 (Dues).

Convenio de Formación con la Universidad Camilo José Cela – nº de alumnos: 20 – nº de profesores: 60 (DUEs)

Docencia Técnicos de Radiodiagnóstico:

Convenio Francisco de Vitoria nº alumnos 1, nº profesionales 1.

Convenio Centro de Estudios Sanitarios del Mediterráneo, nº alumnos 2, nº profesionales 5.

Docencia en Gestión Administrativa

Centro de estudios Gonzalez Cañadas, nº alumnos 2, nº profesionales 3.

Ayuntamiento de El Escorial, nº alumnos 4, nº profesionales 6.

Docencia Técnicos Anatomía Patológica:

Convenio con la Universidad Fco. Vitoria, nº alumnos 2, nº profesores 4

Formación de Residentes Medicina de Familia y Comunitaria:

Tutor: Alejandro Maganto.

Residentes de 1º - 6, 2º - 4, 3º - 4, 4º - 8

Formación Continuada

Cursos/Jornadas/Sesiones/ Talleres	Número Horas	Número Asistentes
DIVISIÓN DE ENFERMERÍA		
Cursos		
Soporte Vital Básico Ed. 07	6	17
Ventilación mecánica no invasiva en insuficiencia respiratoria aguda	8	45
Lactancia materna para profesionales nivel 2 Ed. 02	18	23
Fundamentos Gestión Clínica	9	27
El modelo de Gestión de Procesos EFQM	10	26
Cuidados de enfermería en la ventilación mecánica y manejo de respiradores	8	15
Electrocardiografía básica para enfermería 1ª Ed.	5	13
Atención a los usuarios en procesos de	10	25

Cursos/Jornadas/Sesiones/ Talleres	Número Horas	Número Asistentes
Duelo y muerte		
Actualización en formación en Higiene de manos: 3 visiones	3	20
Búsquedas Bibliográficas en ciencias de la salud	4	13
Casos prácticos en el manejo de la H ^a Clínica Electrónica para Enfermería Ed. 1	4,5	40
Casos prácticos en el manejo de la H ^a Clínica Electrónica para Enfermería Ed. 2	4,5	47
Cuidados de enfermería en el paciente con Disfagia	5	38
Manejo del paciente Diabético Hospitalizado	2	24
Actualización y manejo de la patología más prevalente en la Urgencia Pediátrica	20	28
Jornadas		
Sesiones		
Actualización en Enfermería de Endoscopias	10	8
Actualizaciones en Anestesia y medicina perioperatoria	60	9
Actualizaciones en Enfermería de Quirófano	9	3
Actualizaciones en Ginecología y Obstetricia	28	8
Actualizaciones en Oftalmología	21	9
Actualizaciones en Medicina de Urgencias	14	13
Talleres		
Taller de Calidad Percibida	16	291
DIVISIÓN DE GESTIÓN		
Cursos		
Soporte Vital Básico Ed. 07	6	17
El modelo de Gestión de Procesos EFQM	10	26
Atención a los usuarios en procesos de Duelo y muerte	10	25
Mobilización profesional de pacientes ed.1	6	15
Mobilización profesional de pacientes ed.2	6	16
Mobilización profesional de pacientes ed.3	6	12
Casos prácticos en el manejo de la H ^a Clínica Electrónica para Admisión	3	25
Casos prácticos en el manejo de la H ^a Clínica Electrónica para Siap	3	7

Cursos/Jornadas/Sesiones/ Talleres	Número Horas	Número Asistentes
Aseguramiento en el Sermas Ed. 01 y 02	18	23
La filiación de los usuarios del sistema sanitario Ed. 01 y 02	18	26
Sistemas de información en el Sermas Ed. 01 y 02	18	25
Certificación del servicio de admisión y documentación clínica Ed. 01 y 02	12	23
El celador y su actividad en las distintas áreas del Hospital	18	9
Jornadas		
Sesiones		
Talleres		
Taller de Calidad Percibida	16	291
DIVISIÓN MÉDICA		
Cursos		
Soporte Vital Básico Ed. 07	6	17
Ecografía en el sº de Urgencias Ed. 01	12	8
Ecografía en el sº de Urgencias Ed. 02	12	8
Ventilación mecánica no invasiva en insuficiencia respiratoria aguda	8	45
Lactancia materna para profesionales nivel 2 Ed. 02	18	23
Fundamentos Gestión Clínica	9	27
El modelo de Gestión de Procesos EFQM	10	26
Atención a los usuarios en procesos de Duelo y muerte	10	25
Movilización profesional de pacientes ed.1	6	15
Movilización profesional de pacientes ed.2	6	16
Movilización profesional de pacientes ed.3	6	12
Actualización en formación en Higiene de manos: 3 visiones	3	20
Búsquedas Bibliográficas en ciencias de la salud	4	13
Casos prácticos en el manejo de la Hª Clínica Electrónica para Facultativos	6	35
Jornadas		
Sesiones		

Cursos/Jornadas/Sesiones/ Talleres	Número Horas	Número Asistentes
Actualizaciones en Medicina Interna	39	8
Actualizaciones en Anestesia y medicina perioperatoria	60	9
Actualizaciones en Cirugía General y del Aparato Digestivo	39	7
Actualizaciones en Patología Pediátrica	52	6
Actualizaciones en Ginecología y Obstetricia	28	8
Actualizaciones en Radiodiagnóstico	22	5
Actualizaciones en Oftalmología	21	9
Actualizaciones en Medicina de Urgencias	14	13
Talleres		
Taller de Calidad Percibida	16	291

SESIONES CLÍNICAS GENERALES		
SERVICIO	TÍTULO	FECHA
Personal sanitario y no sanitario	Sesiones sobre Plan Medioambiental	De Marzo a Abril
Personal Sanitario	Sesiones sobre Seguridad de Pacientes 4 Ed.	16/05/2013 – 01/10/2013 – 20/11/2013 – 29/11/2013
Personal Sanitario	Sesiones sobre Higiene de Manos 5 Ed.	De Enero a Marzo
Personal Sanitario	Prevención de Riesgos Laborales 5 Ed.	De Mayo a Diciembre
Personal sanitario y no sanitario	Política de Seguridad en el sistema informático y protección de datos 3 Ed.	19 y 20/12/2013
Personal sanitario y no sanitario	Plan de Emergencias 4 Ed.	17 y 18/12/2013

Investigación

Proyectos de investigación

Título	Financiador	Importe Financiación
ALERGIA A BETALACTAMICOS EN LA EDAD PEDIATRICA Servicio de Pediatría		
PERFIL DE SENSIBILIZACION A POLENES EN TODO EL AMBITO NACIONAL Servicio de Pediatría		
SENSIBILIZACION A LTP-PRUP3 Y PUESTA EN MARCHA DE IT SUBLIGUAL PARA ALERGIA A VEGETALES Servicio de Pediatría		
USO DE LECHE ENRIQUECIDA CON FITOESTEROLES COMO TRATAMIENTO HIPOCOLESTEROLEMIANTE EN LA INFANCIA Servicio de Pediatría		

Publicaciones científicas

Publicaciones	Número total de artículos publicados en la revista
Todo Hospital	1
Acta Otorrinolaringológica Española	1
Inmunopathology	1
TOTAL	

Gestión económica

Gasto Real

El gasto del ejercicio medido en términos de Gasto Real, es decir depurando de las obligaciones corrientes, el pago de la cuenta 409 "Acreedores por operaciones pendientes de aplicar a presupuesto" del ejercicio anterior y sumando la cuenta 409 del propio ejercicio, así como sumando la cuenta 411, "Acreedores por periodificación de gastos presupuestarios" del ejercicio, ha sido el siguiente:

PROGRAMA 769 Hospital El Escorial	Importes
CAPÍTULO I	22.783.794
CAPÍTULO II	8.146.410
CAPÍTULO III	0
CAPÍTULO VI	96.812
CAPÍTULO VIII	51.500
TOTAL	31.078.516

Farmacia

COMPRAS	AÑO 2013	% INC 2013/2012
Total adquisiciones directas	2.501.737	-0,56%
INMUNOSUPRESORES	1.007.732	13,91%
ANTIVIRALES	433.171	-9,99%
AGENTES DIAGNOSTICOS Y MEDIOS DE CONTRASTE	111.394	33,95%
SOLUCIONES PARA PERFUSIÓN Y DILUCIÓN	89.843	6,49%
ONCOLOGICOS INH PROTEINKINASA	75.038	-22,22%

Indicadores Farmacoterapéuticos

Coste medio por paciente VIH adulto	7.530
% pacientes con Hepatitis C crónica en tratamiento con triple terapia con grado de fibrosis igual o inferior a 2	0%
Receta % Pacientes nuevos anticoagulantes orales	5%
Receta % DDD ara II AE+AP	40,34%
% Omeprazol	0,71
Coste biológicos en artropatías	10.956,20
Coste biológicos en psoriasis	10.556,60
Coste biológicos en EII	12.206,90

Otras actividades del hospital

- Premio TOP-20 mejor Hospital Comarcal de Gestión Directa.
- Taller de Calidad Percibida del Hospital El Escorial. Abril 2013.
- Renovación sello "Hospital sin Humo" en su categoría de bronce.
- Sello Hospital Infantil Amigo de los Niños.
- Coorganización del taller "Viaje al Centro de la Ciencia: El Ensayo Clínico" (Semana de la Ciencia de la Comunidad de Madrid)
- Desarrollo proyecto acompañamiento pacientes con voluntariado
- Participación en la puesta en marcha y seguimiento de Madrid Laboratorio Clínico